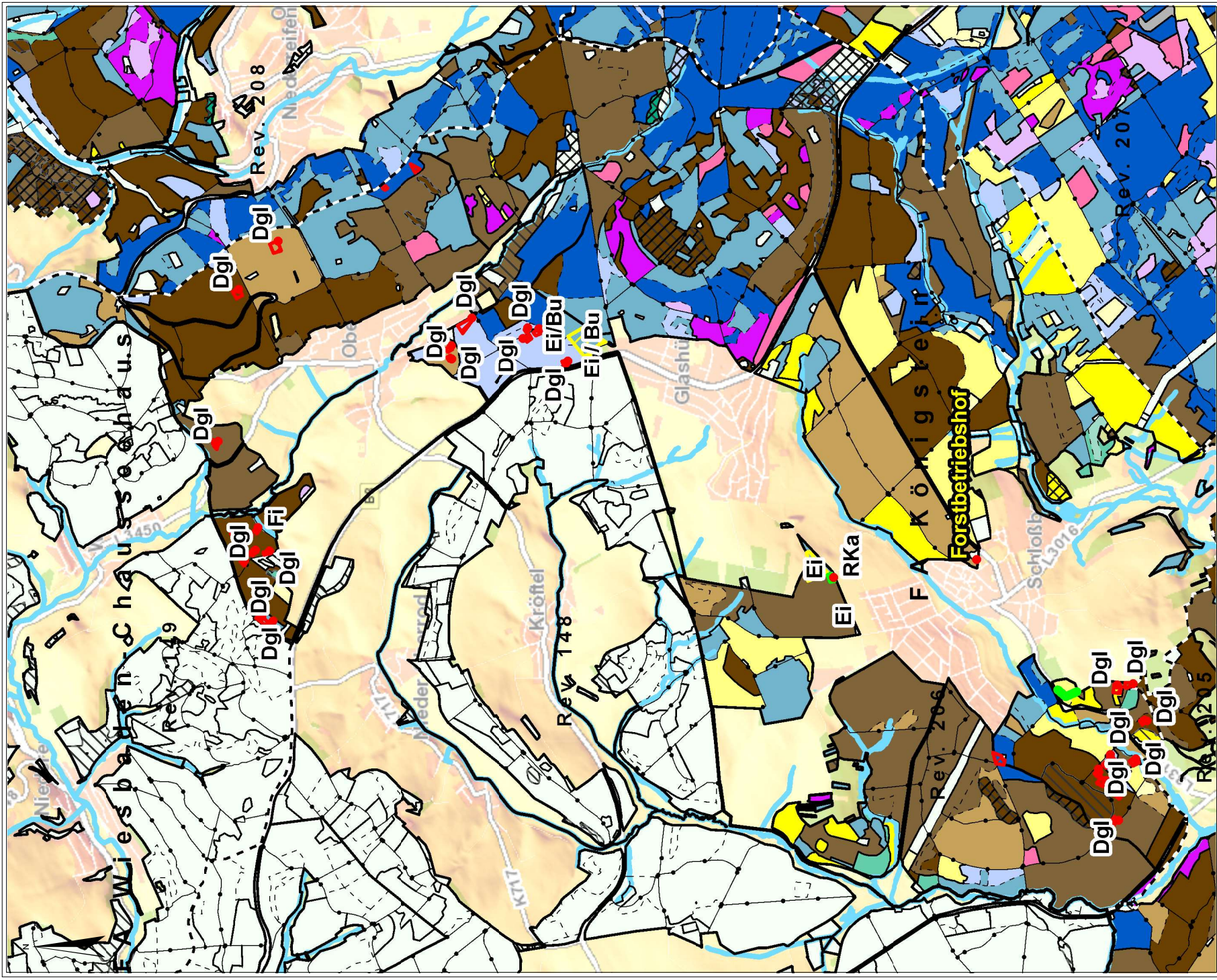


# Kulturen Glashütten Übersicht Bestand 2022



Datum: 11.08.2022  
10:03:51

1:35.000

0 460 920 1.380 1.840 m

 HessenForst  
MEHR WALD.  
MEHR MENSCH.

© Landesbetrieb HessenForst. Diese Karte ist gesetzlich geschützt. Vervielfältigung nur mit Erlaubnis des Herausgebers. Als Vervielfältigung gelten z.B. Nachdruck, Fotokopie, Mikroverfilmung, Digitalisieren, Scannen sowie Speicherung auf Datenträger. Kartengrundlage je nach Darstellung: Automatisierte Liegenratskarte (ALK), Topographische Karte 1:25.000 (TK 25), Topographische Karte 1:50.000 (TK 50), Hessen 1:200.000 (H 200), Digitales Geländemodell (DGM 1), Digitale Orthophotos (DOP), ATKIS-Präsentationsgrafiken (PG 10, PG 25, PG 50, PG 100). Mit Genehmigung des Hessischen Landesamtes für Bodenmanagement und Geoinformation; Vervielfältigungsnummer 2006-3-17.

# Legende

— Forstamtsgrenze

## Reviergrenze

-- Reviergrenze

-- Betriebs- und Reviergrenze

## Betriebsgrenze

— Betriebs- und Reviergrenze

— Betriebsgrenze

— Abteilungsgrenze

## Unterabteilungsgrenze und Unterfläche

— Unterabteilungsgrenze

-- Bestandesgrenze

▨ Wald außer regelmäßigen Betrieb

▣ Kernfläche

— Bach (ATKIS)

■ Fluss und See (ATKIS)

## Hauptbaumart/Alter

■ Eiche, 1-40 j.

■ Eiche, 41-160 j.

■ Eiche, >160 j.

■ Buche, 1-40 j.

■ Buche, 41-120 j.

■ Buche, >120 j.

■ Edellaubbäume, 1-40 j.

■ Edellaubbäume, 41-100 j.

■ Edellaubbäume, >100 j.

■ Birke, Erle, Pappel

■ Fichte, Tanne, 1-40 j.

■ Fichte, Tanne, 41-80 j.

■ Fichte, Tanne, >80 j.

■ Douglasie, 1-40 j.

■ Douglasie, 41-80 j.

■ Douglasie, >80 j.

■ Kiefer, 1-40 j.

■ Kiefer, 41-120 j.

■ Kiefer, >120 j.

■ Lärche, 1-40 j.

■ Lärche, 41-120 j.

■ Lärche, >120 j.

## Unterabteilungsgrenze und Unterfläche

■ Holzboden Altersklassenwald

■ Nichtbetriebliche Fläche

■ Nichtholzboden