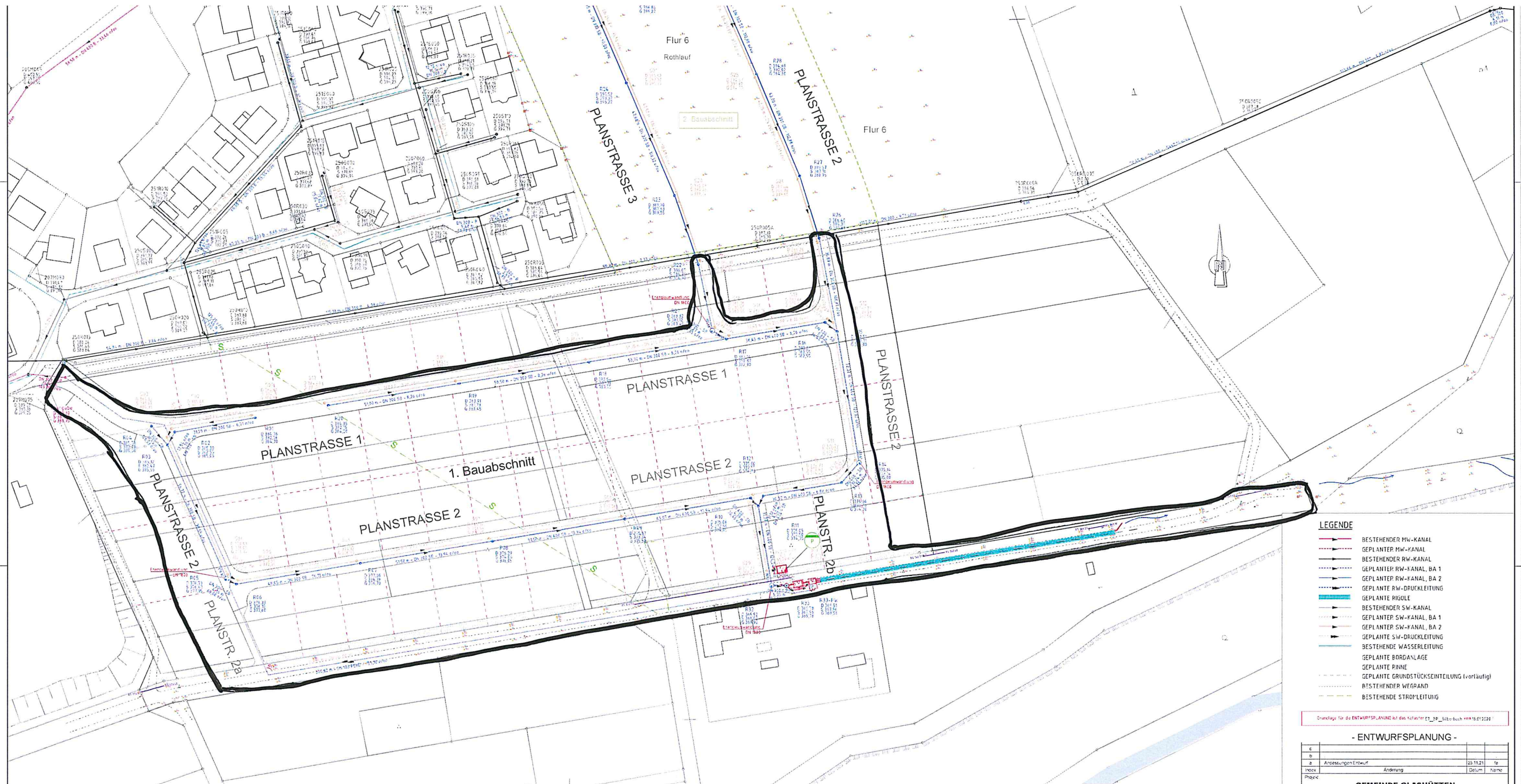


Anlage 3 Entwurf für die Abwasseranlagen



- LEGENDE**
- BESTEHENDER MW-KANAL
 - - - GEPLANTER MW-KANAL
 - BESTEHENDER RW-KANAL
 - - - GEPLANTER RW-KANAL, BA 1
 - - - GEPLANTER RW-KANAL, BA 2
 - - - GEPLANTE RW-DRUCKLEITUNG
 - GEPLANTE RIGOLE
 - BESTEHENDER SW-KANAL
 - - - GEPLANTER SW-KANAL, BA 1
 - - - GEPLANTER SW-KANAL, BA 2
 - - - GEPLANTE SW-DRUCKLEITUNG
 - BESTEHENDE WASSERLEITUNG
 - GEPLANTE BORDANLAGE
 - GEPLANTE PINNE
 - - - GEPLANTE GRUNDSTÜCKEINTEILUNG (vorläufig)
 - - - BESTEHENDER WEGRAND
 - - - BESTEHENDE STROMLEITUNG

Grundlage für die ENTWURFSPLANUNG ist das Kataster ET_NP_Site-Book vom 16.01.2020

- ENTWURFSPLANUNG -

Blatt	Abmessungen Entwurf	Änderung	Datum	name
1			20.11.21	fa
2				
3				
4				

GEMEINDE GRÜNTEN

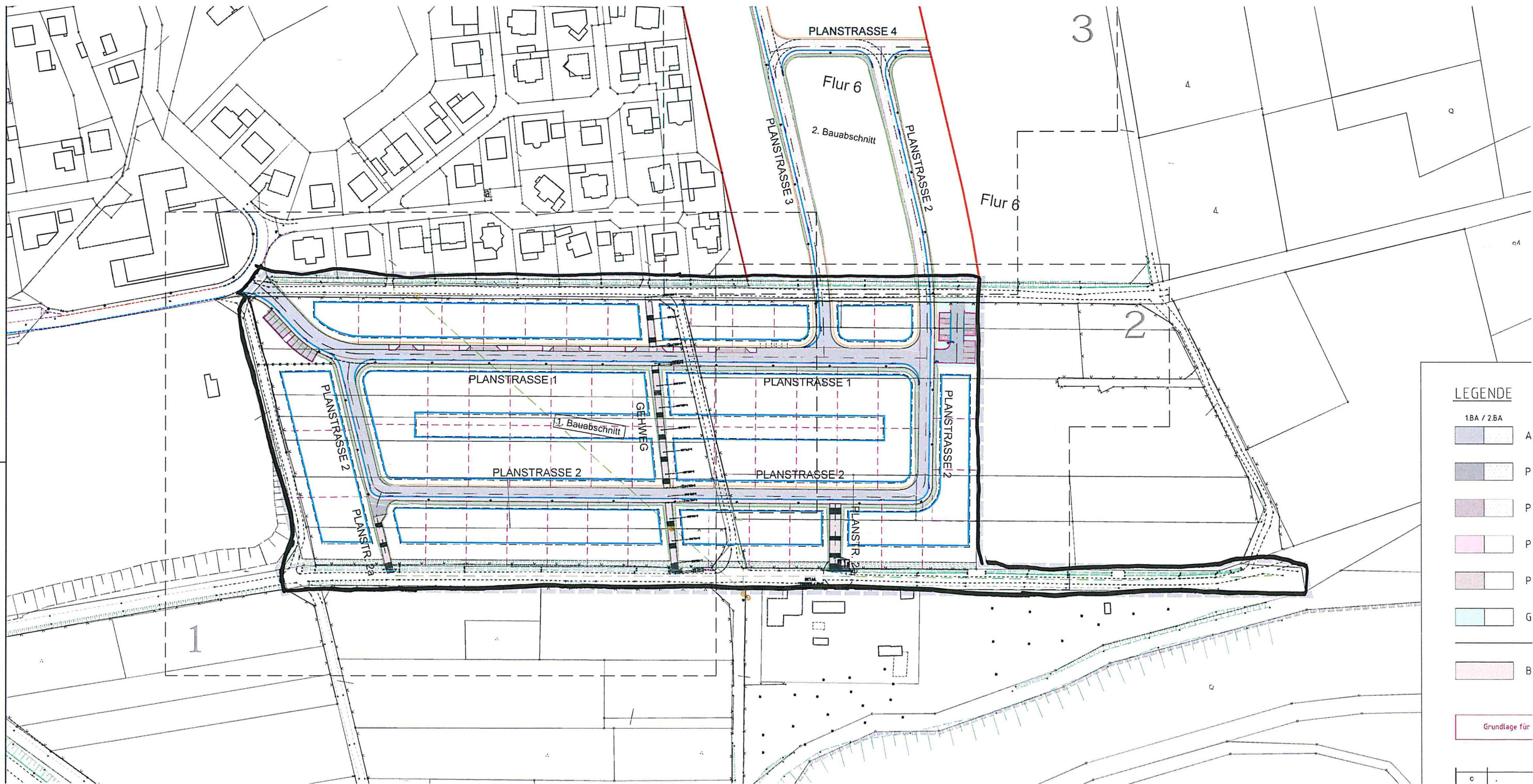
Entwässerung

DIETER FRIEDRICH
 Ingenieurges. f. Projektsteuerung mbH
 Philipp-Reis-Str. 6, 65232 Taunusstein
 T: 06128/93796-0, F: 06128/93796-29

DF-P
 Projektsteuerung

21.02.2022 *DF*

Anlage 5.1 Entwurf für Straßen und Wege



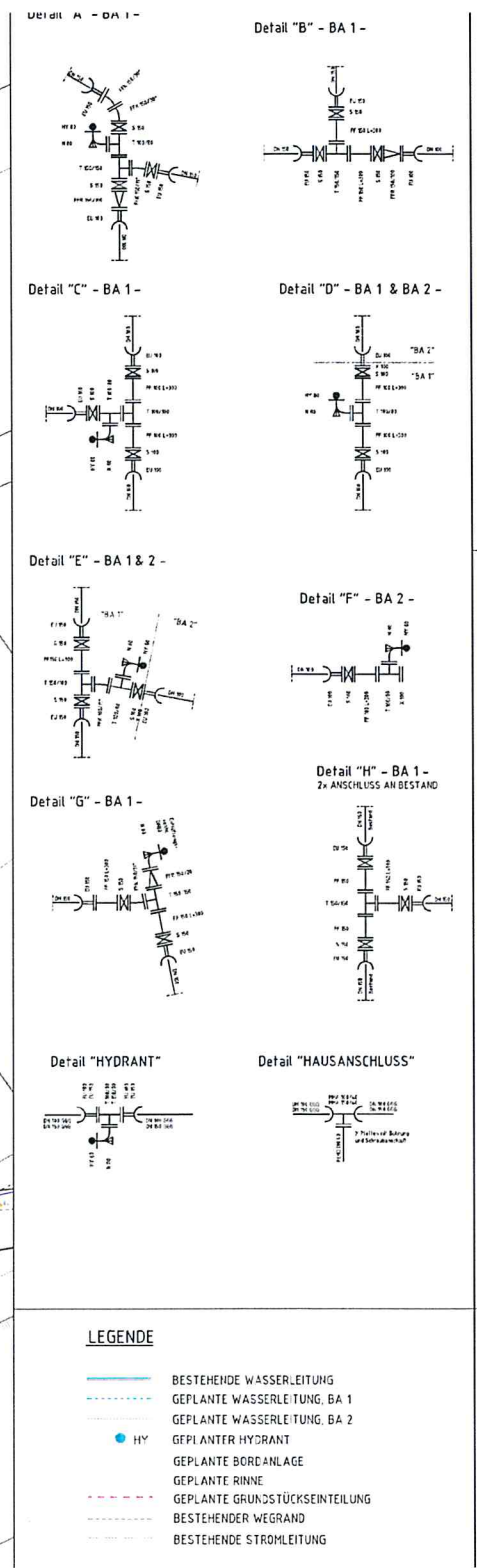
Straßenbau

DIETER FRIEDRICH
 Ingenieurges. f. Projektsteuerung mbH
 Philipp-Reis-Str. 6, 65232 Taunusstein
 T: 06128/93796-0, F: 06128/93796-29

DF-P
 Projektsteuerung

21.02.2022 *D.F.*

Anlage 4 Entwurf für die Wasserversorgungsanlagen



Wasserversorgung

DIETER FRIEDRICH
Ingenieures. f. Projektsteuerung mbH
Philipp-Reis-Str. 6, 65232 Taunusstein
T: 06128/93796-0, F: 06128/93796-29

DF-P
Projektsteuerung

21.02.2022 *DF*