

Umweltprüfung

Konfliktanalyse zur dargestellten Planfläche

Erstellt am 05.12.2023, Programmversion 39.1

Kommune / Ortsteil: Glashütten/Oberems

Flur: 1

Realnutzung (Stand 2021): Freifläche, Wohnbebauung, Innerörtl. Straße, Grünland

Vorgesehene Nutzung: Gewerbliche Baufläche, Planung

Größe der Planfläche: 0.6 ha

Regionaler Flächennutzungsplan (Planstand 2022): Wohnbaufläche, Bestand, Gemischte Baufläche, Bestand

Landschaftsplan (Stand 2000/2002): Siedlungsflächen gemäß geltendem FNP Stand Juli 2000

Zusammenfassende Bewertung entsprechend RegFNP-Umweltprüfung

Dieses Datenblatt wurde automatisch erstellt. Es führt alle Umweltkriterien auf, die sich für das Planvorhaben als fachlich begründete, planerisch abwägbare 'Konflikte' oder als rechtlich begründete, in der Regel nicht überwindbare 'Restriktionen' erweisen können. Flächenanteile unter 1 % können auf Punktinformationen oder Digitalisierungs-Ungenauigkeiten der verwendeten Datengrundlagen zurückzuführen sein.

Das Prüfverfahren wird im Umweltbericht zum Regionalen Flächennutzungsplan und im Internet beschrieben (<https://bit.ly/3htq96e>), ebenso die aktuell verwendeten Datengrundlagen inkl. Quellen und Datenstand (<https://bit.ly/2ZAKUqx>).

Die Gesamt-'Erheblichkeit' der voraussichtlichen Umweltauswirkungen ergibt sich aus dem Bewertungsindex. Er gibt die mittlere Anzahl der festgestellten Restriktionen und Konflikte wieder und entspricht der Summe ihrer jeweiligen Flächenanteile.

Bewertungsindex	Restriktion	Konflikt
Planfläche	0.8	7.4
Wirkzone	0.4	2.6

Die Voraussichtlichen Umweltauswirkungen sind insgesamt:

[0] unerheblich

[1] erheblich ($\geq 1,0$ Konflikte gemittelt über die Fläche bzw. 0,1 Restriktionen gemittelt über die Fläche)

[2] sehr erheblich ($\geq 6,0$ Konflikte gemittelt über die Fläche)

[3] sehr erheblich ($\geq 0,5$ Restriktionen gemittelt über die Fläche)



Aktuelles Luftbild Hessen (HLNUG)



Raumwiderstand

- 0 Konflikte (unerheblich)
- 1 bis 2 Konflikte (erheblich)
- 3 bis 4 Konflikte (erheblich)
- 5 bis 6 Konflikte (erheblich bis sehr erheblich)
- 7 bis 8 Konflikte (sehr erheblich)
- = 9 Konflikte (sehr erheblich)
- Restriktion (sehr erheblich)

1. Untersuchungsrahmen: Relevante Schutzgüter, Umweltkriterien, Wirkzonen

Tiere und Pflanzen, biologische Vielfalt	Wirkzone	Mensch und Gesundheit, Bevölkerung	Wirkzone
Vogelschutzgebiete	1000 m	Seveso Stoerfallbereich0 m
Vogelzugrastplaetze	..300 m	Wohnumfeld Misch Bestand	..100 m
Artenvorkommen	..300 m	Elektromagnetische Felder0 m
Biotopverbundsystem	..300 m	Windvorranggebiete	..600 m
FFHGebiete	1000 m	Windenergieanlagen Bestand	..600 m
Naturschutzgebiete	..300 m	Wohnumfeld Wohnen Bestand	..300 m
Landschaftsschutzgebiete	..300 m	Fluglaerm0 m
Naturdenkmale	..300 m	Strassenverkehrslaerm0 m
G Landschaftsbestandteile	..300 m	Schienenverkehrslaerm0 m
Kompensationsflaechen	..300 m	Industrielaerm0 m
Massnahmenraeume Voegel	..300 m	Ruhige Gebiete	..300 m
Biotope	..300 m	.	
Wasser		Luft und Klima	
Heilquellenschutzgebiete0 m	Kaltlufthaushalt0 m
Grundwasserzustand0 m	Bioklima0 m
Pot Grundwasserneubildung0 m	Starkregen0 m
GrundwasserVerschmutzEmpf0 m	Luftbelastung0 m
Pot Ueberschwemmflaechen0 m	.	
Trinkwasserschutzgebiete0 m	.	
Gewaesserzustand	..100 m	.	
Quellen	..100 m	.	
FliessStillgewaesser	..100 m	.	
Ueberschwemmungsgebiete0 m	.	
Boden und Fläche		Landschaft und Erholung	
Altlasten	..100 m	Forstschutzgebiete	..300 m
Bergschadensgebiete	..100 m	Waldfunktionen	..300 m
Hangrutschungsgefaehrdung	..100 m	Wald	..300 m
Neuersiegelung0 m	Naturpark0 m
Extremstandorte	..100 m	Bedeutsame Landschaften0 m
Archivboeden	..100 m	Unzerschnittene Raeume0 m
Bodenertrag Schutzfunktion	..100 m	Freizeiteinrichtungen	..300 m
Palaeantologische Denkmale	..100 m	.	
Geologische Besonderheiten	..100 m	.	
Rohstoffe0 m	.	
Kultur- und Sachgüter			
Bodendenkmale Limes	..300 m	.	
Bodendenkmale	..100 m	.	
Baudenkmale Fernwirkung	..300 m	.	
Baudenkmale	..100 m	.	
Kulth Landschaftselemente	..100 m	.	

2. Bestandsaufnahme

Restriktionen:

(erheblich betroffene Umweltkriterien mit starken rechtlichen Bindungen)

(Potenziell) gesetzlich geschützte Biotop

Planfläche: Betroffener Flächenanteil 34% (0.2ha)

Ufergebüsch feuchter bis nasser Standorte (gesetzlich geschützt gem. § 30 BNatschG o. § 13 HAGBNatschG, BNTK)

Wirkzone (300 m): Betroffener Flächenanteil 7%

natürliche oder naturnahe Bereiche fließender Binnengewässer einschließlich ihrer Ufer und uferbegleitenden Vegetation (gesetzlich geschützt gem. § 30 BNatschG, HLBK), Extensives Frischgrünland (pot. gesetzlich geschützt gem. § 30 BNatschG, BNTK), artenreiches Grünland (gesetzlich geschützt gem. § 30 BNatschG, HLBK), Ufergebüsch feuchter bis nasser Standorte (gesetzlich geschützt gem. § 30 BNatschG o. § 13 HAGBNatschG, BNTK), Auenwälder (gesetzlich geschützt gem. § 30 BNatschG, HLBK), Feucht- und Nassgrünland, extensiv (pot. gesetzlich geschützt gem. § 30 BNatschG, BNTK)



Biotopverbundsystem (Habitatfläche)

Planfläche: Betroffener Flächenanteil 22% (0.1ha)

Habitatfläche des Biotopverbunds

Wirkzone (300 m): Betroffener Flächenanteil 4%

Habitatfläche des Biotopverbunds



Strukturgüte bzw. biologische Güte von Gewässern (WRRL)

Planfläche: Betroffener Flächenanteil 28% (0.2ha)

Biol. Güte: Klasse 1 - sehr gut, Strukturgüte: Klasse 5 - stark verändert (Qualitätsziel Ortslage), Strukturgüte: Klasse 4 - deutlich verändert

Wirkzone (100 m): Betroffener Flächenanteil 8%

Biol. Güte: Klasse 1 - sehr gut, Strukturgüte: Klasse 5 - stark verändert (Qualitätsziel Ortslage), Strukturgüte: Klasse 4 - deutlich verändert



Bannwald, Schutzwald, Erholungswald, Naturwaldreservat

Wirkzone (300 m): Betroffener Flächenanteil 16%

Glashütten



Konflikte:

(erheblich betroffene Umweltkriterien ohne starke rechtliche Bindungen)

Umfeld: Wohnen, Bildung, Erholung, Gesundheit, Soziales (Bestand)

Planfläche: Betroffener Flächenanteil < 1% (< 0,1ha)

Wohnbebauung

Wirkzone (300 m): Betroffener Flächenanteil 45%

Friedhof, Wohnbebauung



Umfeld: Mischbau, Kultur, Verwaltung, Sport, Freizeit, Nahverkehr (Bestand)

Planfläche: Betroffener Flächenanteil < 1% (< 0,1ha)

Innerörtl. Straße

Wirkzone (100 m): Betroffener Flächenanteil 9%

Innerörtl. Straße, Verkehrsgrün



Maßnahmenräume für windkraftsensible Vogelarten

Wirkzone (300 m): Betroffener Flächenanteil 7%

gute Eignung (Schwarzstorch)



Sonstige bedeutsame Biotop

Wirkzone (300 m): Betroffener Flächenanteil 4%

Buchenwald (BNTK), Laubwald (BNTK)



Biotopverbundsystem (Verbindungsfläche)

Wirkzone (300 m): Betroffener Flächenanteil 10%

Verbindungsfläche des Biotopverbunds (verbindet Habitatflächen)



Hinweise auf planungsrelevante Arten (Suchkulisse)

Planfläche: Betroffener Flächenanteil 100% (0.6ha)

Wildkatze (prioritärer Hauptkorridor)

Wirkzone (300 m): Betroffener Flächenanteil 100%

Wildkatze (prioritärer Hauptkorridor)



Potenzielle Hangrutschungsgefährdung

Wirkzone (100 m): Betroffener Flächenanteil 41%

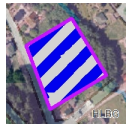
hoch bis sehr hoch (Devonischer Schiefer, vernässt, Hangneigung 15° - <35°), mittel bis hoch (Devonischer Schiefer, Hangneigung 15° - <35°), mittel bis hoch (Devonischer Schiefer, vernässt, Hangneigung 5° - <15°), mittel bis hoch (Lößlehmreicher Solifluktionsschutt, vernässt, Hangneigung 5° - <15°)



Gering versiegelte Bodenfläche (Versiegelungsgrad < 25 %)

Planfläche: Betroffener Flächenanteil 100% (0.6ha)

Versiegelungsgrad 10 - < 25 %



Böden mit extremen Standorteigenschaften (Bedeutung für die Biodiversität)

Wirkzone (100 m): Betroffener Flächenanteil 4%

stark grundnasse Böden mit pot. Auendynamik (Auengley aus Auenton über tiefem Flusslehm Kies mit Schiefer sowie Grauwacke (Paläozoikum))



Fließ- und Stillgewässer

Planfläche: Betroffener Flächenanteil 28% (0.2ha)

Emsbach

Wirkzone (100 m): Betroffener Flächenanteil 8%

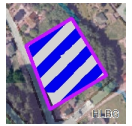
Emsbach



Potenzielle Überschwemmungsflächen

Planfläche: Betroffener Flächenanteil 98% (0.6ha)

Holozäner Auenbereich (Geol. Karte)



Gebiete mit hoher Verschmutzungsempfindlichkeit des Grundwassers

Planfläche: Betroffener Flächenanteil 98% (0.6ha)

sehr hoch (Flurabstand <= 2 m, Porenleiter unter Auen- oder Hochflutlehm), hoch (Porenleiter unter Auen- oder Hochflutlehm)



Belüftungsrelevante Kaltlufteinzugsgebiete (i.V.m. Strömungsintensität)

Planfläche: Betroffener Flächenanteil 97% (0.5ha)

kräftiges Kaltluftströmungssystem (Volumenstrom > 60-150 m³ je m·s)



Wärmebelastung (thermische Bedingungen)

Planfläche: Betroffener Flächenanteil 22% (0.1ha)

mittlere thermische Belastung



Starkregen-Gefahrenpotenzial (Starkregenhinweis-Index)

Planfläche: Betroffener Flächenanteil 100% (0.6ha)

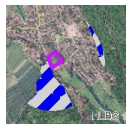
erhöhte Starkregengefährdung



Wald mit besonderen Funktionen

Wirkzone (300 m): Betroffener Flächenanteil 17%

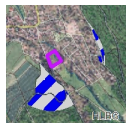
Wald mit Klimaschutzfunktion



Wald (Bestand)

Wirkzone (300 m): Betroffener Flächenanteil 15%

Laubwald, Mischwald



Naturpark

Planfläche: Betroffener Flächenanteil 100% (0.6ha)

Taunus



Baudenkmäler mit Fernwirkung

Wirkzone (300 m): Betroffener Flächenanteil < 1%

Ev. Kirche



3. Voraussichtliche Auswirkungen

3.1 Auswirkungen auf das Vorhaben

Bestehende Vorbelastungen durch Potenzielle Hangrutschungsgefährdung, Wärmebelastung (thermische Bedingungen), Starkregen-Gefahrenpotenzial (Starkregenhinweis-Index)
(Wirkfaktoren: Wärmebelastung, Überschwemmungsrisiko)

3.2 Auswirkungen durch das Vorhaben (Planfläche)

Flächeninanspruchnahmen und Funktionsbeeinträchtigungen

für Gebiete mit hoher Verschmutzungsempfindlichkeit des Grundwassers

(Wirkfaktoren: Bebauung bzw. Versiegelung, Bodenumlagerung und -verdichtung, Vegetationsänderung, Rodung, Grundwasserabsenkung oder -verunreinigung, Schadstoffimmissionen)

Flächeninanspruchnahmen und Funktionsbeeinträchtigungen mit Barrierewirkung

für Potenzielle Überschwemmungsflächen, Fließ- und Stillgewässer, Strukturgüte bzw. biologische Güte von Gewässern (WRRL)

(Wirkfaktoren: Bebauung bzw. Versiegelung, Bodenumlagerung und -verdichtung, Überschwemmungsrisiko, Vegetationsänderung, Rodung, Grundwasserabsenkung oder -verunreinigung, Schadstoffimmissionen, Gewässerausbau und -verlegung)

Flächen- und Funktionsverluste mit Zerschneidungs- und Barrierewirkung

für Belüftungsrelevante Kaltluftinzugsgebiete (i.V.m. Strömungsintensität), Hinweise auf planungsrelevante Arten (Suchkulisse), Biotopverbundsystem (Habitatfläche), Biotopverbundsystem (Verbindungsfläche)

(Wirkfaktoren: Bebauung bzw. Versiegelung, Vegetationsänderung, Rodung, Bodenumlagerung und -verdichtung)

Flächen- und Funktionsverluste

für Umfeld: Wohnen, Bildung, Erholung, Gesundheit, Soziales (Bestand), Hinweise auf planungsrelevante Arten, Gering versiegelte Bodenfläche (Versiegelungsgrad < 25 %), Naturpark, (Potenziell) gesetzlich geschützte Biotope, Sonstige bedeutsame Biotope, Umfeld: Mischbau, Kultur, Verwaltung, Sport, Freizeit, Nahverkehr (Bestand)

(Wirkfaktoren: Bebauung bzw. Versiegelung, Bodenumlagerung und -verdichtung, Vegetationsänderung, Rodung)

3.3 Auswirkungen durch das Vorhaben (Wirkzone)

Funktionsbeeinträchtigung

für Fließ- und Stillgewässer, Strukturgüte bzw. biologische Güte von Gewässern (WRRL)Bebauung bzw.

Versiegelung, Bodenumlagerung und -verdichtung, Überschwemmungsrisiko, Gewässerausbau und -verlegung, Vegetationsänderung, Rodung, Grundwasserabsenkung oder -verunreinigung, Schadstoffimmissionen, Hinweise auf planungsrelevante Arten (Suchkulisse), Biotopverbundsystem (Habitatfläche), Biotopverbundsystem

(Verbindungsfläche)Umfeld: Wohnen, Bildung, Erholung, Gesundheit, Soziales (Bestand), Maßnahmenräume für windkraftsensible Vogelarten, Hinweise auf planungsrelevante Arten, Böden mit extremen Standorteigenschaften (Bedeutung für die Biodiversität), Bannwald, Schutzwald, Erholungswald, Naturwaldreservat, Baudenkmäler mit Fernwirkung, Wald (Bestand), (Potenziell) gesetzlich geschützte Biotope, Sonstige bedeutsame Biotope, Umfeld: Mischbau, Kultur, Verwaltung, Sport, Freizeit, Nahverkehr (Bestand), Wald mit besonderen Funktionen

Umweltprüfung

Konfliktanalyse zur dargestellten Planfläche

Erstellt am 05.12.2023, Programmversion 39.1

Kommune / Ortsteil: Glashütten/Oberems
Flur: 2, 3
Realnutzung (Stand 2021): Nadelwald,
Vorgesehene Nutzung: Gewerbliche Baufläche, Planung
Größe der Planfläche: 3.8 ha

Regionaler Flächennutzungsplan (Planstand 2022): Wald, Bestand
Landschaftsplan (Stand 2000/2002): Flächen für Wald einschließlich Waldneuanlagen (§ 3 (2) Ziff. 5 HENatG)

Zusammenfassende Bewertung entsprechend RegFNP-Umweltprüfung

Dieses Datenblatt wurde automatisch erstellt. Es führt alle Umweltkriterien auf, die sich für das Planvorhaben als fachlich begründete, planerisch abwägbare 'Konflikte' oder als rechtlich begründete, in der Regel nicht überwindbare 'Restriktionen' erweisen können. Flächenanteile unter 1 % können auf Punktinformationen oder Digitalisierungs-Ungenauigkeiten der verwendeten Datengrundlagen zurückzuführen sein.

Das Prüfverfahren wird im Umweltbericht zum Regionalen Flächennutzungsplan und im Internet beschrieben (<https://bit.ly/3htq96e>), ebenso die aktuell verwendeten Datengrundlagen inkl. Quellen und Datenstand (<https://bit.ly/2ZAKUqx>).

Die Gesamt-'Erheblichkeit' der voraussichtlichen Umweltauswirkungen ergibt sich aus dem Bewertungsindex. Er gibt die mittlere Anzahl der festgestellten Restriktionen und Konflikte wieder und entspricht der Summe ihrer jeweiligen Flächenanteile.

Bewertungsindex	Restriktion	Konflikt
Planfläche	1	11
Wirkzone	0.4	4.3

Die Voraussichtlichen Umweltauswirkungen sind insgesamt:

[0] unerheblich

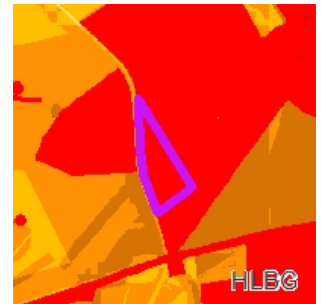
[1] erheblich (>= 1,0 Konflikte gemittelt über die Fläche bzw. 0,1 Restriktionen gemittelt über die Fläche)

[2] sehr erheblich (>= 6,0 Konflikte gemittelt über die Fläche)

[3] sehr erheblich (>= 0,5 Restriktionen gemittelt über die Fläche)



Aktuelles Luftbild Hessen (HLNUG)



Raumwiderstand

- 0 Konflikte (unerheblich)
- 1 bis 2 Konflikte (erheblich)
- 3 bis 4 Konflikte (erheblich)
- 5 bis 6 Konflikte (erheblich bis sehr erheblich)
- 7 bis 8 Konflikte (sehr erheblich)
- = 9 Konflikte (sehr erheblich)
- Restriktion (sehr erheblich)

1. Untersuchungsrahmen: Relevante Schutzgüter, Umweltkriterien, Wirkzonen

Tiere und Pflanzen, biologische Vielfalt	Wirkzone	Mensch und Gesundheit, Bevölkerung	Wirkzone
Vogelschutzgebiete	1000 m	Seveso Stoerfallbereich0 m
Vogelzugrastplaetze	..300 m	Wohnumfeld Misch Bestand	..100 m
Artenvorkommen	..300 m	Elektromagnetische Felder0 m
Biotopverbundsystem	..300 m	Windvorranggebiete	..600 m
FFHGebiete	1000 m	Windenergieanlagen Bestand	..600 m
Naturschutzgebiete	..300 m	Wohnumfeld Wohnen Bestand	..300 m
Landschaftsschutzgebiete	..300 m	Fluglaerm0 m
Naturdenkmale	..300 m	Strassenverkehrslaerm0 m
G Landschaftsbestandteile	..300 m	Schienenverkehrslaerm0 m
Kompensationsflaechen	..300 m	Industrielaerm0 m
Massnahmenraeume Voegel	..300 m	Ruhige Gebiete	..300 m
Biotope	..300 m	.	
Wasser		Luft und Klima	
Heilquellenschutzgebiete0 m	Kaltlufthaushalt0 m
Grundwasserzustand0 m	Bioklima0 m
Pot Grundwasserneubildung0 m	Starkregen0 m
GrundwasserVerschmutzEmpf0 m	Luftbelastung0 m
Pot Ueberschwemmflaechen0 m	.	
Trinkwasserschutzgebiete0 m	.	
Gewaesserzustand	..100 m	.	
Quellen	..100 m	.	
FliessStillgewaesser	..100 m	.	
Ueberschwemmungsgebiete0 m	.	
Boden und Fläche		Landschaft und Erholung	
Altlasten	..100 m	Forstschutzgebiete	..300 m
Bergschadensgebiete	..100 m	Waldfunktionen	..300 m
Hangrutschungsgefaehrdung	..100 m	Wald	..300 m
Neuersiegelung0 m	Naturpark0 m
Extremstandorte	..100 m	Bedeutsame Landschaften0 m
Archivboeden	..100 m	Unzerschnittene Raeume0 m
Bodenertrag Schutzfunktion	..100 m	Freizeiteinrichtungen	..300 m
Palaeantologische Denkmale	..100 m	.	
Geologische Besonderheiten	..100 m	.	
Rohstoffe0 m	.	
Kultur- und Sachgüter			
Bodendenkmale Limes	..300 m	.	
Bodendenkmale	..100 m	.	
Baudenkmale Fernwirkung	..300 m	.	
Baudenkmale	..100 m	.	
Kulth Landschaftselemente	..100 m	.	

2. Bestandsaufnahme

Restriktionen:

(erheblich betroffene Umweltkriterien mit starken rechtlichen Bindungen)

Bannwald, Schutzwald, Erholungswald, Naturwaldreservat

Planfläche: Betroffener Flächenanteil 100% (3.8ha)

Glashütten

Wirkzone (300 m): Betroffener Flächenanteil 39%

Glashütten, Oberursel



Bodendenkmal Limes

Wirkzone (300 m): Betroffener Flächenanteil 4%

Obergermanisch-Raetischer Limes (UNESCO-Welterbe)



Konflikte:

(erheblich betroffene Umweltkriterien ohne starke rechtliche Bindungen)

Gebiete mit hoher Straßenlärmmmissionsbelastung

Planfläche: Betroffener Flächenanteil 57% (2.2ha)

LNGT (22-6 Uhr): 60-64 dB(A), LDEN (0-24 Uhr): 60-64 dB(A), LNGT (22-6 Uhr): 65-69 dB(A), LDEN (0-24 Uhr): ≥ 75 dB(A), LDEN (0-24 Uhr): 70-74 dB(A), LDEN (0-24 Uhr): 65-69 dB(A), LNGT (22-6 Uhr): 55-59 dB(A)



Umfeld: Wohnen, Bildung, Erholung, Gesundheit, Soziales (Bestand)

Wirkzone (300 m): Betroffener Flächenanteil 3%

Friedhof, Wohnbebauung



Maßnahmenräume für windkraftsensibile Vogelarten

Planfläche: Betroffener Flächenanteil 100% (3.8ha)

gute Eignung (Schwarzstorch)

Wirkzone (300 m): Betroffener Flächenanteil 93%

gute Eignung (Schwarzstorch)



Hinweise auf planungsrelevante Arten (Suchkulisse)

Planfläche: Betroffener Flächenanteil 100% (3.8ha)

Wildkatze (prioritärer Hauptkorridor)

Wirkzone (300 m): Betroffener Flächenanteil 100%

Wildkatze (prioritärer Hauptkorridor)



Potenzielle Hangrutschungsgefährdung

Wirkzone (100 m): Betroffener Flächenanteil $< 1\%$

mittel bis hoch (Devonischer Schiefer, vernässt, Hangneigung $5^\circ - <15^\circ$)



Gering versiegelte Bodenfläche (Versiegelungsgrad $< 25\%$)

Planfläche: Betroffener Flächenanteil 100% (3.8ha)

Versiegelungsgrad $< 10\%$



Trinkwasserschutzgebiete (Zonen III, IIIA, IIIB)

Planfläche: Betroffener Flächenanteil 100% (3.8ha)

Schutzzone III (WSG Sch. Rodig, Idstein), Schutzzone III (WSG TB Glashütter Weg, Idstein)



Gebiete mit hoher Grundwasserneubildung über Grundwasserleitern

Planfläche: Betroffener Flächenanteil 26% (1ha)

sehr hoch (275 - < 350 mm, a), äußerst hoch (350 - < 425 mm)



Gebiete mit hoher Verschmutzungsempfindlichkeit des Grundwassers

Planfläche: Betroffener Flächenanteil 14% (0.5ha)

hoch (Kluftleiter)



Belüftungsrelevante Kaltluft einzugsgebiete (i.V.m. Strömungsintensität)

Planfläche: Betroffener Flächenanteil 100% (3.8ha)

mäßiges Kaltluftströmungssystem (Volumenstrom $> 30-60$ m³ je m:s)



Starkregen-Gefahrenpotenzial (Starkregenhinweis-Index)

Planfläche: Betroffener Flächenanteil 100% (3.8ha)

hohe Starkregengefährdung, erhöhte Starkregengefährdung



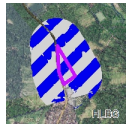
Wald mit besonderen Funktionen

Planfläche: Betroffener Flächenanteil 100% (3.8ha)

Wald mit Klimaschutzfunktion

Wirkzone (300 m): Betroffener Flächenanteil 88%

Wald mit Erholungsfunktion, Wald mit Klimaschutzfunktion



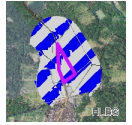
Wald (Bestand)

Planfläche: Betroffener Flächenanteil 100% (3.8ha)

Nadelwald, Mischwald

Wirkzone (300 m): Betroffener Flächenanteil 80%

Laubwald, Nadelwald, Mischwald



Naturpark

Planfläche: Betroffener Flächenanteil 100% (3.8ha)

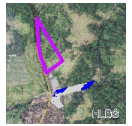
Taunus



Freizeiteinrichtungen, Bestand (Wege)

Wirkzone (300 m): Betroffener Flächenanteil 4%

Fernwanderwege E1 und E3



Kulturhistorische Landschaftselemente

Planfläche: Betroffener Flächenanteil 100% (3.8ha)

Escher Strasse, Köhlerei und Eisenverhüttung bei Oberems

Wirkzone (100 m): Betroffener Flächenanteil 59%

Escher Strasse, Köhlerei und Eisenverhüttung bei Oberems



3. Voraussichtliche Auswirkungen

3.1 Auswirkungen auf das Vorhaben

Bestehende Vorbelastungen durch Gebiete mit hoher Straßenlärmimmissionsbelastung, Potenzielle

Hangrutschungsgefährdung, Starkregen-Gefahrenpotenzial (Starkregenhinweis-Index)

(Wirkfaktoren: Lärmimmissionen, Überschwemmungsrisiko)

3.2 Auswirkungen durch das Vorhaben (Planfläche)

Flächeninanspruchnahmen und Funktionsbeeinträchtigungen

für Gebiete mit hoher Grundwasserneubildung über Grundwasserleitern, Gebiete mit hoher

Verschmutzungsempfindlichkeit des Grundwassers

(Wirkfaktoren: Bebauung bzw. Versiegelung, Bodenumlagerung und -verdichtung, Vegetationsänderung, Rodung, Grundwasserabsenkung oder -verunreinigung, Schadstoffimmissionen)

Flächeninanspruchnahmen und Funktionsbeeinträchtigungen mit Barrierewirkung

für Trinkwasserschutzgebiete (Zonen III, IIIA, IIIB)

(Wirkfaktoren: Bebauung bzw. Versiegelung, Bodenumlagerung und -verdichtung, Vegetationsänderung, Rodung, Grundwasserabsenkung oder -verunreinigung, Schadstoffimmissionen)

Flächen- und Funktionsverluste mit Zerschneidungs- und Barrierewirkung

für Belüftungsrelevante Kaltlufteinzugsgebiete (i.V.m. Strömungsintensität), Hinweise auf planungsrelevante Arten (Suchkulisse)

(Wirkfaktoren: Bebauung bzw. Versiegelung, Vegetationsänderung, Rodung, Bodenumlagerung und -verdichtung)

Flächen- und Funktionsverluste

für Maßnahmenräume für windkraftsensible Vogelarten, Hinweise auf planungsrelevante Arten, Bannwald,

Schutzwald, Erholungswald, Naturwaldreservat, Gering versiegelte Bodenfläche (Versiegelungsgrad < 25 %), Wald

(Bestand), Naturpark, Wald mit besonderen Funktionen, Kulturhistorische Landschaftselemente

(Wirkfaktoren: Bebauung bzw. Versiegelung, Bodenumlagerung und -verdichtung, Vegetationsänderung, Rodung)

3.3 Auswirkungen durch das Vorhaben (Wirkzone)

Funktionsbeeinträchtigung

für Hinweise auf planungsrelevante Arten (Suchkulisse), Bodendenkmal LimesMaßnahmenräume für

windkraftsensible Vogelarten, Freizeiteinrichtungen, Bestand (Wege), Freizeiteinrichtungen, Bestand (Orte),

Hinweise auf planungsrelevante Arten, Bannwald, Schutzwald, Erholungswald, Naturwaldreservat, Umfeld:

Wohnen, Bildung, Erholung, Gesundheit, Soziales (Bestand), Wald (Bestand), Wald mit besonderen Funktionen,

Kulturhistorische Landschaftselemente

Umweltprüfung

Konfliktanalyse zur dargestellten Planfläche

Erstellt am 05.12.2023, Programmversion 39.1

Kommune / Ortsteil: Glashütten/Schloßborn

Flur: 12

Realnutzung (Stand 2021): Befestigter Fahrweg, , Innerörtl. Straße, Gartenland, Ackerland, Grünland, Gehölz, Verkehrsgrün

Vorgesehene Nutzung: Gewerbliche Baufläche, Planung

Größe der Planfläche: 1 ha

Regionaler Flächennutzungsplan (Planstand 2022): Wohnbaufläche, Bestand, Gewerbliche Baufläche, Bestand, Ökologisch bedeutsame Flächennutzung mit Flächen für Maßnahmen zum Schutz, zur Pflege und zur Entwicklung von Boden, Natur und Landschaft

Landschaftsplan (Stand 2000/2002): Siedlungsflächen entspr. Bebauungsplan, Ökologisch bedeutsames Grünland, Flächen für die Landbewirtschaftung mit Nutzungsempfehlungen zur Förderung des Ressourcenschutzes, insbes. Erosionsschutz und Grundwasserschutz (§ 3 (2) Ziff. 4 HENatG), Siedlungsflächen gemäß geltendem FNP Stand Juli 2000, Flächen für die Landbewirtschaftung, Straße oder Verkehrsfläche



Aktuelles Luftbild Hessen (HLNUG)

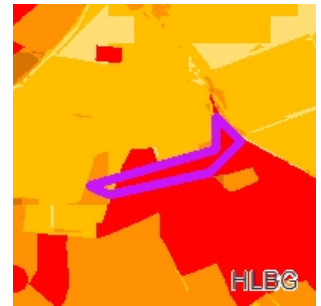
Zusammenfassende Bewertung entsprechend RegFNP-Umweltprüfung

Dieses Datenblatt wurde automatisch erstellt. Es führt alle Umweltkriterien auf, die sich für das Planvorhaben als fachlich begründete, planerisch abwägbare 'Konflikte' oder als rechtlich begründete, in der Regel nicht überwindbare 'Restriktionen' erweisen können. Flächenanteile unter 1 % können auf Punktinformationen oder Digitalisierungs-Ungenauigkeiten der verwendeten Datengrundlagen zurückzuführen sein.

Das Prüfverfahren wird im Umweltbericht zum Regionalen Flächennutzungsplan und im Internet beschrieben (<https://bit.ly/3htq96e>), ebenso die aktuell verwendeten Datengrundlagen inkl. Quellen und Datenstand (<https://bit.ly/2ZAKUqx>).

Die Gesamt-'Erheblichkeit' der voraussichtlichen Umweltauswirkungen ergibt sich aus dem Bewertungsindex. Er gibt die mittlere Anzahl der festgestellten Restriktionen und Konflikte wieder und entspricht der Summe ihrer jeweiligen Flächenanteile.

Bewertungsindex	Restriktion	Konflikt
Planfläche	1	9.1
Wirkzone	0.3	3



Raumwiderstand

0 Konflikte (unerheblich)
1 bis 2 Konflikte (erheblich)
3 bis 4 Konflikte (erheblich)
5 bis 6 Konflikte (erheblich bis sehr erheblich)
7 bis 8 Konflikte (sehr erheblich)
= 9 Konflikte (sehr erheblich)
Restriktion (sehr erheblich)

Die Voraussichtlichen Umweltauswirkungen sind insgesamt:

[0] unerheblich

[1] erheblich ($\geq 1,0$ Konflikte gemittelt über die Fläche bzw. 0,1 Restriktionen gemittelt über die Fläche)

[2] sehr erheblich ($\geq 6,0$ Konflikte gemittelt über die Fläche)

[3] sehr erheblich ($\geq 0,5$ Restriktionen gemittelt über die Fläche)

1. Untersuchungsrahmen: Relevante Schutzgüter, Umweltkriterien, Wirkzonen

Tiere und Pflanzen, biologische Vielfalt	Wirkzone	Mensch und Gesundheit, Bevölkerung	Wirkzone
Vogelschutzgebiete	1000 m	Seveso Stoerfallbereich0 m
Vogelzugrastplaetze	..300 m	Wohnumfeld Misch Bestand	..100 m
Artenvorkommen	..300 m	Elektromagnetische Felder0 m
Biotopverbundsystem	..300 m	Windvorranggebiete	..600 m
FFHGebiete	1000 m	Windenergieanlagen Bestand	..600 m
Naturschutzgebiete	..300 m	Wohnumfeld Wohnen Bestand	..300 m
Landschaftsschutzgebiete	..300 m	Fluglaerm0 m
Naturdenkmale	..300 m	Strassenverkehrslaerm0 m
G Landschaftsbestandteile	..300 m	Schienenverkehrslaerm0 m
Kompensationsflaechen	..300 m	Industrielaerm0 m
Massnahmenraeume Voegel	..300 m	Ruhige Gebiete	..300 m
Biotope	..300 m	.	
Wasser		Luft und Klima	
Heilquellenschutzgebiete0 m	Kaltlufthaushalt0 m
Grundwasserzustand0 m	Bioklima0 m
Pot Grundwasserneubildung0 m	Starkregen0 m
GrundwasserVerschmutzEmpf0 m	Luftbelastung0 m
Pot Ueberschwemmflaechen0 m	.	
Trinkwasserschutzgebiete0 m	.	
Gewaesserzustand	..100 m	.	
Quellen	..100 m	.	
FliessStillgewaesser	..100 m	.	
Ueberschwemmungsgebiete0 m	.	
Boden und Fläche		Landschaft und Erholung	
Altlasten	..100 m	Forstschutzgebiete	..300 m
Bergschadensgebiete	..100 m	Waldfunktionen	..300 m
Hangrutschungsgefaehrdung	..100 m	Wald	..300 m
Neuersiegelung0 m	Naturpark0 m
Extremstandorte	..100 m	Bedeutsame Landschaften0 m
Archivboeden	..100 m	Unzerschnittene Raeume0 m
Bodenertrag Schutzfunktion	..100 m	Freizeiteinrichtungen	..300 m
Palaeantologische Denkmale	..100 m	.	
Geologische Besonderheiten	..100 m	.	
Rohstoffe0 m	.	
Kultur- und Sachgüter			
Bodendenkmale Limes	..300 m	.	
Bodendenkmale	..100 m	.	
Baudenkmale Fernwirkung	..300 m	.	
Baudenkmale	..100 m	.	
Kulth Landschaftselemente	..100 m	.	

2. Bestandsaufnahme

Restriktionen:

(erheblich betroffene Umweltkriterien mit starken rechtlichen Bindungen)

FFH-Gebiete (Natura 2000)

Wirkzone (1000 m): Betroffener Flächenanteil 5%
Neumühle bei Schloßborn



(Potenziell) gesetzlich geschützte Biotope

Planfläche: Betroffener Flächenanteil 12% (0.1ha)

Streuobstbestand mit extensiv genutztem Grünland frischer Standorte im Unterwuchs (pot. gesetzlich geschützt gem. § 30 BNatschG, BNTK)

Wirkzone (300 m): Betroffener Flächenanteil 9%

Streuobstbestand mit extensiv genutztem Grünland frischer Standorte im Unterwuchs (pot. gesetzlich geschützt gem. § 30 BNatschG, BNTK), Feucht- und Nassgrünland, extensiv (pot. gesetzlich geschützt gem. § 30 BNatschG, BNTK), Extensives Frischgrünland (pot. gesetzlich geschützt gem. § 30 BNatschG, BNTK)



Biotopverbundsystem (Habitatfläche)

Planfläche: Betroffener Flächenanteil 86% (0.8ha)

Habitatfläche des Biotopverbunds

Wirkzone (300 m): Betroffener Flächenanteil 18%

Habitatfläche des Biotopverbunds



Hinweise auf artenschutzrechtlich relevante Arten

Wirkzone (300 m): Betroffener Flächenanteil 1%

Kornweihe (Erhaltungszustand schlecht), Steinschmätzer (Erhaltungszustand schlecht)



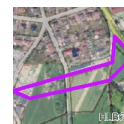
Konflikte:

(erheblich betroffene Umweltkriterien ohne starke rechtliche Bindungen)

Gebiete mit hoher Straßenlärmmmissionsbelastung

Planfläche: Betroffener Flächenanteil < 1% (< 0,1ha)

LN_{GT} (22-6 Uhr): 55-59 dB(A), LDEN (0-24 Uhr): 60-64 dB(A)



Umfeld: Wohnen, Bildung, Erholung, Gesundheit, Soziales (Bestand)

Wirkzone (300 m): Betroffener Flächenanteil 29%

Kinderbetreuung, Grundschule, Nutz-, Freizeitgärten, Wohnbebauung, Friedhof



Umfeld: Mischbau, Kultur, Verwaltung, Sport, Freizeit, Nahverkehr (Bestand)

Planfläche: Betroffener Flächenanteil 1% (< 0,1ha)

Mischbebauung, Innerörtl. Straße

Wirkzone (100 m): Betroffener Flächenanteil 21%

Sportanlage, Mischbebauung, Fußballplatz, Innerörtl. Straße, Verkehrsgrün



Maßnahmenräume für windkraftsensible Vogelarten

Planfläche: Betroffener Flächenanteil 86% (0.8ha)

gute Eignung (Schwarzstorch)

Wirkzone (300 m): Betroffener Flächenanteil 51%

gute Eignung (Schwarzstorch)



Sonstige bedeutsame Biotope

Wirkzone (300 m): Betroffener Flächenanteil 2%

Feldgehölz trockener bis frischer Standorte (BNTK)



Biotopverbundsystem (Verbindungsfläche)

Wirkzone (300 m): Betroffener Flächenanteil 16%

Verbindungsfläche des Biotopverbunds (verbindet Habitatflächen)



Vogelzugrastplätze (Staatl. Vogelschutzzone HE, RP, SL)

Planfläche: Betroffener Flächenanteil 100% (1ha)

Platte südlich Schloßborn

Wirkzone (300 m): Betroffener Flächenanteil 71%

Platte südlich Schloßborn



Hinweise auf planungsrelevante Arten (Suchkulisse)

Planfläche: Betroffener Flächenanteil 100% (1ha)

Wildkatze (prioritärer Hauptkorridor)

Wirkzone (300 m): Betroffener Flächenanteil 100%

Wildkatze (prioritärer Hauptkorridor)



Altflächen

Wirkzone (100 m): Betroffener Flächenanteil 3%

Altablagerung - kein Altlastenverdacht (vermut. Ablagerungsstelle unbek. Art - Ehem. Steinbruch Schlossb.), ALTIS-Nr. 434.003.030-000.017



Gering versiegelte Bodenfläche (Versiegelungsgrad < 25 %)

Planfläche: Betroffener Flächenanteil 94% (0.9ha)

Versiegelungsgrad < 10 %, Versiegelungsgrad 10 - < 25 %



Gebiete mit hoher Grundwasserneubildung über Grundwasserleitern

Planfläche: Betroffener Flächenanteil 100% (1ha)

sehr hoch (275 - < 350 mm, a)



Gebiete mit hoher Verschmutzungsempfindlichkeit des Grundwassers

Planfläche: Betroffener Flächenanteil 100% (1ha)

hoch (Kluftleiter)



Belüftungsrelevante Kaltlufteinzugsgebiete (i.V.m. Strömungsintensität)

Planfläche: Betroffener Flächenanteil 67% (0.6ha)

kräftiges Kaltluftströmungssystem (Volumenstrom > 60-150 m³ je m·s)



Wärmebelastung (thermische Bedingungen)

Planfläche: Betroffener Flächenanteil 5% (< 0,1ha)

mittlere thermische Belastung



Wald (Bestand)

Wirkzone (300 m): Betroffener Flächenanteil 1%

Nadelwald, Mischwald



Naturpark

Planfläche: Betroffener Flächenanteil 100% (1ha)

Taunus



Bedeutsame Landschaften (Fachgutachten inkl. Steckbriefe)

Planfläche: Betroffener Flächenanteil 42% (0.4ha)

09-1 Taunuskamm zwischen Köpperner Tal und Idsteiner Senke (Landschaft mit Siedlungsbereichen)



Bedeutende unzerschnittene Räume

Planfläche: Betroffener Flächenanteil 86% (0.8ha)

1117,2 ha unzerschnittener Freiraum



Freizeiteinrichtungen, Bestand (Wege)

Planfläche: Betroffener Flächenanteil 29% (0.3ha)

Fernwanderweg E3

Wirkzone (300 m): Betroffener Flächenanteil 7%

Fernwanderweg E3



3. Voraussichtliche Auswirkungen

3.1 Auswirkungen auf das Vorhaben

Bestehende Vorbelastungen durch Gebiete mit hoher Straßenlärmimmissionsbelastung, Altflächen, Wärmebelastung (thermische Bedingungen)
(Wirkfaktoren: Lärmimmissionen, Wärmebelastung)

3.2 Auswirkungen durch das Vorhaben (Planfläche)

Flächeninanspruchnahmen und Funktionsbeeinträchtigungen

für Gebiete mit hoher Grundwasserneubildung über Grundwasserleitern, Gebiete mit hoher Verschmutzungsempfindlichkeit des Grundwassers

(Wirkfaktoren: Bebauung bzw. Versiegelung, Bodenumlagerung und -verdichtung, Vegetationsänderung, Rodung, Grundwasserabsenkung oder -verunreinigung, Schadstoffimmissionen)

Flächen- und Funktionsverluste mit Zerschneidungs- und Barrierewirkung

für Biotopverbundsystem (Habitatfläche), Biotopverbundsystem (Verbindungsfläche), Belüftungsrelevante Kaltluftfeinzugsgebiete (i.V.m. Strömungsintensität), Hinweise auf planungsrelevante Arten (Suchkulisse)

(Wirkfaktoren: Bebauung bzw. Versiegelung, Bodenumlagerung und -verdichtung, Vegetationsänderung, Rodung)

Flächen- und Funktionsverluste

für Maßnahmenräume für windkraftsensible Vogelarten, Freizeiteinrichtungen, Bestand (Wege), Freizeiteinrichtungen, Bestand (Orte), Gering versiegelte Bodenfläche (Versiegelungsgrad < 25 %), Hinweise auf artenschutzrechtlich relevante Arten, Hinweise auf planungsrelevante Arten, Bedeutsame Landschaften (Fachgutachten inkl. Steckbriefe), Bedeutende unzerschnittene Räume, Naturpark, (Potenziell) gesetzlich geschützte Biotop, Sonstige bedeutsame Biotop, Umfeld: Mischbau, Kultur, Verwaltung, Sport, Freizeit, Nahverkehr (Bestand), Vogelzugrastplätze (Staatl. Vogelschutzwarte HE, RP, SL)

(Wirkfaktoren: Bebauung bzw. Versiegelung, Bodenumlagerung und -verdichtung, Vegetationsänderung, Rodung)

3.3 Auswirkungen durch das Vorhaben (Wirkzone)

Funktionsbeeinträchtigung

für Biotopverbundsystem (Habitatfläche), Biotopverbundsystem (Verbindungsfläche), Hinweise auf planungsrelevante Arten (Suchkulisse) Maßnahmenräume für windkraftsensible Vogelarten, Freizeiteinrichtungen, Bestand (Wege), Freizeiteinrichtungen, Bestand (Orte), Hinweise auf artenschutzrechtlich relevante Arten, Hinweise auf planungsrelevante Arten, FFH-Gebiete (Natura 2000), Umfeld: Wohnen, Bildung, Erholung, Gesundheit, Soziales (Bestand), (Potenziell) gesetzlich geschützte Biotop, Sonstige bedeutsame Biotop, Umfeld: Mischbau, Kultur, Verwaltung, Sport, Freizeit, Nahverkehr (Bestand), Vogelzugrastplätze (Staatl. Vogelschutzwarte HE, RP, SL), Wald (Bestand)

Umweltprüfung

Konfliktanalyse zur dargestellten Planfläche

Erstellt am 05.12.2023, Programmversion 39.1

Kommune / Ortsteil: Glashütten/Schloßborn

Flur: 7

Realnutzung (Stand 2021): Befestigter Fahrweg, Mischwald

Vorgesehene Nutzung: Gewerbliche Baufläche, Planung

Größe der Planfläche: 5.7 ha

Regionaler Flächennutzungsplan (Planstand 2022): Wald, Bestand

Landschaftsplan (Stand 2000/2002): Flächen für Wald einschließlich Waldneuanlagen (§ 3 (2) Ziff. 5 HENatG), Straße oder Verkehrsfläche

Zusammenfassende Bewertung entsprechend RegFNP-Umweltprüfung

Dieses Datenblatt wurde automatisch erstellt. Es führt alle Umweltkriterien auf, die sich für das Planvorhaben als fachlich begründete, planerisch abwägbare 'Konflikte' oder als rechtlich begründete, in der Regel nicht überwindbare 'Restriktionen' erweisen können. Flächenanteile unter 1 % können auf Punktinformationen oder Digitalisierungs-Ungenauigkeiten der verwendeten Datengrundlagen zurückzuführen sein.

Das Prüfverfahren wird im Umweltbericht zum Regionalen Flächennutzungsplan und im Internet beschrieben (<https://bit.ly/3htq96e>), ebenso die aktuell verwendeten Datengrundlagen inkl. Quellen und Datenstand (<https://bit.ly/2ZAKUqx>).

Die Gesamt-'Erheblichkeit' der voraussichtlichen Umweltauswirkungen ergibt sich aus dem Bewertungsindex. Er gibt die mittlere Anzahl der festgestellten Restriktionen und Konflikte wieder und entspricht der Summe ihrer jeweiligen Flächenanteile.

Bewertungsindex	Restriktion	Konflikt
Planfläche	0	11.4
Wirkzone	0.6	3.8

Die Voraussichtlichen Umweltauswirkungen sind insgesamt:

[0] unerheblich

[1] erheblich ($\geq 1,0$ Konflikte gemittelt über die Fläche bzw. 0,1 Restriktionen gemittelt über die Fläche)

[2] sehr erheblich ($\geq 6,0$ Konflikte gemittelt über die Fläche)

[3] sehr erheblich ($\geq 0,5$ Restriktionen gemittelt über die Fläche)



Aktuelles Luftbild Hessen (HLNUG)



Raumwiderstand

- 0 Konflikte (unerheblich)
- 1 bis 2 Konflikte (erheblich)
- 3 bis 4 Konflikte (erheblich)
- 5 bis 6 Konflikte (erheblich bis sehr erheblich)
- 7 bis 8 Konflikte (sehr erheblich)
- 9 Konflikte (sehr erheblich)
- Restriktion (sehr erheblich)

1. Untersuchungsrahmen: Relevante Schutzgüter, Umweltkriterien, Wirkzonen

Tiere und Pflanzen, biologische Vielfalt	Wirkzone	Mensch und Gesundheit, Bevölkerung	Wirkzone
Vogelschutzgebiete	1000 m	Seveso Stoerfallbereich0 m
Vogelzugrastplaetze	..300 m	Wohnumfeld Misch Bestand	..100 m
Artenvorkommen	..300 m	Elektromagnetische Felder0 m
Biotopverbundsystem	..300 m	Windvorranggebiete	..600 m
FFHGebiete	1000 m	Windenergieanlagen Bestand	..600 m
Naturschutzgebiete	..300 m	Wohnumfeld Wohnen Bestand	..300 m
Landschaftsschutzgebiete	..300 m	Fluglaerm0 m
Naturdenkmale	..300 m	Strassenverkehrslaerm0 m
G Landschaftsbestandteile	..300 m	Schienenverkehrslaerm0 m
Kompensationsflaechen	..300 m	Industrielaerm0 m
Massnahmenraeume Voegel	..300 m	Ruhige Gebiete	..300 m
Biotope	..300 m	.	
Wasser		Luft und Klima	
Heilquellenschutzgebiete0 m	Kaltlufthaushalt0 m
Grundwasserzustand0 m	Bioklima0 m
Pot Grundwasserneubildung0 m	Starkregen0 m
GrundwasserVerschmutzEmpf0 m	Luftbelastung0 m
Pot Ueberschwemmflaechen0 m	.	
Trinkwasserschutzgebiete0 m	.	
Gewaesserzustand	..100 m	.	
Quellen	..100 m	.	
FliessStillgewaesser	..100 m	.	
Ueberschwemmungsgebiete0 m	.	
Boden und Fläche		Landschaft und Erholung	
Altlasten	..100 m	Forstschutzgebiete	..300 m
Bergschadensgebiete	..100 m	Waldfunktionen	..300 m
Hangrutschungsgefaehrdung	..100 m	Wald	..300 m
Neuersiegelung0 m	Naturpark0 m
Extremstandorte	..100 m	Bedeutsame Landschaften0 m
Archivboeden	..100 m	Unzerschnittene Raeume0 m
Bodenertrag Schutzfunktion	..100 m	Freizeiteinrichtungen	..300 m
Palaeantologische Denkmale	..100 m	.	
Geologische Besonderheiten	..100 m	.	
Rohstoffe0 m	.	
Kultur- und Sachgüter			
Bodendenkmale Limes	..300 m	.	
Bodendenkmale	..100 m	.	
Baudenkmale Fernwirkung	..300 m	.	
Baudenkmale	..100 m	.	
Kulth Landschaftselemente	..100 m	.	

2. Bestandsaufnahme

Restriktionen:

(erheblich betroffene Umweltkriterien mit starken rechtlichen Bindungen)

(Potenziell) gesetzlich geschützte Biotop

Planfläche: Betroffener Flächenanteil 1% (< 0,1ha)

Extensives Frischgrünland (pot. gesetzlich geschützt gem. § 30 BNatschG, BNTK)

Wirkzone (300 m): Betroffener Flächenanteil 3%

Eichenwald (pot. gesetzlich geschützt gem. § 30 BNatschG, BNTK), Extensives Frischgrünland (pot. gesetzlich geschützt gem. § 30 BNatschG, BNTK), Feucht- und Nassgrünland, extensiv (pot. gesetzlich geschützt gem. § 30 BNatschG, BNTK)



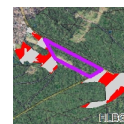
Biotopverbundsystem (Habitatfläche)

Planfläche: Betroffener Flächenanteil < 1% (< 0,1ha)

Habitatfläche des Biotopverbunds

Wirkzone (300 m): Betroffener Flächenanteil 21%

Habitatfläche des Biotopverbunds



Trinkwasserschutzgebiete (Zonen I, II)

Planfläche: Betroffener Flächenanteil 1% (0.1ha)

Schutzzone II (WSG Br. I + II Glashütten, Glashütten)



Bannwald, Schutzwald, Erholungswald, Naturwaldreservat

Wirkzone (300 m): Betroffener Flächenanteil 40%

Oberursel



Konflikte:

(erheblich betroffene Umweltkriterien ohne starke rechtliche Bindungen)

Gebiete mit hoher Straßenlärmimmissionsbelastung

Planfläche: Betroffener Flächenanteil 79% (4.5ha)

LN_{GT} (22-6 Uhr): 60-64 dB(A), LDEN (0-24 Uhr): 60-64 dB(A), LN_{GT} (22-6 Uhr): 65-69 dB(A), LN_{GT} (22-6 Uhr): 70-74 dB(A), LDEN (0-24 Uhr): ≥ 75 dB(A), LDEN (0-24 Uhr): 70-74 dB(A), LDEN (0-24 Uhr): 65-69 dB(A), LN_{GT} (22-6 Uhr): 55-59 dB(A)



Umfeld: Wohnen, Bildung, Erholung, Gesundheit, Soziales (Bestand)

Wirkzone (300 m): Betroffener Flächenanteil 5%

Wohnbebauung



Umfeld: Mischbau, Kultur, Verwaltung, Sport, Freizeit, Nahverkehr (Bestand)

Wirkzone (100 m): Betroffener Flächenanteil 2%

Sportanlage, Parkplatz



Maßnahmenräume für windkraftsensible Vogelarten

Planfläche: Betroffener Flächenanteil 100% (5.7ha)

gute Eignung (Schwarzstorch)

Wirkzone (300 m): Betroffener Flächenanteil 93%

gute Eignung (Schwarzstorch)



Sonstige bedeutsame Biotop

Planfläche: Betroffener Flächenanteil < 1% (< 0,1ha)

Buchenwald (BNTK)

Wirkzone (300 m): Betroffener Flächenanteil 18%

Buchenwald (BNTK)



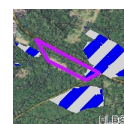
Biotopverbundsystem (Verbindungsfläche)

Planfläche: Betroffener Flächenanteil 12% (0.7ha)

Verbindungsfläche des Biotopverbunds (verbindet Habitatflächen)

Wirkzone (300 m): Betroffener Flächenanteil 29%

Verbindungsfläche des Biotopverbunds (verbindet Habitatflächen)



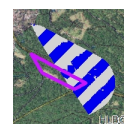
Hinweise auf planungsrelevante Arten (Suchkulisse)

Planfläche: Betroffener Flächenanteil 37% (2.1ha)

Wildkatze (prioritärer Hauptkorridor)

Wirkzone (300 m): Betroffener Flächenanteil 46%

Wildkatze (prioritärer Hauptkorridor)



Potenzielle Hangrutschungsgefährdung

Wirkzone (100 m): Betroffener Flächenanteil 1%

mittel bis hoch (Devonischer Schiefer, vernässt, Hangneigung 5° - <15°)



Gering versiegelte Bodenfläche (Versiegelungsgrad < 25 %)

Planfläche: Betroffener Flächenanteil 100% (5.7ha)

Versiegelungsgrad < 10 %



Böden mit extremen Standorteigenschaften (Bedeutung für die Biodiversität)

Wirkzone (100 m): Betroffener Flächenanteil 2%

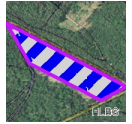
stark grundnasse Böden (Hangley aus Fluvialschluff mit Schiefer sowie Grauwacke (Paläozoikum))



Trinkwasserschutzgebiete (Zonen III, IIIA, IIIB)

Planfläche: Betroffener Flächenanteil 99% (5.6ha)

Schutzzone III (WSG Br. I + II Glashütten, Glashütten)



Gebiete mit hoher Grundwasserneubildung über Grundwasserleitern

Planfläche: Betroffener Flächenanteil 100% (5.7ha)

sehr hoch (275 - < 350 mm, a), äußerst hoch (350 - < 425 mm)



Gebiete mit hoher Verschmutzungsempfindlichkeit des Grundwassers

Planfläche: Betroffener Flächenanteil 50% (2.8ha)

hoch (Kluftleiter)



Belüftungsrelevante Kaltlufteinzugsgebiete (i.V.m. Strömungsintensität)

Planfläche: Betroffener Flächenanteil 85% (4.8ha)

kräftiges Kaltluftströmungssystem (Volumenstrom > 60-150 m³ je m·s), mäßiges Kaltluftströmungssystem (Volumenstrom > 30-60 m³ je m·s)



Starkregen-Gefahrenpotenzial (Starkregenhinweis-Index)

Planfläche: Betroffener Flächenanteil 73% (4.1ha)

hohe Starkregengefährdung



Wald mit besonderen Funktionen

Planfläche: Betroffener Flächenanteil 96% (5.5ha)

Wald mit Erholungsfunktion, Wald mit Klimaschutzfunktion

Wirkzone (300 m): Betroffener Flächenanteil 88%

Wald mit Erholungsfunktion, Wald mit Klimaschutzfunktion, Wald mit Lärmschutzfunktion, Erholungsfunktion



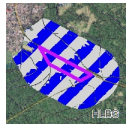
Wald (Bestand)

Planfläche: Betroffener Flächenanteil 99% (5.6ha)

Laubwald, Nadelwald

Wirkzone (300 m): Betroffener Flächenanteil 86%

Nadelwald, Mischwald, Laubwald



Naturpark

Planfläche: Betroffener Flächenanteil 100% (5.7ha)

Taunus



Bedeutsame Landschaften (Fachgutachten inkl. Steckbriefe)

Planfläche: Betroffener Flächenanteil 100% (5.7ha)

09-1 Taunuskamm zwischen Köpperner Tal und Idsteiner Senke (Landschaft mit Siedlungsbereichen)



Freizeiteinrichtungen, Bestand (Wege)

Planfläche: Betroffener Flächenanteil 9% (0.5ha)

Fernwanderwege E1 und E3

Wirkzone (300 m): Betroffener Flächenanteil 7%

Fernwanderwege E1 und E3



3. Voraussichtliche Auswirkungen

3.1 Auswirkungen auf das Vorhaben

Bestehende Vorbelastungen durch Gebiete mit hoher Straßenlärmimmissionsbelastung, Potenzielle Hangrutschungsgefährdung, Starkregen-Gefahrenpotenzial (Starkregenhinweis-Index)
(Wirkfaktoren: Lärmimmissionen, Überschwemmungsrisiko)

3.2 Auswirkungen durch das Vorhaben (Planfläche)

Flächeninanspruchnahmen und Funktionsbeeinträchtigungen

für Gebiete mit hoher Grundwasserneubildung über Grundwasserleitern, Gebiete mit hoher Verschmutzungsempfindlichkeit des Grundwassers

(Wirkfaktoren: Bebauung bzw. Versiegelung, Bodenumlagerung und -verdichtung, Vegetationsänderung, Rodung, Grundwasserabsenkung oder -verunreinigung, Schadstoffimmissionen)

Flächeninanspruchnahmen und Funktionsbeeinträchtigungen mit Barrierewirkung

für Trinkwasserschutzgebiete (Zonen I, II), Trinkwasserschutzgebiete (Zonen III, IIIA, IIIB)

(Wirkfaktoren: Bebauung bzw. Versiegelung, Bodenumlagerung und -verdichtung, Vegetationsänderung, Rodung, Grundwasserabsenkung oder -verunreinigung, Schadstoffimmissionen)

Flächen- und Funktionsverluste mit Zerschneidungs- und Barrierewirkung

für Biotopverbundsystem (Habitatfläche), Biotopverbundsystem (Verbindungsfläche), Belüftungsrelevante Kaltluftinzugsgebiete (i.V.m. Strömungsintensität), Hinweise auf planungsrelevante Arten (Suchkulisse)

(Wirkfaktoren: Bebauung bzw. Versiegelung, Bodenumlagerung und -verdichtung, Vegetationsänderung, Rodung)

Flächen- und Funktionsverluste

für Maßnahmenräume für windkraftsensible Vogelarten, Freizeiteinrichtungen, Bestand (Wege),

Freizeiteinrichtungen, Bestand (Orte), Hinweise auf planungsrelevante Arten, Bedeutsame Landschaften

(Fachgutachten inkl. Steckbriefe), Gering versiegelte Bodenfläche (Versiegelungsgrad < 25 %), (Potenziell)

gesetzlich geschützte Biotope, Sonstige bedeutsame Biotope, Wald (Bestand), Naturpark, Wald mit besonderen Funktionen

(Wirkfaktoren: Bebauung bzw. Versiegelung, Bodenumlagerung und -verdichtung, Vegetationsänderung, Rodung)

3.3 Auswirkungen durch das Vorhaben (Wirkzone)

Funktionsbeeinträchtigung

für Biotopverbundsystem (Habitatfläche), Biotopverbundsystem (Verbindungsfläche), Hinweise auf planungsrelevante Arten (Suchkulisse) Maßnahmenräume für windkraftsensible Vogelarten, Freizeiteinrichtungen, Bestand (Wege), Freizeiteinrichtungen, Bestand (Orte), Hinweise auf planungsrelevante Arten, Bannwald,

Schutzwald, Erholungswald, Naturwaldreservat, Umfeld: Wohnen, Bildung, Erholung, Gesundheit, Soziales

(Bestand), Böden mit extremen Standorteigenschaften (Bedeutung für die Biodiversität), (Potenziell) gesetzlich

geschützte Biotope, Sonstige bedeutsame Biotope, Umfeld: Mischbau, Kultur, Verwaltung, Sport, Freizeit,

Nahverkehr (Bestand), Wald (Bestand), Wald mit besonderen Funktionen