

Fußweg Bahnhof Glauberg – Keltenwelt Museum

Begehung „Rad- und Wanderwege Begehung am 8.3.2024 um 16:00 Uhr.

Mein Fazit.

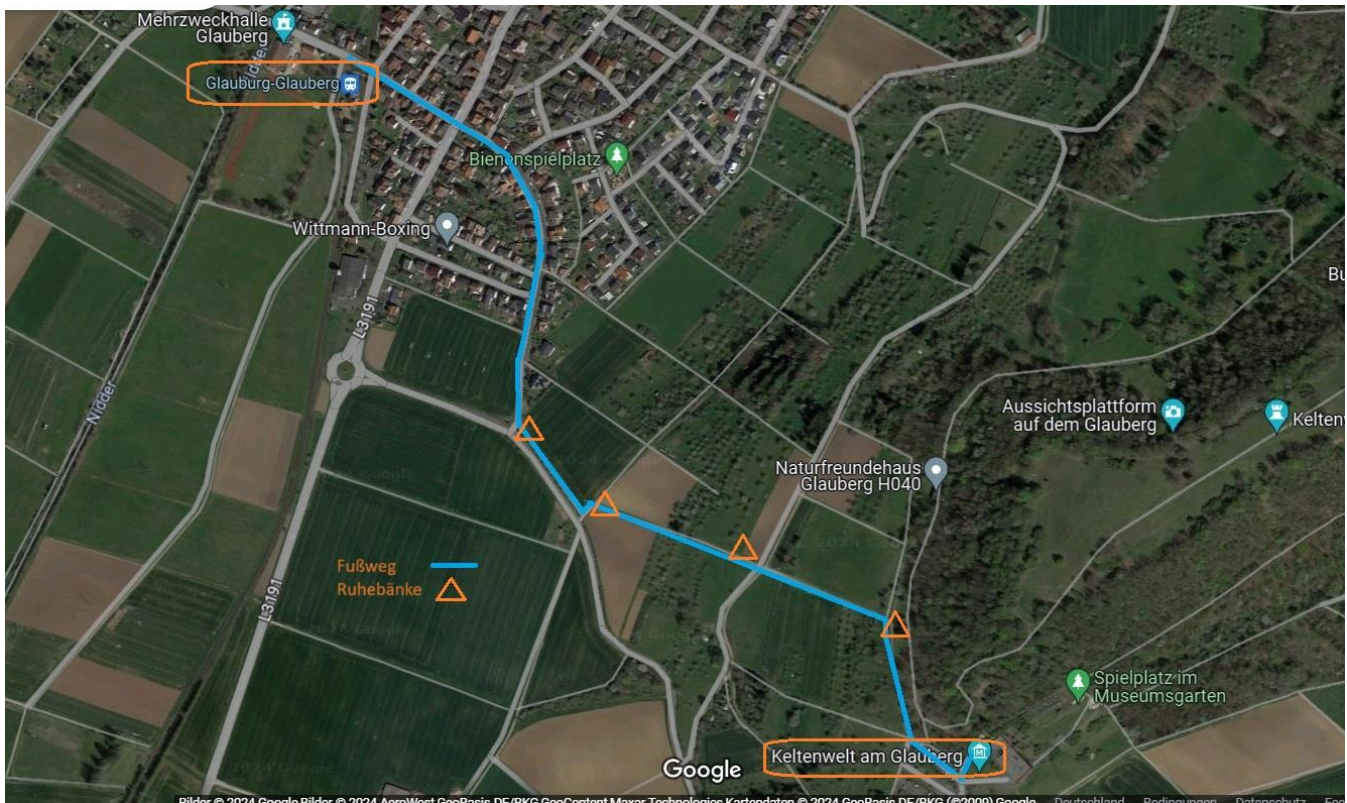
Dieser Fußweg ist lediglich die Verbindung Bahnhof Glauberg und Keltenmuseum und wird von Besucher gelaufen, die mit der Bahn angereist sind. Der Untergrund ist, ab Ortsgrenze, ein steiler Rasen Weg und nur bei trockenem Wetter zu begehen.

Der Weg ist als Wanderweg für die Gemeinde ungeeignet. Alleiniger Nutznießer ist das Keltenmuseum.

Der Weg ist 1,3 Km lang bei einem Höhenanstieg von 130m. Verbesserung der Einrichtung und Untergrund des Weges müssen von großem Interesse der Keltenwelt und der Tourismus Region Wetterau sein. Die Gemeinde Glauburg stellt das Gelände zu Verfügung.

Rasengittersteine sind zur Stabilisierung bei schlechtem Wetter unerlässlich. Auf der Gesamtstrecke sind mindestens 4 Ruhebänke, verteilt auf die Strecke, aufzustellen.

Kommen mehrere Besucher gleichzeitig mit der Bahn an, ist die erste Bank schnell besetzt, somit von Vorteil, wenn die Nächste Ruhemöglichkeit in Sichtweite ist.



Lediglich Besuchern die gut zu Fuß sind ist die Strecke zuzumuten.

Dem Besucher muss die Wegstrecke auf der Infotafel am Bahnhof so beschrieben werden, dass er sich ein klares Bild über die zu erwartende Belastung machen kann.

Gehbehinderte, ältere Menschen, Schwangere, Familien mit Kleinkindern und Kinderwagen, Gesundheitlich stark beeinträchtigte Menschen (Asthma, Luftbeschwerden, Altersschwache) können die Strecke nicht bewältigen.

Für diese Besuchergruppe ist ein zufriedenstellender Besuch des Keltenmuseums nur mit einem Shuttlebus, den man am Bahnhof oder bei der Kartenreservierung, anfordern kann, möglich. Ein buchbarer Shuttlebus könnte auch die Anreise für Behinderte und bedürftige Menschen (ohne PKW) ermöglichen. Diese Personengruppe mit Anreise über Gelnhausen könnte man auch am Bahnhof Stockheim abholen.