

sanierung bürgerhaus grävenwiesbach

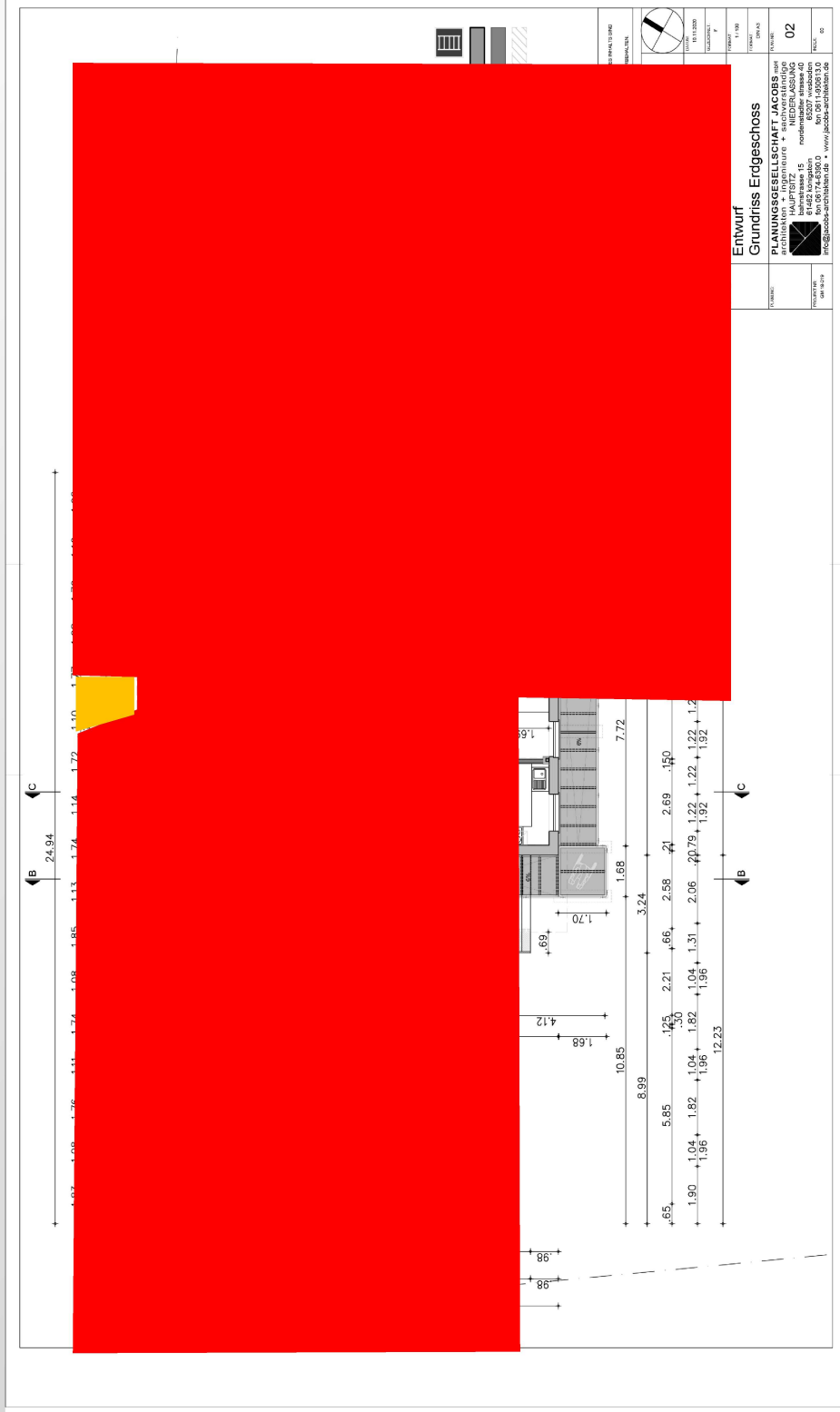
Kellergeschoss

-  Nutzung Bürgerhaus
-  Nutzungszug



Erdgeschoss

- Nutzung Bürgerhaus
- Nutzungsentzug



| | |
|------------------------------|---|
| Entwurf | |
| Grundriss Erdgeschoss | |
| PROJEKT | PLANUNGSGESELLSCHAFT JACOBS architekten + ingenieure + sachverständige |
| PROJEKTLEITER | HAUPTSITZ 81482 Kempten HEDERLASSING 85207 Weiden www.jacobs-architekten.de info@jacob-schichten.de • www.jacob-schichten.de |
| PROJEKT-NR. | 02 |
| PROJEKT-NR. | 02 |

Kellergeschoss



Öffentliche Sanitärbereiche

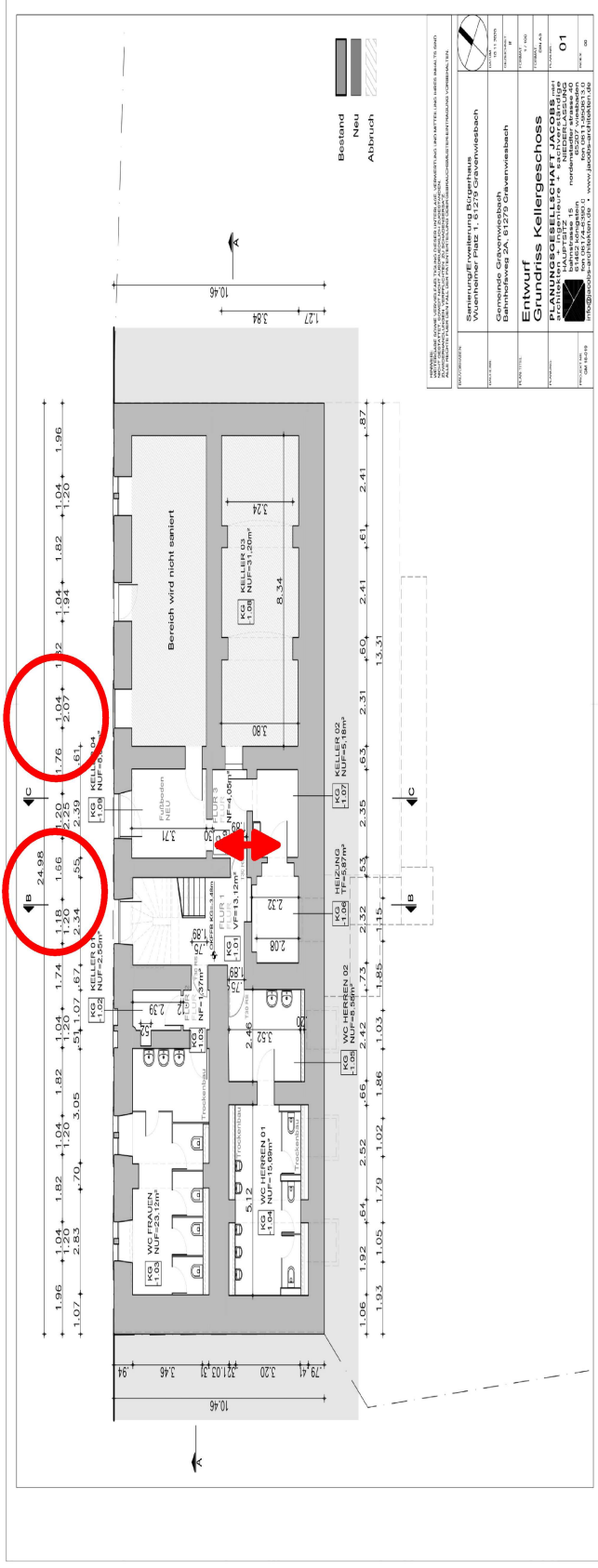
Technikbereich

Lagerbereiche

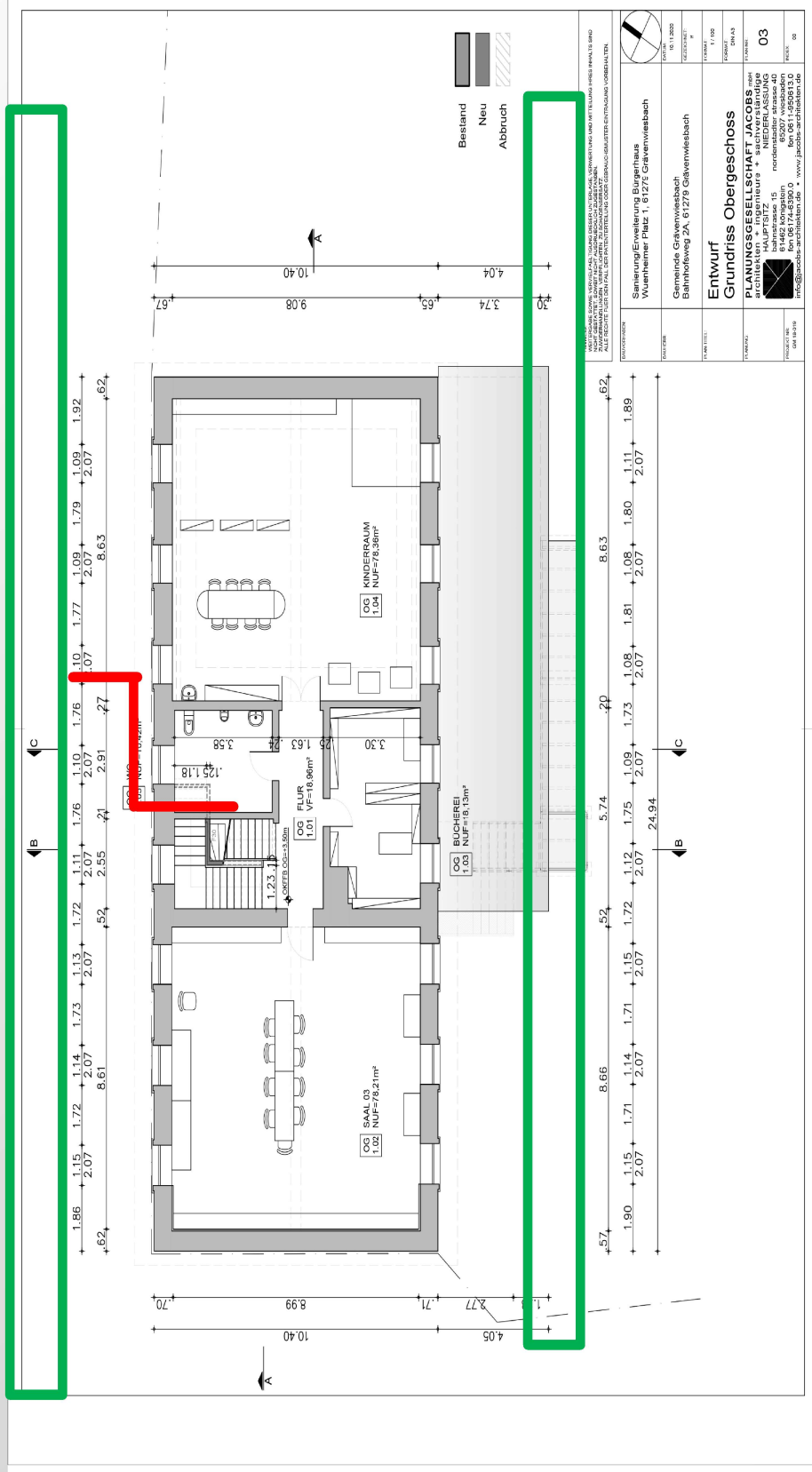
Verkehrsflächen / Gebäudeerschließung



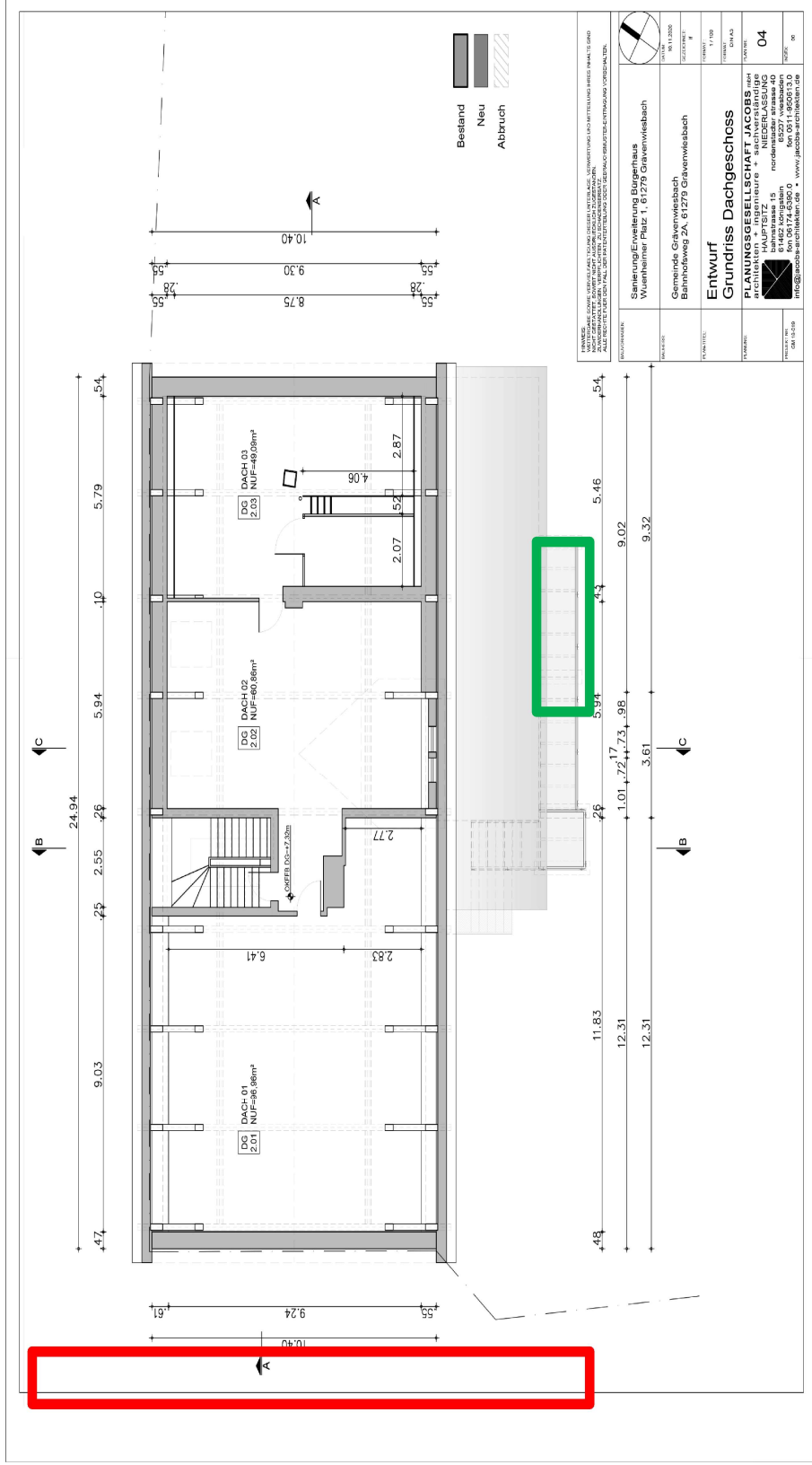
Erschließung / Fluchtwege Kellergeschoss



Bauliche Maßnahmen Obergeschoss

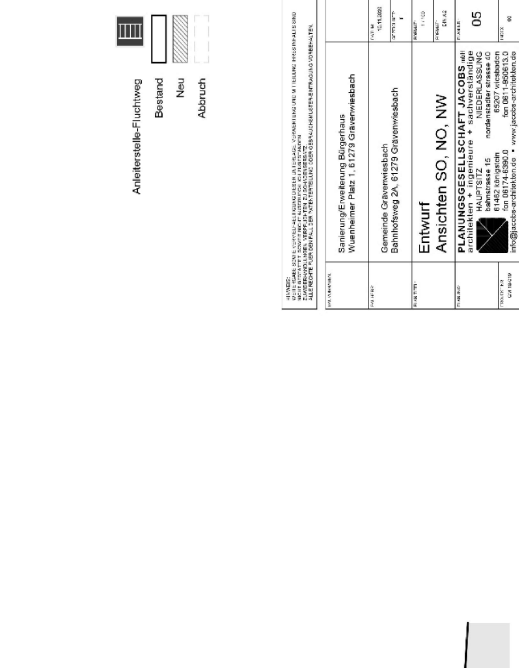
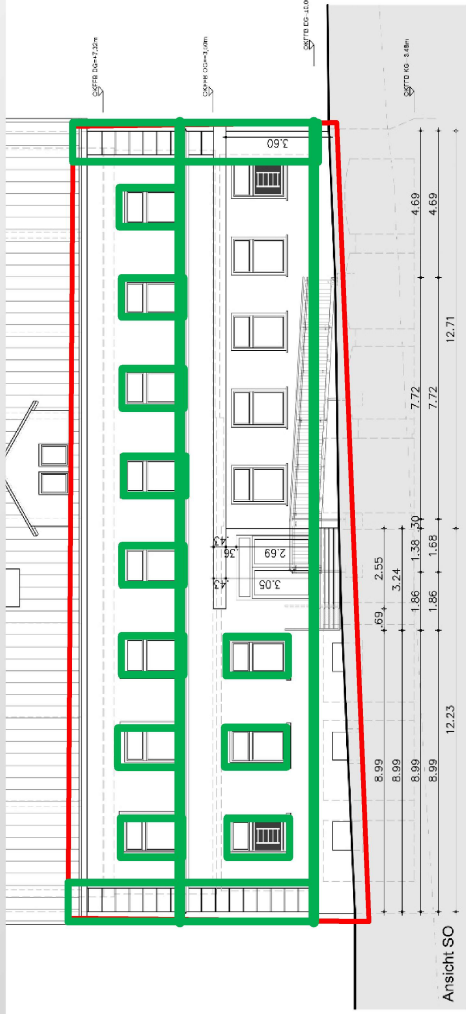
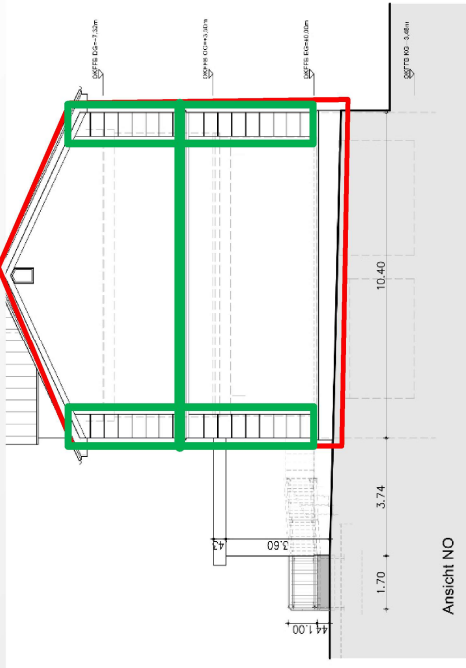


Bauliche Maßnahmen Dachgeschoss



| | |
|--|-------------------------------------|
| PROJEKT: Sanierung/Erweiterung Bürgerhaus Wuehlerer Platz 1, 61279 Gravenwiesbach | |
| PROJEKTLEITER: Gemeinde Gravenwiesbach Blaimuldweg 2A, 61279 Gravenwiesbach | PROJEKTNUMMER: 1900000000 |
| PROJEKTNAME: Entwurf Grundriss Dachgeschoss | |
| PROJEKTLEITER: PLANUNGSGESELLSCHAFT JACOBS mbH Architekturbüro HAUPTSTADT NIEDERLASSUNG 60482 Frankfurt am Main Fon: 089 74 6300-0 Fax: 089 74 6300-1 www.jacobs-architekten.de | |
| PROJEKTLEITER: 04 | PROJEKTLEITER: 04 |

Bauliche Maßnahmen Fassaden



- Abbruch
 - Bestand
 - Neu
 - Abbruch
- Abbruchsstelle-Fluchtweg

STADT: WILHELMSRUHE, GEMEINSCHAFTLICHE VERORDNUNG ÜBER DEN AUSBAU UND DIE WARTUNG VON GEBÄUDEN
 WILHELMSRUHE, VERORDNUNG ÜBER DEN AUSBAU UND DIE WARTUNG VON GEBÄUDEN
 AUSDRUCK: VERORDNUNG ÜBER DEN AUSBAU UND DIE WARTUNG VON GEBÄUDEN

| | | | |
|----------------|---|----------------|-------|
| PROJEKTNAME | Abbruchsstelle-Fluchtweg Wilhelmsruher Platz 1, 81279 Glatenwiesbach | PROJEKT-NR. | 11-13 |
| STADT | Gemeinde Glatenwiesbach Bahnhofweg 2A, 81279 Glatenwiesbach | PROJEKT-ART | 05 |
| PROJEKT-LEITER | Entwurf Ansichten SO, NO, NW | PROJEKT-STATUS | 05 |
| PROJEKT-LEITER | PLANUNGSGESELLSCHAFT JACOBS architekten Hauptstraße 11 • 81279 Glatenwiesbach Telefon 08174 8990-0 • Fax 08174 8990-10 www.jacobs-architekten.de | PROJEKT-STATUS | 05 |
| PROJEKT-LEITER | Ansicht SO, NO, NW | PROJEKT-STATUS | 05 |

Kostenberechnung Stand 28.01.2021

- Kosten beinhaltet eine grobe Berechnung der zu erwartenden Kosten der vor beschriebenen Baumaßnahmen
- Die Kostenberechnung beinhaltet Kosten der Kostengruppen
 - 300 – Kosten der Baukonstruktion
 - 400 – Kosten Technischer Ausbau
 - 700 - Baunebenkosten
- Kostenstand ist nun 1 ½ Jahre alt auf Grund von Pandemie, Krieg, Baustoffknappheit, Hoher Auslastung ist mit hohen Kostensteigerungen zu rechnen
- Genehmigungsgebühren, Gutachtaufwendungen, etc. sind bisher nicht bedacht
- Auf Grund von bisher noch nicht erfolgten Untersuchungen (z.B. Fassadenflächen, genaue Aufnahmen Schäden Sandstein, Dachflächen, etc.) konnten einige Kostenansätze nur sehr grob abgeschätzt werden.
- Vorbemerkungen in Kostenberechnung sind zu beachten

Allgemeiner Hinweis, Führungswechsel in Kreisbauaufsicht – Letzte Abstimmung bereits über 2 Jahre alt. Unbedingt neue Abstimmungen mit Kreis suchen damit abgeklärt wird, ob Planung immer noch auf Zustimmung stößt!

VIELEN DANK FÜR IHRE AUFMERKSAMKEIT!

