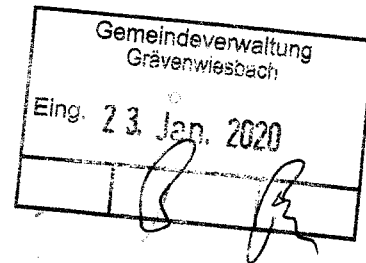



Bürgermeister der Gemeinde Grävenwiesbach
Herrn Roland Seel
Bahnhofsweg 2 a
61279 Grävenwiesbach

Betreff / Ihre Nachricht vom	Unser Zeichen		Trier,
Angebot Erweiterung Windpark Siegfriedeiche Süd	TW / Gwb	Gwb_200120_Anschreiben_Gemeinde Grävenwiesbach_Angebot	20.01.2020

Sehr geehrter Herr Bürgermeister Seel,

wie bereits von Herrn Schneider angekündigt, möchten wir Ihnen gerne ein spannendes Angebot für die Erweiterung des Windparks Siegfriedeiche Süd auf den Grundstücken der Gemeinde Grävenwiesbach unterbreiten.

Zu Ihrer Information: Da auf den angrenzenden (nördlichen) Flächen des HessenForstes ebenfalls eine Erweiterung des Windparks möglich ist, hat auch Herr Götz vom Forstamt Weilrod ein Angebot erhalten.

Die neuen zusätzlichen Windenergieanlagen (WEA) wurden so platziert, dass sie mit den bestehenden WEA in Einklang stehen und wären eine optimale Ausnutzung der Fläche bzw. des Vorranggebietes.

Die Windgeschwindigkeiten, die dem Angebot zugrunde liegen, wurden mit den Ergebnissen der Messmast- und Ertragsdaten der WEA im einige Kilometer entfernten Windpark Kuhbett abgeglichen, welcher von uns im Jahr 2017 errichtet wurde. Somit besteht eine solide Basis für unser Angebot.





Mit unserem Engagement und unserer Erfahrung sind wir sicher ein exzellenter Partner bei der Entwicklung, Umsetzung und dem Betrieb von Windenergieanlagen (WEA) auf den Grundstücken der Gemeinde Grävenwiesbach.

Auf eine gute und vertrauensvolle Zusammenarbeit freuen wir uns!

Gerne stehen wir jederzeit für ein Gespräch zur Verfügung.

Mit besten Grüßen

A handwritten signature in black ink, appearing to read "Thilo Wemmer-Geist".

Thilo Wemmer-Geist
(Senior Projektmanager)

A handwritten signature in black ink, appearing to read "Marc Wiemann".

Marc Wiemann
(Leiter der Planungsabteilung)

Anlagen:

Angebot Erweiterung Windpark Siegfriedeiche Süd
Allgemeine Informationen

PROJEKT ERWEITERUNG WINDPARK SIEGFRIEDEICHE SÜD

Der Teilplan Erneuerbare Energien in Südhessen (TPEE) wurde im September 2019 der Hessischen Landesregierung zur Genehmigung vorgelegt. Die darin verzeichneten Vorranggebiete (VRG) zur Nutzung der Windenergie sind kurz davor rechtskräftig zu werden.

Das VRG 9902 zur Nutzung der Windenergie befindet sich im südhessischen Hochtaunuskreis im Norden der Gemeinde Grävenwiesbach. Dort werden derzeit sechs Windenergieanlagen (WEA) von der Firma Windwärts Energie GmbH gebaut. Für eine optimale Nutzung des VRG 9902 und der Grundstücke der Gemeinde Grävenwiesbach wäre eine Ergänzung um zwei weitere WEA grundsätzlich möglich.

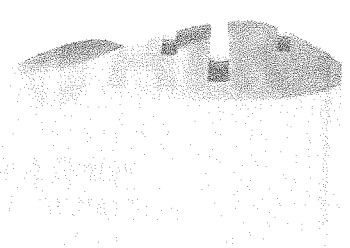
Das Waldgebiet „Siegfriedeiche Süd“ eröffnet die Möglichkeit zur Errichtung und zum Betrieb von zwei weiteren WEA des Typs ENERCON E-160 EP5 (s. Übersichtskarte).

Bei den Standorten handelt es sich um Waldstandorte (s. Luftbild). Die WEA liegen einschließlich Rotorüberflug und Abstandsflächen komplett auf den Grundstücken der Gemeinde Grävenwiesbach, d. h., dass die Pachteinahmen der Gemeinde vollständig zugutekommen.

WEA-Typ	ENERCON E-160 EP5
Anzahl WEA auf Gemeindeflächen	2
Nennleistung je WEA	5.500 kW
Nabenhöhe	166 m
Rotordurchmesser	160 m
Gesamthöhe	246 m
Voraussichtlicher, mittlerer Ertrag je WEA und Jahr	13.800.000 kWh
Voraussichtliche Inbetriebnahme	2022
Höhenlage	ca. 410-430 m ü. NN.
Abstand zur geschlossenen Bebauung	ca. 1.000 m
Abstand zum nächsten Wohnplatz	ca. 900 m

PACHTANGEBOT ERWEITERUNG WINDPARK SIEGFRIEDEICHE SÜD

		E-138 EP3
Fester Bestandteil - Mindestpacht pro WEA und Jahr [EUR]	1. - 10. Jahr	247.000,--
	11. - 15. Jahr	263.000,--
	ab 16. Jahr	279.000,--
Variabler Bestandteil - prozentuale Beteiligung am Stromerlös pro Jahr	1. - 10. Jahr	31,0 %
	11. - 15. Jahr	33,0 %
	ab 16. Jahr	35,0 %



Bestand 1/11 V
Planung Anmoos

enhausen

Drespritz

Heidenkopf
404m

456

VRG 9902

456

Schießberg

Johannisstecken

Hasenkopf

Grävenwiesbach

Hermannstein

Hermannstein

Bodenberg

Brühberg

Am Tunnel

