



Konzept Wandern

In Zusammenarbeit mit



www.wandermonitor.de



**Premiumwandern im Hohen Taunus
Abschlusspräsentation Potentialanalyse
12.11.2024**

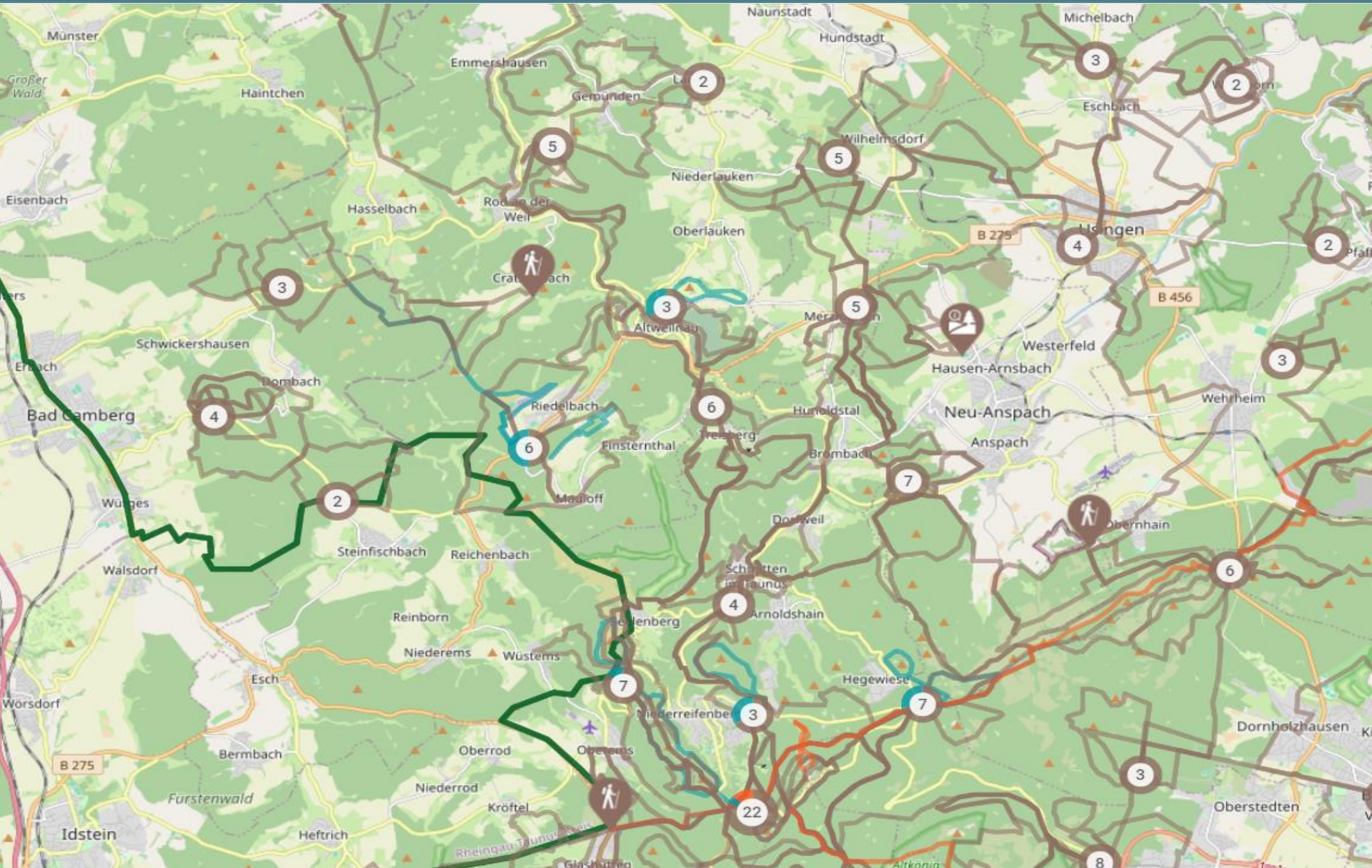


Konzept Wandern

In Zusammenarbeit mit



www.wandermonitor.de





Konzept Wandern

In Zusammenarbeit mit

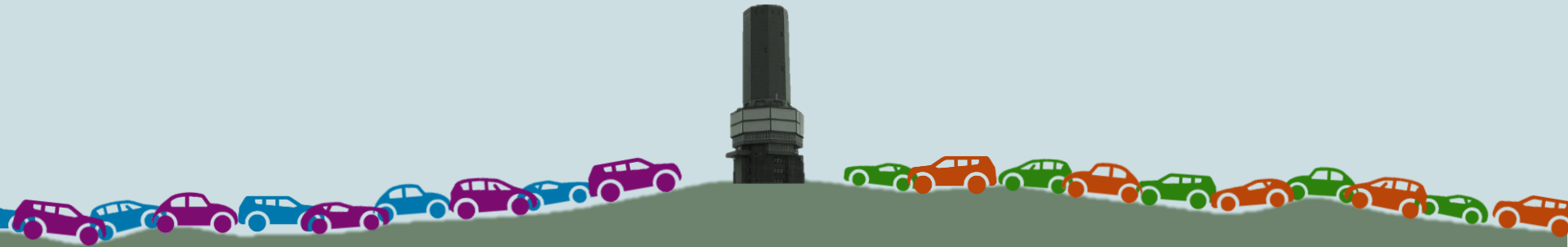


www.wandermonitor.de





Besucherlenkung durch konkrete Angebote in der Fläche



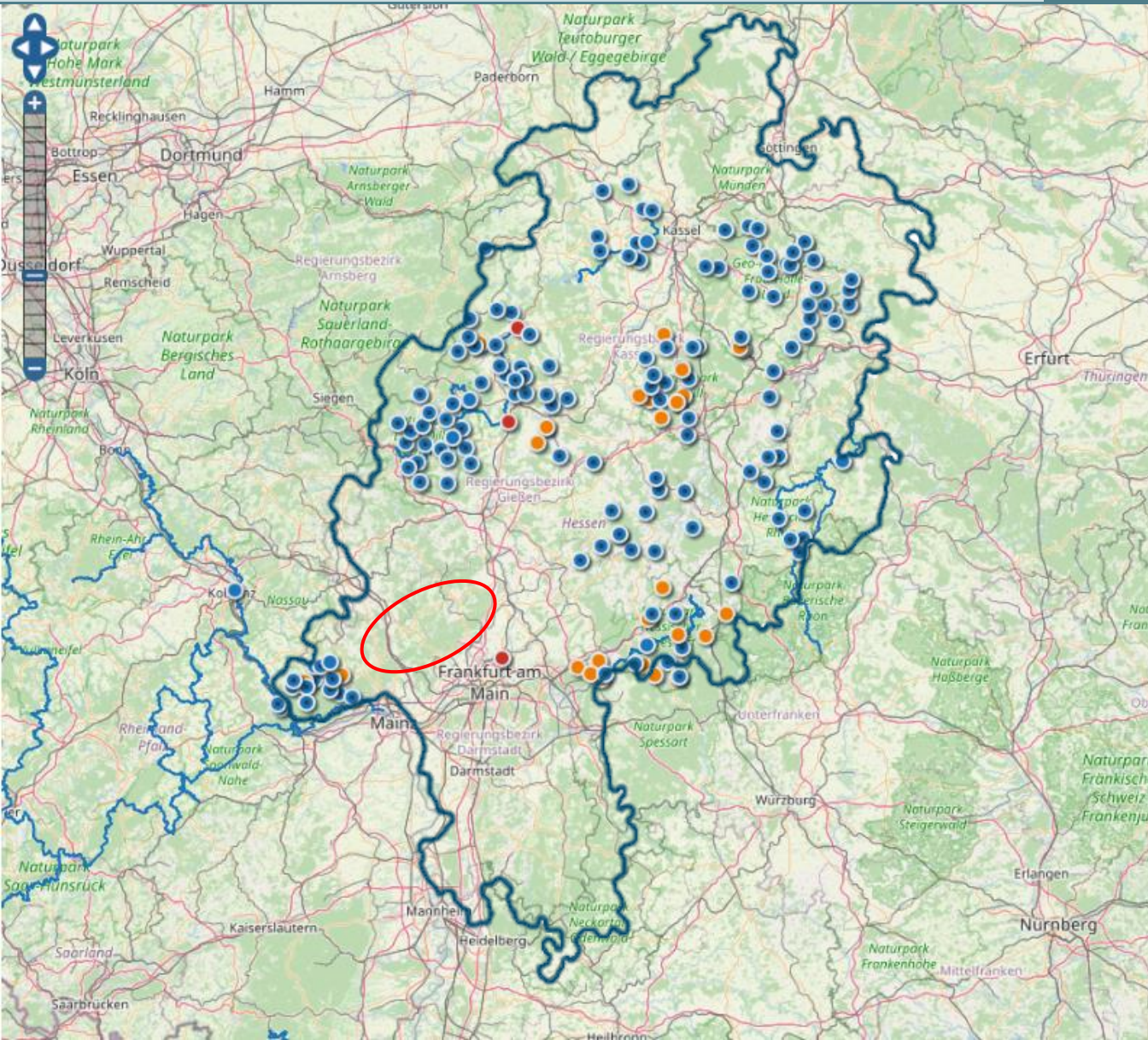


Konzept Wandern

In Zusammenarbeit mit



www.wandermonitor.de



- 758 Premiumwege in Deutschland
- 172 Premiumwege in Hessen



Konzept Wandern

In Zusammenarbeit mit



www.wandermonitor.de





➡ Deutsches Wandersiegel

➡ Qualitätslabel für Premium-Wanderwege

➡ 34 Erlebniskriterien in Plus und Minus

- | | |
|-----------------------|-------------|
| ➡ Wegeformat | 7 Kriterien |
| ➡ Wanderleitsystem | 5 Kriterien |
| ➡ Natur/Landschaft | 9 Kriterien |
| ➡ Kultur/Zivilisation | 8 Kriterien |
| ➡ Übergreifend | 5 Kriterien |



Zusätzlich 7 Kernkriterien, wie z.B.

Verbunddecke:	max. 15%, < 1,2 km am Stück
Auf Straßen:	max. 3%, < 150 m am Stück
Neben Straßen:	max. 10%, < 1,2 km am Stück

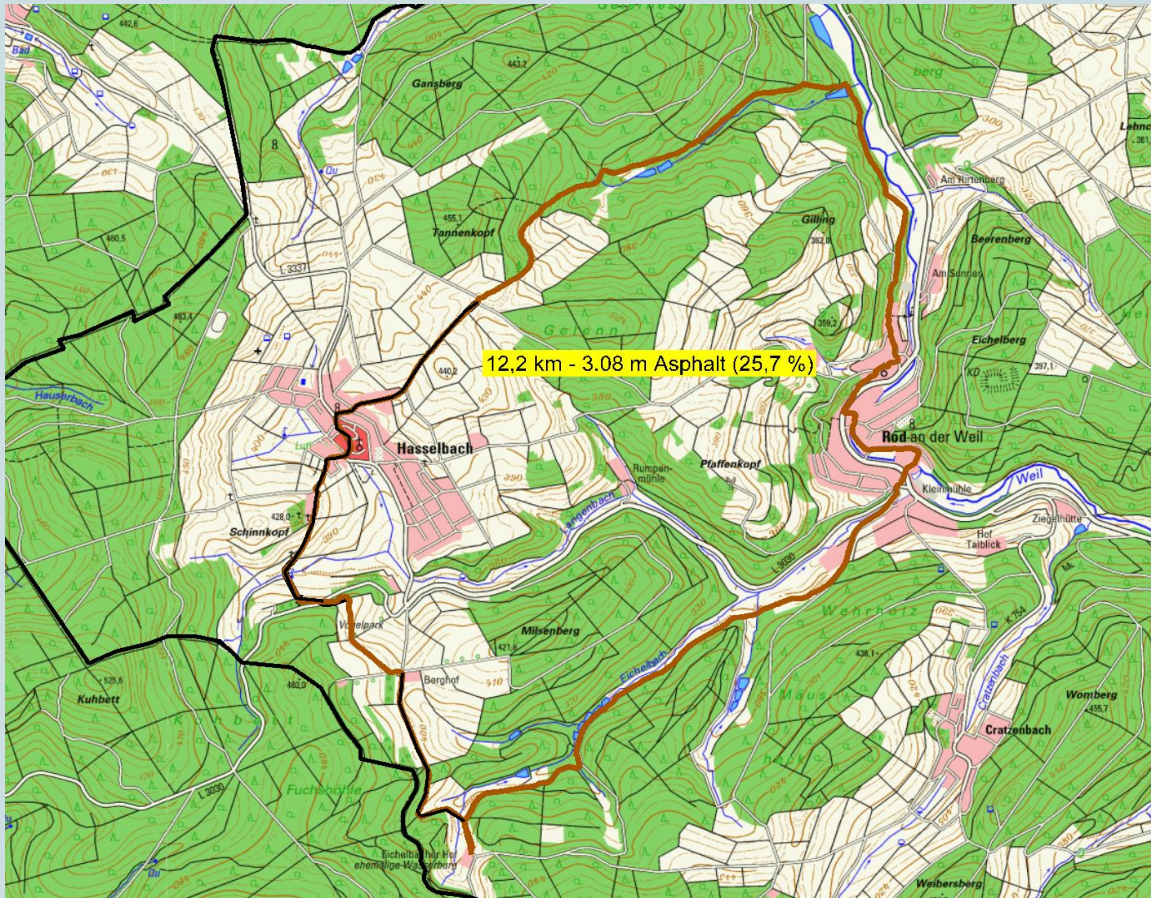
Beispiel

Natur und Landschaft

- Besondere Waldformationen
- Besondere Flurformationen
- Besondere Flora und Fauna
- Geologische Besonderheiten
- Eindrucksvolles Nahrelief
- Wald- und Gewässerränder
- Gewässerformationen
- Landschaftsidyll
- Aussichten

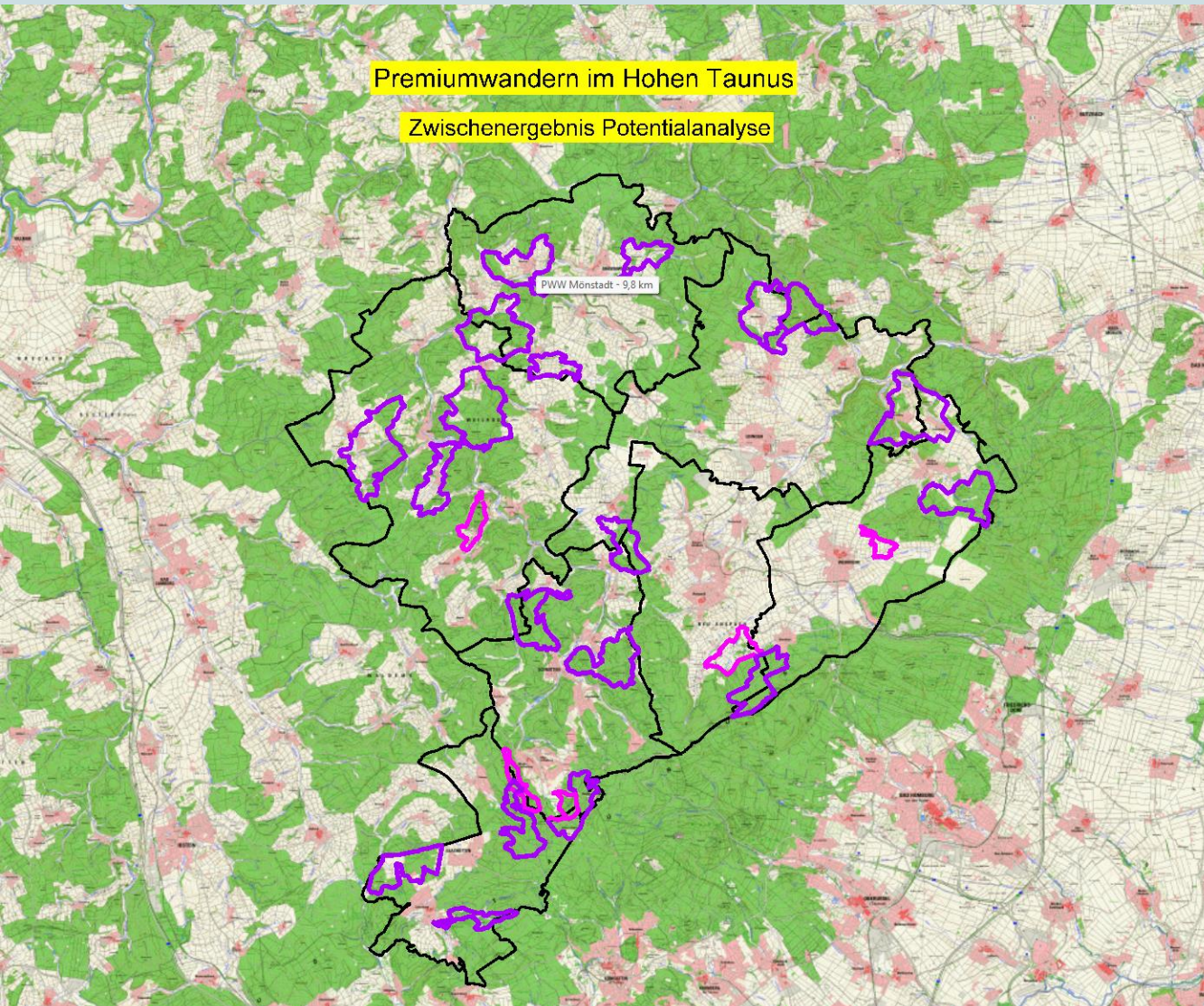


Potentialanalyse: Vorgehensweise





Potentialanalyse: Übersicht Zwischenergebnis



24 Wegeideen

19 x Premium-Wanderweg
5 x Premium-Spazierwanderweg

davon:

18 x gut geeignet
2 x geeignet
4 x bedingt geeignet



Potentialanalyse: Übersicht Zwischenergebnis

Premiumwandern im Hohen Taunus - Zwischenergebnis Potentialanalyse					
	Kommune	Weg	Eignung	km	km
1	Glashütten	PWW Hasenberg	gut geeignet	8,8	
2	Glashütten	PWW Silberbachtal	gut geeignet	7,5	
3	Glashütten	PWW Zackenrunde	gut geeignet	10,4	26,7
4	Grävenwiesbach	Hermannstein	bedingt geeignet	6,7	
5	Grävenwiesbach	Laubach SO	bedingt geeignet	6,3	
6	Grävenwiesbach	PWW Laubach NW	gut geeignet	9,2	
7	Grävenwiesbach	PWW Mönstadt	gut geeignet	9,8	32,0
8	Neu-Anspach	PSW Hessenpark	gut geeignet	6,0	
9	Neu-Anspach	PWW Roßkopf	geeignet	8,8	14,8
10	Schmitten	PSW Römerkastell	geeignet	4,2	
11	Schmitten	PSW Weilsberg	gut geeignet	5,8	
12	Schmitten	PWW Feldberg	gut geeignet	9,0	
13	Schmitten	PWW Pferdskopfrunde	bedingt geeignet	10,5	
14	Schmitten	PWW Dorfweil	gut geeignet	9,7	39,2
15	Usingen	PWW Eschbacher Klippen	gut geeignet	8,7	
16	Usingen	PWW Maibacher Schweiz	gut geeignet	9,2	
17	Usingen	PWW Nesselberg	gut geeignet	7,3	25,2
18	Wehrheim	PSW Schlink	gut geeignet	4,3	
19	Wehrheim	PWW Kransberg	gut geeignet	10,5	
20	Wehrheim	PWW Kapersburg	gut geeignet	8,5	23,3
21	Weilrod	PSW Schnepfental	gut geeignet	5,6	
22	Weilrod	PWW Cratzenbach	gut geeignet	9,0	
23	Weilrod	PWW Hasselbach	gut geeignet	11,6	
24	Weilrod	PWW Pfungstberg	bedingt geeignet	11,6	37,8
Gesamt				199,0	199,0

24 Wegeideen

19 x Premium-Wanderweg
5 x Premium-Spazierwanderweg

davon:

18 x gut geeignet
2 x geeignet
4 x bedingt geeignet



Stellungnahmen

- Forstamt Weilrod
- Forstamt Königstein
- Gemeinde Glashütten

➔ *Verlegung der Wege auf breite Forstrassen mit jagdlichen, forstlichen und naturschutzrechtlichen Begründungen, was die Zertifizierungsfähigkeit verhindern könnte.*

- Naturpark Taunus

➔ Phase 2

In der Feinplanung wäre jeder einzelne tatsächliche gewünschter Weg auf die Forststellungnahme hin zu bewerten. Um die vorgeschlagenen Wegeideen dennoch realisieren zu können, muss gemeinsam mit dem Forst nach Kompromisslösungen gesucht werden.



Potentialanalyse: Übersicht Zwischenergebnis

Premiumwandern im Hohen Taunus - Rückmeldungen zum Zwischenergebnis					
	Kommune	Weg	Eignung	km	km
1	Glashütten	PWW Hasenberg	gut geeignet	8,8	
2	Glashütten	PWW Silberbachtal	gut geeignet	7,5	
3	Glashütten	PWW Zackenrunde	gut geeignet	10,4	26,7
4	Grävenwiesbach	Hermannstein	bedingt geeignet	6,7	
5	Grävenwiesbach	Laubach SO	bedingt geeignet	6,3	
6	Grävenwiesbach	PWW Laubach NW	gut geeignet	9,2	
7	Grävenwiesbach	PWW Mönstadt	gut geeignet	9,8	32,0
8	Neu-Anspach	PSW Hessenpark	gut geeignet	6,0	
9	Neu-Anspach	PWW Roßkopf	geeignet	8,8	14,8
10	Schmitten	PSW Römerkastell	geeignet	4,2	
11	Schmitten	PSW Weilsberg	gut geeignet	5,8	
12	Schmitten	PWW Feldberg	gut geeignet	9,0	
13	Schmitten	PWW Pferdskopfrunde	bedingt geeignet	10,5	
14	Schmitten	PWW Dorfweil	gut geeignet	9,7	39,2
15	Usingen	PWW Eschbacher Klippen	gut geeignet	8,7	
16	Usingen	PWW Maibacher Schweiz	gut geeignet	9,2	
17	Usingen	PWW Nesselberg	gut geeignet	7,3	25,2
18	Wehrheim	PSW Schlink	gut geeignet	4,3	
19	Wehrheim	PWW Kransberg	gut geeignet	10,5	
20	Wehrheim	PWW Kapersburg	gut geeignet	8,5	23,3
21	Weilrod	PSW Schnepfenbachtal	gut geeignet	5,6	
22	Weilrod	PWW Cratzenbach	gut geeignet	9,0	
23	Weilrod	PWW Hasselbach	gut geeignet	11,6	
24	Weilrod	PWW Pfingstberg	bedingt geeignet	11,6	37,8
Gesamt				199,0	

24 Wegeideen

19 x Premium-Wanderweg
5 x Premium-Spazierwanderweg

davon:

18 x gut geeignet
2 x geeignet
4 x bedingt geeignet

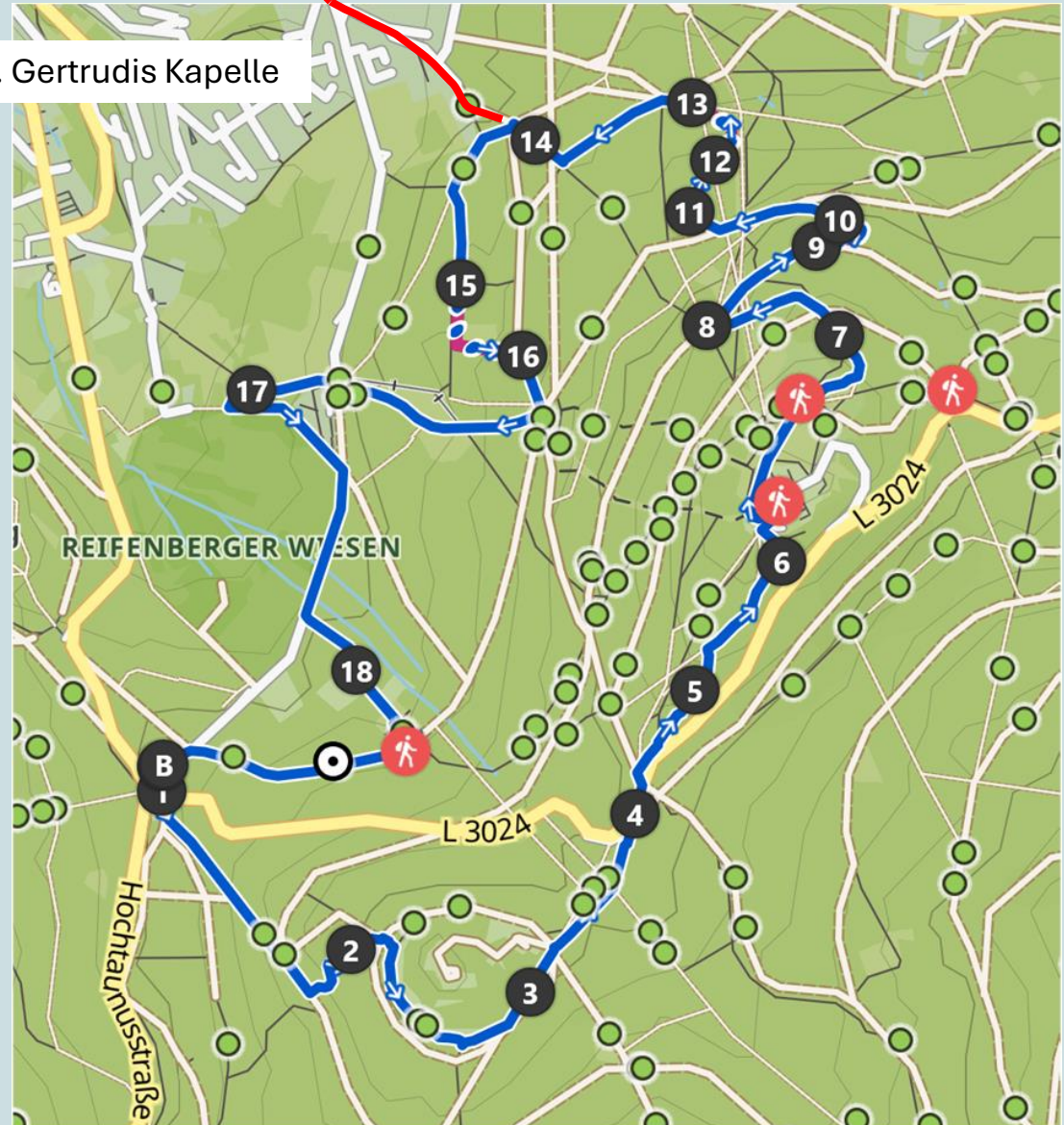


Schmitten:
PWW Feldberg

von:
Anna Maria Jansen

abgelaufen:
29.08.21 und 01.09.24

St. Gertrudis Kapelle

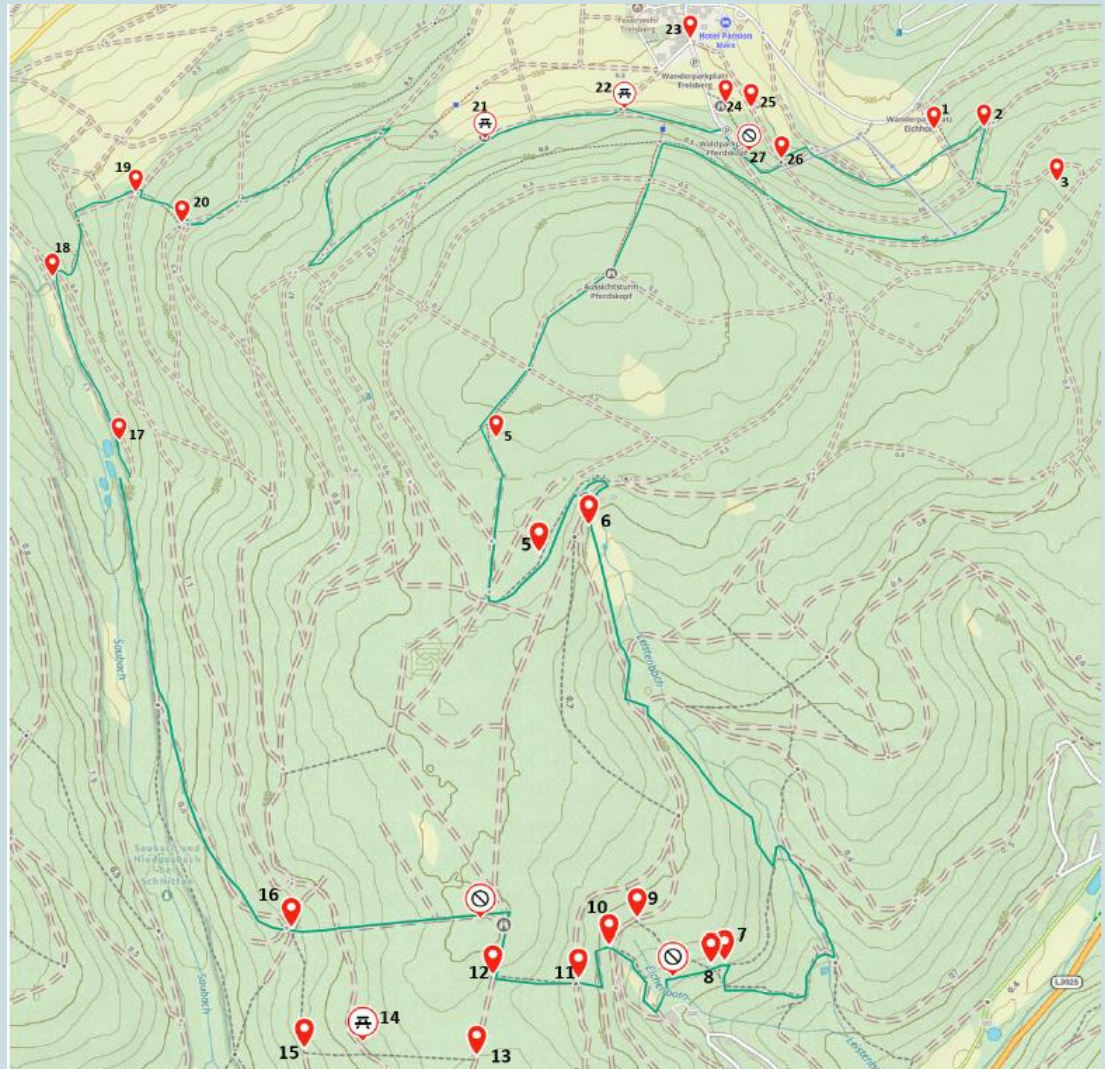




Schmitten:
PWW Pferdkopf

von:
Rüdiger Weber

abgelaufen:
23.08.21





Schmitten:
PWW Dorfweil

von:
Rüdiger, Ricarda, Jörg

abgelaufen:
17.08.21

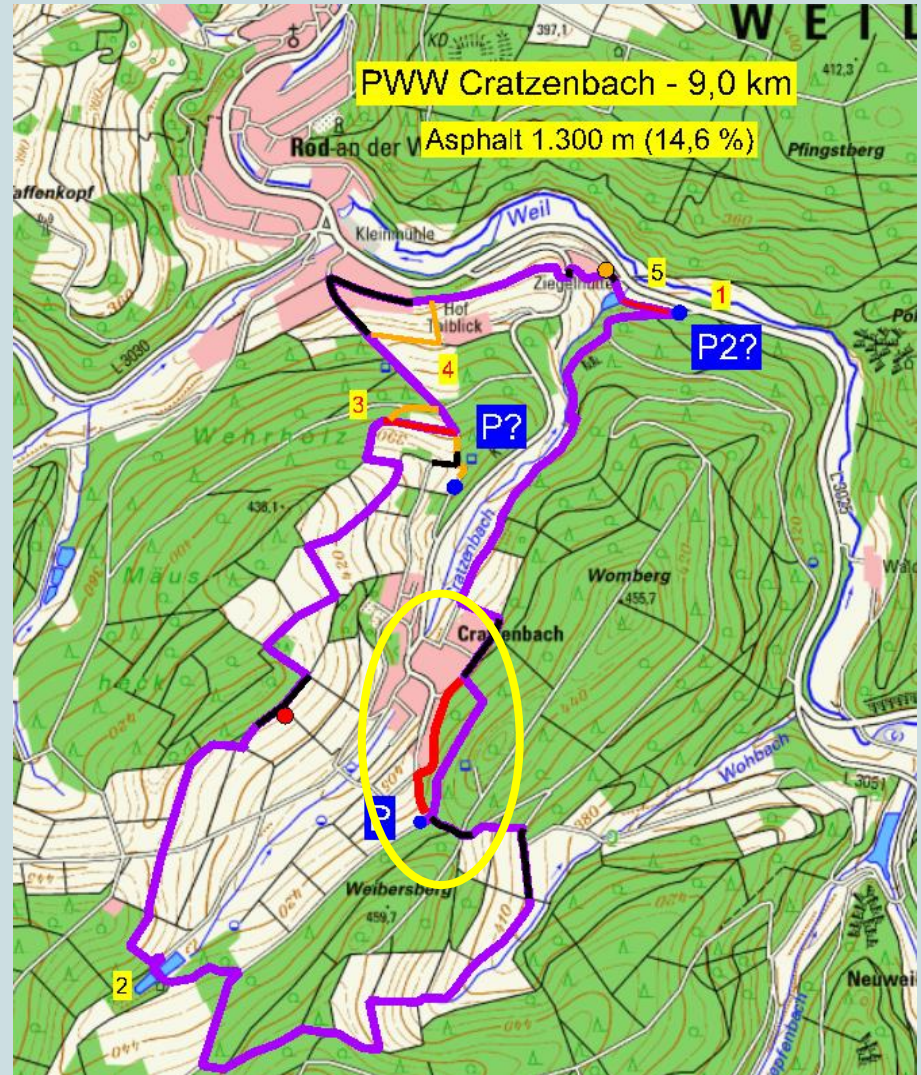




Schmitten:
PWW Cratzenbachtal

von:
Karsten Müller

abgelaufen:
???

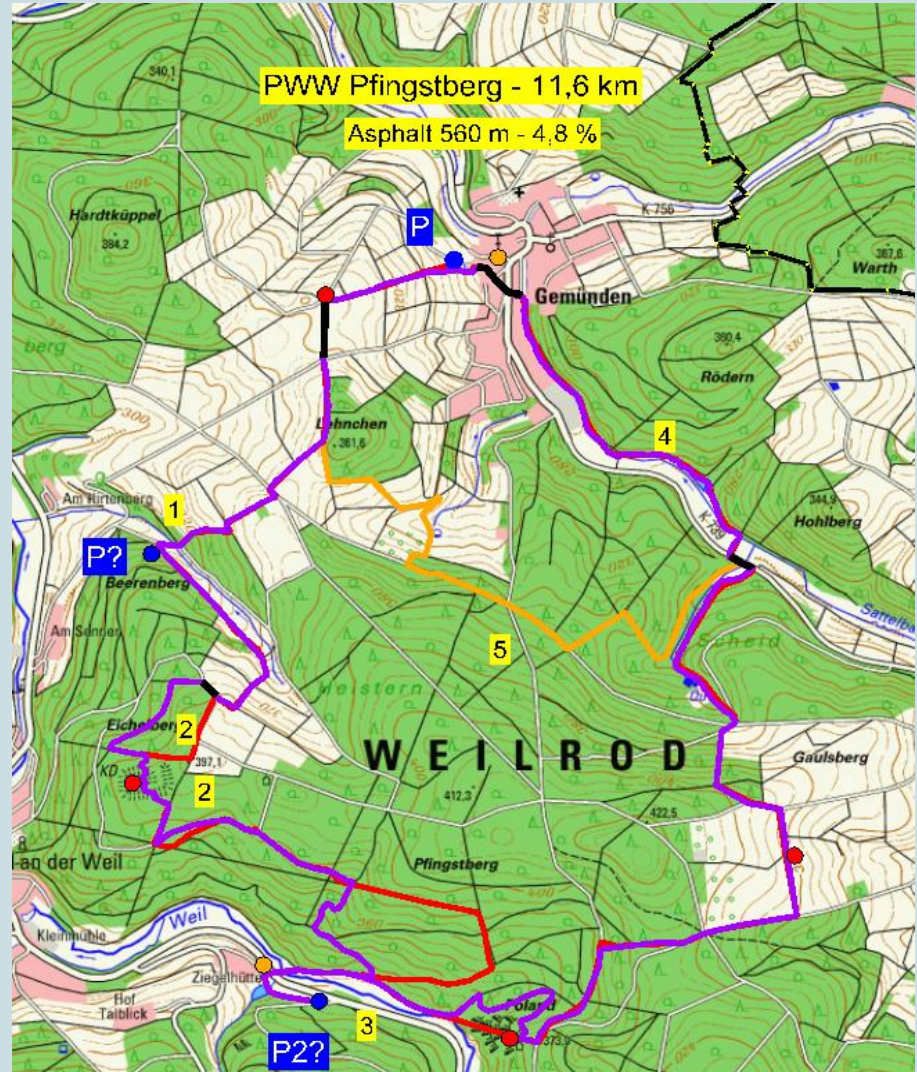




Schmitten:
PWW Pfingstberg - 11,6 km

von:
Karsten Müller

abgelaufen:
27.08.21





Potentialanalyse: Übersicht Zwischenergebnis

Premiumwandern im Hohen Taunus - Rückmeldungen zum Zwischenergebnis					
	Kommune	Weg	Eignung	km	km
1	Glashütten	PWW Hasenberg	gut geeignet	8,8	
2	Glashütten	PWW Silberbachtal	gut geeignet	7,5	
3	Glashütten	PWW Zackenrunde	gut geeignet	10,4	26,7
4	Grävenwiesbach	Hermannstein	bedingt geeignet	6,7	
5	Grävenwiesbach	Laubach SO	bedingt geeignet	6,3	
6	Grävenwiesbach	PWW Laubach NW	gut geeignet	9,2	
7	Grävenwiesbach	PWW Mönstadt	gut geeignet	9,8	32,0
8	Neu-Anspach	PSW Hessenpark	gut geeignet	6,0	
9	Neu-Anspach	PWW Roßkopf	geeignet	8,8	14,8
10	Schmitten	PSW Römerkastell	geeignet	4,2	
11	Schmitten	PSW Weilsberg	gut geeignet	5,8	
12	Schmitten	PWW Feldberg	gut geeignet	9,0	
13	Schmitten	PWW Pferdeskopfrunde	bedingt geeignet	10,5	
14	Schmitten	PWW Dorfweil	gut geeignet	9,7	39,2
15	Usingen	PWW Eschbacher Klippen	gut geeignet	8,7	
16	Usingen	PWW Maibacher Schweiz	gut geeignet	9,2	
17	Usingen	PWW Nesselberg	gut geeignet	7,3	25,2
18	Wehrheim	PSW Schlink	gut geeignet	4,3	
19	Wehrheim	PWW Kransberg	gut geeignet	10,5	
20	Wehrheim	PWW Kapersburg	gut geeignet	8,5	23,3
21	Weilrod	PSW Schnepfenbachtal	gut geeignet	5,6	
22	Weilrod	PWW Cratzenbach	gut geeignet	9,0	
23	Weilrod	PWW Hasselbach	gut geeignet	11,6	
24	Weilrod	PWW Pfingstberg	bedingt geeignet	11,6	37,8
Gesamt				199,0	

24 Wegeideen

19 x Premium-Wanderweg
5 x Premium-Spazierwanderweg

davon:

18 x gut geeignet
2 x geeignet
4 x bedingt geeignet



Potentialanalyse: Übersicht Endergebnis

Premiumwandern im Hohen Taunus - Endergebnis					
	Kommune	Weg	Eignung	km	km
1	Glashütten	PWW Hasenberg	gut geeignet	8,8	
2	Glashütten	PWW Silberbachtal	gut geeignet	7,5	
3	Glashütten	PWW Zackenrunde	gut geeignet	10,4	26,7
4	Grävenwiesbach	Hermannstein	bedingt geeignet	6,7	
5	Grävenwiesbach	Laubach SO	bedingt geeignet	6,3	
6	Grävenwiesbach	PWW Laubach NW	gut geeignet	9,2	
7	Grävenwiesbach	PWW Mönstadt	gut geeignet	12,3	34,5
8	Neu-Anspach	PSW Hessenpark	gut geeignet	6,0	
9	Neu-Anspach	PWW Roßkopf	geeignet	8,8	14,8
10	Schmitten	PSW Römerkastell	geeignet	4,2	
11	Schmitten	PSW Weilsberg	gut geeignet	5,8	
12	Schmitten	PWW Feldberg	gut geeignet	9,0	
13	Schmitten	PWW Pferdskopfrunde	bedingt geeignet	10,5	
14	Schmitten	PWW Dorfweil	gut geeignet	9,7	39,2
15	Usingen	PWW Eschbacher Klippen	gut geeignet	8,7	
16	Usingen	PWW Maibacher Schweiz	gut geeignet	9,2	
17	Usingen	PWW Nesselberg	gut geeignet	12,3	30,2
18	Wehrheim	PSW Schlink	gut geeignet	4,3	
19	Wehrheim	PWW Kransberg	gut geeignet	11,6	
20	Wehrheim	PWW Kapersburg	gut geeignet	8,5	24,4
21	Weilrod	PSW Schnepfenbachtal	gut geeignet	5,6	
22	Weilrod	PWW Cratzenbach	gut geeignet	9,0	
23	Weilrod	PWW Hasselbach 2	gut geeignet	13,7	
24	Weilrod	PSW Hasselbach Panorama	gut geeignet	6,1	
25	Weilrod	PWW Pfungstberg	bedingt geeignet	11,6	46,0
Gesamt				215,8	

25 Wegeideen

19 x Premium-Wanderweg
6 x Premium-Spazierwanderweg

davon:

19 x gut geeignet
2 x geeignet
4 x bedingt geeignet



Phase 2: Fein- und Umsetzungsplanung (LEADER Antrag 2)

→ Kommunen entscheiden, für welche Wege eine Fein- und Umsetzungsplanung erfolgen soll

- Wegeideen werden dann zu 100 % abgegangen/abgefahren und auch alternative Wegeführungen werden geprüft.
- Abstimmungsverfahren: Naturschutz, Forst, Jagd, Grundstückseigner

→ Kommunen entscheiden, welche Wege weiterverfolgt werden sollen

- Massenermittlung für Beschilderung und Möblierung (→ Kosten)
- Parallel Namensfindung für die übergeordnete Marke sowie für die Wege

→ erneute Entscheidung, welche Wege tatsächlich umgesetzt werden sollen

Phase 3: Umsetzung (LEADER Antrag 3)



Phase 2: Zeitplan Fein- und Umsetzungsplanung (LEADER Antrag 2)

➔ 28.02.24 - Kommunen entscheiden, für welche Wege eine Fein- und Umsetzungsplanung erfolgen soll

- Weilrod: federführende Kommune
- Verwaltungsvereinbarung zur Teilung der Kosten
- Angebote einholen

➔ 15.03.25 – LEADER Antrag 2



Konzept Wandern

In Zusammenarbeit mit



www.wandermonitor.de



Vielen Dank
für Ihre Aufmerksamkeit



Konzept Wandern

In Zusammenarbeit mit



www.wandermonitor.de



Robert Carrera

Planungsbüro Konzept Wandern

Im Wiesgarten 11

56357 Welterod

carrera@konzept-wandern.de



Jochen Becker

Planungsbüro ProjektPartner Wandern

Liebigstraße 12

35080 Bad Endbach

becker@projektpartner-wandern.de