

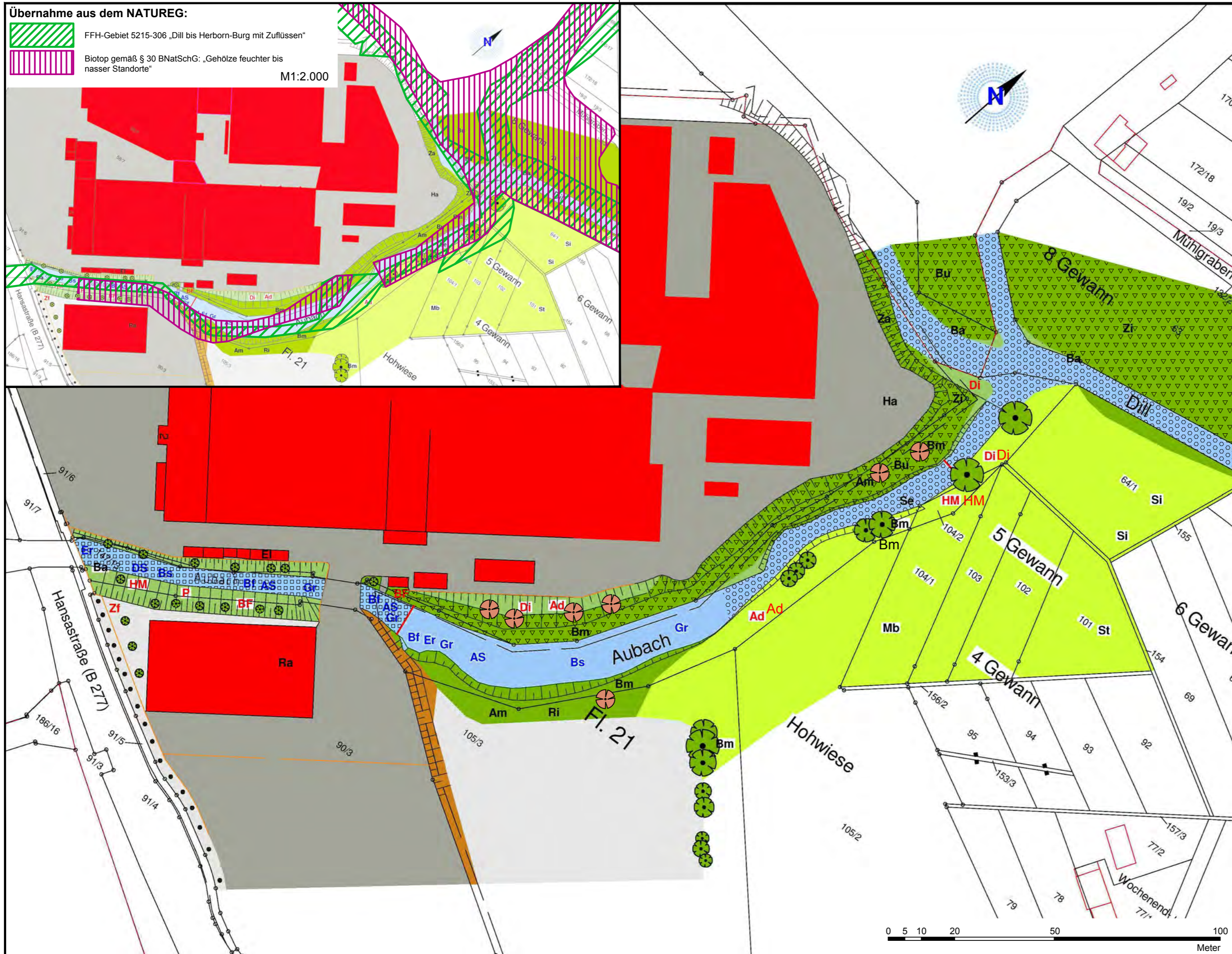


Übernahme aus dem NATUREG:

-  FFH-Gebiet 5215-306 „Dill bis Herborn-Burg mit Zufüssen“
-  Biotop gemäß § 30 BNatSchG: „Gehölze feuchter bis nasser Standorte“

M1:2.000



Zeichenerklärung

Typ-Nr.	Nutzungstyp	LRT	§30-Biotop
04.110	Einzelbaum, heimisch, standortgerecht		
04.210	Baumgruppe/Baumreihe einheimisch, standortgerecht		
	Höhlenbaum (ungefährer Standort)		
02.320	Ufergehölzsaum, heimisch, standortgerecht	91E0*	X
02.300	Sonstige Gebüsche, Hecken, Säume heimischer Arten auf feuchten bis nassen Standorten		
05.211	Bäche mit flutende Wasservegetation, Gewässerstrukturgüte 2 oder besser	3260	X
05.215	Bäche ohne flutende Wasservegetation, Gewässerstrukturgüte 5 oder schlechter		
05.214	Bäche ohne flutende Wasservegetation, Gewässerstrukturgüte 3 oder schlechter		
05.461	Sonstige Staudenfluren an Fließgewässern, inkl. Neuanlage		
06.350	Intensiv genutzte Frischwiese		
09.151	Artenarme Feld-, Weg- und Wiesenräume frischer Standorte, linear		
10.510	Sehr stark oder völlig versiegelte Flächen		
10.530	Schotterflächen		
10.710	Dachfläche nicht begrünt		
10.741	Mauer		
	Zaunanlage		
	Aufsiegshindernis		

Kürzel	Vögel	Kürzel	Libellen
Am	Amsel	HM	Herbst-Mosaikjungfer
Ba	Bachstelze	P	Plattbauch
Bl	Blaumeise	BF	Blaue Federlibelle
Bu	Buntspecht		Tagfalter
El	Elster	Zf	Zitronenfalter
Ha	Hausrotschwanz	Ad	Admiral
Mb	Mäusebussard	Di	Distelfalter
Ra	Rabenkrähe		Fische
Ri	Ringeltaube	Bf	Bachforelle
Si	Singdrossel	Bs	Bachschmerle
St	Star	DS	Dreistachliger Stichling
Se	Stockente	Er	Elritze
Za	Zaunkönig	Gr	Groppe
Zi	Zilpzalp		Krebse
		AS	Amerikanischer Signalkrebs

Stadt Haiger
Bebauungsplan "Nordöstlich der Hansastraße"
 Stadtteil Haiger
 - Naturschutzfachlicher Beitrag -

Bestandsplan				
Bearbeitet: Landschaftsplanung KPS UG Bergstraße 60 35418 Buseck und Ingenieurbüro Zillinger	Gezeichnet:	Maßstab:	Stand:	06.12.2022
	Gawelek		1:1.000	Zeichnungsnummer:
	Geprüft:	Zillinger		Ersatz für: