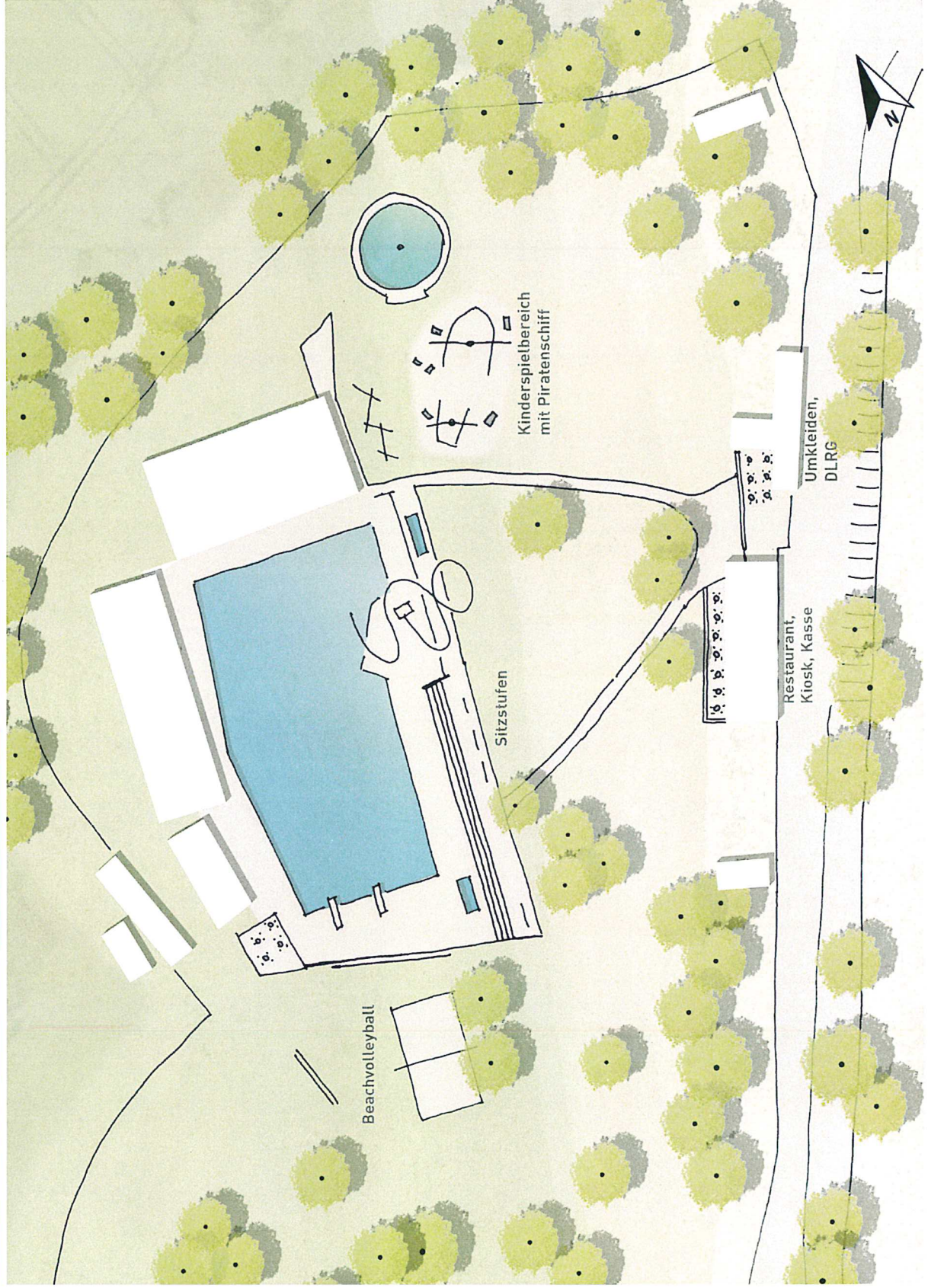
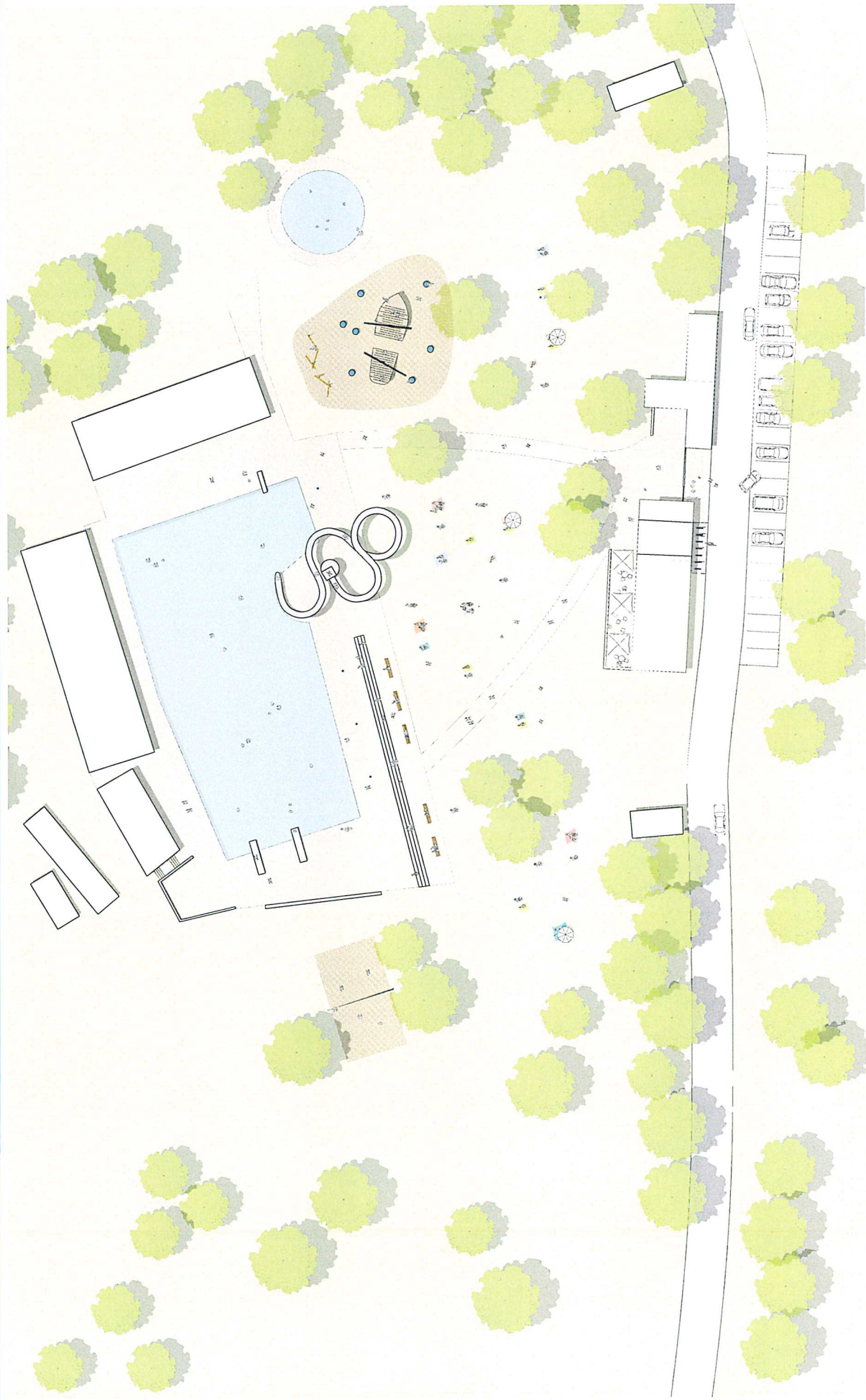


# Vorentwurf - Variante 2



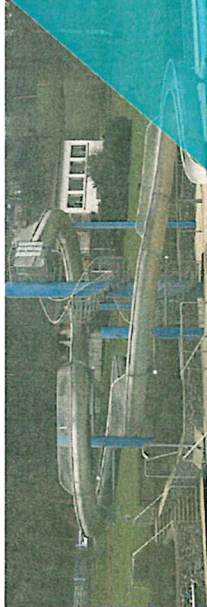
- Ebene Liegefläche
- Zwei Wegeverbindungen vom Eingangsbereich zum Becken
- Sitzstufen am Becken
- Sanierung des Beachvolleyballfeldes
- Neuordnung des Eingangs
- Abriss des Kassenhauses und Neubau eines Gebäudes für Kasse und Kiosk
- Umbau des Bademeisterhauses

# Vorentwurf - Variante 2



# Perspektive - Variante 2





# Schnitt - Variante 2

