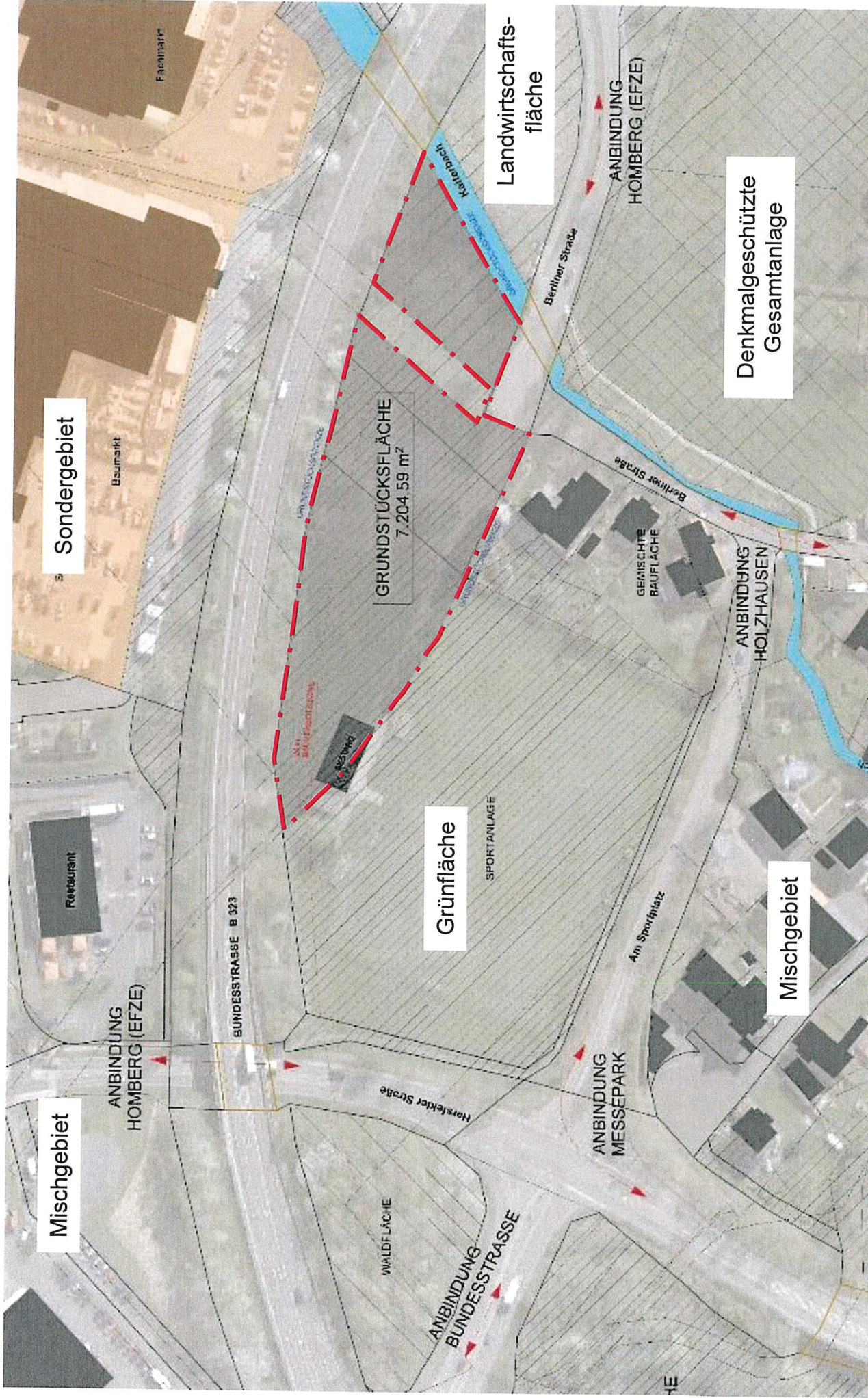
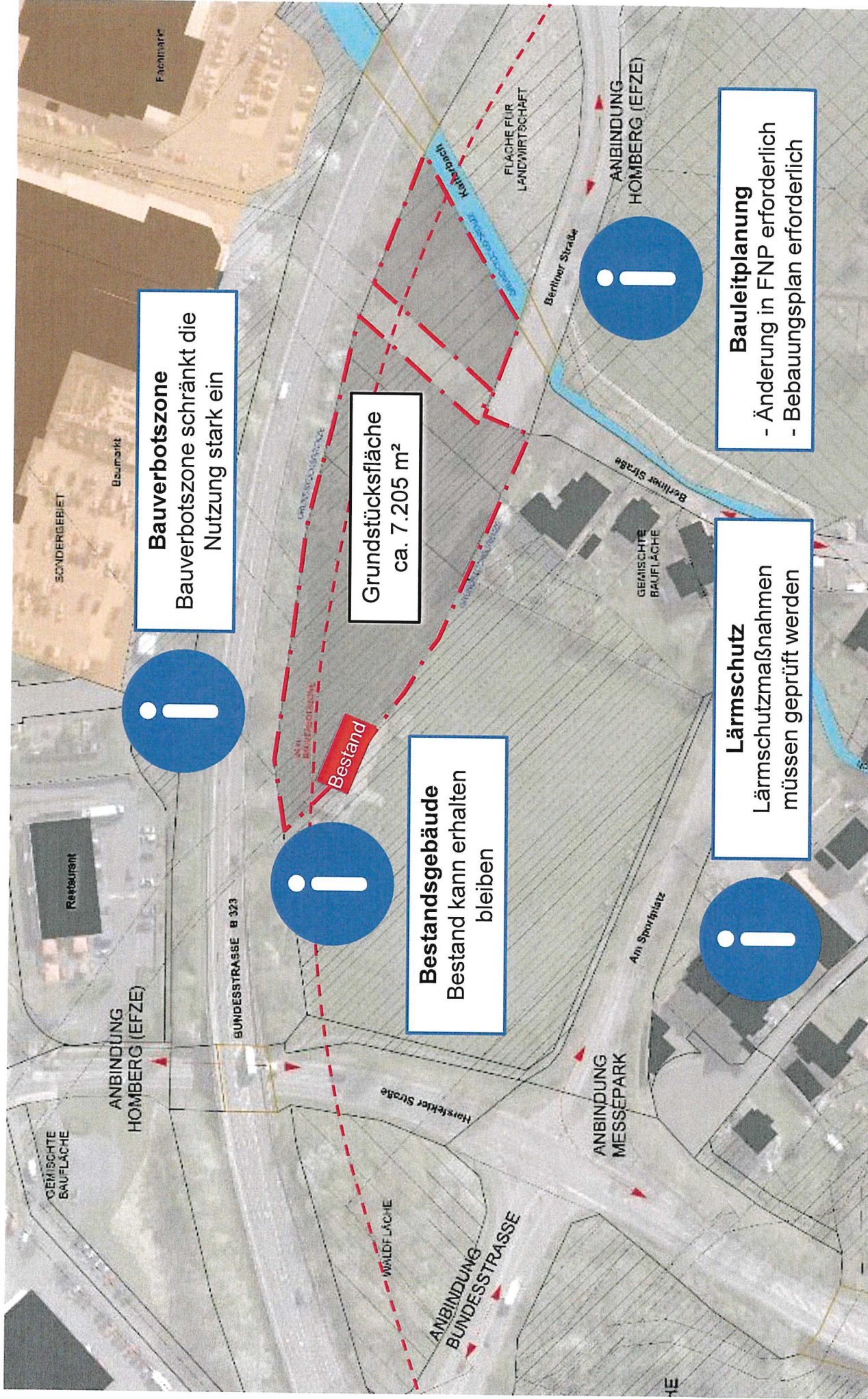




Feuerwehrhaus Holzhausen

1. Bedarfsermittlung
2. Standortübersicht
3. **Standortanalyse Standort 11**
4. Standortanalyse Standort 12
5. Standortanalyse Standort 13
6. Fazit





Bauverbotszone
Bauverbotszone schränkt die Nutzung stark ein

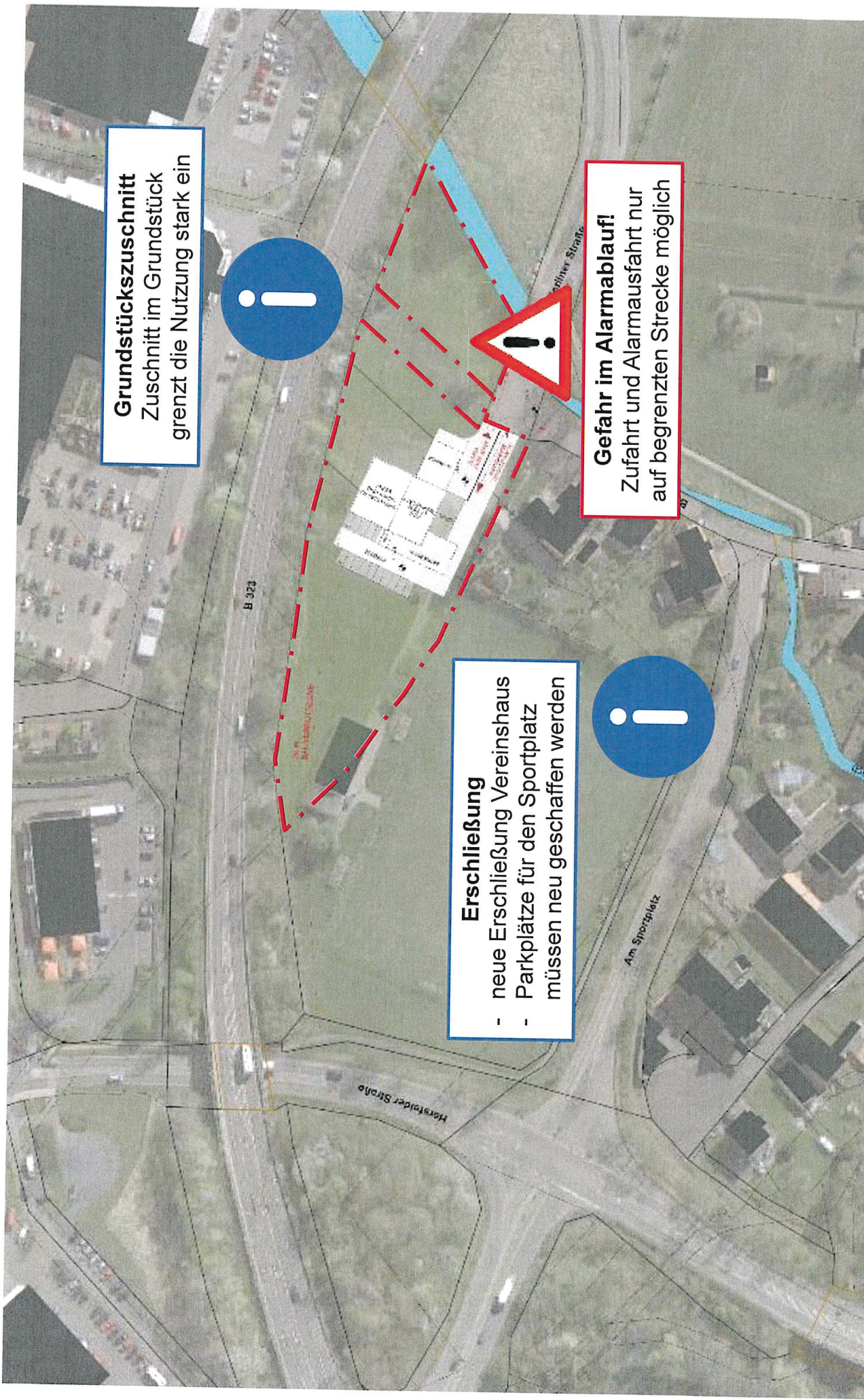
Grundstücksfläche
ca. 7.205 m²

Bestandsgebäude
Bestand kann erhalten bleiben

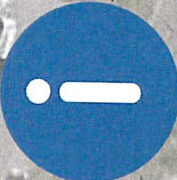
Lärmschutz
Lärmschutzmaßnahmen müssen geprüft werden

Bauleitplanung
- Änderung in FNP erforderlich
- Bebauungsplan erforderlich





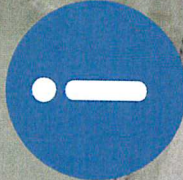
Grundstückszuschnitt
Zuschnitt im Grundstück grenzt die Nutzung stark ein

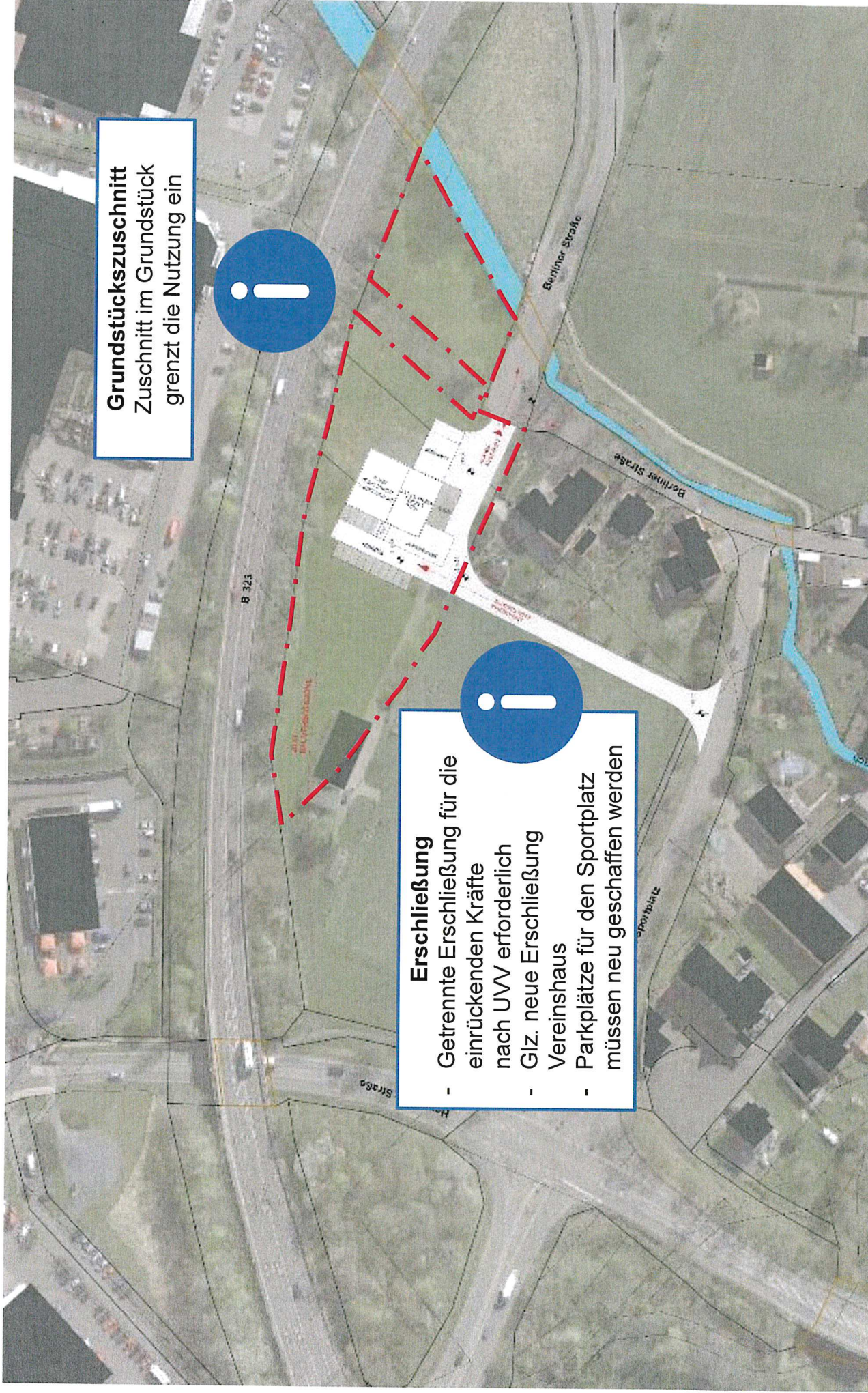


Gefahr im Alarmablauf!
Zufahrt und Alarmausfahrt nur auf begrenzten Strecke möglich



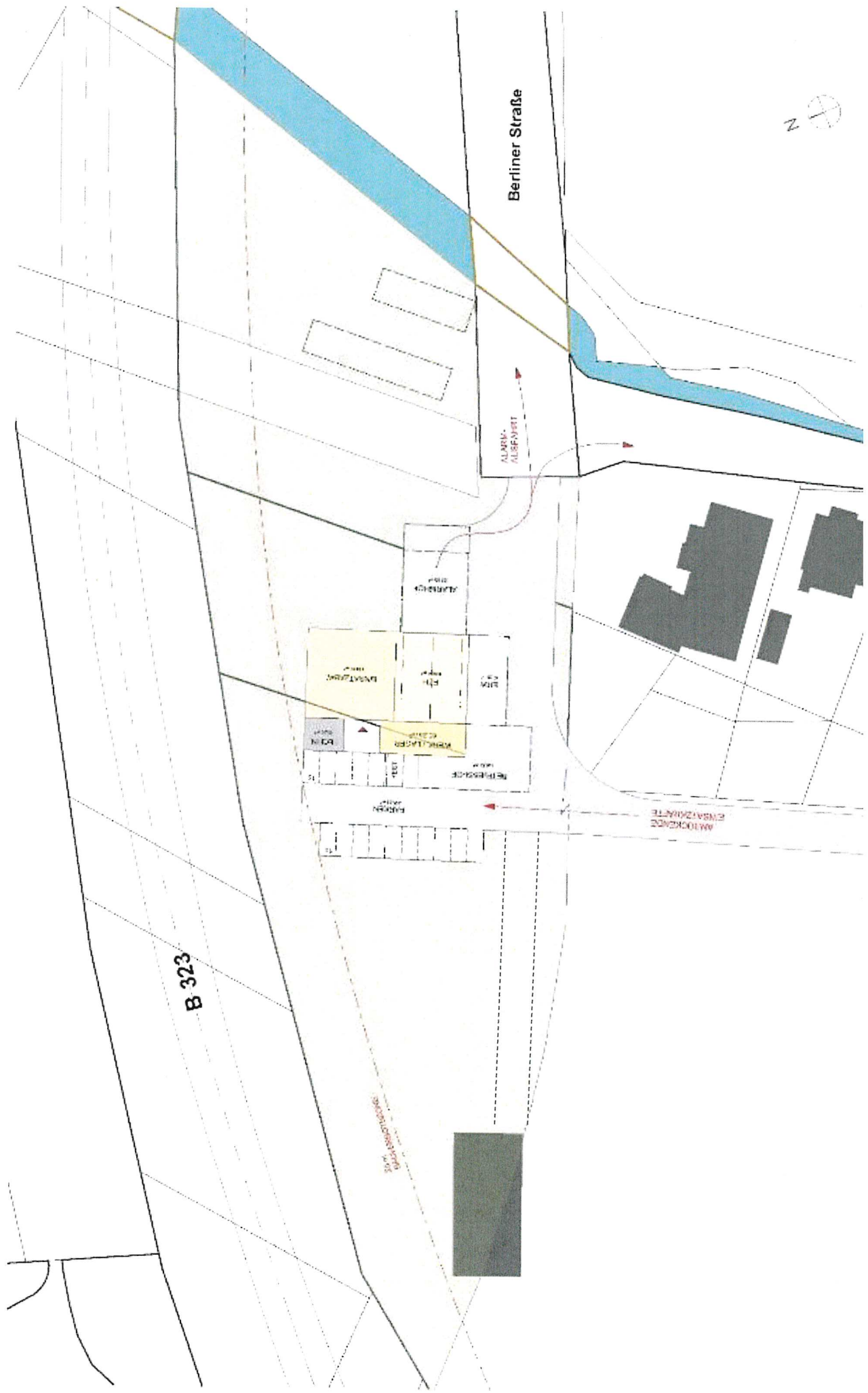
Erschließung
- neue Erschließung Vereinshaus
- Parkplätze für den Sportplatz müssen neu geschaffen werden



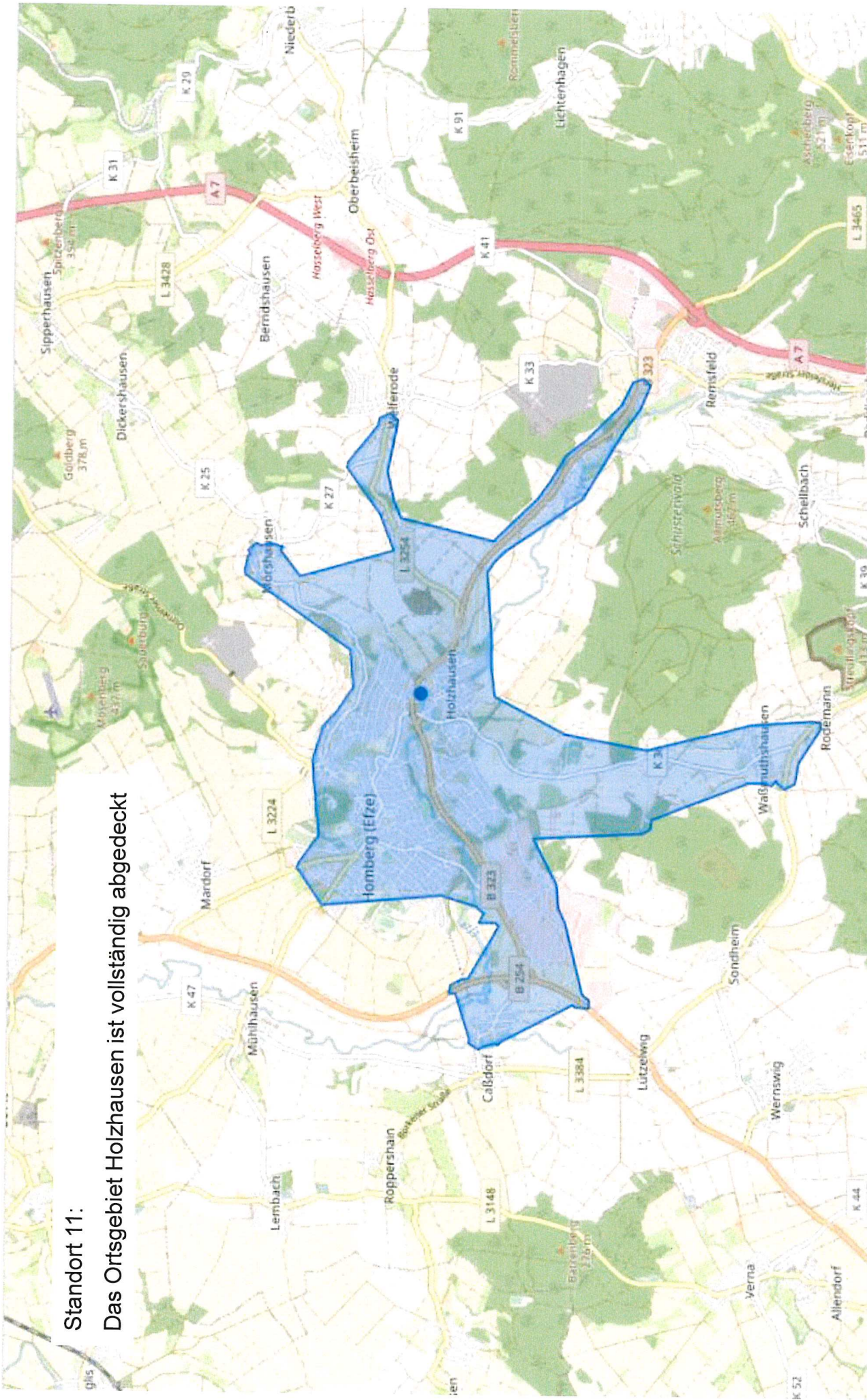


Grundstückszuschnitt
Zuschnitt im Grundstück grenzt die Nutzung ein

- Erschließung**
- Getrennte Erschließung für die einrückenden Kräfte nach UVV erforderlich
 - Glz. neue Erschließung Vereinshaus
 - Parkplätze für den Sportplatz müssen neu geschaffen werden

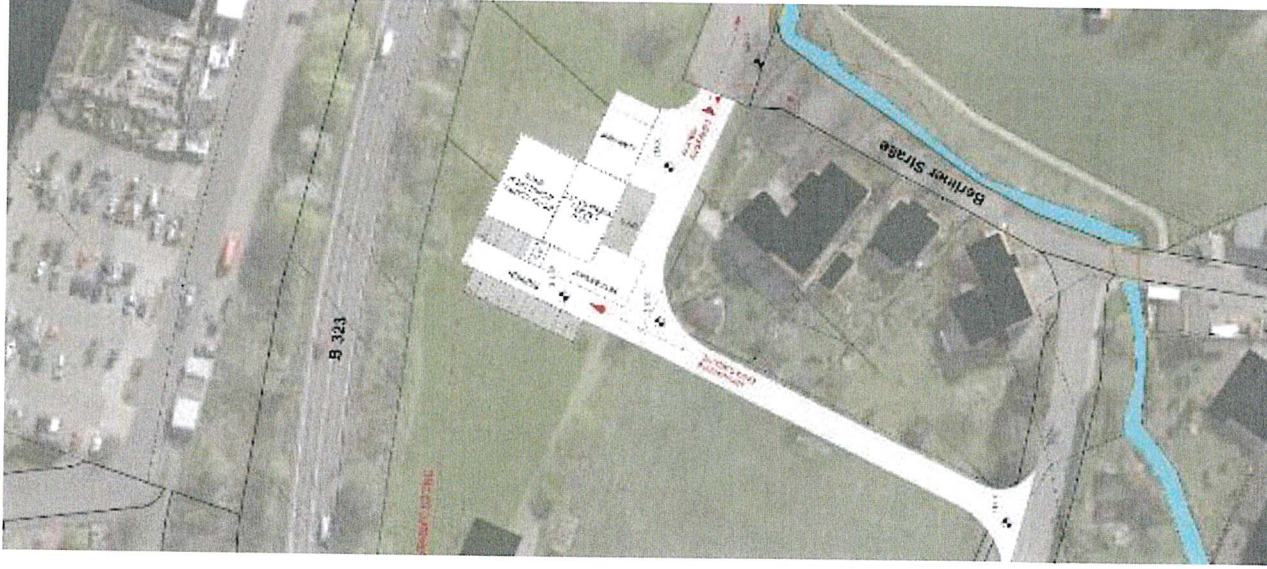






Standort 11:

Das Ortsgebiet Holzhausen ist vollständig abgedeckt



Fazit Standort 11

- Grundstücksfläche mit 7.205 m² ausreichend groß (Δ 5.705 m²)
- Grundstücke sind Eigentum der Stadt, somit fallen keine Erwerbskosten
- Änderungen in FNP müssen vorgenommen werden, Bebauungsplan muss erstellt werden
- Topographie weitestgehend eben
- Technische Infrastruktur vorhanden
- Bauverbotszone entlang der Bundesstraße schränkt die Nutzung ein
- Amorphe Zuschnitt des Grundstücks schränkt die Nutzung stark ein
- Lärmschutzmaßnahmen müssen geprüft werden
- Bestandsgebäude (Vereinshaus) kann bestehen bleiben, Erschließung muss angepasst werden
- Erweiterungsmöglichkeiten sind gegeben
- Sehr gute Erreichbarkeit
- Neue Erschließung für die einrückende Einsatzkräfte ist zu empfehlen
- Das Ortsgebiet Holzhausen wird vollständig abgedeckt