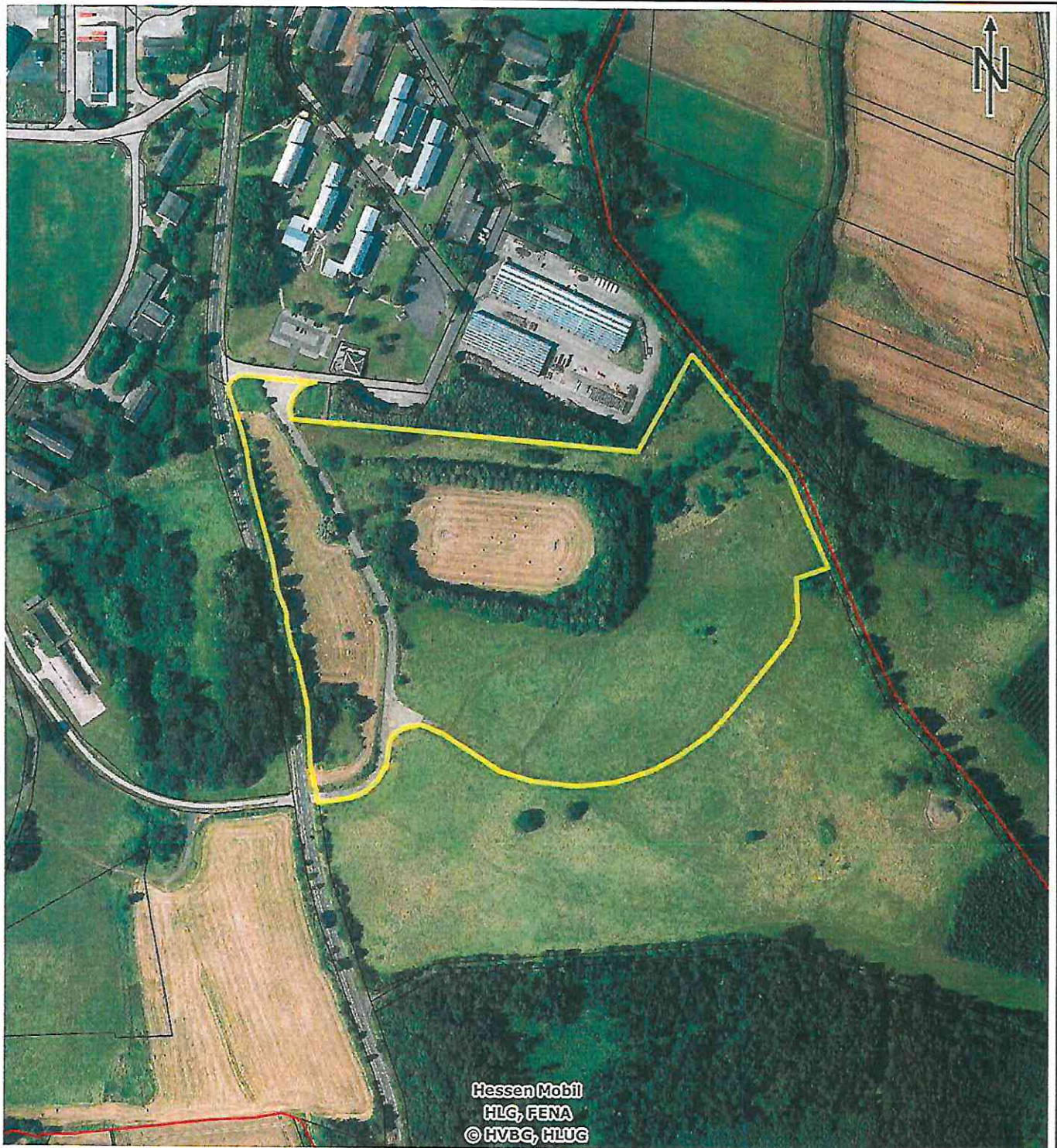


Anlage Nr. 1

Gemarkung: Homberg Übertrag an Stadt Fl. 19, FlSt31/38: 136.890 qm



HLG

Hessische Landgesellschaft mbH
Staatliche Treuhandstelle für ländliche Bodenordnung

Maßstab: 1:5000

100 m

*Die dargestellten Daten haben nur informativen Charakter und unterliegen folgenden Datengrundlagen:
Amtliches Liegenschaftskataster (ALKIS®), Dig. Orthophoto, DTK25, ATKIS-Daten Hessen
© Hessische Verwaltung für Bodenmanagement und Geoinformation (HVBG)
Umweltfachdaten © HLUG Wiesbaden und Forsteinrichtung und Naturschutz © FENA Gießen
Nur für die interne Verwendung! Weitergabe sowie Vervielfältigung nicht gestattet.*