



Vitalisierung der Efzewiesen

-Umweltschutz und Naherholung-



Konzeptentwurf der Stadtjugendpflege Homberg (Efze)

Inhalt

Einführung	S. 4
Sachstandsbericht	S. 4
Protokollauszug der gemeinsamen Ortsbegehung der Ausschüsse für Kinder, Jugend, Soziales und Integration, sowie Bau, Planung, Umwelt und Stadtentwicklung vom 21.09.2019	S. 5
Ideensammlung der beteiligten Jugendlichen des Projektes „Saubere Efwiesen“ vom 24.09.2019	S. 8
Schematische Darstellung und Zusammenfassung der Vorschläge und Einzelmaßnahmen (Clustering)	S. 9
Schematische Darstellung und Zusammenfassung der Vorschläge und Einzelmaßnahmen (tabellarisch)	S. 10
Einzelmaßnahmen nach Planbereichen	S. 12
Legende Planungsbereiche	S. 12
Übersichtspläne	S. 13
1. Übersichtsplan: Gesamtplanungsbereich mit Planungsbereichen	S. 13
<i>Datenblätter Gesamtplanungsbereich</i> Datenblatt 1.1 Einzelmaßnahme: Bestandsaufnahme Flora und Fauna	
2. Übersichtsplan: Planbereich Parkbereich	S. 15
Festplatz 3-Felder Multifunktionsplatz	
<i>Datenblätter Festplatz, 3 Felder Multifunktionsplatz</i> Datenblatt 2.1 Einzelmaßnahme: Geländemodellierung Datenblatt 2.2 Einzelmaßnahme: WC Datenblatt 2.3 Einzelmaßnahme: Multifunktionsfläche Datenblatt 2.4 Einzelmaßnahme: Festplatz Infrastruktur	

3. Übersichtsplan: Planbereich Parkbereich S. 20
Grillplatz
Wasserspielplatz

Datenblätter Parkbereich allgemein

Datenblatt 3.0 Einzelmaßnahme: Naturnahe Bepflanzung

Datenblätter Grillplatz

Datenblatt 3.1 Einzelmaßnahme: Grillplatzgestaltung

Datenblätter Wasserspielplatz

Datenblatt 3.2 Einzelmaßnahme: Aufwertung Wasserspielplatz
(Spielgeräte/ Spielmöglichkeiten)

Datenblatt 3.3 Einzelmaßnahme: Aufwertung Wasserspielplatz
(Uferzone)

4. Übersichtsplan: Planbereich Parkbereich S. 25
Ententeich

Datenblätter Ententeich

Datenblatt 4.1 Einzelmaßnahme: Bestandsaufnahme Flora u. Fauna

Datenblatt 4.2 Einzelmaßnahme: Naturnahe Gestaltung des Teichufers

Datenblatt 4.3 Einzelmaßnahme: Fischbesatz d. natürlichen
Gegebenheiten anpassen

Datenblatt 4.4 Einzelmaßnahme: Bequemere u. attraktivere
Sitzgelegenheiten schaffen

5. Übersichtsplan: Planbereich Auwald/Efzeufer S. 30

Datenblätter Auwald

Datenblatt 5.1 Einzelmaßnahme: Hinweistafeln

Datenblatt 5.2 Einzelmaßnahme: Neubepflanzung der Linden
bewerten u. anpassen

Datenblatt 5.3 Einzelmaßnahme: Ausweitung von Blumen/ Insektenfläche

Datenblatt 5.4 Einzelmaßnahme: Radwegführung/Radwegemarkierung

Datenblätter Efzeufer

Datenblatt 5.5 Einzelmaßnahme: Ufersituation erlebbar gestalten

Datenblatt 5.6 Einzelmaßnahme: Renaturierung durch Abflachung und
Beschnitt d. Bewuchses der Uferzonen

Einführung

Die Efzewiesen sind in ihrer geographischen Lage der Schnittpunkt zwischen der Kernstadt und dem Bahnhofsgelände. Durch den Wasserspielplatz, Radwanderweg, Grillplatz und Wasserlehrpfad etc. ist ein Naherholungsgebiet als Treffpunkt für Kinder und Familien entstanden.

Der Multifunktionsplatz mit Skateanlage, Bolzplatz und Street Hockey/Basketballfeld/Schlittschuhfläche steigerte dessen Attraktivität zu einem Treffpunkt mit hohem Freizeitwert. Hier ist ein beliebter und generationsübergreifender Treffpunkt entstanden.

Die Efzewiesen mit ihren vorhandenen Anlagen bieten ein attraktives Gelände für unterschiedlichste Veranstaltungen im Freizeit- und Sportbereich von hohem integrativem Charakter und stellen gem. Konzept Städtebauförderprogramm, Soziale Stadt/Jugendzentrum eine Freifläche für die Jugendarbeit dar.

Sachstandsbericht

öffentlich -Drucksache: VL-112/2019

Antrag der Fraktion Bündnis 90/DIE GRÜNEN

vom 22.05.2019 betr. Efzewiesen - Naherholungsgebiet aufwerten

a) Erläuterung:

Der Antrag der Fraktion Bündnis 90/DIE GRÜNEN wurde in der Stadtverordnetensitzung am 13. Juni 2019 beraten. Der Beschluss lautete: In Zusammenarbeit mit dem Magistrat und den Ausschüssen für Kinder, Jugend, Soziales und Integration und Bau, Planung, Umwelt und Stadtentwicklung soll eine Bestandsaufnahme vorgenommen und die gegebenenfalls erforderlichen Maßnahmen erarbeitet werden. Die notwendige Behebung von Sicherheitsrisiken - z. B. der nicht mehr plan liegenden Bodenplatten des Multifunktionsplatzes - soll schnellstmöglich erfolgen.

Die Stadtjugendpflege, Kitas und Schulen, interessierte Bürger*innen sowie Naturschutzorganisationen sollen in die Planung der Erhaltung und Aufwertung der Efzewiesen einbezogen werden. Dabei muss ein Mix zwischen Freizeitflächen und naturnahen Flächen mit Blühwiesen sowie Bäumen und Büschen gewahrt werden.

Der derzeitige Sachstand ist: Am 28. Mai 2019 fand ein Vorgespräch zum Thema „Bauliche Maßnahmen in den Efzewiesen“ in Anwesenheit von Herrn Bürgermeister Dr. Ritz, den Leitern der Technischen Betriebe und Mitarbeitern des Fachbereichs: Kinder, Jugend, Soziales und Integration statt. Es bestand Einigkeit in der Bedeutung und Wichtigkeit dieses Gebietes als Freizeit- und Erholungsgebiet und gerade als Schnittstelle zwischen der Kernstadt und dem Bahnhofsgelände. Die örtlichen Gegebenheiten wurden insbesondere mit Blick auf eine zukünftige verstärkte Nutzung zu Erholungszwecken und als Raum für Veranstaltungen bewertet.

Übereinstimmend wurde der Zustand und die Nutzung der so genannten Multifunktionsanlage bemängelt. Ebenso die Stromversorgung und hier im Besonderen die abendliche Ausleuchtung der Wege. Am 06. Juni 2019 fand aus diesem Grunde eine Ortsbegehung in Anwesenheit von Herrn Neidert und Herrn Naumann, Herrn Jan Schmitt und Vertretern von „Homburg Events“ statt. Resultierend wurden nachfolgende Vorschläge gemacht:

- Verlegung des Multifunktionsplatzes unter Wiederverwendung der Banden und Anlagen, jedoch mit neuem Bodenbelag

- Beleuchtung der Zuwegung
- Schaffung von Infrastruktur für Veranstaltungen (Versorgungsstationen für Strom und Wasser), Unterverteilung mobil
- Geländemodellierung→zur Schaffung einer Aufstellfläche für Toilettenwagen/Containermit Kanalisationsanschluss→Zuwegung und Terrassierung des Hanges an der Bahnstraße

Die Abteilung Technische Betriebe ist derzeit mit der Erstellung entsprechender Pläne befasst. Die Ergebnisse der gemeinsamen Sitzung (mit Ortstermin) vom 21.09.2019 der Ausschüsse für Kinder, Jugend, Soziales und Integration sowie Bau, Planung, Umwelt und Stadtentwicklung werden derzeit zusammengetragen, protokollarisch festgehalten und an den Magistrat weitergeleitet. Bei einer gemeinsamen Aktion des Starthilfe ABV und der Stadtjugendpflege mit den Schwerpunktthemen Umweltschutz und Nachhaltigkeit haben sich Jugendliche gemeinsam mit den Organisatoren auf den Weg gemacht, um die Efzewiesen von Müll und Unrat zu befreien. Was aus Sicht der Jugendlichen die Efzewiesen attraktiver machen könnte, wurde anschließend auf einer Liste mit Ideen, Wünschen, Anregungen und Vorschlägen zusammengetragen.

Der Ausschuss für Kinder, Jugend, Soziales und Integration wird das weitere Vorgehen zur Umgestaltung der Efzewiesen begleiten und unter der Einbeziehung der Ideensammlung der Jugendlichen in einer seiner nächsten Sitzungen weiter behandeln. (Vgl. SB-22) bezüglich der Umgestaltung Efzewiesen fand ein Gespräch mit der unteren Naturschutzbehörde und der unteren Wasserbehörde statt. Hier wurde die Maßnahme anhand eines provisorischen Planes beschrieben und die Machbarkeit besprochen. Seitens der beiden Behörden wird es keine großen Auflagen bezüglich der Maßnahme geben. Da es sich um ein Überschwemmungsgebiet handelt, müssen aufgetragenen Erdflächen an anderen Stellen wieder abgetragen werden. Die Planung und Umsetzung der Aufwertung Efzewiesen erfolgt in diesem Jahr. Die sog. Multifunktionsarena wird nunmehr kurzfristig zur Prüfung der Instandsetzungsmöglichkeiten abgebaut.

Protokollauszug der gemeinsamen Ortsbegehung der Ausschüsse für Kinder, Jugend, Soziales und Integration sowie Bau, Planung, Umwelt und Stadtentwicklung vom 21.09.2019

Ortsbegehung der Efzewiesen

1. Station: „Ententeich“

Die Wasserqualität erscheint optisch nicht gut.

Zu und Ablauf müssten gegeben sein, bzw. sollten geklärt werden.

Ein Fischbesatz sollte den natürlichen Gegebenheiten angepasst sein.

Der Uferbereich des Teiches sollte naturnah gestaltet werden, z.B. mit einer „Eisvogelwand“.

Eine Bestandaufnahme von Flora und Fauna wird angeregt. Es wird angeregt bequemere und attraktivere Sitzgelegenheiten zu schaffen.

2. Station: Weg längs der Efze, Richtung Waßmuthshäuser Str.

Es gibt eine, aus Sicht des NABU, zu enge Neubepflanzung mit (Schwarz?-) Pappeln längs des geteerten Weges.

(Anm. Bei besagter Neubepflanzung handelt es sich nach Aussage von Herrn Vaupel, Vorarbeiter Grün, um Linden)

Pflege und Wässerung sollen gewährleistet werden.

Bestehende Buschsituation mit u.a. Brombeerbewuchs sei aus Sicht des NABU sinnvoll.

3. Station: „Blumen/Insektenfläche“ nahe Brücke Waßmuthshäuser Str. über die Efze

Blumen/Insektenflächen sind sehr wichtig. Dieses sei hier gut gelungen und sollte daher auch ausgeweitet werden.

4. Station: gegenüberliegende Seite der Efze, Uferweg Richtung Fußgängerbrücke über die Efze.

Die Efze ist hier stark beschattet, durch einseitigen Beschnitt des Bewuchses.

Das Efzeufer ist durch große Basaltsteine begrenzt. Eine Abflachung und Renaturierung der Uferzone und Ausdünnung des Bewuchses wird angeregt.

5. Station: Fußweg über die Efze

Beschmierte und beschädigte Informationstafel „Efze vital“. Eine Reinigung, Überarbeitung bzw. Erneuerung, sowie eine Erweiterung der Hinweistafeln zum Thema Umweltpädagogik wird vorgeschlagen.

6. Station: Weg parallel zur B323 längs der Efze

Ufersituation kann könnte auch hier naturnaher gestaltet/renaturiert ausgeführt werden (s. Pkt.4)

7. Station: Brücke Bahnhofstrasse über die Efze

Die Situation der Kleingärten wird bezüglich Unrat, Müll und Bauten moniert. Bürgermeister Dr. Ritz erläutert, dass es sich hierbei um einen Kleigartenverein handele. Die Bauaufsicht könne diese im Hinblick auf die Bauten in Augenschein nehmen und überprüfen.

8. Station: Skateranlage/Multifunktionsarena/Bolzplatz

Dr. Ritz informiert über die Vorschläge der Verwaltung: Eine bestimmungsgemäße Nutzung der Multifunktionsarena, die seinerzeit mit Mitteln aus dem Programm „Soziale Stadt“ realisiert wurde, sei derzeit nicht mehr gegeben. Man erwäge daher die Multifunktionsarena abzubauen und längs der Bahnhofstr. vor der Skateranlage neu zu errichten, entsprechend zu verkleinern, demontierbar auszuführen und mit neuem Bodenbelag zu versehen. Eine Geländemodellierung sei angedacht, die es ermöglichen würde einen Toilettencontainer auf Niveau der Bahnstr., nahe des Treppenaufgangs, zu stellen und den Platz mit Infrastruktur für Veranstaltungen zu ertüchtigen. Hierbei ist auf den barrierefreien Zugang zu achten. Auch könne man darüber nachdenken einen „Pumptrack“ zu gestalten um den sportlichen Freizeitwert des Gebietes zu erhöhen.

9. Station: Wasserspielplatz.

Eine naturnähere Bepflanzung u.a. mit Blühpflanzen und Strauchgehölzen wird angeregt. Über die zukünftige Gestaltung des Schotterplatzes mit Feuerstelle sollen Überlegungen angestellt werden.

Ergänzung der vorhandenen Spielgeräte durch naturnahe Spielmöglichkeiten, die auch die Efze spielerisch erlebbar machen (Zugang zu Efze, mäandrierender Flussverlauf). Die Anzahl und Art der Spieleplätze im Stadtgebiet könnte man zukünftig nach Schwerpunkten strukturieren auch um einen entsprechenden Pflege sicher zu stellen.

Plenum im Jugendzentrum

Herr Höse bittet die Anwesenden darum, dass weitere Vorgehen zu besprechen. Zum einen sei es möglich, alle gesammelten Erkenntnisse und Vorschläge an einer Flipchart zusammen zu tragen. Man könne aber auch die schriftlichen Aufzeichnungen von Frau Edlmann-Rauthe, Herr Schmitt und ihm im Protokoll zusammenfassen. Zur Sache sprechen: Herr Utpatel, Herr Grohmann, und Bürgermeister Dr. Ritz. Dieser regt an, zunächst noch zu erläutern, wie der Schotterplatz mit Feuerstelle umgestaltet werden solle. Dieses beinhalte die grundsätzliche Frage, ob man zukünftig das Grillen dort erlauben, bzw. sinnvoll ermöglichen wolle. Zur Sache sprechen: Herr Dr. Ritz, Herr Schmitt, Herr Smolka, Frau Nitsch, Herr Hassenpflug, Herr Haß, Herr Grohmann, Herr Höse, Herr Utpatel, Frau Edlmann-Rauthe. Herr Höse fasst anschließend zusammen:

Grundsätzlich wolle man zukünftig das Grillen an o.g. Ort erlauben. Man solle diese Fläche entsprechend insgesamt schöner und attraktiver gestalten und dabei insbesondere darauf achten, dass die Infrastruktur des Ortes so ausgestaltet werde, dass man „den Folgen des Grillens Herr werde“. Herr Höse formuliert die Konsensentscheidung der Ausschüsse für Bau, Planung, Umwelt und Stadtentwicklung und vom Ausschuss für Kinder, Jugend, Soziales und Integration zur weiteren Vorgehensweise:

Die schriftlichen Aufzeichnungen der Ausschussvorsitzenden und des Schriftführers zur Ortsbegehung am heutigen Tage, werden im Protokoll zusammengefasst. Dieses Protokoll wird an den Magistrat weitergeleitet, verbunden mit dem Wunsch und der Bitte der Ausschüsse, dieses auf Umsetzbarkeit hin (kurzfristig und langfristig) zu überprüfen. Hierbei sollen Umweltschutz- und Naherholungsaspekte gleichermaßen berücksichtigt werden.

Ideensammlung

der beteiligten Jugendlichen des Projektes „Saubere Efzewiesen“
vom 24.09.2019

Wünsche für die Efze-Wiesen

- > Schaukel
- > Parcours-Geräte
- > größere zusätzliche Nestschaukel
- > Spielplatz mit mehr Geräten
- > Hütte mit Sitzgelegenheiten
- > Blumen, sauberes, schönes, dekoratives Erscheinungsbild
- > Grillplatz
- > Outdoor-Fitness-Geräte
- > mehr Mülleimer
↳ mit Aschenbechern
- > Kiosk
- > Fußballkäfig ansprechender gestalten
↳ Kunstrasen, neues Netz,
- > offizielle Graffiti-Fläche
- > Wegweiser
- > öffentliche Toilettenanlage → sanieren

Schematische Darstellung und Zusammenfassung der Vorschläge und Einzelmaßnahmen (tabellarisch)

Vitalisierung Efzewiesen



Umweltschutz Natur

Bestandsaufnahme Flora/Fauna		Anmerkungen und Ideen
	Ententeich	<ul style="list-style-type: none"> ➤ Bestandsaufnahme Flora/Fauna ➤ Überprüfen der Wasserqualität ➤ Naturnahe Bepflanzung /Fischbesatz
	(Ufer) Renaturierung	<ul style="list-style-type: none"> ➤ Bestandsaufnahme Flora/Fauna ➤ Naturnahe Bepflanzung ➤ Ausdünnung und Beschneid des Bewuchses gegen Verschattung des Gewässers ➤ Abflachung Uferzonen/Renaturierung
	(Au) Wald	<ul style="list-style-type: none"> ➤ Bestandsaufnahme Flora/Fauna ➤ Naturnahe Bepflanzung
	Parkbereich	<ul style="list-style-type: none"> ➤ Bestandsaufnahme Flora/Fauna ➤ Naturnahe Bepflanzung ➤ Anlegen von Blüh-/Insektenflächen

- Naturnahe Bepflanzung
 - Blühpflanzen
 - Insektenflächen
- Umweltpädagogik

Aufenthaltsqualität/Generationen

Allgemeinheit		Anmerkungen und Ideen
	Infotafeln „Efze Vital“	<ul style="list-style-type: none"> ➤ Erneuerung u. Ergänzung (Thema: Umweltbildung)
	Sitzgelegenheiten	<ul style="list-style-type: none"> ➤ Bequemere, attraktivere Sitzgelegenheiten ➤ Standorte
	Beleuchtung	<ul style="list-style-type: none"> ➤ Wege und Flächen
	Müll/ Mülleimer	<ul style="list-style-type: none"> ➤ Erhöhung der Ordnung und Sauberkeit ➤ Aschenbecher ➤ Standorte
	Grillen	<ul style="list-style-type: none"> ➤ Grundsätzlich erlauben (den Folgen „Herr“ werden können)
	Wegeführung	<ul style="list-style-type: none"> ➤ Barrierefreiheit ➤ Beleuchtung
	Sicherheit	<ul style="list-style-type: none"> ➤ Barrierefreiheit ➤ Beleuchtung ➤ Spielgeräte/ Spielmöglichkeiten

	Instandhaltung	<ul style="list-style-type: none"> ➤ Pflegeaufwand ➤ Folgekosten
	Infrastruktur - Festplatz -	<ul style="list-style-type: none"> ➤ - Strom ➤ - Wasser ➤ - Abwasser ➤ - Gelände-Modellierung ➤ - Toiletten (Stationär/ temporär)

Vorschläge von Jugendlichen: Trinkbrunnen, Kiosk, Hütte

Kinder		Anmerkungen und Ideen
	Gesamtkonzept Spielplätze in HR - Themenschwerpunkte-	<ul style="list-style-type: none"> ➤ „Efze erlebbar“ ➤ Umweltpädagogischer Schwerpunkt
	Naturnah -Efze erlebbar-	<ul style="list-style-type: none"> ➤
	(Wasser) Spielplatz	<ul style="list-style-type: none"> ➤

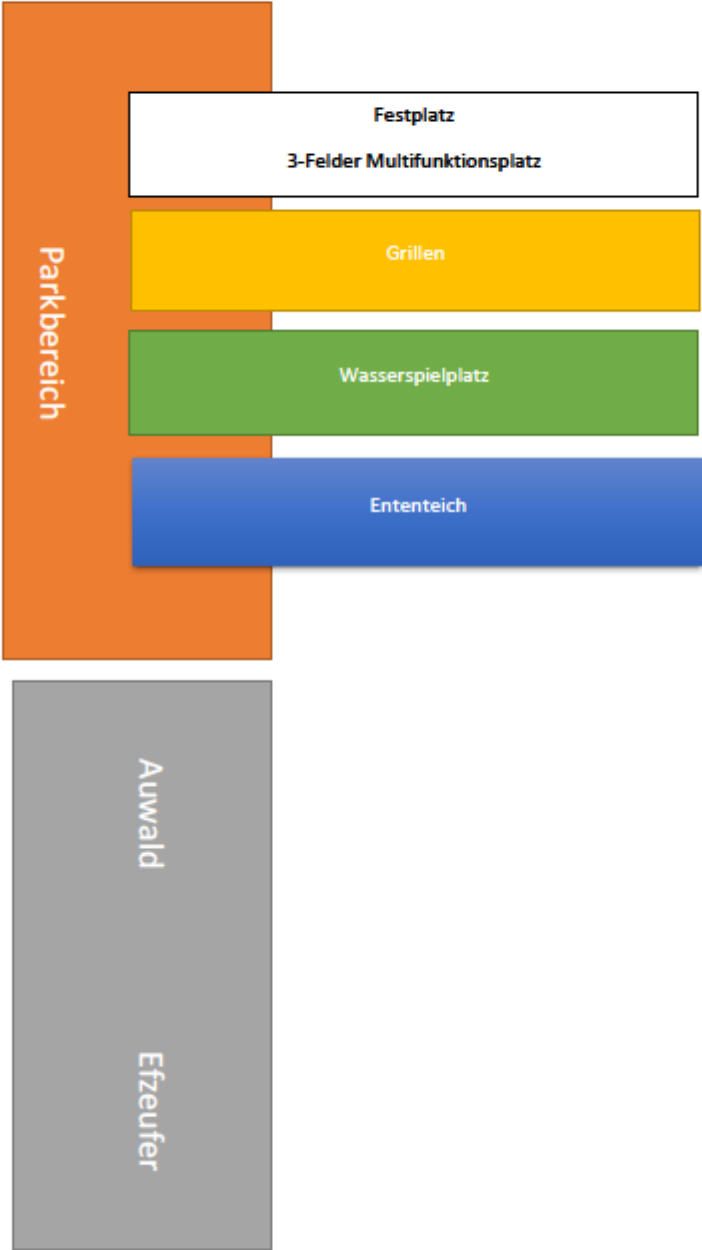
Jugendliche		Anmerkungen und Ideen
	Themenschwerpunkt Efwiesen/Sportpark Stellberg	<ul style="list-style-type: none"> ➤ Städt. Gesamtkonzept Spiel- und Freizeitflächen
	Skateranlage	<ul style="list-style-type: none"> ➤
	Bolzplatz	<ul style="list-style-type: none"> ➤
	Pumptrack	<ul style="list-style-type: none"> ➤
	Multifunktionsarena	<ul style="list-style-type: none"> ➤ Abbau? Neubau? Temporär? ➤ Verlegung ➤ Bodenbelag ➤ Verkleinerung

Vorschläge von Jugendlichen: Parcours, Outdoor Fitness Geräte, Offizielle Graffitifläche

Einzelmaßnahmen nach Planbereichen

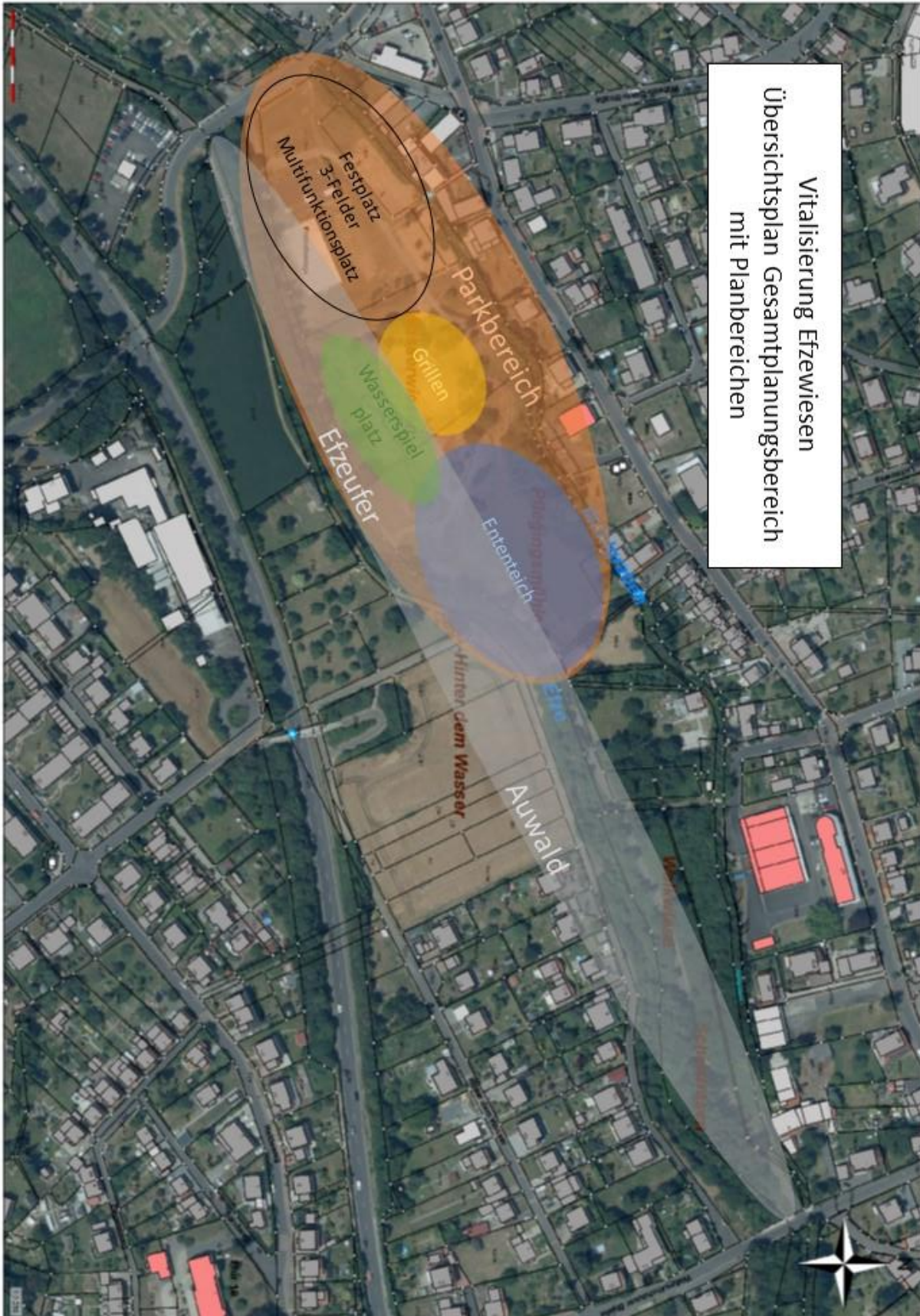
Legende:

Planbereiche:



1. Übersichtsplan











Gesamtplanungsbereich mit Planbereichen



Datenblatt 1.1

Planbereich



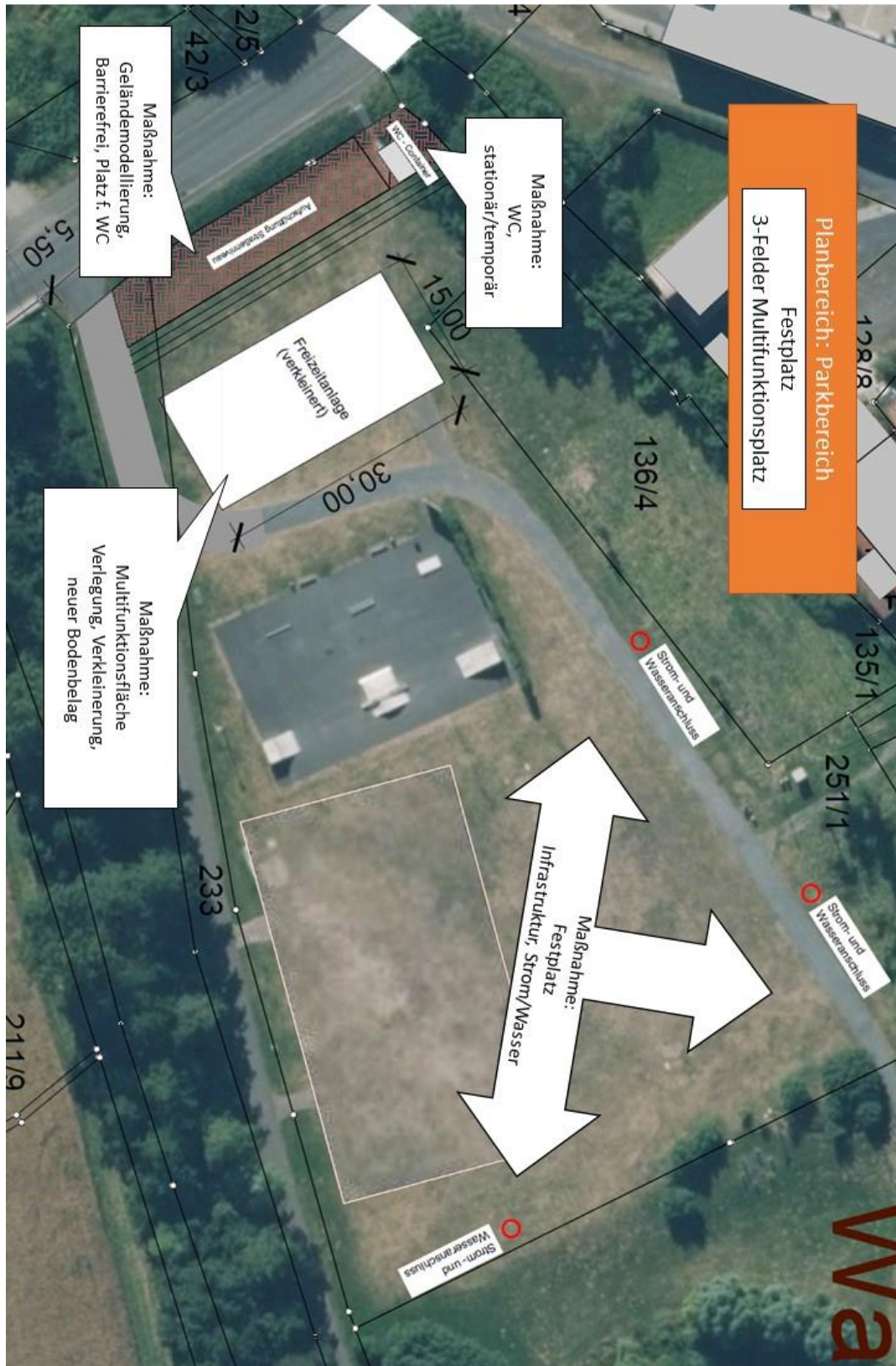
Einzelmaßnahme	Bestandsaufnahme Flora und Fauna
Priorität im Gesamtkonzept	
Zu berücksichtigende Umweltschutzaspekte i.S.d. Gesamtkonzeptes Naturschutz (-behörde) Wasserschutz (-behörde)	
Zielgruppe (ggf. pädagogische Zielsetzung)	
Beachtung sicherheitsrelevanter Aspekte Vandalismus Verletzungsrisiko Brandschutz Barrierefreiheit	
Kosten Umsetzung/Beschaffung Folgekosten Pflegeaufwand	
Beteiligte/zu beteiligen	
Umsetzbarkeit/zeitliche Perspektive	
Alternativen	
Planungsstand/ Bearbeitungsstand	 Bestandsaufnahme Flora und Fauna
Bemerkung/Anregungen	

2. Übersichtsplan

Planbereich Parkbereich

Festplatz

3-Felder Multifunktionsplatz



Datenblatt 2.1

Planbereich

Parkbereich

Festplatz
3-Felder Multifunktionsplatz

Einzelmaßnahme	Geländemodellierung Barrierefrei Platz f. WC
Priorität im Gesamtkonzept	➤
Zu berücksichtigende Umweltschutzaspekte i.S.d. Gesamtkonzeptes Naturschutz (-behörde) Wasserschutz (-behörde)	➤
Zielgruppe (ggf. pädagogische Zielsetzung)	➤ Kinder und Jugendliche ➤ Allgemeinheit
Beachtung sicherheitsrelevanter Aspekte Vandalismus Verletzungsrisiko Brandschutz Barrierefreiheit	➤
Kosten Umsetzung/Beschaffung Folgekosten Pflegeaufwand	➤
Beteiligte/zu beteiligen	➤
Umsetzbarkeit/zeitliche Perspektive	➤
Alternativen	➤
Planungsstand/ Bearbeitungsstand	➤ Siehe Sachstandsbericht VL-112/2019
Bemerkung/Anregungen	➤ Pumptrack

Datenblatt 2.2

Planbereich

Parkbereich

Festplatz
3-Felder Multifunktionsplatz

Einzelmaßnahme	WC: stationär/temporär
Priorität im Gesamtkonzept	➤
Zu berücksichtigende Umweltschutzaspekte i.S.d. Gesamtkonzeptes Naturschutz (-behörde) Wasserschutz (-behörde)	➤
Zielgruppe (ggf. pädagogische Zielsetzung)	<ul style="list-style-type: none"> ➤ Kinder und Jugendliche ➤ Allgemeinheit
Beachtung sicherheitsrelevanter Aspekte Vandalismus Verletzungsrisiko Brandschutz Barrierefreiheit	➤
Kosten Umsetzung/Beschaffung Folgekosten Pflegeaufwand	➤
Beteiligte/zu beteiligen	➤
Umsetzbarkeit/zeitliche Perspektive	➤
Alternativen	➤
Planungsstand/ Bearbeitungsstand	➤ Siehe Sachstandsbericht VL-112/2019
Bemerkung/Anregungen	➤

Datenblatt 2.3

Planbereich

Parkbereich

3-Felder Multifunktionsplatz

Einzelmaßnahme	Multifunktionsfläche Verlegung, Verkleinerung, neuer Bodenbelag
Priorität im Gesamtkonzept	➤
Zu berücksichtigende Umweltschutzaspekte i.S.d. Gesamtkonzeptes Naturschutz (-behörde) Wasserschutz (-behörde)	➤
Zielgruppe (ggf. pädagogische Zielsetzung)	➤ Kinder und Jugendliche
Beachtung sicherheitsrelevanter Aspekte Vandalismus Verletzungsrisiko Brandschutz Barrierefreiheit	➤ Schaffen einer legalen Graffitifläche (Vorschlag Jugendliche) ➤
Kosten Umsetzung/Beschaffung Folgekosten Pflegeaufwand	➤
Beteiligte/zu beteiligen	➤
Umsetzbarkeit/zeitliche Perspektive	➤
Alternativen	➤
Planungsstand/ Bearbeitungsstand	➤ Siehe Sachstandbericht VL-112/2019
Bemerkung/Anregungen	➤ Siehe Ideensammlung (Jugendliche) Outdoor Fitness Geräte Parcours Geräte Erhalt und Sanierung der Multifunktionsfläche erwünscht ➤

Datenblatt 2.4

Planbereich

Parkbereich

Festplatz

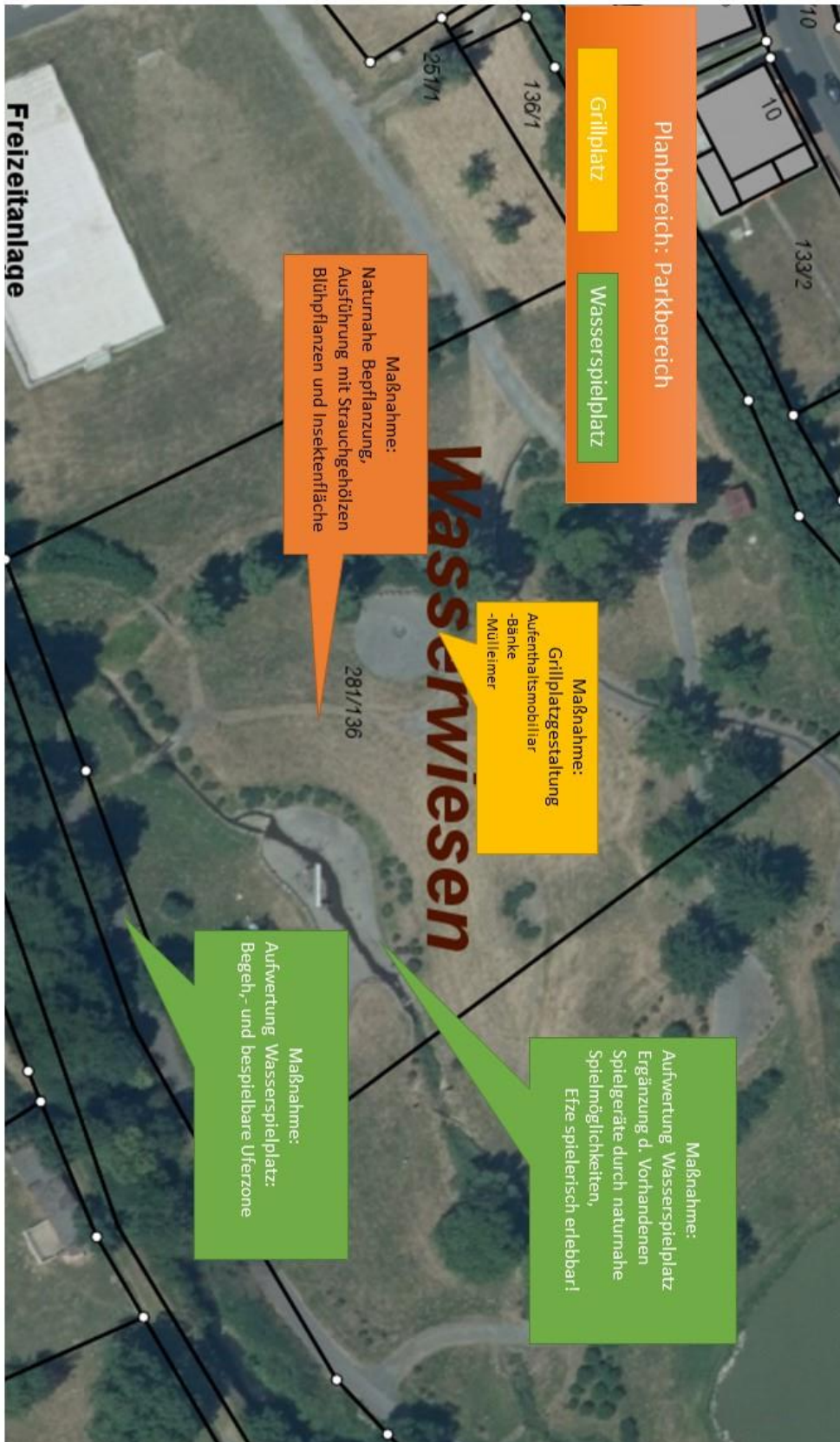
Einzelmaßnahme	Festplatz Infrastruktur Strom/Wasser Abendliche Ausleuchtung der Wege
Priorität im Gesamtkonzept	➤
Zu berücksichtigende Umweltschutzaspekte i.S.d. Gesamtkonzeptes Naturschutz (-behörde) Wasserschutz (-behörde)	➤
Zielgruppe (ggf. pädagogische Zielsetzung)	➤ Allgemeinheit
Beachtung sicherheitsrelevanter Aspekte Vandalismus Verletzungsrisiko Brandschutz Barrierefreiheit	➤
Kosten Umsetzung/Beschaffung Folgekosten Pflegeaufwand	➤
Beteiligte/zu beteiligen	➤ Siehe Sachstandbericht VL-112/2019
Umsetzbarkeit/zeitliche Perspektive	➤
Alternativen	➤
Planungsstand/ Bearbeitungsstand	➤ Siehe Sachstandbericht VL-112/2019
Bemerkung/Anregungen	➤

3. Übersichtsplan

Planbereich Parkbereich

Grillplatz

Wasserspielplatz



Datenblatt 3.0

Planbereich

Parkbereich

Einzelmaßnahme	Naturnahe Bepflanzung Ausführung mit Strauchgehölzen, Blühpflanzen- und Insektenflächen
Priorität im Gesamtkonzept	➤
Zu berücksichtigende Umweltschutzaspekte i.S.d. Gesamtkonzeptes Naturschutz (-behörde) Wasserschutz (-behörde)	➤
Zielgruppe (ggf. pädagogische Zielsetzung)	➤ Allgemeinheit
Beachtung sicherheitsrelevanter Aspekte Vandalismus Verletzungsrisiko Brandschutz Barrierefreiheit	➤
Kosten Umsetzung/Beschaffung Folgekosten Pflegeaufwand	➤
Beteiligte/zu beteiligen	➤
Umsetzbarkeit/zeitliche Perspektive	➤
Alternativen	➤
Planungsstand/ Bearbeitungsstand	➤ Siehe Datenblatt 1.1 benötigt Bestandsaufnahme Flora und Fauna
Bemerkung/Anregungen	➤

Datenblatt 3.1

Planbereich

Parkbereich

Grillplatz

Einzelmaßnahme	Grillplatzgestaltung
Priorität im Gesamtkonzept	➤
Zu berücksichtigende Umweltschutzaspekte i.S.d. Gesamtkonzeptes Naturschutz (-behörde) Wasserschutz (-behörde)	➤
Zielgruppe (ggf. pädagogische Zielsetzung)	➤ Allgemeinheit
Beachtung sicherheitsrelevanter Aspekte Vandalismus Verletzungsrisiko Brandschutz Barrierefreiheit	➤ Müllvermeidung ➤ Brandschutz/ Grillmodalitäten/ Art der Feuerstelle ➤ Aufenthaltsmobiliar /Sitzgelegenheiten
Kosten Umsetzung/Beschaffung Folgekosten Pflegeaufwand	➤
Beteiligte/zu beteiligen	➤
Umsetzbarkeit/zeitliche Perspektive	➤
Alternativen	➤ Siehe Ideensammlung (Jugendliche)
Planungsstand/ Bearbeitungsstand	➤ Schotterplatz mit Feuerstelle, bedarf einer Überarbeitung und Neugestaltung – Grundsätzlich das Grillen weiterhin gestatten, es gilt, den Folgen „Herr werden zu können“
Bemerkung/Anregungen	➤ Siehe Ideensammlung (Jugendliche) Trinkbrunnen Hütte Kiosk

Datenblatt 3.2

Planbereich

Parkbereich

Wasserspielplatz

Einzelmaßnahme	Aufwertung Wasserspielplatz Ergänzung der vorhandenen Spielgeräte durch naturnahe Spielmöglichkeiten, die auch die Efze spielerisch erlebbar machen
Priorität im Gesamtkonzept	➤
Zu berücksichtigende Umweltschutzaspekte i.S.d. Gesamtkonzeptes Naturschutz (-behörde) Wasserschutz (-behörde)	➤
Zielgruppe (ggf. pädagogische Zielsetzung)	<ul style="list-style-type: none"> ➤ Kinder ➤ Pädagogischer Themenschwerpunkt als Teil eines gesamtstädt. Spielplatzkonzeptes: „Efze erlebbar machen, in einem Wasserspiel- und Naturlernraum“
Beachtung sicherheitsrelevanter Aspekte Vandalismus Verletzungsrisiko Brandschutz Barrierefreiheit	➤
Kosten Umsetzung/Beschaffung Folgekosten Pflegeaufwand	➤
Beteiligte/zu beteiligen	➤
Umsetzbarkeit/zeitliche Perspektive	➤
Alternativen	<ul style="list-style-type: none"> ➤ Siehe Ideensammlung (Jugendliche) ➤ Schaukel (Nestschaukel)
Planungsstand/Bearbeitungsstand	➤ Ergänzung der vorhandenen Spielgeräte erwünscht
Bemerkung/Anregungen	➤

Datenblatt 3.3

Planbereich

Parkbereich

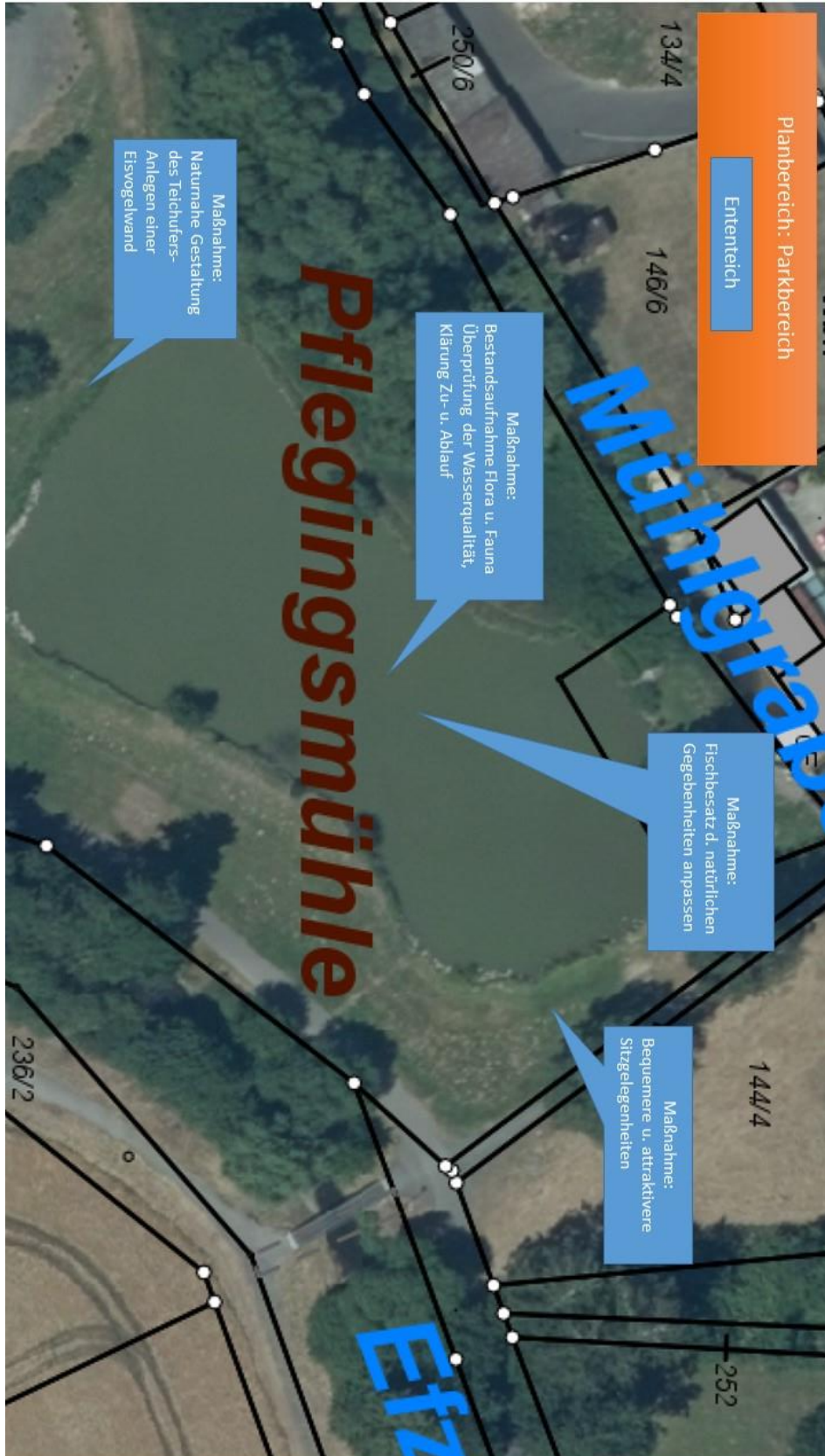
Wasserspielplatz

Einzelmaßnahme	Aufwertung Wasserspielplatz Begeh,- und bespielbare Uferzone der Efze
Priorität im Gesamtkonzept	➤
Zu berücksichtigende Umweltschutzaspekte i.S.d. Gesamtkonzeptes Naturschutz (-behörde) Wasserschutz (-behörde)	➤
Zielgruppe (ggf. pädagogische Zielsetzung)	<ul style="list-style-type: none"> ➤ Kinder ➤ Pädagogischer Themenschwerpunkt als Teil eines gesamtstädt. Spielplatzkonzepts: „Efze erlebbar machen, in einem Wasserspiel- und Naturlernraum“
Beachtung sicherheitsrelevanter Aspekte Vandalismus Verletzungsrisiko Brandschutz Barrierefreiheit	➤
Kosten Umsetzung/Beschaffung Folgekosten Pflegeaufwand	➤
Beteiligte/zu beteiligen	➤
Umsetzbarkeit/zeitliche Perspektive	➤
Alternativen	➤
Planungsstand/ Bearbeitungsstand	<ul style="list-style-type: none"> ➤ Siehe Datenblatt 5.1 ➤ Anregung aus Ortsbegehung
Bemerkung/Anregungen	➤

4. Übersichtsplan

Planbereich Parkbereich

Ententeich



Datenblatt 4.1

Planbereich

Parkbereich

Ententeich

Einzelmaßnahme	Bestandsaufnahme Flora u. Fauna Überprüfung der Wasserqualität, Klärung Zu- u. Ablauf
Priorität im Gesamtkonzept	➤
Zu berücksichtigende Umweltschutzaspekte i.S.d. Gesamtkonzeptes Naturschutz (-behörde) Wasserschutz (-behörde)	➤
Zielgruppe (ggf. pädagogische Zielsetzung)	➤
Beachtung sicherheitsrelevanter Aspekte Vandalismus Verletzungsrisiko Brandschutz Barrierefreiheit	➤
Kosten Umsetzung/Beschaffung Folgekosten Pflegeaufwand	➤
Beteiligte/zu beteiligen	➤
Umsetzbarkeit/zeitliche Perspektive	➤
Alternativen	➤
Planungsstand/ Bearbeitungsstand	➤ Wasserqualität erscheint optisch nicht gut
Bemerkung/Anregungen	➤

Datenblatt 4.2

Planbereich

Parkbereich

Ententeich

Einzelmaßnahme	Naturnahe Gestaltung des Teichufers z. B. Anlegen einer Eisvogelwand
Priorität im Gesamtkonzept	➤
Zu berücksichtigende Umweltschutzaspekte i.S.d. Gesamtkonzeptes Naturschutz (-behörde) Wasserschutz (-behörde)	➤
Zielgruppe (ggf. pädagogische Zielsetzung)	➤ Allgemeinheit
Beachtung sicherheitsrelevanter Aspekte Vandalismus Verletzungsrisiko Brandschutz Barrierefreiheit	➤
Kosten Umsetzung/Beschaffung Folgekosten Pflegeaufwand	➤
Beteiligte/zu beteiligen	➤
Umsetzbarkeit/zeitliche Perspektive	➤
Alternativen	➤
Planungsstand/ Bearbeitungsstand	➤ Siehe Datenblatt 4.1
Bemerkung/Anregungen	➤

Datenblatt 4.3

Planbereich

Parkbereich

Ententeich

Einzelmaßnahme	Fischbesatz d. natürlichen Gegebenheiten anpassen
Priorität im Gesamtkonzept	➤
Zu berücksichtigende Umweltschutzaspekte i.S.d. Gesamtkonzeptes Naturschutz (-behörde) Wasserschutz (-behörde)	➤
Zielgruppe (ggf. pädagogische Zielsetzung)	➤ Allgemeinheit
Beachtung sicherheitsrelevanter Aspekte Vandalismus Verletzungsrisiko Brandschutz Barrierefreiheit	➤
Kosten Umsetzung/Beschaffung Folgekosten Pflegeaufwand	➤
Beteiligte/zu beteiligen	➤
Umsetzbarkeit/zeitliche Perspektive	➤
Alternativen	➤
Planungsstand/ Bearbeitungsstand	➤ Siehe Datenblatt 4.1
Bemerkung/Anregungen	➤

Datenblatt 4.4

Planbereich

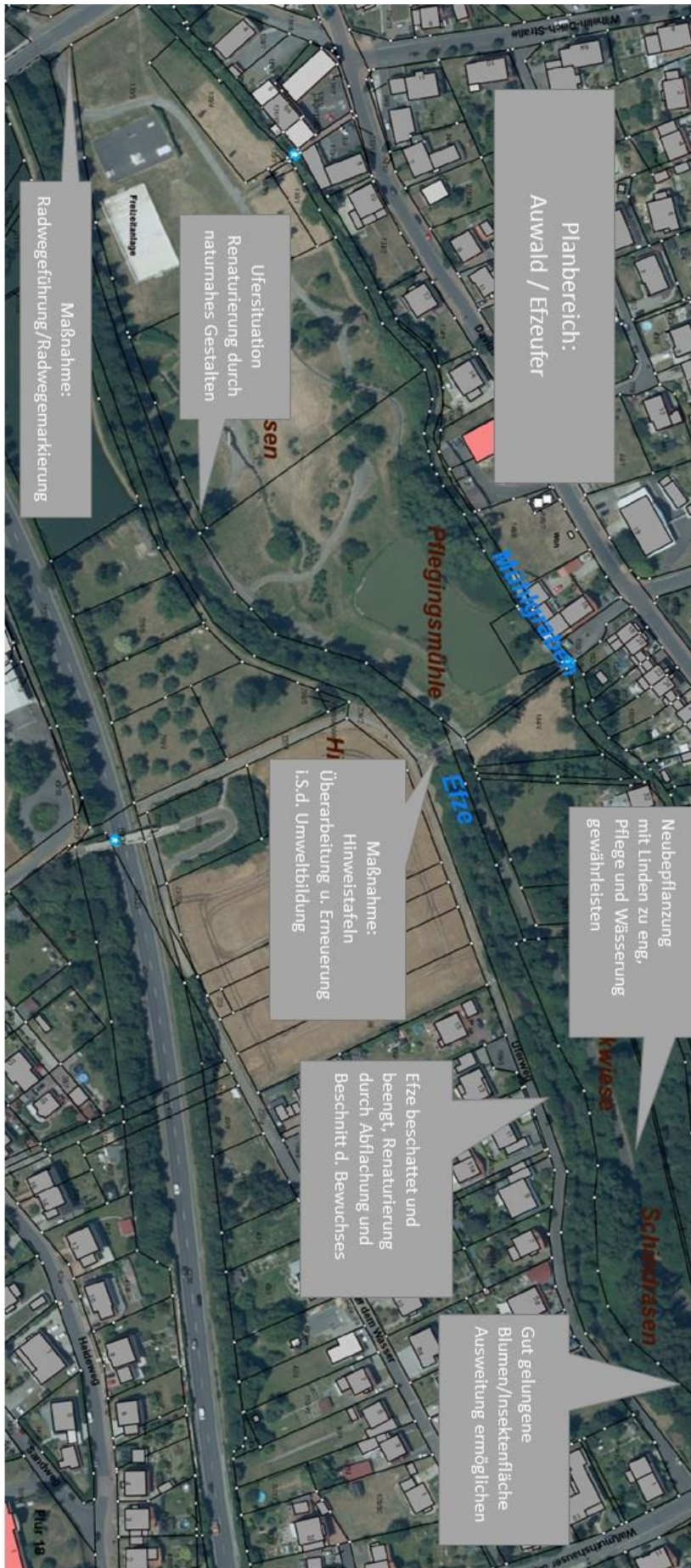
Parkbereich

Ententeich

Einzelmaßnahme	Bequemere u. attraktivere Sitzgelegenheiten schaffen
Priorität im Gesamtkonzept	➤
Zu berücksichtigende Umweltschutzaspekte i.S.d. Gesamtkonzeptes Naturschutz (-behörde) Wasserschutz (-behörde)	➤
Zielgruppe (ggf. pädagogische Zielsetzung)	➤ Allgemeinheit
Beachtung sicherheitsrelevanter Aspekte Vandalismus Verletzungsrisiko Brandschutz Barrierefreiheit	➤
Kosten Umsetzung/Beschaffung Folgekosten Pflegeaufwand	➤
Beteiligte/zu beteiligen	➤
Umsetzbarkeit/zeitliche Perspektive	➤
Alternativen	➤
Planungsstand/ Bearbeitungsstand	➤ Unattraktive Sitzgelegenheiten vorhanden
Bemerkung/Anregungen	➤

5. Übersichtsplan

Planbereich Auwald/Efzeufer



Datenblatt 5.1

Planbereich

Auwald

Einzelmaßnahme	Hinweistafeln Überarbeitung u. Erneuerung i.S.d. Umweltbildung
Priorität im Gesamtkonzept	➤
Zu berücksichtigende Umweltschutzaspekte i.S.d. Gesamtkonzeptes Naturschutz (-behörde) Wasserschutz (-behörde)	➤
Zielgruppe (ggf. pädagogische Zielsetzung)	<ul style="list-style-type: none"> ➤ Allgemeinheit ➤ Umweltbildung
Beachtung sicherheitsrelevanter Aspekte Vandalismus Verletzungsrisiko Brandschutz Barrierefreiheit	➤
Kosten Umsetzung/Beschaffung Folgekosten Pflegeaufwand	➤
Beteiligte/zu beteiligen	➤
Umsetzbarkeit/zeitliche Perspektive	➤
Alternativen	➤
Planungsstand/ Bearbeitungsstand	➤ Informationstafeln „Efze Vital“ sind beschmiert und beschädigt
Bemerkung/Anregungen	➤

Datenblatt 5.2

Planbereich

Auwald

Einzelmaßnahme	Neubepflanzung der Linden bewerten und anpassen Gewährleistung von Pflege und Wässerung
Priorität im Gesamtkonzept	➤
Zu berücksichtigende Umweltschutzaspekte i.S.d. Gesamtkonzeptes Naturschutz (-behörde) Wasserschutz (-behörde)	➤
Zielgruppe (ggf. pädagogische Zielsetzung)	➤ Allgemeinheit
Beachtung sicherheitsrelevanter Aspekte Vandalismus Verletzungsrisiko Brandschutz Barrierefreiheit	➤
Kosten Umsetzung/Beschaffung Folgekosten Pflegeaufwand	➤
Beteiligte/zu beteiligen	➤
Umsetzbarkeit/ zeitliche Perspektive	➤
Alternativen	➤
Planungsstand/ Bearbeitungsstand	<ul style="list-style-type: none"> ➤ zu enge Neubepflanzung mit Linden längs des geteerten Weges ➤ bestehende Buschsituation ist sinnvoll
Bemerkung / Anregungen	➤

Datenblatt 5.3

Planbereich

Auwald

Einzelmaßnahme	Ausweitung von Blumen/Insektenflächen
Priorität im Gesamtkonzept	➤
Zu berücksichtigende Umweltschutzaspekte i.S.d. Gesamtkonzeptes Naturschutz (-behörde) Wasserschutz (-behörde)	➤
Zielgruppe (ggf. pädagogische Zielsetzung)	➤ Allgemeinheit
Beachtung sicherheitsrelevanter Aspekte Vandalismus Verletzungsrisiko Brandschutz Barrierefreiheit	➤
Kosten Umsetzung/Beschaffung Folgekosten Pflegeaufwand	➤
Beteiligte/zu beteiligen	➤
Umsetzbarkeit/ zeitliche Perspektive	➤
Alternativen	➤
Planungsstand/ Bearbeitungsstand	➤ Blumen/Insektenfläche nahe Brücke Waßmuthshäuser Str. gut gelungen
Bemerkung / Anregungen	➤

Datenblatt 5.4

Planbereich

Auwald

Einzelmaßnahme	Radwegeführung/Radwegemarkierung
Priorität im Gesamtkonzept	➤
Zu berücksichtigende Umweltschutzaspekte i.S.d. Gesamtkonzeptes Naturschutz (-behörde) Wasserschutz (-behörde)	➤
Zielgruppe (ggf. pädagogische Zielsetzung)	➤ Allgemeinheit
Beachtung sicherheitsrelevanter Aspekte Vandalismus Verletzungsrisiko Brandschutz Barrierefreiheit	➤
Kosten Umsetzung/Beschaffung Folgekosten Pflegeaufwand	➤
Beteiligte/zu beteiligen	➤
Umsetzbarkeit/zeitliche Perspektive	➤
Alternativen	➤
Planungsstand/ Bearbeitungsstand	➤
Bemerkung/Anregungen	➤

Datenblatt 5.5

Planbereich

Efzeufer

Einzelmaßnahme	Ufersituation erlebbar gestalten Renaturierung durch naturnahes Gestalten, siehe auch Datenblatt 3.3
Priorität im Gesamtkonzept	➤
Zu berücksichtigende Umweltschutzaspekte i.S.d. Gesamtkonzeptes Naturschutz (-behörde) Wasserschutz (-behörde)	➤
Zielgruppe (ggf. pädagogische Zielsetzung)	➤ Allgemeinheit/Kinder
Beachtung sicherheitsrelevanter Aspekte Vandalismus Verletzungsrisiko Brandschutz Barrierefreiheit	➤
Kosten Umsetzung/Beschaffung Folgekosten Pflegeaufwand	➤
Beteiligte/zu beteiligen	➤
Umsetzbarkeit/zeitliche Perspektive	➤
Alternativen	➤
Planungsstand/ Bearbeitungsstand	➤ Anregung aus Ortsbegehung, siehe Datenblatt 3.3
Bemerkung/Anregungen	➤

Datenblatt 5.6

Planbereich

Efzeufer

Einzelmaßnahme	Renaturierung durch Abflachung und Beschnitt d. Bewuchses der Uferzonen
Priorität im Gesamtkonzept	➤
Zu berücksichtigende Umweltschutzaspekte i.S.d. Gesamtkonzeptes <small>Naturschutz (-behörde) Wasserschutz (-behörde)</small>	➤
Zielgruppe <small>(ggf. pädagogische Zielsetzung)</small>	➤ Allgemeinheit
Beachtung sicherheitsrelevanter Aspekte <small>Vandalismus Verletzungsrisiko Brandschutz Barrierefreiheit</small>	➤
Kosten <small>Umsetzung/Beschaffung Folgekosten Pflegeaufwand</small>	➤
Beteiligte/zu beteiligen	➤
Umsetzbarkeit/zeitliche Perspektive	➤
Alternativen	➤
Planungsstand/ Bearbeitungsstand	<ul style="list-style-type: none"> ➤ Efze an einigen Stellen beschattet und beengt ➤ Efzeufer durch bauliche Maßnahmen und große Basaltsteine an einigen Stellen begrenzt
Bemerkung/Anregungen	➤