

**UNGER**  
ingenieure

*Ing\_agement seit 1948*

UNGER HR Michael Schmoll-Feller

# Hersfelder Straße Sanierungskonzept

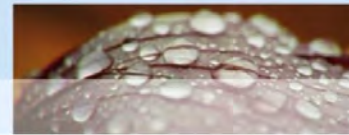
# Hersfelder Straße



**UNGER**  
ingenieure

*Ing\_agement seit 1948*

UNGER HR Michael Schmoll-Feller



## Bestand



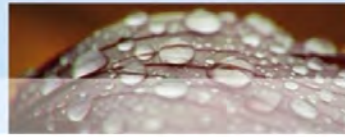
# Hersfelder Straße



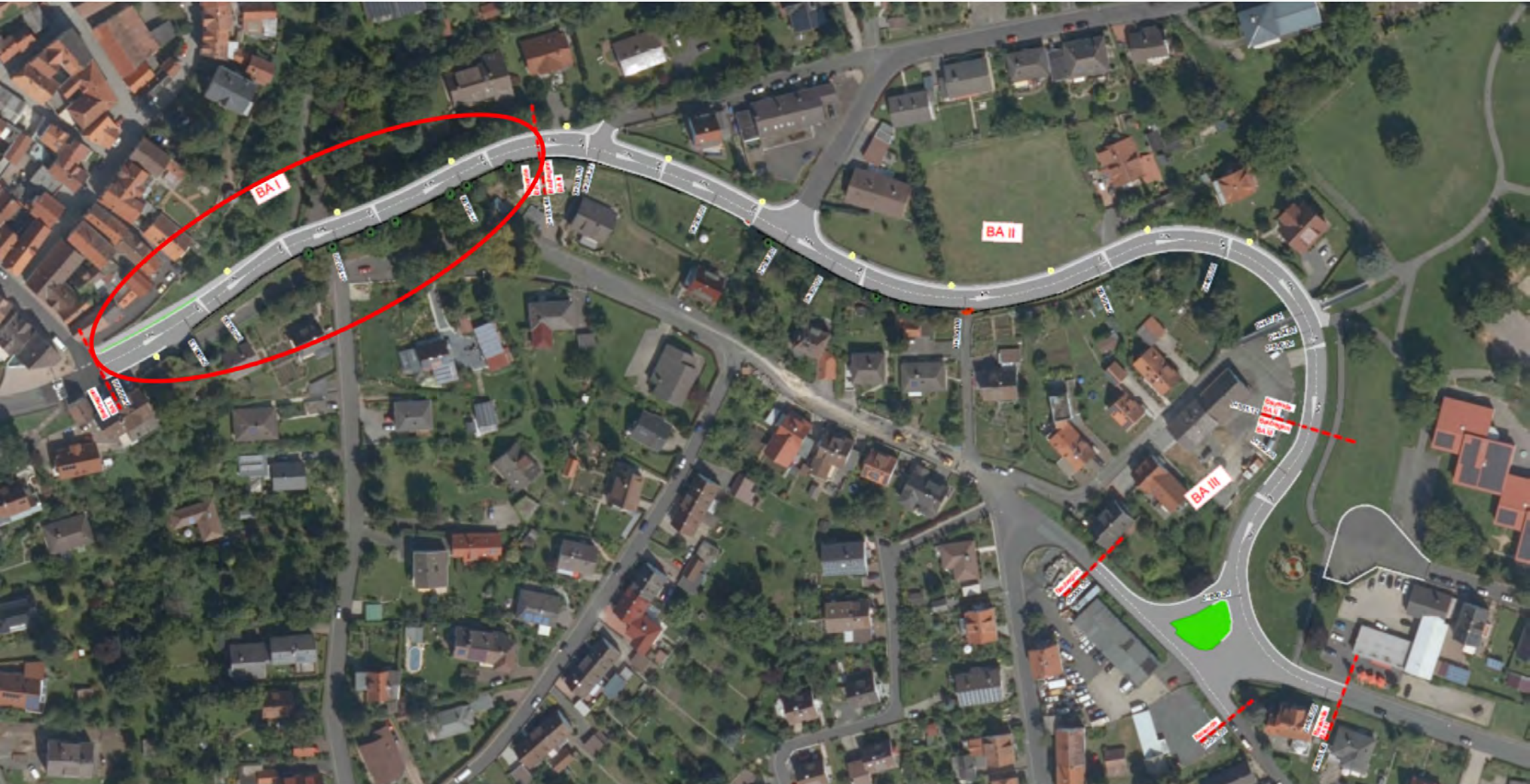
**UNGER**  
ingenieure

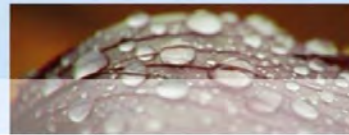
*Ing\_agement seit 1948*

UNGER HR Michael Schmoll-Feller



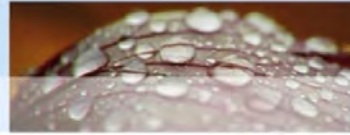
## Bestand



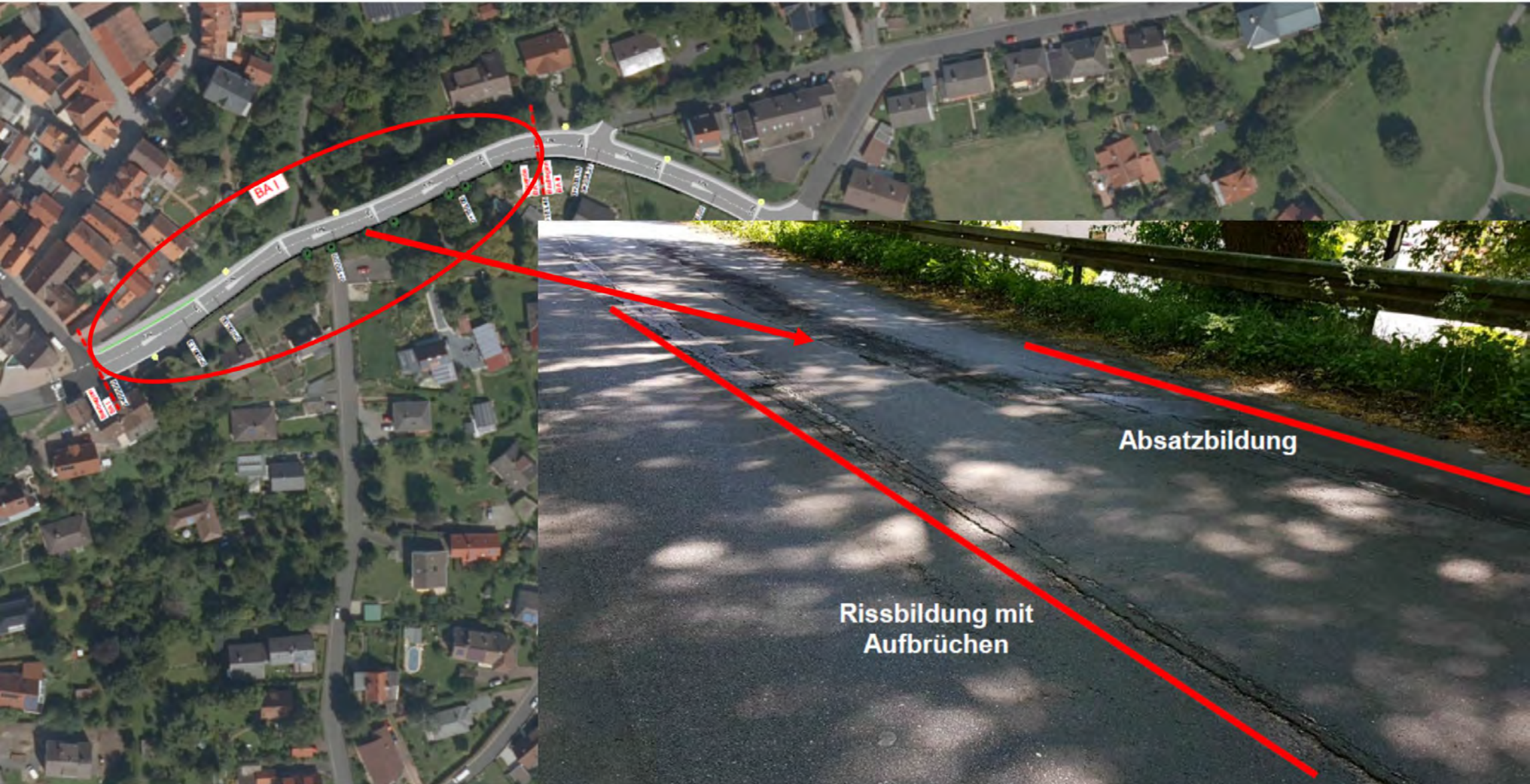


## Bestand





## Bestand



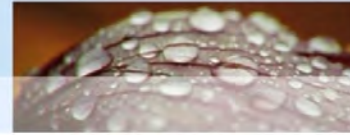
# Hersfelder Straße



**UNGER**  
ingenieure

*Ing\_agement seit 1948*

UNGER HR Michael Schmolli-Feller



## Bestand



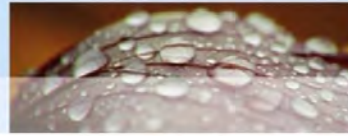
# Hersfelder Straße



**UNGER**  
ingenieure

Ing\_agement seit 1948

UNGER HR Michael Schmoll-Feller



## Bestand

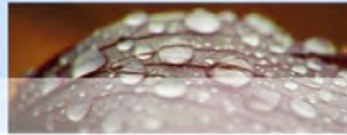


# Hersfelder Straße



**UNGER**  
ingenieure  
*Ing\_agement seit 1948*

UNGER HR Michael Schmoll-Feller



## Bestand



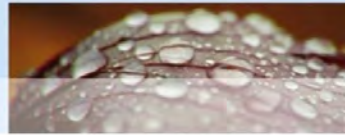
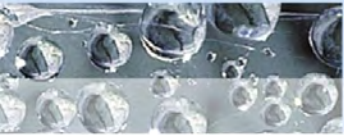


# Hersfelder Straße



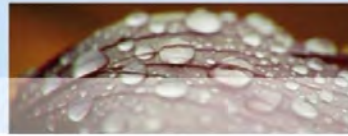
**UNGER**  
ingenieure  
Ing\_agement seit 1948

UNGER HR Michael Schmoll-Feller



## Bestand





## Bestand



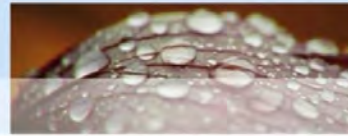
# Hersfelder Straße



**UNGER**  
ingenieure

*Ing\_agement seit 1948*

UNGER HR Michael Schmoll-Feller



## Bestand



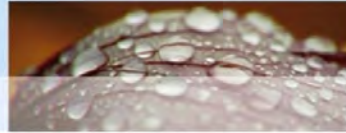
# Hersfelder Straße



**UNGER**  
ingenieure

*Ing\_agement seit 1948*

UNGER HR Michael Schmoll-Feller



## Bestand → Zwangspunkte



## Bestand → Zwangspunkte



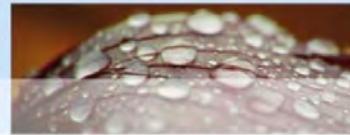
### Kontrollblatt für Regelkontrollen eines Einzelbaumes / einer Baumgruppe

<b>Grunddaten</b>				Jahr 2018	
Baum Nr.:	46				
Baumart:	Winterlinde / Tilia cordata				
Standort:	Hersfelder Str. in 34576 Homberg (Efze)				
Kontrollleur:	Sebastian Möller				
Kontrolle zzt.	<input checked="" type="checkbox"/> Jahre/jährlich	Berechtigte Sicherheits- erwartung des Verkehrs:	geringer	höher <input checked="" type="checkbox"/>	
Baumdaten:	Aufnahme im Rahmen der Regelkontrolle nicht zwingend erforderlich – ca. Angaben				
Baumhöhe	14 m	Kronenbreite	8 m		
Stammumfang (1 m Höhe)	65 cm	Alter am Standort/Standzeit	125 Jahre		
Besonderheiten					
Zustand	gesund/leicht geschädigt	<b>Entwicklungsphase:</b>			
	stärker geschädigt	<input checked="" type="checkbox"/>	Jugendphase	Reifephase	<b>Alterungsphase</b>

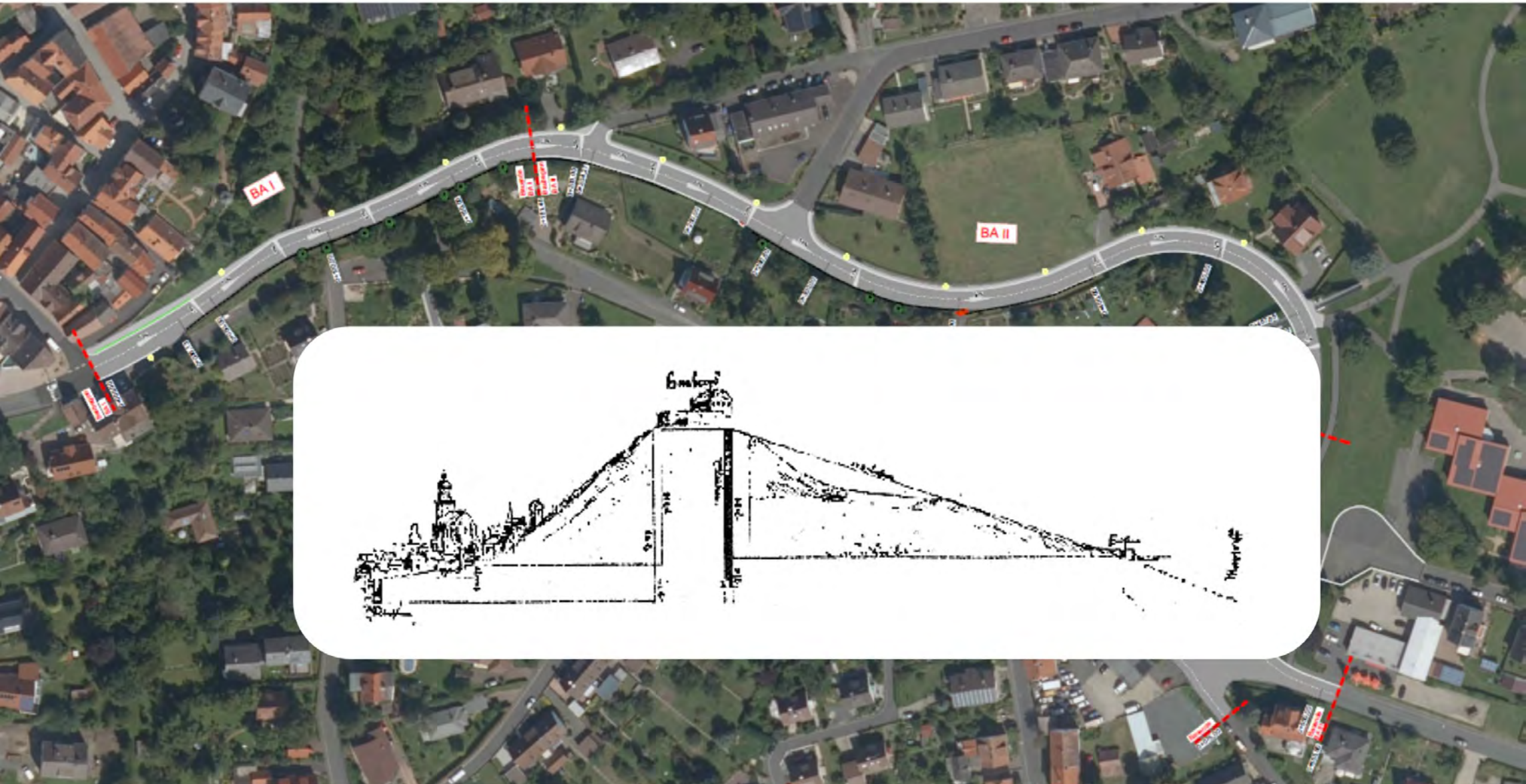
### Weiteres Vorgehen aufgrund der Regelkontrolle

Datum der Kontrolle	04.06.2018				
Handlungsbedarf	nein	ja	<input checked="" type="checkbox"/>		
Eingehende Untersuchungen					
Baumpfegerische Maßnahmen	Krone	Totholzpflege			
	Stamm	Kronensicherung			
	Stammfuß	Höhlung, jedoch gute Überwallung, Stockaustriebe			
	sonstige				
Fällung					
Eriedigung	sofort				
	innerhalb	4-6	Wochen		
Anmerkungen	<ul style="list-style-type: none"> <li>- Starker Efeubewuchs</li> <li>- Starke Vitalitätsprobleme</li> <li>- Deutlich verkleinerte Blätter (50 % Belaubung)</li> </ul>				

Datum, Unterschrift der Baumkontrolle 04.06.2018 



## Bestand → Zwangspunkte



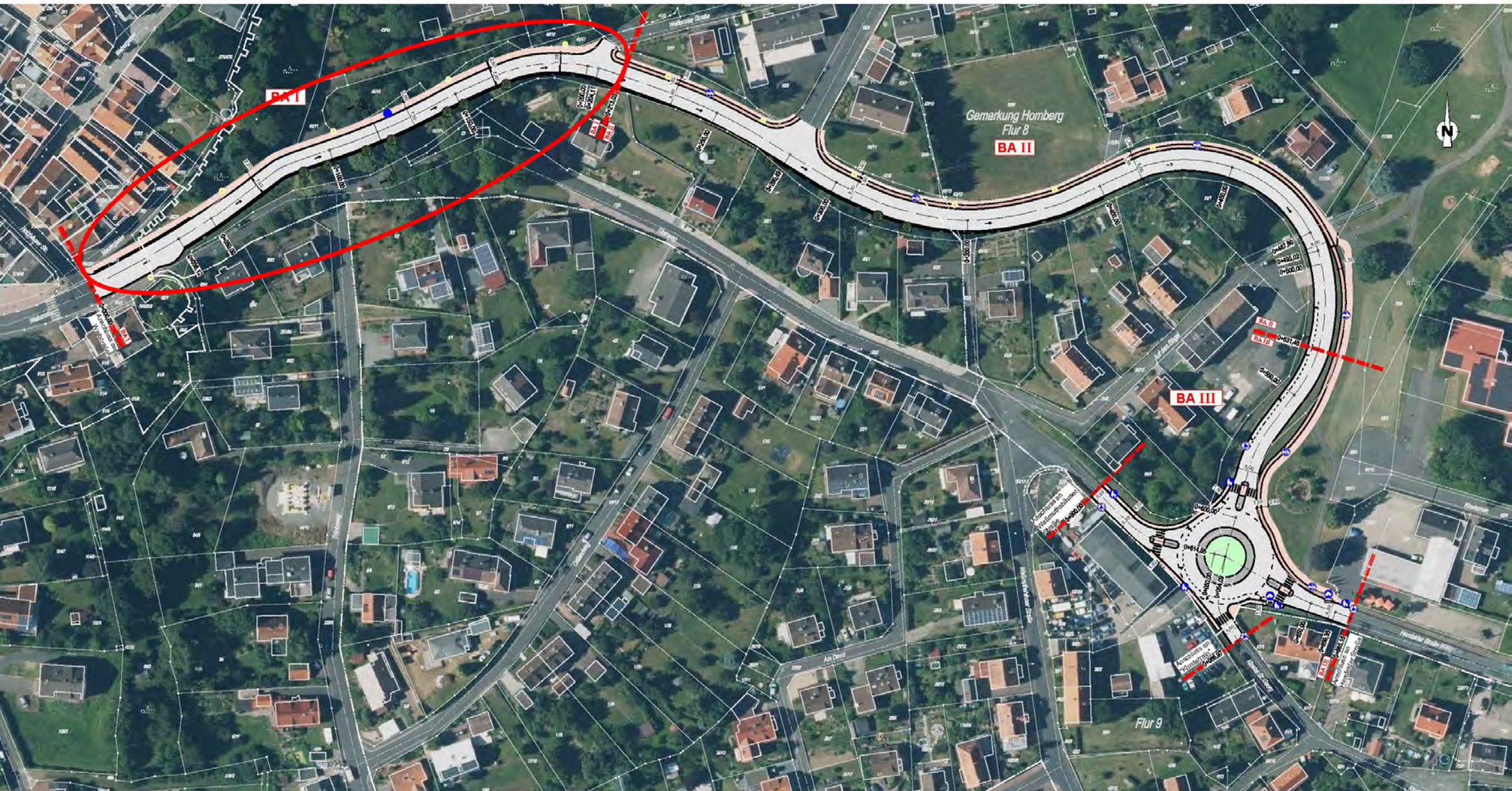
# Hersfelder Straße



**UNGER**  
ingenieure  
*Ing\_agement seit 1948*

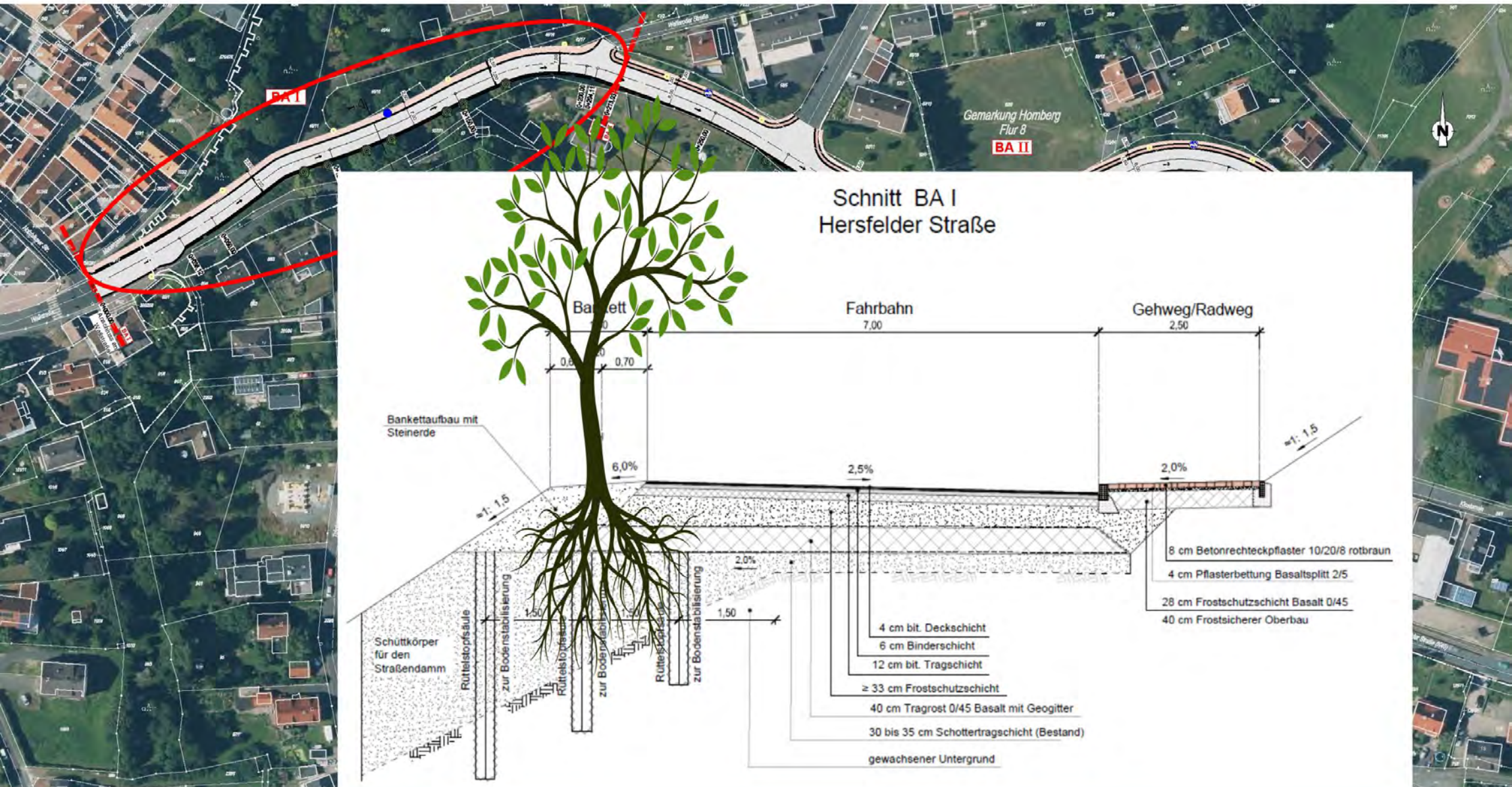
UNGER HR Michael Schmoll-Feller

## Planung



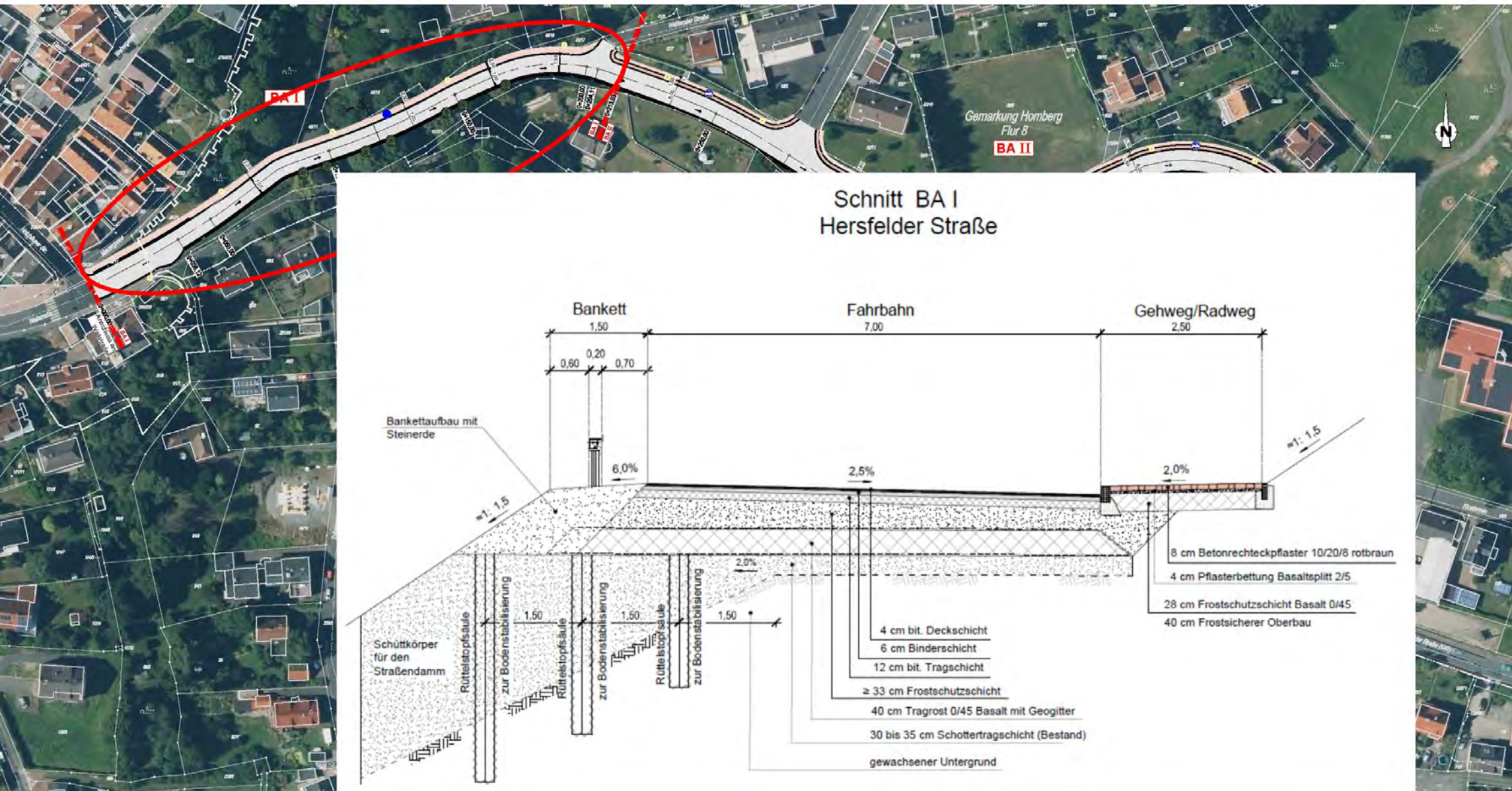
# Hersfelder Straße

## Planung





## Planung



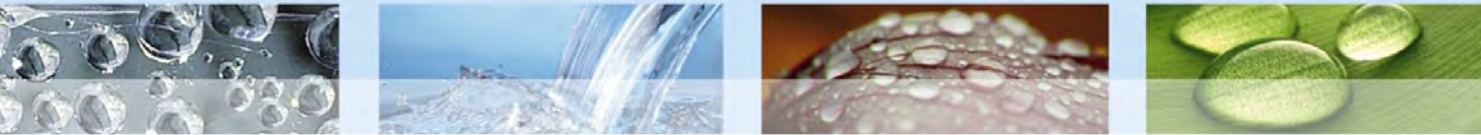
# Hersfelder Straße



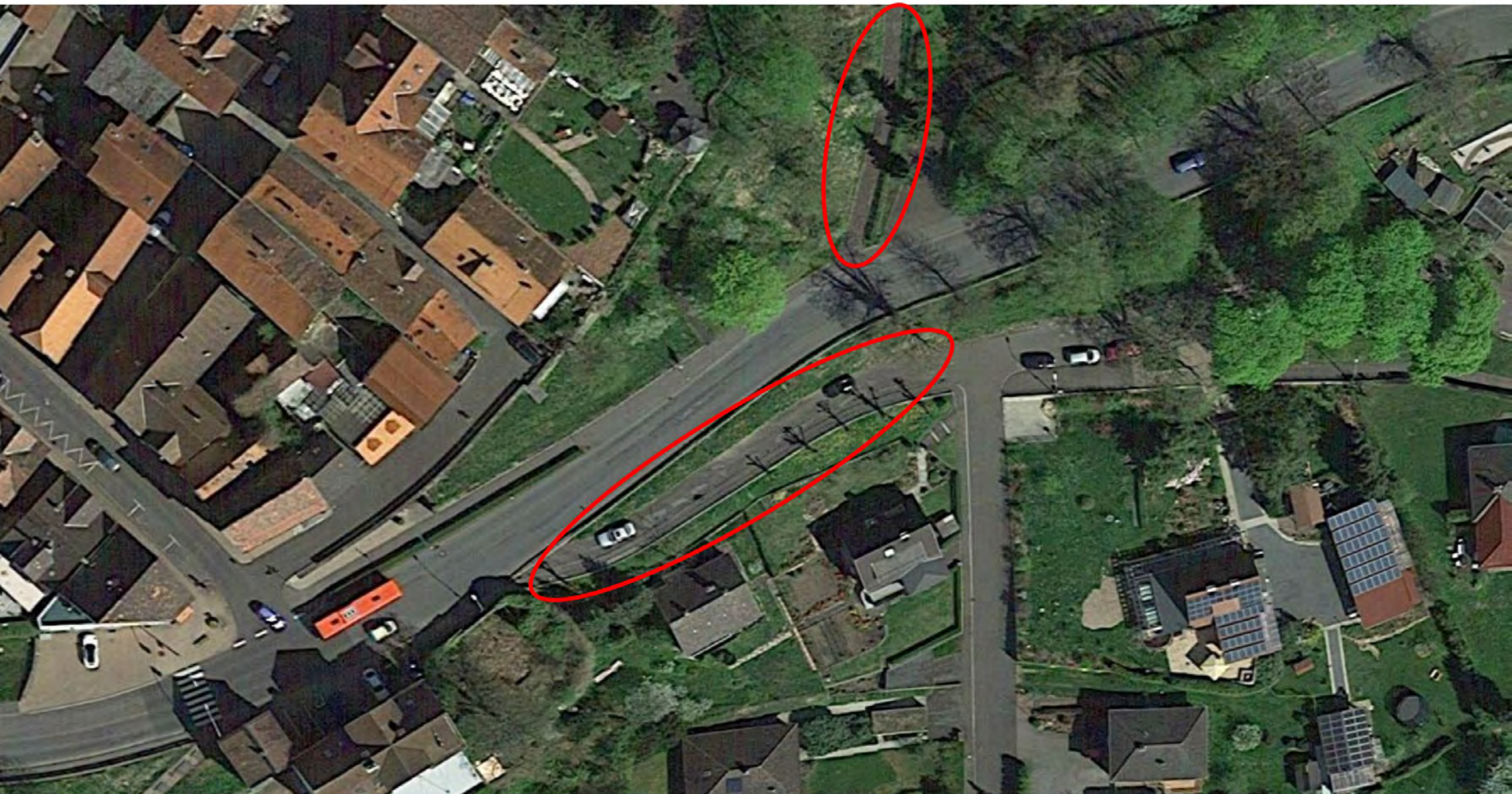
**UNGER**  
ingenieure

*Ing\_agement seit 1948*

UNGER HR Michael Schmoll-Feller



## Planung



# Hersfelder Straße

## Planung



# Hersfelder Straße

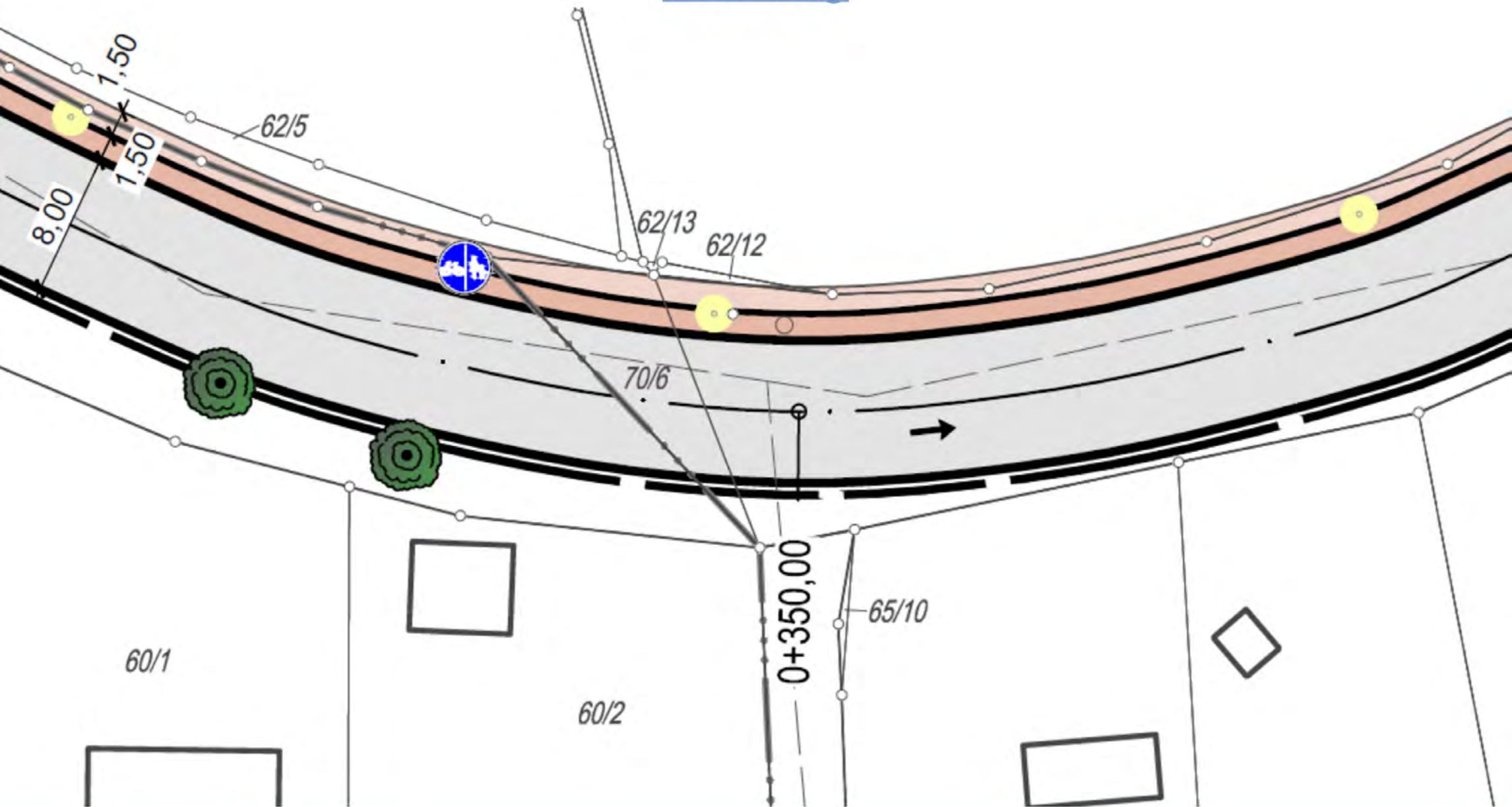


**UNGER**  
ingenieure

*Ing\_agement seit 1948*

UNGER HR Michael Schmoll-Feller

## Planung



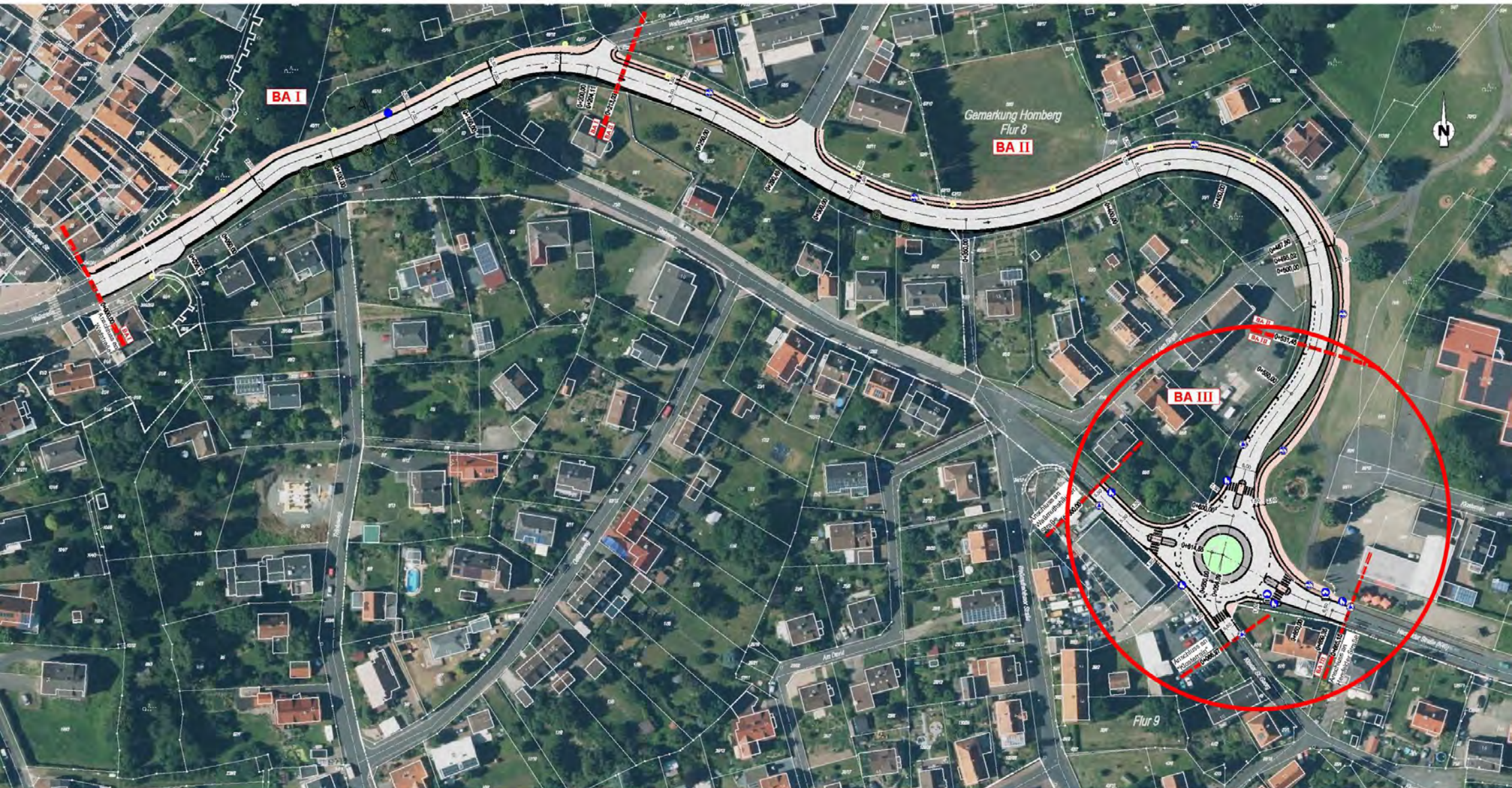
# Hersfelder Straße



**UNGER**  
ingenieure  
*Ing\_agement seit 1948*

UNGER HR Michael Schmolli-Feller

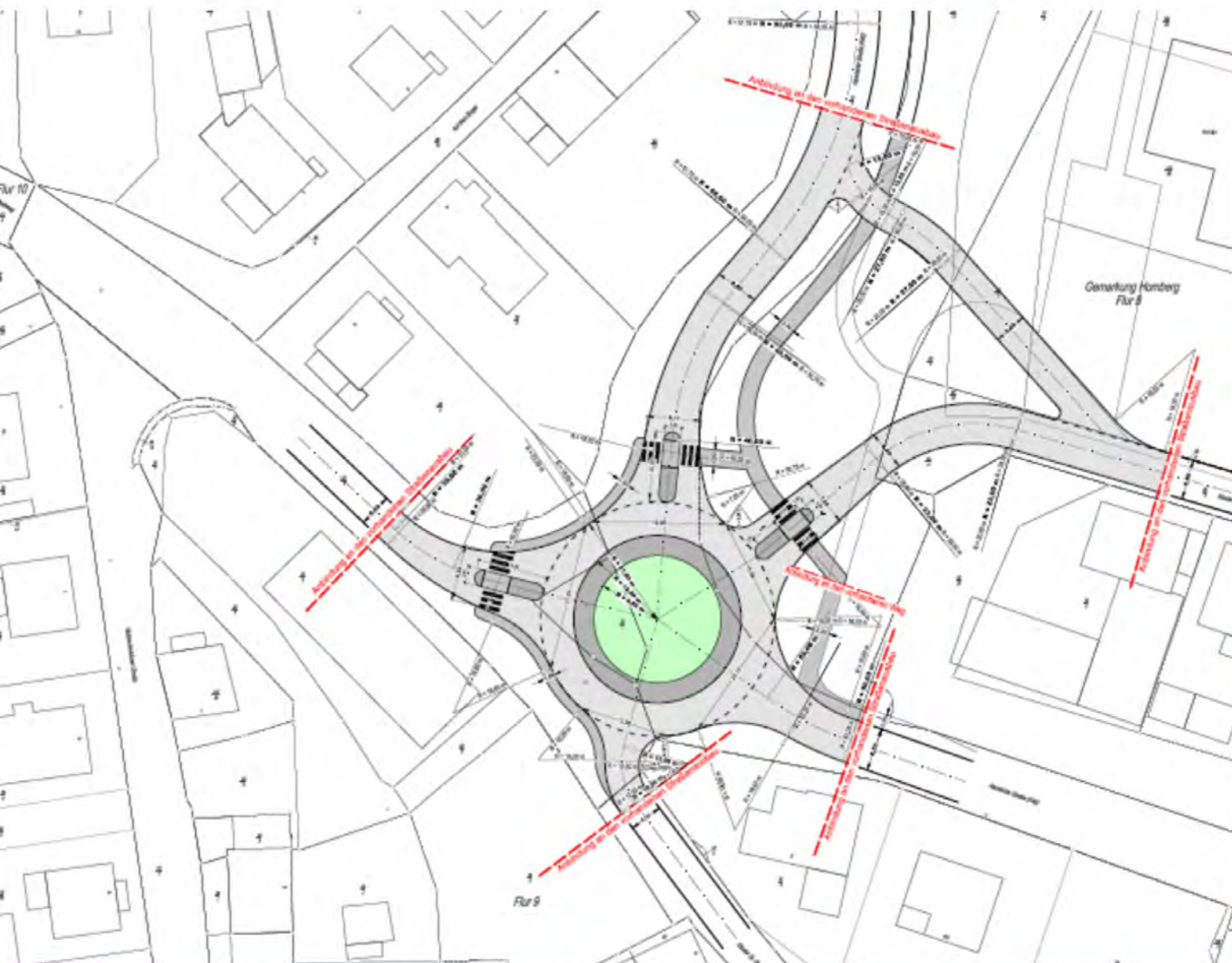
## Planung



# Hersfelder Straße

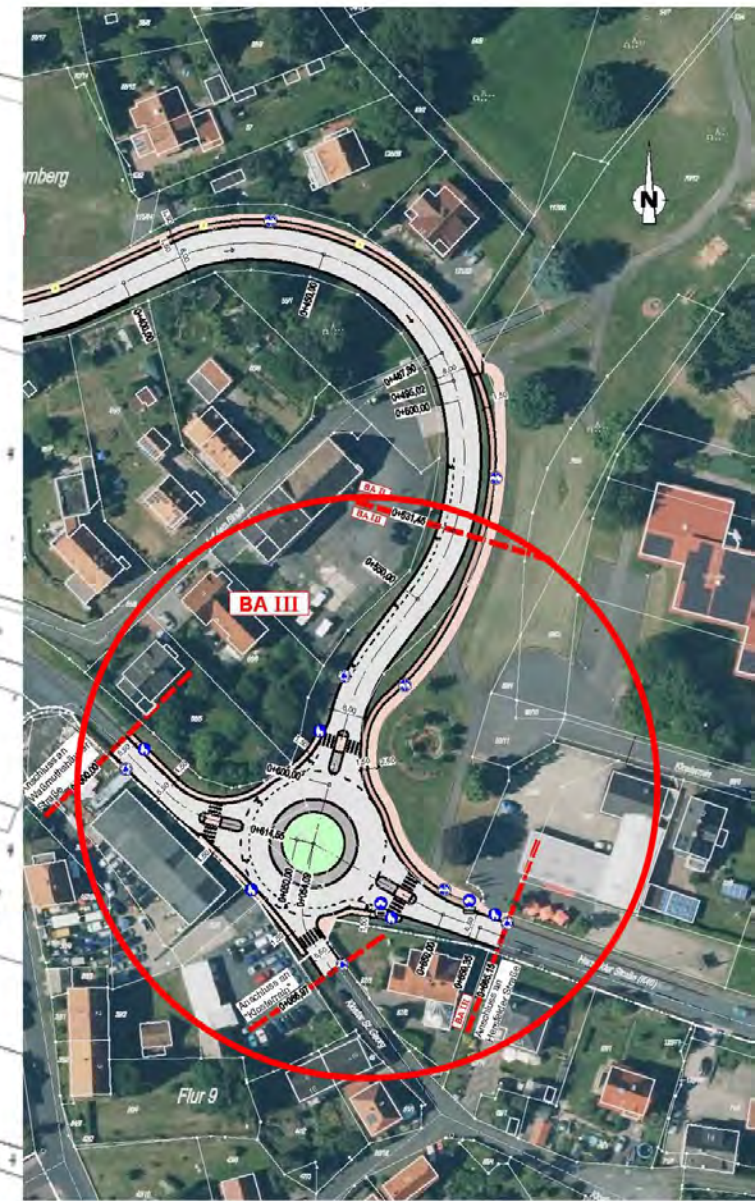
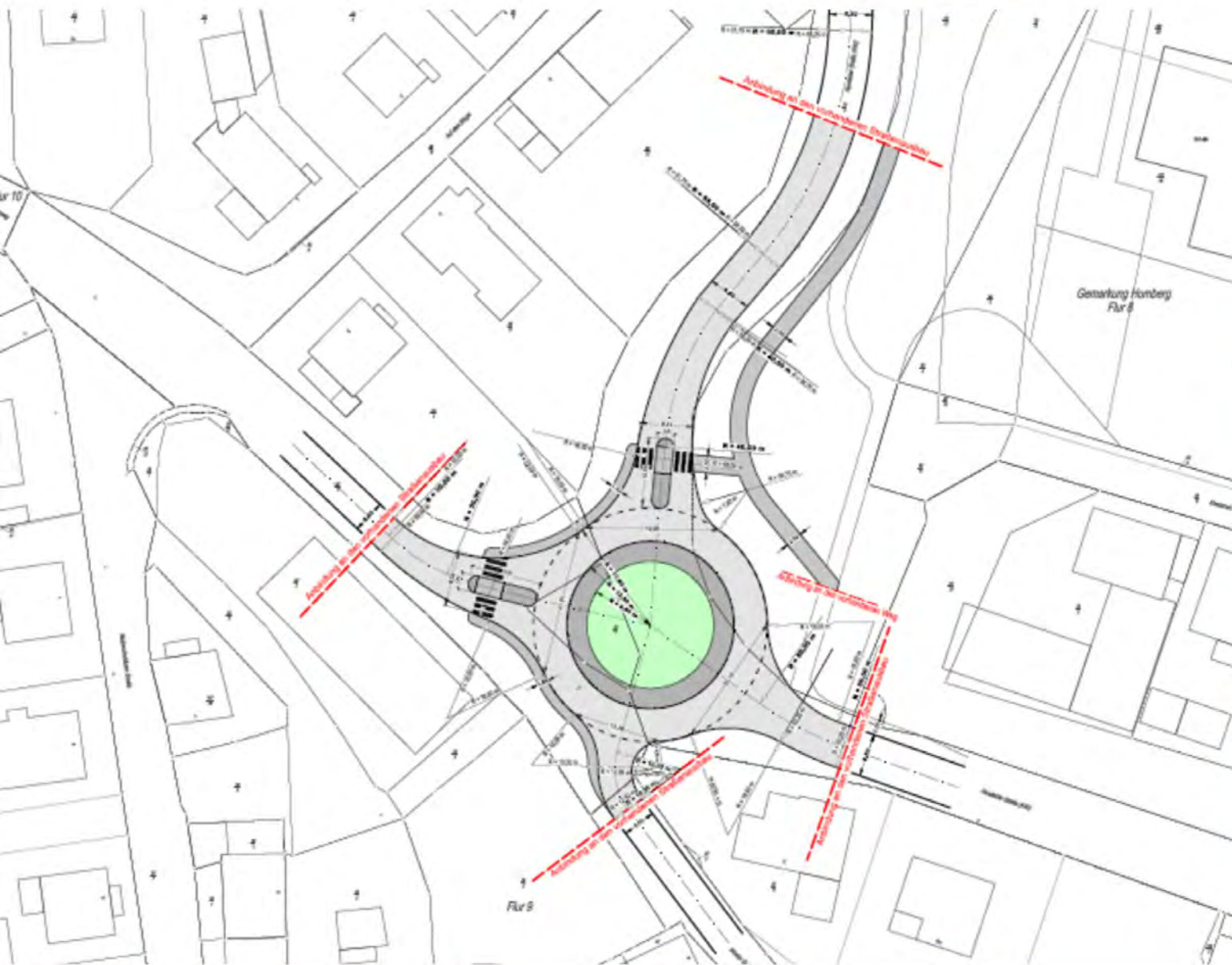


## Planung



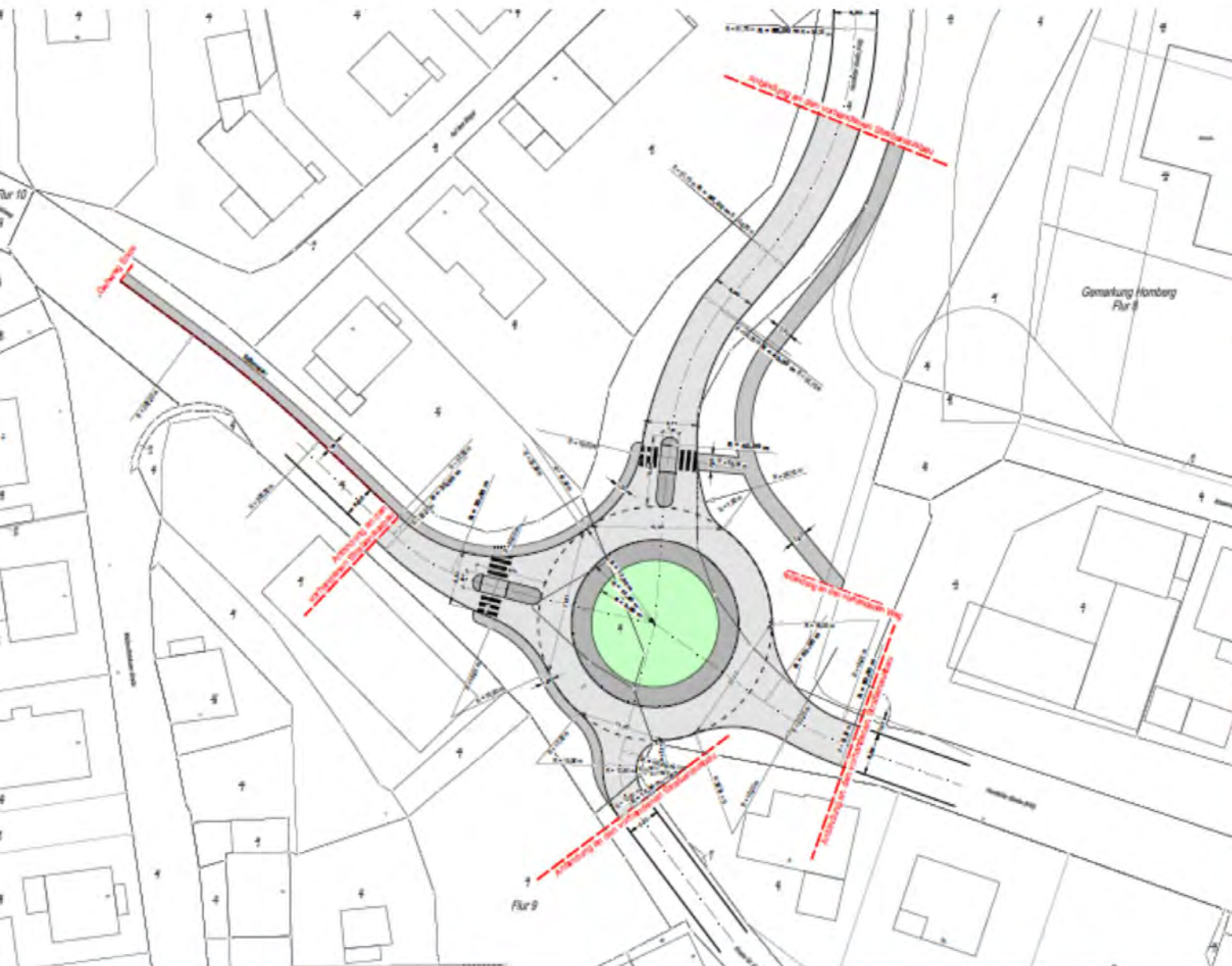
# Hersfelder Straße

## Planung



# Hersfelder Straße

## Planung

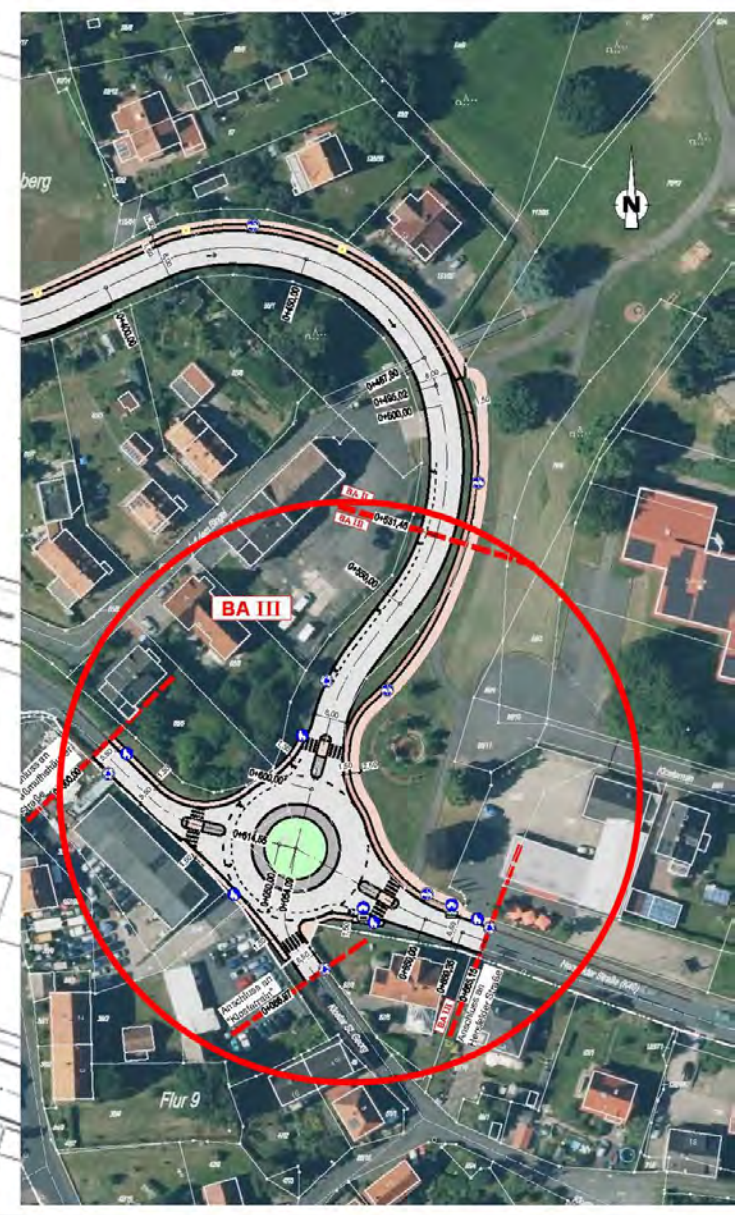
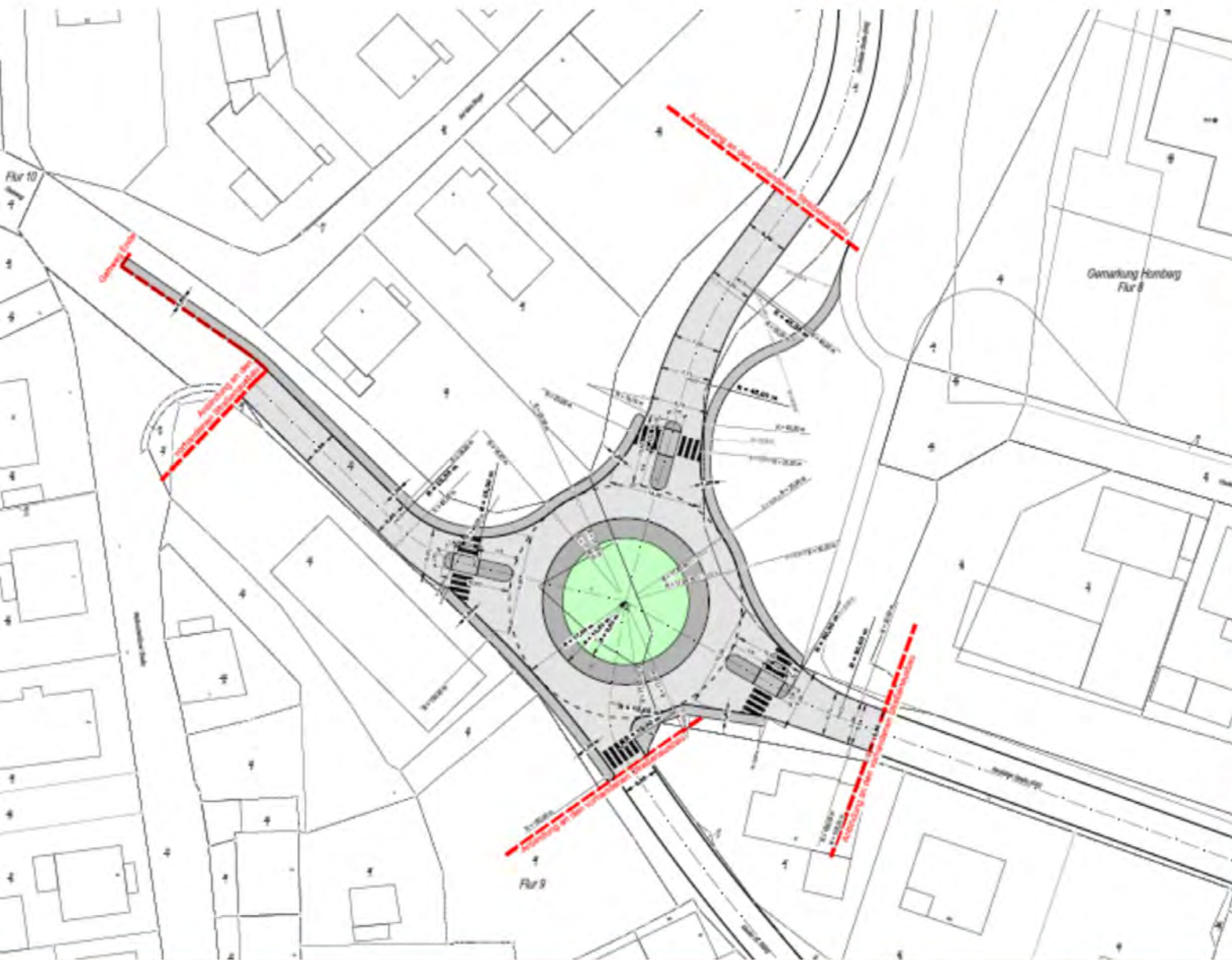




# Hersfelder Straße



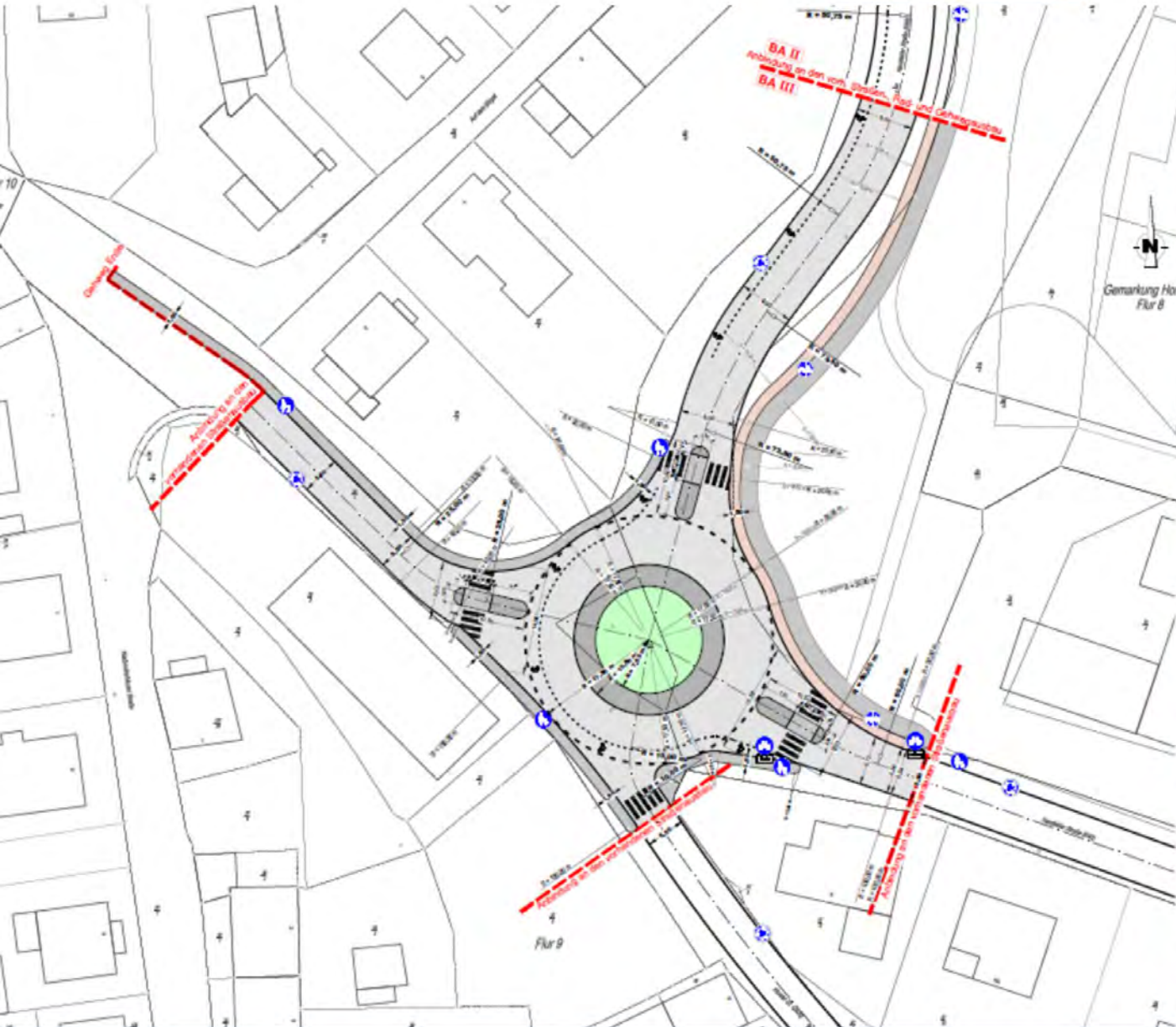
## Planung



# Hersfelder Straße



## Planung



# Hersfelder Straße

## Planung

