

AUFLAGE NR. 1

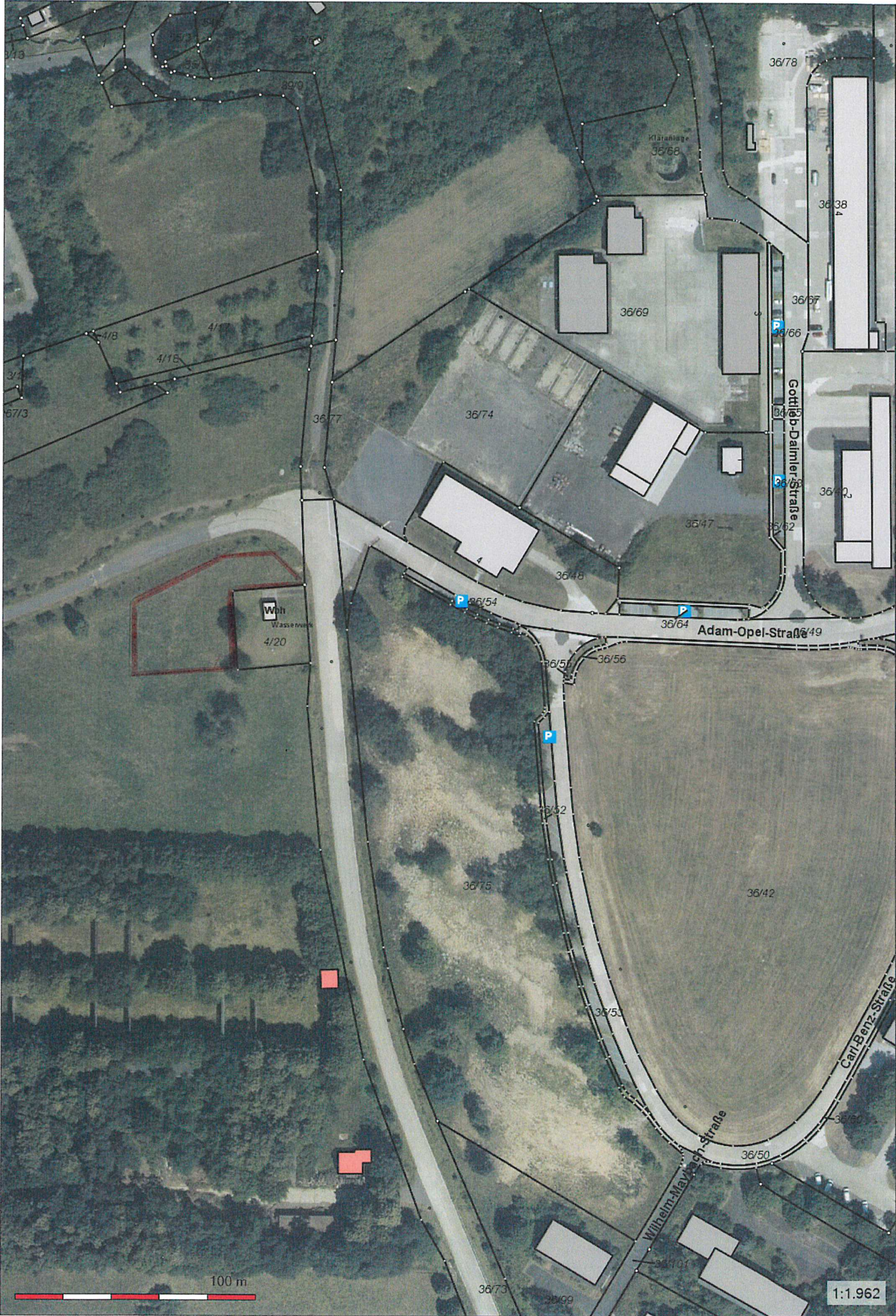


Grundstückserwerb (ohne Zaun) ca. 890 m²

Grundstückserwerb (eingezäunt)
ca. 1280 m²

Flurstückseigentümer Flurstück 27/9:
Hessische Landgesellschaft mbH, Kassel

ANLAGE Nr. 2



ANLAGE Nr. 3

Vermarktung Kaserne Homberg

Kaufpreisermittlung

Baufeld: Neubau Wasserbehälter

Käufer: Wasserverband Gruppenwasserwerk Fritzlar-Homberg

Flächencharakteristik	Größe in m ²	Flächen- preis €/m ²	Bildung KP	Bemerkung
Ermittlung der Fläche ca. m ²	890			
ca. m ²	1280			
1 Grundstücksgröße ca. m²	2170			
2 Gebäudeflächen		30,00	-	
3 Freifläche um Gebäude		15,00	-	
Wertansatz für öffentliche Infrastrukturmaßnahmen im				
4 Außenbereich	2.170	8,00	17.360,00	
5 Grünflächen/Hang	-	-	-	
Gesamt KP			17.360,00	
qm Preis			8,00	

gefertigt

HLG Kassel, 26.01.2022/Li

Flächen CAD ermittelt, keine
Vermessung