



# Die „Drehscheibe“

# WERBEKONZEPT

September 2020

FERNWIRKUNG

# WERBEELEMENTE ALGEMEIN

*Die Werbeelemente werden bei dem gesamten Zentrum blendfrei ausgeführt und dadurch werden keine Blink-, Wechsel- oder Reflexbeleuchtung erzeugt.*

*Die Werbeelemente und die Parkplatz-Beleuchtung werden mit Zeit- und Dämmerungsschalter vorgesehen. Die genauen Zeitangaben werden mit den Mietern abgestimmt.*

# WERBESTELE

## Werbestele 01

Die Werbestele ist so an der Kasselerstrasse platziert, dass die Werbeträger sich sowohl dem ein- als auch dem ausfahrenden Verkehr von der und in die Altstadt zuwenden.

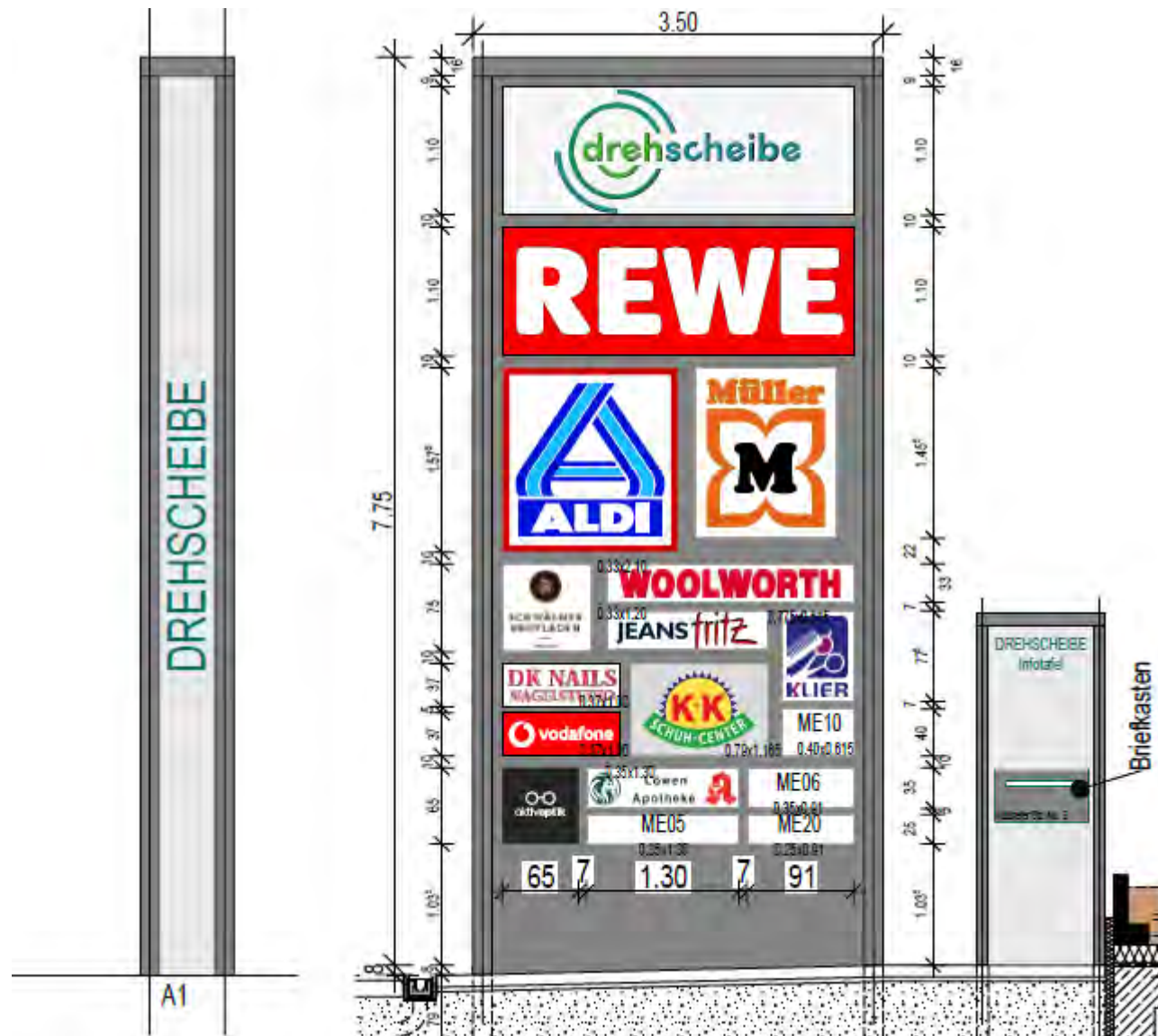


# WERBESTELE

## Werbestele 02

Die Werbestele wird den vorherigen Werbepylon bei dem Rewe Getränkemarkt, Zugang vom Stellbergsweg ersetzen.



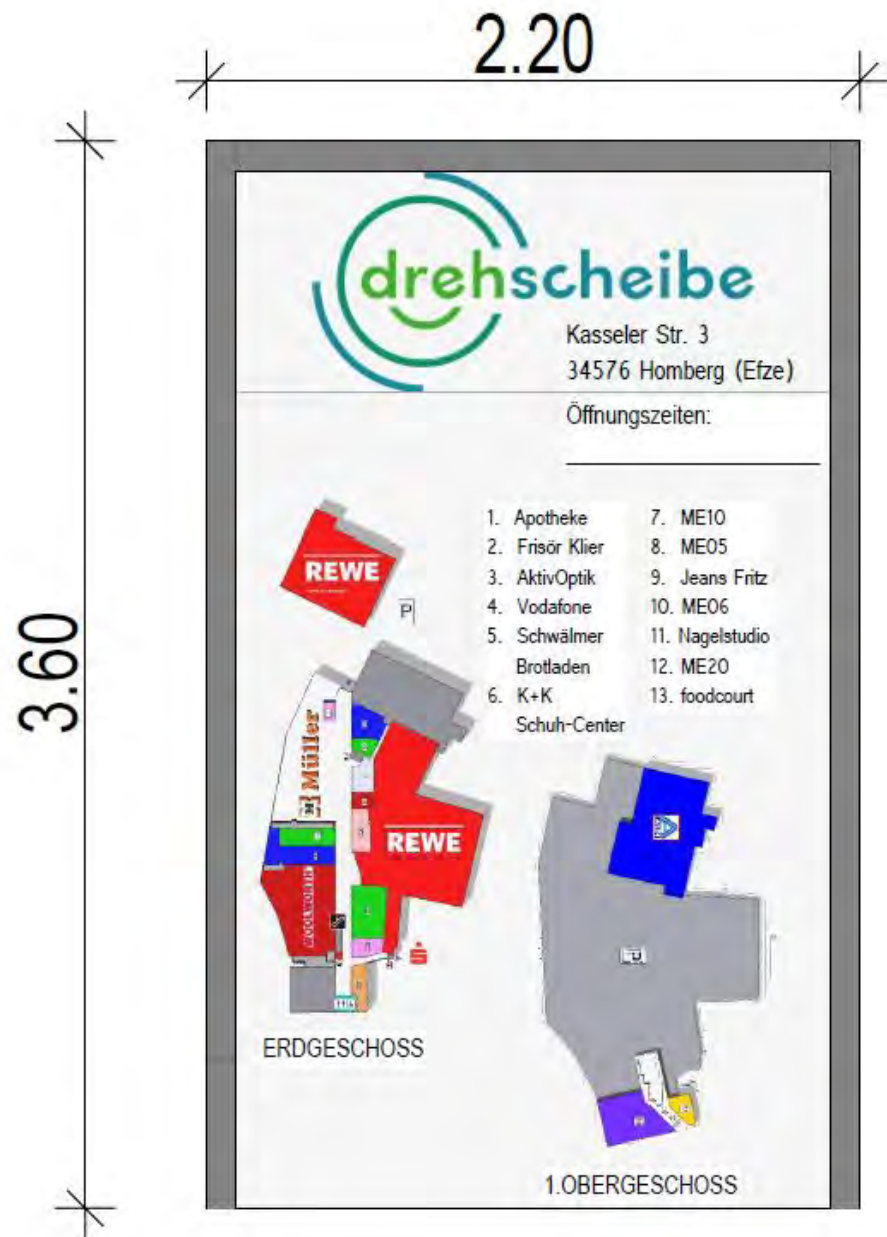


# INFOTAFEL

## INFO-Tafel

Bei den beiden Hauptzugängen werden Infotafeln platziert, um die Öffnungszeiten und innenliegenden Geschäfte bekannt zu machen.







FERNWIRKUNG ZIEGENHAINER STR.

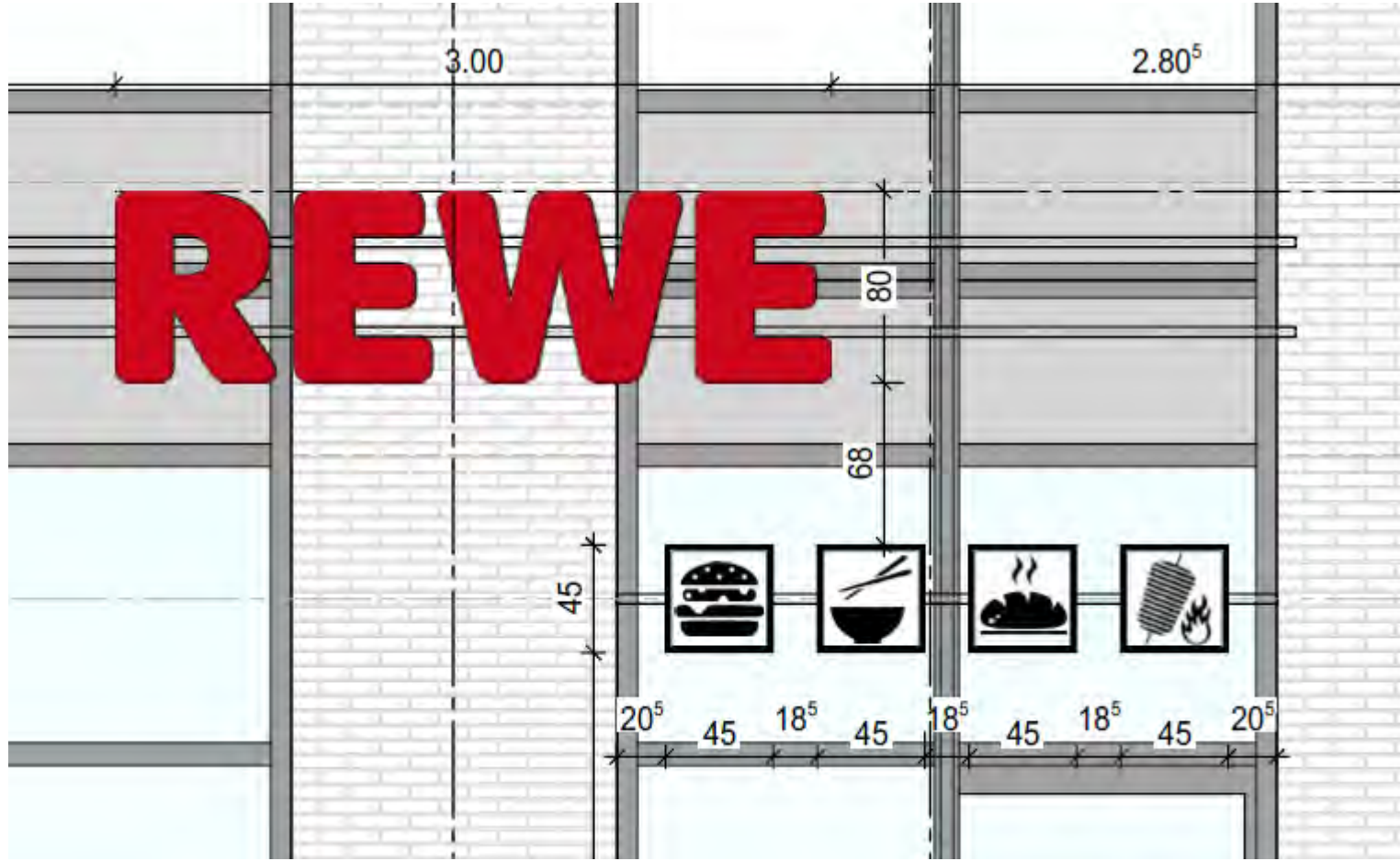


# LEUCHTSCHRIFTEN AUF DER FASSADE

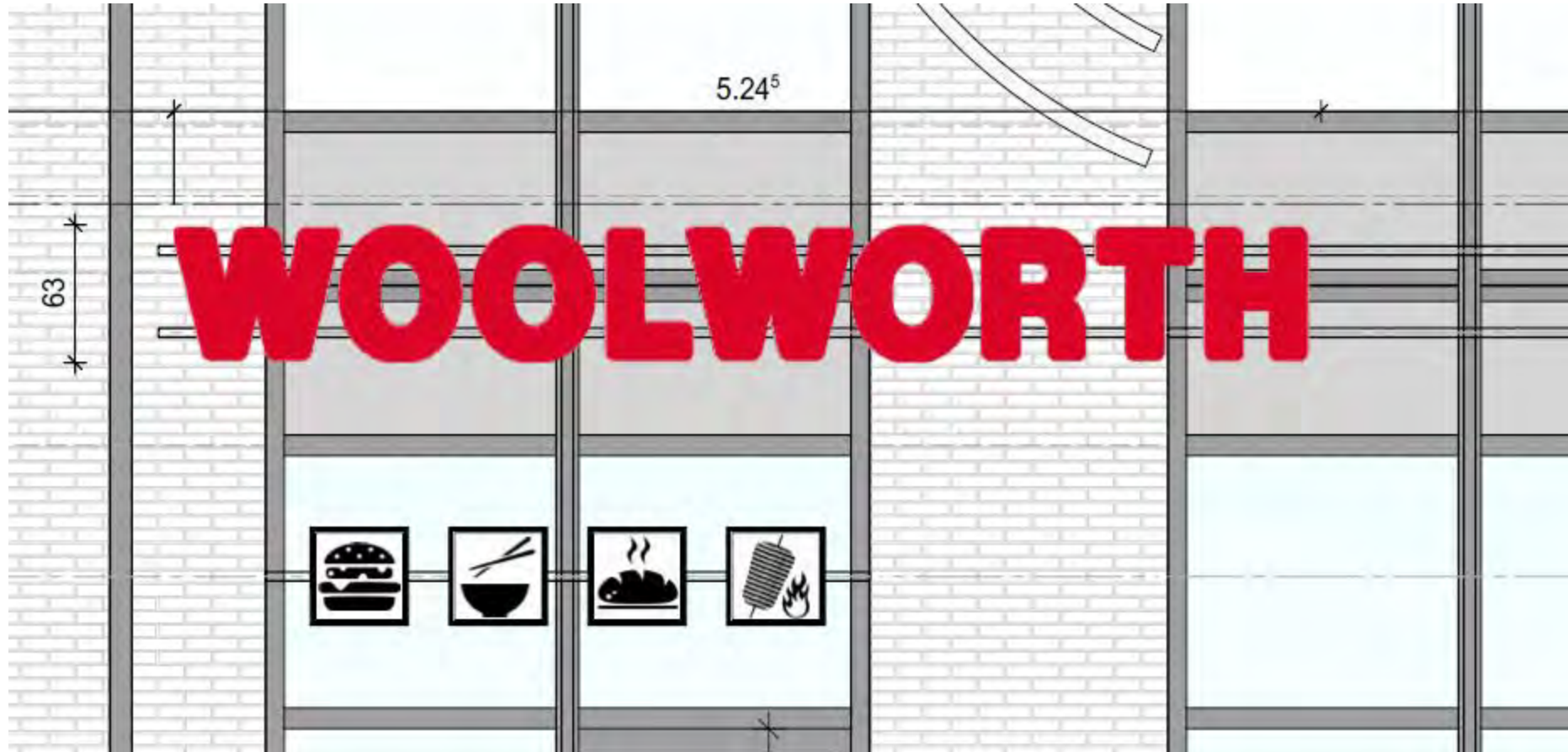
Die Werbeträger werden auf eine Unterkonstruktion montiert.

Die Werbeträger liegen auf einer einheitlichen Höhe und die Schriftzüge sind mit ca. 80 cm uniform dargestellt.





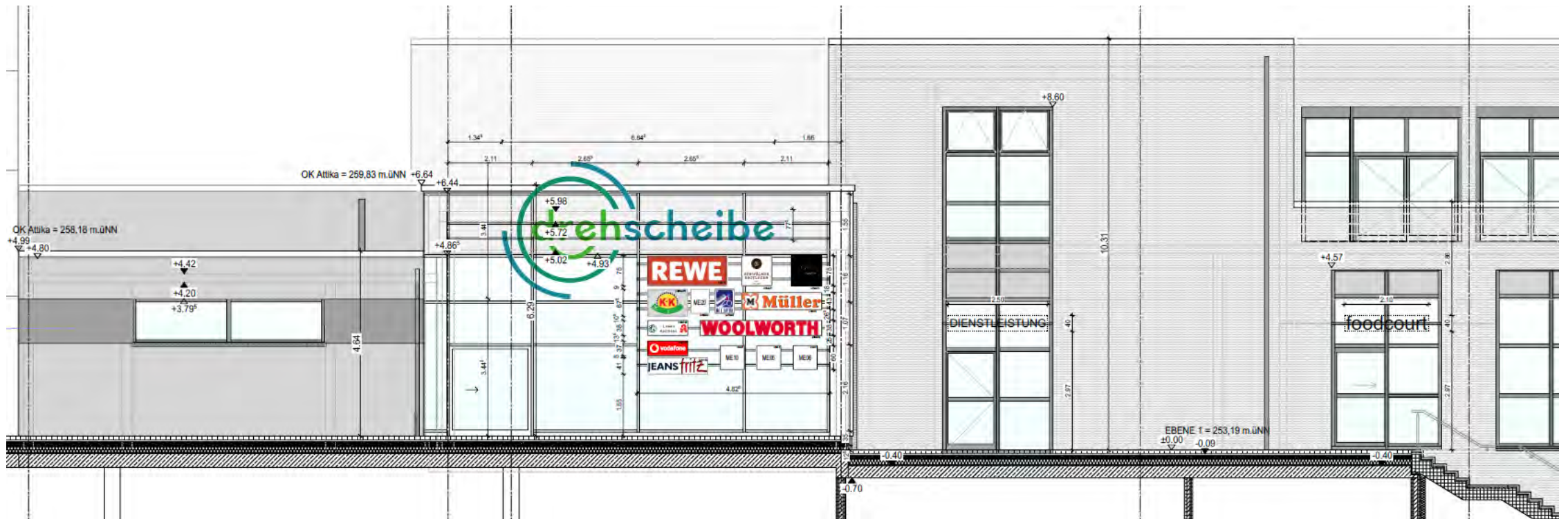




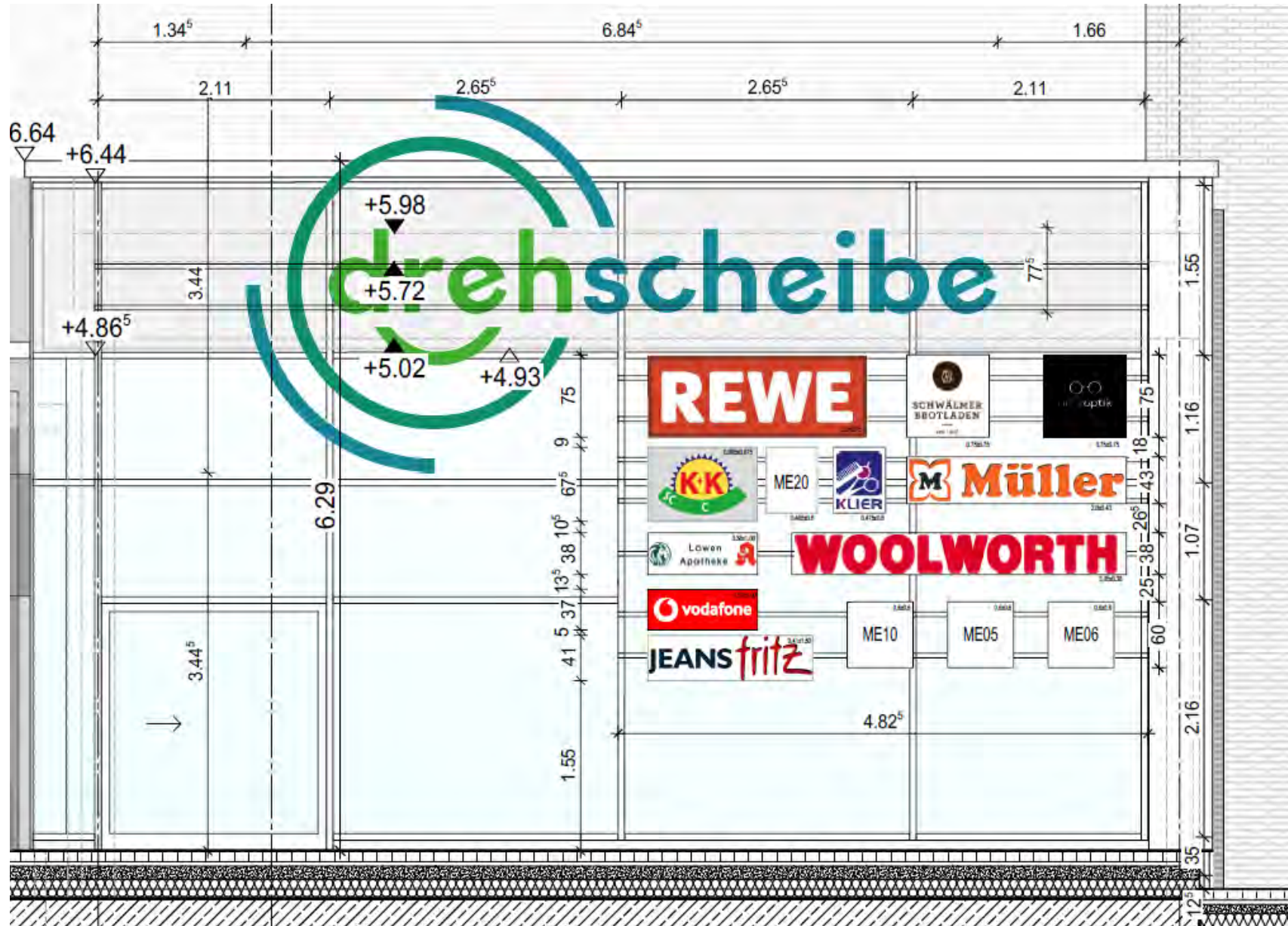
# FERNWIRKUNG PARKDECK

# LEUCHTKASTEN AUF DER FASSADE

Die Werbeträger auf der westlichen Fassade haben eine sehr wichtige Funktion. Sie markieren den Haupteingang und ermöglichen die visuelle Erkennung der Einkaufsmöglichkeiten in der Ebene 0.

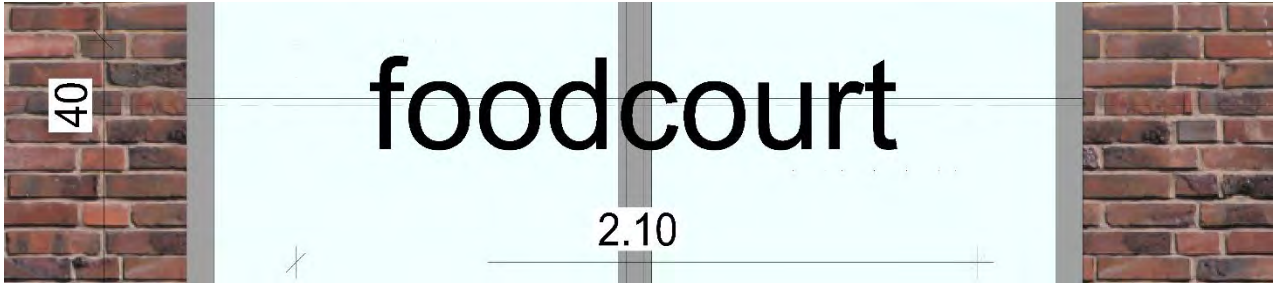
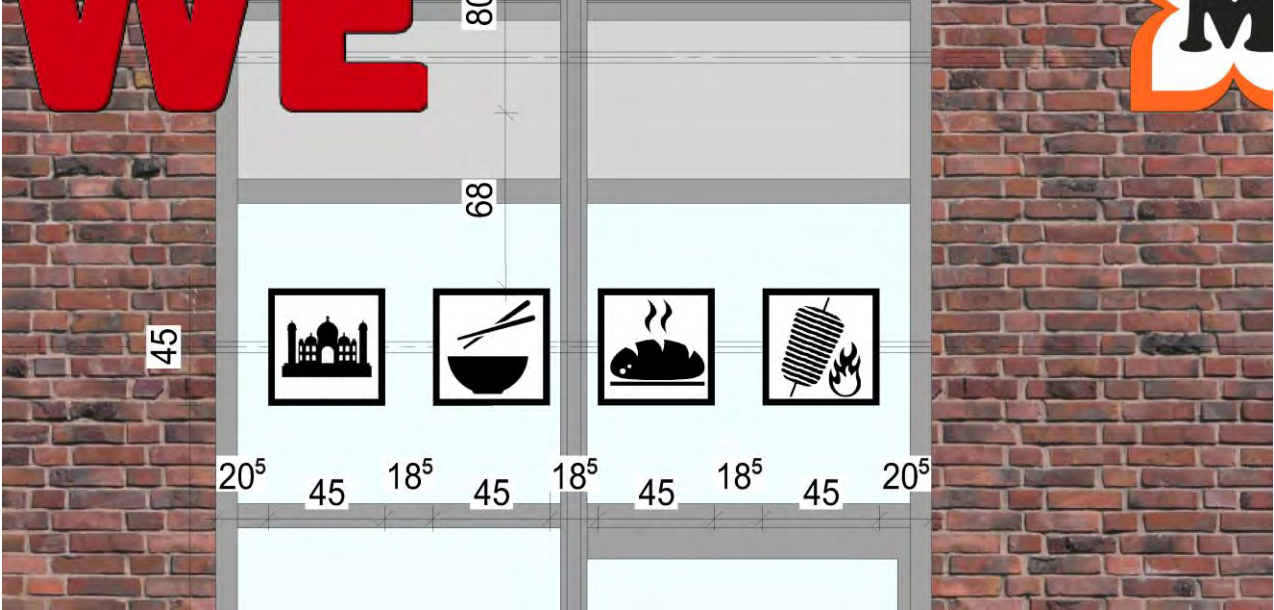




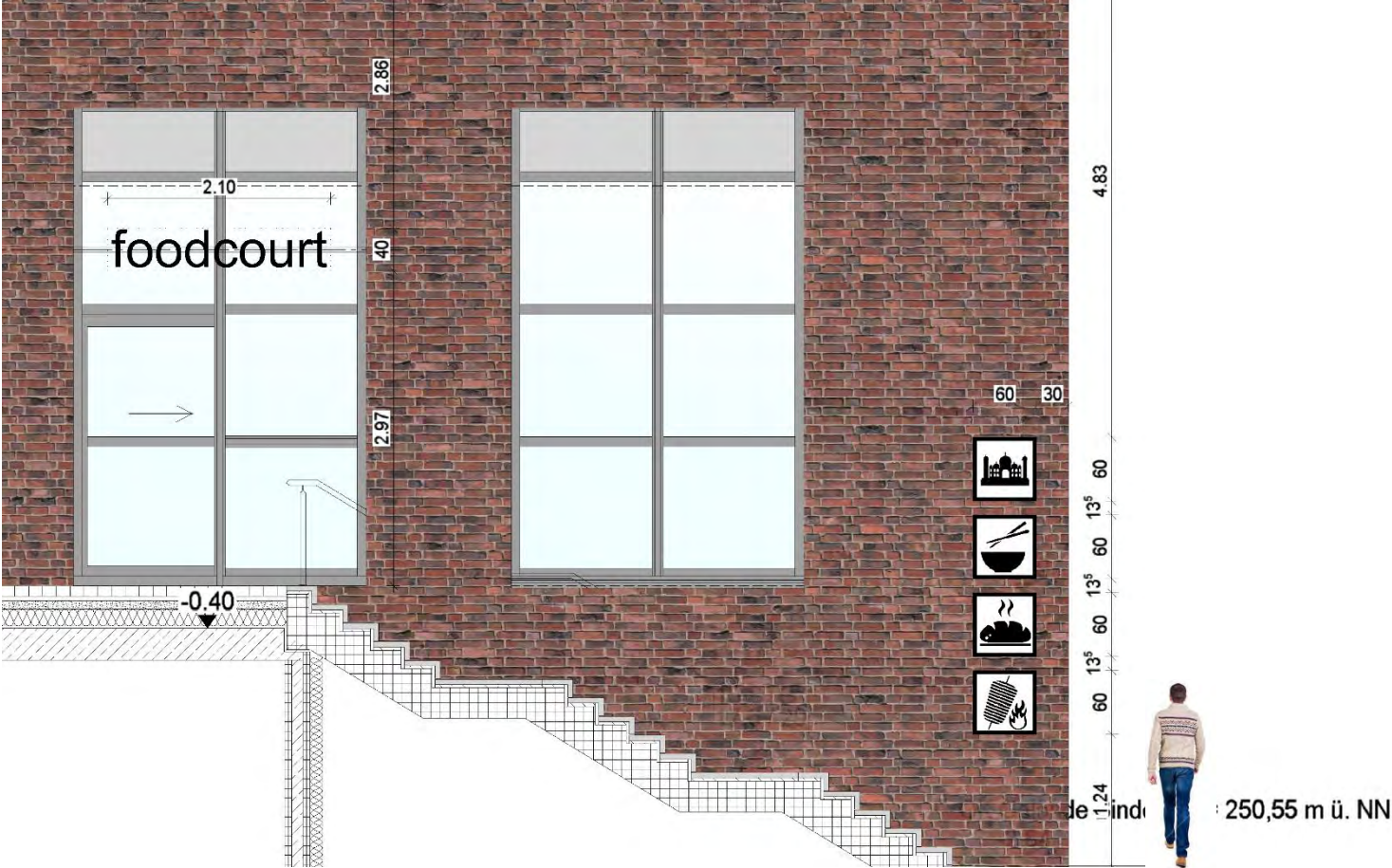


FOODCOURT

# Fassade Ziegenhainer Straße

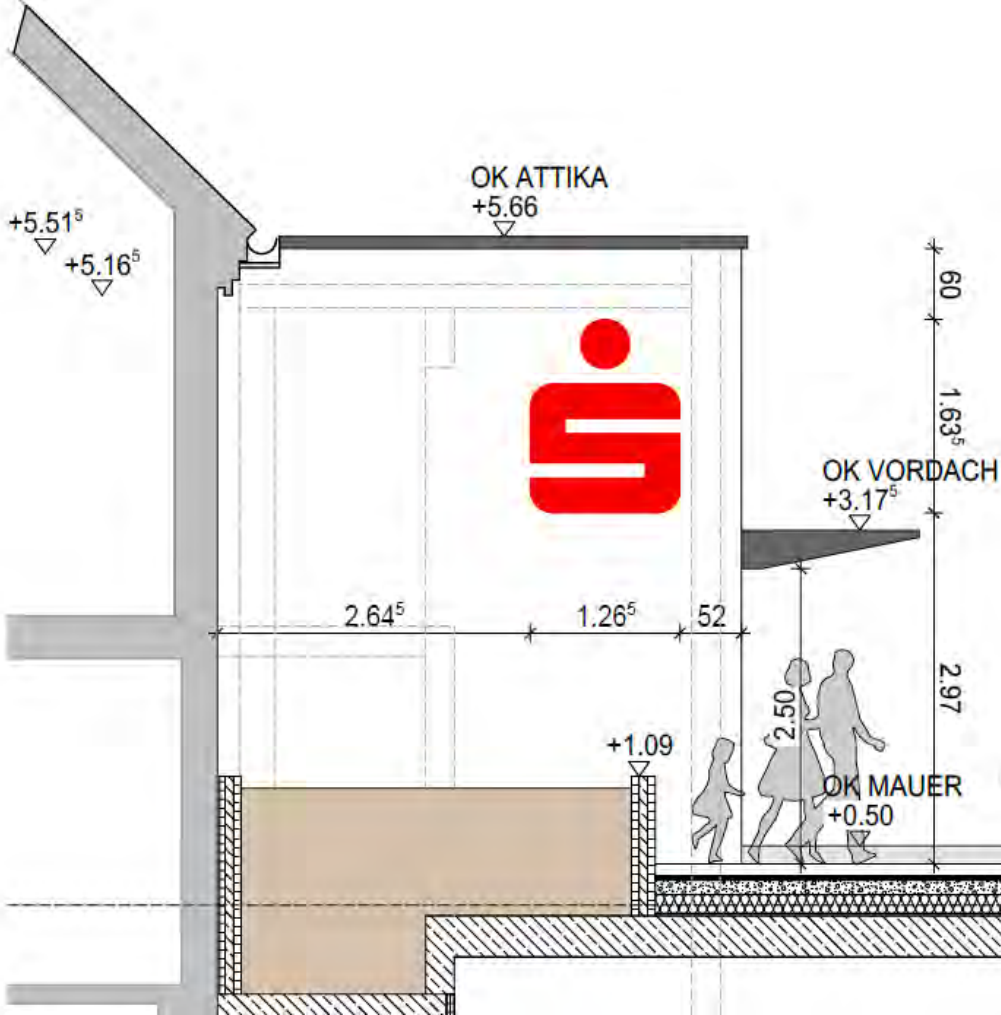


# Fassade Parkdeck



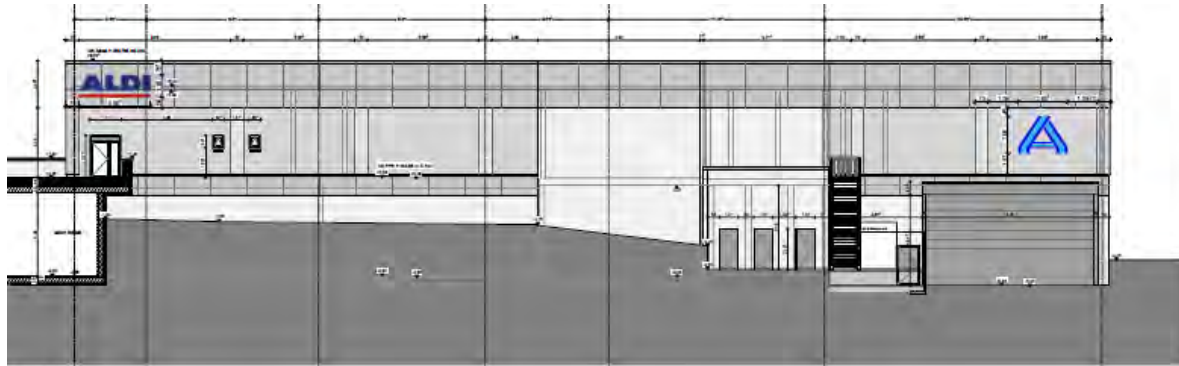
KREISSPARKASSE

# Fassade Aufzug

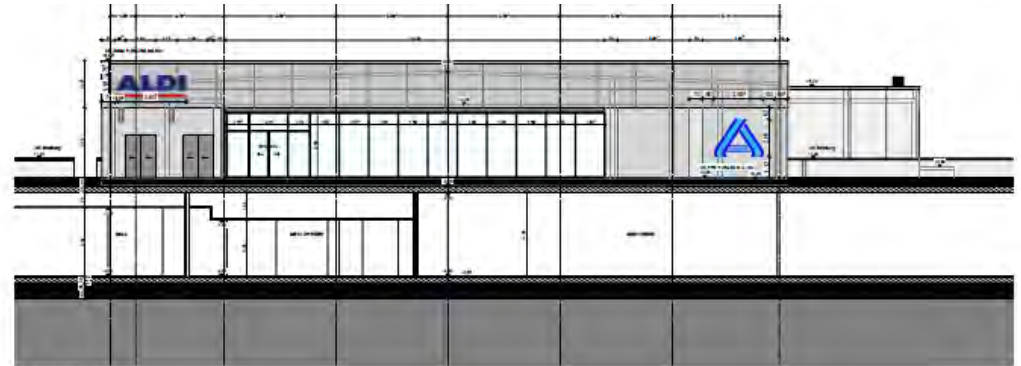


ALDI GEBÄUDE

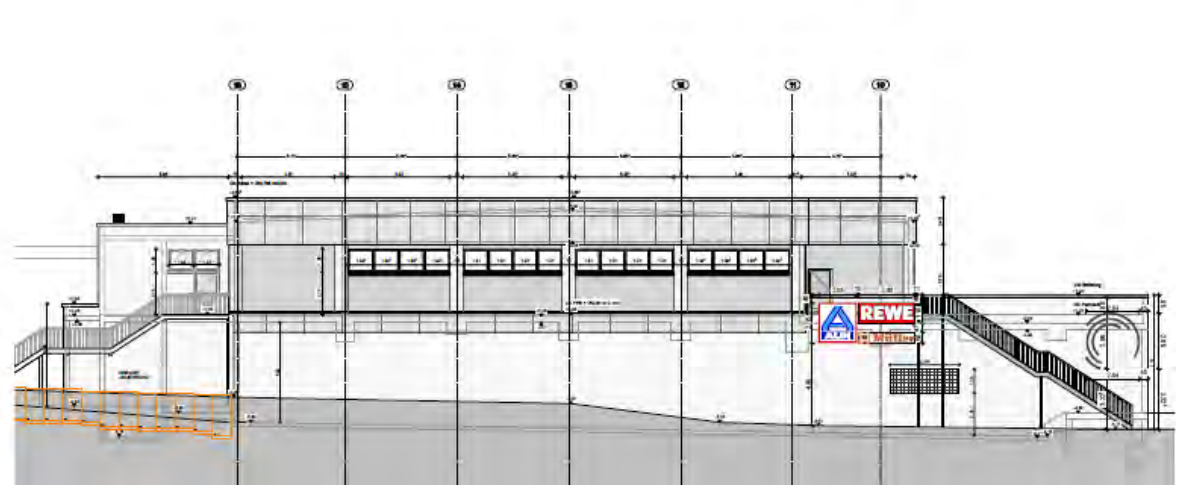
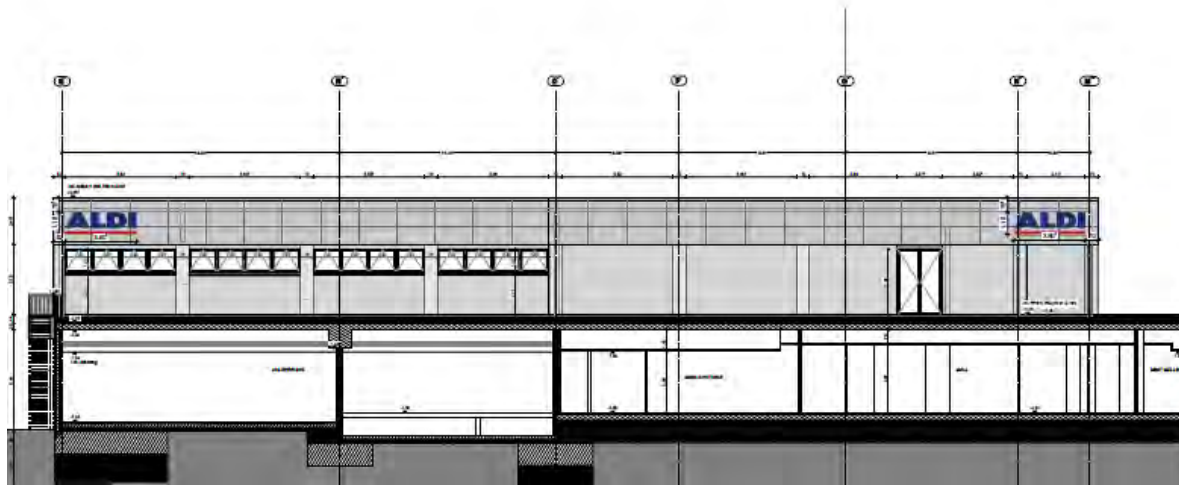
# ANSICHTEN



Ansicht Nord

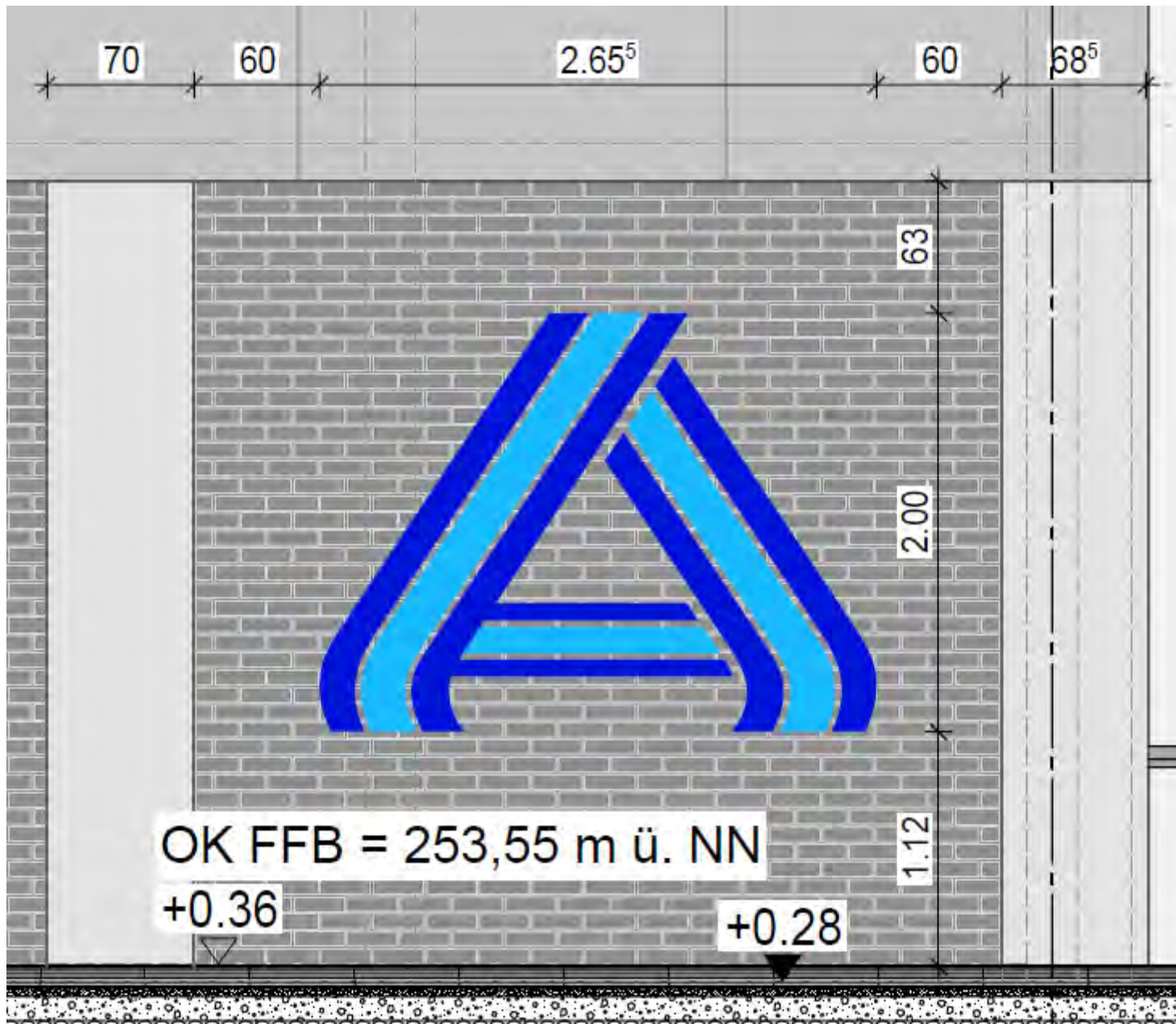


Ansicht Ost









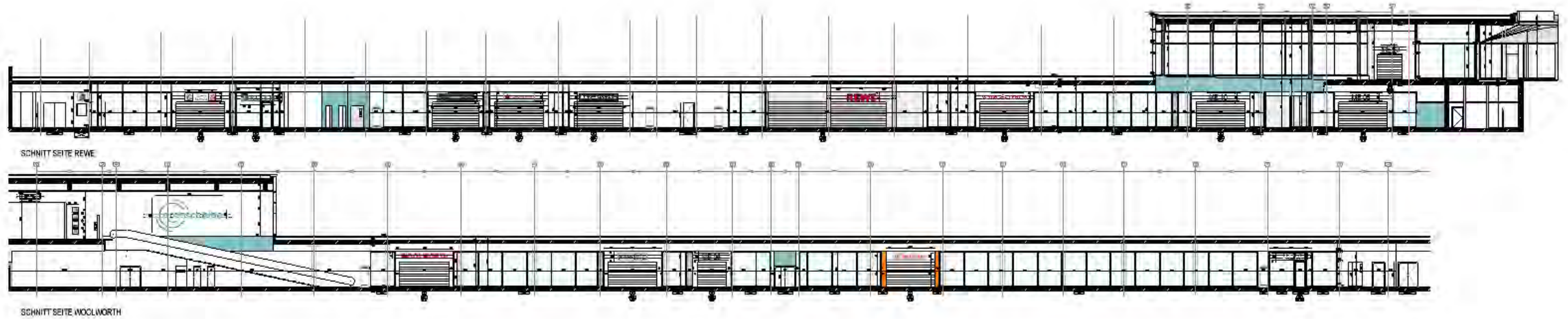
NAHBEREICH / INNENWERBUNG –  
MALL EBENE 0



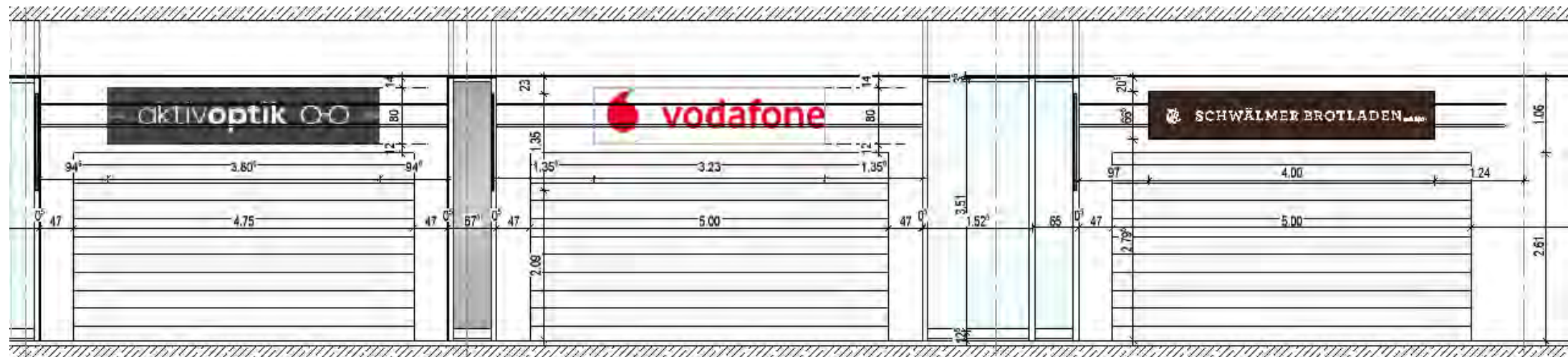
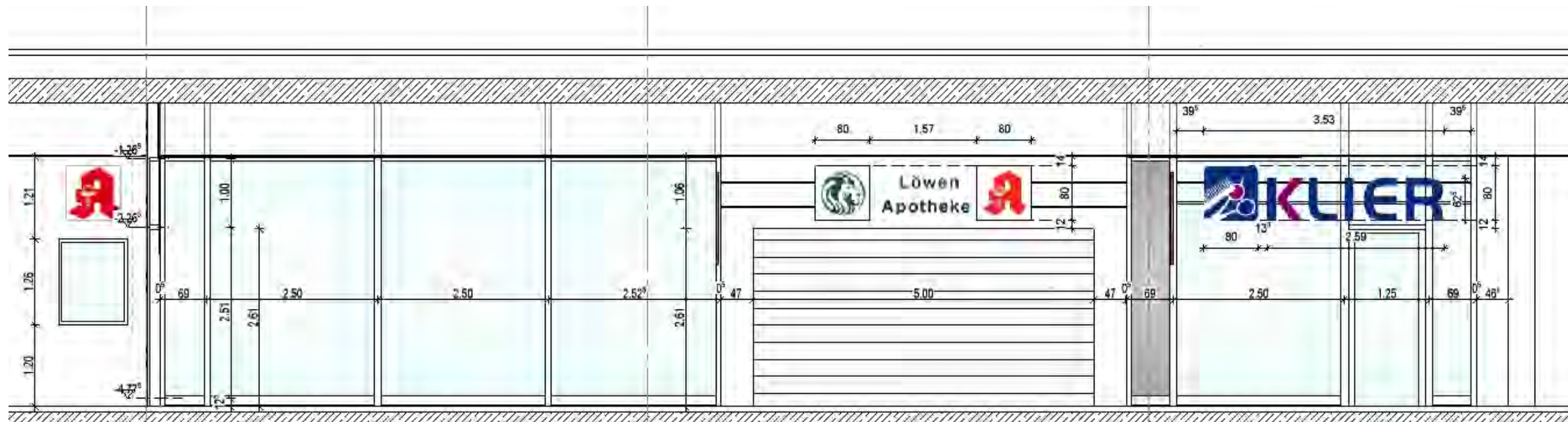
# LEUCHTSCHRIFTEN EINGANG

Die Werbeträger werden auf eine Unterkonstruktion montiert. Die Eingänge sind in der Art eines Portals entwickelt und die Werbeträger sind dort integriert.

Die Oberkante der Werbeträger liegt auf einer einheitlichen Höhe.

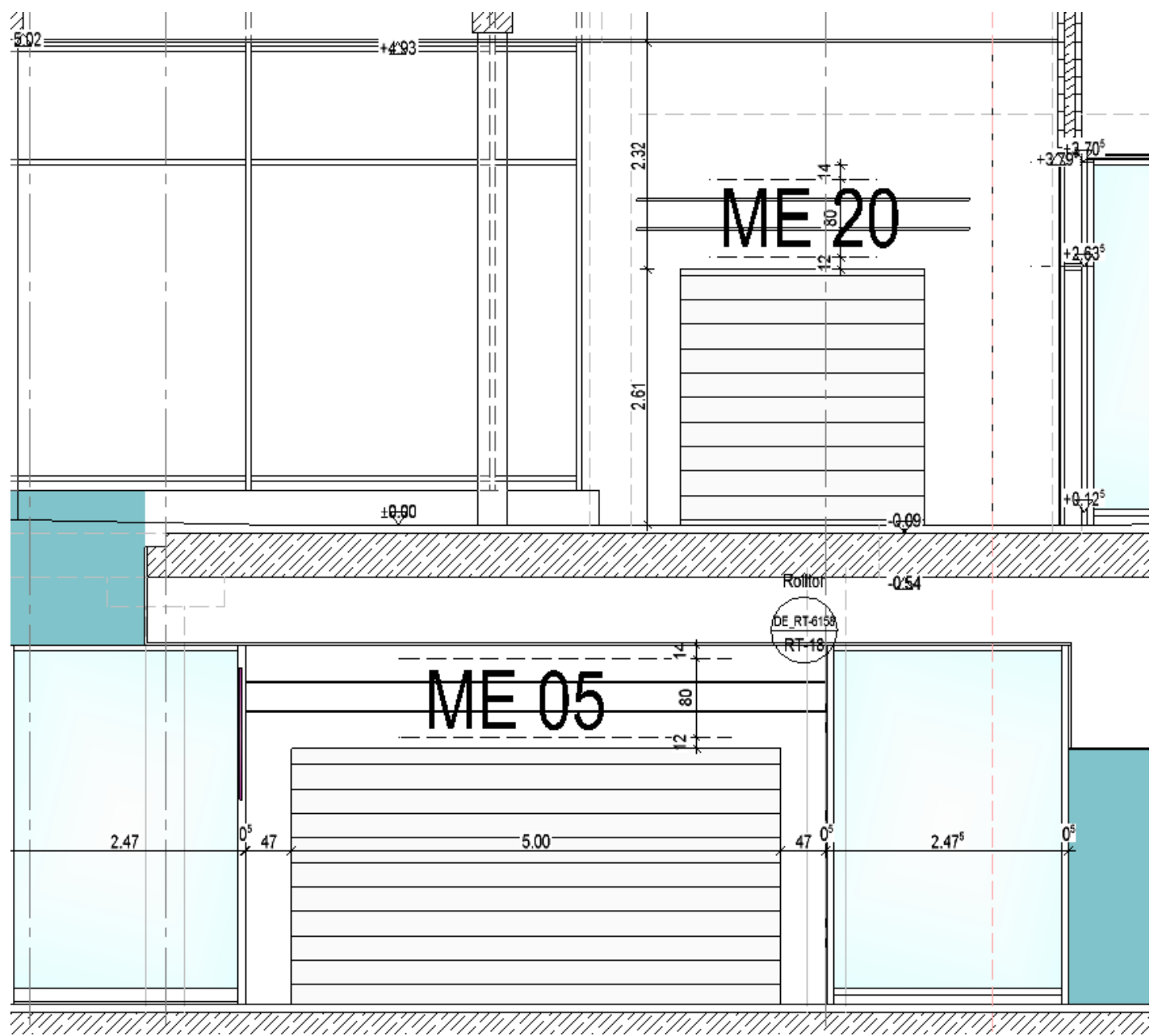


# MALLABWICKLUNG RECHTE SEITE



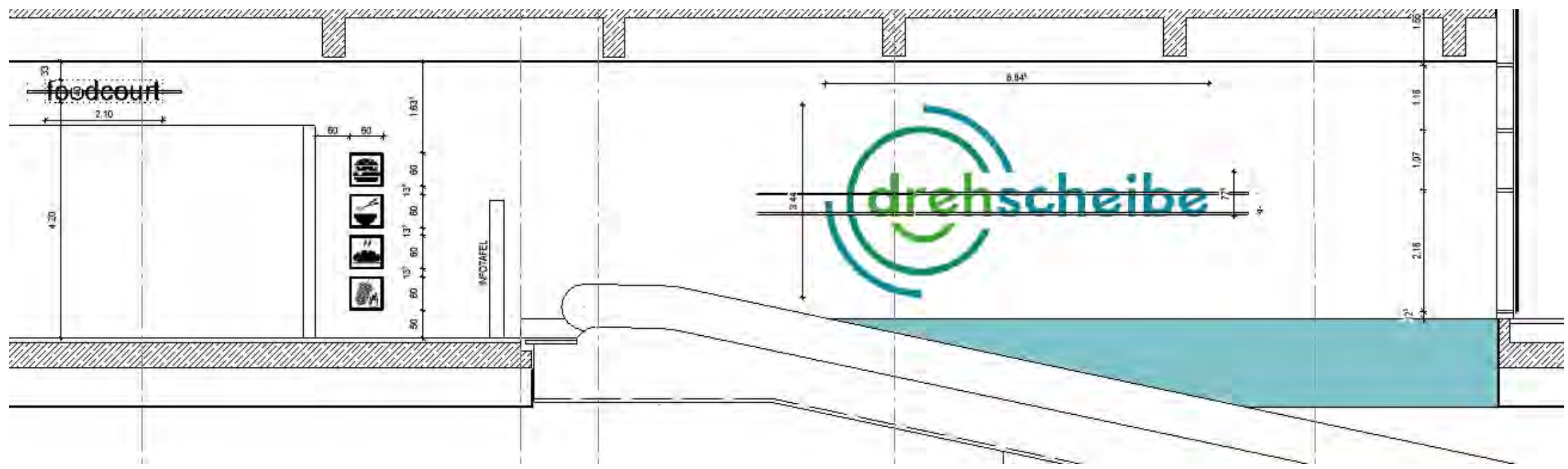


# MALLABWICKLUNG RECHTE SEITE

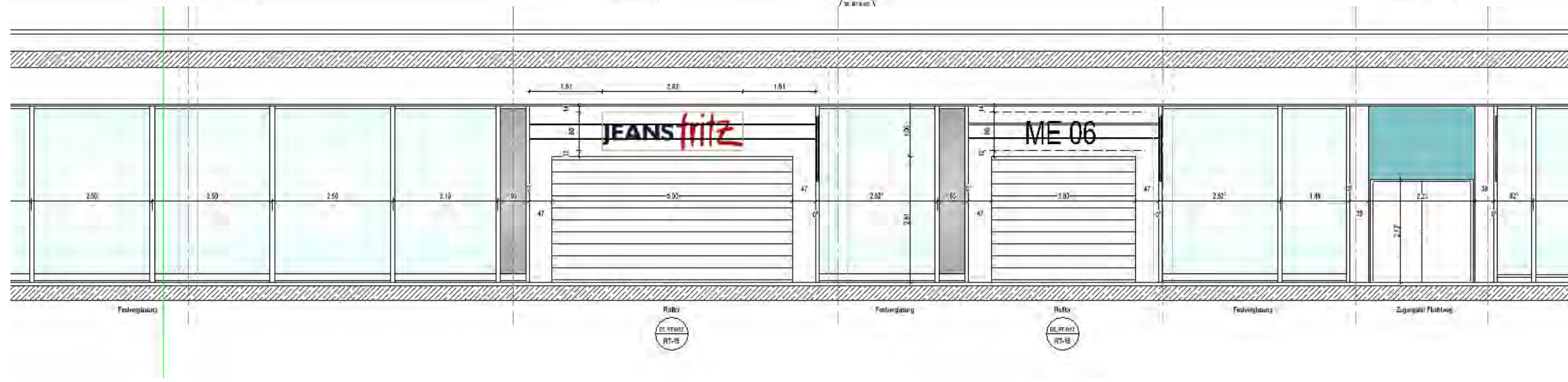
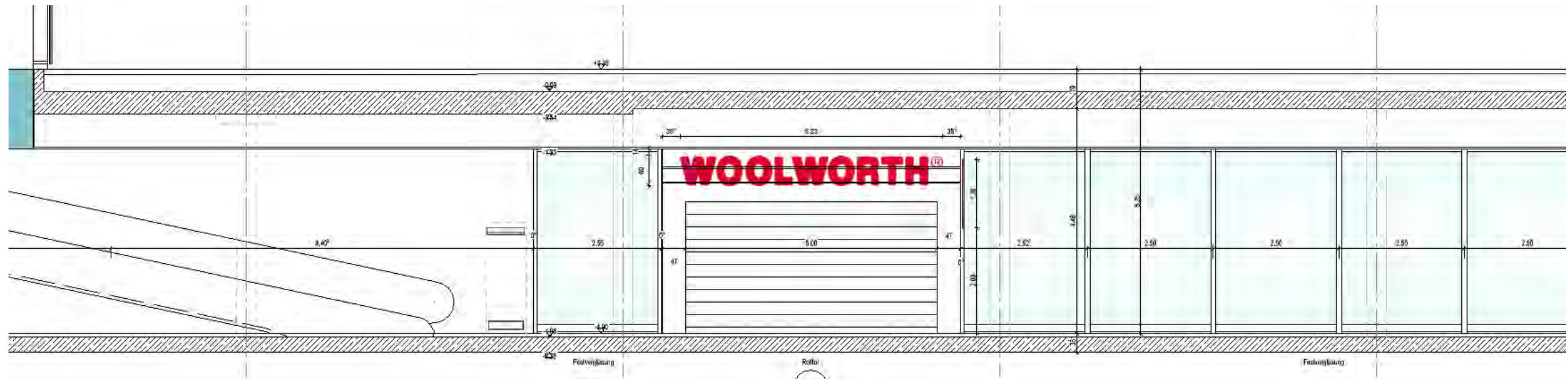




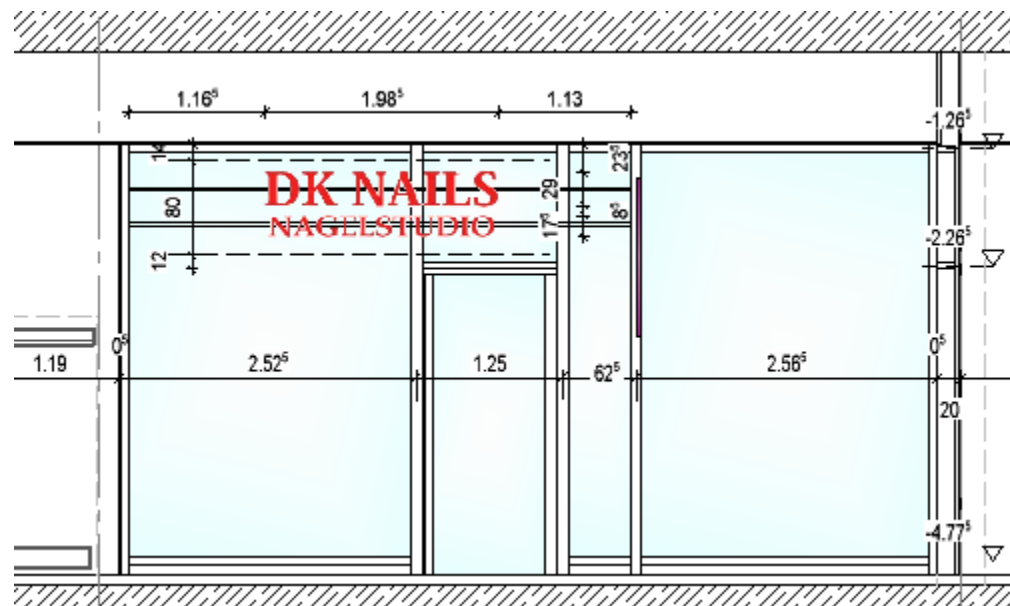
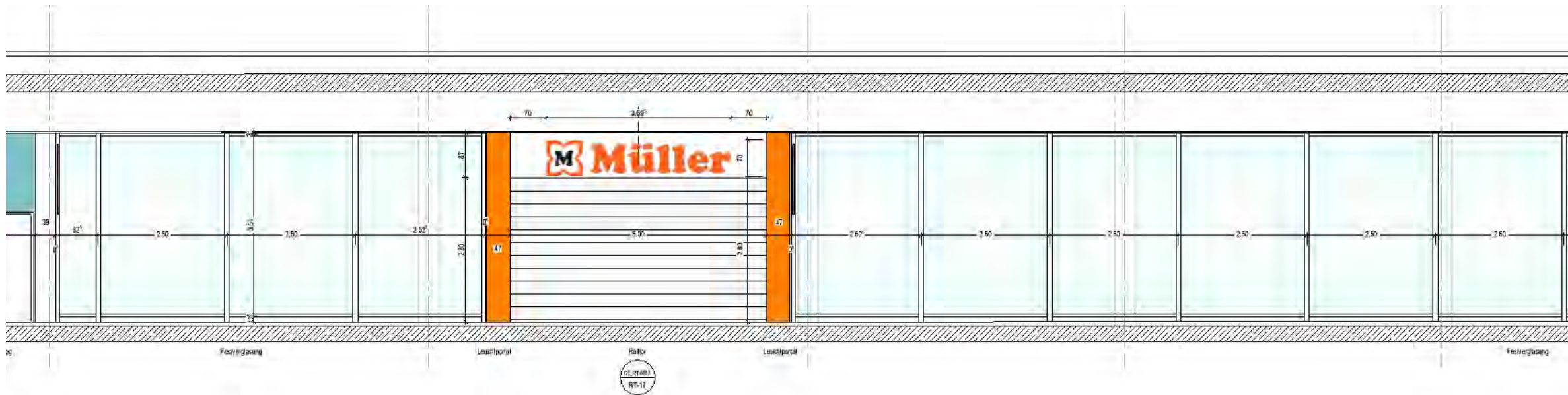
# MALLABWICKLUNG LINKE SEITE



# MALLABWICKLUNG LINKE SEITE



# MALLABWICKLUNG LINKE SEITE



# AUSSTECKER

Die Werbeträger werden auf der Innenfassade montiert und signalisieren dem Kunden innerhalb der Mall, welche Miereinheit noch zu finden ist.

Die Unterkante der Werbeträger liegt auf einer einheitlichen Höhe (2.09m ab OK FFB).

Für jede Miereinheit ist ein Ausstecker vorgesehen.

Zusätzliche Ausstecker werden gebaut, um die kundenwirksamen Funktionen zu signalisieren.

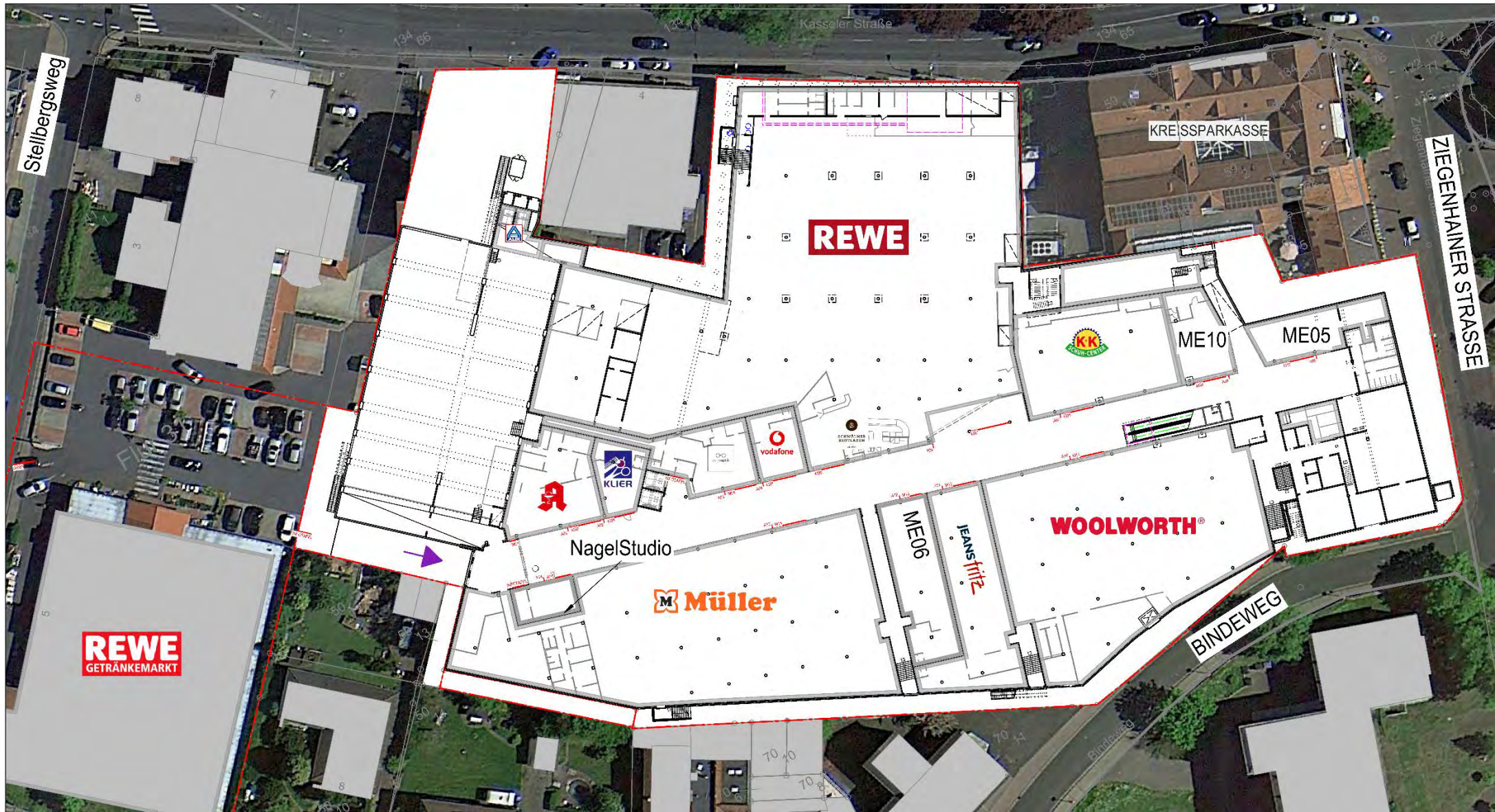


LOGO  
Drehscheibe

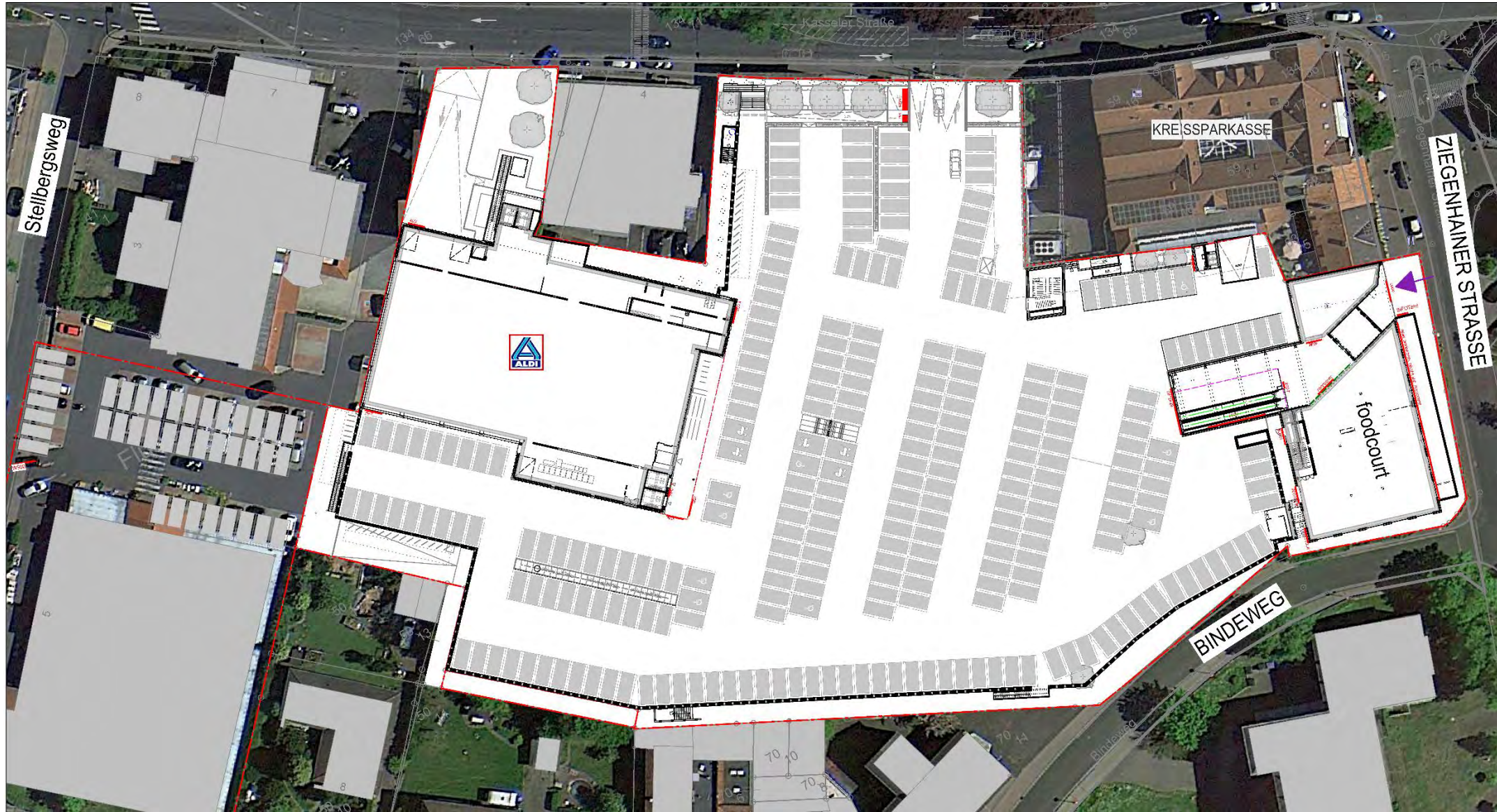




# Drehscheibe







Schoofs Immobilien GmbH Frankfurt  
Schleussnerstraße 100 - 63263 Neu-Isenburg  
Telefon : 06102 / 8 84 85 0 Fax: 06102 / 8 84 85 25  
E-Mail: [info@schoofs-frankfurt.de](mailto:info@schoofs-frankfurt.de)

