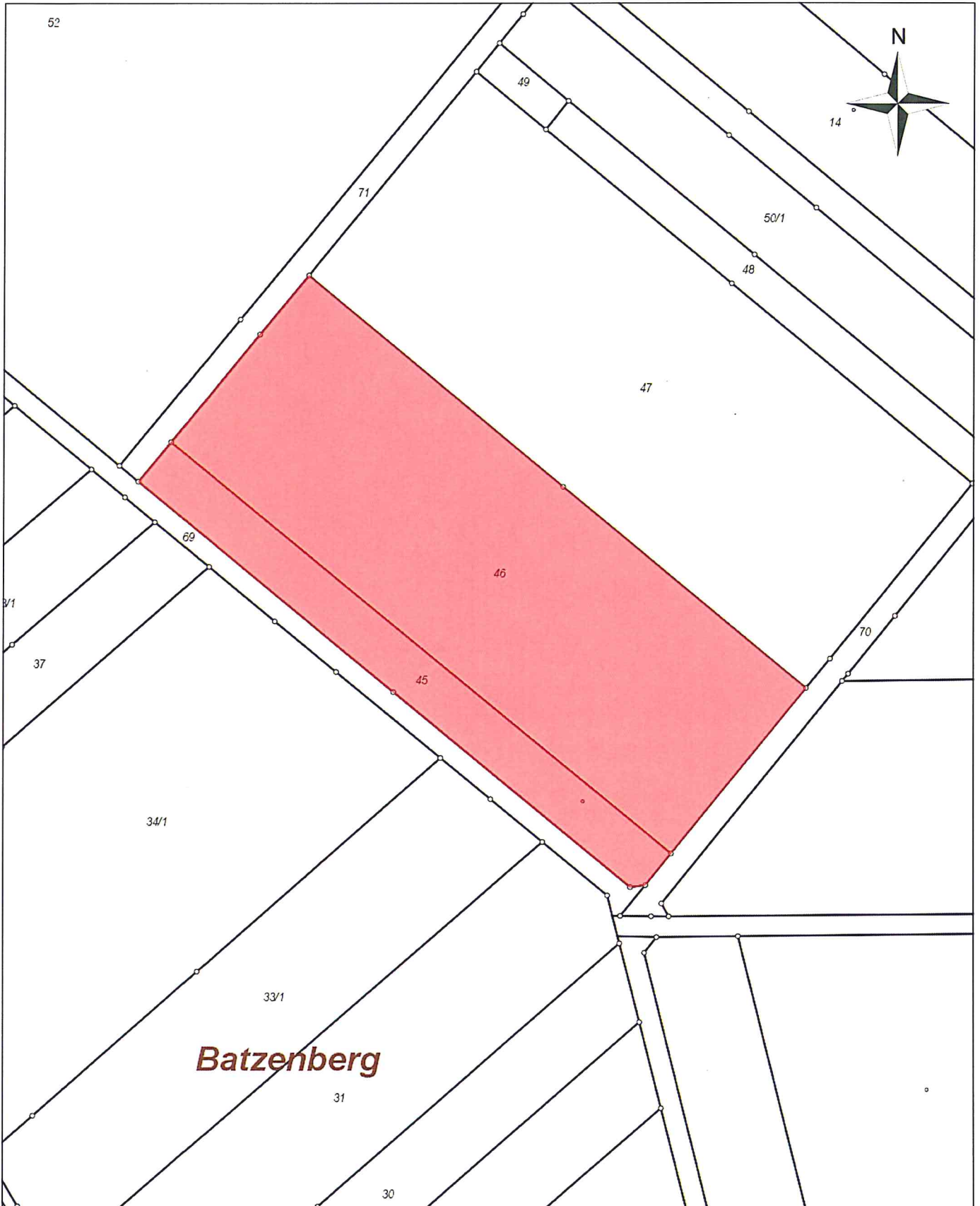


Magistrat der Kreisstadt Homberg (Efze)
Rathausgasse 1
34576 Homberg (Efze)
Tel.: 05681/994-146

Maßstab: 1:7.500
Bearbeiter: Herr Wengerek
Datum: 17.11.2017

ÜBERSICHTSPLAN - Gemarkung Lützelwig
Flur 1, Flurstück 45 und 46

Nur für den internen Gebrauch



Batzenberg



Magistrat der Kreisstadt Homberg (Efze)
 Rathausgasse 1
 34576 Homberg (Efze)
 Tel.: 05681/994-146

Maßstab: 1:1.500
 Bearbeiter: Herr Wengerek
 Datum: 17.11.2017

ÜBERSICHTSPLAN - Gemarkung Lützelwig
 Flur 1, Flurstück 45 und 46

Nur für den internen Gebrauch