

Umgestaltung Stadtpark ‚Alter Friedhof‘ in Homberg (Efze)

06.12.2021



Umgestaltung Stadtpark ‚Alter Friedhof‘ in Homberg (Efze)

06.12.2021

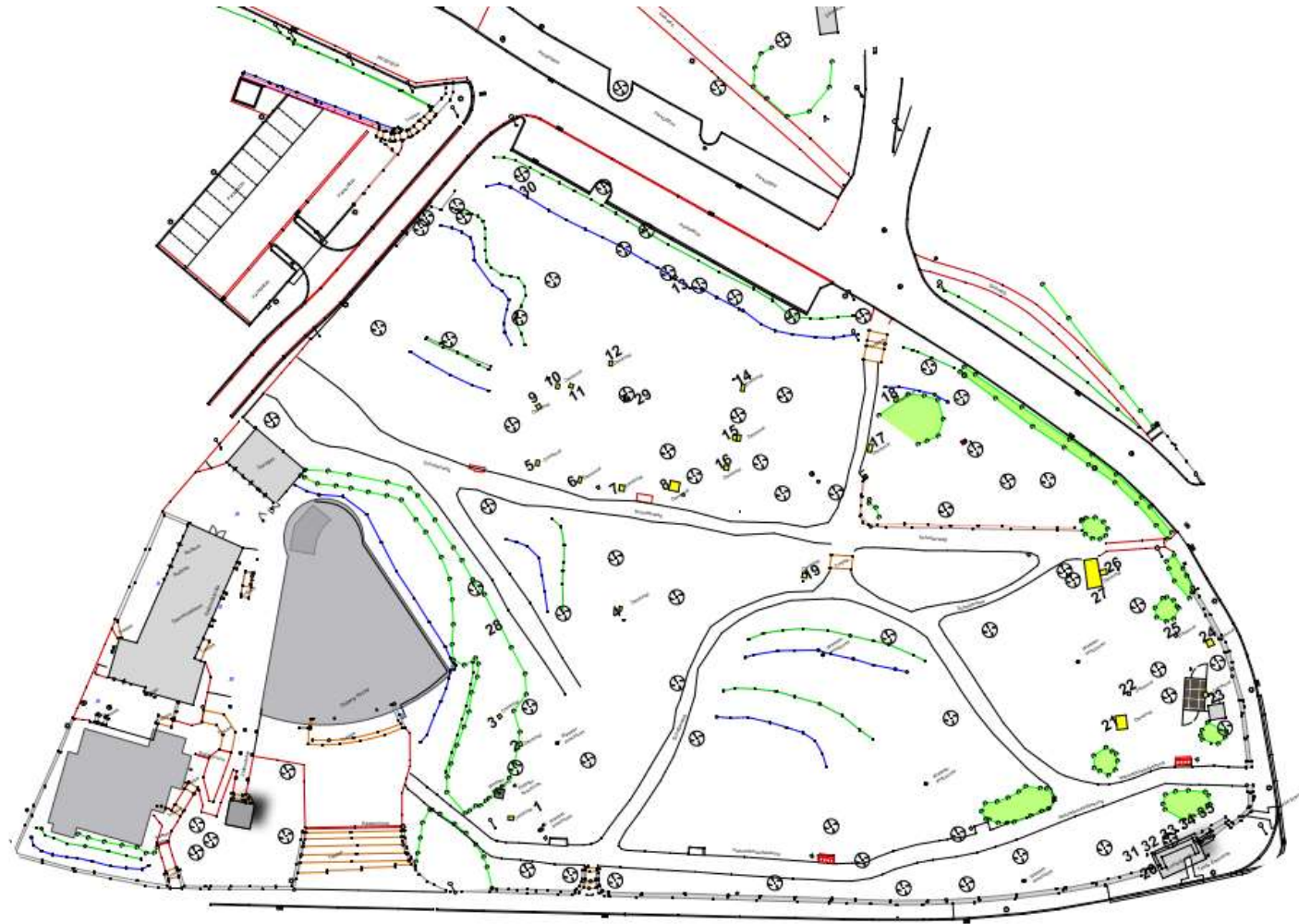
INHALT

1. Bestandsplan
2. Übersichtsplan
3. Bestand & Planung

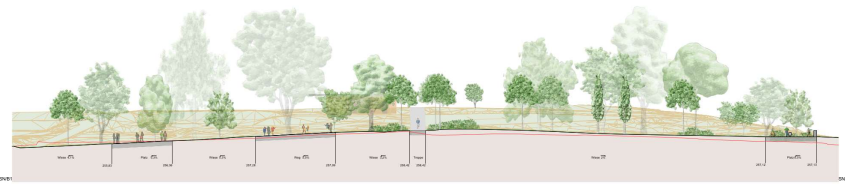
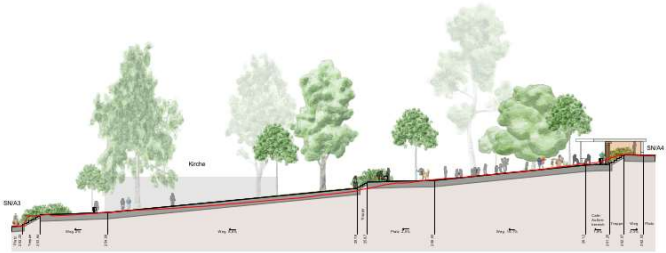
4. Funktionsschema, Beleuchtung, Wege, Denkmäler, Bepflanzung

5. Eingangsbereiche
6. Wegekreuzung Parkmitte
7. Kirchenvorplatz
8. Spielplatz

Bestandsplan



Übersichtsplan



Umgestaltung Stadtpark ‚Alter Friedhof‘ in Homberg (Efze)

06.12.2021

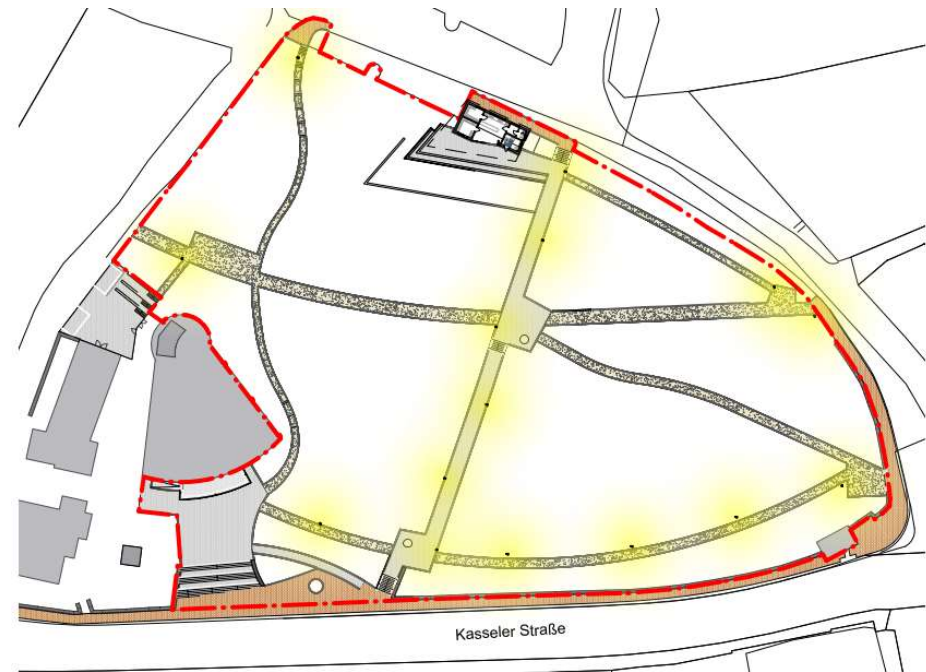
Bestand und Planung



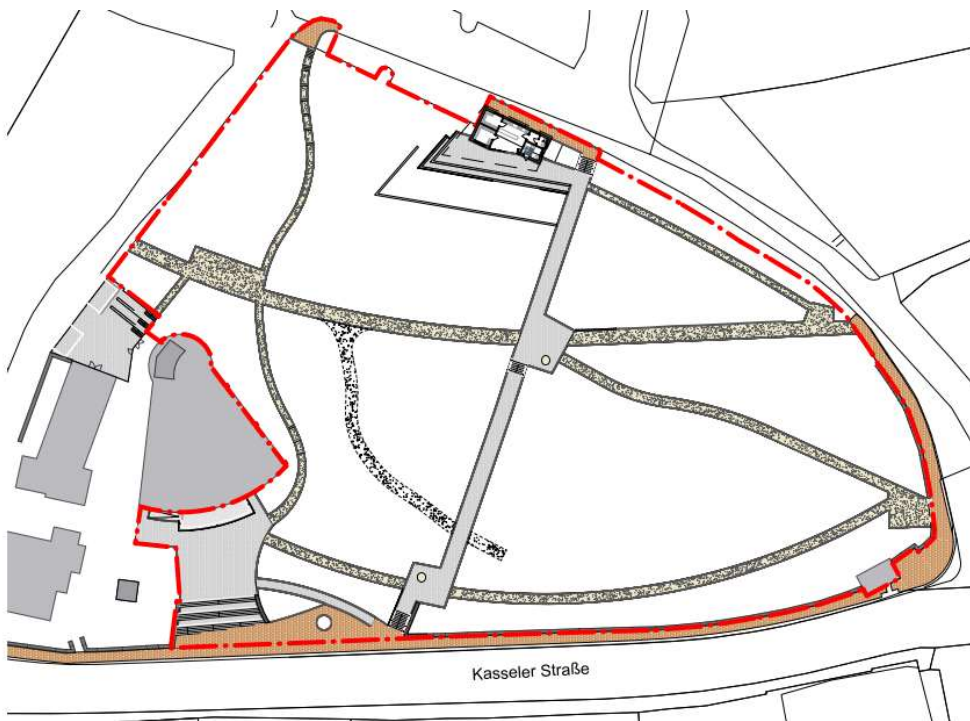
Funktionsschema



Beleuchtung

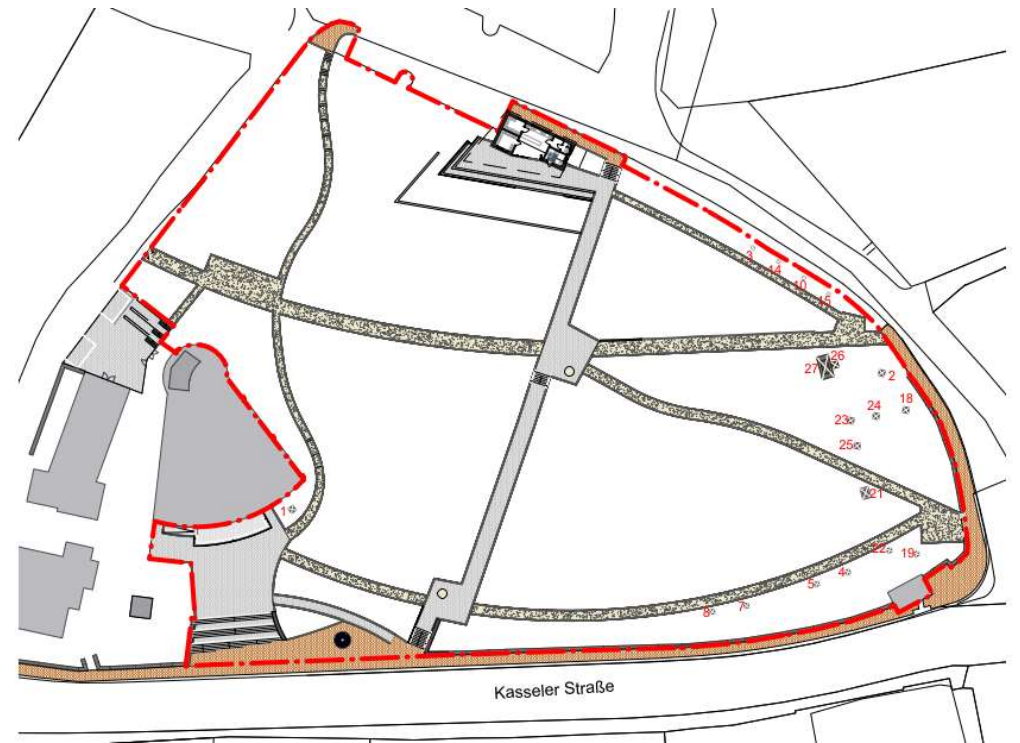


Belagsarten



Umgestaltung Stadtpark ‚Alter Friedhof‘ in Homberg (Efze)

Denkmäler



06.12.2021

Bepflanzung

Baumfällungen

- Baum Nr. 15: Esche, H. 16 m, STU: 60 cm, Fällung wegen Platzbedarf
- Baum Nr. 20: Sommerlinde, H. 12m, STU: 60 cm, Fällung wegen Schaden am Stamm
- Baum Nr. 21: Winterlinde, H. 16 m, STU: 65 cm, Fällung wegen Bodenmodellierung
- Baum Nr. 26: Urweltmammutbaum, H. 15 m, STU: 60 cm, Fällung wegen Platzbedarf
- Baum Nr. 45: Esche, H. 22m, STU: 65 cm, Fällung wegen Schaden in der Krone
- Baum Nr. 47: Ahorn, H. 6 m, STU: 65 cm, Fällung wegen Bodenmodellierung
- Baum Nr. 53: Robinie, H. 16 m, STU: 100 cm, Fällung wegen Platzbedarf
- Baum Nr. 54: Robinie, H. 13 m, STU: 45 cm, Fällung wegen Platzbedarf
- Baum Nr. 60: Eibe H. 9m, STU: 30 cm, Fällung wegen Platzbedarf

Hecke/Strauchfläche

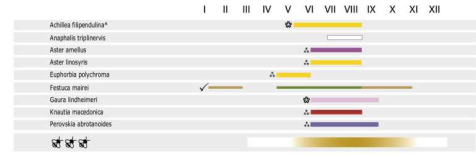
- Crataegus monogyna - Eingriffliger Weißdorn
- Prunus spinosa - Schlehe
- Rosa canina - Hundstrose
- Eucynymus europaea - Pfaffenhütchen
- Berberis vulgaris - Gemeine Berberitze
- Cornus mas - Kornelkirsche
- Pyracantha coccinea 'Aralolica' - Feuerdorn
- Philadelphus hybr. 'Belle Etoile' - Pfleierstrauch

Neupflanzung Gehölze

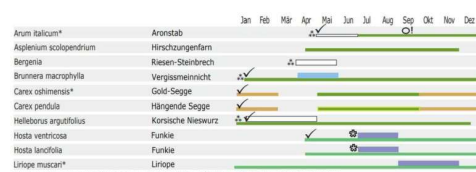
- CBE: Hainbuche - Carpinus Betulus
- TCO: Winterlinde - Tilia Cordata
- LST: Amberbaum - Liquidambar Styraciflua
- SAAMA: Mehlbeere - Sorbus Aria Magnifica
- CSA: Esskastanie - Castanea sativa
- GTR: Gleditsie - Gleditsia triacanthos
- QCE: Zerreiche - Quercus cerris
- QRFKO: Säuleneiche - Quercus robur 'Fastigiata Koster'
- SAU: Eberesche - Sorbus aucuparia
- MNIG: Schwarze Maulbeere - Morus nigra
- JNI: Schwarznuß - Juglans nigra
- PNNI: Schwarzkiefer - Pinus nigra
- PAB: Rotfichte - Picea abies
- TBA: Eibe - Taxus Baccata

Frühjahrsblüher

- Tulpa tarda - Zwergstentulpe
- Tulpa turkestanica - Onomen-Tulpe
- Waldsteinia ternata - Goldbeere
- Narcissus 'Toto' - Cyclaminus-Narzisse
- Narcissus 'February Gold' - Cyclaminus-Narzisse
- Corydalis solida ssp. solida 'Mix' - Gefingertes Lorchensporn
- Muscan azureum - Traubenzazinthe
- Galanthus nivalis - Kleines Schneeglockchen
- Scilla bifolia - Zweiblättriger Blaustern
- Crocus chrysanthus 'Green Beauty' - Kleiner Garten-Krokus
- Crocus chrysanthus 'Ard Schenk' - Kleiner Garten-Krokus



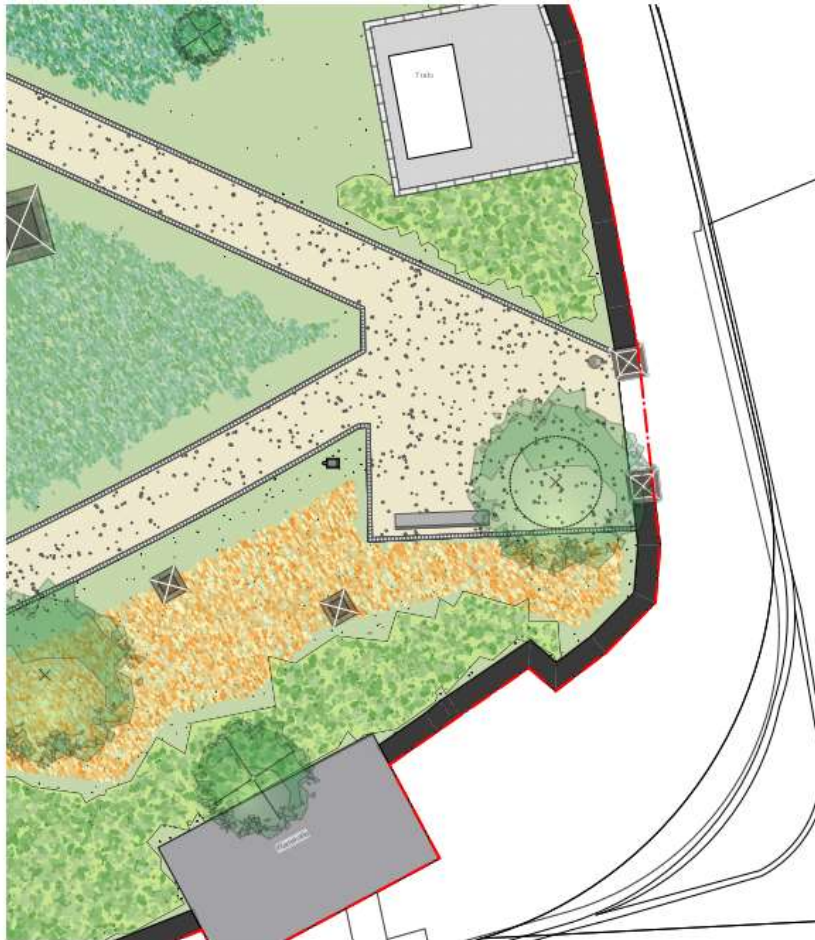
Der Blühzeitkalender gibt einen Eindruck über die Blühdauer und Farbgebung der Mischung. Da unsere Mischungen teilweise bis 49 Arten enthalten, wird hier nur ein Teil davon gezeigt.



Der Ereigniskalender verdeutlicht ausgwählter des Farb- und Blühtenspektrum dieser Staudenmischung. Besonderheiten sind mit folgenden Symbolen hervorgehoben: ● = markante, große Blüte; ▲ = reich blühend; ◊ = Wintergrün; grüner Strich = Blattschönwetter; □ = Fruchtstempel; | = giftig; * Die genaue Sortenbezeichnung ist zur besseren Übersichtlichkeit nicht dargestellt.



Stadteingang



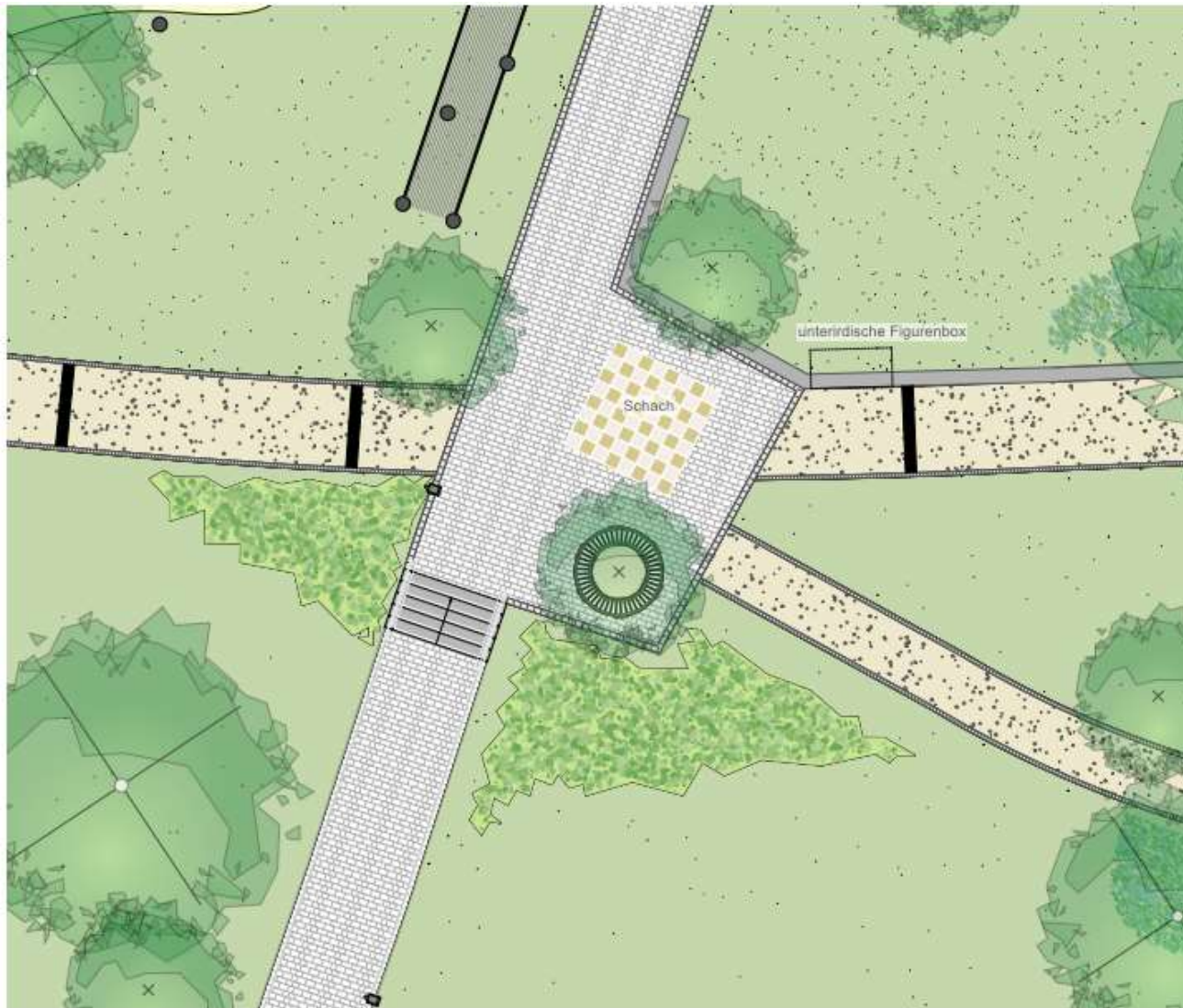
Umgestaltung Stadtpark ‚Alter Friedhof‘ in Homberg (Efze)

Eingang Parkstraße



06.12.2021

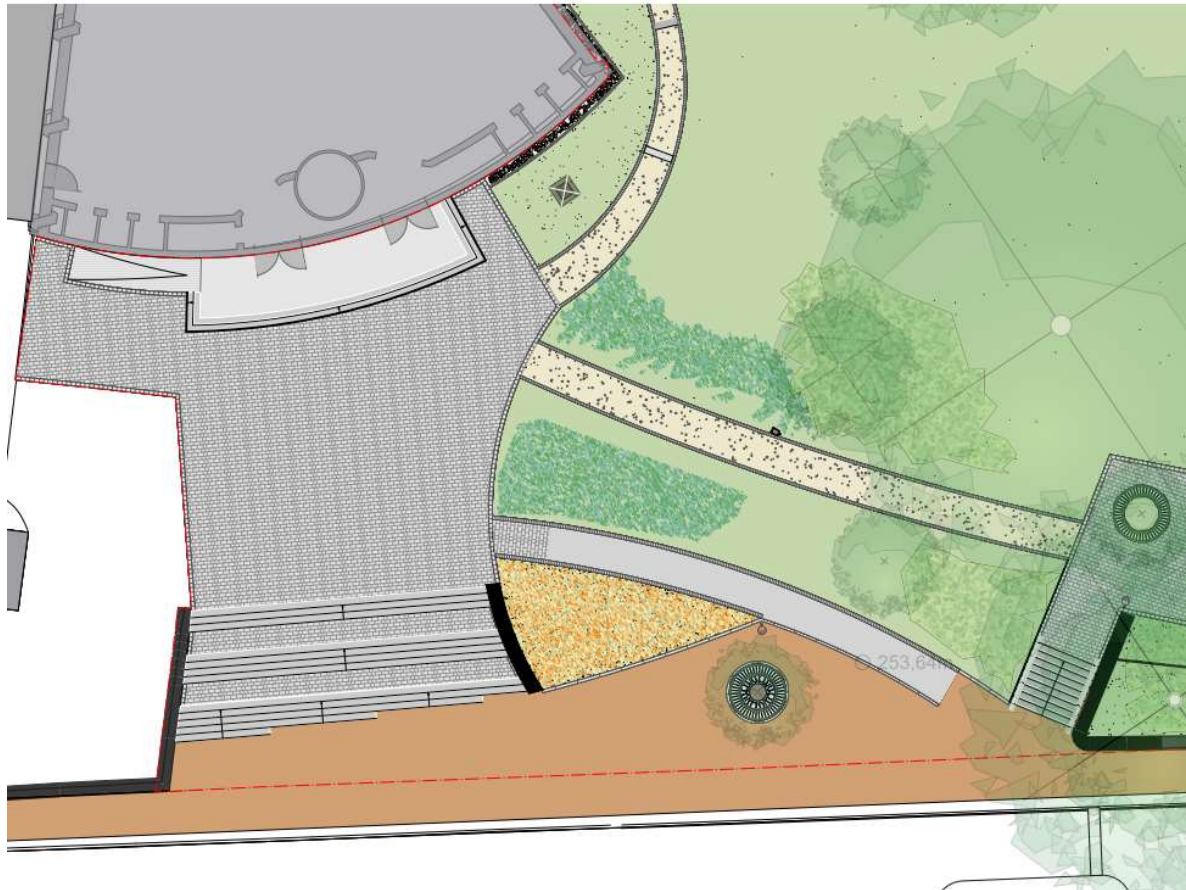
Wegekreuzung Parkmitte



Visualisierung Wegekreuzung

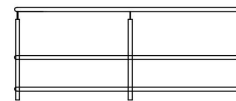
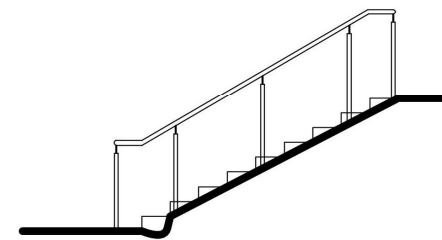
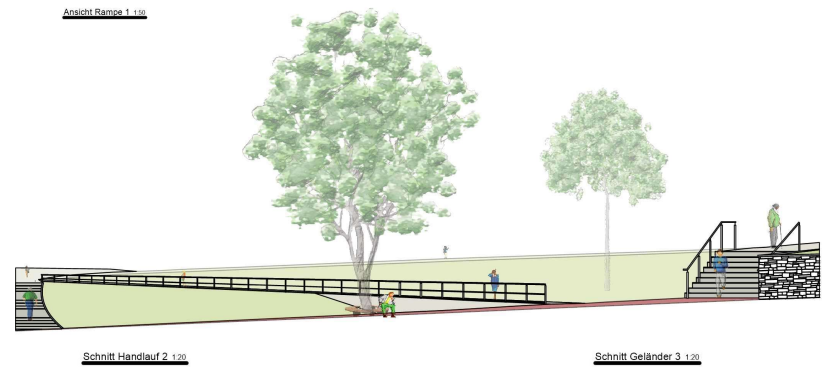


Kirchenvorplatz



Umgestaltung Stadtpark ‚Alter Friedhof‘ in Homberg (Efze)

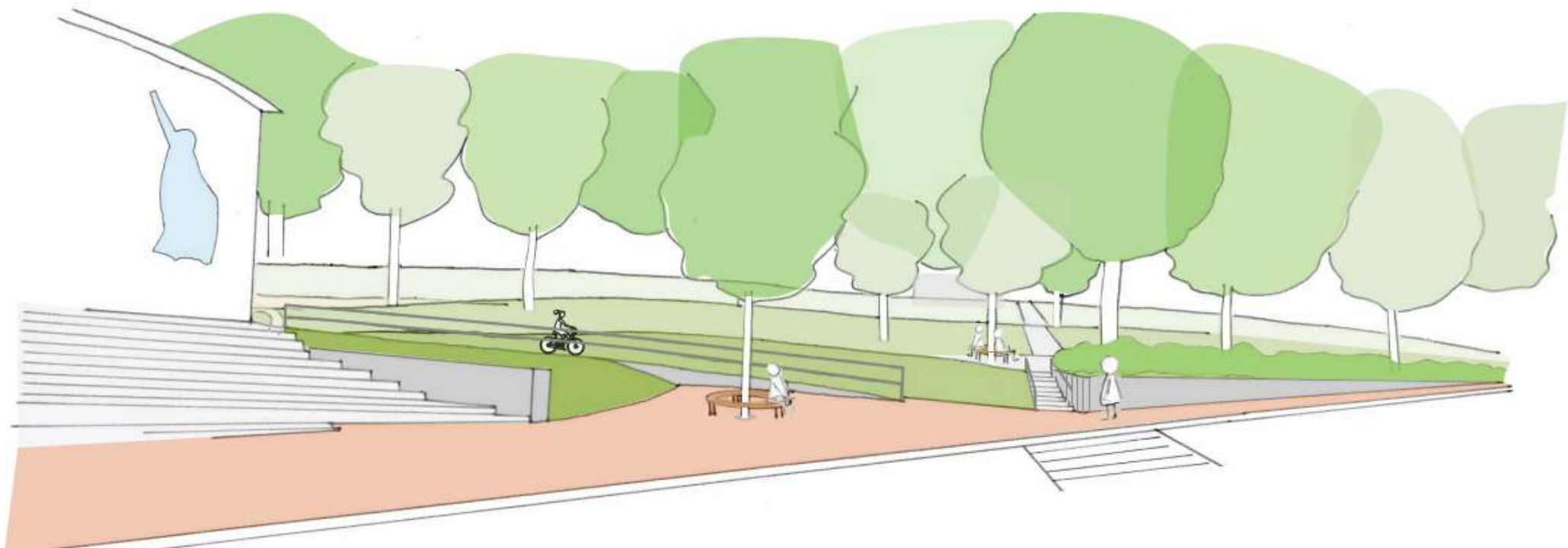
- barrierefreier Übergang zur Kirche



06.12.2021

12

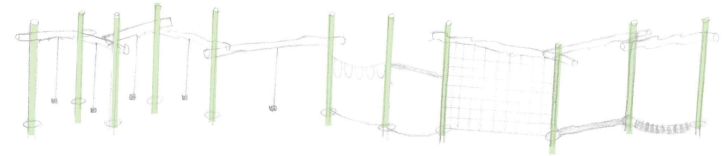
Visualisierung Kasseler Straße



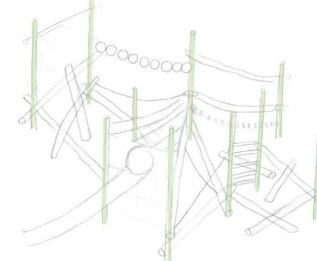
Spielplatz



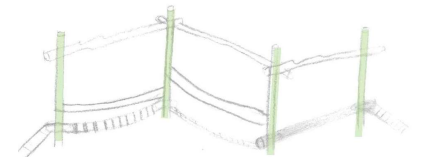
Balancierstrecke



Klettergerüst



Balancierstrecke Kleinkind



Umgestaltung Stadtpark ‚Alter Friedhof‘ in Homberg (Efze)

06.12.2021

Spielplatz



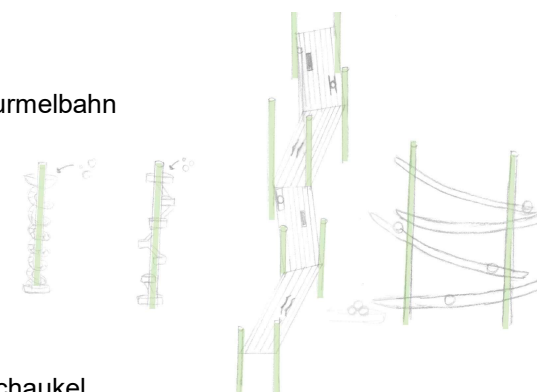
Hängematte



Slackline



Murmelbahn



Schaukel



Umgestaltung Stadtpark „Alter Friedhof“ in Homberg (Efze)

06.12.2021

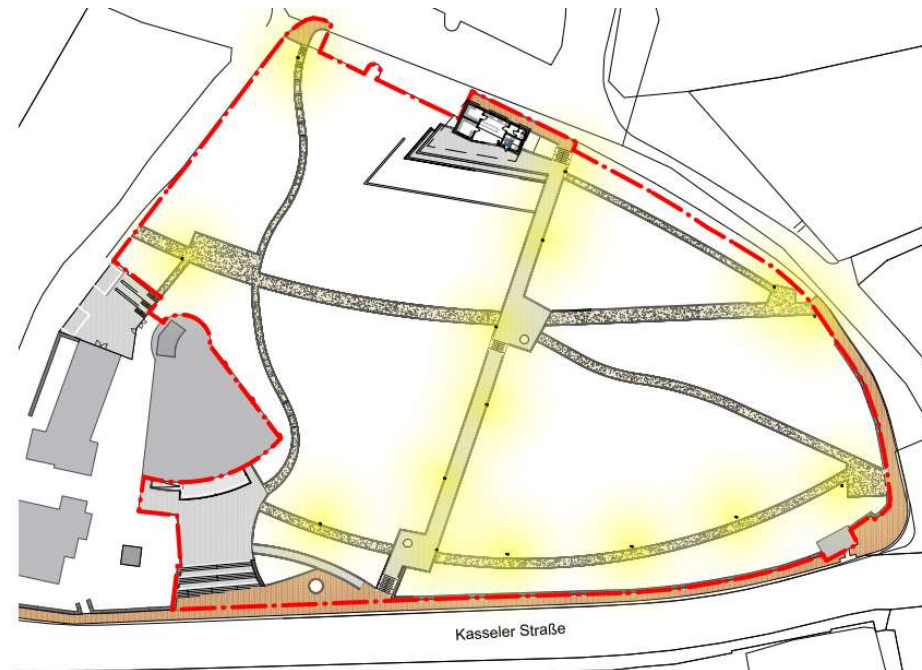
15

Gutachten Kriminalpolizei

Maßnahmen zur Verbesserung der Sicherheit im Park

- verbesserte soziale Kontrolle durch Familiencafe
- Abstand der Sträucher von Wegen erhöht
- Höhe von Strauchfläche in Teilbereichen verringert
- hoher Anteil von dornigen Sträuchern bei Artenauswahl
- Erhöhung der Anzahl der Leuchten
 - Beleuchtung der Parkeingänge
 - der Nord-Süd-Verbindung
 - sowie des Weges parallel zur Kasseler Straße
- vandalismussichere Ausstattung

Beleuchtung



Übersichtsplan

