

A photograph of three meerkats on a dirt mound. One meerkat is sitting on the left, looking to the left. Another meerkat is sitting in the middle, looking forward. The third meerkat is standing on the right, looking to the right. The background is a blurred, dry, brownish landscape.

**KITA OSTERBACH UND MARDORF  
SACHSTANDSBERICHT**

20.05.2019



## Themen

- 1. Kita Osterbach**
  - Baufortschritt
  - Zeitplan
  - Kostenentwicklung



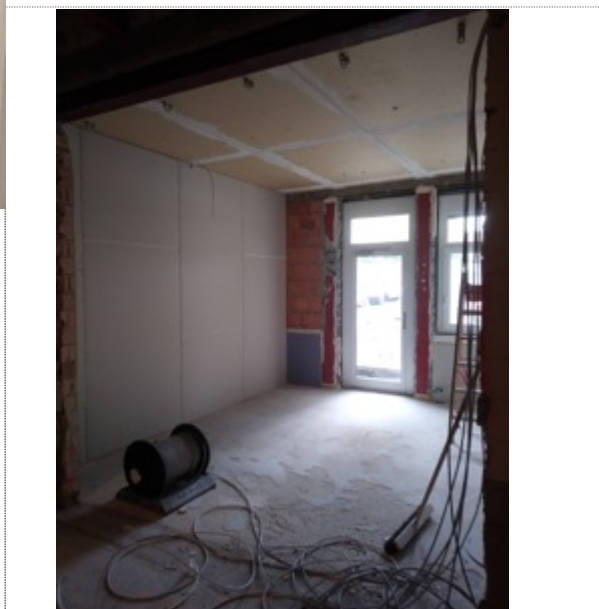
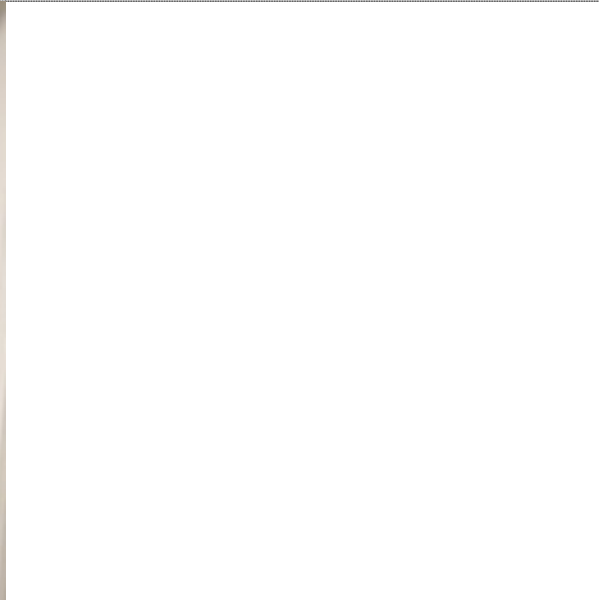
- 2. Kita Mardorf**
  - Baufortschritt
  - Zeitplan
  - Kostenentwicklung











Datei: Bauzeitenplan KITA Osterbach 12.06.18.PPL						Bauzeitenplan															Seite 1 von 1				
Projektnummer:						KITA Osterbach BA III																			
						2019																			
						Mai				Juni				Juli				August							
Pos	Vorgang	Dauer	Start	Ende	Unternehmer	KW 19	KW 20	KW 21	KW 22	KW 23	KW 24	KW 25	KW 26	KW 27	KW 28	KW 29	KW 30	KW 31	KW 32	KW 33					
1	Elektro Rohinstallation	14at	Mo, 13.05.19	Fr, 31.05.19	Elektro		14at																		
2	Trockenbau Vorwand + Wände schließen	3at	Do, 16.05.19	Mo, 20.05.19	Trockenbau		3at																		
3	Putz- und Malerarbeiten	18at	Mo, 20.05.19	Fr, 14.06.19	Putzer und Maler		18at																		
4	Boden spachteln	4at	Mo, 27.05.19	Fr, 31.05.19	Bodenbelag			4at																	
5	Bodenbelagsarbeiten	13at	Di, 11.06.19	Fr, 28.06.19	Bodenbelag					13at															
6	Abgehängte Decken	7at	Di, 11.06.19	Mi, 19.06.19	Trockenbau					7at															
7	Fertigmontage Elektro	8at	Mo, 24.06.19	Mi, 03.07.19	Elektro								8at												
8	Fertigmontage HLS	8at	Mo, 24.06.19	Mi, 03.07.19	HLS								8at												
9	Einbau Innentüren	3at	Mo, 01.07.19	Mi, 03.07.19	Innentüren									3at											
10	Einbau WC Trennwände	3at	Mo, 01.07.19	Mi, 03.07.19	WC-Trennwände									3at											
11	Endreinigung	2at	Do, 04.07.19	Fr, 05.07.19	Intern									2at											
12	Möblierung	10at	Mo, 08.07.19	Fr, 19.07.19	Möblierung										10at										
13	Umzug intern	5at	Mo, 15.07.19	Fr, 19.07.19	Intern											5at									
14	Schließungszeit Kindertagesstätte	15at	Mo, 22.07.19	Fr, 09.08.19	ALLE													15at							
15	Mängelbeseitigung / Restarbeiten alle Bauabschnitte	15at	Mo, 22.07.19	Fr, 09.08.19	ALLE													15at							
16	Außenputz	45at	Di, 23.04.19	Fr, 28.06.19	Außenputz	45at																			
17	Vordächer Stahlbau	18at	Mo, 20.05.19	Fr, 14.06.19	Vordach Stahl		18at																		
18	Vordächer Holzbau	33at	Mo, 03.06.19	Fr, 19.07.19	Vordach Holz			33at																	
19	Außenanlagen	47at	Mo, 27.05.19	Fr, 02.08.19	Außenanlage		47at																		
20	Abschluss der Maßnahmen	1at	Fr, 09.08.19	Fr, 09.08.19																	◆ 1at				

erstellt mit: PPS-Plan 516 (0.0.0) - Serien-Nr.: 1842 - Lizenz: KITA Osterbach, Fritzlar

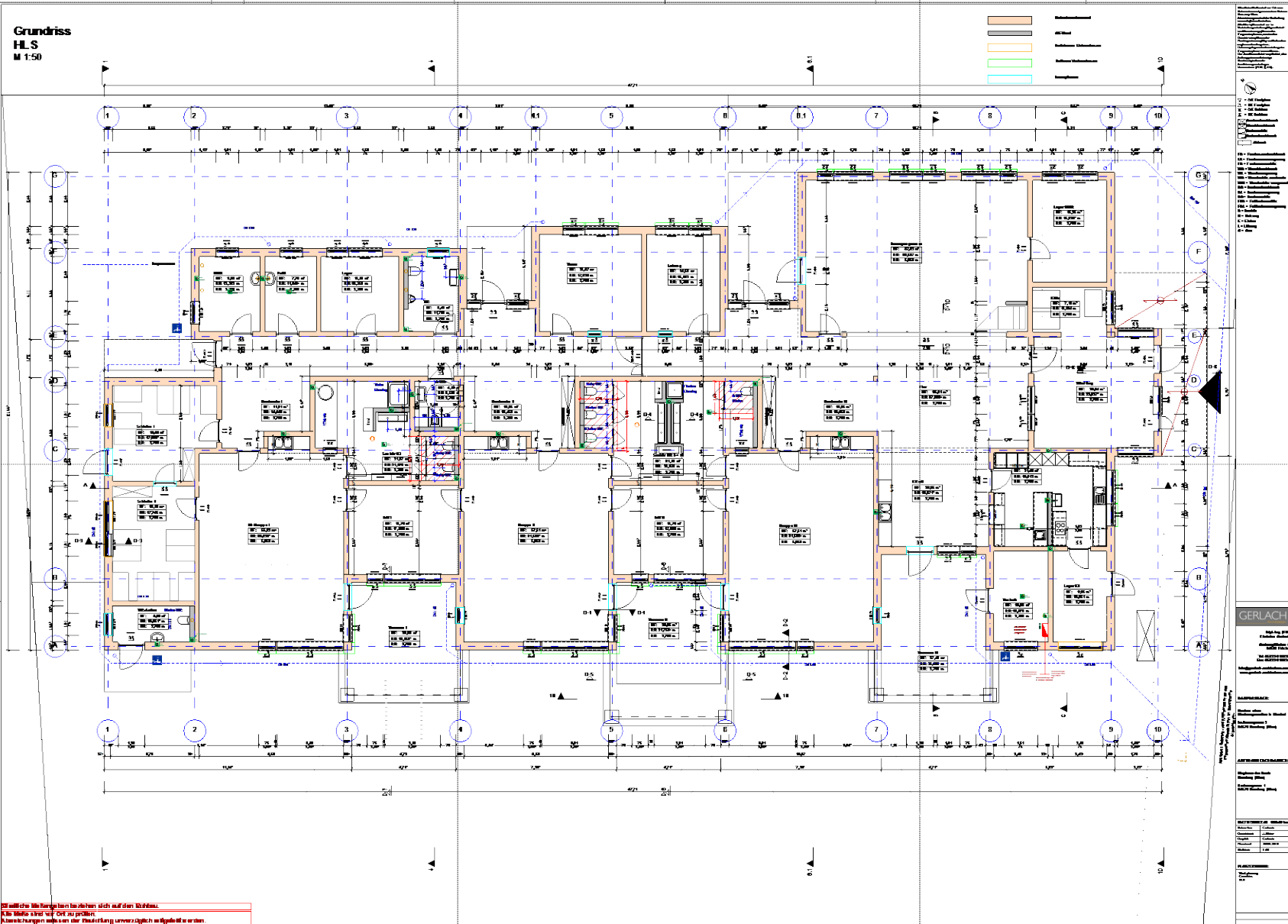
Projektzeitrahmen von Di, 01.05.18 bis Sa, 31.08.19  
 Kalender: Hessen (eingeteilt)  
 Druckdatum: 17.05.2019 12:56  
 Füller:  
 Bearbeiter:

**Gerlach**  
 Grabengäßchen 6  
 D-34560 Fritzlar  
 Tel. +49 5622 918823  
 Fax +49 5622 918824  
 e-Mail: [info@gerlach-architekten.com](mailto:info@gerlach-architekten.com)

Im Budget!



Grundriss  
HLS  
M 1:50



Wichtige Anmerkungen befinden sich auf dem Klappzettel.  
 Alle Maße sind vor Ort zu prüfen.  
 Änderungen müssen über die Projektleitung unverzüglich in Schriftform werden.

1. Maßstab: 1:50  
 2. Blatt: 1 von 1  
 3. Projekt: KITA Mardorf  
 4. Auftraggeber: [unlesbar]  
 5. Entwurfsdatum: 20.05.2019  
 6. Zeichner: [unlesbar]  
 7. Prüfer: [unlesbar]  
 8. Freigegeben: [unlesbar]

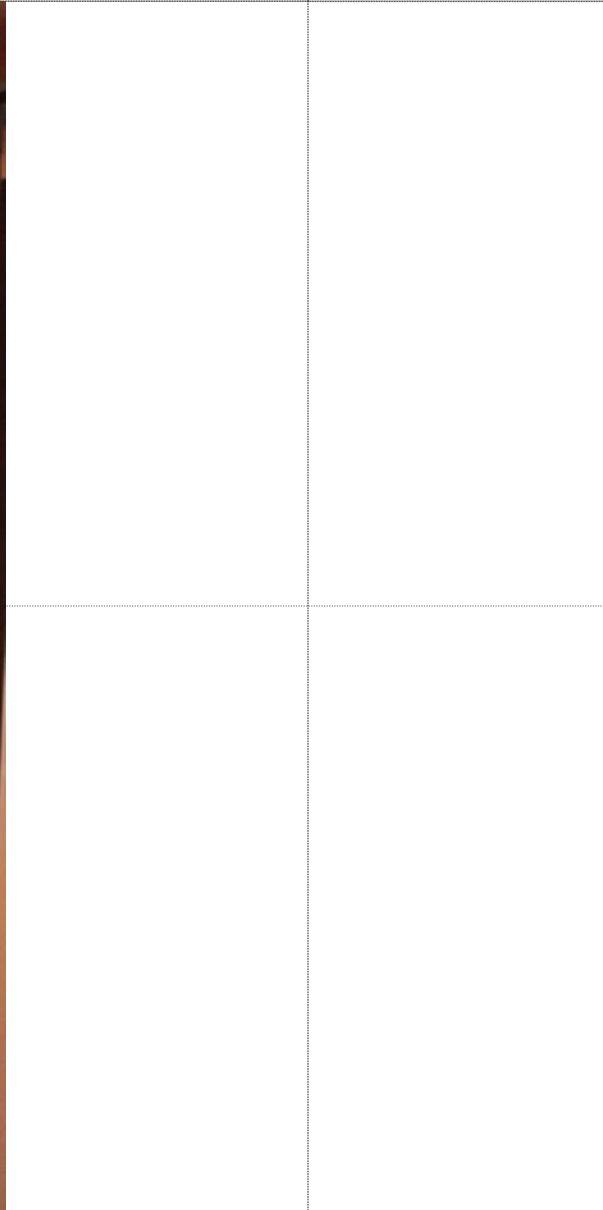
**GERLACH**

1. Max. Prof. 2014  
 2. Max. Prof. 2014  
 3. Max. Prof. 2014  
 4. Max. Prof. 2014  
 5. Max. Prof. 2014  
 6. Max. Prof. 2014  
 7. Max. Prof. 2014  
 8. Max. Prof. 2014  
 9. Max. Prof. 2014  
 10. Max. Prof. 2014













Datei: KITA Mardorf 15.04.2019 PPM		Bauprojektplanung														Seite: 1 von 1			
Projektnummer:		Neubau KITA Mardorf																	
		Mai 2019			Juni 2019				Juli 2019				August 2019						
		KW 20	KW 21	KW 22	KW 23	KW 24	KW 25	KW 26	KW 27	KW 28	KW 29	KW 30	KW 31	KW 32	KW 33	KW 34	KW 35	KW 36	
Pos	Vorgang	Dauer	Start	Ende	Unternehmer														
13	Estricharbeiten: Dämmung auslegen	2at	Mo, 20.05.19	Di, 21.05.19	Estrich	Estrich... Mo, 20.05.19													
14	HLS: Auslegen Fußbodenheizung und HK-Leitungen	1at	Mi, 22.05.19	Mi, 22.05.19	HLS	HLS: A... Mi, 22.05.19													
15	Estricharbeiten: Estrich Restflächen	2at	Do, 23.05.19	Fr, 24.05.19	Estrich	Estrichar... 2at													
16	Estrich-Trocknungszeit max. 14 Tage	10at	Fr, 24.05.19	Fr, 07.06.19	Estrich	Estrich-Tr... 10at													
17	Erschließung außen	9at	Mo, 27.05.19	Fr, 07.06.19	Tiefbau	9at													
18	Rohinstallation und Installationen Technikraum	22at	Mo, 27.05.19	Fr, 28.06.19	Elektro	22at													
19	Installationen HLS und Heizung Technikraum	22at	Mo, 27.05.19	Fr, 28.06.19	HLS	22at													
20	Restarbeiten: Schließen von Wänden mit Dämmung	13at	Di, 11.06.19	Fr, 28.06.19	Trockenbau	13at													
21	Trockenbauarbeiten: Alle Wände beplanken	9at	Mo, 17.06.19	Fr, 28.06.19	Trockenbau	Trockenbauarbeiten: Alle Wände bepla... 9at													
22	Innenfensterbänke	8at	Mo, 24.06.19	Mi, 03.07.19	Fenster & Türen	8at													
23	Malerarbeiten innen, Tapeten und Anstrich	20at	Mo, 24.06.19	Fr, 19.07.19	Maler Innen	Malerarbeiten innen, Tapeten und Anstrich 20at													
24	Trockenbauarbeiten: Akustikdecken einbauen, Deckenleuchten	8at	Mi, 26.06.19	Fr, 05.07.19	Trockenbau	Trockenbauarbeiten: Akustikdecken einbauen, Dec... 8at													
25	Gruppenraum: Dämmung auslegen	2at	Mo, 08.07.19	Di, 09.07.19	Estrich	2at													
26	Gruppenraum: Fußbodenheizung legen	2at	Mi, 10.07.19	Do, 11.07.19	HLS	2at													
27	Gruppenraum: Estrich	1at	Fr, 12.07.19	Fr, 12.07.19	Estrich	1at													
28	Gruppenraum: Estrich Trockenzeit	10at	Mo, 15.07.19	Fr, 26.07.19	Estrich	10at													
29	Fliesenarbeiten Sanitär	15at	Mo, 01.07.19	Fr, 19.07.19	Fliesen	15at													
30	Boden vollflächig spachteln	10at	Mo, 01.07.19	Fr, 12.07.19	Boden	10at													
31	Elektroarbeiten: Fertigmontage	15at	Mo, 15.07.19	Fr, 02.08.19	Elektro	Elektroarbeiten: Fertigmontage 15at													
32	Einbau Bodenbeläge	20at	Mo, 15.07.19	Fr, 09.08.19	Boden	Einbau Bodenbeläge 20at													
33	Gruppenraum: Boden spachteln	5at	Mo, 29.07.19	Fr, 02.08.19	Boden	Gruppenraum: Boden spachteln 5at													
34	Schreinerarbeiten: Zimmertüren	5at	Mo, 05.08.19	Fr, 09.08.19	Fenster & Türen	Schreinerarbeiten: Zimmertüren 5at													
35	Schreinerarbeiten: Einbauschränke	10at	Mo, 05.08.19	Fr, 16.08.19	Fenster & Türen	Schreinerarbeiten: Einbauschränke 10at													
36	WC-Trennwände	3at	Mi, 07.08.19	Fr, 09.08.19	WC-Trennwände	WC-Trennwände 3at													
37	Einbau Küchen	10at	Mo, 12.08.19	Fr, 23.08.19	Küchen	Einbau Küchen 10at													
38	KITA Möblierung	10at	Mo, 12.08.19	Fr, 23.08.19	Möblierung	KITA Möblierung 10at													
39	Restarbeiten und Mängelbeseitigung (Fimen)	5at	Mo, 19.08.19	Fr, 23.08.19	Alle	Restarbeiten und Mängelbeseitigung (Fimen) 5at													
40	Endreinigung	2at	Mo, 26.08.19	Di, 27.08.19	Reinigung	Endreinigung 2at													
41	Einräumen und Vorbereitung Eröffnung (intern)	5at	Mo, 26.08.19	Fr, 30.08.19		Einräumen und Vorbereitung Eröffnung (intern) 5at													
42	Außenfassade: Putz und Anstrich	30at	Mo, 20.05.19	Mi, 03.07.19	Maler außen	Auß... 30at													
43	Stahlbau und Sonnensegel	15at	Mo, 03.06.19	Di, 25.06.19	Stahlbau	Stahlbau und Sonnen... 15at													
44	Außenanlagen: KITA Gelände	34at	Di, 11.06.19	Mo, 29.07.19	Außenanlage	Außenanlagen: KITA Gelände 34at													
45	Zaunanlage	10at	Mo, 05.08.19	Fr, 16.08.19	Zaun	Zaunanlage 10at													
46	Eröffnung	1at	Mo, 02.09.19	Mo, 02.09.19		Eröffnung 1at													

KITA MARDORF 15.04.2019 PPM

Projektzeiträume von Sa, 01.09.18 bis So, 06.10.19  
 Kalender: Hessen (ungeachtet)  
 Druckdatum: 17.05.2019 12:09  
 Füller:  
 Bearbeiter:

Gerlach  
 Grabengäßchen 6  
 D-34560 Fritzlar  
 Tel. +49 5622 918823  
 Fax +49 5622 918824  
 e-Mail: info@gerlach-architekten.com



Im Budget!

