

Alexander Franiel
Dipl.-Ing. Architekt

Elfriede-Scholz-Str. 4
409078 Osnabrück

Tel.: 01523/3609605
Mail: a.franiel@online.de

„Ehemaliges Rüstzeitheim Hülsa“
Nutzungskonzept der Firma promota.de
Unterkunftsgebäude für firmeneigene Mitarbeiter
Rippersweg 21
34576 Homberg (Efze)

Die Firma promota.de ist ein bundesweit tätiges Dienstleistungsunternehmen, das im für seine verbundenen Unternehmen wichtige Zentralfunktionen übernimmt. Dazu gehört auch die Bereitstellung von Immobilien für die einzelnen operativ tätigen Gesellschaften.

Die scs supply chain solutions gmbh mit Sitz in Bamberg (nachfolgend scs genannt) erbringt mit mehr als 1.000 Mitarbeitern im Einzugsgebiet Hessen, Thüringen, Nordrhein-Westfalen und Südniedersachsen für verschiedene namhafte Kunden umfangreiche Dienstleistungen in den Bereichen Produktion und Logistik.

Um das steigende Arbeitsvolumen ihrer Partner auch zukünftig pünktlich und einwandfrei erbringen zu können, ist die scs darauf angewiesen, geeignete Arbeitskräfte aus anderen Teilen der Bundesrepublik und der EU in der Region einzusetzen, damit wird einen Beitrag geleistet, die Wertschöpfung der lokal ansässigen Arbeitgeber vor Ort zu sichern.

In diesem Zusammenhang wird das oben genannte Objekt von der promota.de an das verbundene Unternehmen scs im Rahmen eines Pachtvertrages langfristig überlassen.

Das Konzept der scs sieht eine Nutzung als Arbeiterwohnheim für eigene Werksangehörige vor, eine Überlassung an fremde Dritte ist nicht vorgesehen. Im Detail lässt sich das Nutzungskonzept wie folgt beschreiben:

- Unterbringung von eigenen Mitarbeitern. Die Personen halten sich i.d.R. nur von Montag bis Freitag im Objekt auf.
- Die Mitarbeiter haben ihren Arbeitsort in der Region, dies sind zur Zeit Malsfeld, Staufenberg, Ludwigsau und Bad Hersfeld.
- In dem Objekt sind Sozial- und Aufenthaltsräume nach den Wünschen der Mitarbeiter eingerichtet

Alexander Franiel

Elfriede-Scholz-Str. 4

Tel.: 01523/3609605

Dipl.-Ing. Architekt

409078 Osnabrück

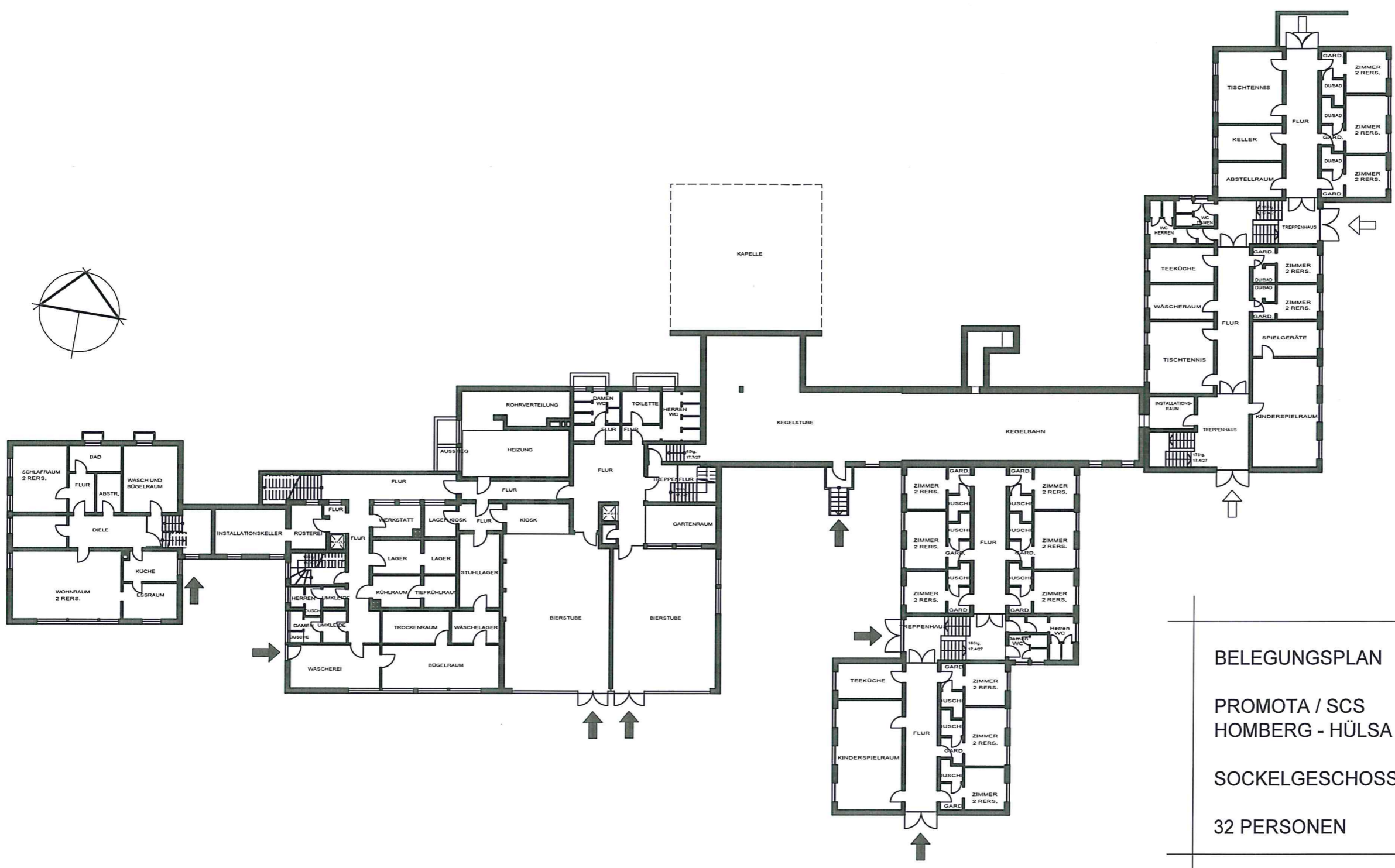
Mail: a.franiel@online.de

- Den Mitarbeiter werden Kochgelegenheiten in Form mehrerer Gemeinschaftsküchen zur Verfügung gestellt, die Verpflegung liegt in der Eigenverantwortung der Mitarbeiter

Alle Zimmer sind mit geeigneten Badezimmern ausgestattet, eine Belegung der Zimmer erfolgt einzeln oder zu zweit.

Die Mitarbeiter werden mit geeigneten Verkehrsmitteln, meist in neunsitzigen Kleinbussen zu Ihren Einsatzorten gefahren, es ist davon auszugehen, dass ca. 10 bis 15 Personen mit Privatfahrzeugen anreisen, die entsprechend am Objekt geparkt werden.

Osnabrück, 19.09.2018



BELEGUNGSPLAN
 PROMOTA / SCS
 HOMBERG - HÜLSA
 SOCKELGESCHOSS
 32 PERSONEN

Homberg / Hülssa - Rippersweg 21
 Belegungspläne

Promota.de
 Puschkinallee 4
 14469 Postdam

Grundriss Sockelgeschoss 17_09_2018
 Massstab 1:333 PL101

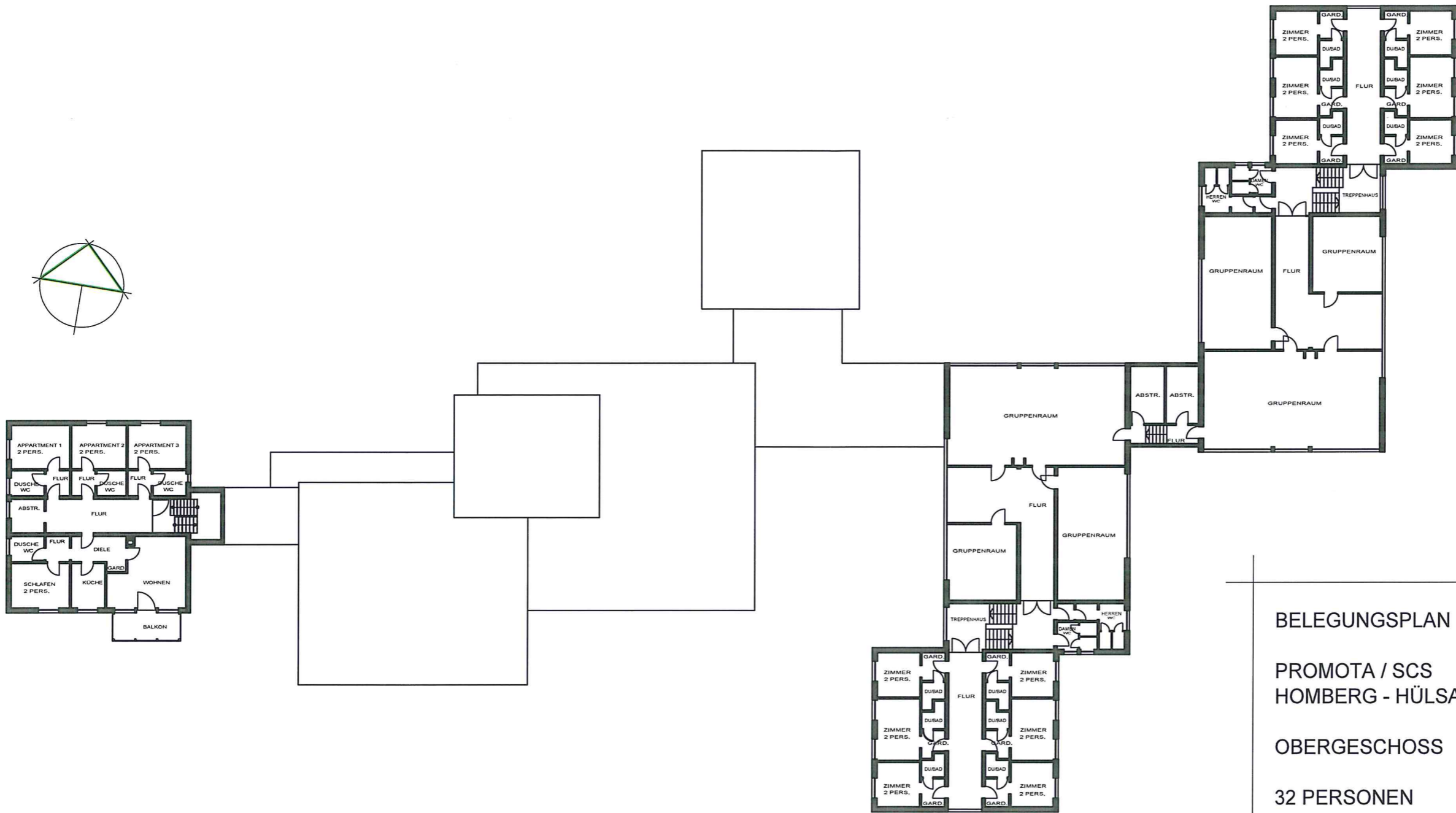
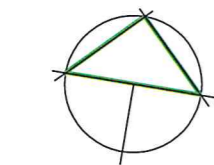
Planung:

Alexander
 Dipl.-Ing.

Franiel
 Architekt

Elfriede-Scholz Str 4
 49078 Osnabrück
 0152/33609605

Telefon



BELEGUNGSPLAN
 PROMOTA / SCS
 HOMBERG - HÜLSA
 OBERGESCHOSS
 32 PERSONEN

Homberg / Hülssa - Rippersweg 21
 Belegungspläne
 Promota.de
 Puschkinallee 4
 14469 Postdam
 Grundriss Obergeschoss 17_09_2018
 Massstab 1:333 PL103

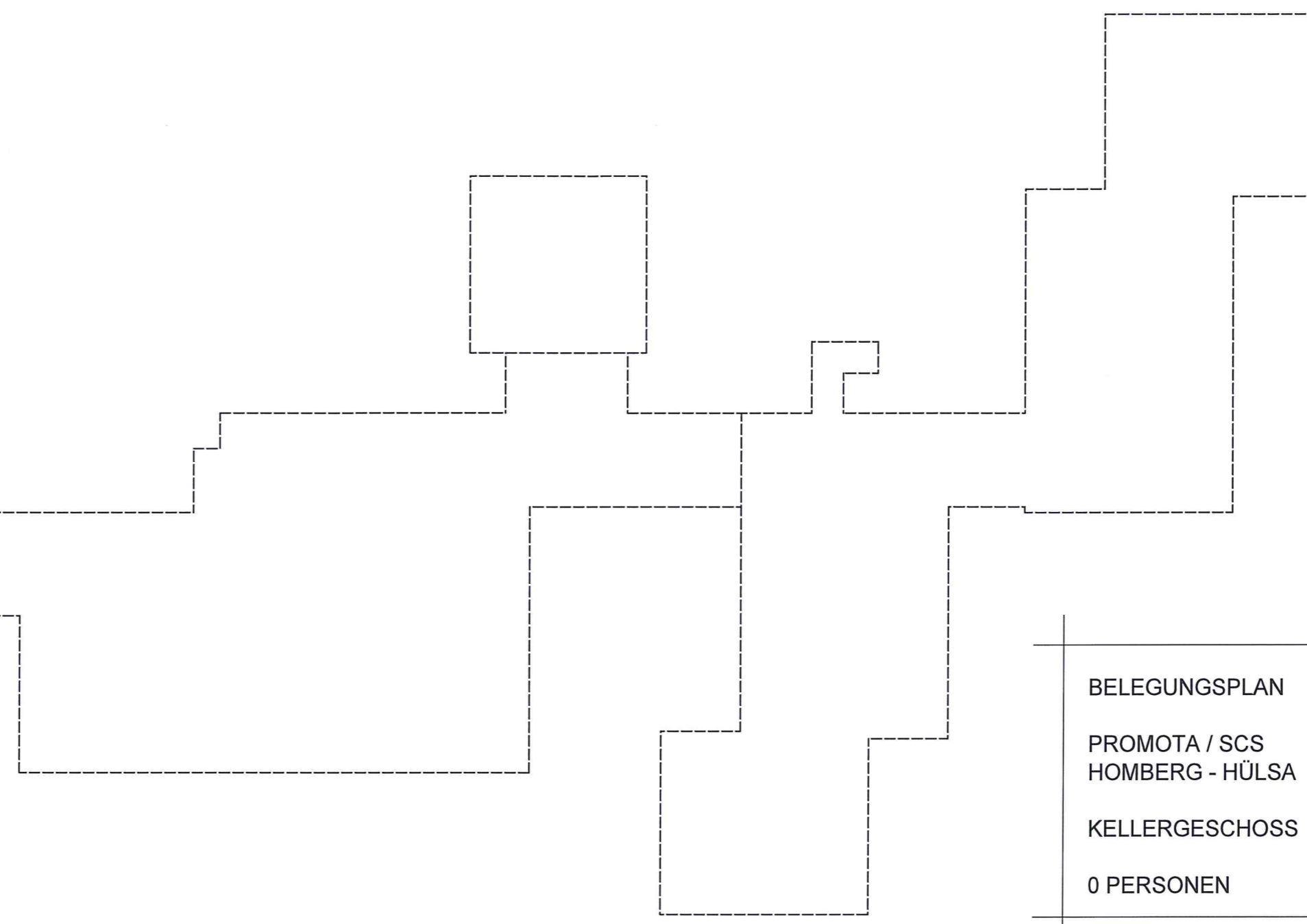
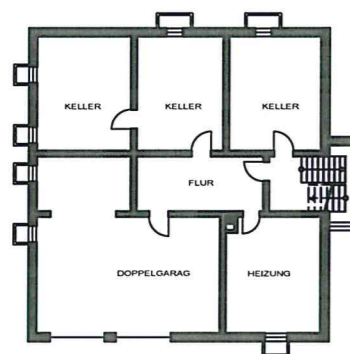
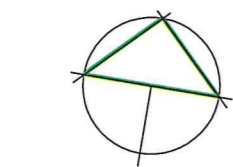
Planung:

Alexander
 Dipl. Ing.

Franiel
 Architekt

Elfriede-Scholz Str 4
 49078 Osnabrück
 0152/33609605

Telefon



BELEGUNGSPLAN
PROMOTA / SCS
HOMBERG - HÜLSA
KELLERGESCHOSS
0 PERSONEN

Homberg / Hülssa - Rippersweg 21
Belegungspläne

Promota.de
Puschkinallee 4
14469 Postdam

Grundriss Kellergeschoss 17_09_2018
Massstab 1:333 PL100

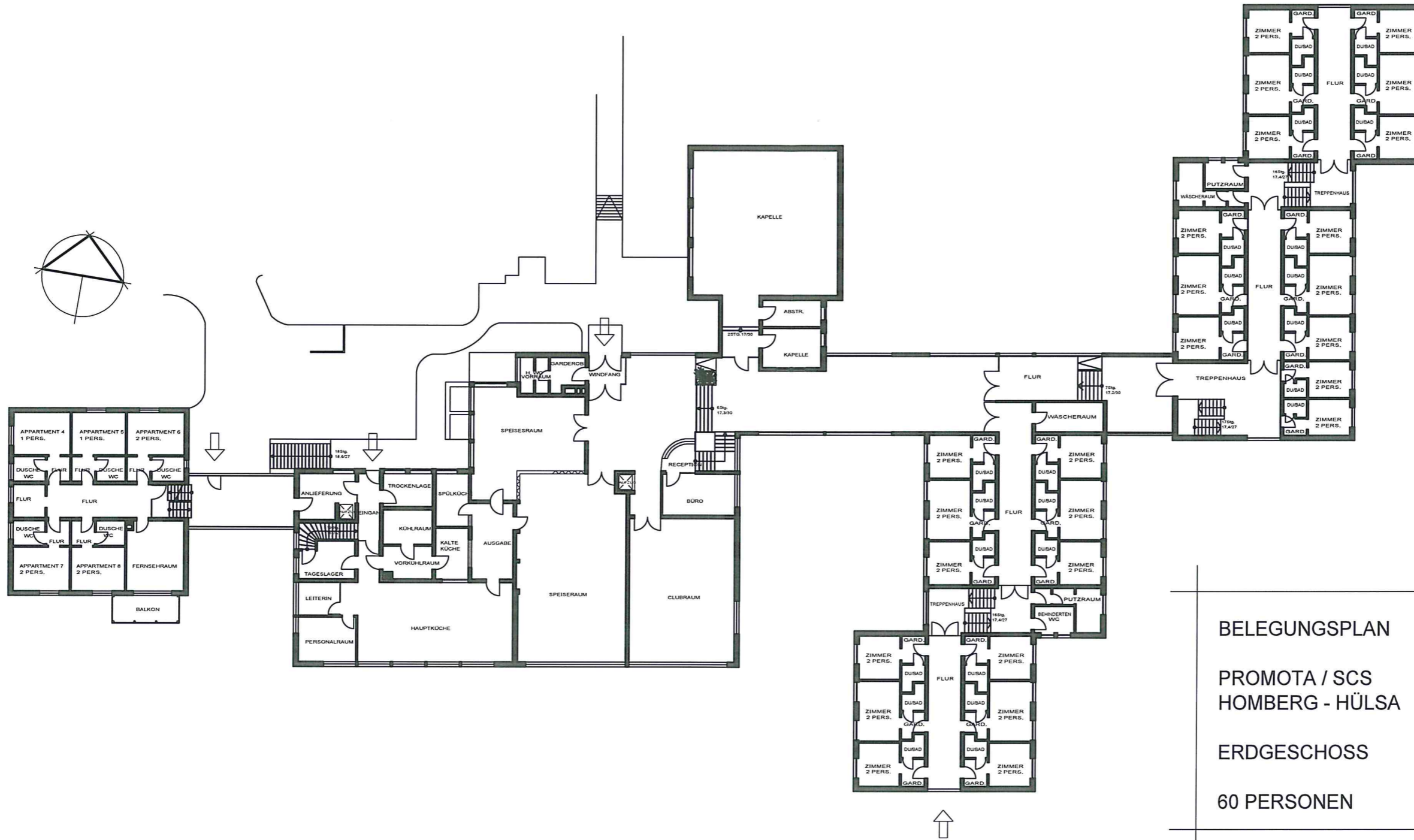
Planung:

Alexander
Dipl. Ing.

Franiel
Architekt

Elfriede-Scholz Str 4
49078 Osnabrück
0152/33609605

Telefon



BELEGUNGSPLAN
 PROMOTA / SCS
 HOMBERG - HÜLSA
 ERDGESCHOSS
 60 PERSONEN

Homberg / Hülssa - Rippersweg 21
 Belegungspläne

Promota.de
 Puschkinallee 4
 14469 Postdam

Grundriss Erdgeschoss 17_09_2018
 Massstab 1:333 PL102

Planung:

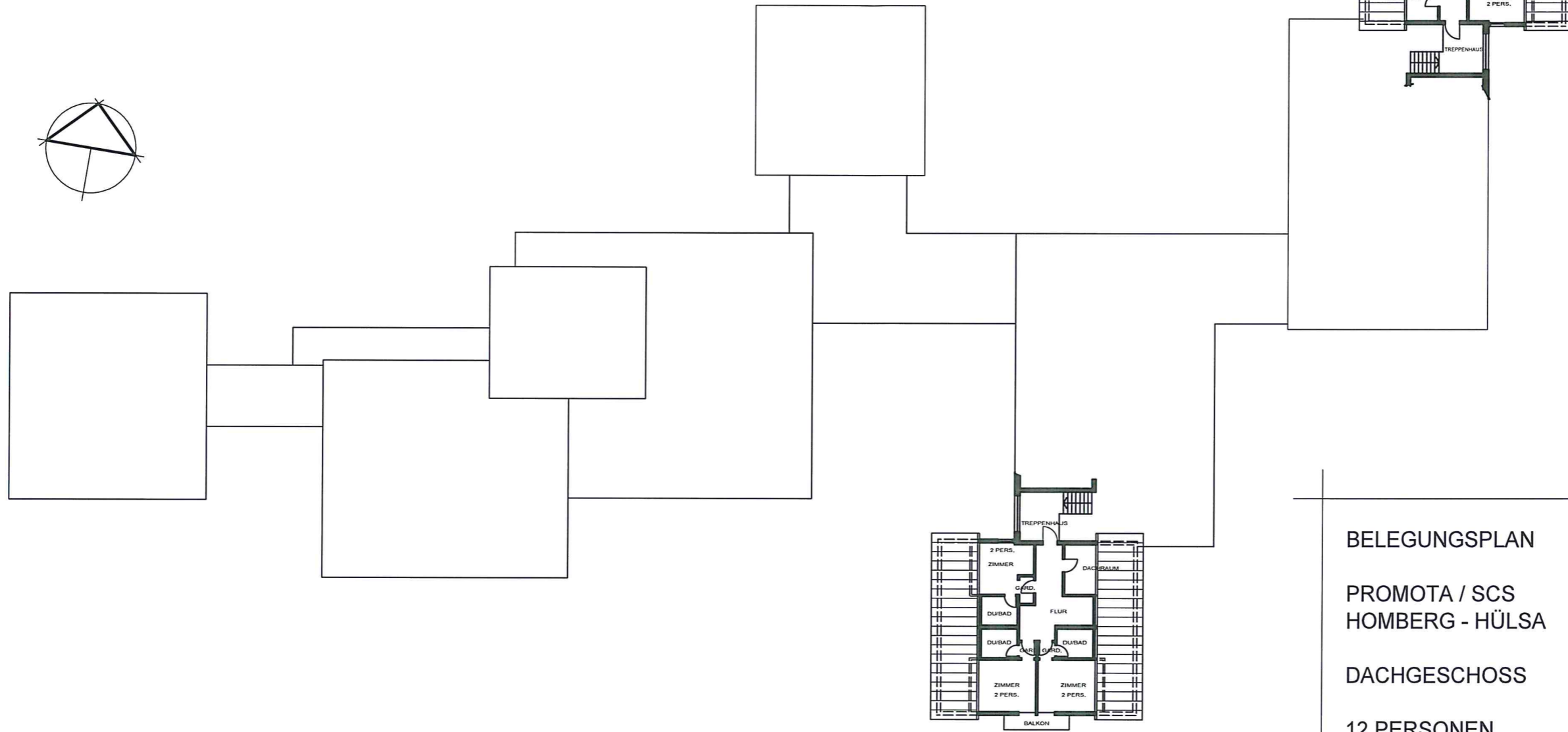
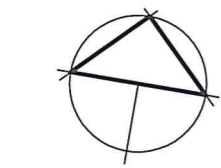
Alexander
 Dipl. Ing.

Franiel
 Architekt

Elfriede-Scholz Str 4
 49078 Osnabrück

0152/33609605

Telefon



BELEGUNGSPLAN
 PROMOTA / SCS
 HOMBERG - HÜLSA
 DACHGESCHOSS
 12 PERSONEN

Homberg / Hülssa - Rippersweg 21
 Belegungspläne

Promota.de
 Puschkinallee 4
 14469 Postdam

Grundriss Dachgeschoss 17_09_2018
 Massstab 1:333 PL104

Planung:

Alexander
 Dipl. Ing.

Franiel
 Architekt

Elfriede-Scholz Str 4
 49078 Osnabrück
 0152/33609605

Telefon