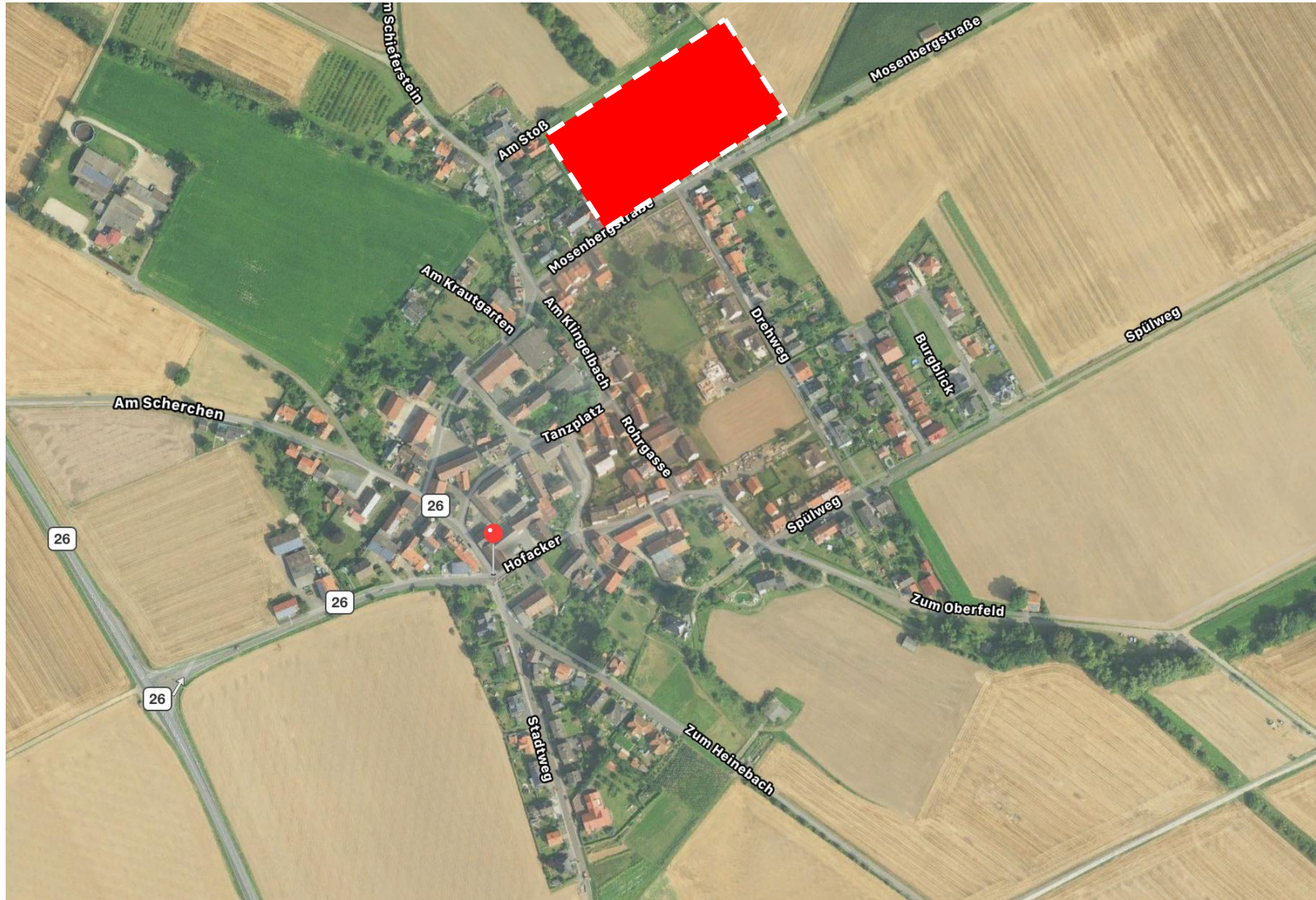
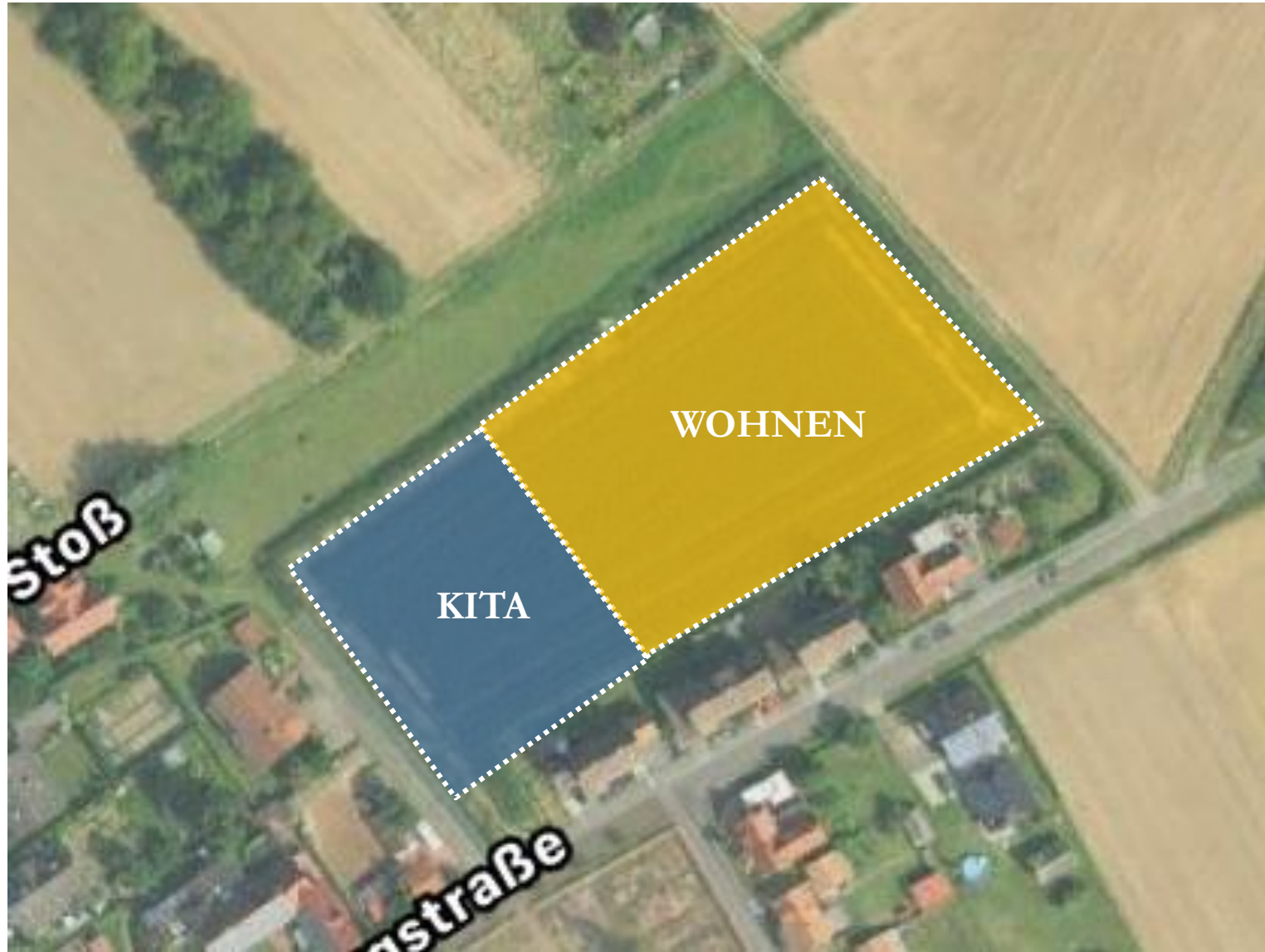




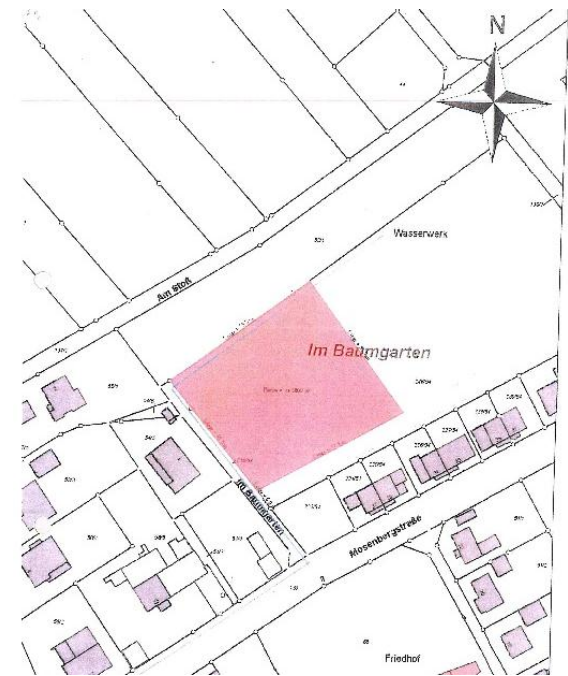
Teil 2
KITA Mardorf

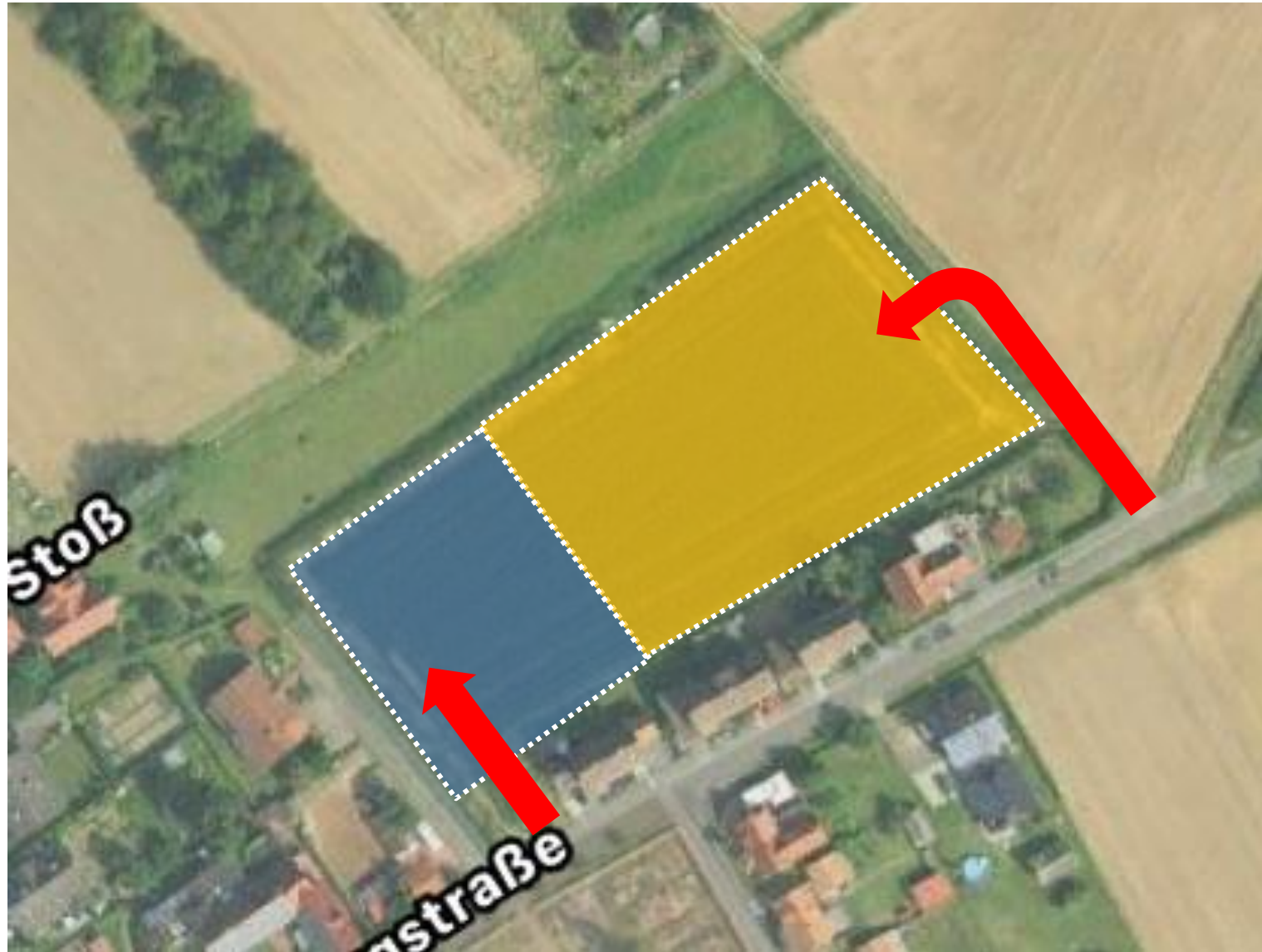


Das Grundstück liegt
im Norden von
Mardorf
und wird über die
Mosenbergstraße
erschlossen



Generelle Aufteilung:

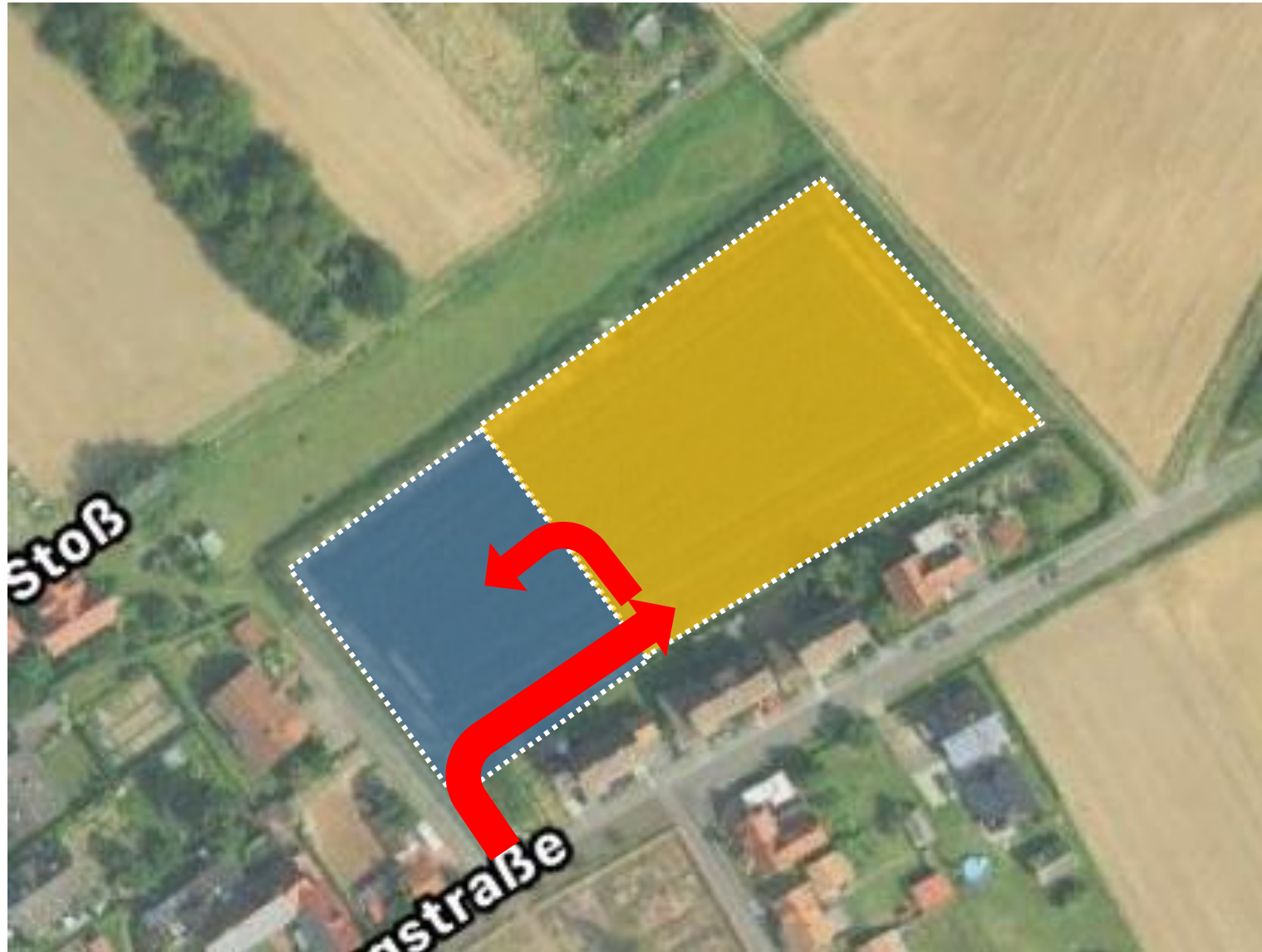




Variante A Erschließung:

Das Wohngebiet wird von Norden erschlossen.

Die KITA von Süden.



Variante A Erschließung:

Das Wohngebiet wird von Süden erschlossen.

Die KITA von Norden/
Nordosten.

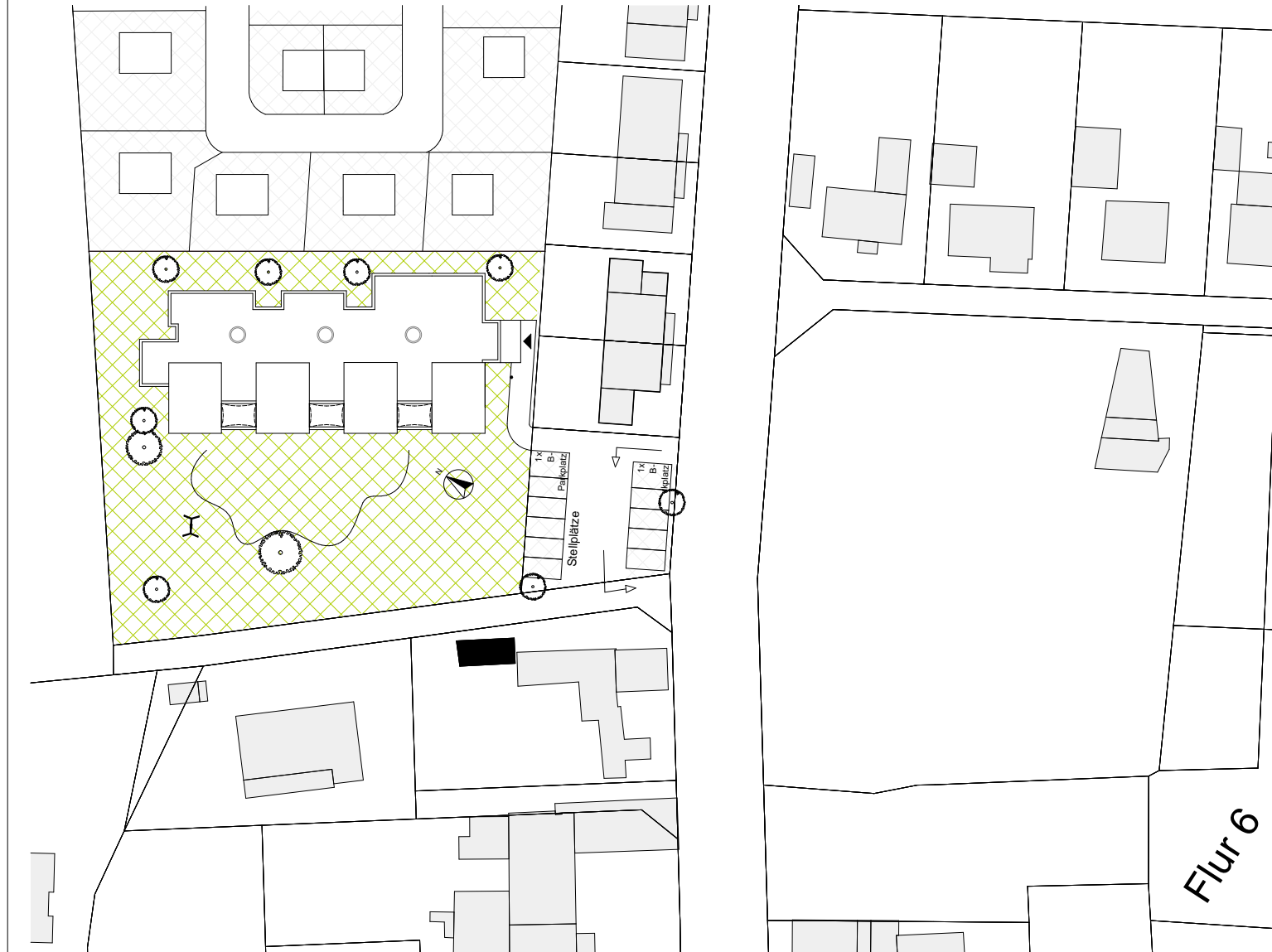
Dieses führt zu zwei Entwurfsvarianten.

Variante 1: Eingang Süd-Ostseite

Variante 2: Eingang Nord-Ostseite

Variante 1 Erschließung:

Neubau einer Kindertagesstätte
in Homberg Mardorf
Lageplan Variante 1



GERLACH
Architekten

Dipl.-Ing. (FH)
Christian Gerlach

Grabengäßchen 6
34560 Fritzlar

Tel: 05622-918823
Fax: 05622-918824

info@gerlach-architekten.com
www.gerlach-architekten.com

BAUVORHABEN:

Neubau einer
Kindertagesstätte in Mardorf
Im Baumgarten
34576 Homberg (Efze)

AUFTRAGGEBER/BAUHERR:

Magistrat der Stadt
Homberg (Efze)
Rathausgasse 1
34576 Homberg (Efze)

BLATTFORMAT: A3 420x297mm

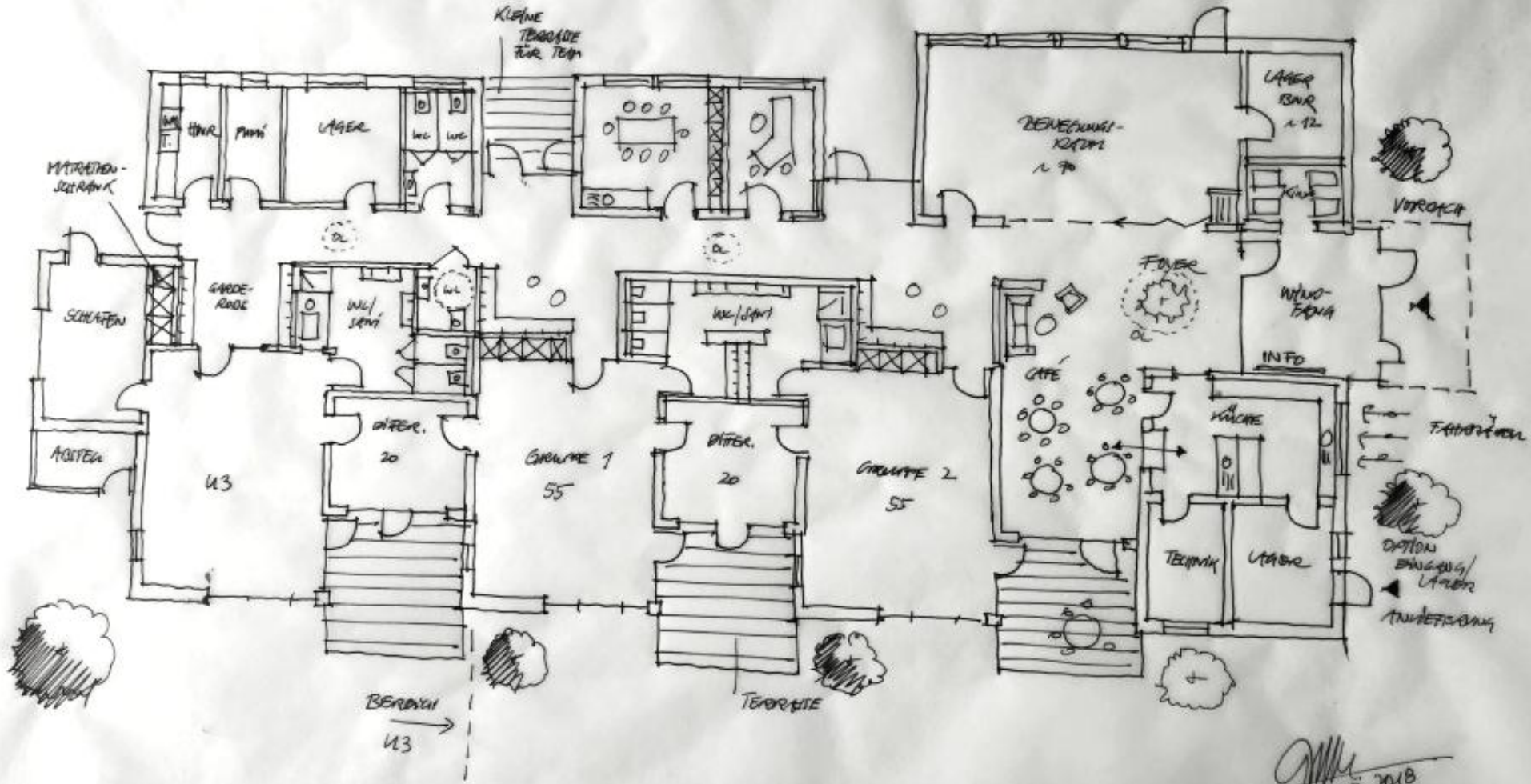
Entworfen:	Gerlach
Gezeichnet:	N. Macionowski
Geprüft:	Gerlach
Planstand:	14.05.2018
Maßstab:	1:500

PLANBEZEICHNUNG:

Änderungen:
xx.xx.xxxx

KITA MARDORF

VARIANTE 1



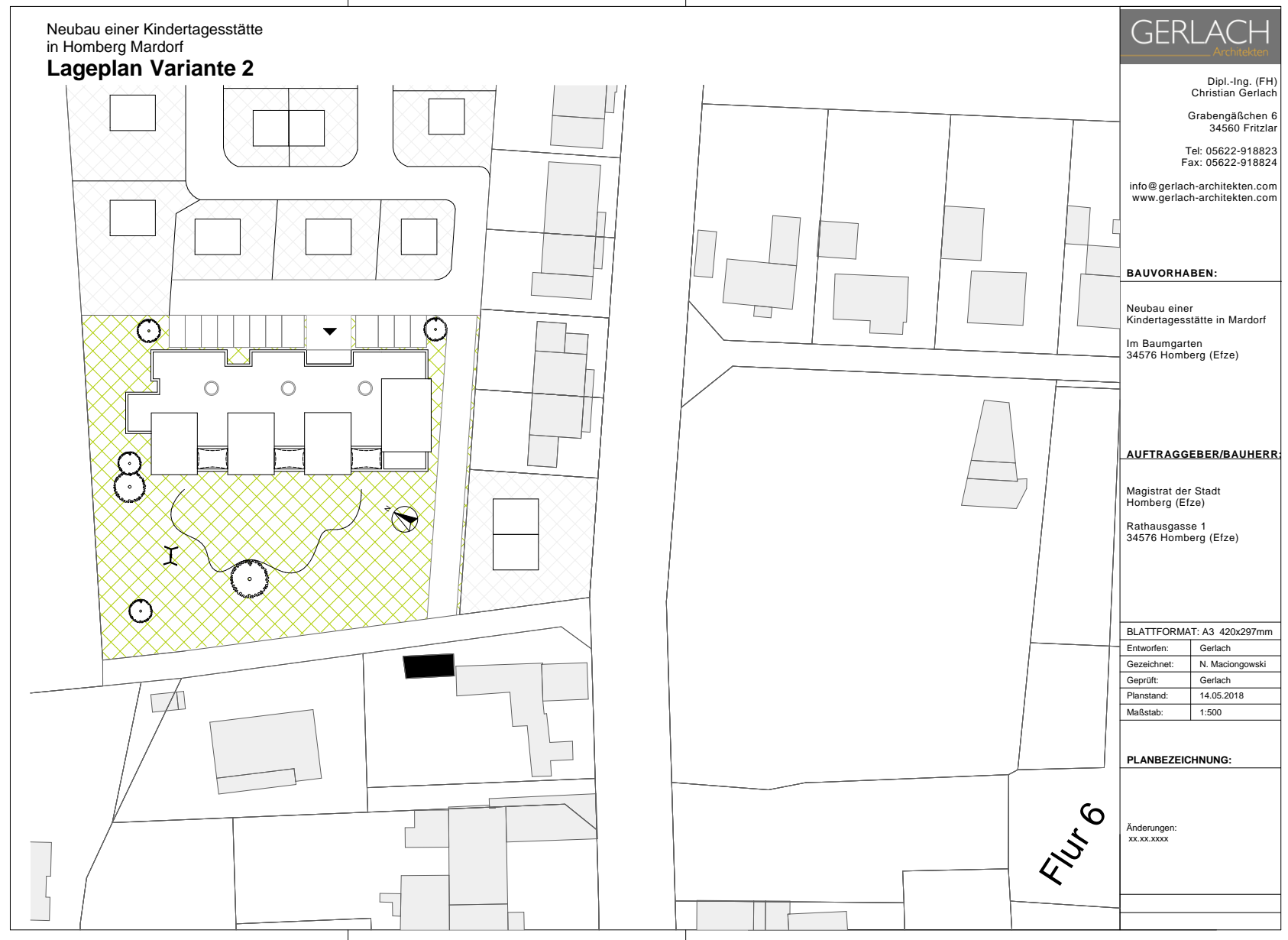
KITA MARDORF

VARIANTE 1



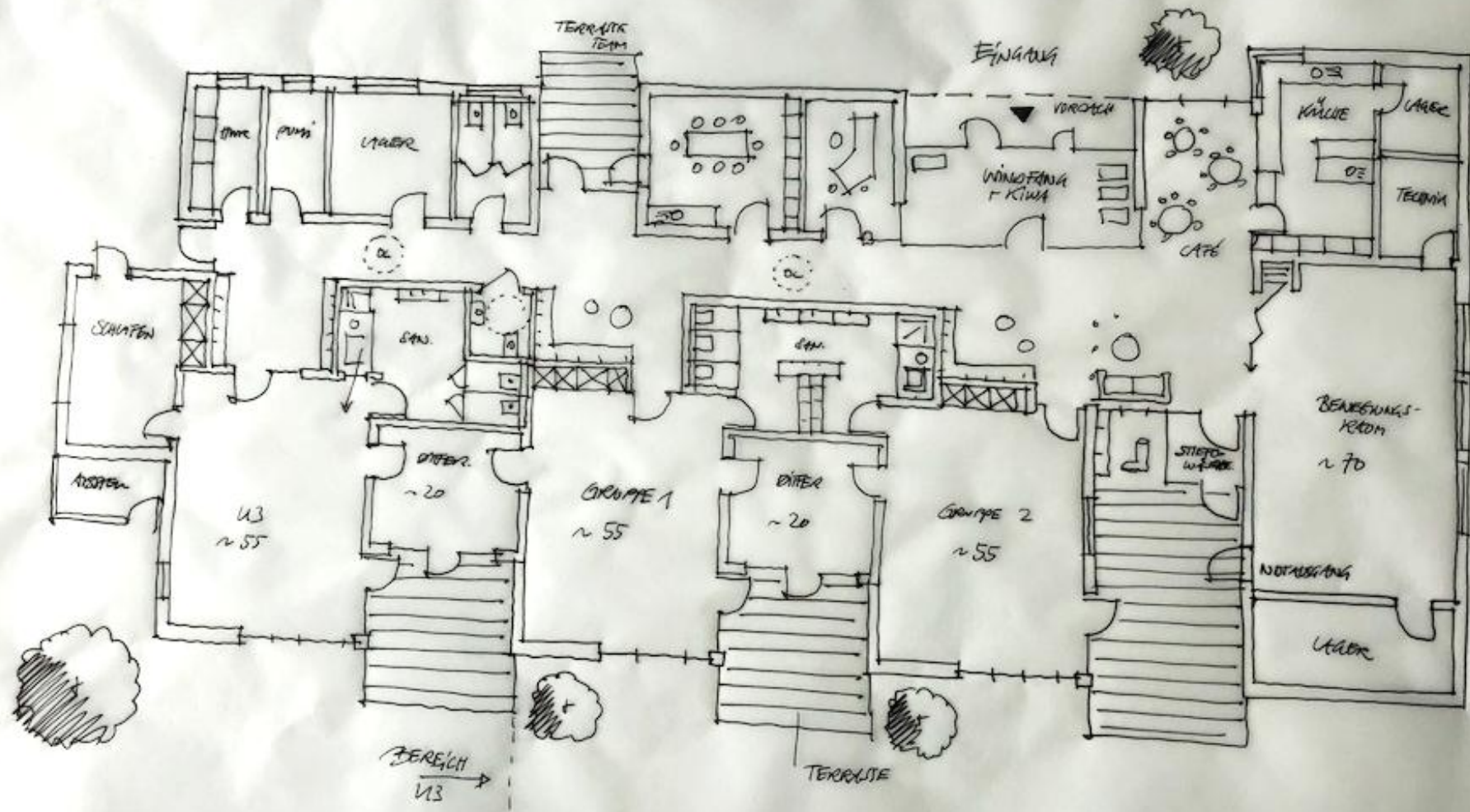
Muti 2018

Variante 2 Erschließung:



KITA MARDORF

VARIANTE 2











Kontext:	Neubau einer Kindertagesstätte mit 3 Gruppen	Variante 1
Thema:	Kostenschätzung	
Bauherr	Magistrat der Stadt Homberg	
Bauort:	Homberg (Efze) - Mardorf	
Planstatus:	Konzeptplanung Lph 1 + 2	
Kostengruppen-Leistungsbereiche		Kosten
100	Grundstück	- €
200	Herrichten und Erschließen	15.000,00 €
300+400	Summe Bauwerk - Konstruktion+Technische Anlagen,	
	680 qm x 1.600,-€ je qm	1.088.000,00 €
510	Geländeflächen	30.000,00 €
520	Befestigte Flächen	25.000,00 €
530	Baukonstruktion in Außenanlagen	18.000,00 €
540	Technische Anlagen in Außenanlagen	- €
550	Einbauten in Außenanlagen	5.000,00 €
590	Sonstige Maßnahmen für Außenanlagen	12.000,00 €
500	Summe Außenanlagen	90.000,00 €
610	Ausstattung (Möblierung, Küchen, Einbauschränke)	70.000,00 €
620	Kunstwerke	- €
600	Ausstattung	70.000,00 €
730	Architekten- u. Ingenieurleistungen	125.000,00 €
740	Gutachten und Beratung (Statik, Wärmeschutz)	25.000,00 €
770	Allgemeine Baunebenkosten	15.000,00 €
700	Summe Baunebenkosten	165.000,00 €
	Gesamtkosten (Netto)	1.428.000,00 €
	19 % MwSt.	271.320,00 €
	Gesamtkosten (Brutto)	1.699.320,00 €



EXKURS Modulbau







75
05

Holcraft



Wesentliche Entscheidungspunkte:

Wir schlagen vor:

- Bodenplatte mit Fundamentpolster
- Wände und Dachtragwerk als Holzkonstruktion
- KS-Fenster mit 3-fach Verglasung
- Fußbodenheizung, wenige Heizkörper
- Akustikdecken Elementdecken
- Beheizung mit Luft-Wasser-Wärmepumpe inkl. PV Anlage

Vielen herzlichen Dank für Ihre Aufmerksamkeit ☺

