

Städtebauliches Entwicklungskonzept Melsunger Straße – ehemaliges Klinikareal

25.01.2021

IDEENPHASE / VORENTWURF

im Auftrag der Stadt Homberg (Efze)



- 1. Bestandsinformationen***
- 2. Analyse***
- 3. Nächste Schritte***

1. Bestandsinformationen

2. Analyse

3. Nächste Schritte



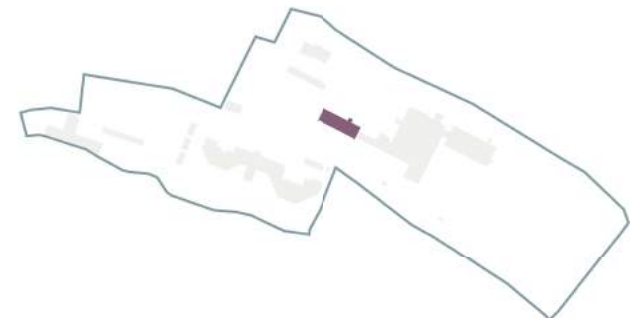
Klinik Hauptgebäude & Bettenhaus



OP-Trakt



Schwesternwohnheim Nord



Wohnheim & Dialyse

1. *Bestandsinformationen*

2. Analyse

3. *Nächste Schritte*







Herausforderungen - Starkes Gefälle



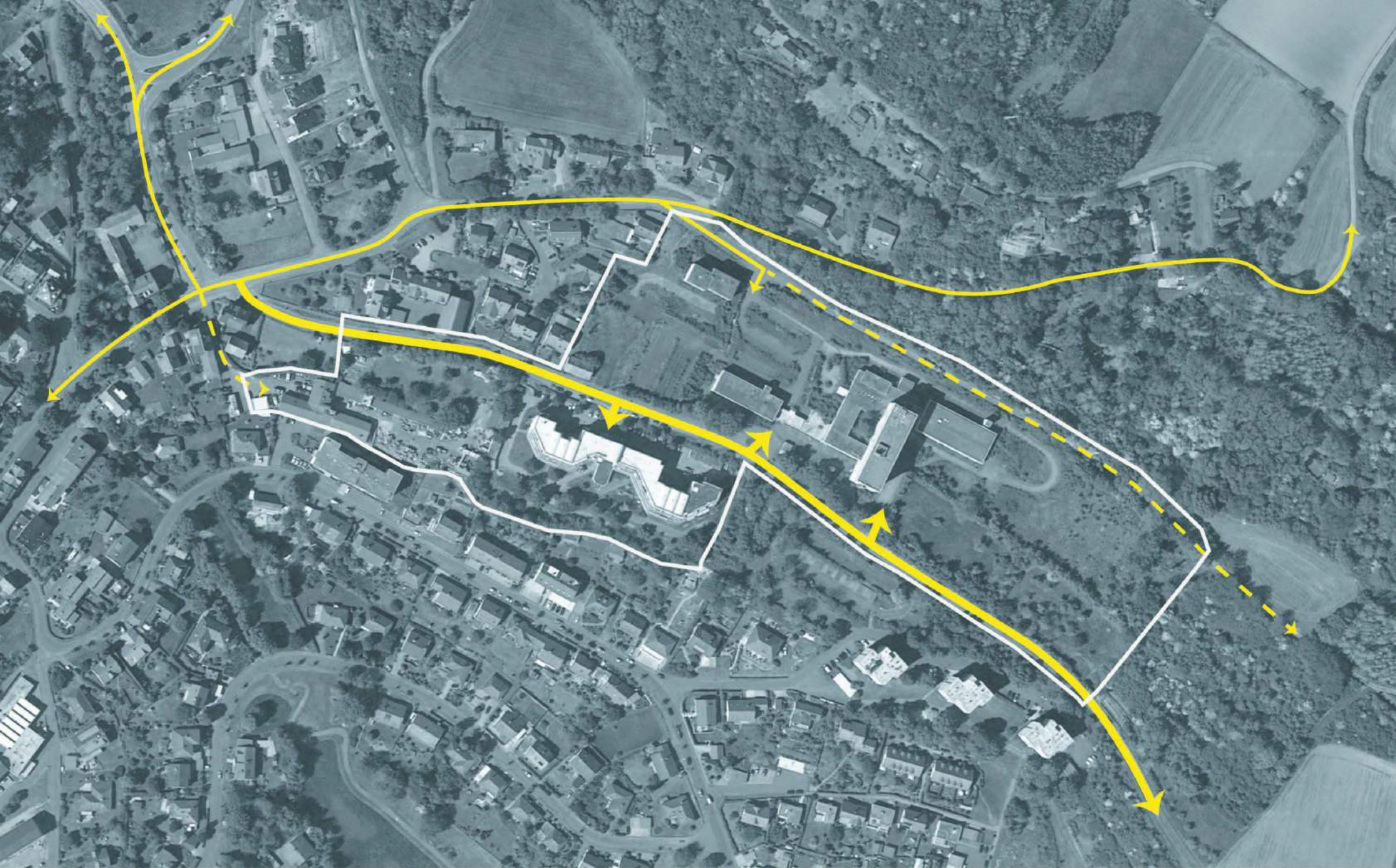
Bestandsschnitt A



Bestandschnitt B



Bestandschnitt C



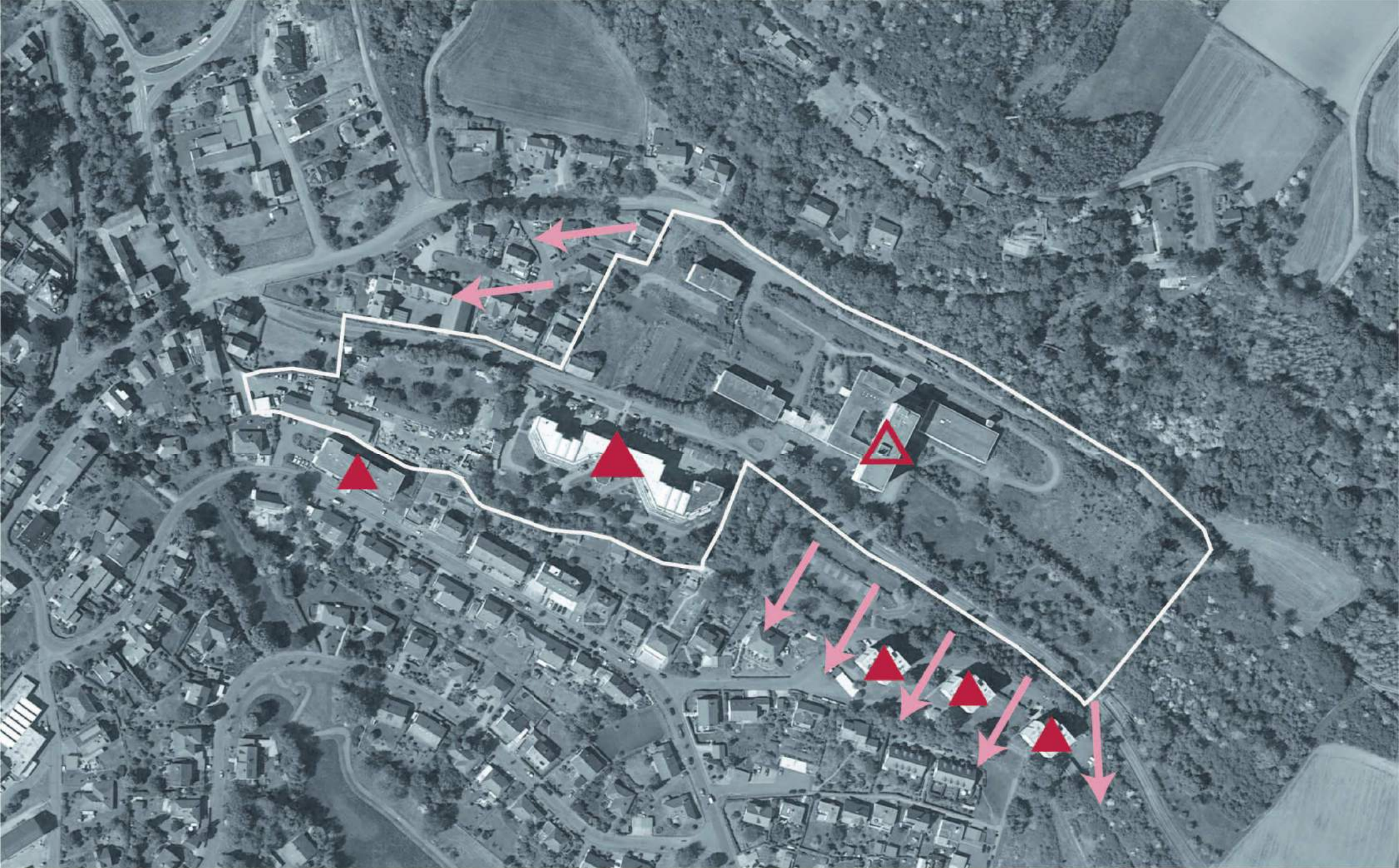
Herausforderungen - Erschließung am Hang



Herausforderungen - Knotenpunkte



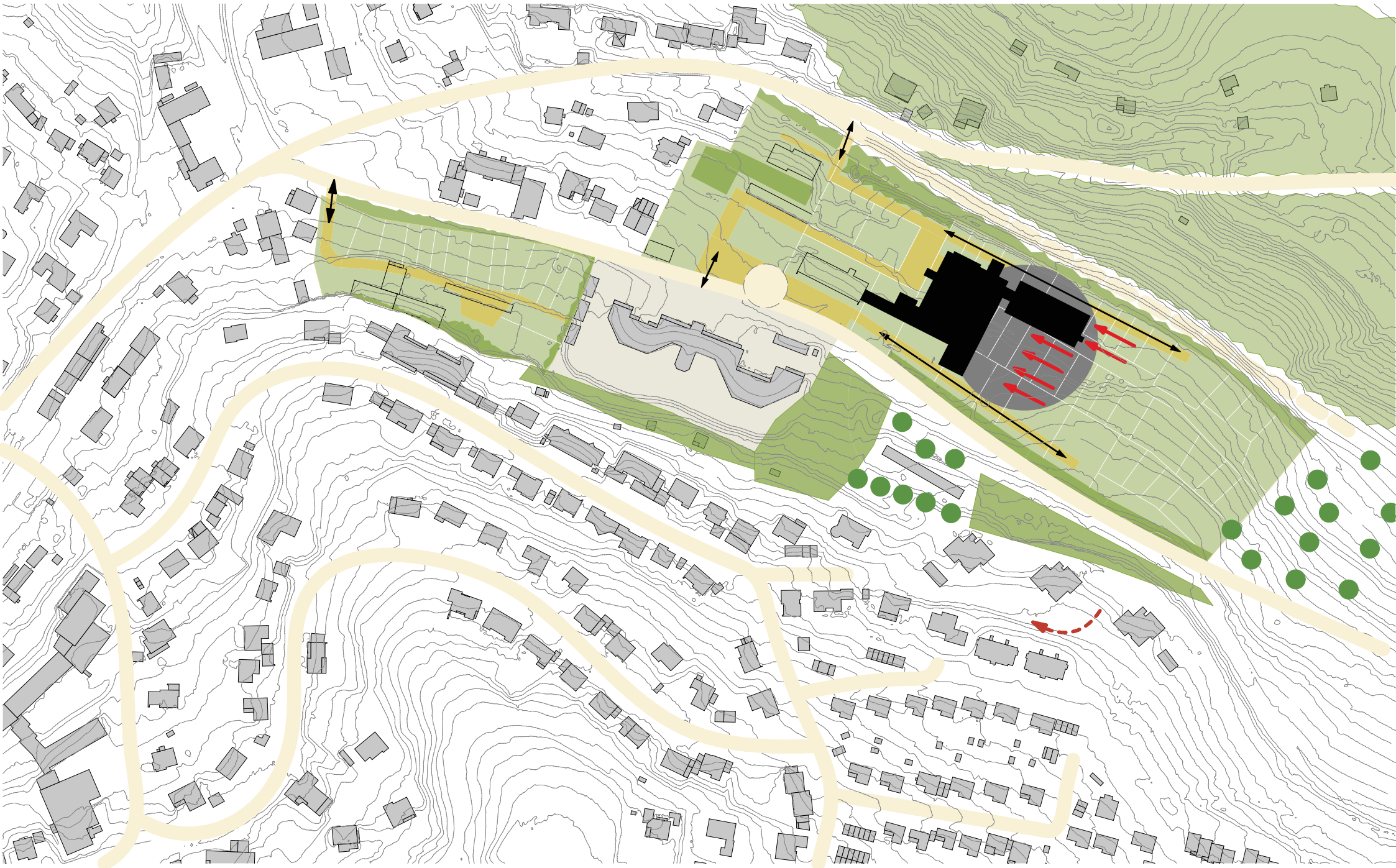
Herausforderungen - Sichtbarrieren



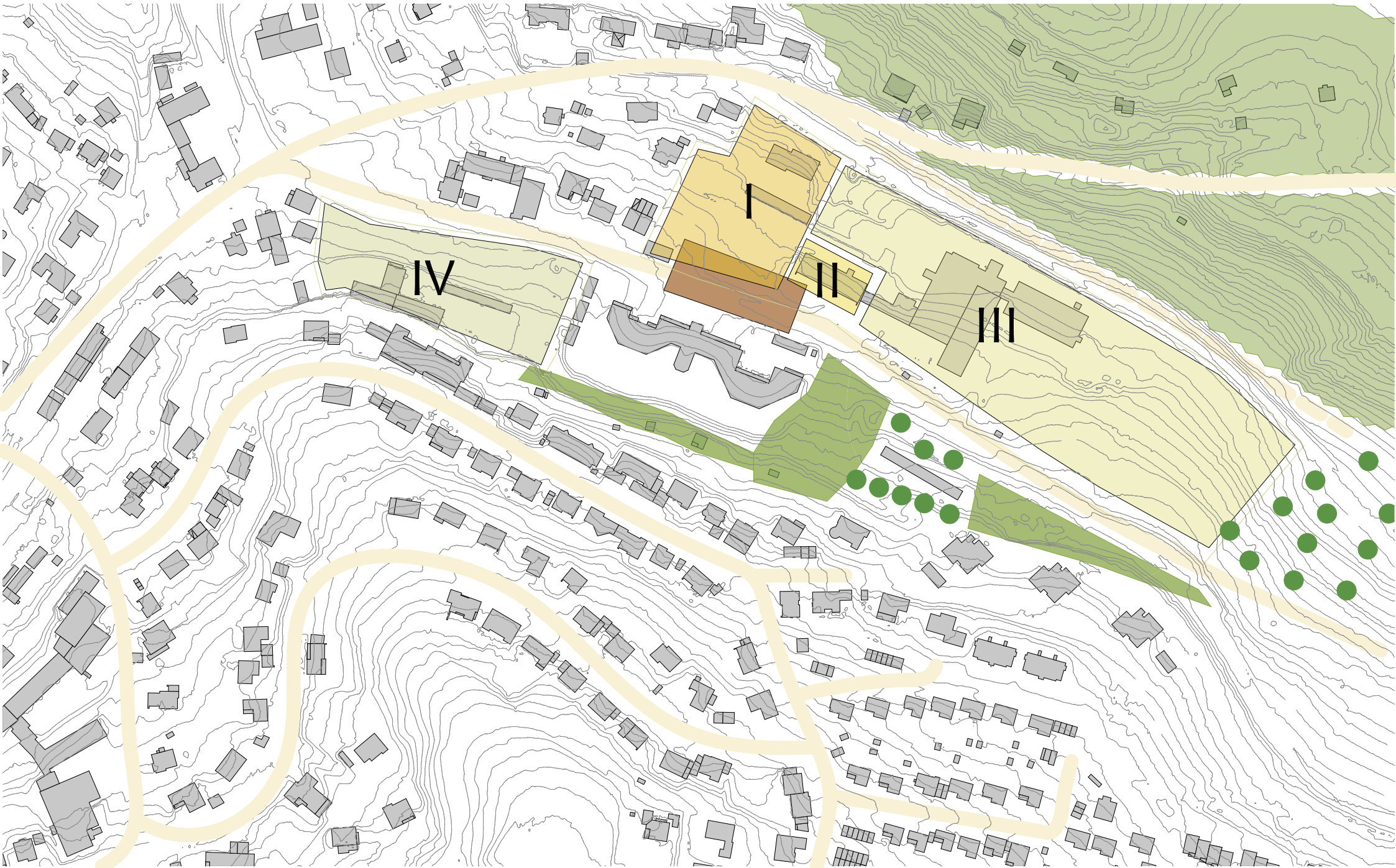
Potentiale - Aussicht



Potentiale - Einbindung in die Landschaft



Entwicklung - Hemmnis Bettenhaus



Entwicklung - Abgrenzungsbereiche

1. *Bestandsinformationen*
2. *Analyse*
3. **Nächste Schritte**

Vorgehen:

Leistungsbausteine:

- > Bestandsanalyse
 - Gebäudeschadstoff Untersuchung
 - Untersuchung der Gehölz-/Biotopstruktur u. artenschutzrechtliche Einschätzung
 - Altlastenrecherche
- > Szenarianentwicklung
- > Bautypologisches und Freiraum-Konzept
- > Erschließung
- > Städtebauliche Konzeptentwicklung einer Vorzugsvariante
- > Umsetzungskonzept
- > Städtebauliche Gesamtgestaltung und Prozesskoordinierung

