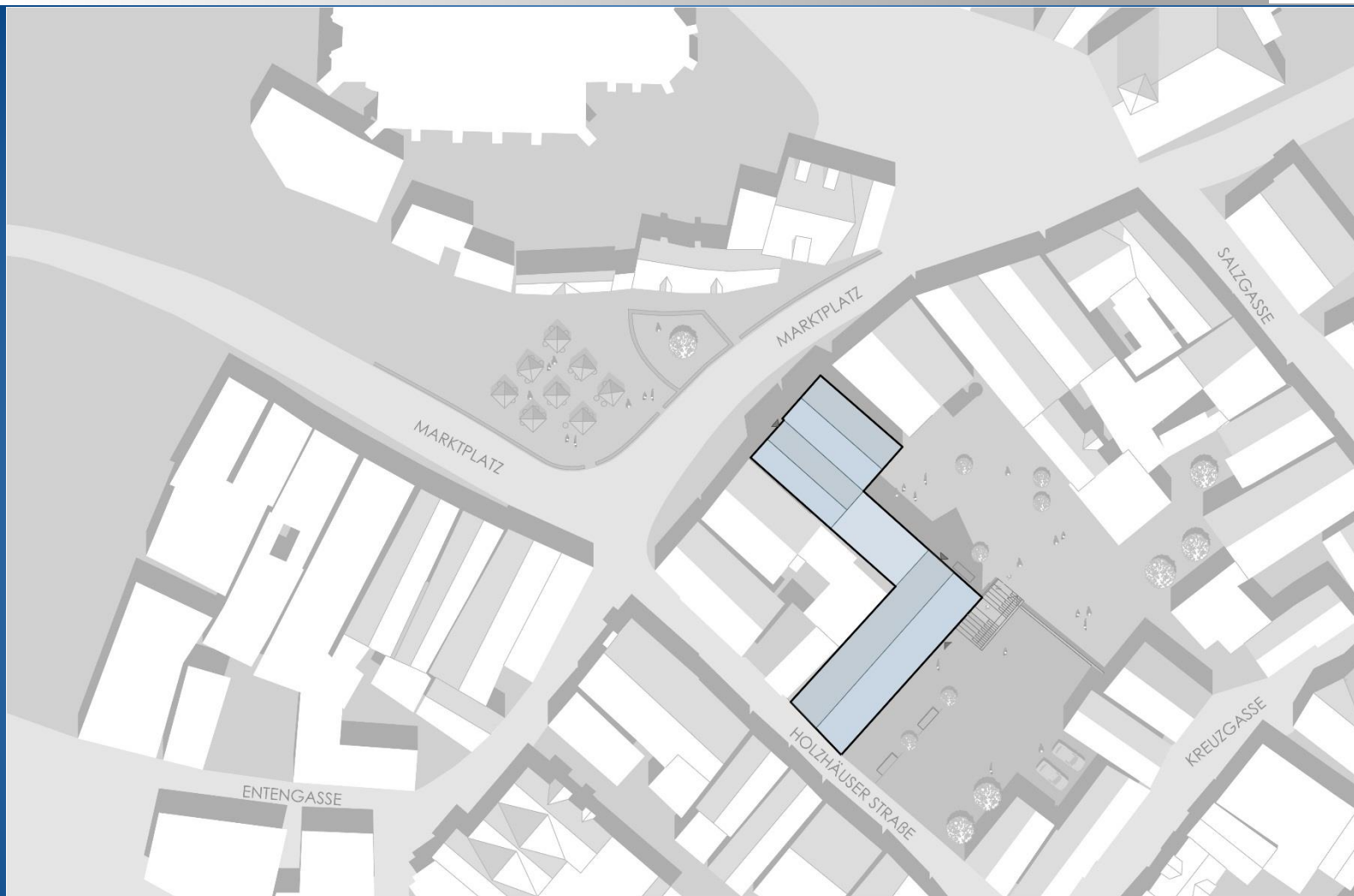
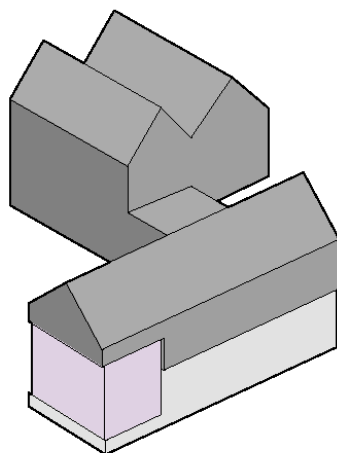


Multifunktionshaus für Jugend und Kultur Marktplatz 15 / Holzhäuserstr. 3

**Vorplanung
in Abstimmung mit den
Denkmalschutzbehörden**

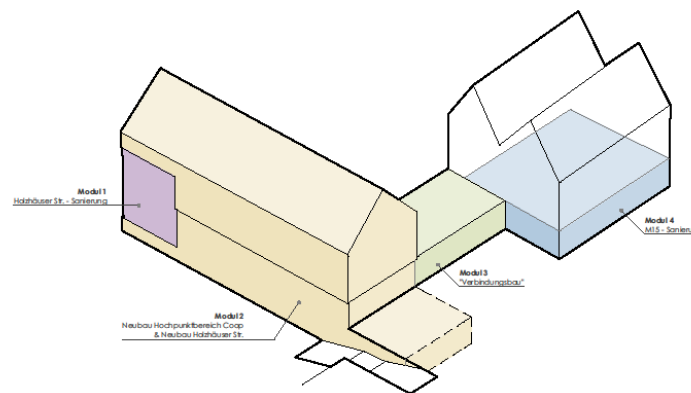


Lageplan



Axonometrie

ARCHITEKTURBÜRO HESS
NEUENSTEINER STR. 20
34286 NEUENSTEIN-MÜHLBACH



Erläuterung Basis Kostenermittlung

ARCHITEKTURBÜRO HESS
NEUENSTEINER STR. 20
34286 NEUENSTEIN-MÜHLBACH



Ansicht niedrig

PERSPEKTIVE
14.08.2018

ARCHITEKTURBÜRO HESS
NEUENSTEINER STR. 20
36286 NEUENSTEIN-MÜHLBACH

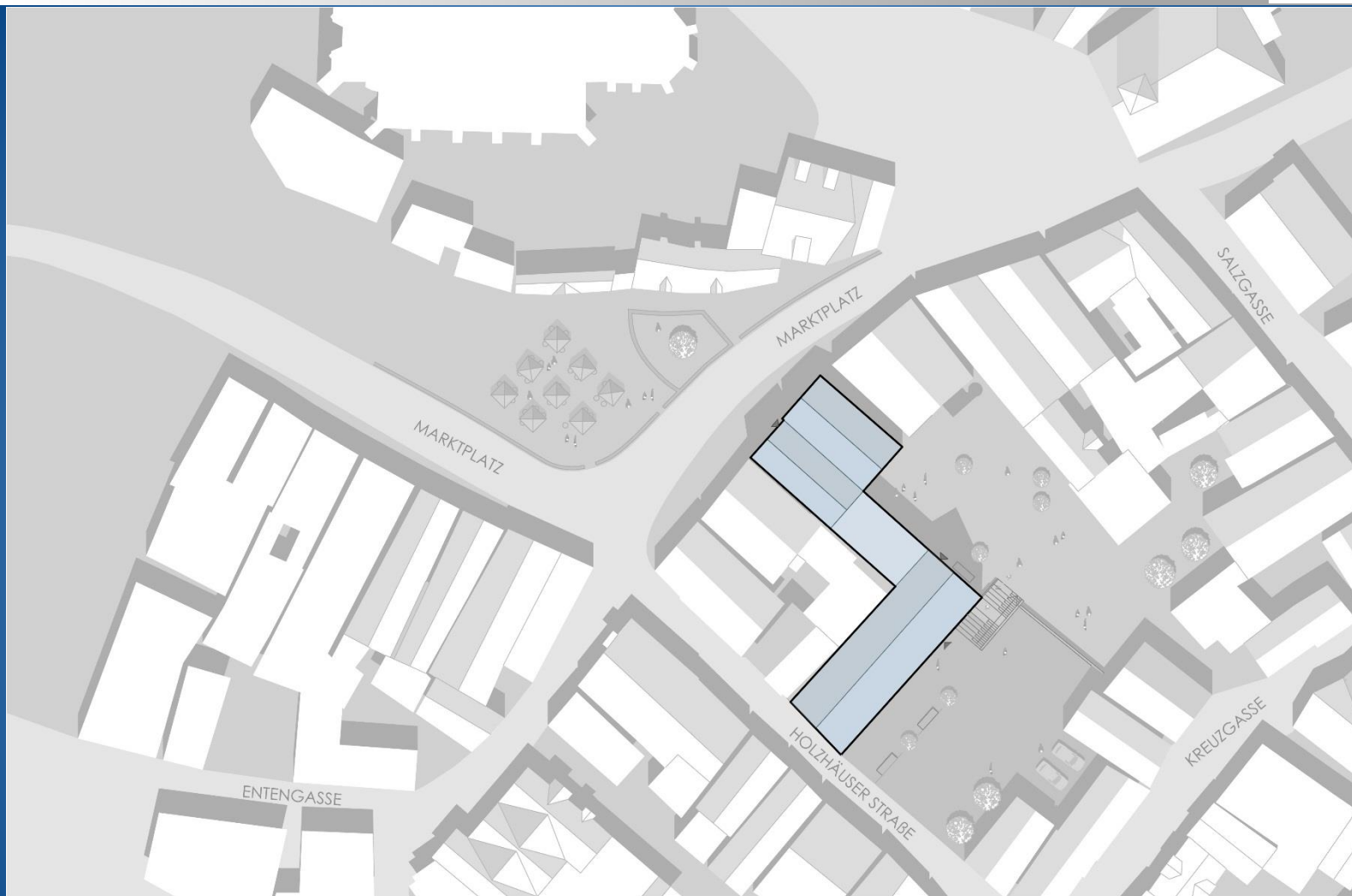


Multifunktionshaus für Jugend und Kultur Marktplatz 15 / Holzhäuserstr. 3

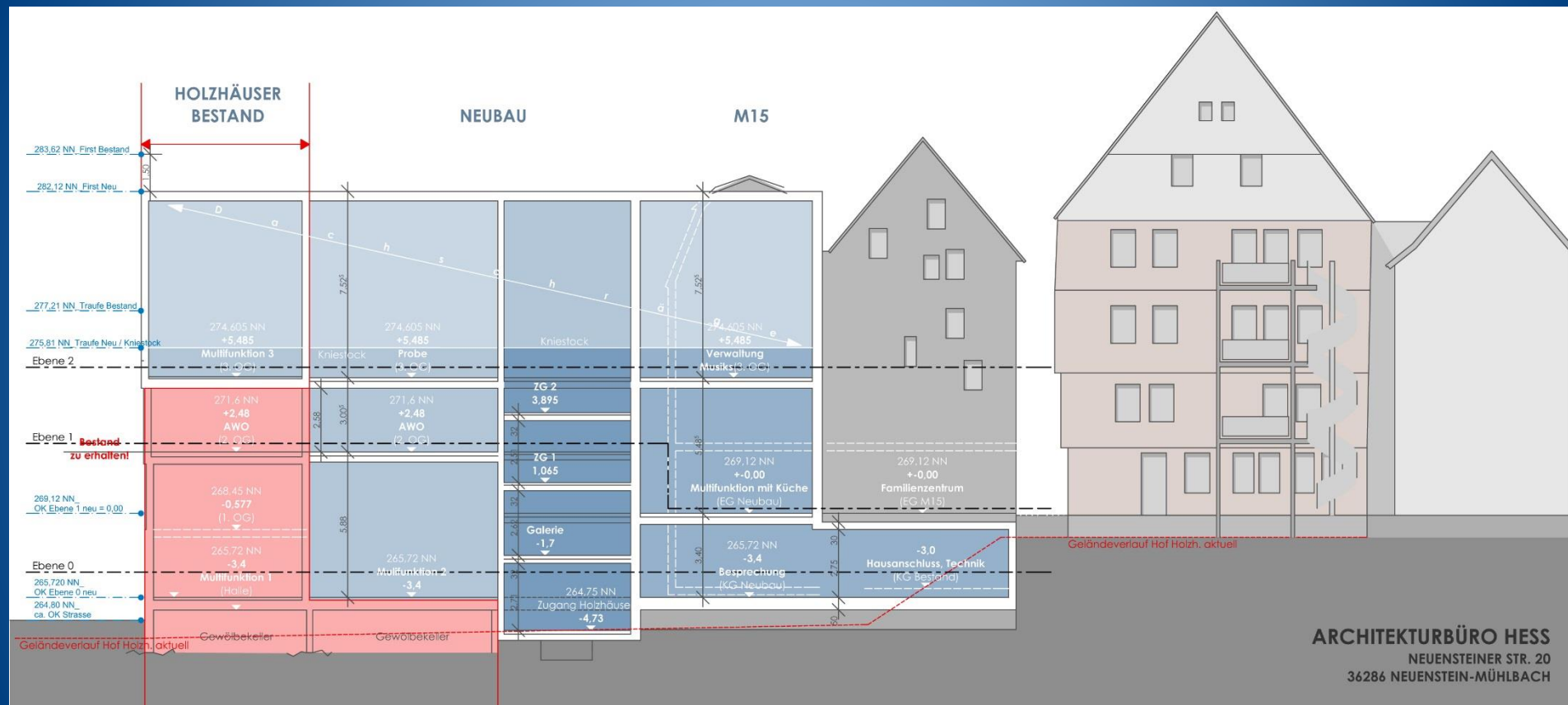
Abgestimmter Entwurf

Ergebnisse der bisherigen Nutzerbeteiligungen

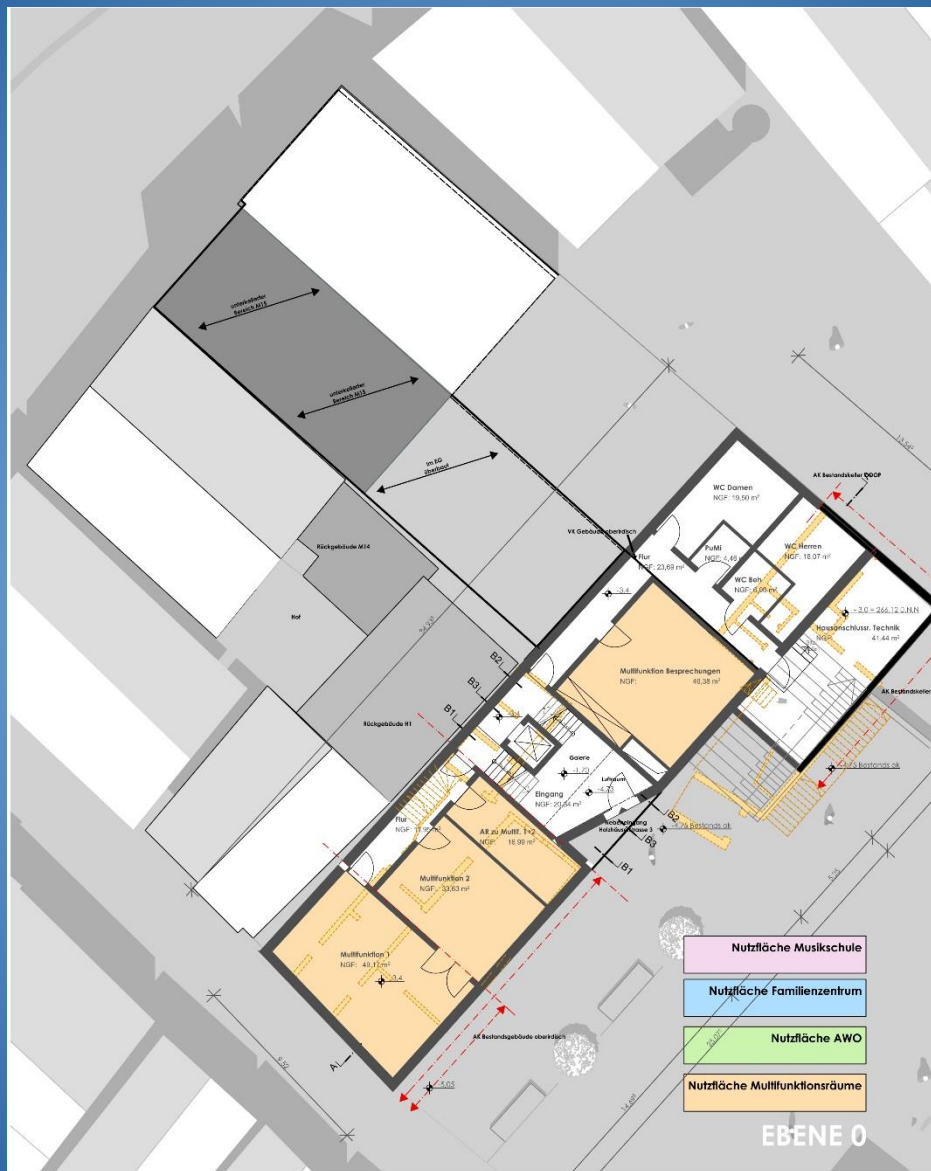
Raumbezeichnung	geforderte Programmfläche (NF)			Besonderheiten und Ausstattung	Anordnung im Gebäude /Ebene
	Räume	Fläche m²	Ges. Fläche m²		
Nutzer/Raum					
Gesamtprogrammfläche	30		700,00		
1 Familienzentrum und Elternschule	9		145,00		
1.1 Großer Gruppenraum	1	50,00	50,00	Eltern-Kind-/Yoga-Kurse, für max. 30 Personen, mit Wasseranschluss und Handwaschbecken, hell mit vorhandener Lüftung und Blickbeziehung zum fußläufigen Verkehr	Ebene 1 vom Marktplatz erschlossen, best. M15, links, zum Innenhof zugeordnet; auch teilbar in zwei Räume
1.2 Büros	2	25,00	50,00	für 5 feste Angestellte, 5 Arbeitsplätze	Ebene 1, best. M15, links
1.3 Lager	1	20,00	20,00		Ebene 1, Verbindungsnaubau M15
1.4 Wickelraum	2	5,00	10,00	mit behindertengerechtem WC	Ebene 1, Verbindungsnaubau M15
1.5 Kinderwagenabstellraum	1	15,00	15,00	im Außenbereich, ähnlich Carport, abschließbar, für mind. 6 Kinderwägen	Ebene 1, im Außenbereich, nicht in Gesamtfläche
1.6 Technikraum	1	10,00	10,00		Ebene 1, Verbindungsnaubau M15
1.7 Putzmittelraum	1	5,00	5,00		Ebene 1, Verbindungsnaubau M15
2 Kleine Bühne	1		35,00		
2.1 Technikraum	1	35,00	35,00	bei dem Multi-Gruppenraum 1	Ebene 1, Verlängerungsneubau H3
3 AWO - Betreuungsverein	3		45,00		
3.1 Büro	2	15,00	30,00		Ebene 0 - Verlängerungsneubau
3.2 Besprechungsraum	1	15,00	15,00	10 Personen	Ebene 0 - Verlängerungsneubau
4 Musikschule	12		235,00		
4.1 Büro Schulleitung	1	15,00	15,00	2 Arbeitsplätze	Ebene 2 - Neubau H3 vor innerer Erschließung
4.2 Sekretariat	1	20,00	20,00	2 Arbeitsplätze	Ebene 2 - Neubau H3 vor innerer Erschließung
4.3 Besprechungsraum	1	25,00	25,00	mit Teeküche	Ebene 2 - Neubau H3 vor innerer Erschließung
4.4 Unterrichtsräume	3	20,00	60,00	für Einzelunterricht	Ebene 2 - Neubau
4.5 Unterrichtsräume	3	25,00	75,00	für Kleingruppen/Gruppenunterricht	Ebene 2 - Neubau
4.6 Stuhllager	1	10,00	10,00		Ebene 2 - Neben Multi-Gruppenraum 2
4.7 Instrumentenlager	1	20,00	20,00		Ebene 2 - Vor Multi-Gruppenraum 2
4.8 Aktenarchiv	1	10,00	10,00	Mit Zugang zu Außenbereich	Ebene 2 - Neubau
5 Multifunktionsräume	5		240,00		
5.1 Multi-Proben- und Vortragssaal	1	60,00	60,00	Ensemblearbeit, Chor, Vorspiel, 60 m², mit Flügel	Ebene 0 - historische Halle H3
5.2 Multi-Gruppenraum 2	1	60,00	60,00	für elementare Musikerziehung	Ebene 2 - Neubau H3
5.3 Multi-Gruppenraum 1	1	70,00	70,00	Gruppenraum teilbar	Ebene 1, Verlängerungsneubau H3
5.4 Multi-Küche mit Abstellraum	1	35,00	35,00	für Koch-/Ernährungskurse, max. 10 Pers	Ebene 1, Verlängerungsneubau H3, mit Ausgang zum Hof
5.5 Multi-Speiseraum	1	15,00	15,00	neben der Küche mit Verbindungstür	Ebene 1, Verlängerungsneubau H3



Lageplan



Schnitt A - A



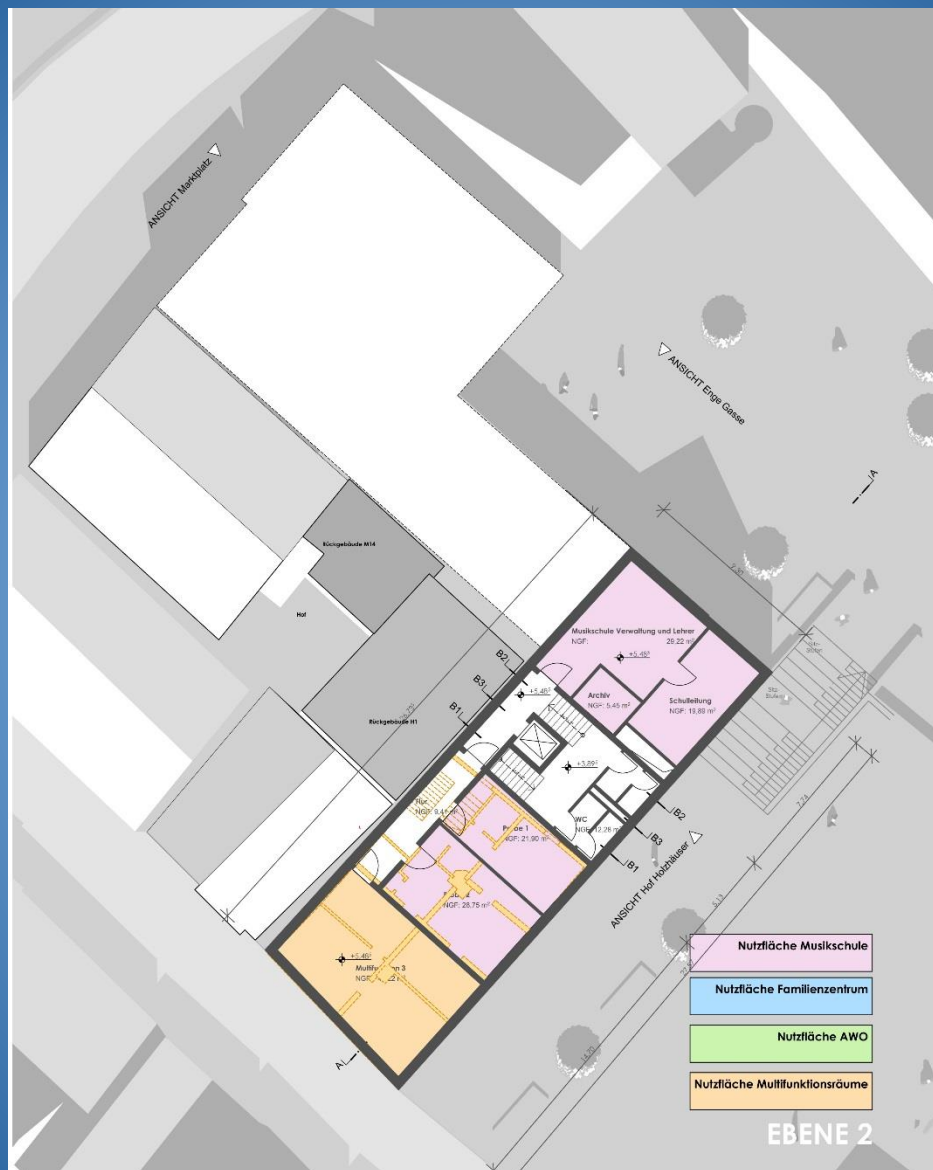
Ebene 0 = EG

H3



Ebene 1 = EG

M15



Ebene 2

EBENE 2



PERSPEKTIVE

ARCHITEKTURBÜRO HESS
NEUENSTEINER STR. 20
36286 NEUENSTEIN-MÜHLBACH

Ablauf

	Wann	Ergebnis
Beginn der Planung	10.04.2018	Kick off
1. Trägerbeteiligung	19.04.2018	Bedarfsabfrage
Konzeptplanung	August 2018	Zust. Denkmalschutzbeh.
2. Trägerbeteiligung	September 2018	Vorstellung Raumprogr.
Vorentwurfsplanung	November 2018	Umsetzungskonzept
Bauantrag	Januar 2019	Baugenehmigung
Vertiefender F -Antrag bei OFD	1. Quartal 2019	Bestätigung d. Bescheids
3. Trägerbeteiligung	März 2019	Festlegungen zur Ausschr.
Ausschreibungen der Haupt-LV	Mai 2019	Fördertechn. Baubeginn
Baubeginn	Juli 2019	Fertigstellung Okt. 2020
Projektabschluss	31.12.2020	Inbetriebnahme

Haben Sie noch Fragen?

