

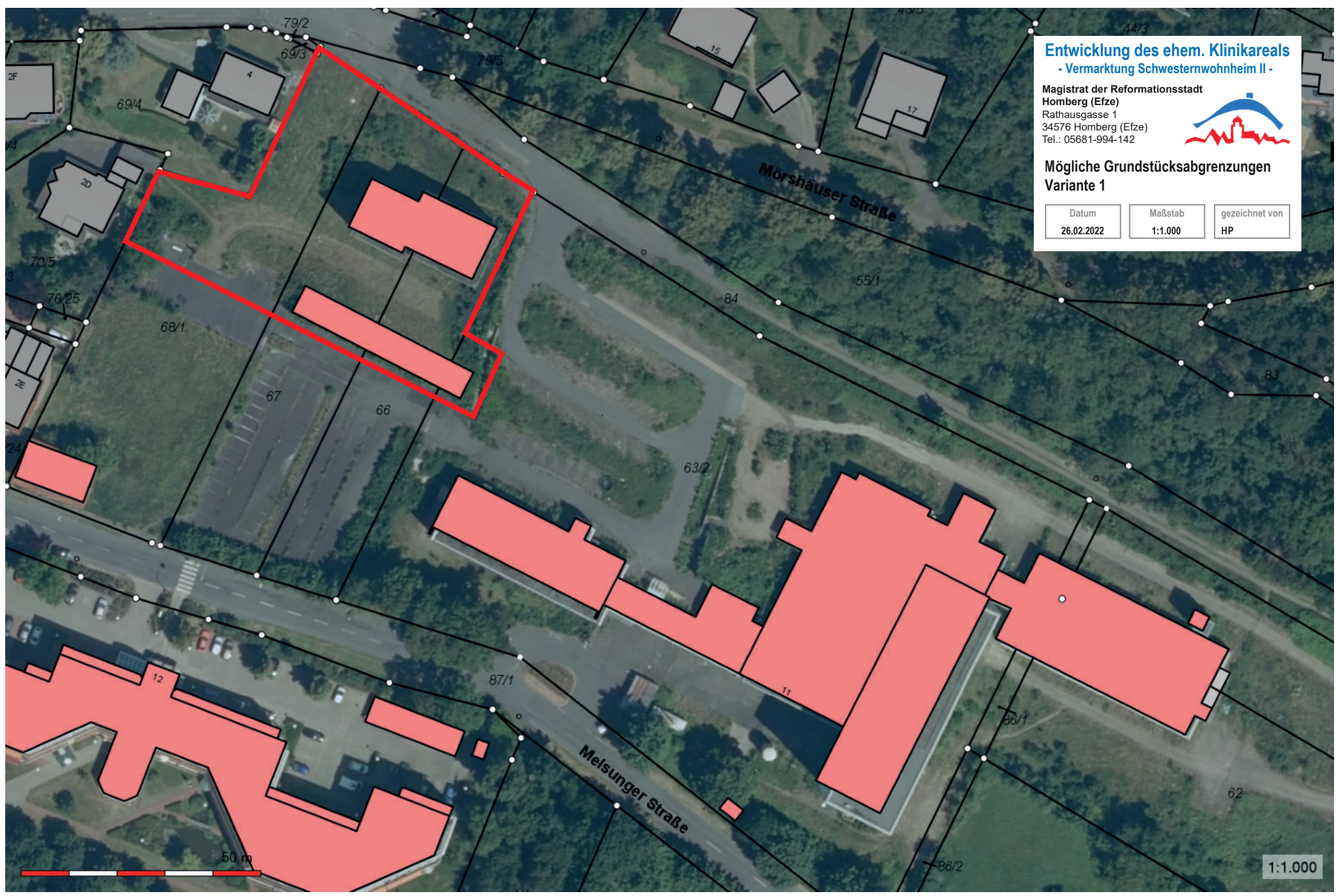
Entwicklung des ehem. Klinikareals - Vermarktung Schwesternwohnheim II -

Magistrat der Reformationsstadt
Homberg (Efze)
Rathausgasse 1
34576 Homberg (Efze)
Tel.: 05681-994-142



Mögliche Grundstücksabgrenzungen Variante 1

Datum	Maßstab	gezeichnet von
26.02.2022	1:1.000	HP



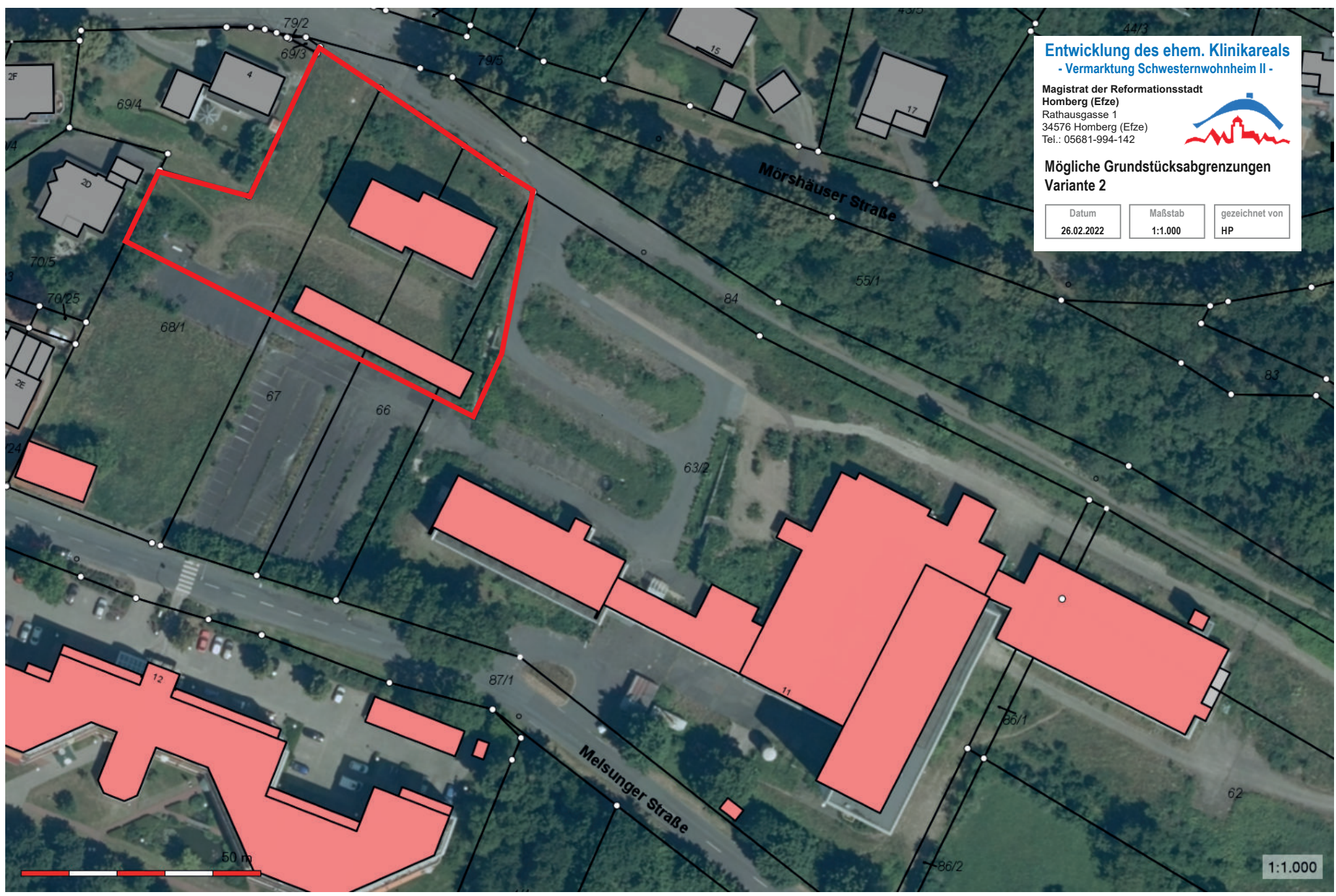
Entwicklung des ehem. Klinikareals - Vermarktung Schwesternwohnheim II -

Magistrat der Reformationsstadt
Homberg (Efze)
Rathausgasse 1
34576 Homberg (Efze)
Tel.: 05681-994-142



Mögliche Grundstücksabgrenzungen Variante 2

Datum	Maßstab	gezeichnet von
26.02.2022	1:1.000	HP



1:1.000

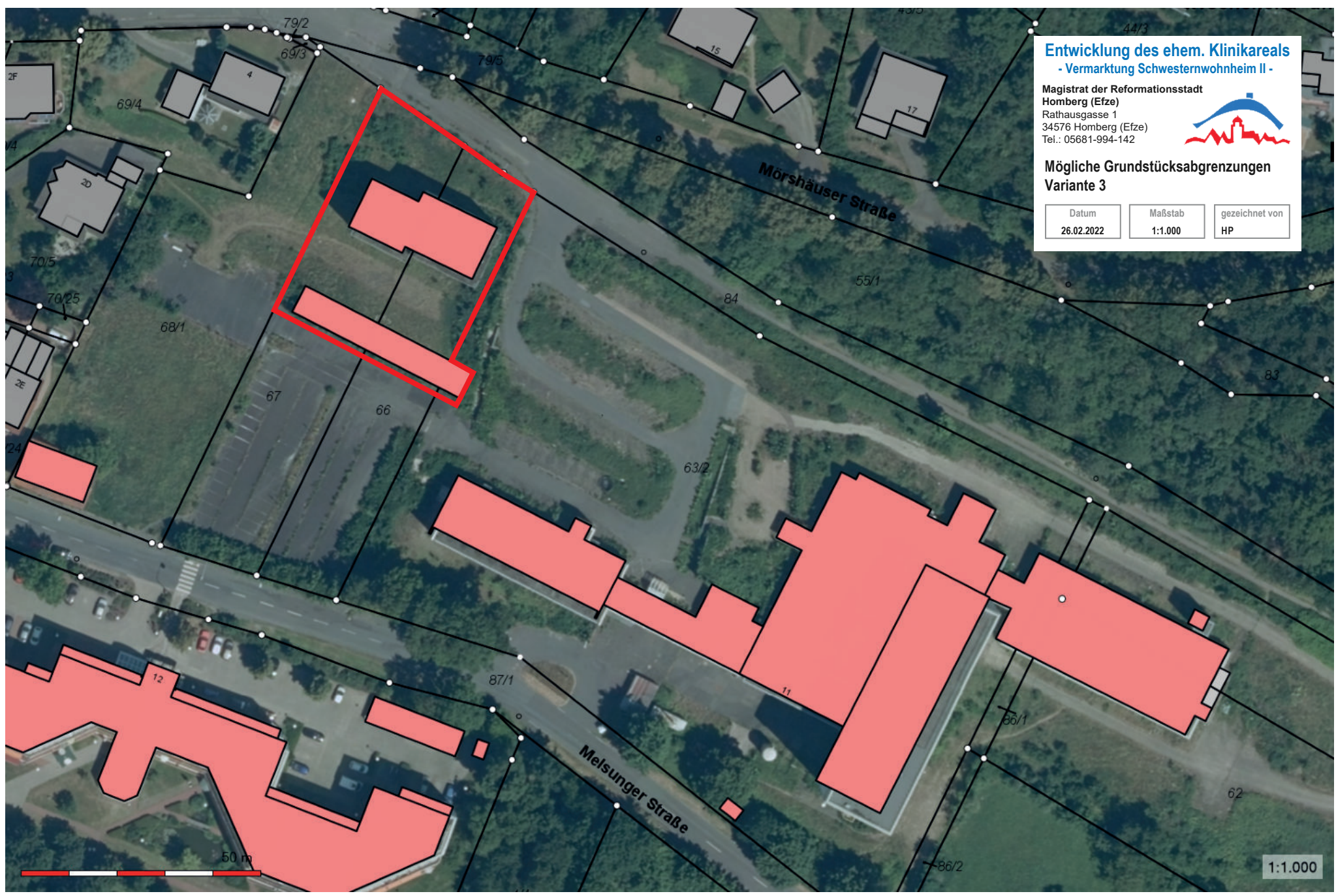
Entwicklung des ehem. Klinikareals - Vermarktung Schwesternwohnheim II -

Magistrat der Reformationsstadt
Homberg (Efze)
Rathausgasse 1
34576 Homberg (Efze)
Tel.: 05681-994-142



Mögliche Grundstücksabgrenzungen Variante 3

Datum	Maßstab	gezeichnet von
26.02.2022	1:1.000	HP



50 m

1:1.000

Entwicklung des ehem. Klinikareals - Vermarktung Schwesternwohnheim II -

Magistrat der Reformationsstadt
Homberg (Efze)
Rathausgasse 1
34576 Homberg (Efze)
Tel.: 05681-994-142



Mögliche Grundstücksabgrenzungen Variante 4

Datum	Maßstab	gezeichnet von
26.02.2022	1:1.000	HP

