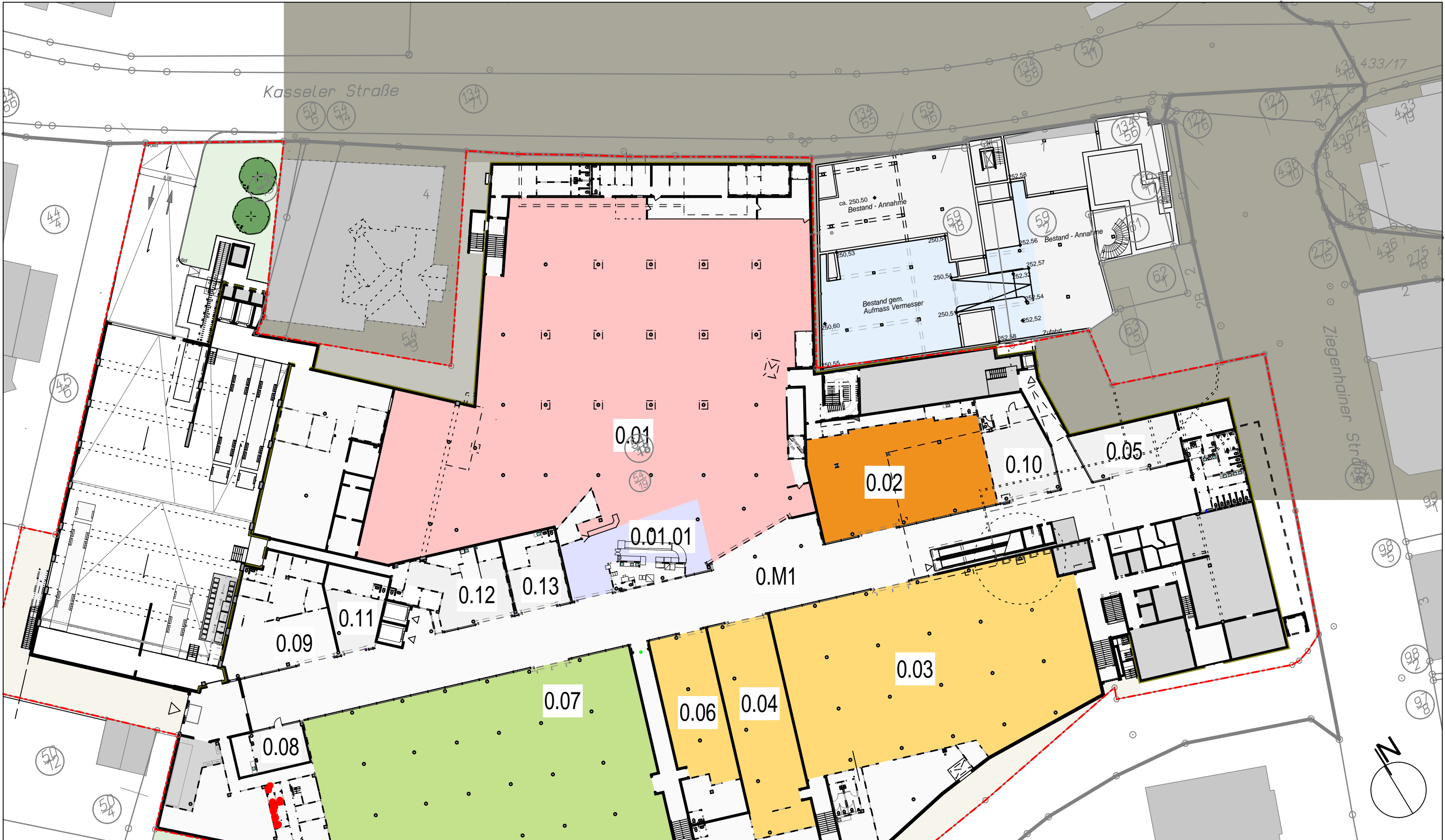


Kasseler Straße



Grundriß Ebene 0  
M.: 1:500 19.06.2020

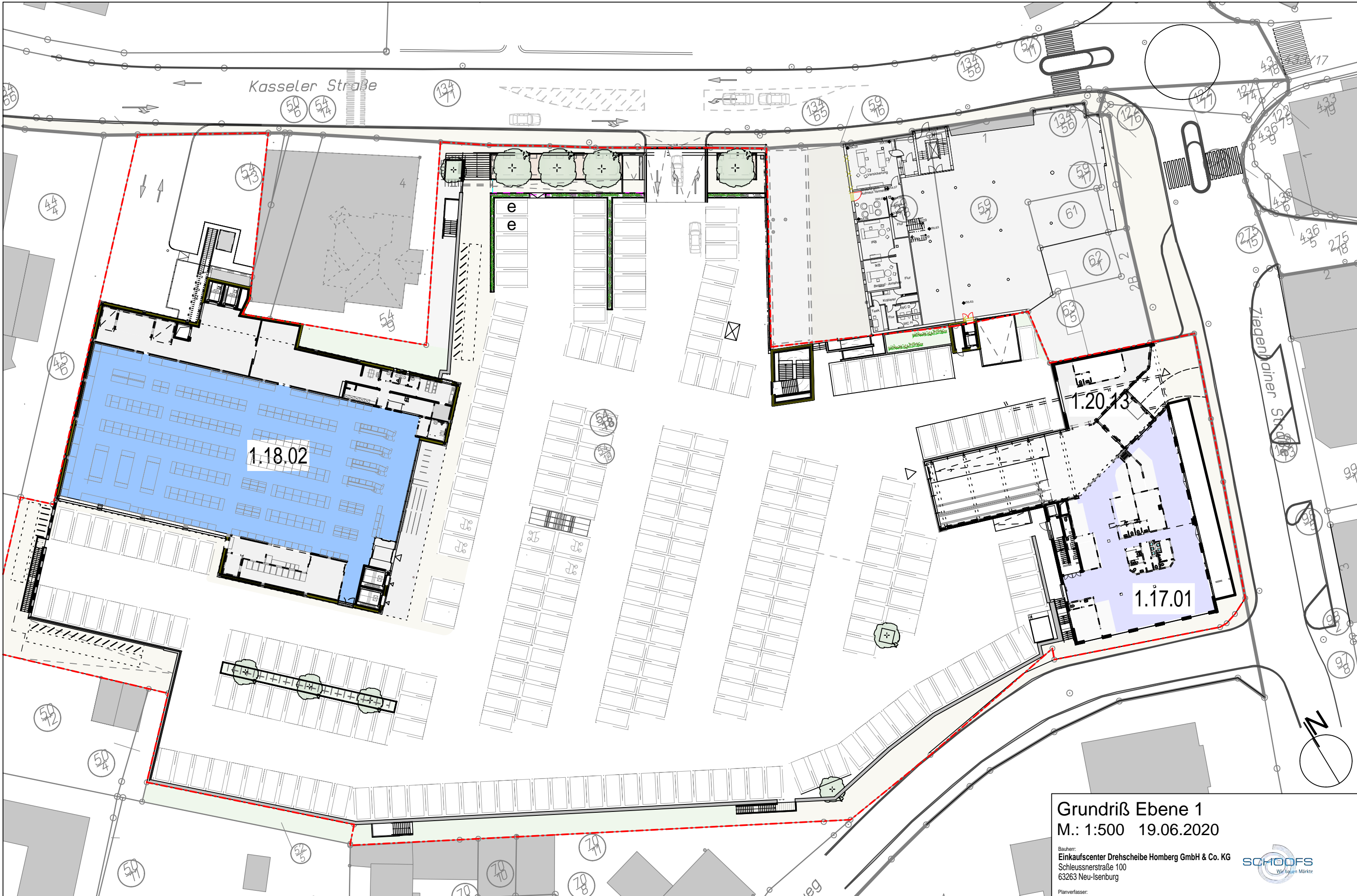
Bauherr:  
Einkaufszentrum Drehscheibe Homberg GmbH & Co. KG  
Schleusnerstraße 100  
63263 Neu-Isenburg

Planverfasser:  
KuBuS  
generalplanung GmbH  
Altenberger Str.5  
35576 Wetzlar

SCHOFFS  
Wir planen Märkte



# "DREHSCHLEIBE" Homberg (Efze) Vorhaben- und Erchließungsplan



"DREHSCHIEBE" Homberg (Efze) Vorhaben- und Erschließungsplan

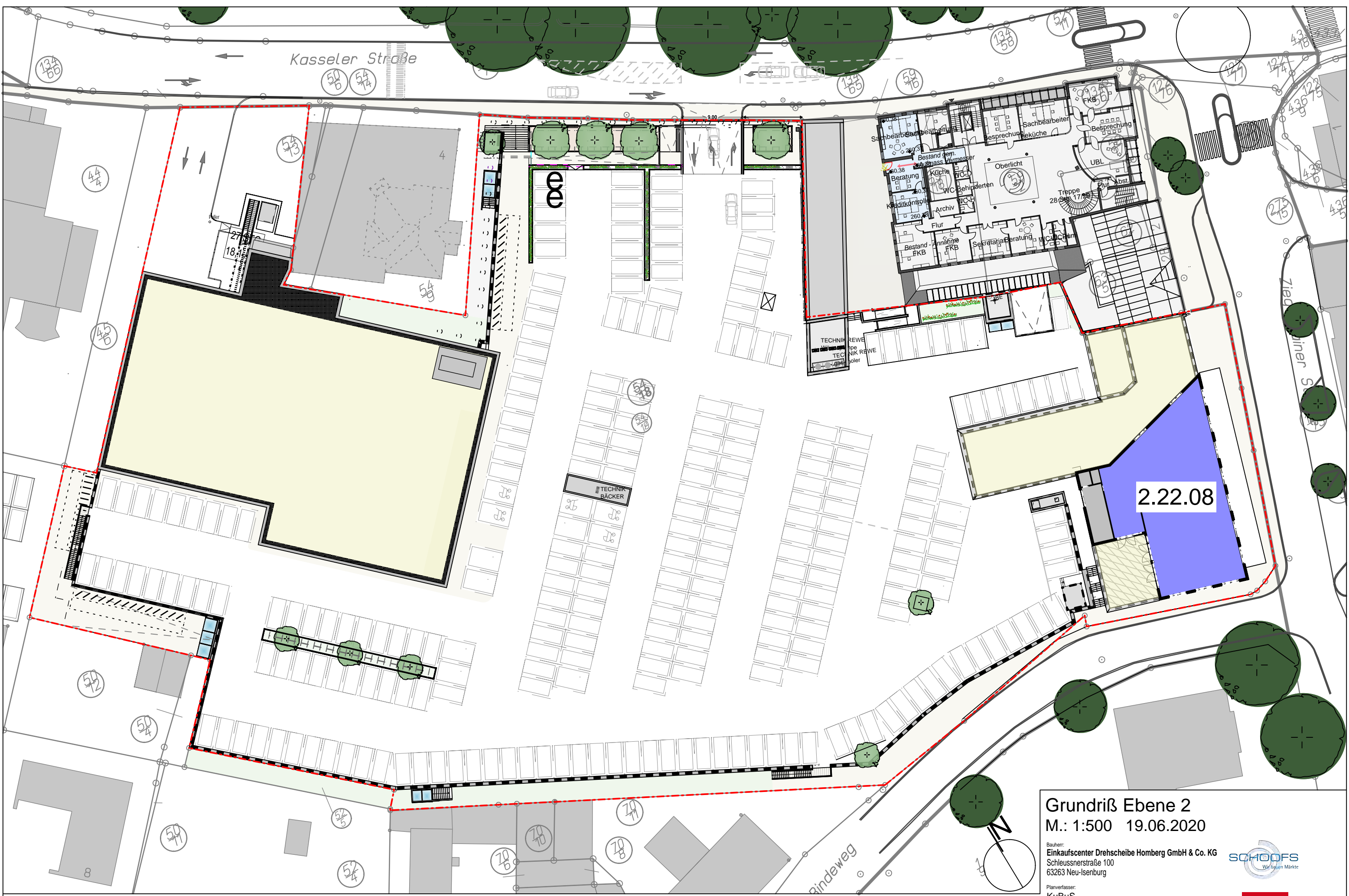
**Grundriß Ebene 1**  
 M.: 1:500 19.06.2020

Bauherr:  
 Einkaufszentrum Drehscheibe Homberg GmbH & Co. KG  
 Schleusserstraße 100  
 63263 Neu-Isenburg

Planverfasser:  
 KuBuS  
 generalplanung GmbH  
 Altenberger Str.5  
 35576 Wetzlar







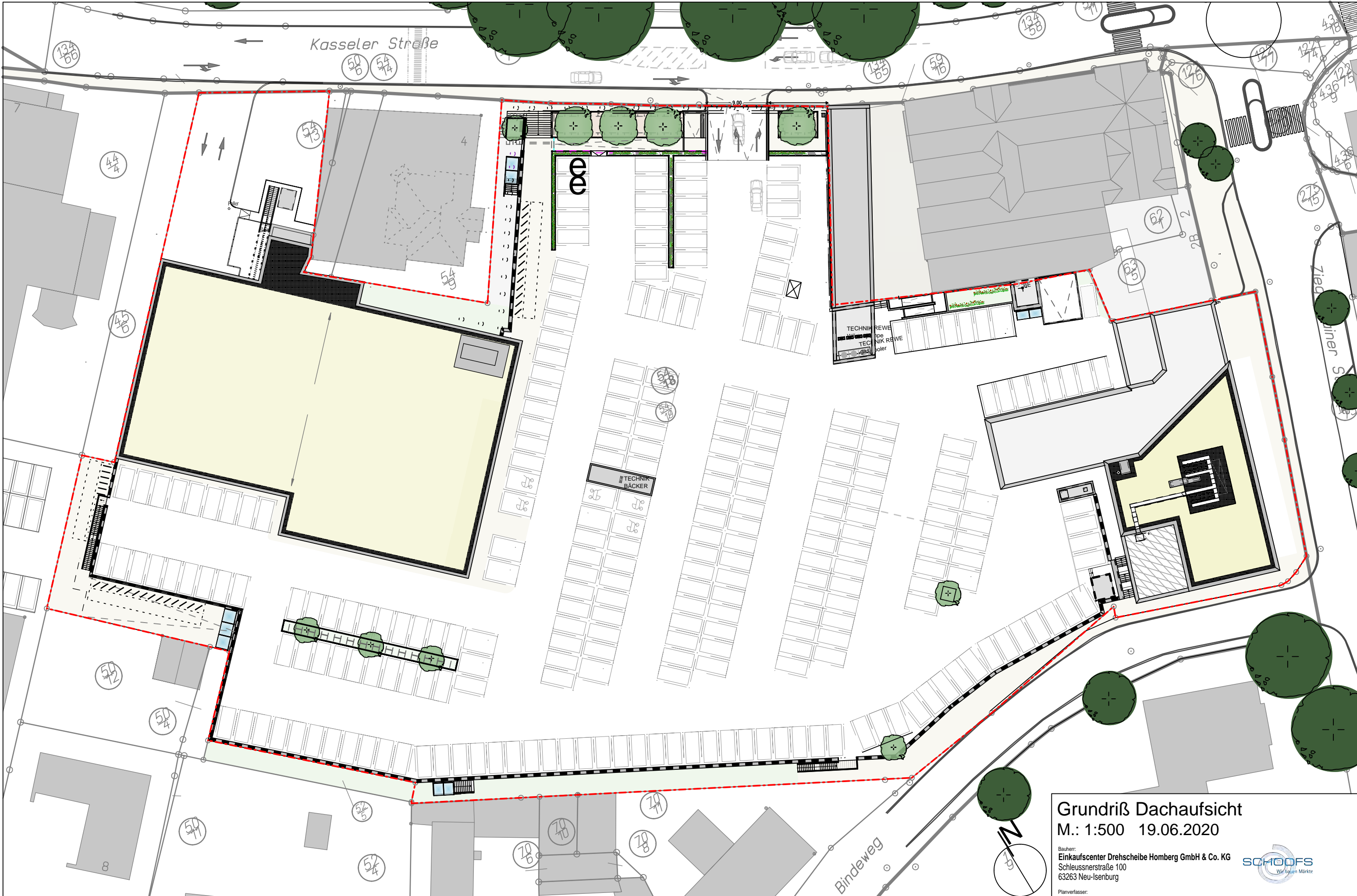
**Grundriß Ebene 2**  
 M.: 1:500 19.06.2020

Bauherr:  
 Einkaufszentrum Drehscheibe Homberg GmbH & Co. KG  
 Schleusserstraße 100  
 63263 Neu-Isenburg

Planverfasser:  
 KuBus  
 generalplanung GmbH  
 Altenberger Str.5  
 35576 Wetzlar



"DREHSCHIEBE" Homberg (Efze) Vorhaben- und Erchließungsplan



"DREHSCHIBE" Homberg (Efze) Vorhaben- und Erchließungsplan

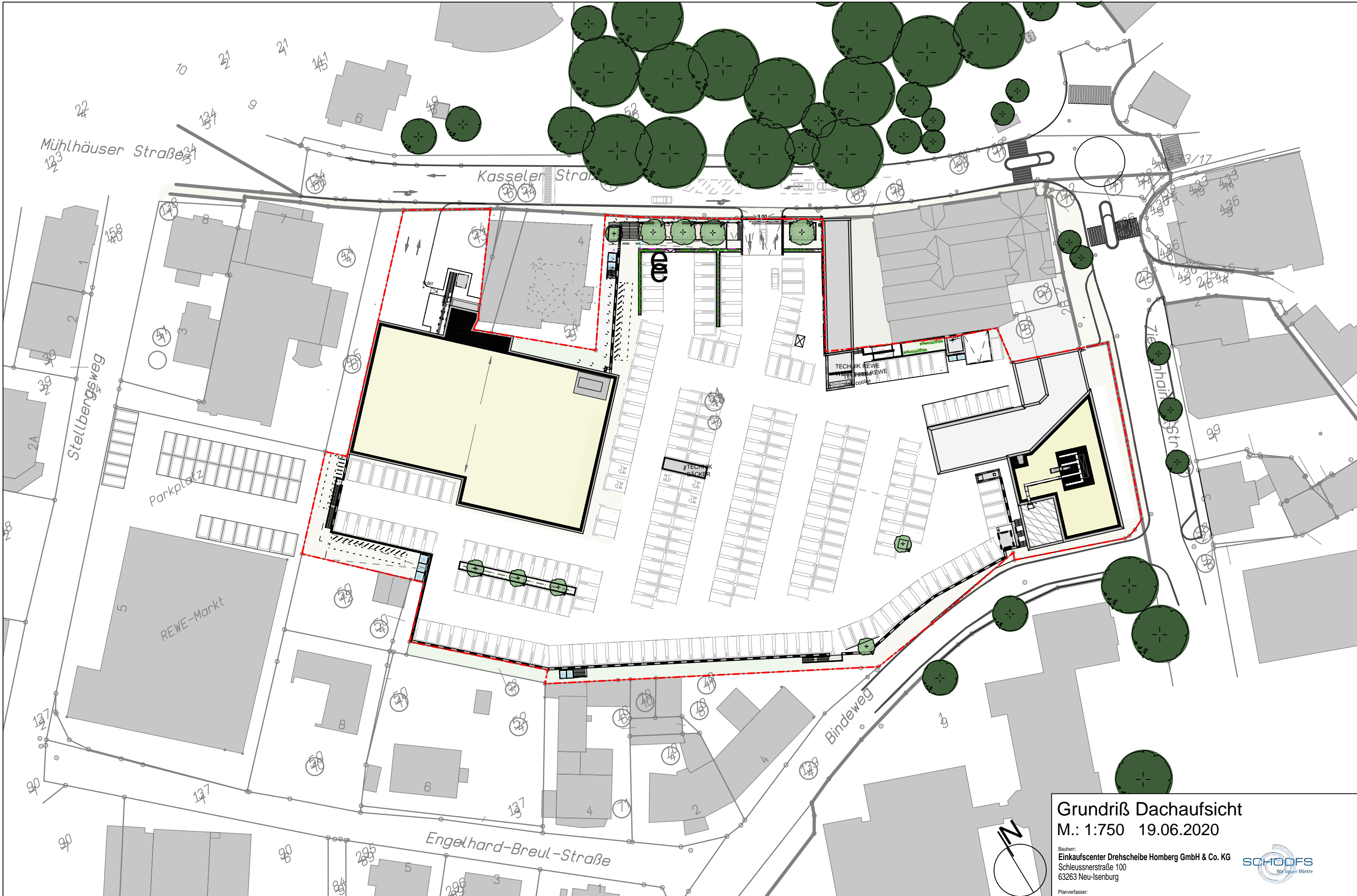
Grundriß Dachaufsicht  
 M.: 1:500 19.06.2020

Bauherr:  
 Einkaufscenter Drehscheibe Homberg GmbH & Co. KG  
 Schleusserstraße 100  
 63263 Neu-Isenburg

Planverfasser:  
 KuBuS  
 generalplanung GmbH  
 Altenberger Str.5  
 35576 Wetzlar







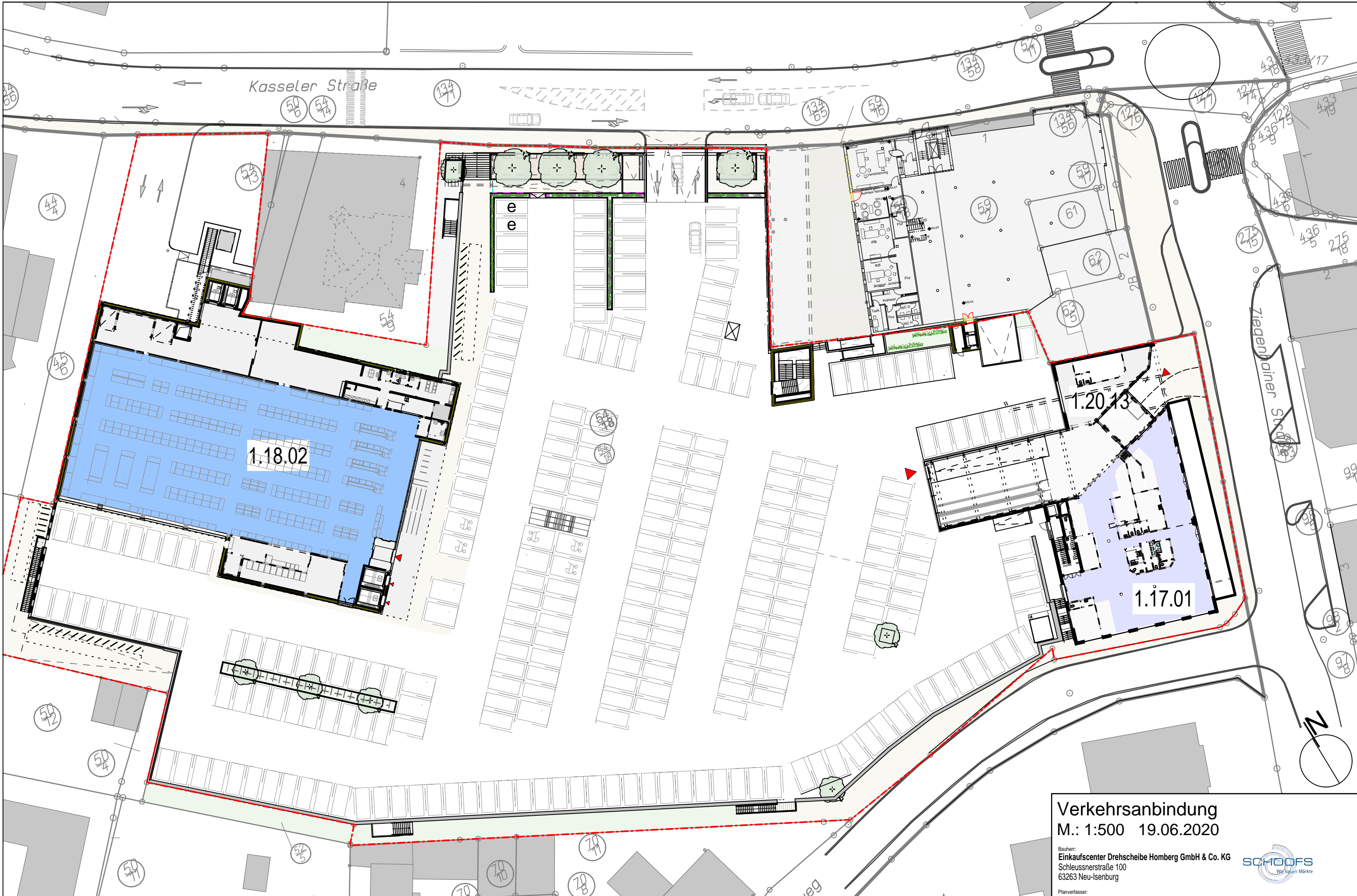
**Grundriß Dachaufsicht**  
 M.: 1:750 19.06.2020

Bauherr:  
**Einkaufszentrum Drehscheibe Homberg GmbH & Co. KG**  
 Schleusserstraße 100  
 63263 Neu-Isenburg

Planverfasser:  
**KuBus**  
 generalplanung GmbH  
 Altenberger Str.5  
 35576 Wetzlar



**"DREHSCHIEBE" Homberg (Efze) Vorhaben- und Erchließungsplan**

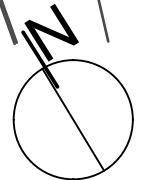


"DREHSCHIEBE" Homberg (Efze) Vorhaben- und Erschließungsplan

Verkehrsanbindung  
 M.: 1:500 19.06.2020

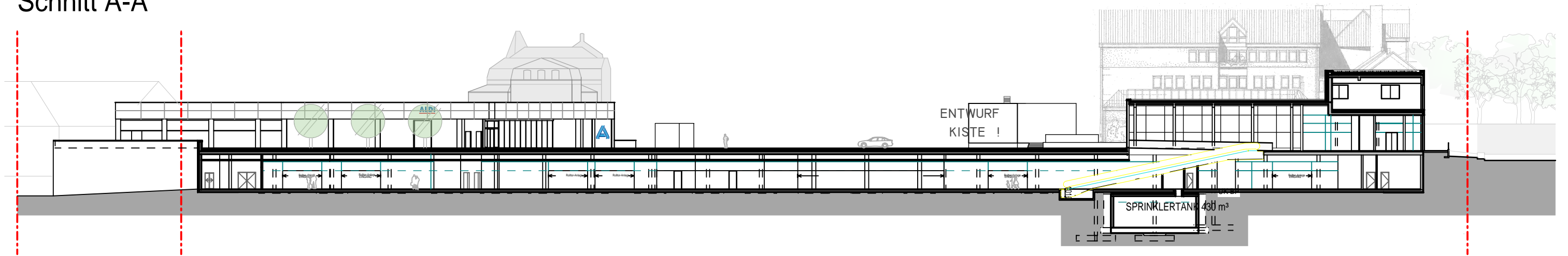
Bauherr:  
 Einkaufszentrum Drehscheibe Homberg GmbH & Co. KG  
 Schleusserstraße 100  
 63263 Neu-Isenburg

Planverfasser:  
 KuBus  
 generalplanung GmbH  
 Altenberger Str.5  
 35576 Wetzlar





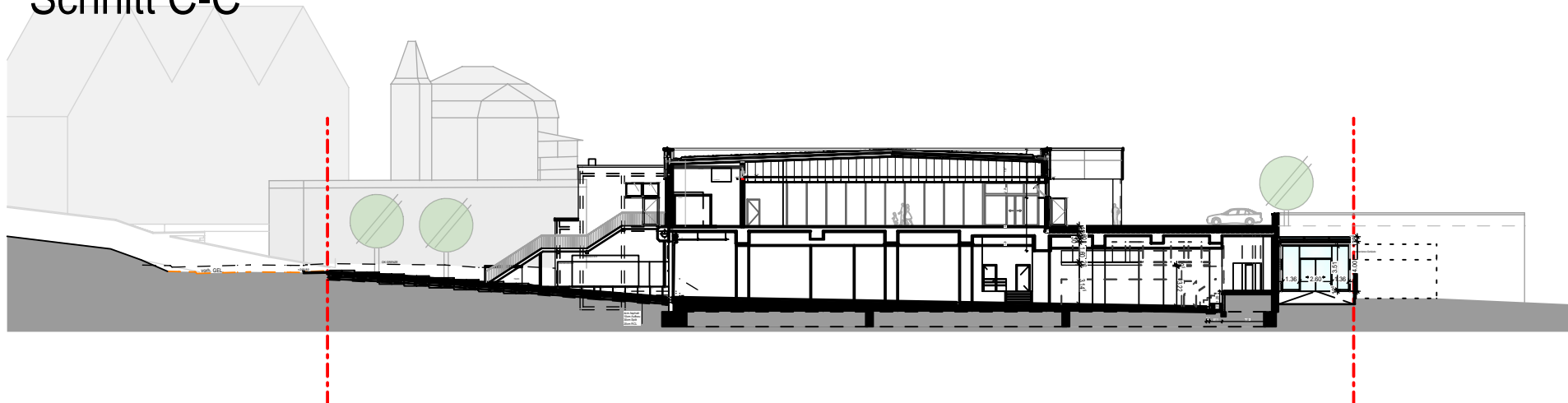
# Schnitt A-A



# Schnitt B-B



# Schnitt C-C



Schnitte AA, BB, CC

M.: 1:500 19.06.2020

Bauherr:  
Einkaufszentrum Drehscheibe Homberg GmbH & Co. KG  
Schleussnerstraße 100  
63263 Neu-Isenburg

Planverfasser:  
KuBuS  
generalplanung GmbH  
Altenberger Str.5  
35576 Wetzlar

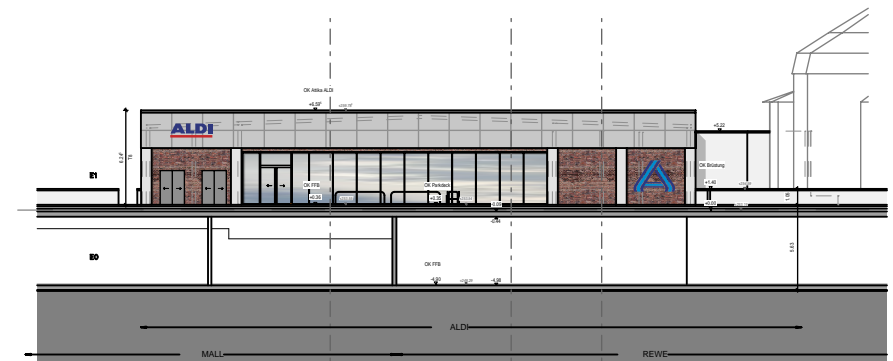




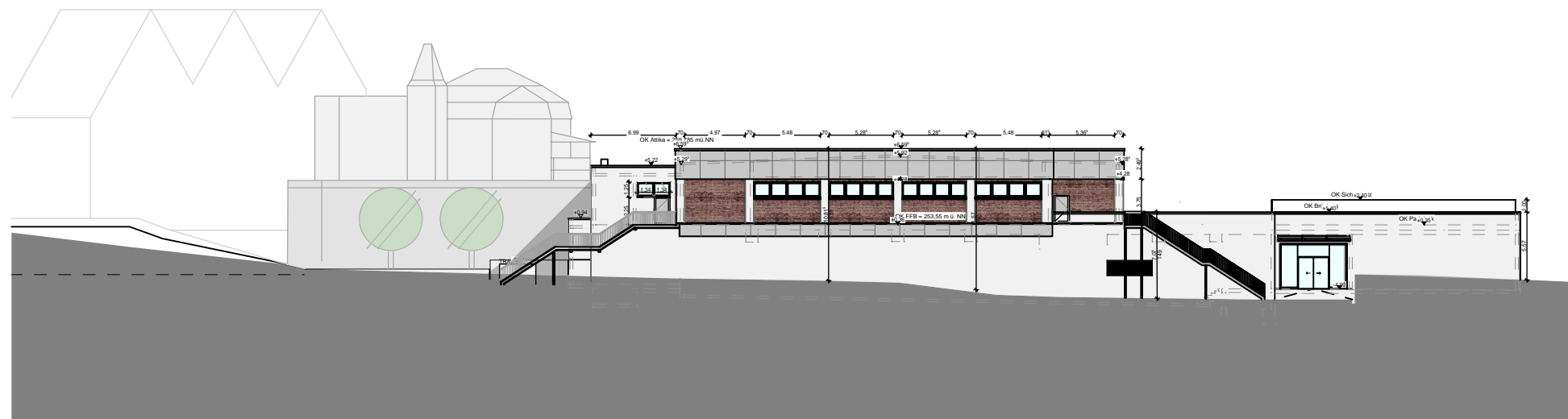




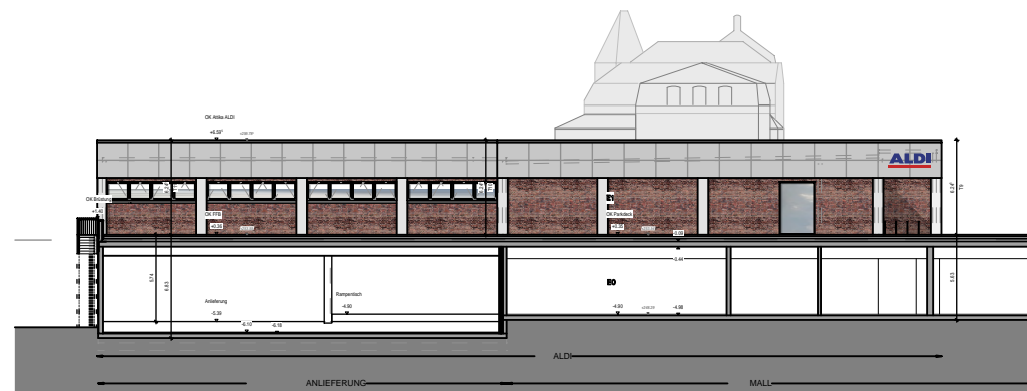
Ansicht Nord - Aldi



Ansicht Ost - Aldi



Ansicht West - Aldi



Ansicht Süd - Aldi

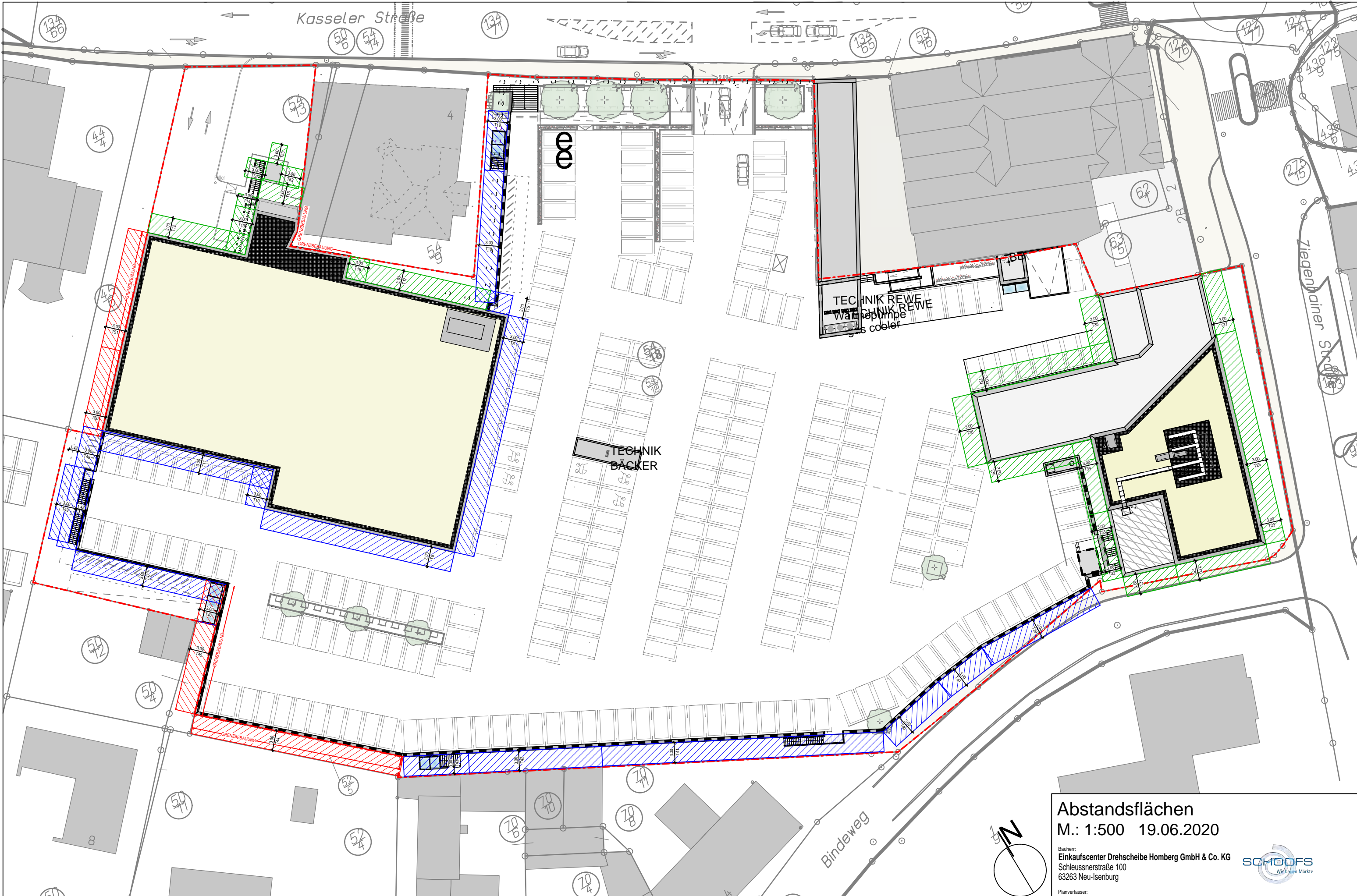
**Ansichten Aldi**  
M.: 1:500 19.06.2020

Bauherr:  
**Einkaufszentrum Drehscheibe Homberg GmbH & Co. KG**  
Schleussnerstraße 100  
63263 Neu-Isenburg



Planverfasser:  
**KuBuS**  
generalplanung GmbH  
Altenberger Str.5  
35576 Wetzlar





"DREHSCHIEBE" Homberg (Efze) Vorhaben- und Erschließungsplan

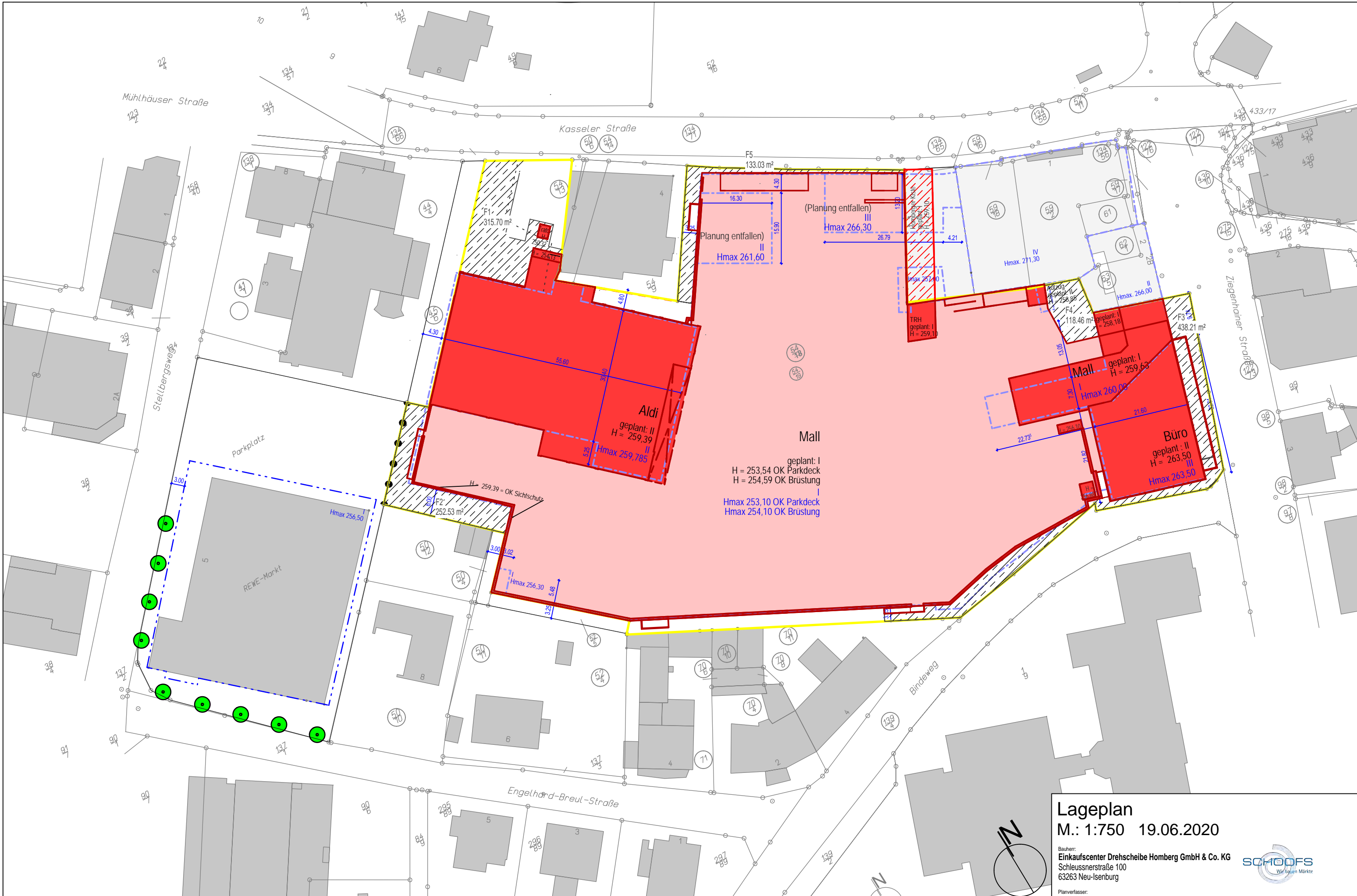
**Abstandsflächen**  
 M.: 1:500 19.06.2020

Bauherr:  
 Einkaufszentrum Drehscheibe Homberg GmbH & Co. KG  
 Schleusserstraße 100  
 63263 Neu-Isenburg

Planverfasser:  
 KuBus  
 generalplanung GmbH  
 Altenberger Str.5  
 35576 Wetzlar







"DREHSCHIEBE" Homberg (Efze) Vorhaben- und Erschließungsplan

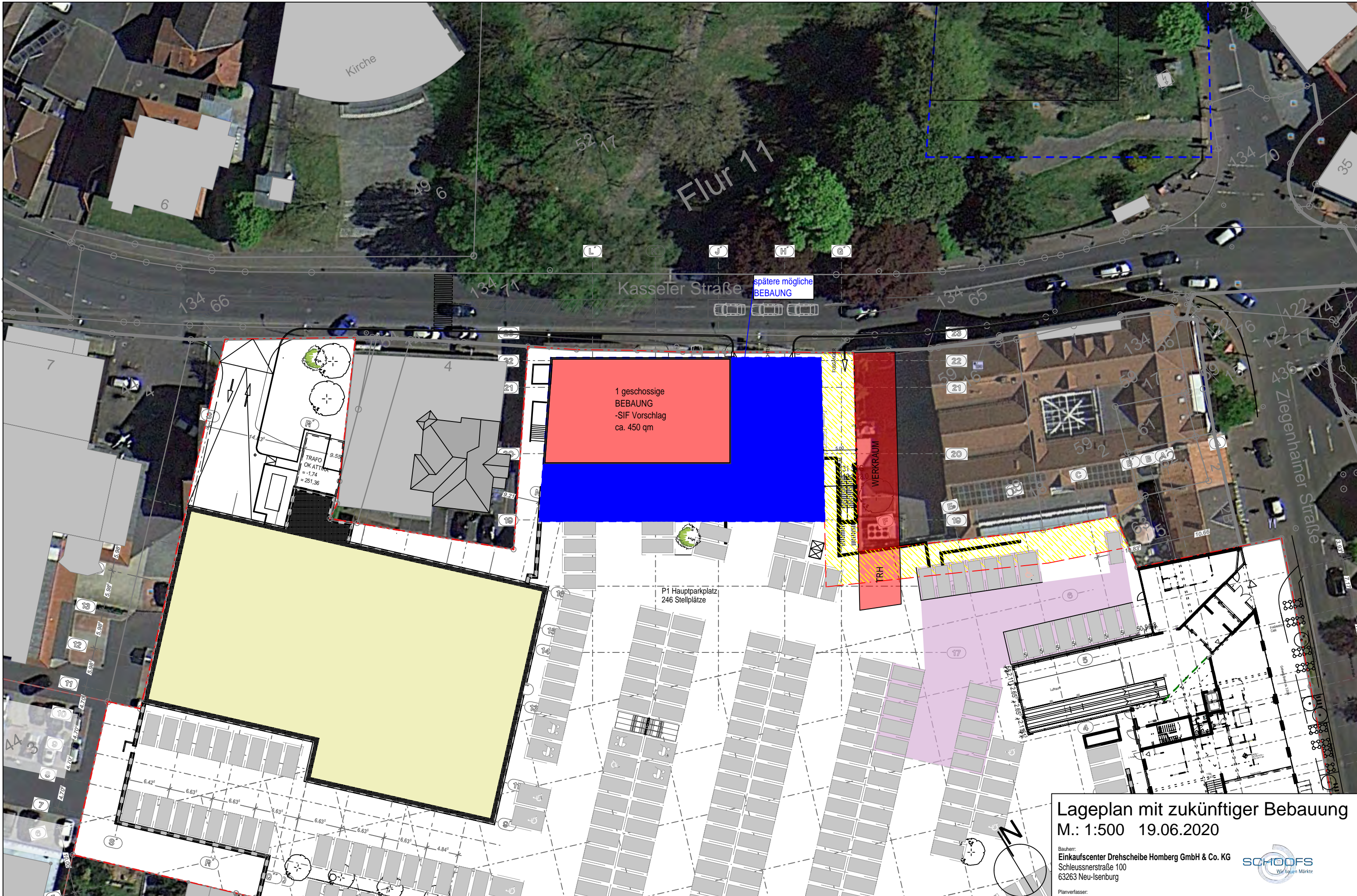
Lageplan  
M.: 1:750 19.06.2020

Bauherr:  
Einkaufszentrum DREHSCHIEBE Homberg GmbH & Co. KG  
Schleussnerstraße 100  
63263 Neu-Isenburg

Planverfasser:  
KuBuS  
generalplanung GmbH  
Altenberger Str.5  
35576 Wetzlar







"DREHSCHIEBE" Homberg (Efze) Vorhaben- und Erschließungsplan

Lageplan mit zukünftiger Bebauung  
 M.: 1:500 19.06.2020

Bauherr:  
 Einkaufscenter Drehscheibe Homberg GmbH & Co. KG  
 Schleusserstraße 100  
 63263 Neu-Isenburg



Planverfasser:  
 KuBus  
 generalplanung GmbH  
 Altenberger Str.5  
 35576 Wetzlar





Kasseler Straße von oben



Visualisierung 1 Kasseler Straße  
19.06.2020

Bauherr:  
Einkaufszentrum Drehscheibe Homberg GmbH & Co. KG  
Schleussnerstraße 100  
63263 Neu-Isenburg



Planverfasser:  
KuBuS  
generalplanung GmbH  
Altenberger Str.5  
35576 Wetzlar



"DREHSCHLEIBE" Homberg (Efze) Vorhaben- und Erchließungsplan





Kasseler Straße von unten

Visualisierung 2 Kasseler Straße  
19.06.2020

Bauherr:  
Einkaufszentrum Drehscheibe Homberg GmbH & Co. KG  
Schleussnerstraße 100  
63263 Neu-Isenburg

Planverfasser:  
KuBuS  
generalplanung GmbH  
Altenberger Str.5  
35576 Wetzlar







Visualisierung 3 Ziegenhainer Str.  
19.06.2020

Bauherr:  
Einkaufszentrum Drehscheibe Homberg GmbH & Co. KG  
Schleussnerstraße 100  
63263 Neu-Isenburg

Planverfasser:  
KuBuS  
generalplanung GmbH  
Altenberger Str.5  
35576 Wetzlar

