

Freibad Erleborn

Das Logo &
seine Einsatzmöglichkeiten

Kunden: Stadt Homberg (Efze)



thinkfox marketing GmbH
Agentur & Studio
Bahnhofstraße 39a | 34549 Edertal

INHALT

Das Logo und seine Bestandteile	S.03
Farbvarianten	S.04
Logovarianten	S.05
Bekleidung	S.07
Gebäudebeschriftung	S.06
Werbemittel	S.08

DAS LOGO

Fokus auf den Eigennamen:
einprägsam, Wiedererkennungswert und
Alleinstellungsmerkmal

Klein geschrieben um
einen gefälligeren
Schwung der Buch-
staben zu erhalten,
welche sich besser
an die Bildmarke an-
passen



erleborn
Freibad

Grüne Elemente stellen
Blätter für die Naturver-
bundenheit & Turm vom
Schloss Homberg dar

Anlehnung an Homberg Stadtlogo

Blaues Element
stellt eine Welle
für Wasser und den
Schlossberg dar.

***So wird gleichzeitig eine Verbindung zu Homberg als Stadt dar-
gestellt als auch auf einem Blick die Verbindung mit Wasser und
Natur und somit zum Freibad und der umliegenden Natur (z.B.
Wohnmobilplatz, Naturpark Knüll)***

Eine moderne,
klare Schriftart mit
geometrischen Formen.

VARIANTEN

Farbvarianten

Wenn eine Farbe für das Dialogelement aus dem mittleren Bereich gewählt wird dann wird das Logo mit der weißen Schrift genutzt. Wird die Farbe für das Dialogelement aus dem äußeren Bereich gewählt, wird das Logo mit der schwarzen Schrift genutzt.



Ist der Einsatz des farbigen Signets aus technischen Gründen nicht möglich, steht eine Strichversion (in Weiß oder Schwarz, d.h. positiv oder negativ) zur Verfügung.

Schwarz/Weiß

Ist der Einsatz des farbigen Signets aus technischen Gründen nicht möglich, steht eine Strichversion (in Weiß oder Schwarz, d.h. positiv oder negativ) zur Verfügung.



VARIANTEN



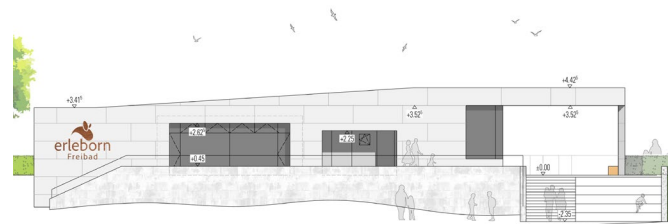
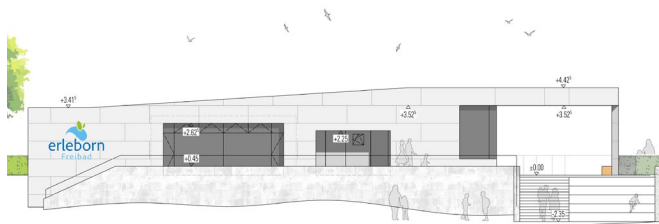
Es gibt einfache und klare Abwandlungen des Logos um eine Unterteilung in verschiedene Sparten zu haben ohne die Zusammengehörigkeit auszuheben. Die Bildmarke bleibt vorhanden und festigt das Markenbild. Fokus auf: Zusammengehörigkeit und Wiedererkennungswert.

BEKLEIDUNG



Ein Farbleitsystem für unterschiedliche Bereiche des Schwimmbads, hilft auf einem Blick zu erkennen für was die Mitarbeiter zuständig sind.

GEBÄUDE BESCHRIFTUNG



Logo wir groß und sowohl von Außen als auch von Innen gut sichtbar am Schwimmbad angebracht, aus Material welches sich gut von der Fassade des Freibads abhebt.
--> Marke des Schwimmbads wird gefestigt.

Logo mehrfarbig

- Wirkt modern und frisch
- Lockert die Fassade des Freibads auf
- Hoher Wiedererkennungswert

Logo einfarbig (hier Holz)

- Wirkt naturverbunden ruhig und edel
- Fokus auf Nachhaltigkeit

WERBEMITTEL

Das Logo ist kompakt und klar gestaltet, sodass es auf sämtliche Werbemittel eingesetzt werden kann ohne seine Wirkung zu verlieren. Die Bildmarke hat eine geschmeidige Form die auch gut als Einzel Element verwendet werden kann.



Vielen Dank für Ihre Aufmerksamkeit

Für Fragen stehen wir Ihnen gerne zur Verfügung.

Marcus Brauer (Geschäftsleitung) & Sarah Scholl (Grafikdesign)
thinkfox.marketing GmbH

hallo@thinkfox.de | www.thinkfox.de



thinkfox marketing GmbH
Agentur & Studio
Bahnhofstraße 39a | 34549 Edertal