

# Sportpark Homberg (Efze)

Sportausschuss, 21.02.2019



Architektur+Städtebau  
Bankert, Linker & Hupfeld

f5+

foundation5+  
landschaftsarchitekten  
und planer bdl

# Übersicht / Räumlicher Kontext

# Luftbild

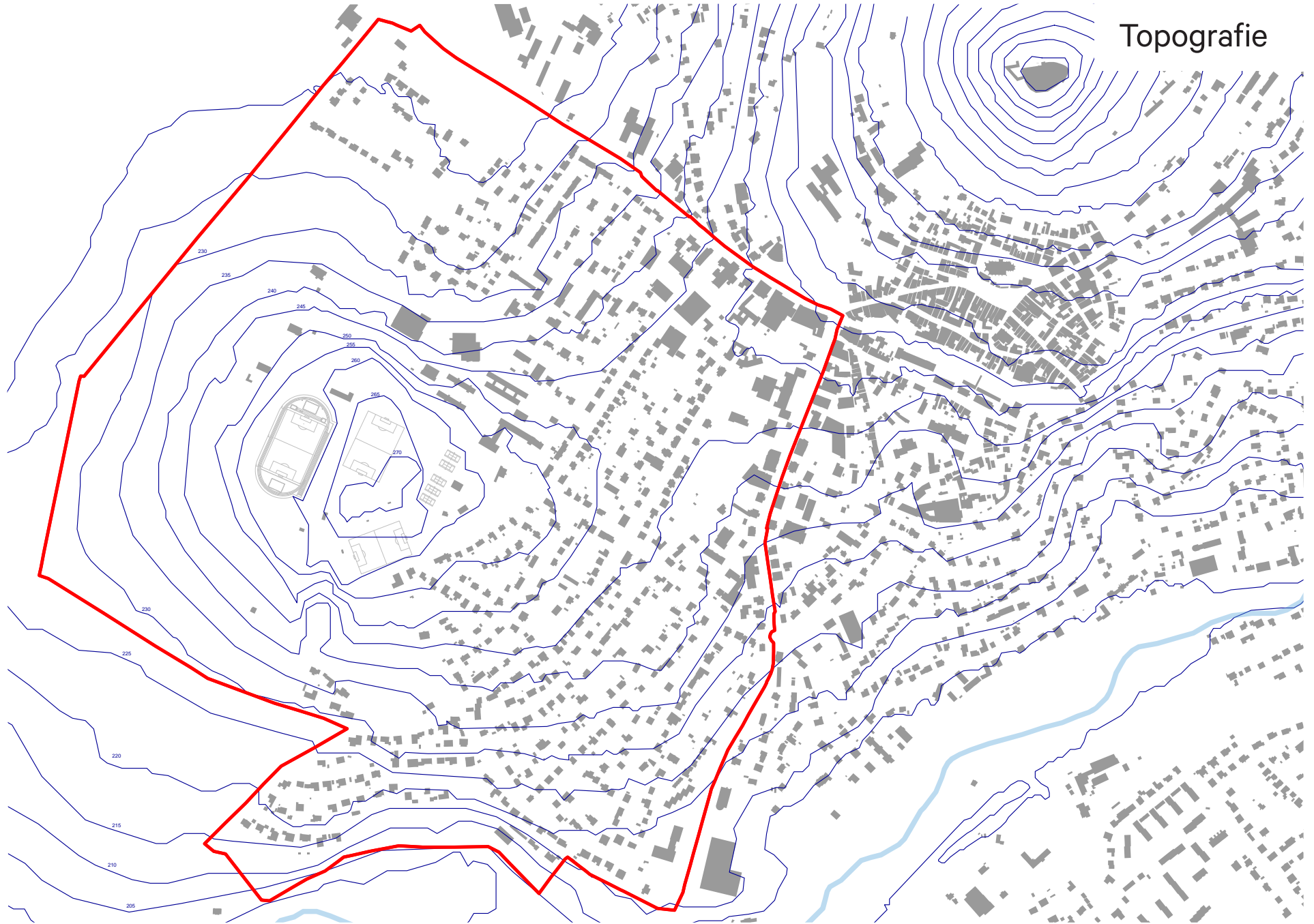


# Erschließung



- Hauptstraße
- Anliegerstraße
- Fußweg
- - - Buslinie
- H Haltestelle

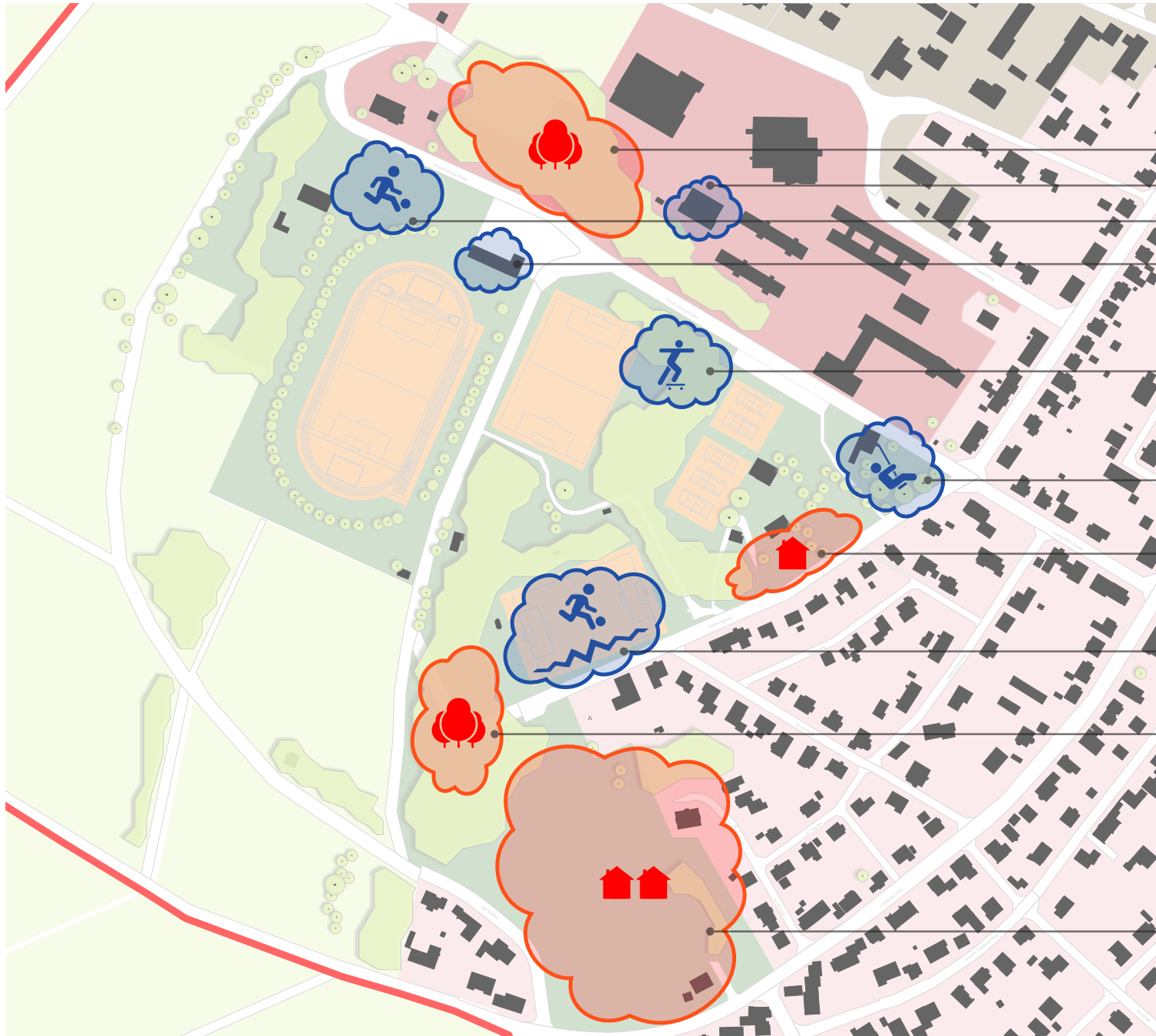
# Topografie



# Bestandserfassung und Standortanalyse



# Entwicklungsmöglichkeiten



Gehölzbestand erhalten?

Turnhalle umbauen?

Neues Spielfeld?

Vereinhaus umbauen?

Neue Spielfelder?

Neues Familien-Sport-Angebot?

Neue Baufelder?

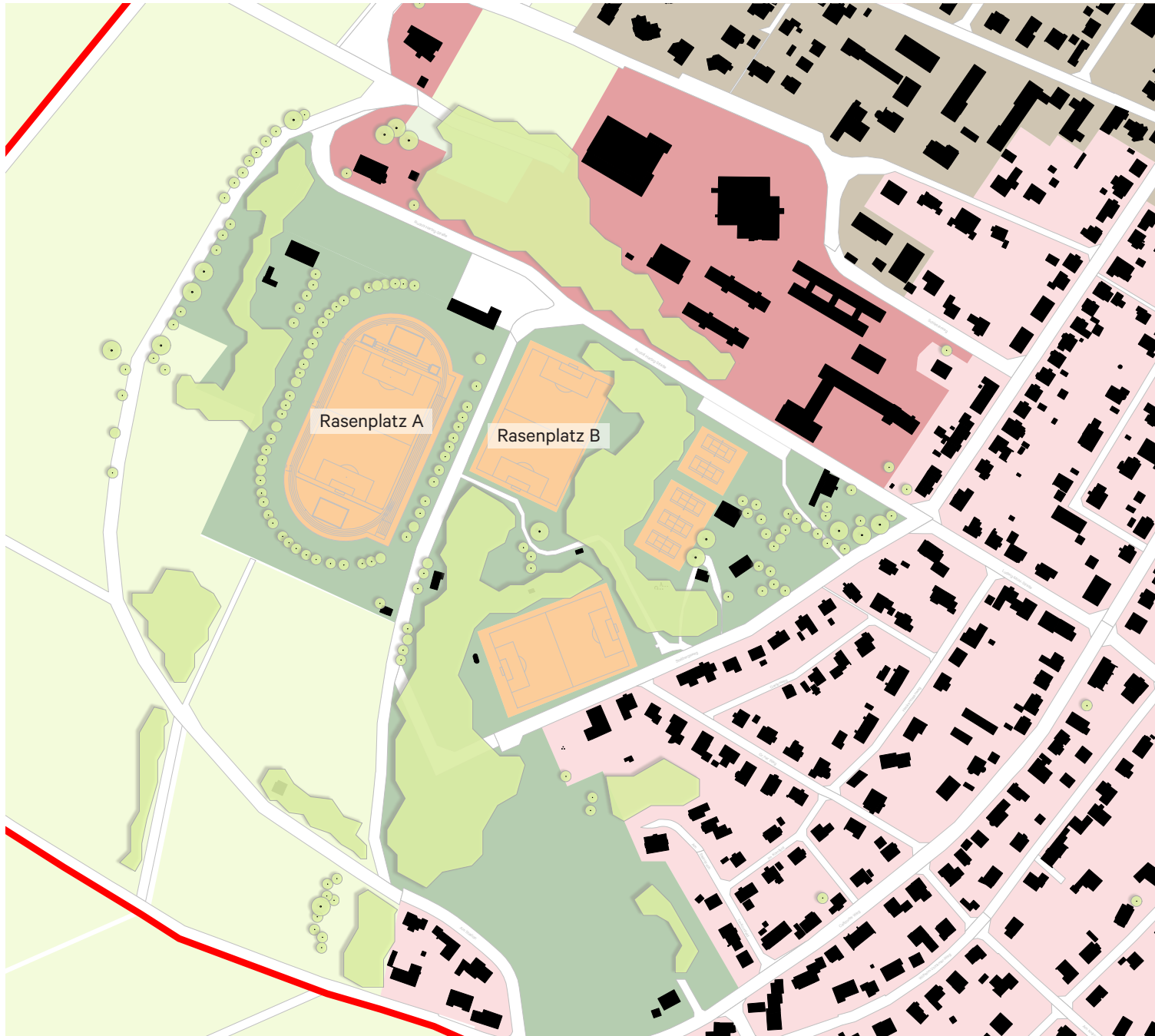
Lärmproblematik?

Grünland arrondieren?

Neue Baufelder?



# Nutzungszeiten Sportplätze



## A-Platz:

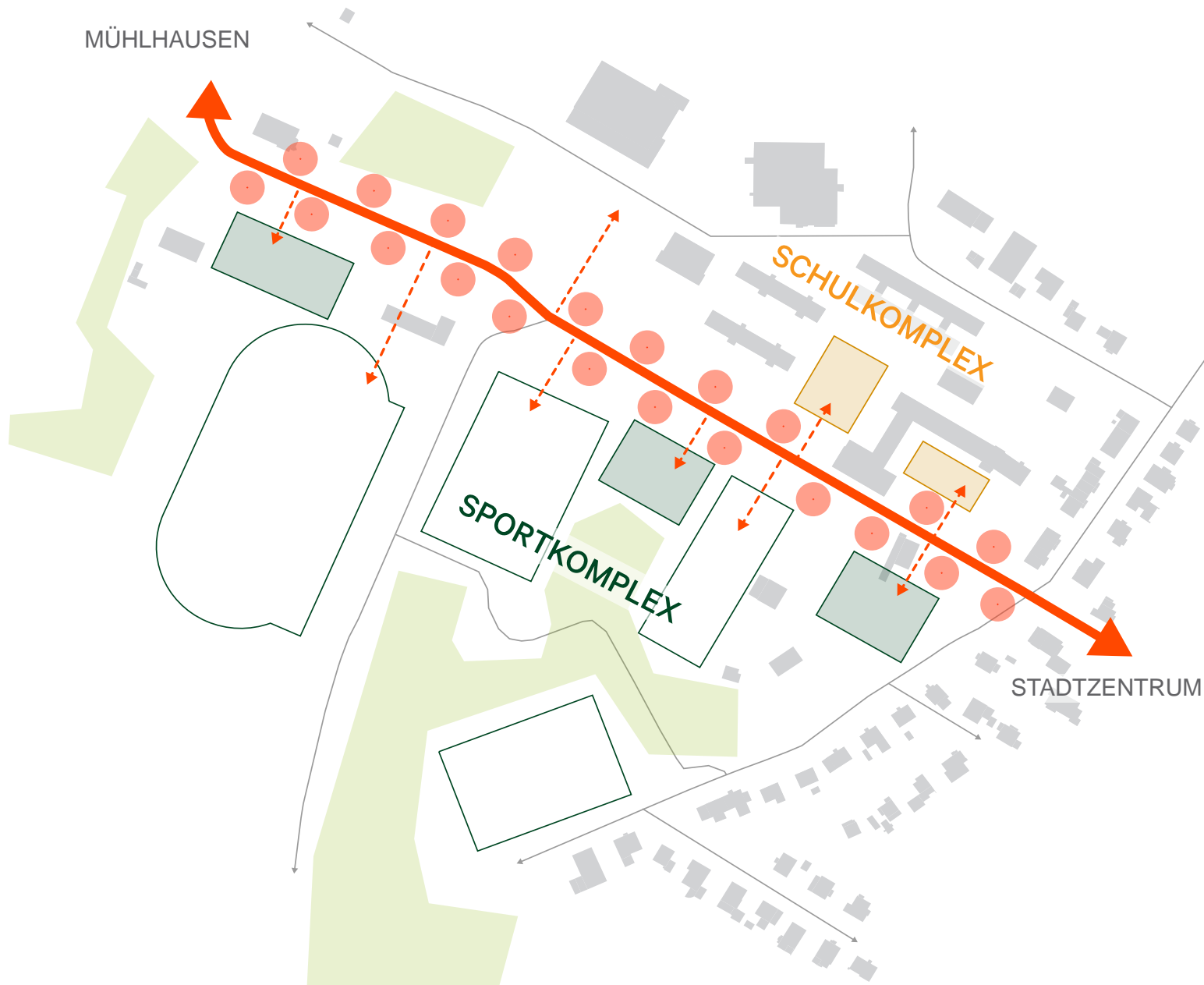
- Momentan bis zu 7 Trainings- bzw. Spieleinheiten pro Woche (11 Stunden), bei voller Auslastung 9 Einheiten möglich
- Bei Naturrasenplätzen sind mit den entsprechenden Ruhezeiten eigentlich nur 2-3 Spieleinheiten pro Woche möglich um den Rasen nicht dauerhaft zu beschädigen, maximal kann von 6-7 Spieleinheiten ausgegangen werden

## B-Platz:

- Momentan bis zu 14 Trainings- bzw. Spieleinheiten pro Woche (16 Stunden), bei voller Auslastung 23 Einheiten möglich
- Die Nutzungszeiten für Naturrasen werden schon jetzt deutlich überschritten bzw. Regenerationsphasen können nicht eingehalten werden
- » Im Rahmen einer Sanierung ist die künftige Oberflächenbeschaffenheit ein westentlicher Faktor

# Entwicklungskonzept

# Entwicklungskonzept

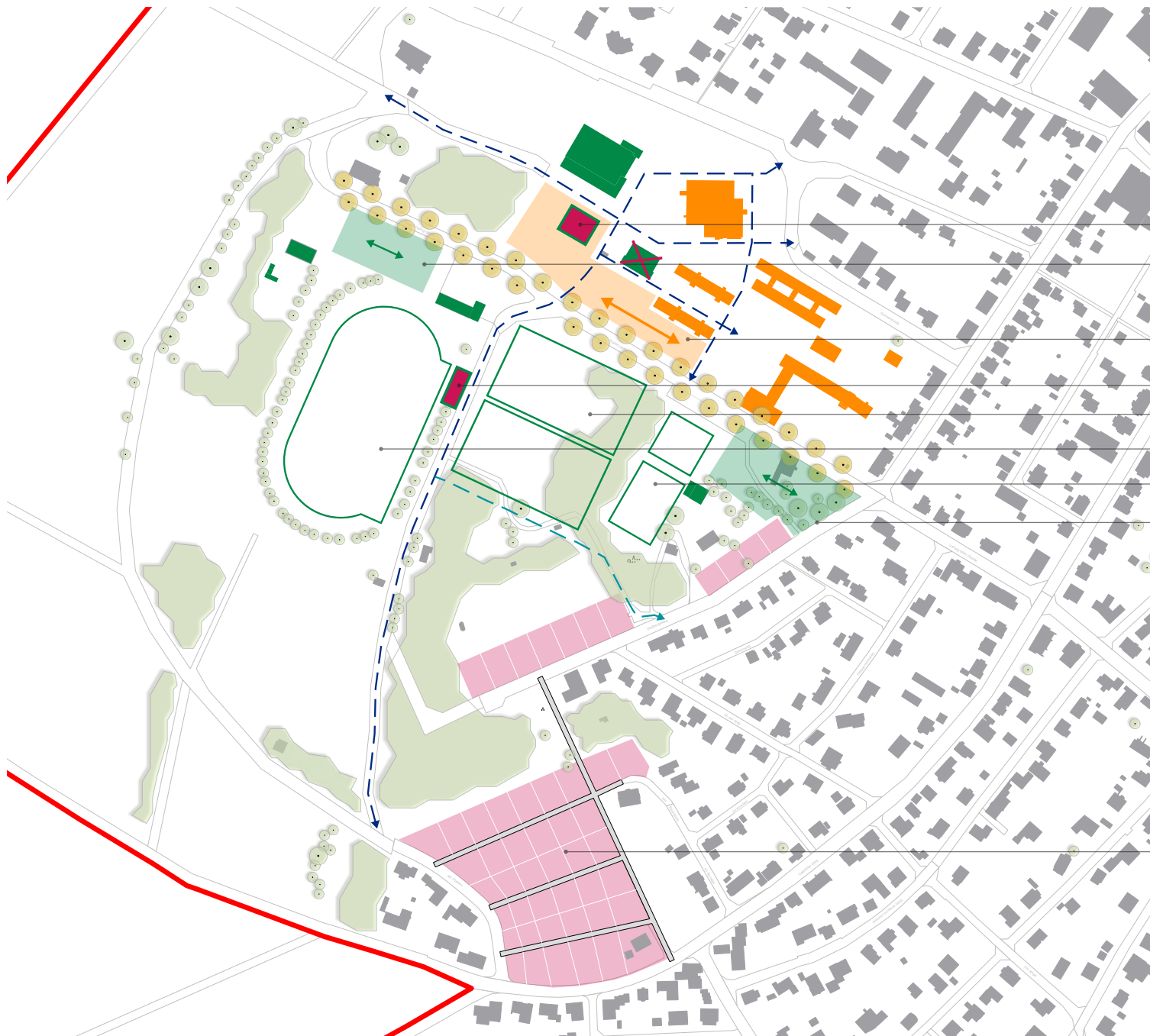


- Erschließungsachse Rudolf-Harbig-Straße
- Entwicklung von einem Sport- und einem Schulkomplex, die sich mit ihren Nutzungsangeboten gegenseitig ergänzen
- Engere Verzahnung von Schulbetrieb und Sportstätten
- Qualifizierung der Freizeitangebote (Spielangebote und Breitensport) im gesamten Bereich

## Sportnutzung:

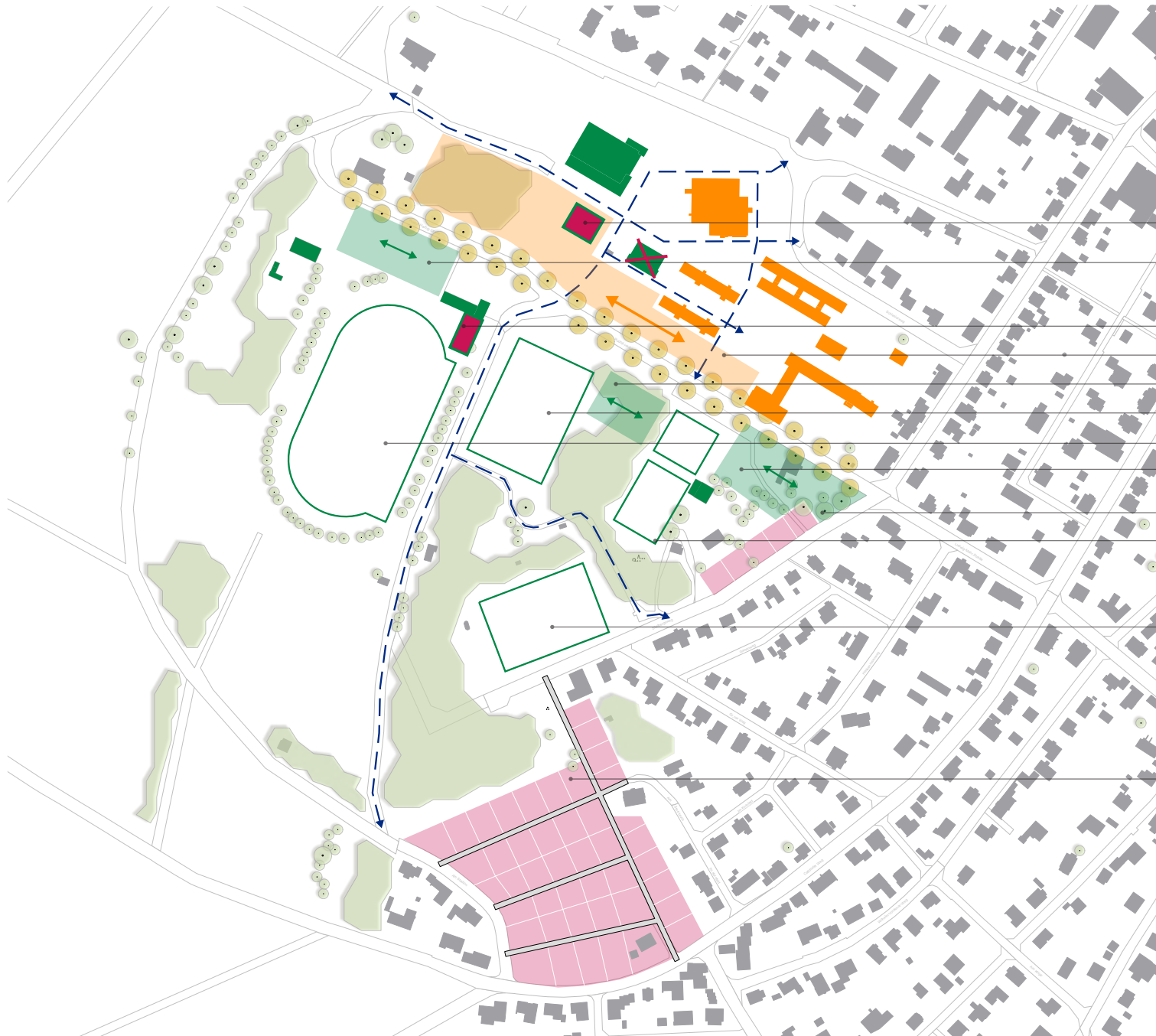
- Trainings- und Spielbetrieb aller ansässigen Mannschaften an einer Örtlichkeit zu bündeln
- Bezogen auf die derzeitigen Trainings- bzw. Spielzeiten wäre eine Erhöhung der Auslastung um ca. 165% möglich, dies setzt eine andere Oberflächenbeschaffenheit voraus

# Variantenuntersuchung Variante 1



- Neubau Turnhalle
- Neues Spielfeld
- Entwicklungsräume für Schule
- Neues Vereinshaus
- Zwei neue Rasenplätze
- Sanierung des Stadions
- Tennisfelder erhalten
- Neues Familien-Sport-Angebot
  
- Neue Baufelder  
insg. ca. 26.868 m<sup>2</sup>

# Variantenuntersuchung Variante 2 (Vorzugsvariante)



Neubau Turnhalle

Neues Spielfeld

Vereinhaus erweitern

Entwicklungsräume für Schule

Entwicklungsraum für Breitensport

Kunstrasenplatz

Sanierung des Stadions

Pumptrack / Rollkunstfeld

Neues Familien-Sport-Angebot

Tennisfelder erhalten

Grantplatz erhalten

Neue Baufelder  
insg. ca. 25.980 m<sup>2</sup>

Wesentliche Vorteile gegenüber Variante 1:

- Höhere Auslastungskapazität des B-Platzes,
- Erhalt des Grantplatzes als zusätzliche Trainingsfläche.

# Variantenuntersuchung

## Ausschnitt Variante 1



Neubau Turnhalle

Soccer

Neues Spielfeld,  
Naturrasen

Mögliches neues  
Vereinshaus

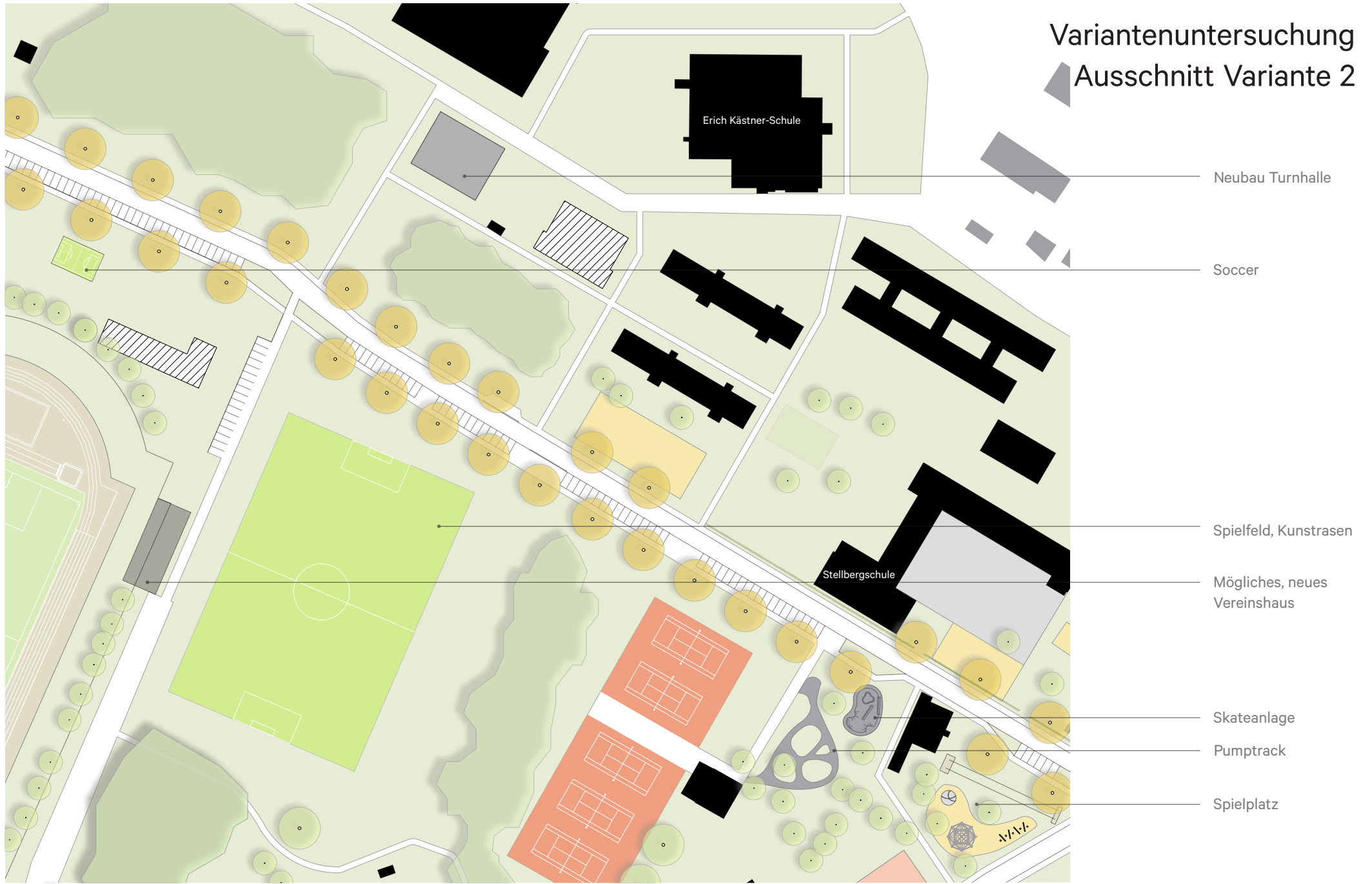
Neues Spielfeld,  
Naturrasen

Skateanlage

Pumptrack

Spielplatz

# Variantenuntersuchung Ausschnitt Variante 2



# Naturrasenplatz Referenzen





# Kampfbahn / Leichtathletik Referenzen



# Kunstrasenfeld Referenzen



# Vereinshaus



# Handlungsempfehlung

# Maßnahmenübersicht Sportpark am Stellberg



## 1 Vereinsport

- 1.1 Erstellung eines Sanierungskonzeptes für den Bereich des Vereinsports
- 1.2 Sanierung des Stadions (Naturrasenplatz, Kampfbahn als C-Anlage mit Kunststoffoberfläche)
- 1.3 Anlage eines Kunstrasenfeldes auf dem B-Feld
- 1.4 Sanierung des Grantplatzes als Winterrasenplatz
- 1.5 Sanierung oder Neubau des Vereinshauses

## 2 Breitensport

- 2.1 Pumptrack
- 2.2 Soccer Platz
- 2.3 Skaten
- 2.4 Spielplatz

## 3 Rudolf-Harbig-Straße

- 3.1 Erschließung und Parken
- 3.2 Verzahnung Schulcampus - Sportpark

# Investitionsbedarfe

## A Sportpark am Stellberg

Sanierungskonzept Vereinssport 24.500 €

### Maßnahmen Vereinssport

A-Platz 1.179.600 €

B-Platz 1.306.000 €

Grantplatz 261.300 €

Vereinshaus 690.000 €

---

3.461.400 €

### Maßnahmen Breitensport

Pumptrack 145.500 €

Soccerplatz 79.500 €

Skateanlage 99.500 €

Spielen 64.000 €

---

388.500 €

### Adressbildung Rudolf-Harbig-Straße

Erschließung und Parken 751.000 €

Verzahnung Schulcampus - Sportpark 51.000 €

---

802.000 €

---

---

4.651.900 €

## B Wohnen am Stellberg

Städtebaulicher Rahmenplan 21.000 €

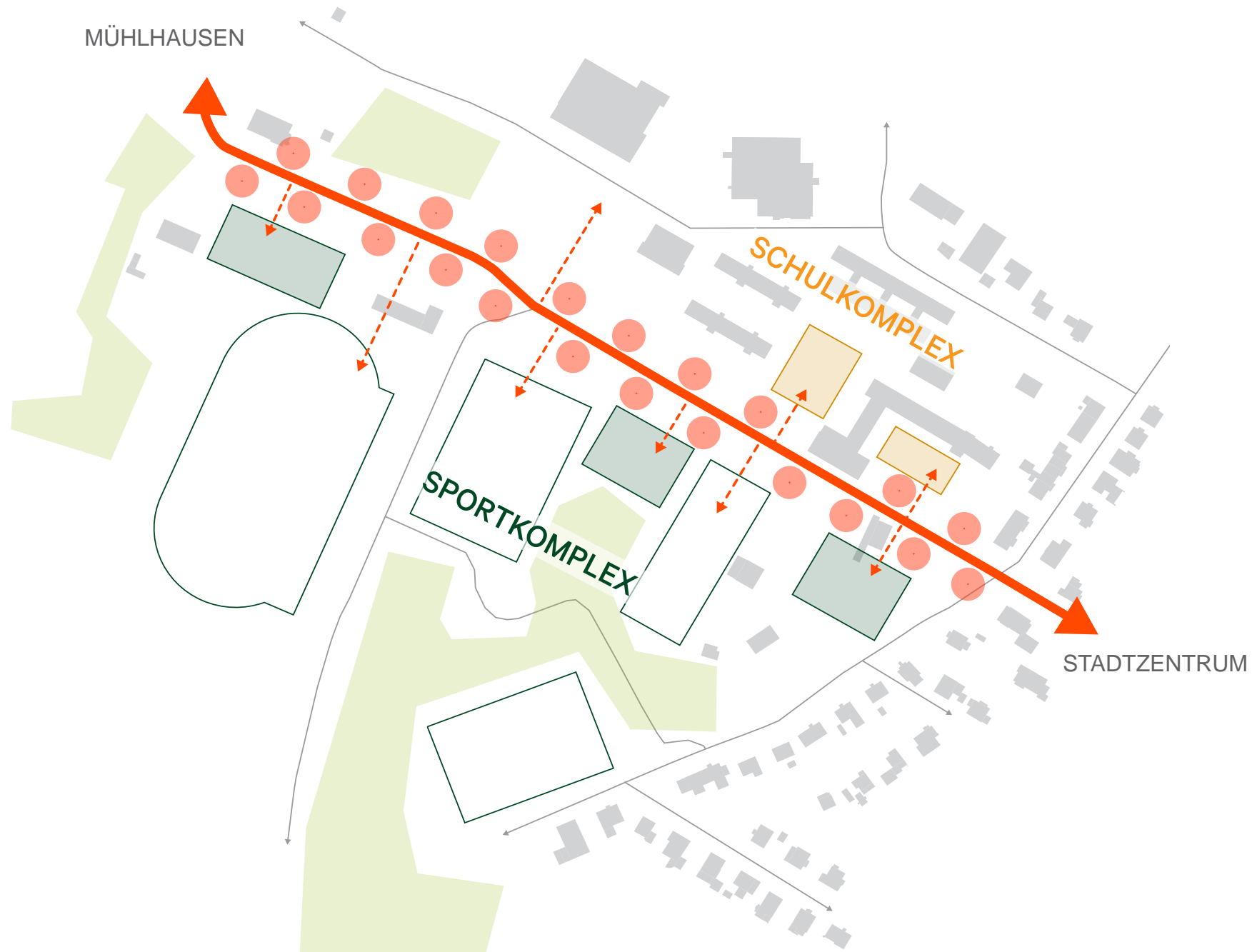
Verbindliche Bauleitplanung 64.000 €

---

85.000 €



# Vorschläge für Breitensport- und Spielangebote





# Soccer



# Basketball



# Calisthanics



# Pumptrack



# Skaten



# Wippe



# Spaceball



# Lianen





**Vielen Dank für Ihre Aufmerksamkeit!**