

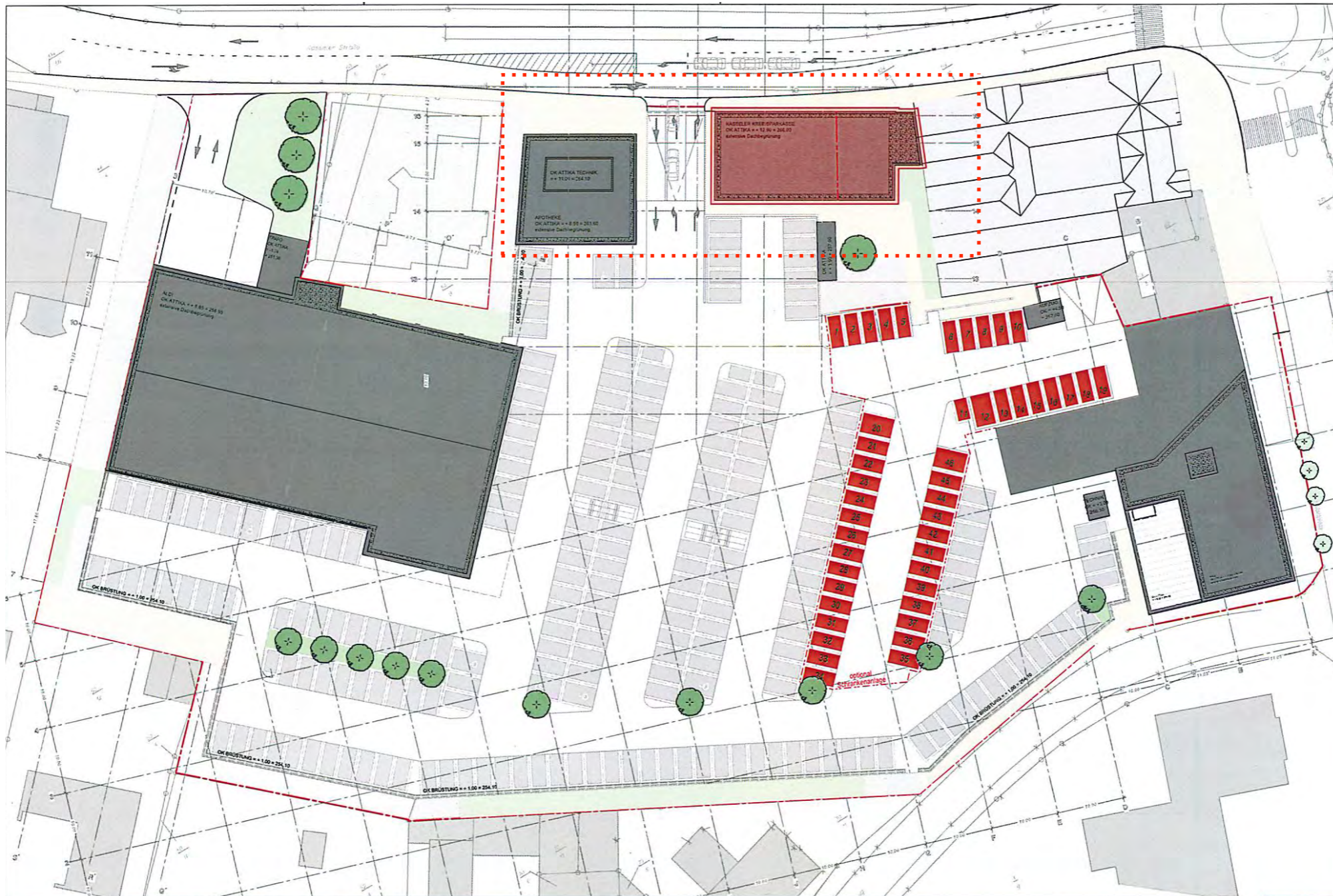
# Studie | Entwicklung Sparkasse Homberg / Efze

Präsentation 15.10.2018

Ausschuss für Bau, Planung, Umwelt und Stadtentwicklung  
Stadt Homberg (Efze)



# Ausgangssituation | Geplante Bebauung Kasseler Straße

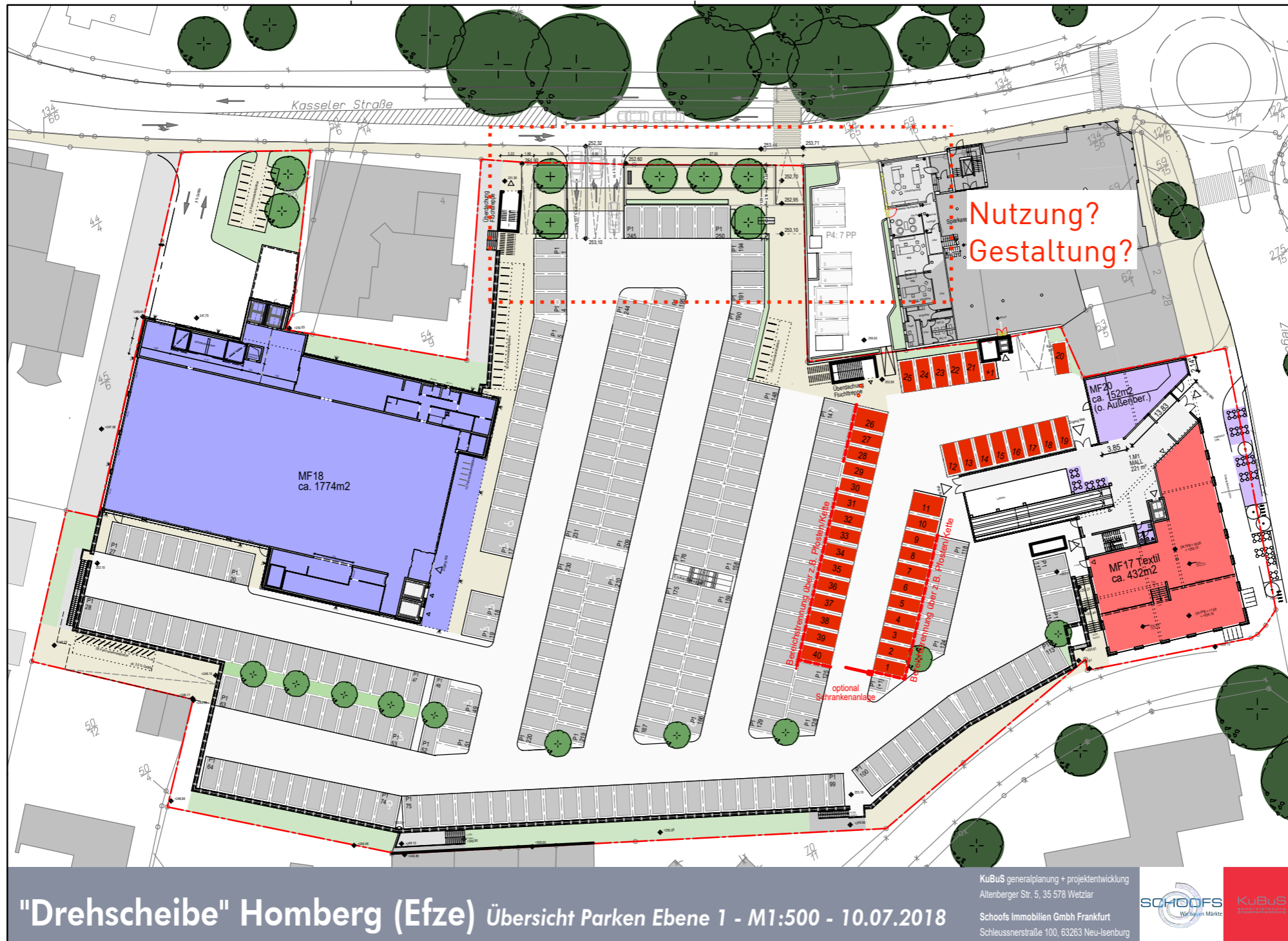


**"Drehscheibe" Homberg (Efze) Übersicht KSK Stellplätze - M1:500 - 13.01.2017**

KuBuS generalplanung + projektentwicklung  
 Altenberger Str. 5, 35 578 Weitzlar  
 Schoofs Immobilien GmbH Frankfurt  
 Schluessnerstraße 100, 63263 Neu-Isenburg

SCHOOF'S  
 WIRTSCHAFTS  
 KUBUS  
 generalplanung + projektentwicklung

# Neue Situation | Entfall Baukörper



- Flächen in geplantem SPK-Neubau aufgrund Geschäftsentwicklung nicht mehr benötigt
- Umgang „Restfläche“ zwischen SPK und Parkplatz EKZ?
- Durchlässigkeit ?

"Drehscheibe" Homberg (Efze) Übersicht Parken Ebene 1 - M1:500 - 10.07.2018

KuBus generalplanung + projektentwicklung  
 Altenberger Str. 5, 35 578 Wetzlar  
 Schoofs Immobilien Gmbh Frankfurt  
 Schliessnerstraße 100, 63263 Neu-Isenburg

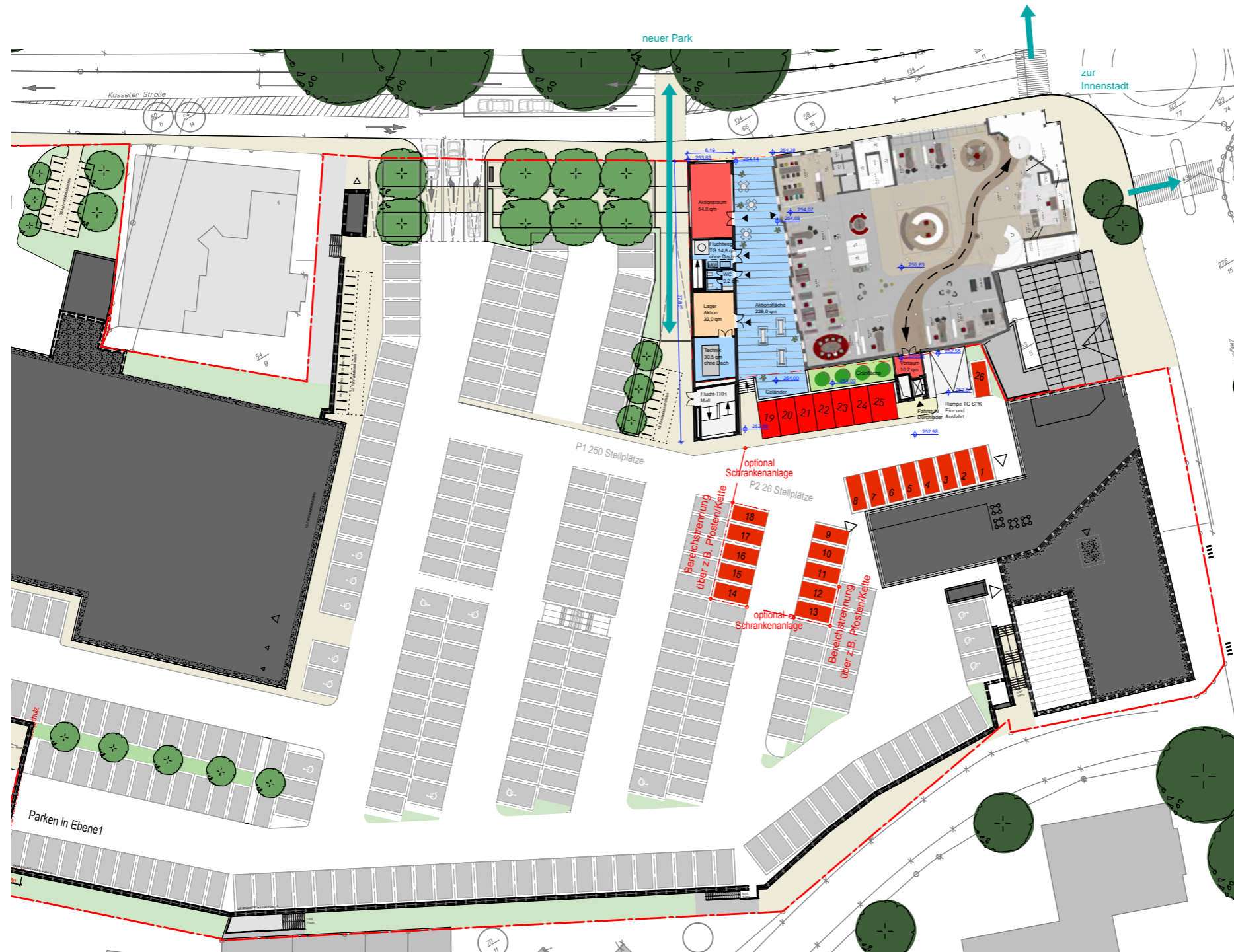


# Idee | „Homberger Schatzkiste!“



- Grenzbebauung mit Pavillon als Multifunktionsraum für verschiedene Nutzungen
- Raum für Präsentation der regionalen Schätze
- Schaufenster des regionalen Handwerks
- Aktionsfläche zwischen SPK-Gebäude und Pavillon

# Freiflächenplan | Erdgeschoss / Gesamtprojekt



- Baumdach an Kasseler Straße statt Gebäude (Planung Kubus)
- Neuer Fußgänger-Überweg zu Stadtpark Andocken an neue Parkgestaltung / Wege (f5+ landschaftsarchitekten)
- Grenzbebauung mit Pavillon als Multifunktionsraum
- Integration vorh. Technik SPK-Filiale und Fluchtstreppe Tiefgarage SPK
- Integration Fluchtstreppe Mall
- Aktionsfläche zw. Pavillon und SPK-Gebäude, offener Durchgang von Parkplatz
- Aussichtsbalkon zu Parkplatz
- Aufzug Durchlader Zugang SPK Filiale/Mall Glasfuge zu Bestand
- Grünfläche zwischen Bestand und Parkplatz
- Organisation Stellplätze mit direkten Wegen

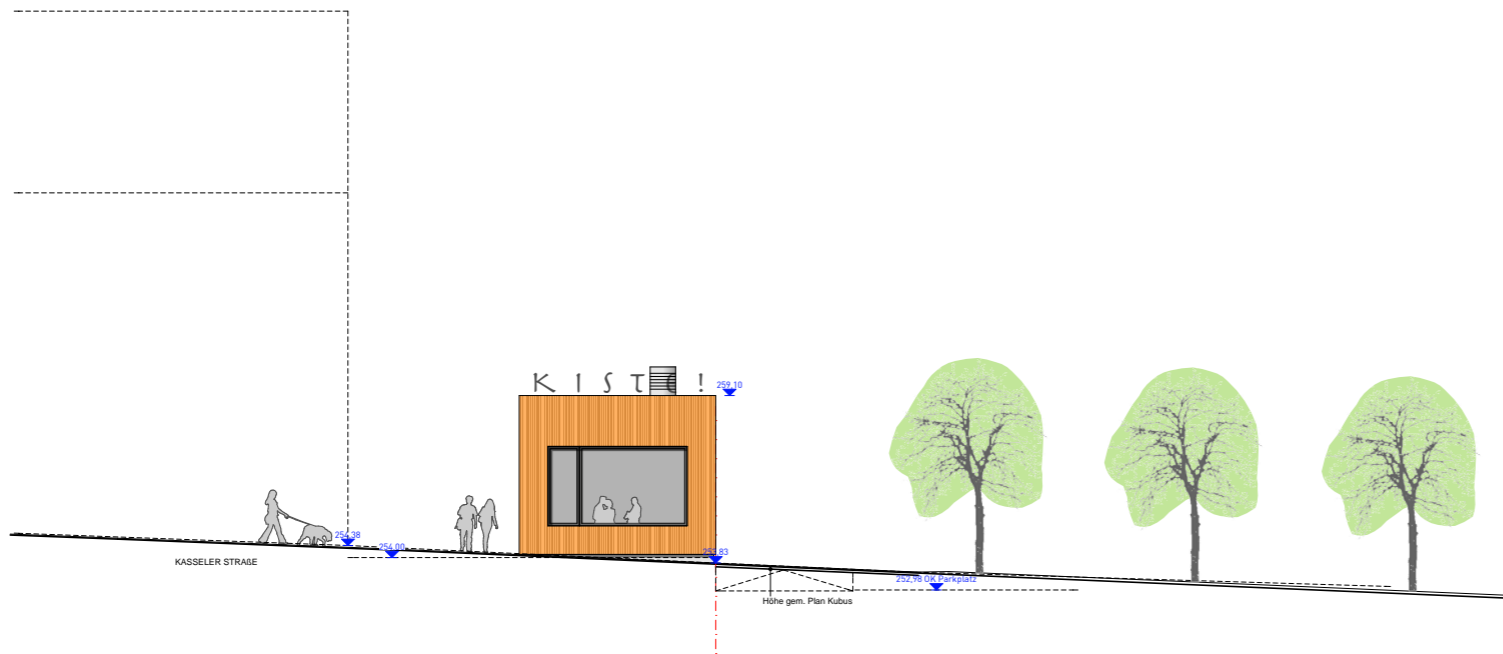
# Grundriss | Erdgeschoss / Sparkasse



# Ansichten | Visualisierung

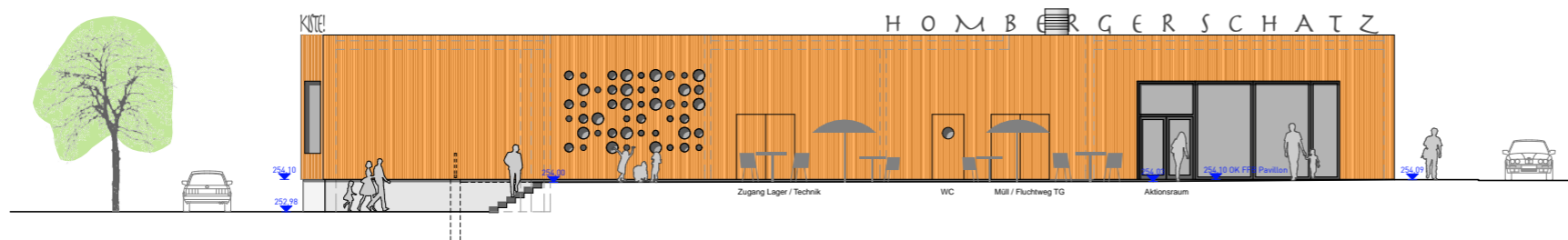


# Ansichten | NO / SO



Ansicht Nordost | Kasseler Straße

- Lüftungsöffnungen für Technik
- Aktionsfläche Innenhof
- Treppe zu Niveau Parkplatz



Ansicht Südost | Innenhof



# Referenz | Material TECU Gold



**TECU® Gold**

**Material:** TECU® Gold

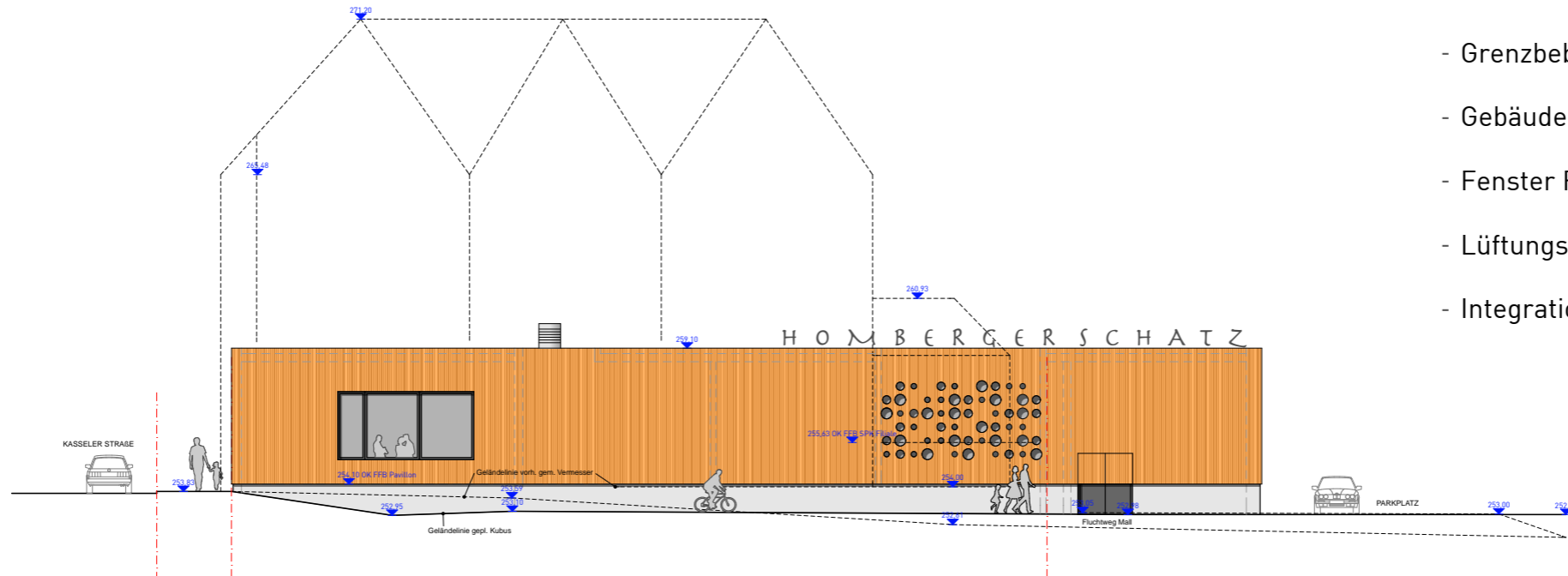
**Architect:** Modulorbeat Architects

**Building:** Golden Splendour Pavilion

**Town, Country:** Münster, Germany

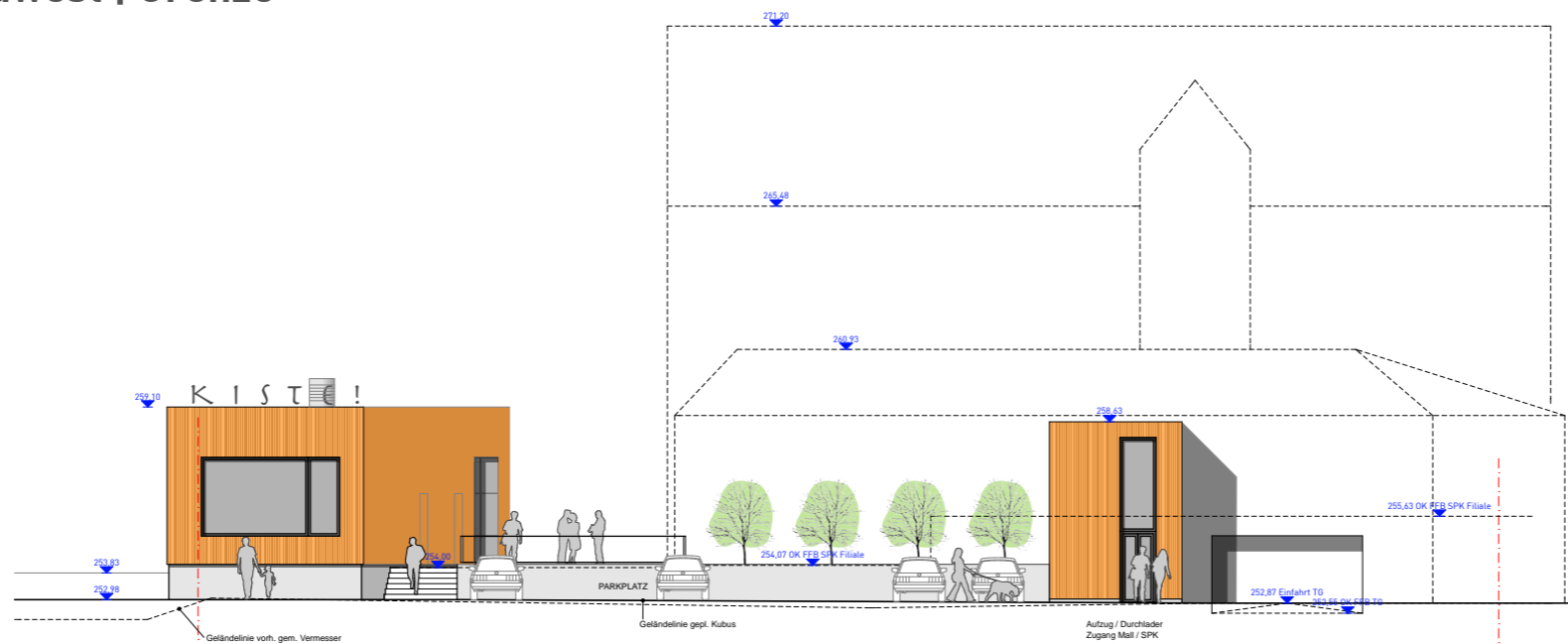
**Photo:** ©KME/Christian Richters

# Ansichten | NW / SW



- Grenzbebauung
- Gebäudehülle A1-Materialien
- Fenster F30 / G30
- Lüftungsöffnungen für Technik
- Integration Fluchttreppenhaus

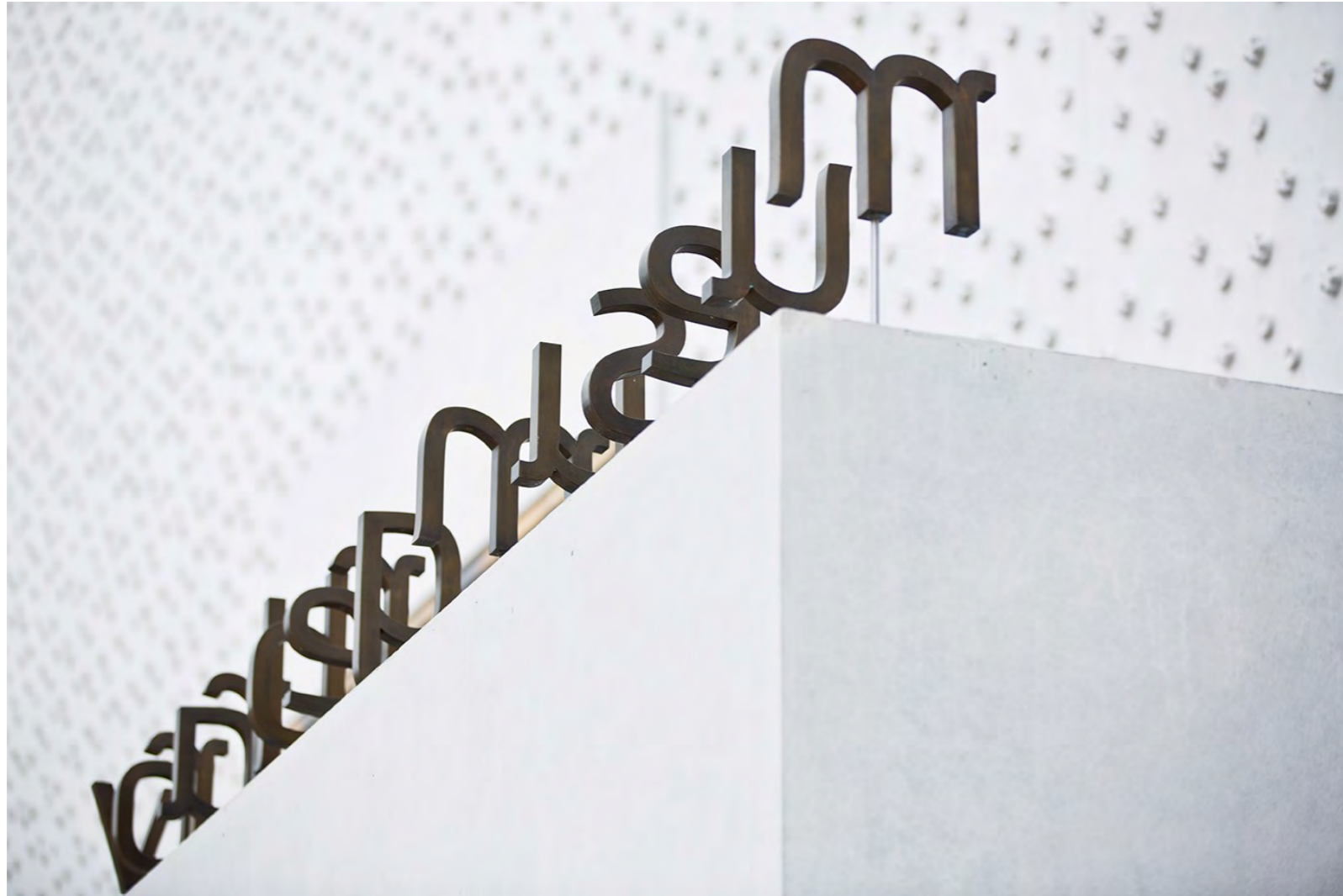
Ansicht Nordwest | Grenze



- Aufzug Durchlader | Zugang SPK Filiale
- Anschluss Aufzug mit 3 m breiter Glasfuge zu Bestand
- Aussichtsbalkon zu Parkplatz
- Grünfläche zwischen Bestand und Parkplatz

Ansicht Südwest | Parkplatz

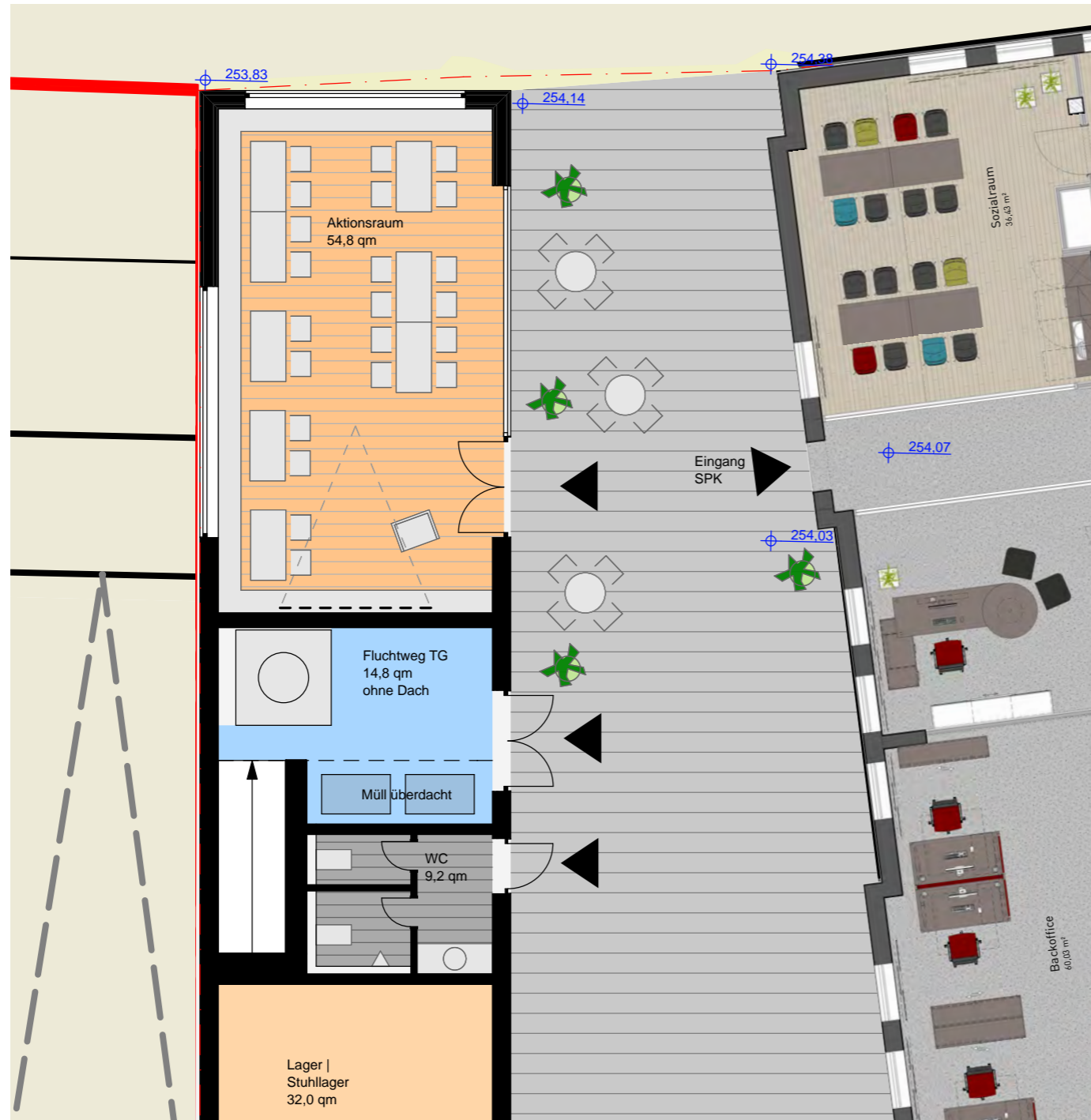
# Referenz | Schriftzug



# Ansichten | Visualisierung



# Nutzungsszenarien | VAR 1: Verköstigung / Frühshoppen

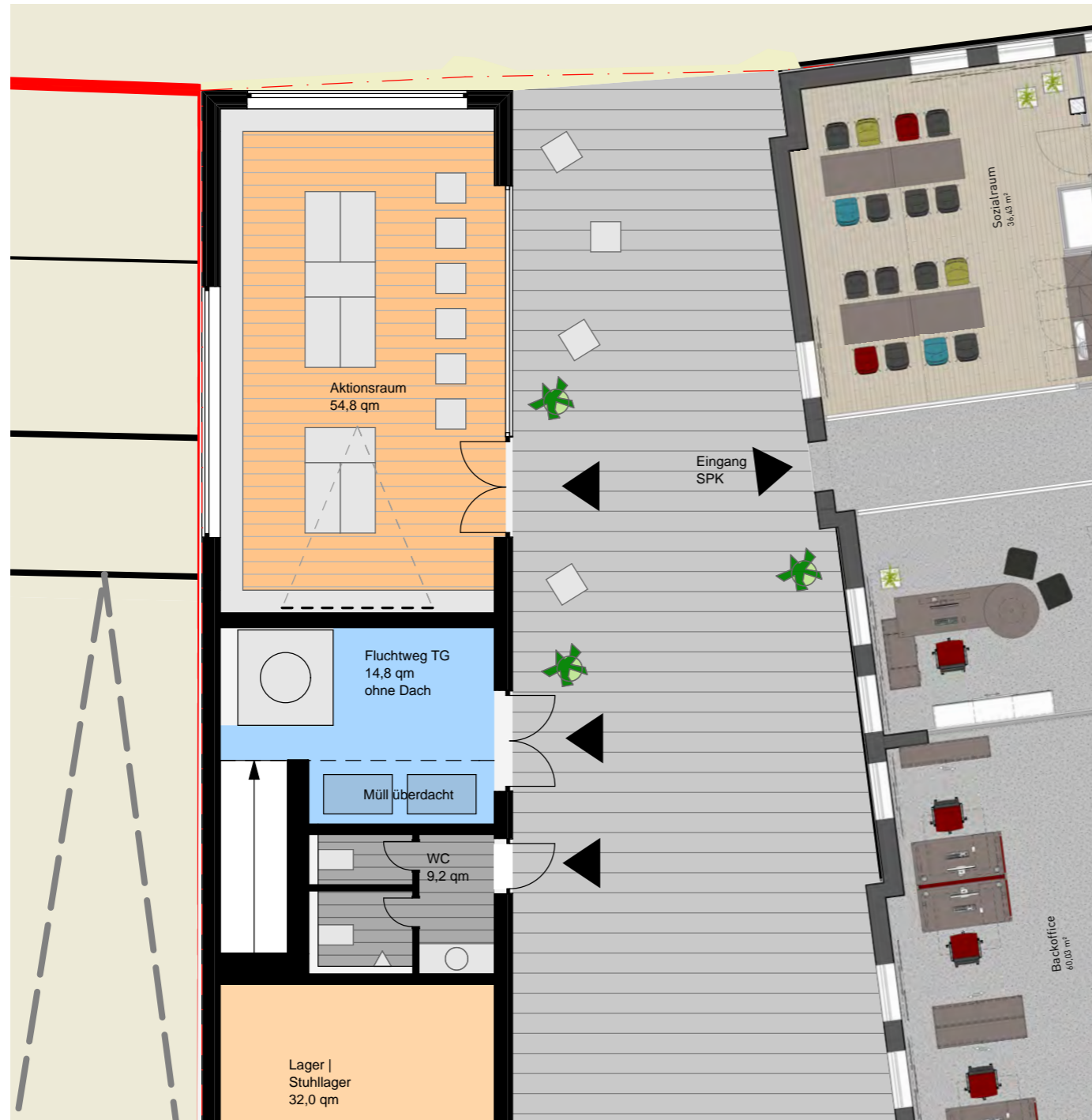


- Info- / Vortragsveranstaltung
- ca. 36 Personen
- Getränke & Snacks, regionale Spezialitäten
- Vortragstechnik, Beamer / Leinwand

# Referenz | Holz-Pavillon / Innenausbau



# Nutzungsszenarien | VAR 2: Ausstellung / Weinprobe



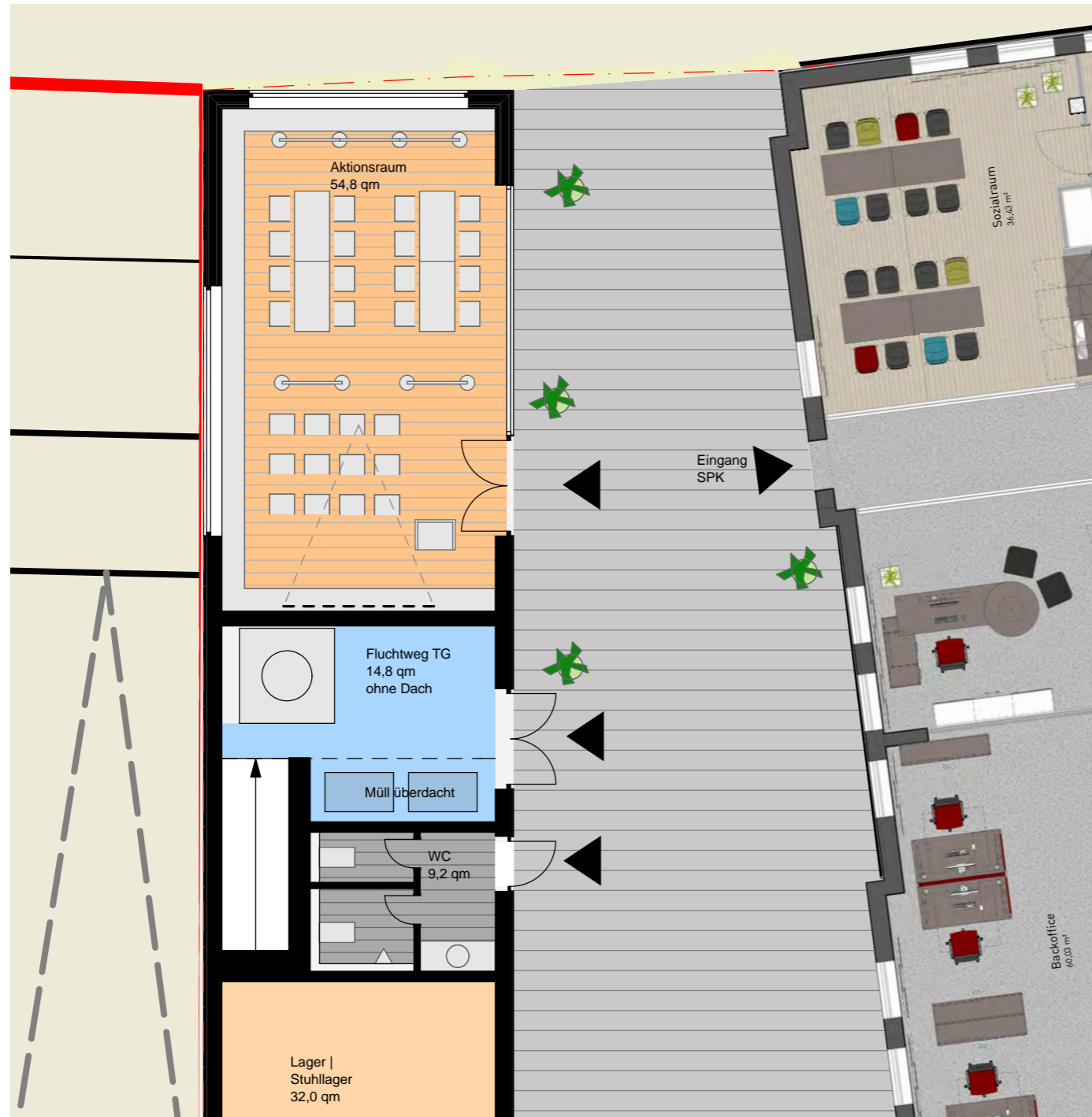
- Ausstellung Handwerkskammer / Innung (Gesellenstücke etc.)
- Weinprobe / Verköstigung
- umlaufende Sitzbänke
- Ausstellungstische / Stelen / Vitrinen
- Vortragstechnik, Beamer / Leinwand
- Akzentbeleuchtung / Downlights

# Referenz | Nutzungsszenarien





# Nutzungsszenarien | VAR 3: Workshop / Tagung



- Workshop in der Schatzkiste
- Handwerk & Gestalter
- Wettbewerbsjury
- Fortbildungsveranstaltung
- Stelltafeln
- Reihenbestuhlung
- Arbeitstische
- Vortragstechnik, Beamer / Leinwand

Vielen Dank!

