

Karben, 01.06.2026

An

Herrn Stadtverordnetenvorsteher  
Kai-Uwe Fischer

61184 Karben

### **Anfrage: Mäharbeiten an Blühstreifen**

Sehr geehrter Herr Stadtverordnetenvorsteher Fischer,

bitte nehmen Sie die folgende Anfrage auf die Tagesordnung der nächsten Stadtverordnetenversammlung.

Am 23.06.2022 erschien ein Artikel in der Wetterauer Zeitung „Blühstreifen »aus Versehen« abgemäht“<sup>1</sup>. In dem Text wird hinterfragt, warum ein rund 250 Meter langer Blühstreifen am Ende der Hanauer Straße in Klein-Karben in der Blütezeit abgemäht und so ein wertvolles Biotop zerstört wurde.

In dem Beitrag wird eine offizielle Stellungnahme der Stadt Karben zitiert, „dass es zu einem Fehler gekommen sei. ... »Wir können bestätigen, dass in der Hanauer Straße vor etwa acht Wochen ein Blühstreifen versehentlich abgemäht wurde«, schreibt [Pressesprecher Dominik Rinkart]“. „Bürgermeister Guido Rahn (CDU), habe keinerlei Verständnis für die Mähaktion gezeigt.“

Der Beitrag endet mit der Einordnung durch Prof. Roland Prinzinger, dass es „für die Zukunft wünschenswert [wäre], wenn man im Umgang mit den Blühstreifen mehr Sensibilität walten lassen würde.“

Nun wurde der oben genannte Blühstreifen in den letzten Mai-Tagen dieses Jahres erneut gemäht. Fotos vom 27.05. bzw. 30.05.2026 sind der vorliegenden Anfrage beigefügt.

Wir bitten aufgrund dieses Vorgangs um die Beantwortung der folgenden, grundsätzlichen Fragen:

1. Wer entscheidet, ob ein Blühstreifen gemäht wird?
2. Welche Kriterien liegen der Entscheidung zugrunde, ob ein Blühstreifen gemäht wird?
3. Wie werden die Belange des Naturschutzes bei dieser Entscheidung berücksichtigt?
4. Warum wurde ein Blühstreifen, dessen Abmähen zur Blütezeit in einem Vorjahr als Versehen bezeichnet wurde, in diesem Jahr zu dieser Jahreszeit größtenteils erneut gemäht?
5. Wie bewertet die Stadt die beschriebene Mähaktion?

---

<sup>1</sup> <https://www.wetterauer-zeitung.de/wetterau/karben-ort82108/bluehstreifen-aus-versehen-abgemaecht-91625258.html>

Falls die Mäharbeiten in diesem Bereich in dieser Jahreszeit weiterhin kritisch gesehen werden und um den Schutz der wichtigen Biotope an Feldrändern künftig zu gewährleisten:

6. Welche Maßnahmen will die Stadt ergreifen, dass vergleichbare „Fehler“ an dieser oder einer anderen Stelle künftig vermieden werden?

Falls nicht:

6. Welche Gründe gibt es für die Neubewertung der Mäharbeiten an dieser Stelle in dieser Jahreszeit?

Vielen Dank.

Mit freundlichen Grüßen

Nina Schücker

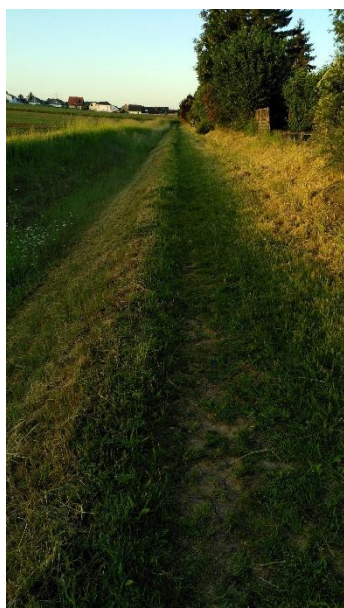
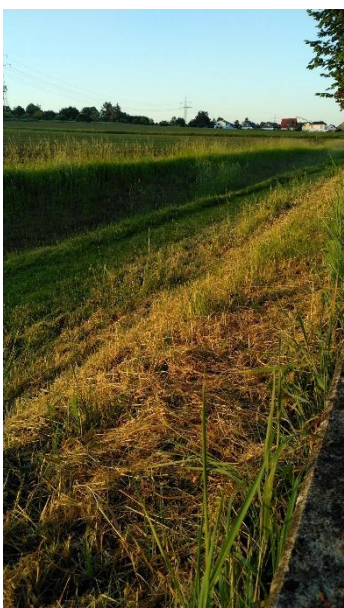




Abb. 1–7: Nördlich der Einmündung Hanauer Str.: durchgängig gemäht



Abb. 8: Südlich der Einmündung Hanauer Str.: individuell hinter einzelnen Häusern gemäht