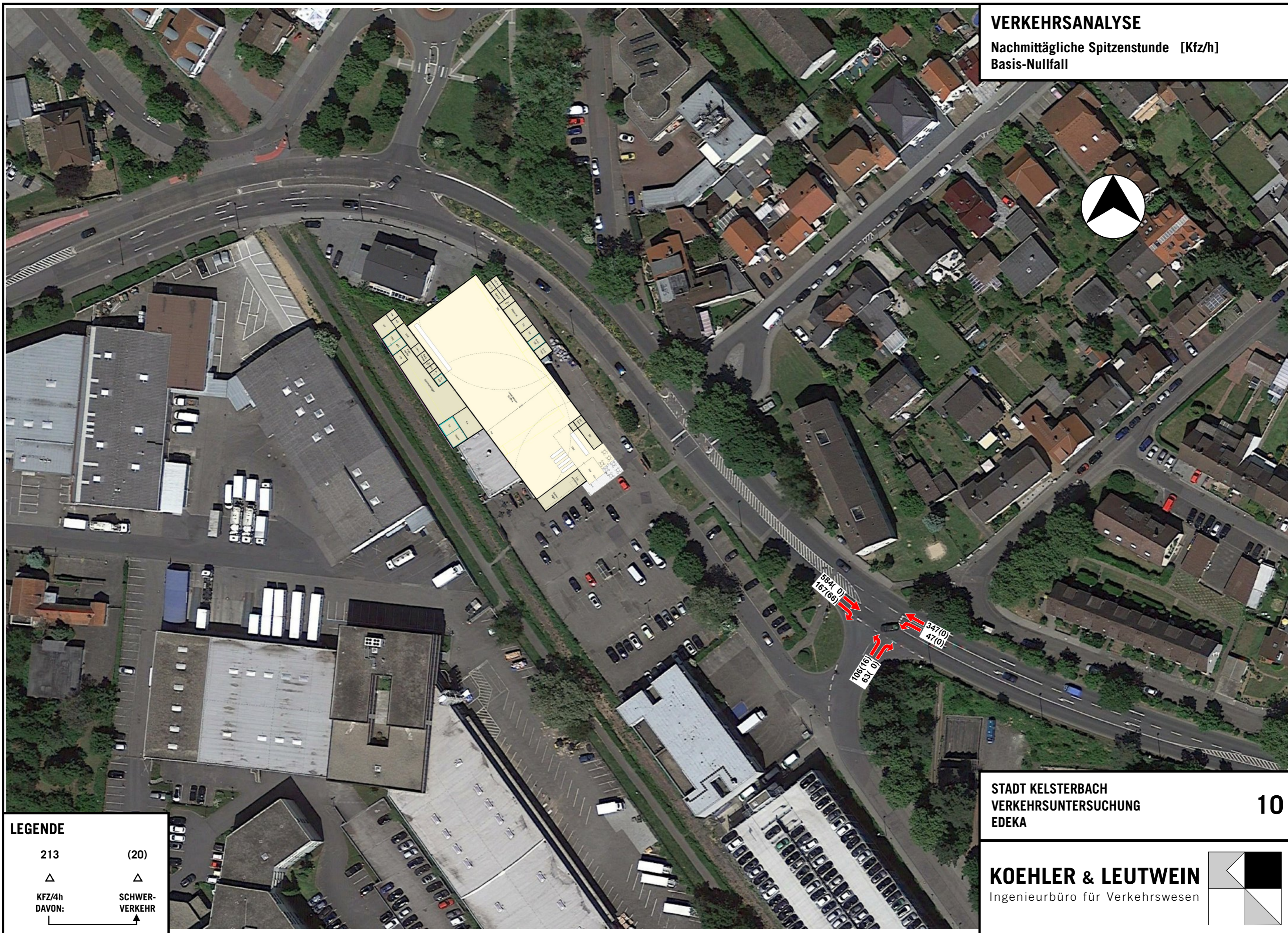


# VERKEHRSANALYSE

Nachmittägliche Spitzenstunde [Kfz/h]  
Basis-Nullfall



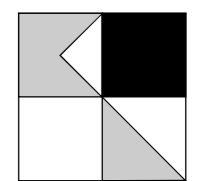
**LEGENDE**

213	(20)
△	△
KFZ/4h	SCHWER- VERKEHR
└──┘	↑

STADT KELSTERBACH  
VERKEHRUNTERSUCHUNG  
EDEKA

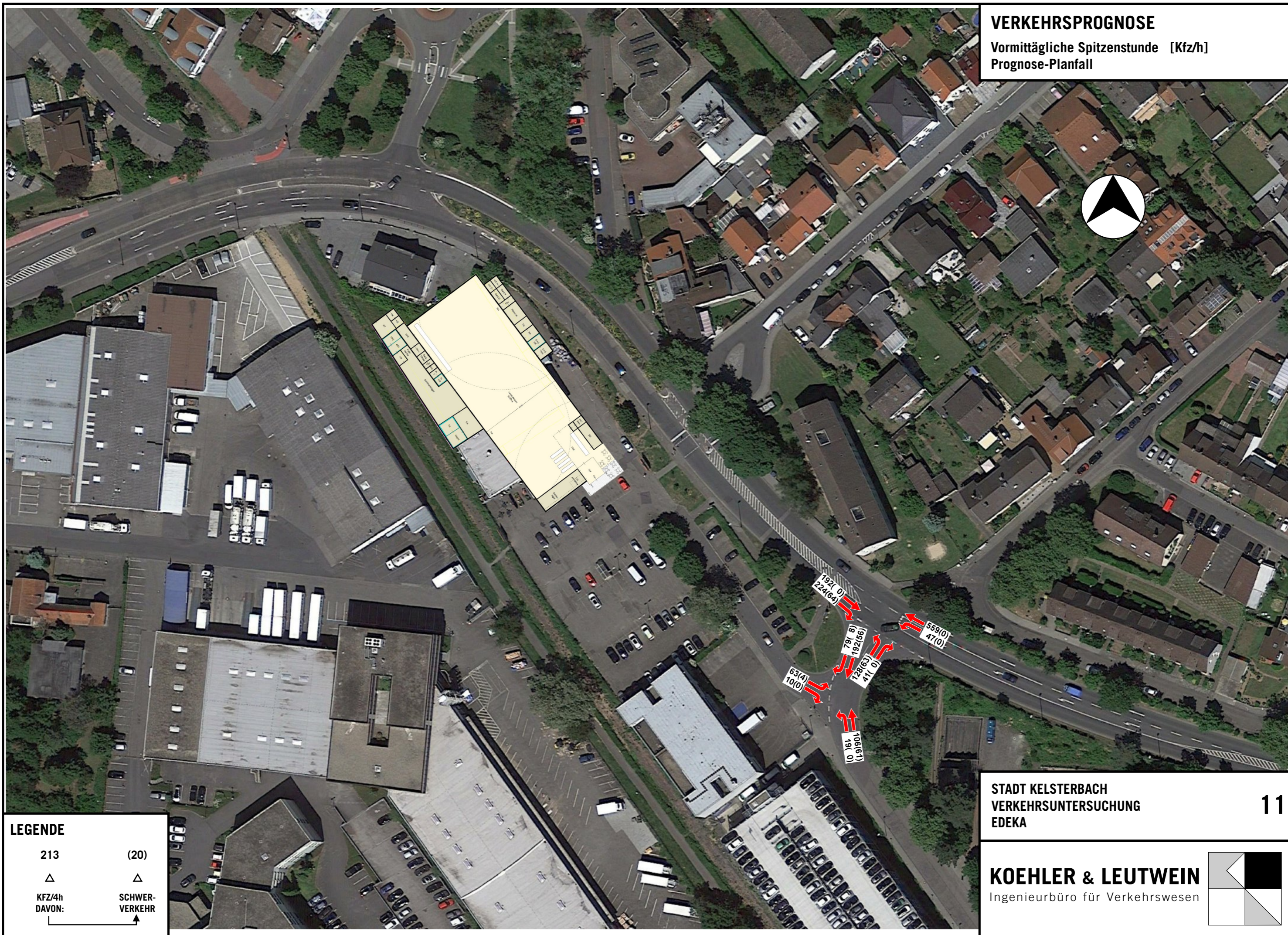
10

**KOEHLER & LEUTWEIN**  
Ingenieurbüro für Verkehrswesen



# VERKEHRSPROGNOSE

Vormittägliche Spitzenstunde [Kfz/h]  
Prognose-Planfall

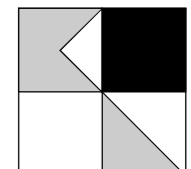


**LEGENDE**

213	(20)
△	△
KFZ/4h	SCHWER- VERKEHR
↓	↑

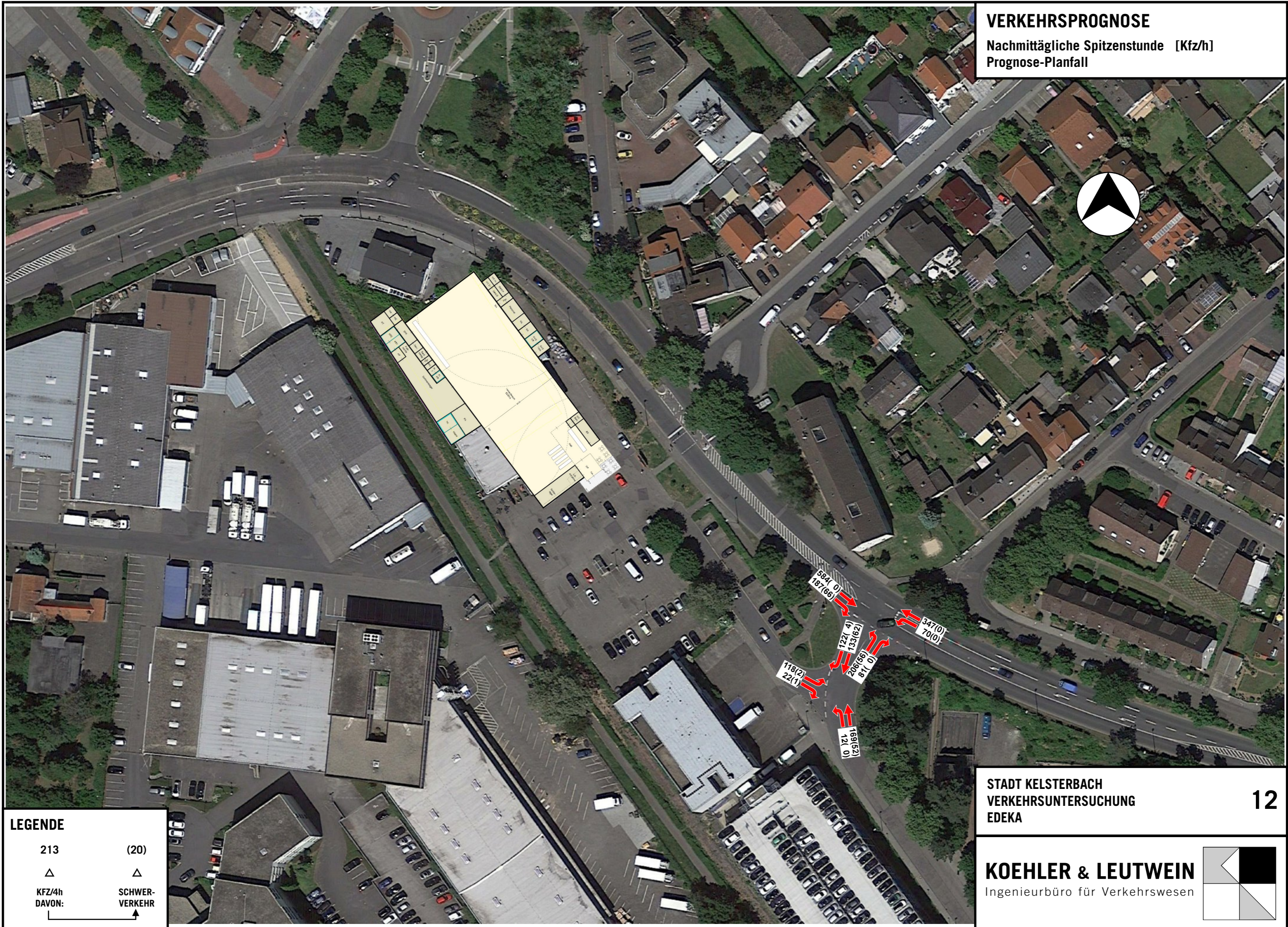
STADT KELSTERBACH  
VERKEHRUNTERSUCHUNG  
EDEKA

**KOEHLER & LEUTWEIN**  
Ingenieurbüro für Verkehrswesen



# VERKEHRSPROGNOSE

Nachmittägliche Spitzenstunde [Kfz/h]  
Prognose-Planfall



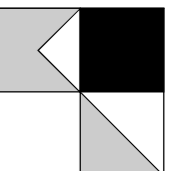
## LEGENDE

213	(20)
△	△
KFZ/4h	SCHWER-
DAVON:	VERKEHR
└──┘	↑

STADT KELSTERBACH  
VERKEHRUNTERSUCHUNG  
EDEKA

12

**KOEHLER & LEUTWEIN**  
Ingenieurbüro für Verkehrswesen



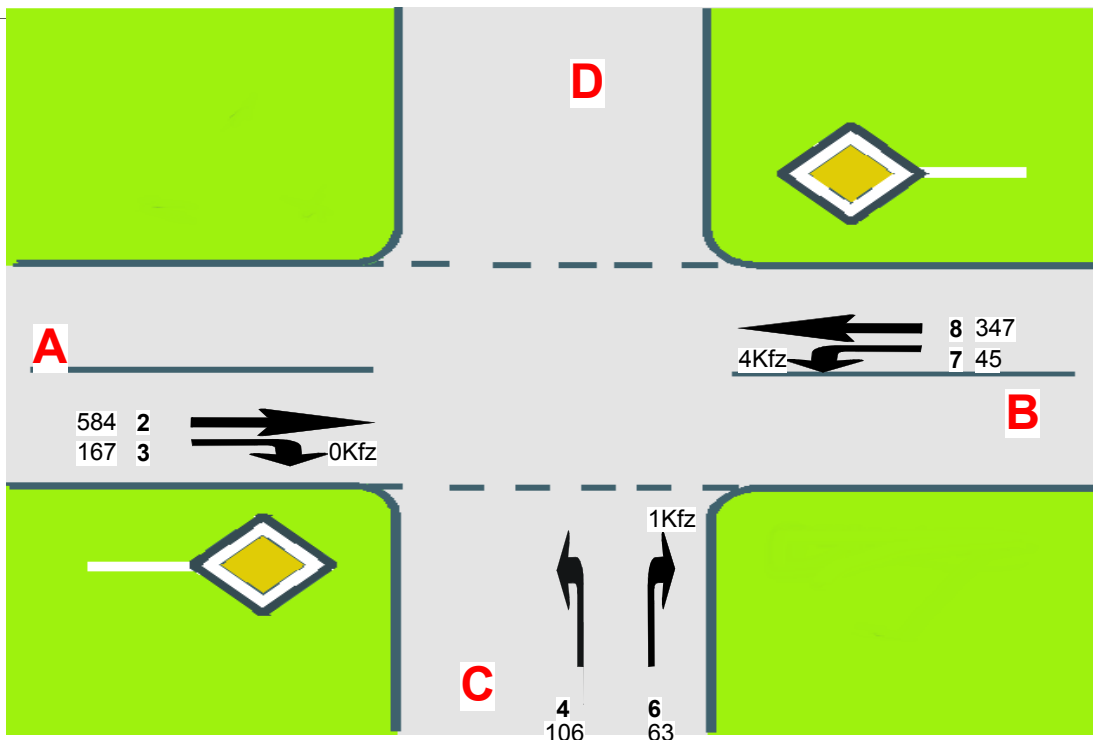
## Übersicht von 16:15 bis 17:15

Knotenpunktbezeichnung : Kelsterbach Edeka  
 Südliche Ringstraße/Am Südpark  
 Name der Datei : K01\_Basisfall.EIN

### Übersicht von 16:15 bis 17:15

Strom	VZ ges [min]	VZ mitt [sec]	VZ 85% [sec]	VZ max [sec]	RS mitt [Kfz]	RS 85% [Kfz]	RS 95% [Kfz]	RS max [Kfz]	H ges [-]	H mitt [-]	H max [-]	Fz. ang. [Kfz]	Fz. abg. [Kfz]	Fz. wart. [Kfz]	QSV [-]
2	0,0	0,0	0,0	0,0	0,0	0	0	0	0	0,0	0	583	583	0	A
3	0,0	0,0	0,0	0,0	0,0	0	0	0	0	0,0	0	166	166	0	A
4	93,0	54,5	106,0	376,9	1,6	3	6	16	275	2,7	19	102	100	2	E
6	38,7	36,9	74,0	337,2	0,6	1	3	12	155	2,5	19	63	63	0	D
7	8,0	11,4	19,0	102,0	0,1	0	1	4	48	1,1	4	42	42	0	B
8	0,0	0,0	0,0	0,0	0,0	0	0	0	0	0,0	0	347	347	0	A
Sum	139,7	6,4		376,9	0,4			16		0,4	19	1304			

### Übersicht von 16:15 bis 17:15



A=Südliche Ringstraße  
 C=Am Südpark  
 B=Südliche Ringstraße  
 D=

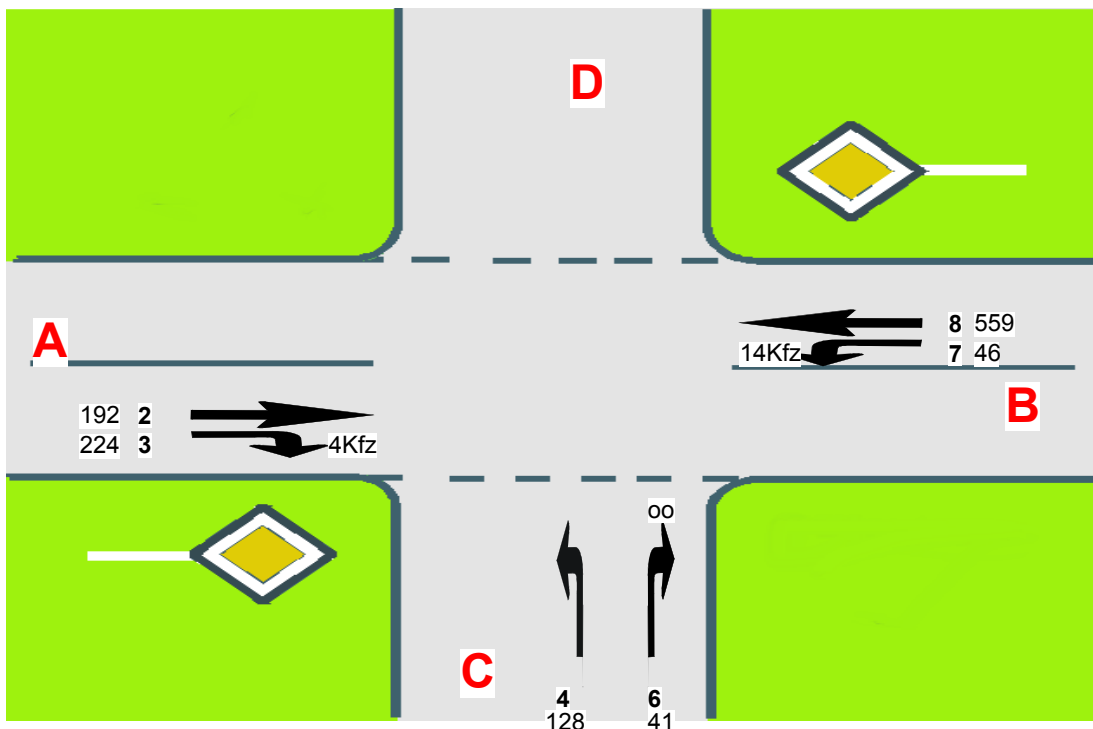
## Übersicht von 07:45 bis 08:45

Knotenpunktbezeichnung : Kelsterbach Edeka  
 Südliche Ringstraße/Am Südpark  
 Name der Datei : K01\_Planfall\_HBS.EIN

### Übersicht von 07:45 bis 08:45

Strom	VZ ges [min]	VZ mitt [sec]	VZ 85% [sec]	VZ max [sec]	RS mitt [Kfz]	RS 85% [Kfz]	RS 95% [Kfz]	RS max [Kfz]	H ges [-]	H mitt [-]	H max [-]	Fz. ang. [Kfz]	Fz. abg. [Kfz]	Fz. wart. [Kfz]	QSV [-]
2	0,0	0,0	0,0	0,0	0,0	0	0	0	0	0,0	0	191	191	0	A
3	0,0	0,0	0,0	0,0	0,0	0	0	0	0	0,0	0	220	220	0	A
4	50,1	23,6	46,0	182,2	0,8	2	3	9	230	1,8	11	127	126	1	C
6	6,9	10,0	17,0	163,6	0,1	0	1	5	62	1,5	11	41	41	0	A
7	3,8	5,3	9,0	46,6	0,1	0	1	3	45	1,1	3	43	43	0	A
8	0,0	0,0	0,0	0,0	0,0	0	0	0	0	0,0	0	562	562	0	A
Sum	60,7	3,1		182,2	0,2			9		0,3	11	1184			

### Übersicht von 07:45 bis 08:45



A=Südliche Ringstraße  
 C=Am Südpark  
 B=Südliche Ringstraße  
 D=

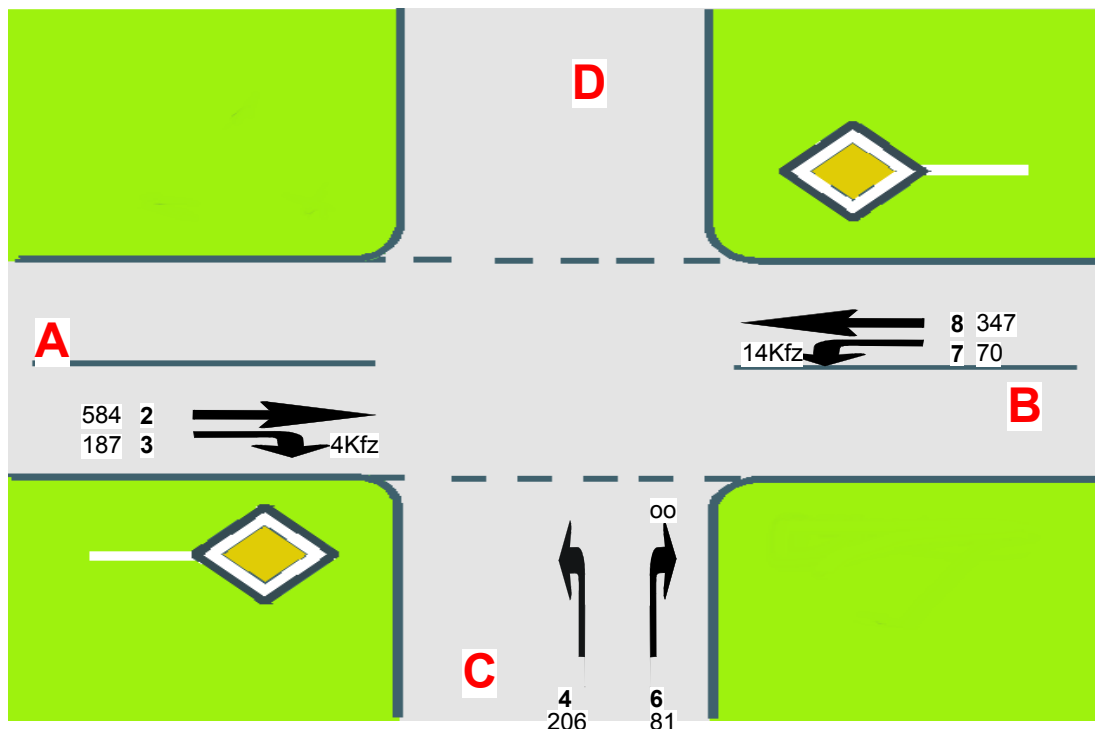
## Übersicht von 16:15 bis 17:15

Knotenpunktbezeichnung : Kelsterbach Edeka  
 Südliche Ringstraße/Am Südpark  
 Name der Datei : K01\_Planfall\_HBS.EIN

### Übersicht von 16:15 bis 17:15

Strom	VZ ges [min]	VZ mitt [sec]	VZ 85% [sec]	VZ max [sec]	RS mitt [Kfz]	RS 85% [Kfz]	RS 95% [Kfz]	RS max [Kfz]	H ges [-]	H mitt [-]	H max [-]	Fz. ang. [Kfz]	Fz. abg. [Kfz]	Fz. wart. [Kfz]	QSV [-]
2	0,0	0,0	0,0	0,0	0,0	0	0	0	0	0,0	0	578	578	0	A
3	0,0	0,0	0,0	0,0	0,0	0	0	0	0	0,0	0	189	189	0	A
4	608,3	175,8	316,0	864,4	10,1	21	28	47	2364	11,4	43	208	195	13	F
6	202,3	152,4	285,0	811,5	3,4	7	10	18	862	10,8	43	80	76	4	E
7	12,7	10,8	19,0	145,3	0,2	1	1	5	85	1,2	5	71	71	0	B
8	0,0	0,0	0,0	0,0	0,0	0	0	0	0	0,0	0	341	341	0	A
Sum	823,3	33,7		864,4	2,3			47		2,3	43	1465			

### Übersicht von 16:15 bis 17:15



A=Südliche Ringstraße  
 C=Am Südpark  
 B=Südliche Ringstraße  
 D=

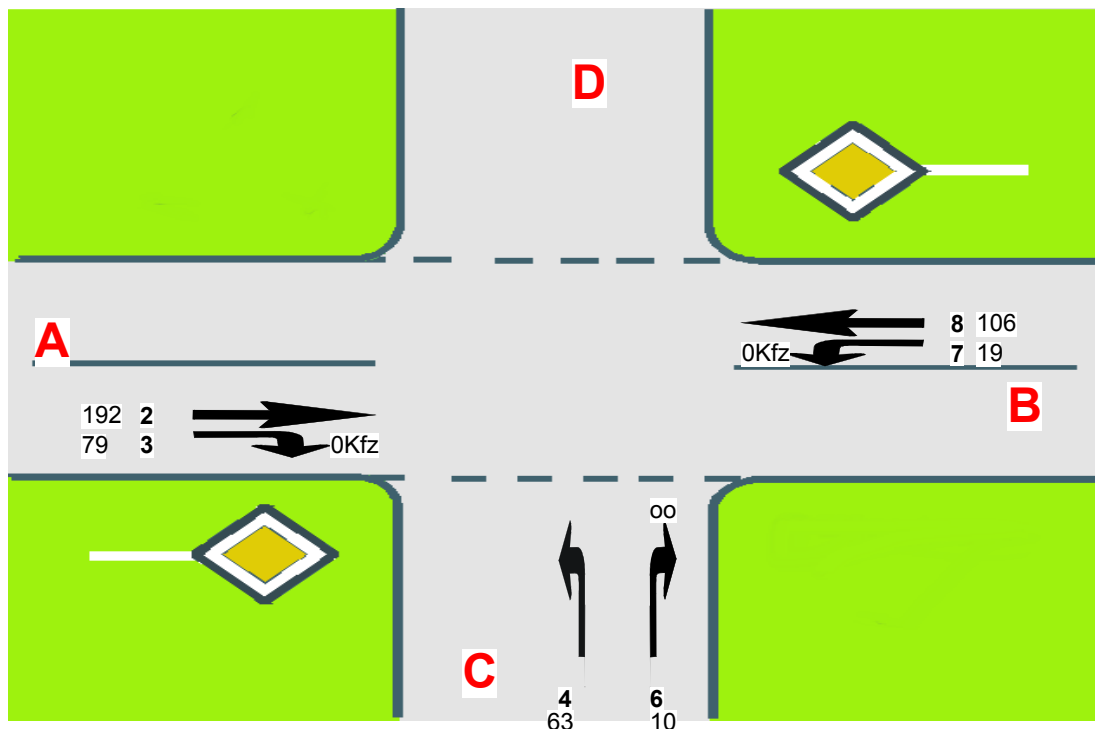
## Übersicht von 07:45 bis 08:45

Knotenpunktbezeichnung : Kelsterbach Edeka  
 Am Südpark/Zufahrt Edeka  
 Name der Datei : K02\_Planfall\_HBS.EIN

### Übersicht von 07:45 bis 08:45

Strom	VZ ges [min]	VZ mitt [sec]	VZ 85% [sec]	VZ max [sec]	RS mitt [Kfz]	RS 85% [Kfz]	RS 95% [Kfz]	RS max [Kfz]	H ges [-]	H mitt [-]	H max [-]	Fz. ang. [Kfz]	Fz. abg. [Kfz]	Fz. wart. [Kfz]	QSV [-]
2	0,0	0,0	0,0	0,0	0,0	0	0	0	0	0,0	0	194	194	0	A
3	0,0	0,0	0,0	0,0	0,0	0	0	0	0	0,0	0	81	81	0	A
4	6,4	6,1	9,0	59,4	0,1	0	1	3	67	1,1	3	62	62	0	A
6	0,6	3,8	7,0	18,2	0,0	0	0	2	10	1,0	2	10	10	0	A
7	1,2	3,7	6,0	20,2	0,0	0	0	2	19	1,0	2	19	19	0	A
8	0,1	0,1	4,0	14,6	0,0	0	0	1	3	0,0	2	110	110	0	A
Sum	8,2	1,0		59,4	0,0			3		0,2	3	475			

### Übersicht von 07:45 bis 08:45



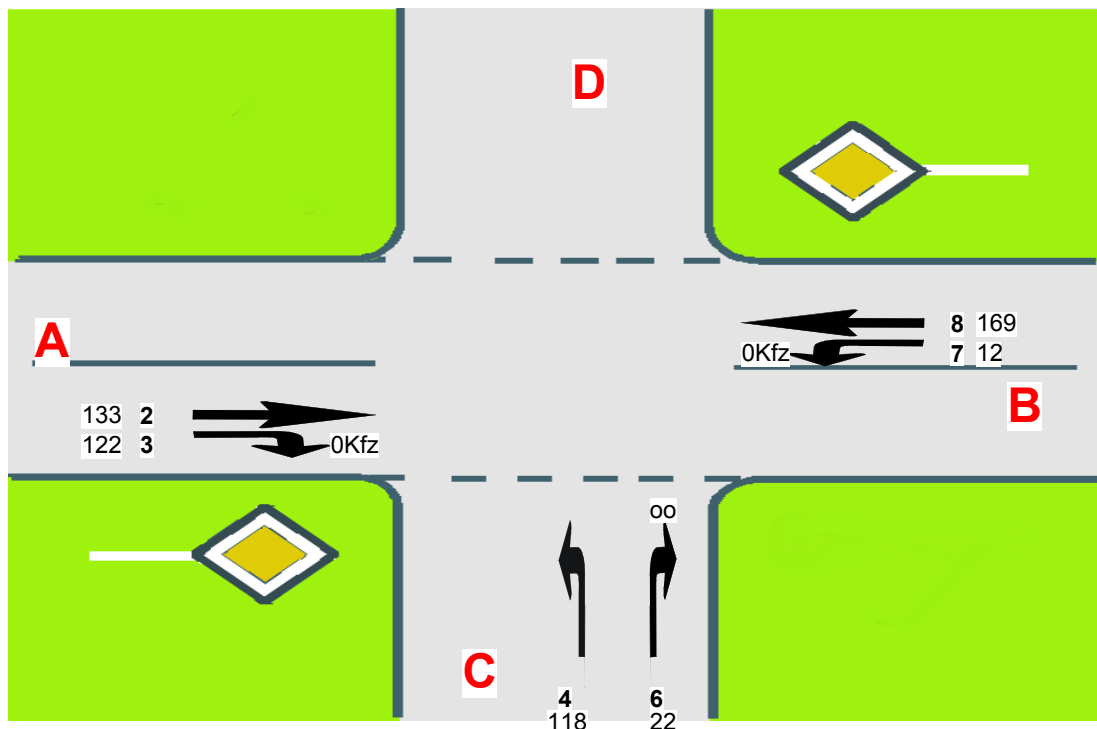
A=Am Südpark  
 C=Zufahrt Edeka  
 B=Am Südpark  
 D=



## Übersicht von 16:15 bis 17:15

Knotenpunktbezeichnung : Kelsterbach Edeka  
 Am Südpark/Zufahrt Edeka  
 Name der Datei : K02\_Planfall\_HBS.EIN

Übersicht von 16:15 bis 17:15															
Strom	VZ ges	VZ mitt	VZ 85%	VZ max	RS mitt	RS 85%	RS 95%	RS max	H ges	H mitt	H max	Fz. ang.	Fz. abg.	Fz. wart.	QSV
	[min]	[sec]	[sec]	[sec]	[Kfz]	[Kfz]	[Kfz]	[Kfz]	[-]	[-]	[-]	[Kfz]	[Kfz]	[Kfz]	[-]
2	0,0	0,0	0,0	0,0	0,0	0	0	0	0	0,0	0	133	133	0	A
3	0,0	0,0	0,0	0,0	0,0	0	0	0	0	0,0	0	124	124	0	A
4	12,6	6,4	10,0	77,7	0,2	1	1	4	137	1,2	4	117	117	0	A
6	1,4	3,7	5,0	27,0	0,0	0	0	2	23	1,0	3	22	22	0	A
7	0,8	3,8	6,0	13,8	0,0	0	0	2	13	1,0	2	13	13	0	A
8	0,2	0,1	4,0	11,2	0,0	0	0	2	5	0,0	3	171	171	0	A
Sum	14,9	1,5		77,7	0,0			4		0,3	4	580			



A=Am Südpark  
 C=Zufahrt Edeka  
 B=Am Südpark  
 D=

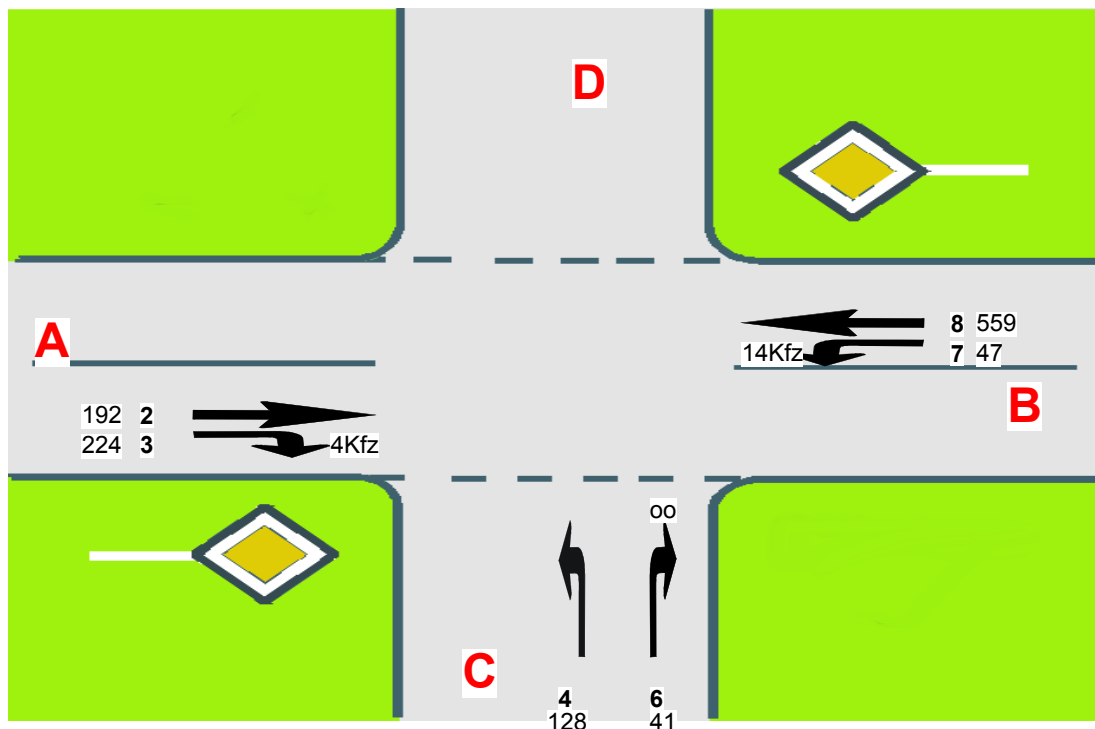
## Übersicht von 07:45 bis 08:45

Knotenpunktbezeichnung : Kelsterbach Edeka  
 Südliche Ringstraße/Am Südpark  
 Name der Datei : K01\_Planfall\_Harders\_T40.EIN

### Übersicht von 07:45 bis 08:45

Strom	VZ ges [min]	VZ mitt [sec]	VZ 85% [sec]	VZ max [sec]	RS mitt [Kfz]	RS 85% [Kfz]	RS 95% [Kfz]	RS max [Kfz]	H ges [-]	H mitt [-]	H max [-]	Fz. ang. [Kfz]	Fz. abg. [Kfz]	Fz. wart. [Kfz]	QSV [-]
2	0,0	0,0	0,0	0,0	0,0	0	0	0	0	0,0	0	187	187	0	A
3	0,0	0,0	0,0	0,0	0,0	0	0	0	0	0,0	0	221	221	0	A
4	29,6	14,0	25,0	126,7	0,5	1	2	7	187	1,5	7	127	127	0	B
6	3,0	4,4	6,0	87,3	0,0	0	0	3	47	1,2	5	40	40	0	A
7	2,5	3,2	5,0	26,3	0,0	0	0	3	50	1,0	3	48	48	0	A
8	0,0	0,0	0,0	0,0	0,0	0	0	0	0	0,0	0	557	557	0	A
Sum	35,0	1,8		126,7	0,1			7		0,2	7	1180			

### Übersicht von 07:45 bis 08:45

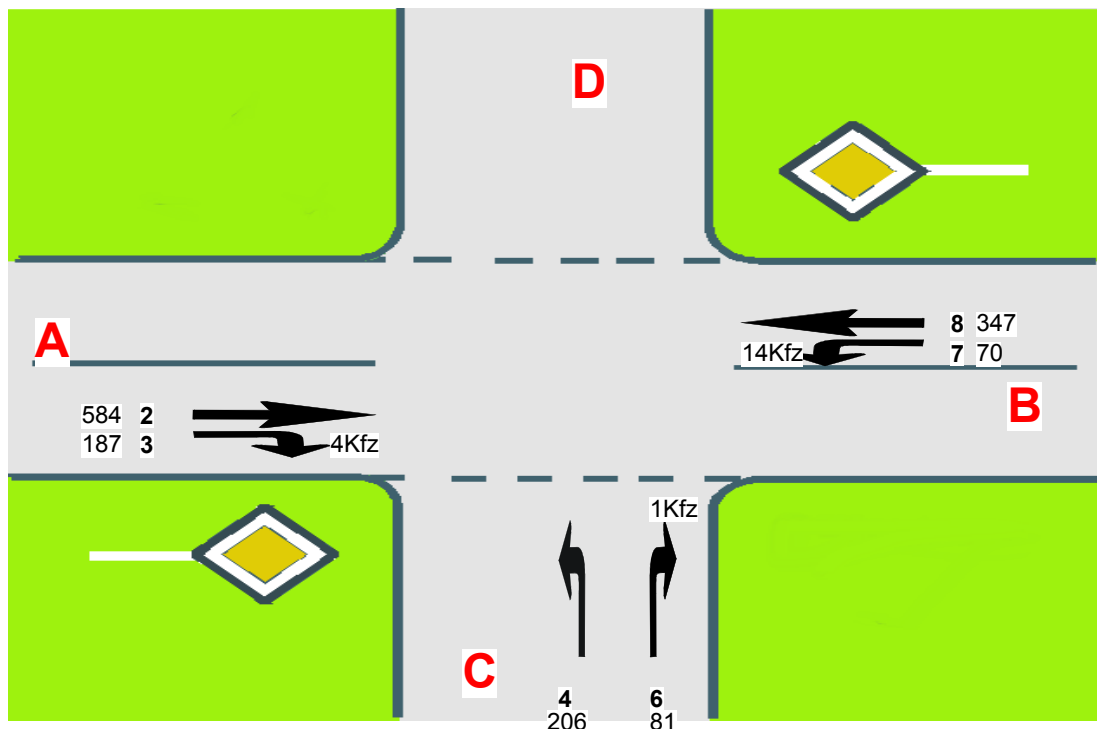


A=Südliche Ringstraße  
 C=Am Südpark  
 B=Südliche Ringstraße  
 D=

## Übersicht von 16:15 bis 17:15

Knotenpunktbezeichnung : Kelsterbach Edeka  
 Südliche Ringstraße/Am Südpark  
 Name der Datei : K01\_Planfall\_Harders\_T40.EIN

Übersicht von 16:15 bis 17:15															
Strom	VZ ges	VZ mitt	VZ 85%	VZ max	RS mitt	RS 85%	RS 95%	RS max	H ges	H mitt	H max	Fz. ang.	Fz. abg.	Fz. wart.	QSV
	[min]	[sec]	[sec]	[sec]	[Kfz]	[Kfz]	[Kfz]	[Kfz]	[-]	[-]	[-]	[Kfz]	[Kfz]	[Kfz]	[-]
2	0,0	0,0	0,0	0,0	0,0	0	0	0	0	0,0	0	578	578	0	A
3	0,0	0,0	0,0	0,0	0,0	0	0	0	0	0,0	0	189	189	0	A
4	119,8	34,6	68,0	251,0	2,0	4	7	17	633	3,1	19	208	206	2	D
6	28,3	21,3	45,0	232,3	0,5	1	2	8	208	2,6	17	80	79	1	C
7	6,9	5,9	10,0	79,1	0,1	0	1	4	78	1,1	4	71	71	0	A
8	0,0	0,0	0,0	0,0	0,0	0	0	0	0	0,0	0	341	341	0	A
Sum	155,1	6,3		251,0	0,4			17		0,6	19	1465			



A=Südliche Ringstraße  
 C=Am Südpark  
 B=Südliche Ringstraße  
 D=

# Verkehrsfluss-Diagramm

Datei : K01\_Planfall\_VM.amp

Projekt : Kelsterbach Edeka

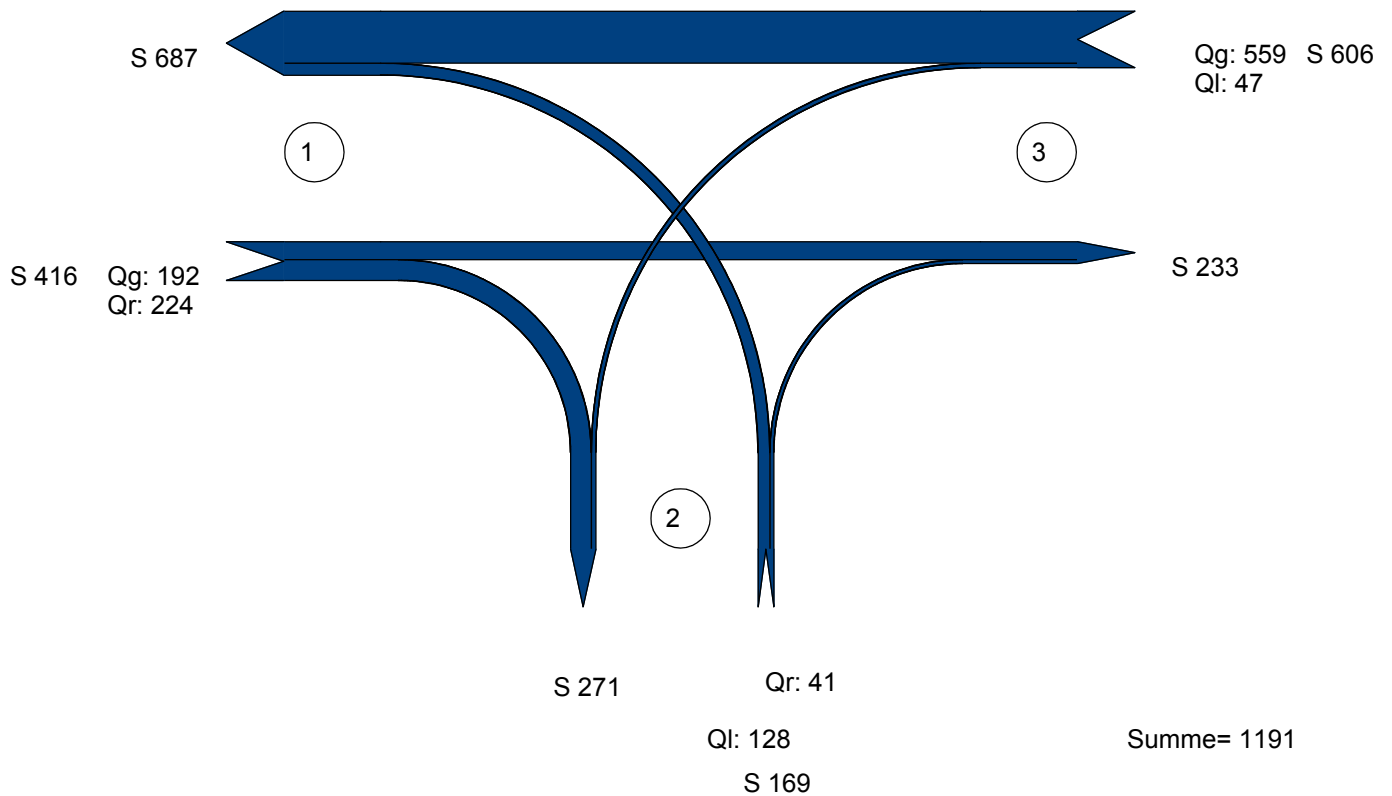
Knoten : K01 - Südliche Ringstraße/Am Südpark, Prognose Planfall

Stunde : Sph VM



## Fahrzeuge

0 1000 Fzg/h  
| | | | |



Zufahrt 1 : Südliche Ringstraße  
Zufahrt 2 : Am Südpark  
Zufahrt 3 : Südliche Ringstraße  
Zufahrt 4 :

AMPEL Version 6.2.3

# Übersicht Phaseneinteilung

Datei : K01\_Planfall\_VM.amp

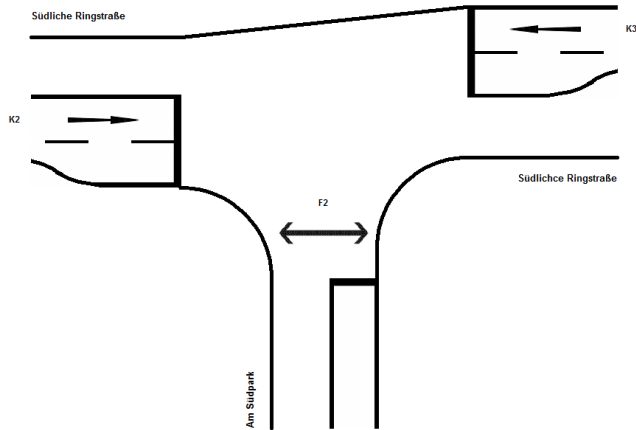
Projekt : Kelsterbach Edeka

Knoten : K01 - Südliche Ringstraße/Am Südpark, Prognose Planfall

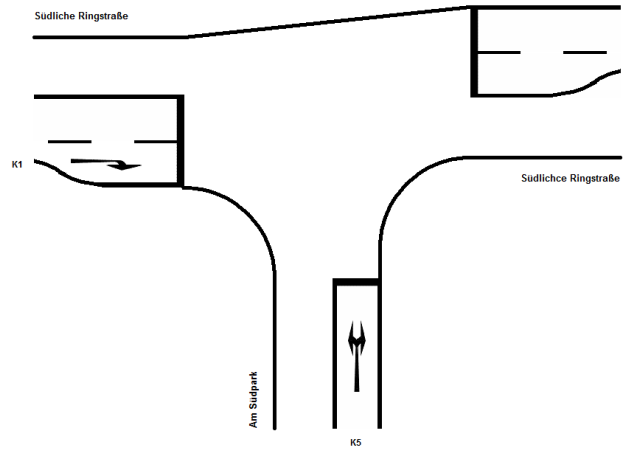
Stunde : Sph VM



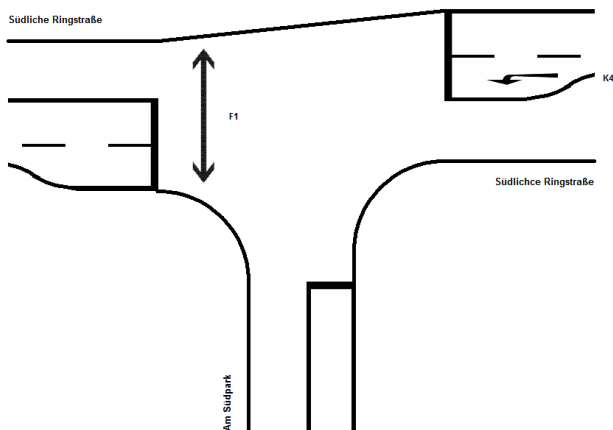
## Phase I



## Phase II



## Phase III



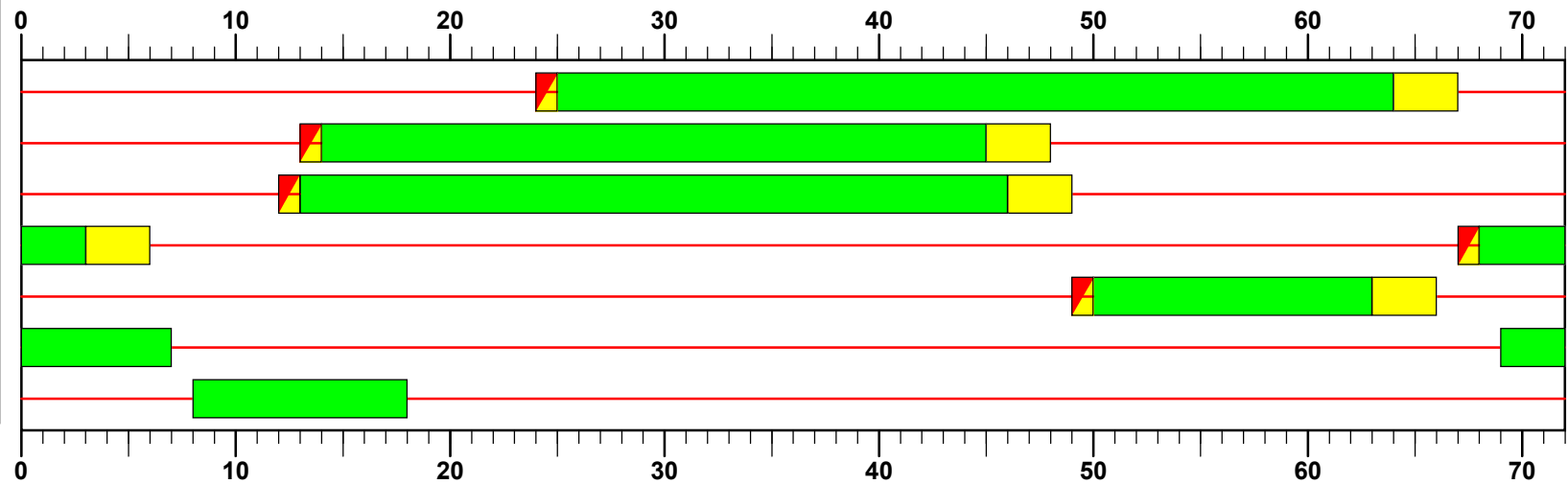
AMIFEL Version 6.2.3

## Signalzeitenplan

**Datei :** K01\_Planfall\_VM.amp  
**Projekt :** Kelsterbach Edeka  
**Knoten :** K01 - Südliche Ringstraße/Am Südpark, Prognose Planfall  
**Stunde :** Sph VM



Signalgruppe	Freigabezeit [s]		
	Beginn	Ende	Dauer
K1	25	64	39
K2	14	45	31
K3	13	46	33
K4	68	3	7
K5	50	63	13
F1	69	7	10
F2	8	18	10



= Grün , 
  = Rot , 
  = Gelb , 
  = Rot/Gelb , 
  = Grünpfeil , 
  = Gelbblinker , 
  = Dunkel



# Verkehrsfluss-Diagramm

Datei : K01\_Planfall\_NM.amp

Projekt : Kelsterbach Edeka

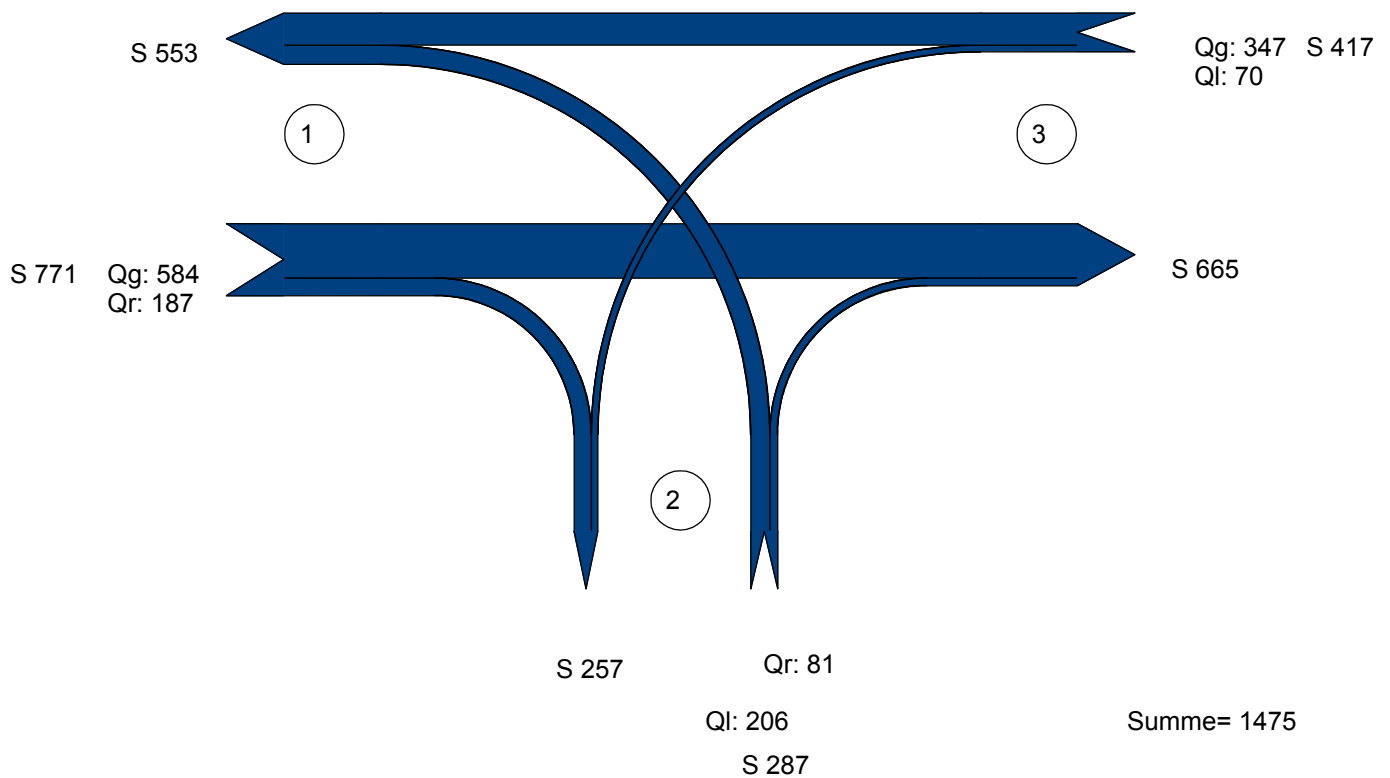
Knoten : K01 - Südliche Ringstraße/Am Südpark, Prognose Planfall

Stunde : Sph NM



## Fahrzeuge

0 1000 Fzg/h  
| | | | |



Zufahrt 1 : Südliche Ringstraße  
Zufahrt 2 : Am Südpark  
Zufahrt 3 : Südliche Ringstraße  
Zufahrt 4 :

AMPEL Version 6.2.3



# Übersicht Phaseneinteilung

Datei : K01\_Planfall\_NM.amp

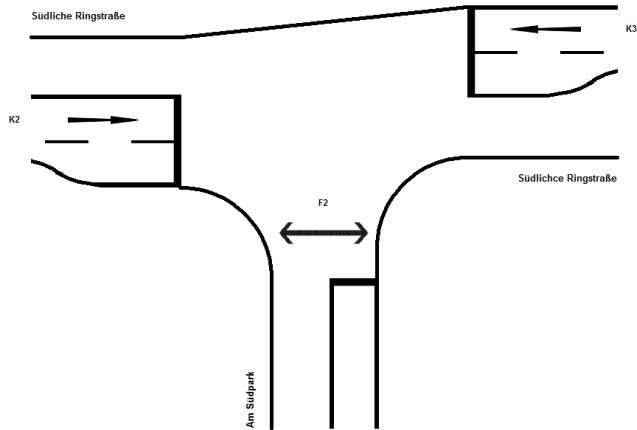
Projekt : Kelsterbach Edeka

Knoten : K01 - Südliche Ringstraße/Am Südpark, Prognose Planfall

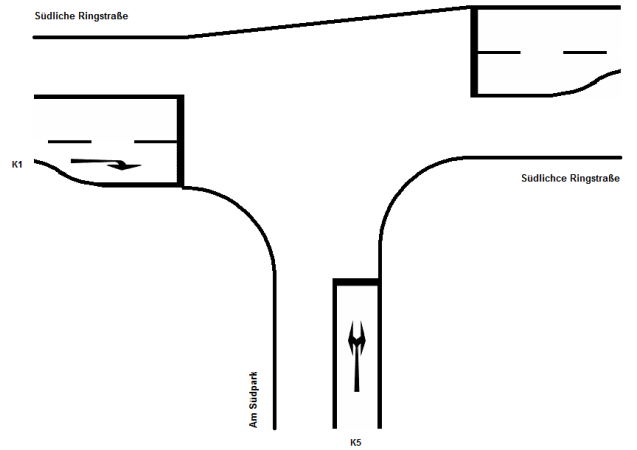
Stunde : Sph NM



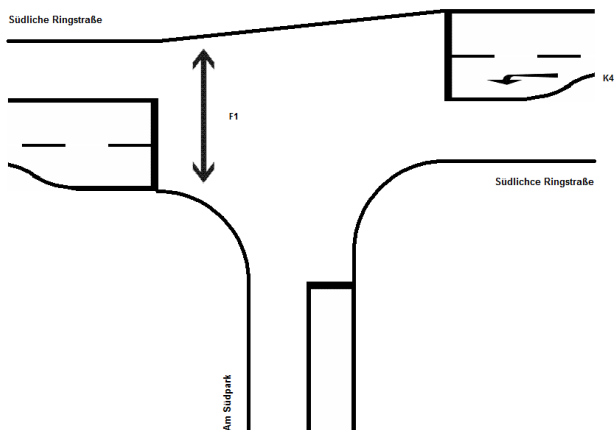
## Phase I



## Phase II



## Phase III



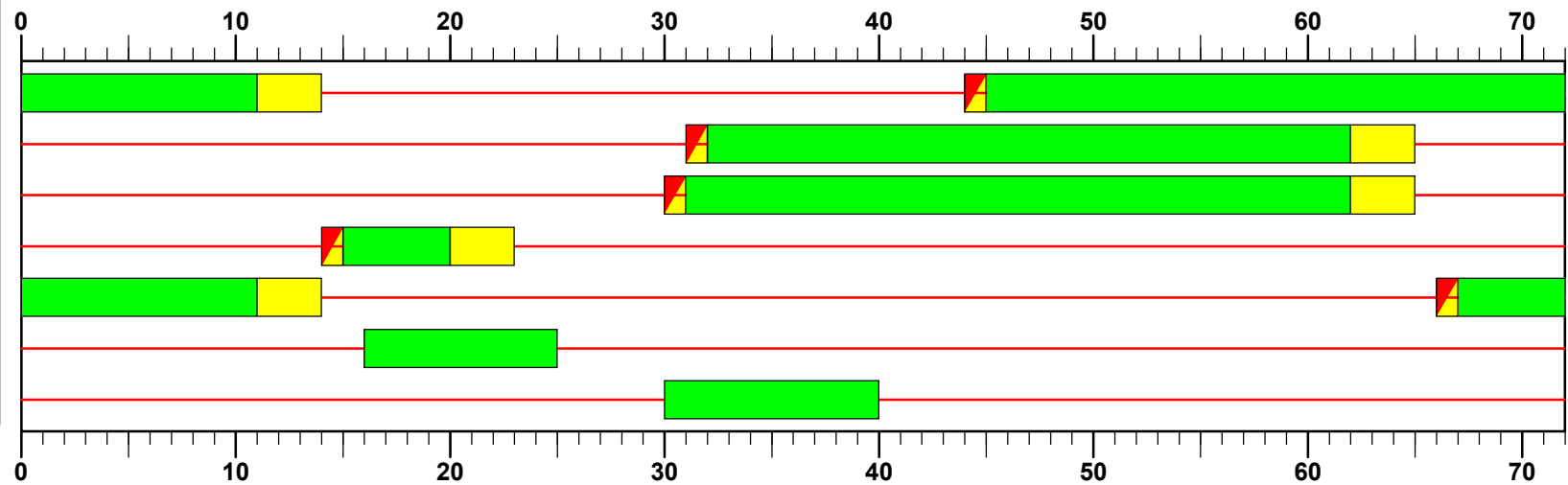
AMIFEL Version 6.2.3

## Signalzeitenplan

Datei : K01\_Planfall\_NM.amp  
 Projekt : Kelsterbach Edeka  
 Knoten : K01 - Südliche Ringstraße/Am Südpark, Prognose Planfall  
 Stunde : Sph NM



Signalgruppe	Freigabezeit [s]		
	Beginn	Ende	Dauer
K1	45	11	38
K2	32	62	30
K3	31	62	31
K4	15	20	5
K5	67	11	16
F1	16	25	9
F2	30	40	10



= Grün , 
  = Rot , 
  = Gelb , 
  = Rot/Gelb , 
  = Grünpfeil , 
  = Gelbblinker , 
  = Dunkel

