

Legende:

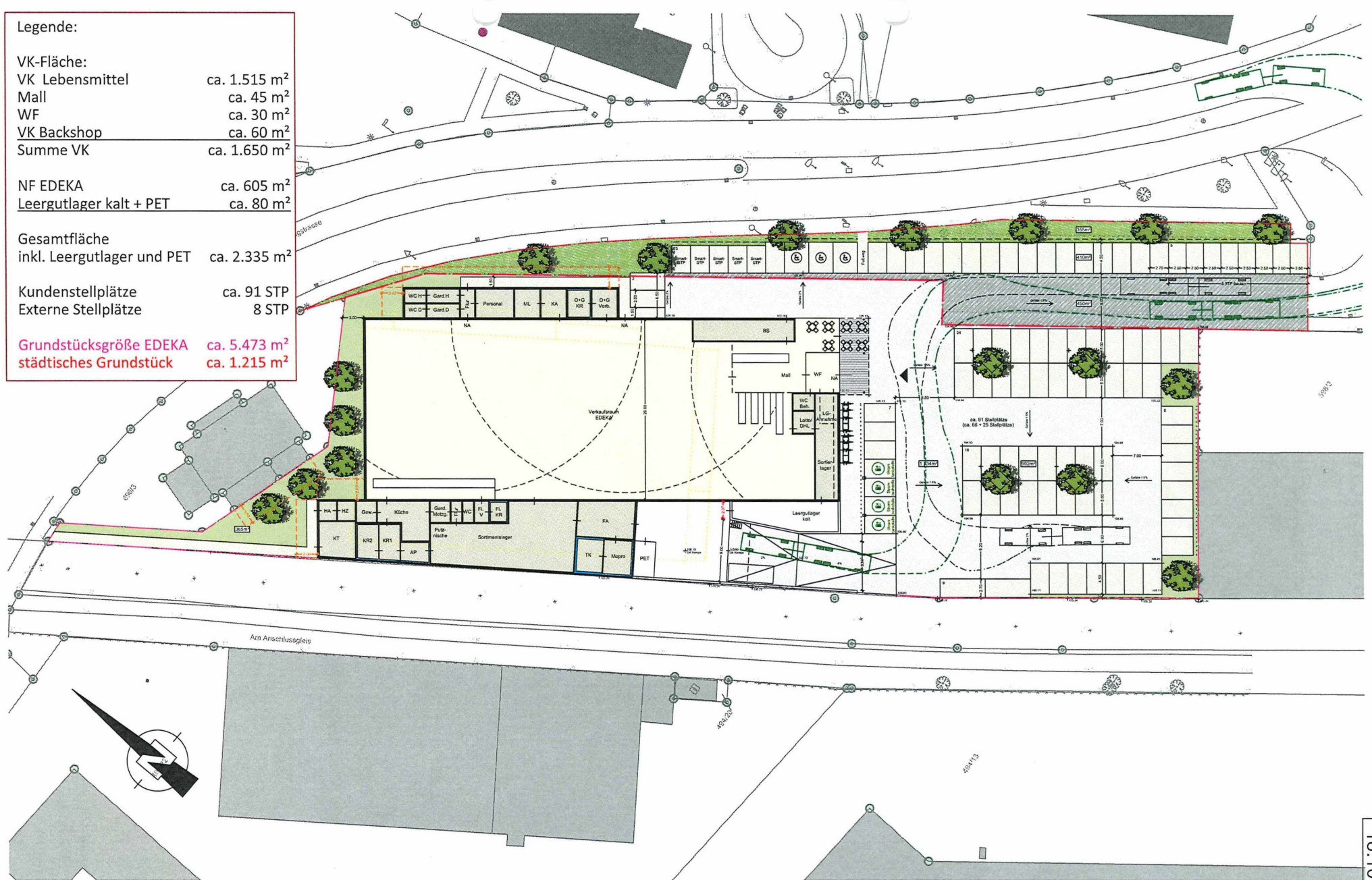
VK-Fläche:	
VK Lebensmittel	ca. 1.515 m <sup>2</sup>
Mall	ca. 45 m <sup>2</sup>
WF	ca. 30 m <sup>2</sup>
VK Backshop	ca. 60 m <sup>2</sup>
Summe VK	ca. 1.650 m <sup>2</sup>

NF EDEKA	ca. 605 m <sup>2</sup>
Leergutlager kalt + PET	ca. 80 m <sup>2</sup>

Gesamtfläche inkl. Leergutlager und PET	ca. 2.335 m <sup>2</sup>
--	--------------------------

Kundenstellplätze	ca. 91 STP
Externe Stellplätze	8 STP

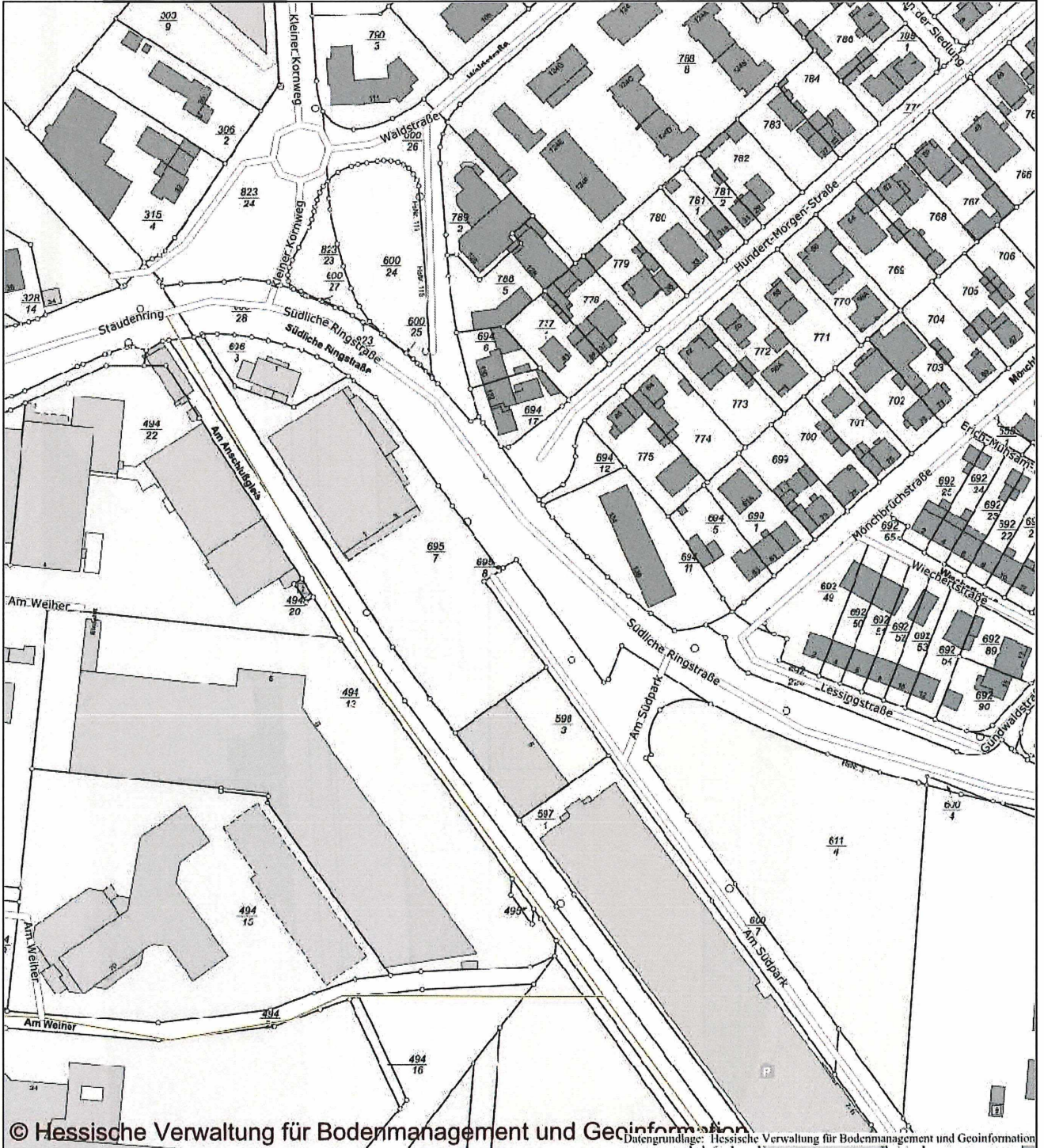
Grundstücksgröße EDEKA städtisches Grundstück	ca. 5.473 m <sup>2</sup> ca. 1.215 m <sup>2</sup>
--	--



ÜBERSICHTSPLAN\_p 509

Anlage 1.1  
18.1007

Anlage 9.2



H 5544501

R 465998

**Datum:** 25.3.2019

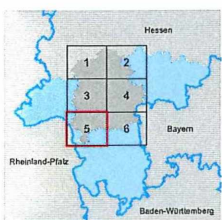
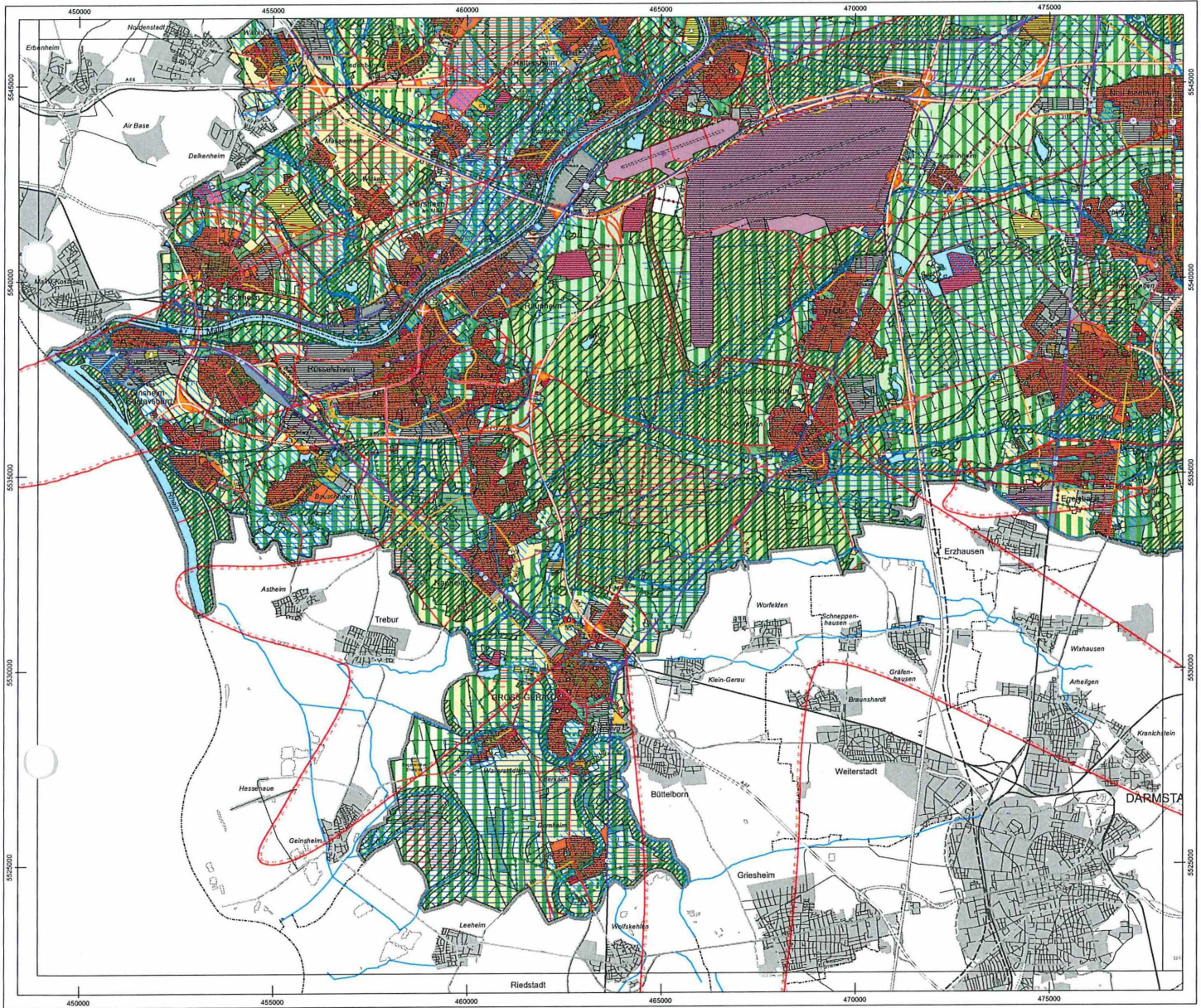
**Maßstab:** 1 : 2000

**Notiz:**

Die Erstellung, die Nutzung sowie die Vervielfältigung des Ausdrucks ist nur unter Beachtung der Nutzungsbedingungen des/der jeweiligen Geodateninhaber/s erlaubt. Die Bedingungen sind den Eigenschaften der Geodatendienste (Metadaten) zu entnehmen.

# Regionaler Flächennutzungsplan 2010, Planstand: 31.12.2017

## Hauptkarte



Genehmigt von der Hessischen Landesregierung mit Beschluss vom 27. Juni 2011, bekannt gemacht im Staatsanzeiger für das Land Hessen Nr. 42/2011 vom 15. Oktober 2011.

Brückungszeit sind ferner die vom 17. Oktober 2011 bis 31. Dezember 2017 abgeschlossenen und bekannt gemachten Reg. Fl.Änderungsverfahren sowie Verfahren der Innenentwicklung nach § 13a SächsStättG, die bis zum 31. Dezember 2017 abgeschlossen und rechtskräftig geworden sind.

Das übrige Gebiet des Regierungsbezirks Darmstadt gibt nicht den aktuellen Planungsstand wieder.

Darangehörigen:  
 - Regierungspräsidium, Regionalverband Frankfurt/RheinMain  
 - Amt für Städtebau, 2009, Hessisches Landesamt für Biotopmanagement und Geofernsehen.

Die Koordinatenangaben im Kartenrahmen beziehen sich auf die UTM-Zone 32 N.

Diese Karte ist im Rahmen des § 5 Urheberrechtsgesetz geschützt. Ausdrücklich ist ein Weiterverbreiten oder Erstellen von Kopien ohne Genehmigung des Verlegers ausdrücklich untersagt. Es gilt für Druck und Änderungen und das Gebiet der Quervergänger.

0 2.500 5.000 Meter

**Regionalplan/Regionaler Flächennutzungsplan 2010**  
 Frankfurt/RheinMain

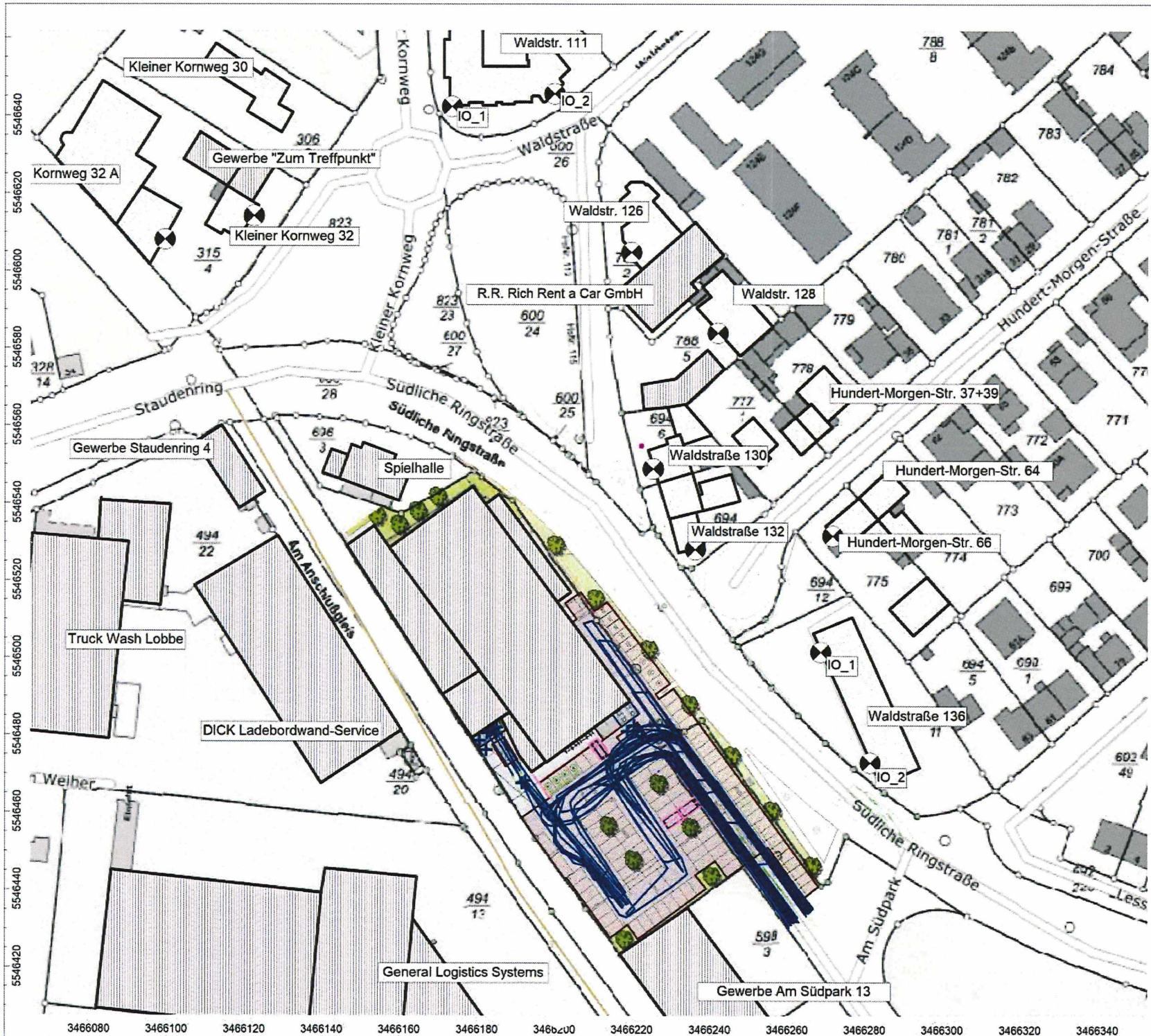
Hauptkarte, Planstand: 31.12.2017, Blatt 5

Der Regionale Flächennutzungsplan besteht aus Hauptkarte, 2 Beilagen und Legende

Maßstab 1:50.000



Anlage 1.3  
 18.1007



**Anlage: 2**  
**Bericht: 18.1007**  
**Lageplan**

**Zusatzbelastung**

Edeka Lebensmittelmarkt  
 Am Südpark 1  
 65451 Kelsterbach

**Objektlegende:**

- + Punktquelle**
- Linienquelle**
- Flächenquelle**
- Parkplatz**
- Haus**
- Schirm**
- 3D-Reflektor**
- Bodenabsorption**
- Höhenlinie**
- Immissionspunkt**
- Hausbeurteilung**
- Rechengebiet**

Maßstab: 1 : 1350

**Auftraggeber:**  
 EDEKA  
 Grundstücksverwaltungs GmbH  
 Edekastraße 1  
 77656 Offenburg

erstellt durch:  
**Dipl.-Ing. Ch. Malo**

**INGENIEURBÜRO FÜR BAUPHYSIK**  
 Dipl.-Ing. Ch. Malo  
 Michelsbergstraße 4  
 D-67098 Bad Dürkheim

Tel: 06322/9419513  
 Fax: 06322/9419747

Bad Dürkheim, den 01.05.2019

**Allgemeine Berechnungsparameter:**

Land	Deutschland (TA-Lärm)
Straße streng nach RLS 90	an
Schiene streng nach Schall 03	an
max. Fehler (dB)	0,0
max. Suchradius (m)	2500,0
Mindestabstand Quelle - Immis.-Ort	0,0
<b>Aufteilung:</b>	
Rasterfaktor	0,5
max. Abschnittslänge	1000,0
min. Abschnittslänge	1,0
min. Abschnittslänge (%)	0,0
proj. Linienquelle	an
proj. Flächenquelle	an
<b>Bezugszeit:</b>	
Bezugszeit Tag (min)	960
Bezugszeit Nacht (min)	60
Zuschlag Tag (dB)	0,0
Zuschlag Ruhezeit (dB)	6,0
Zuschlag Nacht (dB)	0,0
<b>DGM:</b>	
Standardhöhe (m)	10,0
Suchradius für Höhenlinien (m)	-
Geländemodell	Triangulation
<b>Reflektion:</b>	
max. Reflektionsordnung	2
Suchradius für Reflektoren um Quelle (m)	2500,0
Suchradius für Reflektoren um Immis.-Ort (m)	2500,0
max. Abstand Quelle – Immis.-Ort (m)	2500,0
Mindestabstand Immis.-Ort – Reflektor (m)	1,0
Mindestabstand Quelle - Reflektor	0,0
Industrie (ISO 9613)	
Seitenbeugung	Mehrere Objekte
Hin. in FQ schirmen nicht ab	an
<b>Abschirmung:</b>	
Mit Bodendämpfung über Schirm	Dz. Mit Begrenzung
Schirmberechnungskoeff. C1	3,0
Schirmberechnungskoeff. C2	20,0
Schirmberechnungskoeff. C3	0,0
Temperatur (°C)	10,0
rel. Luftfeuchte (%)	70,0
Windgeschwindigkeit (m/s)	3,0
Mitwindwetterlage	an



**Anlage: 4.1**  
**Bericht: 18.1007**  
**Pegelbeurteilungskarte: Tag**  
**Rasterhöhe: 4 m über Gelände**

**Zusatzbelastung**

**Edeka Lebensmittelmarkt**  
**Am Südpark 1**  
**65451 Kelsterbach**

**Legende:**

- ... ≤ 35.0
- 35.0 < ... ≤ 40.0
- 40.0 < ... ≤ 45.0
- 45.0 < ... ≤ 50.0
- 50.0 < ... ≤ 55.0
- 55.0 < ... ≤ 60.0
- 60.0 < ... ≤ 65.0
- 65.0 < ... ≤ 70.0
- 70.0 < ... ≤ 75.0
- 75.0 < ... ≤ 80.0
- 80.0 < ...

Maßstab: 1 : 1350

**Auftraggeber:**

**EDEKA**  
**Grundstücksverwaltungs GmbH**  
**Edekastraße 1**  
**77656 Offenburg**

erstellt durch:  
**Dipl.-Ing. Ch. Malo**

**INGENIEURBÜRO FÜR BAUPHYSIK**  
**Dipl.-Ing. Ch. Malo**  
**Michelsbergstraße 4**  
**D-67098 Bad Dürkheim**

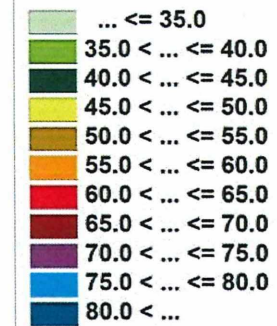
Tel: 06322/9419513  
 Fax: 06322/9419747

Anlage: 4.2  
Bericht: 18.1007  
Pegelbeurteilungskarte: Nacht  
Rasterhöhe: 4 m über Gelände

Zusatzbelastung  
Schließung 21.30 Uhr

Edeka Lebensmittelmarkt  
Am Südpark 1  
65451 Kelsterbach

Legende:



Maßstab: 1 : 1350

Auftraggeber:

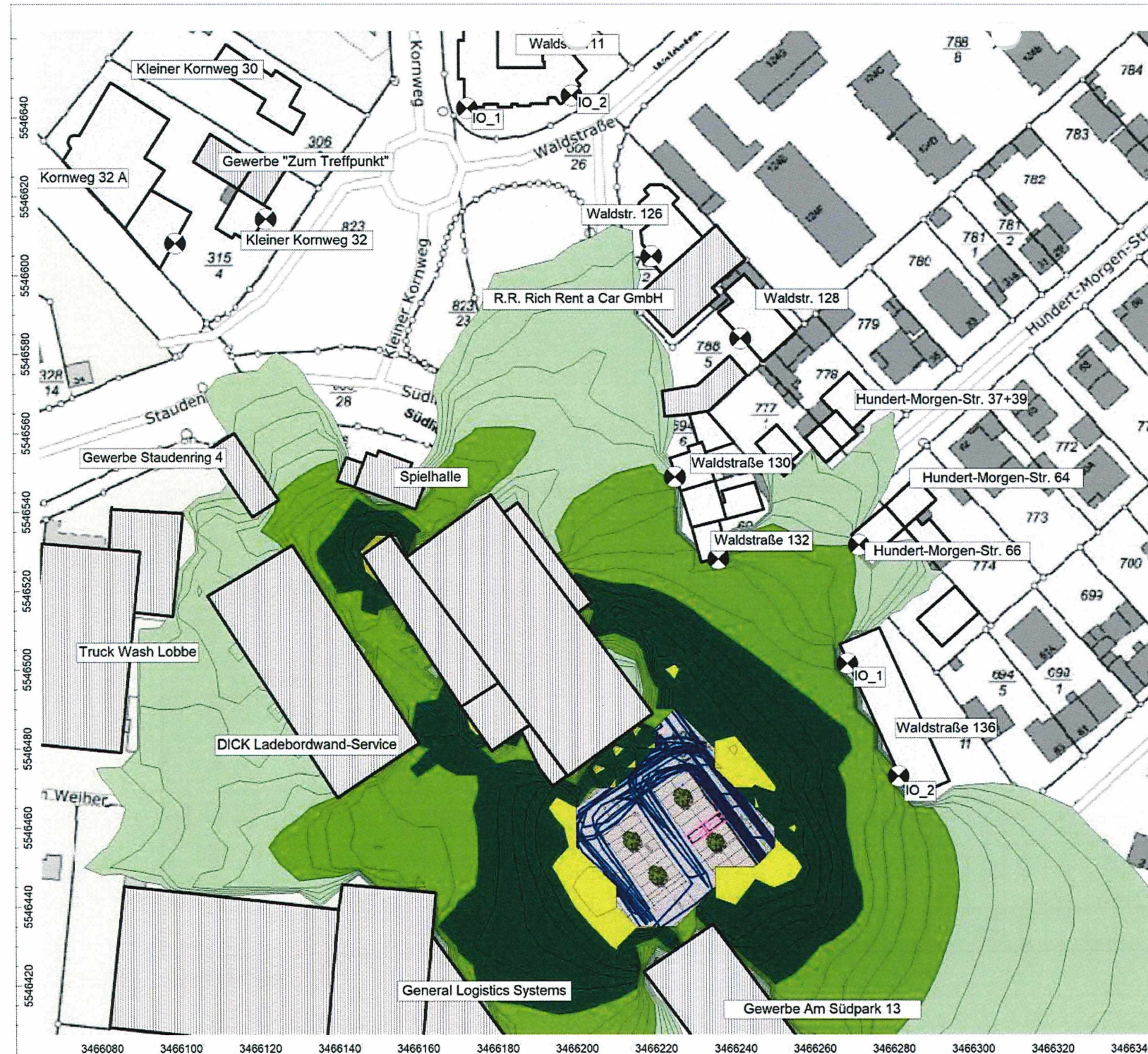
EDEKA  
Grundstücksverwaltungs GmbH  
Edekastraße 1  
77656 Offenburg

erstellt durch:  
Dipl.-Ing. Ch. Malo

INGENIEURBÜRO FÜR BAUPHYSIK  
Dipl.-Ing. Ch. Malo  
Michelsbergstraße 4  
D-67098 Bad Dürkheim

Tel: 06322/9419513  
Fax: 06322/9419747

Bad Dürkheim, den 01.05.2019



Punktschallquellen

Bezeichnung	ID	Schalleistung Lw			Typ	Lw / Li		Korrektur			Schalldämmung		Dampf ung	Einwirkzeit			K0 (dB)	Freq. (Hz)	Richtw	Hohe		Koordinaten		
		Tag [dB(A)]	Abend [dB(A)]	Nacht [dB(A)]		Wert	norm [[dB(A)]	Tag [dB(A)]	Abend [dB(A)]	Nacht [dB(A)]	R	Fläche (m²)		Tag (min)	Ruhe (min)	Nacht (min)				(m)		X (m)	Y (m)	Z (m)
Abluft Backerei	l0302l	70	70	70	Lw	70		0	0	0				780	180	0	0	500	(keine)	1	g	3466210	5546499	17,50
Abluft Eis	l0302l	59	59	59	Lw	59		0	0	0				780	180	60	0	500	(keine)	1	g	3466157	5546521	16,00
Abluft Kalte	l0302l	60	60	60	Lw	60		0	0	0				780	180	60	0	500	(keine)	1	g	3466155	5546523	16,00
Abluft Markt	l0302l	70	70	70	Lw	70		0	0	0				780	180	60	0	500	(keine)	1	g	3466153	5546529	16,00
Abluft Metzger	l0302l	70	70	70	Lw	70		0	0	0				780	180	0	0	500	(keine)	1	g	3466162	5546518	16,00
Abluft O+G	l0302l	61	61	61	Lw	61		0	0	0				780	180	60	0	500	(keine)	1	g	3466202	5546517	16,00
Abluft Personal/WC	l0302l	49	49	49	Lw	49		0	0	0				780	180	0	0	500	(keine)	1	g	3466164	5546515	16,00
Abluft Personal/WC	l0302l	49	49	49	Lw	49		0	0	0				780	180	0	0	500	(keine)	1	g	3466186	5546540	16,00
Abluft Personal/WC	l0302l	49	49	49	Lw	49		0	0	0				780	180	0	0	500	(keine)	1	g	3466184	5546538	16,00
Abluft Personal/WC	l0302l	49	49	49	Lw	49		0	0	0				780	180	0	0	500	(keine)	1	g	3466206	5546486	17,50
Abluft Spülkuche	l0302l	70	70	70	Lw	70		0	0	0				780	180	0	0	500	(keine)	1	g	3466159	5546520	16,00
Abluft Theke	l0302l	76	76	76	Lw	76		0	0	0				780	180	0	0	500	(keine)	1	g	3466165	5546522	17,50
Halten Lkw	l0307l	81,8	81,8	81,8	Lw	81,8		0	0	0				420	180	0	0	500	(keine)	1	r	3466192	5546468	10,68
Halten Lkw Bäckerei	l0307l	81,8	81,8	81,8	Lw	81,8		0	0	0				60	60	0	0	500	(keine)	1,2	r	3466223	5546480	11,20
Halten Lkw Kühl	l0307l	97	97	97	Lw	97		0	0	0				60	30	0	0	500	(keine)	3	r	3466192	5546468	12,68
Ladebordwand Lkw	l0306l	77,5	77,5	77,5	Lw	77,5		0	0	0				420	180	0	0	500	(keine)	1,2	r	3466185	5546480	10,16
Ladebordwand Lkw Backerei	l0306l	77,5	77,5	77,5	Lw	77,5		0	0	0				60	60	0	0	500	(keine)	1,2	r	3466219	5546481	11,20
Laden Lkw Mull	l0307l	86	86	86	Lw	86,0		0	0	0				120	0	0	0	500	(keine)	1	r	3466182	5546476	10,04
Pal beladen	l0306l	91,6	91,6	91,6	Lw	91,6		0	0	0				420	180	0	0	500	(keine)	1,2	r	3466184	5546481	10,07
Pal entladen	l0306l	93,6	93,6	87,6	Lw	87,6		6	6	0				420	180	0	0	500	(keine)	1,2	r	3466183	5546481	10,06
Papierpresse	l0302l	74,2	74,2	74,2	Lw	74,2		0	0	0				960	0	0	0	500	(keine)	1,5	r	3466181	5546479	10,39
Rolli beladen	l0306l	86,3	86,3	77,8	Lw	77,8		8,5	8,5	0				420	180	0	0	500	(keine)	1,2	r	3466184	5546482	10,07
Rolli beladen Backerei	l0306l	84,8	84,8	77,8	Lw	77,8		7	7	0				60	60	0	0	500	(keine)	1,2	r	3466221	5546481	11,20
Rolli entladen	l0306l	85,9	85,9	77,4	Lw	77,4		8,5	8,5	0				420	180	0	0	500	(keine)	1,2	r	3466185	5546482	10,07
Rolli entladen Backerei	l0306l	84,4	84,4	77,4	Lw	77,4		7	7	0				60	60	0	0	500	(keine)	1,2	r	3466221	5546482	11,20
Spitzenpegel LKW	l0401l	103	103	103	Lw	103		0	0	0				0	0	60	0	500	(keine)	1	r	3466250	5546456	11,00
Spitzenpegel Turenschlagen	l0400l	99,5	99,5	99,5	Lw	99,5		0	0	0				0	0	60	0	500	(keine)	1	r	3466218	5546508	11,00
Zuluft Kalte	l0302l	60	60	60	Lw	60		0	0	0				780	180	60	0	500	(keine)	1	g	3466153	5546525	16,00
Zuluft Kalte	l0302l	60	60	60	Lw	60		0	0	0				780	180	60	0	500	(keine)	1	g	3466199	5546520	16,00
Zuluft Markt	l0302l	65	65	65	Lw	65		0	0	0				780	180	60	0	500	(keine)	1	g	3466151	5546530	16,00



Linienschallquellen

Bezeichnung	ID	Schalleistung Lw			Schalleistung Lw'			Lw / Li	Typ	Wert	norm. [dB(A)]	Korrektur			Schalldämmung		Dämp- fung	Einwirkzeit			K0 (dB)	Freq (Hz)	Richtw	Bew Punktquellen			
		Tag [dB(A)]	Abend [dB(A)]	Nacht [dB(A)]	Tag [dB(A)]	Abend [dB(A)]	Nacht [dB(A)]					Tag [dB(A)]	Abend [dB(A)]	Nacht [dB(A)]	R	Fläche (m²)		Tag (min)	Ruhe (min)	Nacht (min)				Anzahl Tag	Abend	Nacht	Geschw (km/h)
Abfahrt LKW	'0307'	83,2	83,2	83,2	63	63	63	Lw'	63			0	0	0				420	180	0	0	500	(keine)				
Abfahrt LKW Kühl	'0307'	77,2	77,2	-22,8	57	57	-43	Lw-PQ	97			0	0	0				240	120	0	0	500	(keine)				
Abfahrt LKW Müll	'0307'	83,2	83,2	83,2	63	63	63	Lw'	63			0	0	0				120	0	0	0	500	(keine)	1	1	0	10
P1 PKW 5	'0308'	69,3	69,3	63,4	53,5	53,5	47,6	Lw'	47,6			5,9	5,9	0				840	120	0	0	500	(keine)				
P10 PKW 5	'0308'	76,1	76,1	70,2	53,5	53,5	47,6	Lw'	47,6			5,9	5,9	0				840	120	0	0	500	(keine)				
P11 PKW 5	'0308'	76,7	76,7	70,8	53,5	53,5	47,6	Lw'	47,6			5,9	5,9	0				840	120	0	0	500	(keine)				
P12 PKW 6	'0308'	76,9	76,9	70,2	54,3	54,3	47,6	Lw'	47,6			6,7	6,7	0				840	120	0	0	500	(keine)				
P13 PKW 8	'0308'	78,6	78,6	70,7	55,5	55,5	47,6	Lw'	47,6			7,9	7,9	0				840	120	0	0	500	(keine)				
P14 PKW 8	'0308'	79,1	79,1	71,2	55,5	55,5	47,6	Lw'	47,6			7,9	7,9	0				840	120	0	0	500	(keine)				
P15 PKW 4	'0308'	76,1	76,1	71,2	52,5	52,5	47,6	Lw'	47,6			4,9	4,9	0				840	120	0	0	500	(keine)				
P16 PKW 5	'0308'	77,5	77,5	71,6	53,5	53,5	47,6	Lw'	47,6			5,9	5,9	0				840	120	0	0	500	(keine)				
P17 PKW 8	'0308'	79,3	79,3	71,4	55,5	55,5	47,6	Lw'	47,6			7,9	7,9	0				840	120	0	0	500	(keine)				
P2 PKW 5	'0308'	71,7	71,7	65,8	53,5	53,5	47,6	Lw'	47,6			5,9	5,9	0				840	120	0	0	500	(keine)				
P3 PKW 5	'0308'	73,1	73,1	67,2	53,5	53,5	47,6	Lw'	47,6			5,9	5,9	0				840	120	0	0	500	(keine)				
P4 PKW 5	'0308'	74,2	74,2	68,3	53,5	53,5	47,6	Lw'	47,6			5,9	5,9	0				840	120	0	0	500	(keine)				
P5 PKW 5	'0308'	75,2	75,2	69,3	53,5	53,5	47,6	Lw'	47,6			5,9	5,9	0				840	120	0	0	500	(keine)				
P6 PKW 5	'0308'	76	76	70,1	53,5	53,5	47,6	Lw'	47,6			5,9	5,9	0				840	120	0	0	500	(keine)				
P7 PKW 5	'0308'	76,3	76,3	70,4	53,5	53,5	47,6	Lw'	47,6			5,9	5,9	0				840	120	0	0	500	(keine)				
P8 PKW 7	'0308'	74,1	74,1	66,8	54,9	54,9	47,6	Lw'	47,6			7,3	7,3	0				840	120	0	0	500	(keine)				
P9 PKW 5	'0308'	73,9	73,9	68	53,5	53,5	47,6	Lw'	47,6			5,9	5,9	0				840	120	0	0	500	(keine)				
Rangieren LKW	'0307'	79,1	79,1	-20,9	63	63	-37	Lw-PQ	99			8,5	8,5	0				420	180	0	0	500	(keine)	1	1	0	4
Rangieren LKW Kühl	'0307'	77,1	77,1	-22,9	61	61	-39	Lw-PQ	97			8,5	8,5	0				240	120	0	0	500	(keine)	1	1	0	4
Rangieren LKW Müll	'0307'	79,1	-20,9	-20,9	63	-37	-37	Lw-PQ	99			8,5	8,5	0				120	0	0	0	500	(keine)	1	0	0	4
Roll Pal beladen	'0306'	75	75	75	64	64	64	Lw	75			0	0	0				420	180	0	0	500	(keine)				
Roll Pal entladen	'0306'	84	84	75	73	73	64	Lw	75			9	9	0				180	120	0	0	500	(keine)				
Roll Rolli beladen	'0306'	86,5	86,5	75	75,5	75,5	64	Lw	75			11,5	11,5	0				180	120	0	0	500	(keine)				
Roll Rolli entladen	'0306'	86,5	86,5	75	75,5	75,5	64	Lw	75			11,5	11,5	0				180	120	0	0	500	(keine)				
Sprinter Eingang	'0307'	77,7	77,7	77,7	55	55	55	Lw'	55			0	0	0				60	60	0	0	500	(keine)				
Sprinter Rampe	'0307'	79	79	79	55	55	55	Lw'	55			0	0	0				240	120	0	0	500	(keine)				
Zu-Abfahrt LKW Backerei	'0307'	85,5	85,5	85,5	63	63	63	Lw'	63			0	0	0				60	60	0	0	500	(keine)				
Zufahrt LKW	'0307'	84	84	84	63	63	63	Lw'	63			0	0	0				420	180	0	0	500	(keine)				
Zufahrt LKW Kühl	'0307'	78	78	-22	57	57	-43	Lw-PQ	97			0	0	0				240	120	0	0	500	(keine)	1	1	0	10
Zufahrt LKW Müll	'0307'	84	84	84	63	63	63	Lw'	63			0	0	0				120	0	0	0	500	(keine)				

Flächenschallquellen horizontal

Bezeichnung	ID	Schalleistung Lw			Schalleistung Lw"			Typ	Lw / Li		Korrektur			Schalldämmung R	Fläche (m²)	Dämpfung	Einwirkzeit			K0 (dB)	Freq (Hz)	Richtw
		Tag [dB(A)]	Abend [dB(A)]	Nacht [dB(A)]	Tag [dB(A)]	Abend [dB(A)]	Nacht [dB(A)]		Wert	norm. [dB(A)]	Tag [dB(A)]	Abend [dB(A)]	Nacht [dB(A)]				Tag (min)	Ruhe (min)	Nacht (min)			
EKW_1	l0308l	84,7	84,7	74,6	76,3	76,3	66,2	Lw	89,5		-4,8	-4,8	-14,9				840	120	60	0	500	(keine)
EKW_2	l0308l	84,7	84,7	74,6	74,4	74,4	64,3	Lw	89,5		-4,8	-4,8	-14,9				840	120	60	0	500	(keine)
EKW_3	l0308l	84,7	84,7	74,6	74,1	74,1	64	Lw	89,5		-4,8	-4,8	-14,9				840	120	60	0	500	(keine)
Kondensator	l0302l	75	75	70	66,7	66,7	61,7	Lw	75		0	0	-5				780	180	60	0	500	(keine)
Kondensator	l0302l	75	75	70	66,7	66,7	61,7	Lw	75		0	0	-5				780	180	60	0	500	(keine)
Terrasse Backerei	l0301l	83	83	83	69,3	69,3	69,3	Lw	83		0	0	0				60	0	0	0	500	(keine)

Flächenschallquellen Parkplatz

Bezeichnung	ID	Typ	Schalleistung Lw			Anzahl B	Stellpl/ BezGr f	Zuschlag Art			Berechnung nach	Einwirkzeit				
			Tag [dB(A)]	Ruhe [dB(A)]	Nacht [dB(A)]			Beweg/h/BezGr Tag	Ruhe	Nacht		Kpa (dB)	Kstro (dB)	Tag (min)	Ruhe (min)	Nacht (min)
P Edeka	l0308l	ind	90,9	90,9	-51,8	1572	0,06	0,079	0,079	0	7		0	840	120	0
P Edeka nachts	l0308l	ind	-51,8	-51,8	79,8	1572	0,06	0	0	0,002	7		0	0	0	60
P Sprinter Eingang	l0307l	ind	70	70	-51,8	1	1	2	2	0	4		0	60	60	0
P Sprinter Rampe	l0307l	ind	70	70	-51,8	1	1	2	2	0	4		0	240	120	0

















Parkplatz nach ISO 9613, Bez "P Edeka", ID: "I0308I"																					
Nr.	X	Y	Z	Refl.	DEN	Freq.	Lw	l/a	EinwZeit	K0	Di	Adiv	Aatm	Agr	Afol	Ahous	Abar	Cmet	RV	Lr	
	(m)	(m)	(m)			(Hz)	dB(A)	dB	dB	(dB)	(dB)	(dB)	(dB)	(dB)	(dB)	(dB)	(dB)	(dB)	(dB)	(dB)	(dB(A)
8467	3466214.10	5546441.83	10.50	1	D	500	56.6	15.6	0.3	0.0	0.0	51.9	0.2	-2.9	0.0	0.0	0.0	0.0	1.0	22.2	
8735	3466262.49	5546443.45	10.50	0	D	500	56.6	15.7	0.3	0.0	0.0	42.0	0.1	2.4	0.0	0.0	0.0	0.0	0.0	0.0	28.2
8741	3466262.31	5546443.70	10.50	1	D	500	56.6	15.3	0.3	0.0	0.0	49.9	0.2	-2.8	0.0	0.0	0.0	0.0	1.0	23.9	
8798	3466215.29	5546500.24	10.50	0	D	500	56.6	20.7	0.3	0.0	0.0	48.1	0.1	-2.4	0.0	0.0	0.0	0.0	0.0	0.0	31.8
8804	3466211.70	5546502.95	10.50	1	D	500	56.6	14.7	0.3	0.0	0.0	48.9	0.2	-2.8	0.0	0.0	0.0	0.0	1.0	24.4	
8805	3466214.87	5546502.47	10.50	1	D	500	56.6	16.0	0.3	0.0	0.0	48.8	0.1	-2.8	0.0	0.0	0.0	0.0	1.0	25.7	
8806	3466217.56	5546497.71	10.50	1	D	500	56.6	16.2	0.3	0.0	0.0	48.3	0.1	-2.8	0.0	0.0	0.0	0.0	1.0	26.4	
8903	3466246.99	5546447.36	10.50	0	D	500	56.6	15.4	0.3	0.0	0.0	43.7	0.1	-1.7	0.0	0.0	0.0	0.0	0.0	30.2	
9492	3466221.23	5546495.81	10.50	0	D	500	56.6	18.5	0.3	0.0	0.0	47.2	0.1	-1.1	0.0	0.0	0.0	0.0	0.0	29.2	
9494	3466218.67	5546502.64	10.50	1	D	500	56.6	12.8	0.3	0.0	0.0	48.8	0.2	-2.8	0.0	0.0	0.0	0.0	1.0	22.5	
0166	3466223.91	5546498.39	10.50	0	D	500	56.6	16.9	0.3	0.0	0.0	47.0	0.1	-0.7	0.0	0.0	0.0	0.0	0.0	27.4	
0552	3466217.10	5546435.03	10.50	0	D	500	56.6	14.5	0.3	0.0	0.0	48.5	0.1	-2.8	0.0	0.0	0.0	0.0	0.0	25.6	
0553	3466206.12	5546444.67	10.50	0	D	500	56.6	14.5	0.3	0.0	0.0	49.1	0.2	-2.8	0.0	0.0	0.0	0.0	0.0	24.9	
0706	3466212.12	5546434.08	10.50	0	D	500	56.6	17.3	0.3	0.0	0.0	49.0	0.2	-2.8	0.0	0.0	0.0	0.0	0.0	27.8	
0778	3466235.43	5546439.67	10.50	0	D	500	56.6	13.4	0.3	0.0	0.0	46.1	0.1	1.3	0.0	0.0	0.0	0.0	0.0	22.9	
0933	3466198.86	5546466.71	10.50	0	D	500	56.6	10.1	0.3	0.0	0.0	49.4	0.2	-2.8	0.0	0.0	0.0	0.0	0.0	20.3	
0934	3466200.40	5546469.21	10.50	0	D	500	56.6	10.6	0.3	0.0	0.0	49.2	0.2	-2.8	0.0	0.0	0.0	0.0	0.0	21.0	
1010	3466209.65	5546508.00	10.50	0	D	500	56.6	15.3	0.3	0.0	0.0	49.1	0.2	-2.7	0.0	0.0	0.0	0.0	0.0	25.8	
1014	3466210.21	5546507.89	10.50	1	D	500	56.6	13.3	0.3	0.0	0.0	49.4	0.2	-2.8	0.0	0.0	0.0	0.0	1.0	22.4	
1105	3466205.69	5546442.63	10.50	0	D	500	56.6	15.1	0.3	0.0	0.0	49.2	0.2	-2.8	0.0	0.0	0.0	0.0	0.0	25.4	
1262	3466220.95	5546483.34	10.50	0	D	500	56.6	11.3	0.3	0.0	0.0	46.8	0.1	-2.8	0.0	0.0	0.0	0.0	0.0	24.1	
1562	3466206.41	5546470.25	10.50	0	D	500	56.6	11.5	0.3	0.0	0.0	48.5	0.1	-2.8	0.0	0.0	0.0	0.0	0.0	22.6	
1628	3466215.72	5546478.97	10.50	0	D	500	56.6	11.3	0.3	0.0	0.0	47.4	0.1	-2.8	0.0	0.0	0.0	0.0	0.0	23.4	
2287	3466207.52	5546513.07	10.50	0	D	500	56.6	11.7	0.3	0.0	0.0	49.5	0.2	-1.7	0.0	0.0	0.0	0.0	0.0	20.7	
2290	3466207.52	5546513.07	10.50	1	D	500	56.6	11.7	0.3	0.0	0.0	50.0	0.2	-2.8	0.0	0.0	0.0	0.0	1.0	20.3	
2723	3466204.99	5546513.73	10.50	0	D	500	56.6	11.0	0.3	0.0	0.0	49.8	0.2	-2.7	0.0	0.0	0.0	0.0	0.0	20.7	
2848	3466221.60	5546429.47	10.50	0	D	500	56.6	9.3	0.3	0.0	0.0	48.4	0.1	-2.7	0.0	0.0	0.0	0.0	0.0	20.3	

Immissionspunkt  
Bez.: Waldstraße 132 1.OG  
ID: I05!  
X: 3466236.15 m  
Y: 5546528.03 m  
Z: 15.30 m

Flächenquelle nach ISO 9613, Bez: "EKW\_2", ID "I0308!"

Nr.	X (m)	Y (m)	Z (m)	Refl.	DEN	Freq (Hz)	Lw dB(A)	l/a dB	EinwZeit dB	K0 (dB)	Di (dB)	Adiv (dB)	Aatm (dB)	Agr (dB)	Afol (dB)	Ahous (dB)	Abar (dB)	Cmet (dB)	RV (dB)	Lr dB(A)
6824	3466234.63	5546460.48	11.00	0	N	500	64.3	5.8	0.0	0.0	0.0	47.6	0.1	-2.2	0.0	0.0	7.5	0.0	0.0	17.1
6830	3466232.90	5546460.25	11.00	0	N	500	64.3	2.2	0.0	0.0	0.0	47.6	0.1	-2.3	0.0	0.0	12.0	0.0	0.0	9.0
6850	3466235.16	5546460.37	11.00	2	N	500	64.3	-3.4	0.0	0.0	0.0	54.3	0.3	-1.2	0.0	0.0	0.0	0.0	2.0	5.5
6851	3466233.84	5546460.37	11.00	2	N	500	64.3	6.8	0.0	0.0	0.0	54.3	0.3	-1.3	0.0	0.0	5.9	0.0	2.0	9.7
6857	3466233.40	5546459.84	11.00	1	N	500	64.3	3.3	0.0	0.0	0.0	47.9	0.1	-2.4	0.0	0.0	15.7	0.0	1.0	5.3
6859	3466234.59	5546460.78	11.00	1	N	500	64.3	5.1	0.0	0.0	0.0	47.8	0.1	-2.1	0.0	0.0	15.6	0.0	1.0	7.0
6923	3466234.62	5546461.97	11.00	0	N	500	64.3	4.7	0.0	0.0	0.0	47.4	0.1	-2.2	0.0	0.0	9.8	0.0	0.0	13.9
6924	3466236.01	5546462.08	11.00	0	N	500	64.3	1.8	0.0	0.0	0.0	47.4	0.1	-2.1	0.0	0.0	13.9	0.0	0.0	6.8
6942	3466235.09	5546461.96	11.00	2	N	500	64.3	6.1	0.0	0.0	0.0	54.2	0.3	-1.3	0.0	0.0	6.9	0.0	2.0	8.3
6961	3466234.36	5546461.60	11.00	1	N	500	64.3	5.1	0.0	0.0	0.0	47.9	0.1	-2.1	0.0	0.0	12.9	0.0	1.0	9.6

Flächenquelle nach ISO 9613, Bez: "EKW\_3", ID: "I0308!"

Nr.	X (m)	Y (m)	Z (m)	Refl.	DEN	Freq (Hz)	Lw dB(A)	l/a dB	EinwZeit dB	K0 (dB)	Di (dB)	Adiv (dB)	Aatm (dB)	Agr (dB)	Afol (dB)	Ahous (dB)	Abar (dB)	Cmet (dB)	RV (dB)	Lr dB(A)
6976	3466230.38	5546458.92	11.00	0	N	500	64.0	5.9	0.0	0.0	0.0	47.8	0.1	-3.0	0.0	0.0	15.1	0.0	0.0	9.8
6978	3466232.11	5546459.11	11.00	0	N	500	64.0	2.6	0.0	0.0	0.0	47.8	0.1	-2.6	0.0	0.0	15.2	0.0	0.0	6.2
7015	3466230.31	5546457.33	11.00	0	N	500	64.0	5.1	0.0	0.0	0.0	48.0	0.1	-3.0	0.0	0.0	11.4	0.0	0.0	12.5
7016	3466228.94	5546457.28	11.00	0	N	500	64.0	2.3	0.0	0.0	0.0	48.1	0.1	-3.0	0.0	0.0	12.2	0.0	0.0	8.9
7033	3466229.48	5546456.96	11.00	1	N	500	64.0	4.3	0.0	0.0	0.0	48.3	0.1	-3.0	0.0	0.0	15.7	0.0	1.0	6.2

Flächenquelle nach ISO 9613, Bez: "Kondensator", ID: "I0302!"

Nr.	X (m)	Y (m)	Z (m)	Refl.	DEN	Freq (Hz)	Lw dB(A)	l/a dB	EinwZeit dB	K0 (dB)	Di (dB)	Adiv (dB)	Aatm (dB)	Agr (dB)	Afol (dB)	Ahous (dB)	Abar (dB)	Cmet (dB)	RV (dB)	Lr dB(A)
7926	3466180.45	5546492.46	16.00	0	N	500	61.7	5.2	0.0	0.0	0.0	47.4	0.1	-2.9	0.0	0.0	9.0	0.0	0.0	13.4
7955	3466178.92	5546492.03	16.00	0	N	500	61.7	5.2	0.0	0.0	0.0	47.6	0.1	-2.9	0.0	0.0	8.0	0.0	0.0	14.2

Flächenquelle nach ISO 9613, Bez: "Kondensator", ID: "I0302!"

Nr.	X (m)	Y (m)	Z (m)	Refl.	DEN	Freq (Hz)	Lw dB(A)	l/a dB	EinwZeit dB	K0 (dB)	Di (dB)	Adiv (dB)	Aatm (dB)	Agr (dB)	Afol (dB)	Ahous (dB)	Abar (dB)	Cmet (dB)	RV (dB)	Lr dB(A)
7935	3466179.56	5546493.84	16.00	0	N	500	61.7	5.2	0.0	0.0	0.0	47.4	0.1	-2.9	0.0	0.0	9.1	0.0	0.0	13.3
7968	3466178.03	5546493.41	16.00	0	N	500	61.7	5.2	0.0	0.0	0.0	47.6	0.1	-2.8	0.0	0.0	8.1	0.0	0.0	14.0

Punktquelle nach ISO 9613, Bez: "Abluft O+G", ID: "I0302!"

Nr.	X (m)	Y (m)	Z (m)	Refl.	DEN	Freq (Hz)	Lw dB(A)	l/a dB	EinwZeit dB	K0 (dB)	Di (dB)	Adiv (dB)	Aatm (dB)	Agr (dB)	Afol (dB)	Ahous (dB)	Abar (dB)	Cmet (dB)	RV (dB)	Lr dB(A)
8462	3466201.60	5546516.64	16.00	0	N	500	61.0	0.0	0.0	0.0	0.0	42.2	0.1	-2.6	0.0	0.0	0.0	0.0	0.0	21.3
8463	3466201.60	5546516.64	16.00	1	N	500	61.0	0.0	0.0	0.0	0.0	43.1	0.1	-2.6	0.0	0.0	0.0	0.0	1.0	19.4

Punktquelle nach ISO 9613, Bez: "Zuluft Kalte", ID: "I0302!"

Nr.	X (m)	Y (m)	Z (m)	Refl.	DEN	Freq (Hz)	Lw dB(A)	l/a dB	EinwZeit dB	K0 (dB)	Di (dB)	Adiv (dB)	Aatm (dB)	Agr (dB)	Afol (dB)	Ahous (dB)	Abar (dB)	Cmet (dB)	RV (dB)	Lr dB(A)
8742	3466198.82	5546520.31	16.00	0	N	500	60.0	0.0	0.0	0.0	0.0	42.6	0.1	-2.6	0.0	0.0	0.0	0.0	0.0	19.9
8743	3466198.82	5546520.31	16.00	1	N	500	60.0	0.0	0.0	0.0	0.0	43.4	0.1	-2.7	0.0	0.0	0.0	0.0	1.0	18.1

Flächenquelle nach ISO 9613, Bez: "EKW\_1", ID "I0308!"

Nr.	X (m)	Y (m)	Z (m)	Refl.	DEN	Freq (Hz)	Lw dB(A)	l/a dB	EinwZeit dB	K0 (dB)	Di (dB)	Adiv (dB)	Aatm (dB)	Agr (dB)	Afol (dB)	Ahous (dB)	Abar (dB)	Cmet (dB)	RV (dB)	Lr dB(A)
7157	3466210.81	5546476.78	11.00	0	N	500	66.2	2.6	0.0	0.0	0.0	46.2	0.1	-2.6	0.0	0.0	17.9	0.0	0.0	7.1
7237	3466210.76	5546477.71	11.00	0	N	500	66.2	2.2	0.0	0.0	0.0	46.0	0.1	-2.6	0.0	0.0	19.3	0.0	0.0	5.6
7309	3466212.39	5546475.74	11.00	0	N	500	66.2	1.1	0.0	0.0	0.0	46.2	0.1	-2.6	0.0	0.0	16.1	0.0	0.0	7.5
7375	3466212.79	5546474.76	11.00	0	N	500	66.2	-3.4	0.0	0.0	0.0	46.3	0.1	-2.6	0.0	0.0	12.1	0.0	0.0	6.8
7376	3466211.99	5546474.97	11.00	0	N	500	66.2	0.3	0.0	0.0	0.0	46.3	0.1	-2.6	0.0	0.0	14.4	0.0	0.0	8.3



Parkplatz nach ISO 9613, Bez: "P Edeka nachts", ID: "I0308"																				
Nr.	X	Y	Z	Ref	DEN	Freq	Lw	l/a	EinwZeit	K0	Di	Adiv	Aatm	Agr	Afol	Ahous	Abar	Cmet	RV	Lr
	(m)	(m)	(m)			(Hz)	dB(A)	dB	dB	(dB)	(dB)	(dB)	(dB)	(dB)	(dB)	(dB)	(dB)	(dB)	(dB)	dB(A)
7990	3466218.08	5546449.99	10.50	0	N	500	45.5	21.0	0.0	0.0	0.0	49.1	0.2	-3.0	0.0	0.0	0.0	0.0	0.0	20.2
8010	3466208.52	5546457.02	10.50	2	N	500	45.5	15.4	0.0	0.0	0.0	55.5	0.3	-2.7	0.0	0.0	0.0	0.0	2.0	5.6
8148	3466201.48	5546456.63	10.50	0	N	500	45.5	17.1	0.0	0.0	0.0	49.0	0.2	-3.0	0.0	0.0	9.1	0.0	0.0	7.3
8150	3466211.80	5546448.96	10.50	0	N	500	45.5	19.1	0.0	0.0	0.0	49.4	0.2	-3.0	0.0	0.0	0.0	0.0	0.0	18.0
8151	3466222.51	5546440.94	10.50	0	N	500	45.5	10.7	0.0	0.0	0.0	49.9	0.2	-3.0	0.0	0.0	0.0	0.0	0.0	9.1
8167	3466203.18	5546455.21	10.50	2	N	500	45.5	19.4	0.0	0.0	0.0	55.8	0.3	-2.6	0.0	0.0	0.0	0.0	2.0	9.3
8519	3466226.87	5546434.03	10.50	0	N	500	45.5	13.7	0.0	0.0	0.0	50.5	0.2	-3.0	0.0	0.0	3.0	0.0	0.0	8.5
8521	3466222.07	5546435.91	10.50	0	N	500	45.5	16.2	0.0	0.0	0.0	50.4	0.2	-3.0	0.0	0.0	0.0	0.0	0.0	14.0
8522	3466212.59	5546443.01	10.50	0	N	500	45.5	19.3	0.0	0.0	0.0	49.9	0.2	-3.0	0.0	0.0	0.0	0.0	0.0	17.6
8551	3466217.61	5546440.28	10.50	1	N	500	45.5	16.2	0.0	0.0	0.0	51.8	0.2	-3.0	0.0	0.0	4.8	0.0	1.0	6.8
8555	3466223.35	5546432.94	10.50	1	N	500	45.5	14.1	0.0	0.0	0.0	51.2	0.2	-3.0	0.0	0.0	4.8	0.0	1.0	5.3
8559	3466220.33	5546437.90	10.50	2	N	500	45.5	17.1	0.0	0.0	0.0	57.7	0.4	-3.5	0.0	0.0	0.0	0.0	2.0	5.9
8613	3466239.03	5546447.22	10.50	0	N	500	45.5	8.4	0.0	0.0	0.0	49.2	0.2	-2.9	0.0	0.0	0.0	0.0	0.0	7.5
8615	3466237.02	5546446.85	10.50	0	N	500	45.5	8.7	0.0	0.0	0.0	49.2	0.2	-2.9	0.0	0.0	2.5	0.0	0.0	5.3
8618	3466234.63	5546447.47	10.50	0	N	500	45.5	12.5	0.0	0.0	0.0	49.1	0.2	-2.9	0.0	0.0	4.5	0.0	0.0	7.2
8623	3466228.82	5546450.13	10.50	0	N	500	45.5	12.8	0.0	0.0	0.0	48.9	0.2	-3.0	0.0	0.0	6.4	0.0	0.0	5.8
8625	3466218.81	5546454.70	10.50	0	N	500	45.5	17.2	0.0	0.0	0.0	48.6	0.1	-3.0	0.0	0.0	0.0	0.0	0.0	16.9
8871	3466210.29	5546510.71	10.50	0	N	500	45.5	11.0	0.0	0.0	0.0	41.0	0.1	-2.4	0.0	0.0	0.0	0.0	0.0	17.8
8878	3466210.29	5546510.71	10.50	1	N	500	45.5	11.0	0.0	0.0	0.0	43.6	0.1	-3.0	0.0	0.0	0.0	0.0	1.0	14.7
8907	3466207.51	5546513.03	10.50	0	N	500	45.5	11.7	0.0	0.0	0.0	41.3	0.1	-0.3	0.0	0.0	0.0	0.0	0.0	16.1
8909	3466207.51	5546513.03	10.50	1	N	500	45.5	11.7	0.0	0.0	0.0	43.5	0.1	-0.7	0.0	0.0	0.0	0.0	1.0	13.4
8930	3466213.28	5546512.49	10.50	0	N	500	45.5	9.5	0.0	0.0	0.0	40.0	0.1	-2.4	0.0	0.0	0.0	0.0	0.0	17.3
8930	3466213.28	5546512.49	10.50	1	N	500	45.5	9.5	0.0	0.0	0.0	44.3	0.1	-3.0	0.0	0.0	0.0	0.0	1.0	12.6
8931	3466204.98	5546513.69	10.50	0	N	500	45.5	11.0	0.0	0.0	0.0	41.8	0.1	-0.2	0.0	0.0	0.0	0.0	0.0	14.8
8932	3466204.98	5546513.69	10.50	1	N	500	45.5	11.0	0.0	0.0	0.0	43.2	0.1	-0.0	0.0	0.0	0.0	0.0	1.0	12.2
8975	3466220.94	5546483.30	10.50	0	N	500	45.5	11.3	0.0	0.0	0.0	44.5	0.1	-3.0	0.0	0.0	0.0	0.0	0.0	15.1
8976	3466220.88	5546431.69	10.50	0	N	500	45.5	9.4	0.0	0.0	0.0	50.8	0.2	-3.0	0.0	0.0	0.0	0.0	0.0	6.9
8977	3466211.81	5546439.54	10.50	0	N	500	45.5	15.8	0.0	0.0	0.0	50.3	0.2	-3.0	0.0	0.0	0.0	0.0	0.0	13.8
9025	3466216.23	5546430.84	10.50	0	N	500	45.5	10.3	0.0	0.0	0.0	50.9	0.2	-3.0	0.0	0.0	0.0	0.0	0.0	7.6
9025	3466211.05	5546434.85	10.50	0	N	500	45.5	16.3	0.0	0.0	0.0	50.7	0.2	-3.0	0.0	0.0	0.0	0.0	0.0	13.9
9031	3466217.00	5546480.19	10.50	0	N	500	45.5	7.8	0.0	0.0	0.0	45.3	0.1	-3.0	0.0	0.0	0.0	0.0	0.0	10.8
9031	3466215.04	5546477.97	10.50	0	N	500	45.5	5.2	0.0	0.0	0.0	45.7	0.1	-3.0	0.0	0.0	0.0	0.0	0.0	7.8
9036	3466262.47	5546443.41	10.50	0	N	500	45.5	15.7	0.0	0.0	0.0	50.0	0.2	1.1	0.0	0.0	0.0	0.0	0.0	9.9
9042	3466246.98	5546447.32	10.50	0	N	500	45.5	15.4	0.0	0.0	0.0	49.2	0.2	-2.9	0.0	0.0	0.0	0.0	0.0	14.4
9113	3466208.61	5546439.85	10.50	0	N	500	45.5	13.0	0.0	0.0	0.0	50.3	0.2	-3.0	0.0	0.0	0.0	0.0	0.0	11.0
9149	3466207.94	5546441.75	10.50	0	N	500	45.5	9.7	0.0	0.0	0.0	50.2	0.2	-3.0	0.0	0.0	0.0	0.0	0.0	7.8
9159	3466234.74	5546439.23	10.50	0	N	500	45.5	11.3	0.0	0.0	0.0	50.0	0.2	-3.0	0.0	0.0	3.5	0.0	0.0	6.0
9172	3466224.95	5546488.37	10.50	0	N	500	45.5	6.0	0.0	0.0	0.0	43.4	0.1	-2.0	0.0	0.0	0.0	0.0	0.0	10.1
9213	3466218.64	5546481.64	10.50	0	N	500	45.5	5.9	0.0	0.0	0.0	44.9	0.1	-3.0	0.0	0.0	0.0	0.0	0.0	9.3

