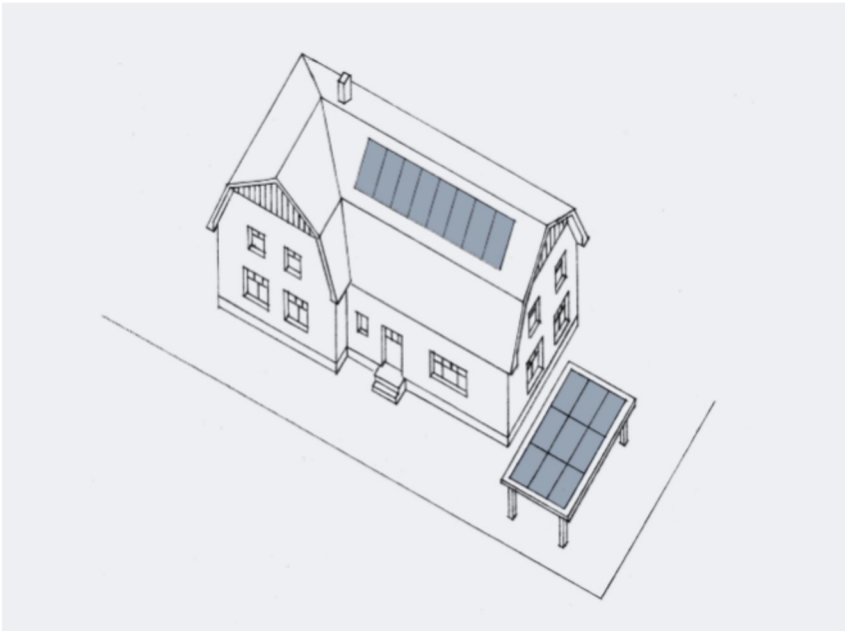


B Unterordnen



Typ

Wohnhaus mit Mansarddach

Bauzeit

Frühes 20. Jahrhundert

Erheblichkeit

Künstlerischer Wert

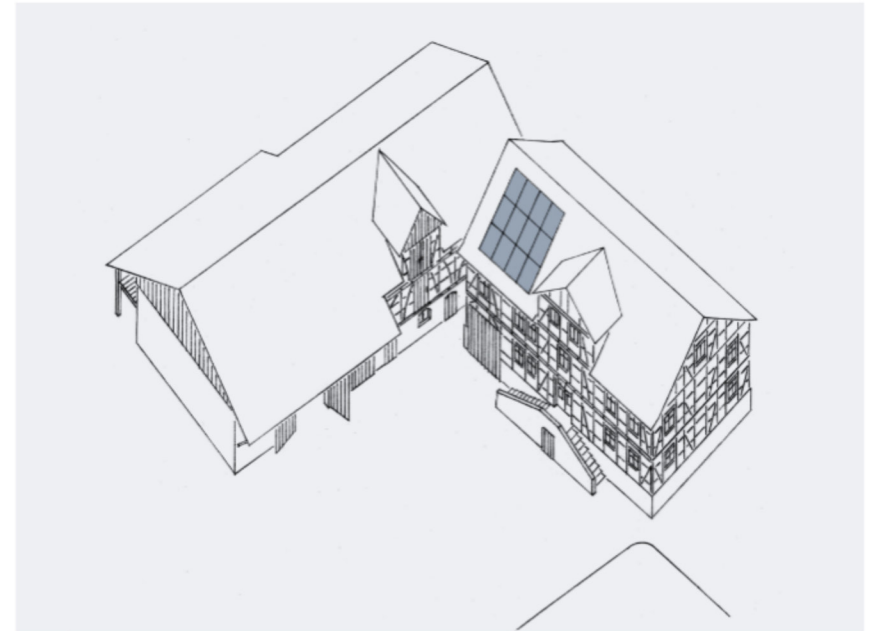
Verringerung der Beeinträchtigung

A Photovoltaikanlage auf Neubau

B Untergeordneter Dachteil

C Geschlossene Anordnung mit Abstand zu Dachkanten

B Unterordnen



Typ

Winkelhof

Bauzeit

2. Hälfte 19. Jahrhundert

Erheblichkeit

Städtebaulicher Wert

Erheblicher Eingriff in denkmalwerte Bausubstanz der Scheune
(historische Dacheindeckung)

Verringerung der Beeinträchtigung

B Untergeordneter Dachteil auf dem Haupthaus

C Geschlossene Anordnung mit Abstand zu Dachkanten