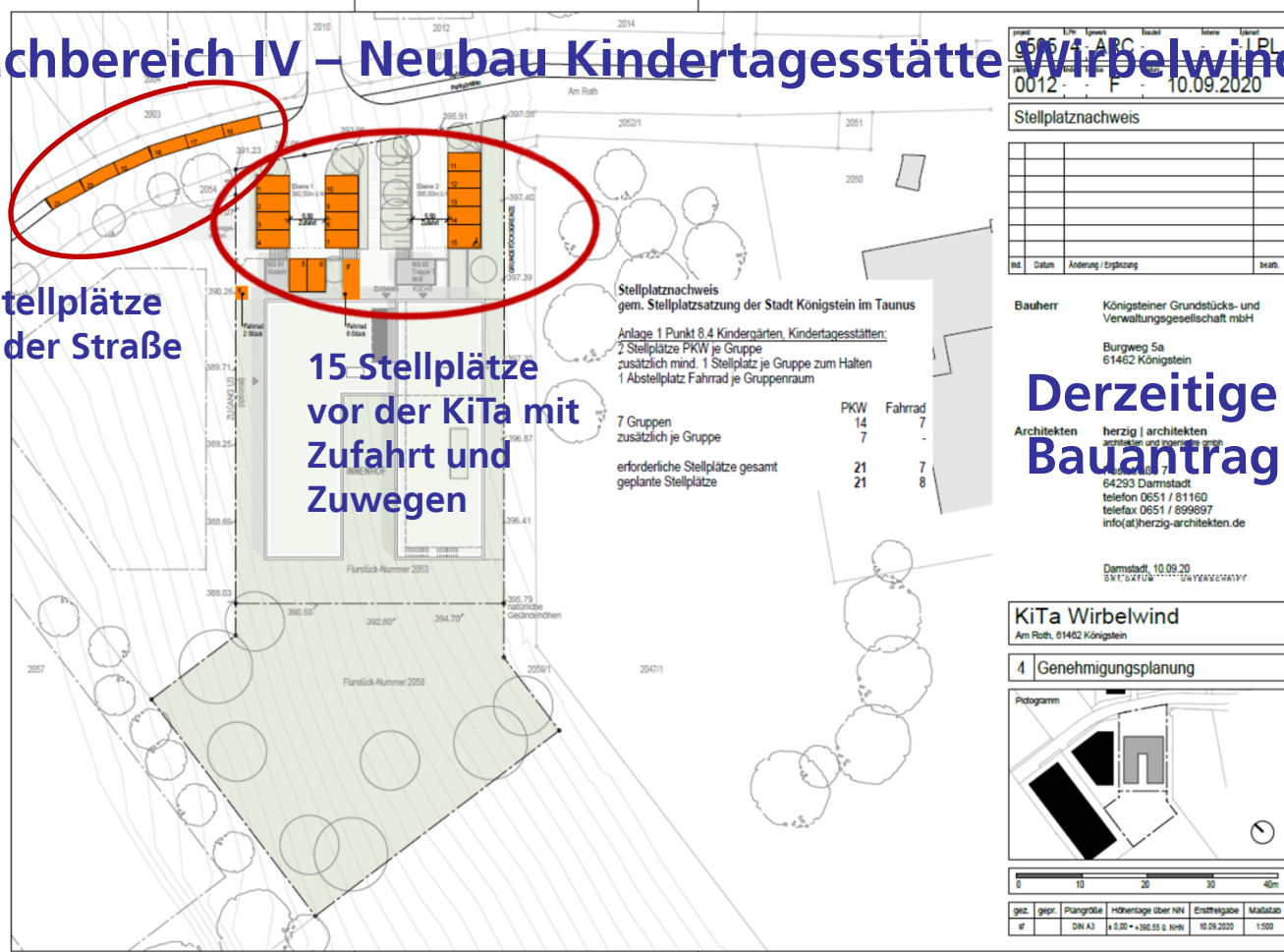


Fachbereich IV – Neubau Kindertagesstätte Wirbelwind

6 Stellplätze
an der Straße

15 Stellplätze
vor der KiTa mit
Zufahrt und
Zuwegen



Stellplatznachweis
gem. Stellplatzsatzung der Stadt Königstein im Taunus
Anlage 1 Punkt 8.4 Kindergärten, Kindertagesstätten:
2 Stellplätze PKW je Gruppe
zusätzlich mind. 1 Stellplatz je Gruppe zum Halten
1 Abstellplatz Fahrrad je Gruppenraum

	PKW	Fahrad
7 Gruppen zusätzlich je Gruppe	14 7	7 -
erforderliche Stellplätze gesamt	21	7
geplante Stellplätze	21	8

Projekt	Urtitel	Ursache	Art	Datum
975	ABC	Neubau	LP	
0012	F			10.09.2020

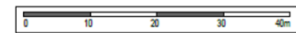
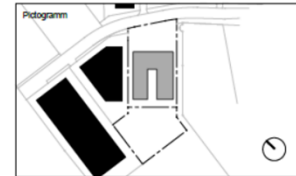
Stellplatznachweis				
nr.	Datum	Änderung / Ergänzung	bearb.	

Bauherr Königsteiner Grundstücks- und Verwaltungsgesellschaft mbH
Burgweg 5a
61462 Königstein

Architekten herzig | architekten
architekten und ingenieure gmbh
Königsplatz 7
64293 Darmstadt
telefon 0651 / 81160
telefax 0651 / 899897
info(at)herzig-architekten.de

KiTa Wirbelwind
Am Roth, 61462 Königstein

4 Genehmigungsplanung



gez.	gepr.	Plangröße	Höhenlage über NN	Entstehungsdatum	Maßstab
if	DN A3	+ 0,00	+ 190,55 ü. NN	10.09.2020	1:500

HB = 297 / 420 (0.12m²) Allplan 2020



Derzeitige Stellplatzsituation Bauantrag



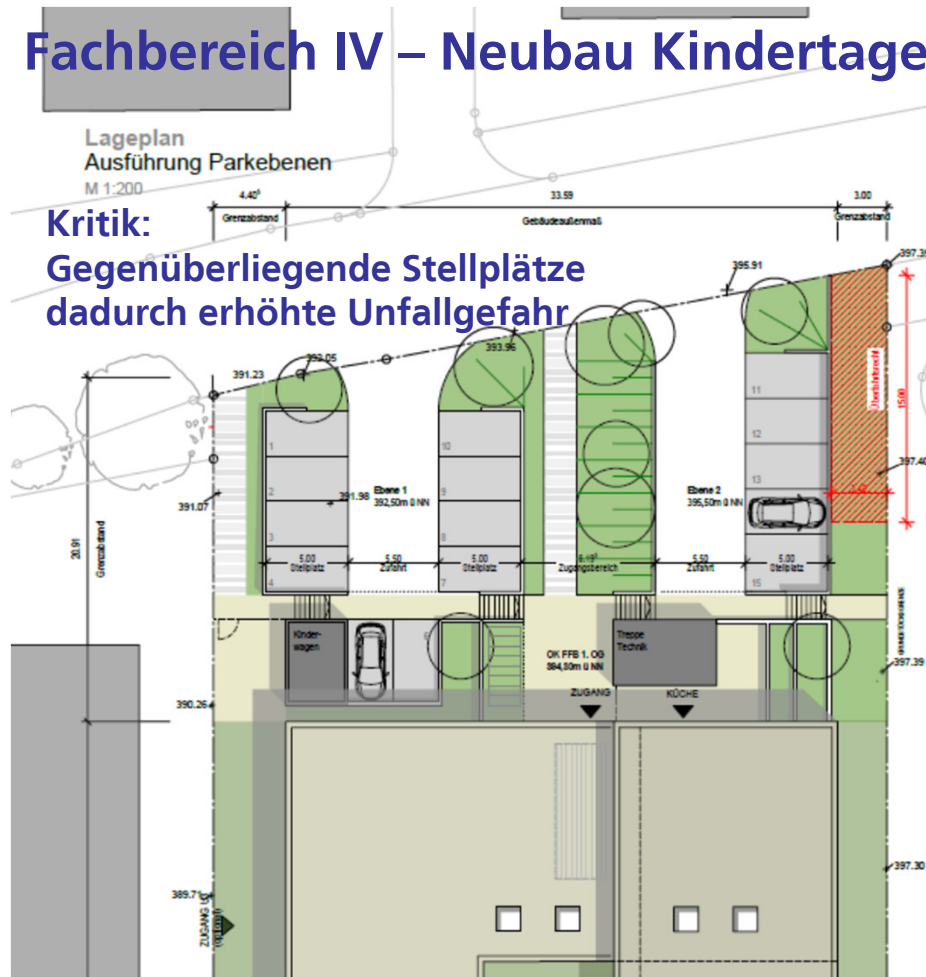
Ü3 Spielflur

Fachbereich IV – Neubau Kindertagesstätte Wirbelwind

Lageplan
Ausführung Parkebenen
M 1:200

Kritik:

**Gegenüberliegende Stellplätze
dadurch erhöhte Unfallgefahr**



gem. Stellplatzsatzung erforderliche Stellplätze: **21 Stück**
Diese ergeben sich aus 2 Stellplätze je Gruppe (7 Gruppen)
und je 1 Stellplatz je Gruppe für den Hol-Bring-Bereich.
6 Stellplätze können nach Angabe Herr Bouillon 14.08.20
im öffentlichen Raum entlang der Straße 'Am Rohr'
realisiert werden.

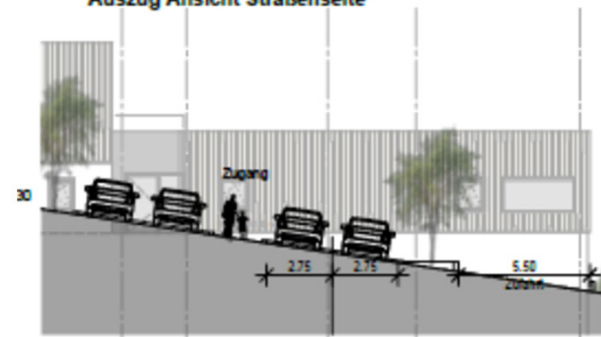
**Derzeitige Stellplatzsituation
Bauantrag**

Stellplätze: 21 Stück
Fläche Parken / Zugang: 850 m²
Fläche Außenspielbereich: 2.288 m²

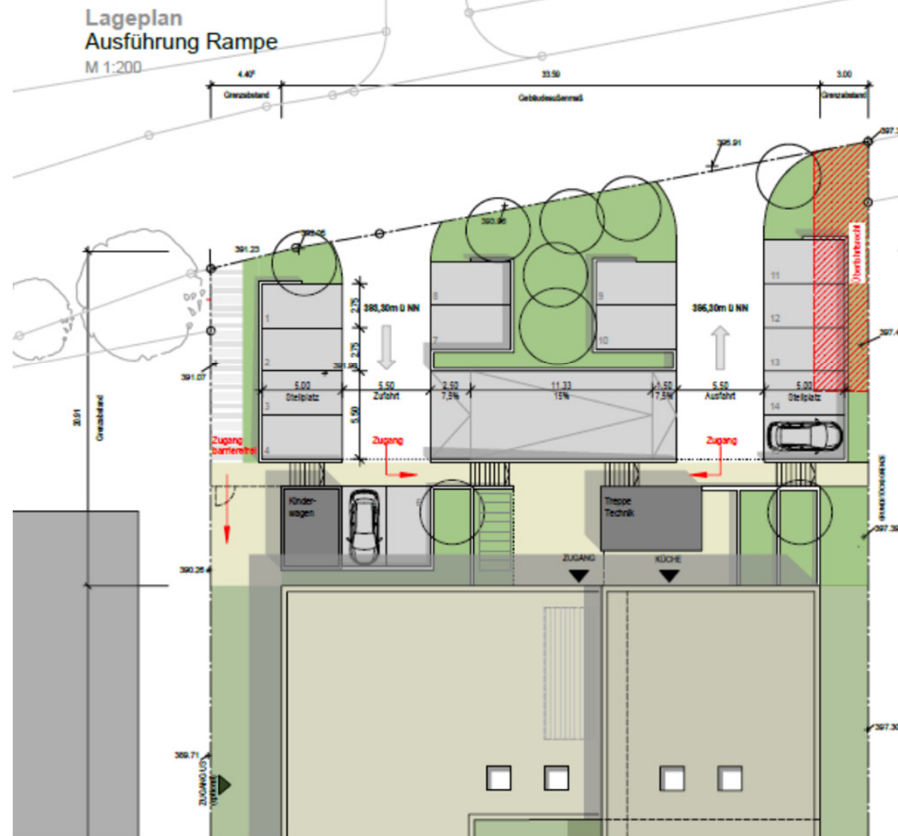
- großer Grünflächenanteil
- barrierefreier Hauptzugang möglich
- klare Trennung PKW <-> Fußgänger



Gefällesituation!
Auszug Ansicht Straßenseite



Fachbereich IV – Neubau Kindertagesstätte Wirbelwind



herzig | architekten
architekten und ingenieure gmbh
KiTa Wirbelwind
Stand 18.08.2020

gem. Stellplatzsatzung erforderliche Stellplätze: 21 Stück
Diese ergeben sich aus 2 Stellplätze je Gruppe (7 Gruppen)
und je 1 Stellplatz je Gruppe für den Hol-Bring-Bereich.
6 Stellplätze können nach Angabe Herr Bouillon 14.08.20
im öffentlichen Raum entlang der Straße 'Am Roth'
realisiert werden.

Bisherige Planungsvarianten

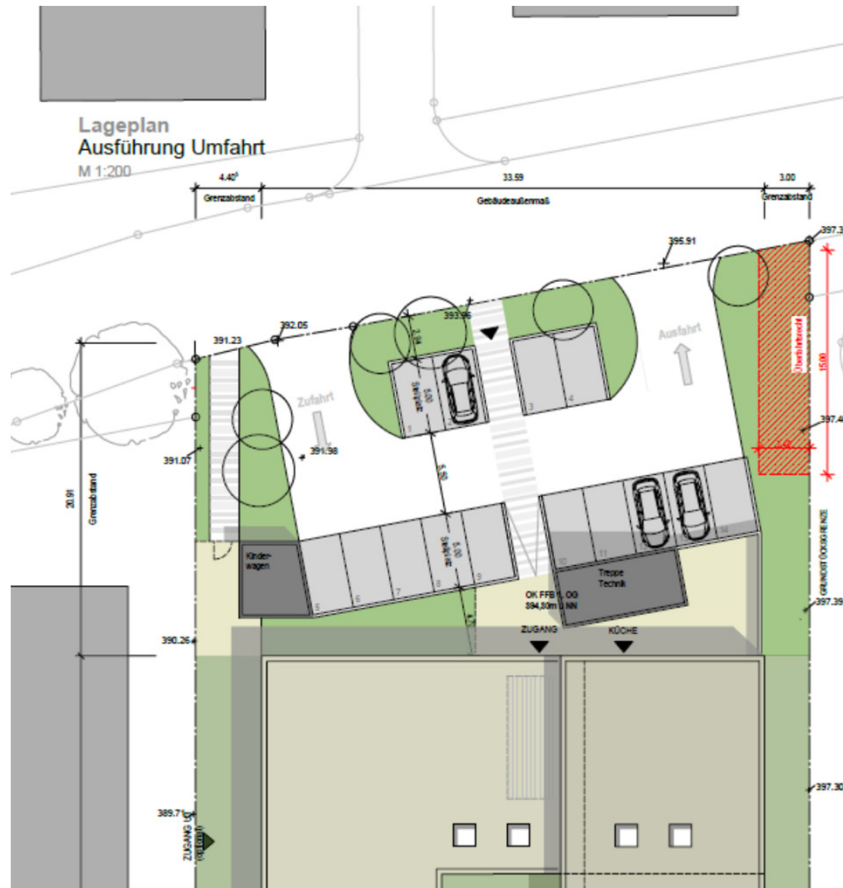
Stellplätze:	15 Stk.
Fläche Parken / Zugang:	980 m ²
Fläche Außenspielbereich:	2.266 m ²

- kein direkter Hauptzugang
- Zugang erfolgt über jeweilige Parkebenen
- Verhältnis Parken <-> Grünfläche unausgewogen
- barriere freier Zugang über Eingang U3 im EG möglich
- Flächenbedarf zu groß, Parkfläche greift in Fläche des Überfahrrechts ein -> Ausschlusskriterium

Blick in den Innenhof



Fachbereich IV – Neubau Kindertagesstätte Wirbelwind



herzig | architekten
architekten | Einzelpraxis gGmbH
KITa Wirbelwind
Stand 18.06.2020

gem. Stellplatzsatzung erforderliche Stellplätze: 21 Stück
Diese ergeben sich aus 2 Stellplätze je Gruppe (7 Gruppen)
und je 1 Stellplatz je Gruppe für den Hol-Bring-Bereich.
6 Stellplätze können nach Angabe Herr B... vom 14.01.20
im öffentlichen Raum entlang der Straße...
realisiert werden.

Bisherige Planungsvarianten

Stellplätze:	14 Stck.
Fläche Parken / Zugang:	980 m ²
Fläche Außenspielbereich:	2.266 m ²

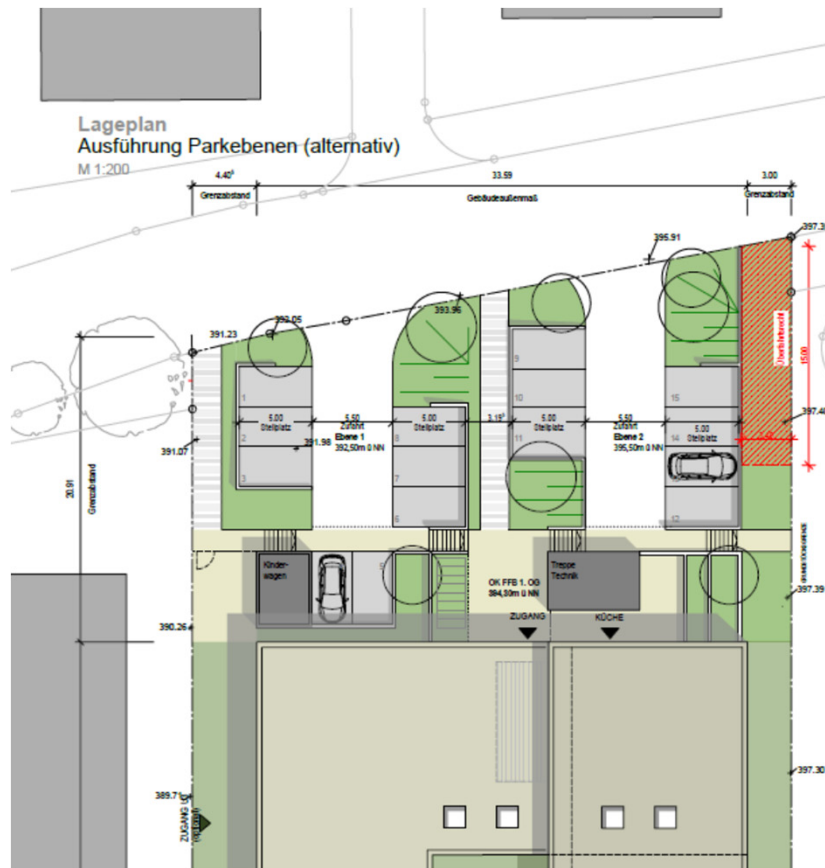
- Anordnung Stellplätze gefällebegleitend zur Straße im täglichen Gebrauch aufgrund der wechselnden Nutzer nicht zu empfehlen, Ausstieg Hang oder Bergseitig mit Erschwernis (aufschlagende Tür)
- Kreuzung PKW <-> Fußgänger
- 1 Stellplatz zu wenig
- kein barriere freier Parkplatz inkl. Zugang möglich aufgrund der Gefällesituation von 15% (resultierend aus Straßenverlauf) -> Ausschlusskriterium



Wartebereich Eltern



Fachbereich IV – Neubau Kindertagesstätte Wirbelwind



herzig | architekten
architekten und ingenieure gmbh
KITA Wirbelwind
Stand 18.08.2020

gem. Stellplatzsatzung erforderliche Stellplätze: 21 Stück
Diese ergeben sich aus 2 Stellplätze je Gruppe (7 Gruppen)
und je 1 Stellplatz je Gruppe für den Hol-Bring-Bereich.
6 Stellplätze können nach Angabe Herr Bouillon 14.08.20
im öffentlichen Raum entlang der Straße 'Am Roth'
realisiert werden.

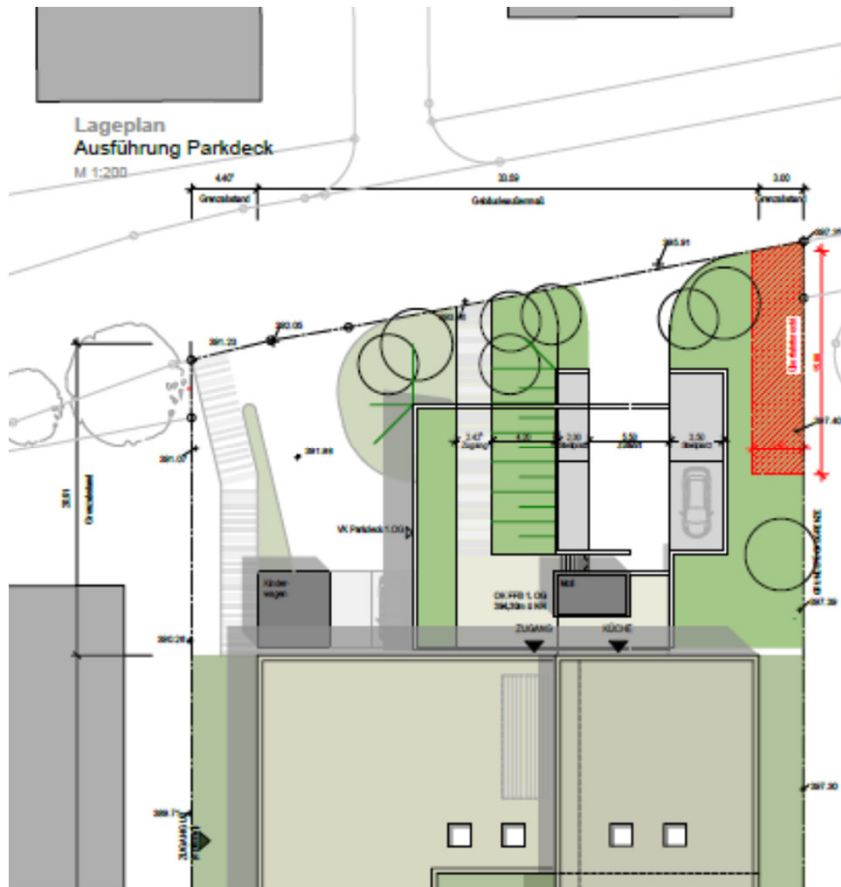
Stellplätze: 15 Stck.
Fläche Parken / Zugang: 980 m²
Fläche Außenspielbereich: 2.286 m²

- großer Grünflächenanteil
- versetztes Parken entzert Ein- und Ausparksituation
- barrierefreier Hauptzugang möglich
- klare Trennung PKW ↔ Fußgänger

Bisherige Planungsvarianten



Fachbereich IV – Neubau Kindertagesstätte Wirbelwind



herzig | architekten
architekturbüro für integrierte projekt
KITa Weibelnd
Stand 10.08.2020

gem. Stellplatzsetzung erforderliche Stellplätze: 21 Stück
Diese ergeben sich aus 2 Stellplätze je Gruppe (7 Gruppen)
und je 1 Stellplatz je Gruppe für den Hol-Bring-Bereich.
8 Stellplätze können nach Angabe Herr Bouillon 14.08.20
im öffentlichen Raum entlang der Straße „Am Rott“
realisiert werden.

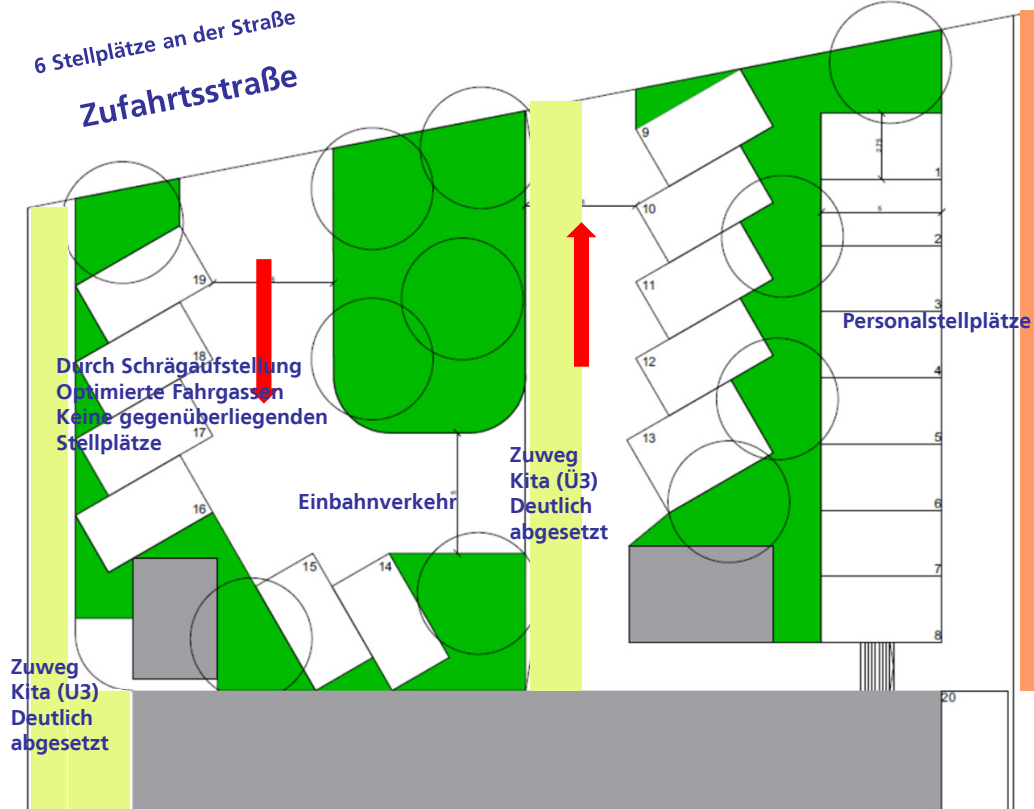
Stellplätze: 14 Stück. (Bereich offene Garage)
4 Stück. (Bereich obere Ebene)
Fläche Parken / Zugang: 680 m²
Fläche Außenspielfeldbereich: 2.286 m²

Abstimmung Brandschutz:
ggf. 2. Rettungsweg erforderlich,
Beihilfe ist zu beantragen
Lösung TG prüfen
Ausführung Stellplatz auf oberer Ebene
aufgrund barrierefreien Zugang notwendig
barrierefreier Hauptzugang möglich
3 Stellplätze mehr als erforderlich
erhebliche Mehrkosten

Bisherige Planungsvarianten



Fachbereich IV – Neubau Kindertagesstätte Wirbelwind



Nutzung Überfahrtsrecht (ist noch abzuklären!)

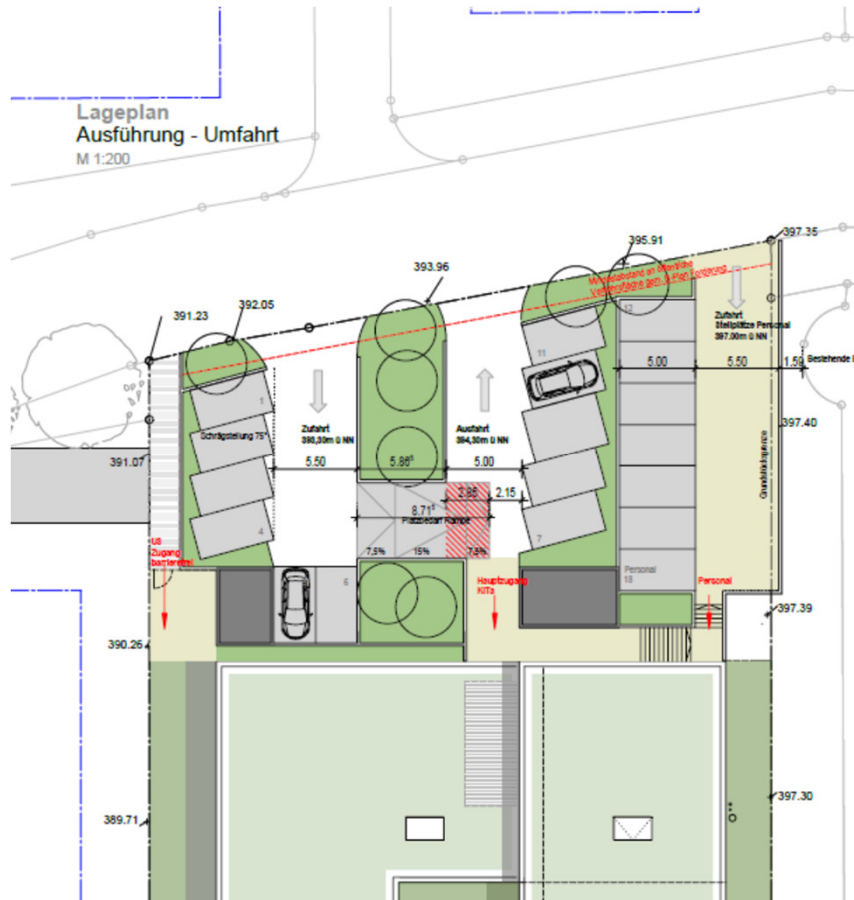
**Neue Planungsüberlegungen
noch in Prüfung!**

**Auch diese Planung kann/muss
noch optimiert werden.**

**Oberstes Gebot beim Parken ist
Rücksichtnahme auf die Kinder!**

- Gesamt könnten so etwa 20 Stellplätze entstehen zzgl. der 6 Stellplätze an der Straße. D.h. es entstehen mehr Stellplätze als bisher gedacht.
- Personal- und Besucherplätze können so gut getrennt werden
- Keine gegenüberliegenden Stellplätze mehr.
- Zuweg KiTa waagrecht, auch die dortigen Stellplätze
- Einbahnverkehr und Umfahrt regeln den Verkehr deutlich
- Behindertenplatz ebenerdig vor dem Haupteingang
- U3- und Ü3- Gruppenräume beide waagrecht zu betreten, hier kein Gefälle

Fachbereich IV – Neubau Kindertagesstätte Wirbelwind



herzig | architekten
architekten und ingenieure gmbh
KITA Wirbelwind
Stand 28.01.2021

gem. Stellplatzsatzung erforderliche Stellplätze: 21 Stück
Diese ergeben sich aus 2 Stellplätze je Gruppe (7 Gruppen)
und je 1 Stellplatz je Gruppe für den Hol-Bring-Bereich.
6 Stellplätze können nach Angabe Herr Bouillon 14.08.20
im öffentlichen Raum entlang der Straße 'Am Roth'
realisiert werden.

Stellplätze: 18 Stok.

**Neuer Vorschlag Büro Herzig
ist nun zu besprechen
weiterzuentwickeln**

- kein direkter Hauptzugang
- Zugang erfolgt über jeweilige Parkebenen
- barriere freier Zugang über Eingang U3 im EG möglich
- Platzbedarf Rampe zu groß, greift in Fläche
- Fahrspur 'Ausfahrt' ein -> Ausschlusskriterium
- zu klären ist:
 - dauerhafte Nutzung Überfahrtsrecht
 - Stellplatzsatzung: zulässige Zufahrten
 - Bestandsaufnahme Stützwand bestehende Bastion
 - > Mindestabstand