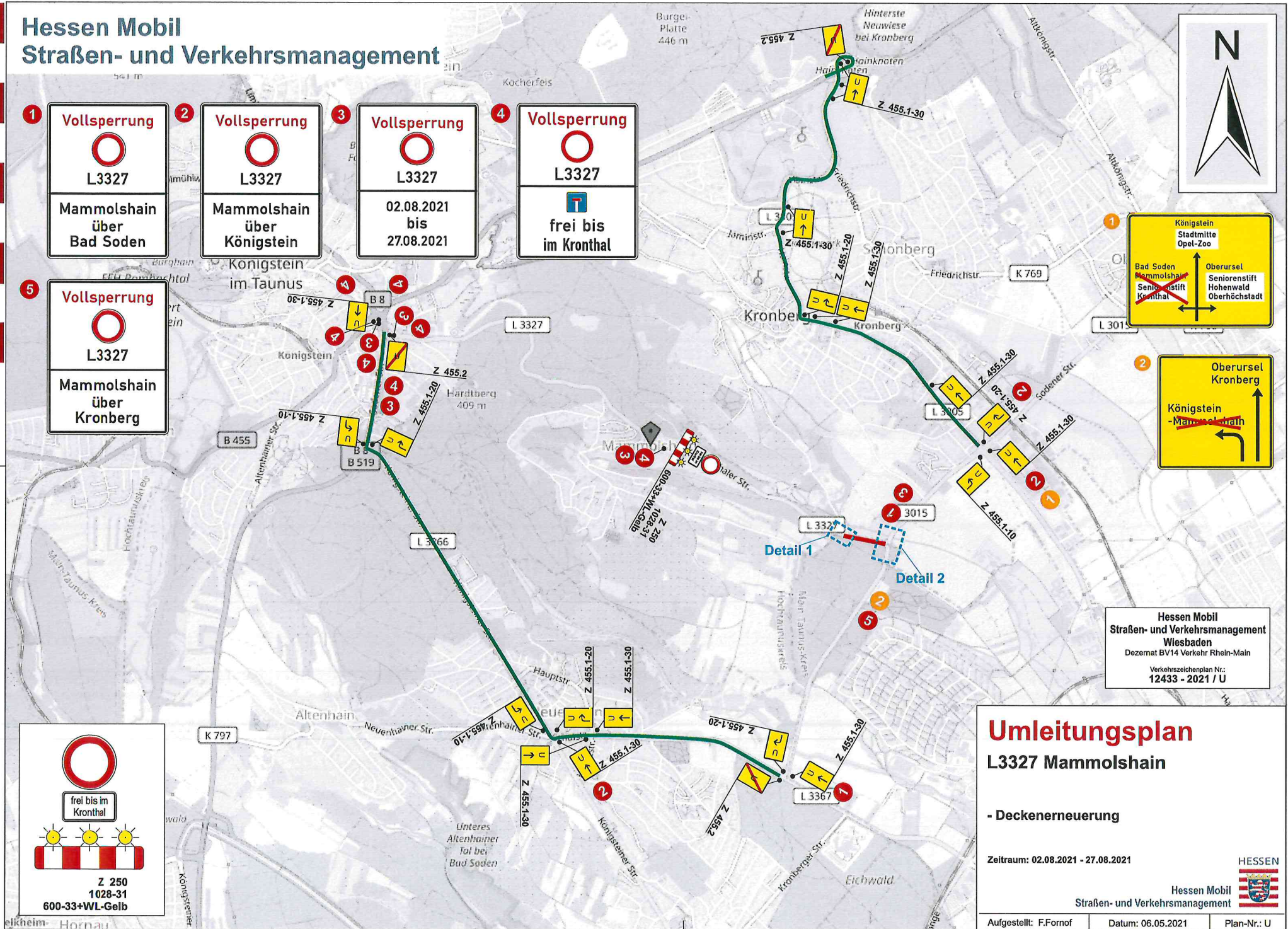


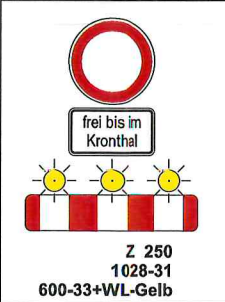
Hessen Mobil Straßen- und Verkehrsmanagement

- 1 **Vollsperrung**
L3327
Mammolshain über Bad Soden
- 2 **Vollsperrung**
L3327
Mammolshain über Königstein
- 3 **Vollsperrung**
L3327
02.08.2021 bis 27.08.2021
- 4 **Vollsperrung**
L3327
frei bis im Kronthal

- 5 **Vollsperrung**
L3327
Mammolshain über Kronberg



Hessen Mobil
Straßen- und Verkehrsmanagement
Wiesbaden
Dezernat BV14 Verkehr Rhein-Main
Verkehrszeichenplan Nr.:
12433 - 2021 / U

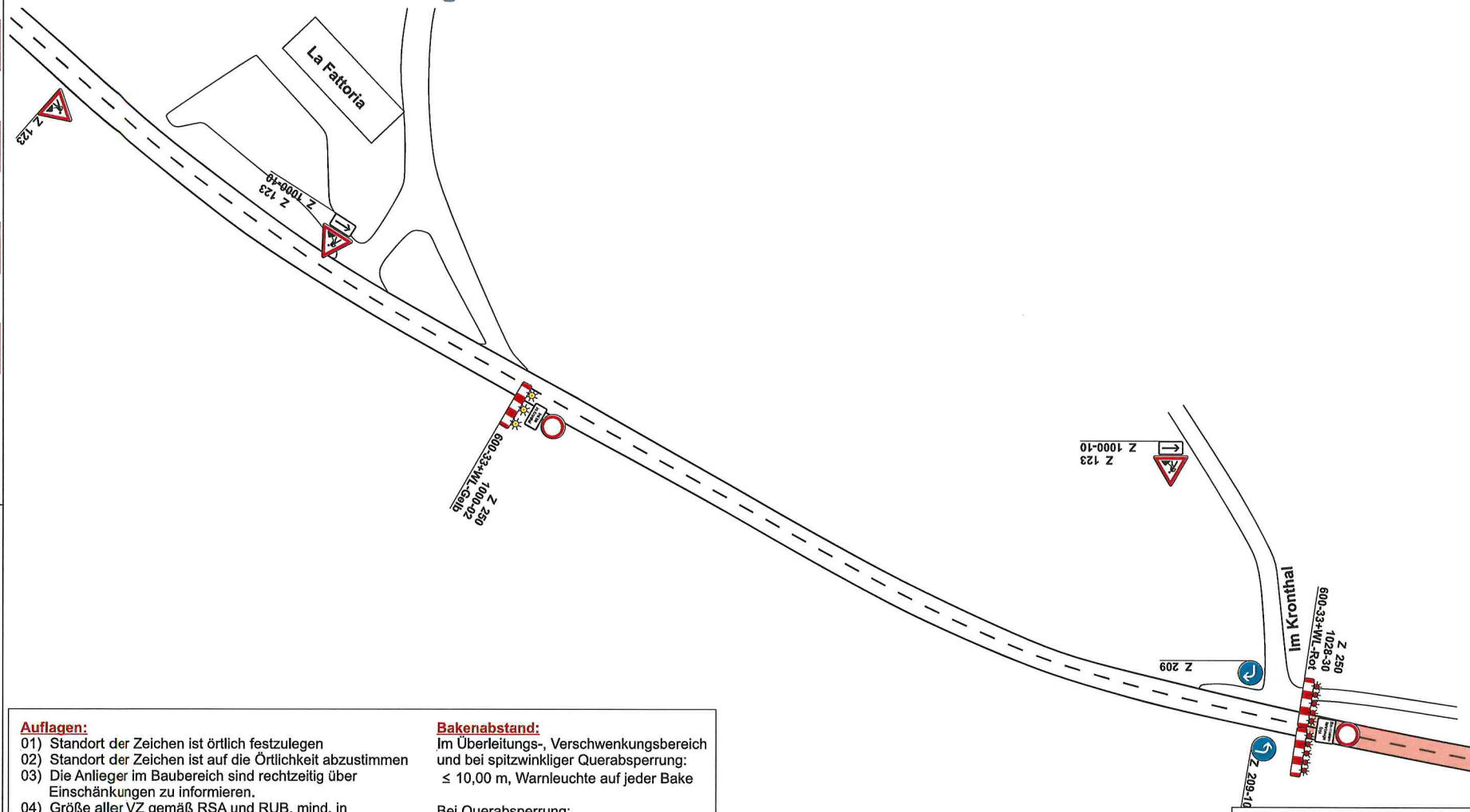


Umleitungsplan L3327 Mammolshain

- Deckenerneuerung

Zeitraum: 02.08.2021 - 27.08.2021





Auflagen:

- 01) Standort der Zeichen ist örtlich festzulegen
- 02) Standort der Zeichen ist auf die Örtlichkeit abzustimmen
- 03) Die Anlieger im Baubereich sind rechtzeitig über Einschränkungen zu informieren.
- 04) Größe aller VZ gemäß RSA und RUB, mind. in der Reflexionsklasse RA 2 (alt: Folie Typ II) nach DIN 6171 Teil 1 und DIN 67520
- 05) Haltelinie, Breite 0,5m in gelbe Markierungsfolie der Reflexionsklasse RA 2 (alt: Folie Typ II) / Agglomerat
- 06) Leitlinie, Breite 0,12 m in gelbe Markierungsfolie der Reflexionsklasse RA 2 (alt: Folie Typ II) / Agglomerat
- 07) Auskreuzung von wegweisender Beschilderung darf nur mit mobilen Auskreuzvorrichtungen nach ZTV-SA 6.1 und DIN 67250, Teil 4 erfolgen.
- 08) Die Hinweistafeln sind **mindestens** eine Woche vor Baubeginn aufzustellen.
- 09) Schriftgröße der Hinweistafeln:
Innerorts 126 mm / Außerorts 140 mm
- 10) ~~Aufstellung der Stahlleitwand/Schutzeinrichtung gemäß ZTV-SA~~
- 11) Die Schleppkurven sind einzuhalten!

Bakenabstand:

Im Überleitungs-, Verschwengungsbereich und bei spitzwinkliger Querabspernung:
≤ 10,00 m, Warnleuchte auf jeder Bake

Bei Querabspernung:
1,00 - 2,00 m längs, 0,60 - 1,00 m quer,
Warnleuchte auf jeder Bake

Bei Längsabspernung:
≤ 20,00 m, Warnleuchte auf jeder 2. Bake

Die Darstellung von Verkehrszeichen, Beschilderungen sind **unmaßstäblich**. Die mindestens erforderliche Anzahl der Baken und Absperrschranken ergibt sich aus den Vorgaben der RSA und den örtlichen Gegebenheiten.

Detailplan

L3327 Mammolshain

- Deckenerneuerung

Zeitraum: 02.08.2021 - 27.08.2021

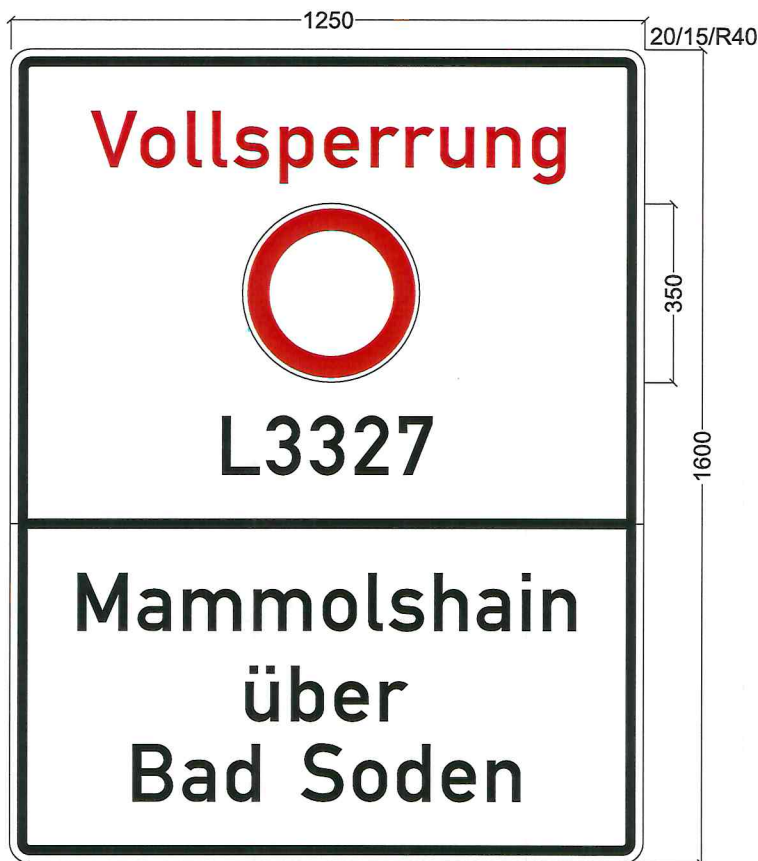
Hessen Mobil
Straßen- und Verkehrsmanagement
Wiesbaden
Dezernat BV14 Verkehr Rhein-Main

Verkehrszeichenplan Nr.:
12433 - 2021 / D1

HESSEN

Hessen Mobil
Straßen- und Verkehrsmanagement

Aufgestellt: F.Fornof
Datum: 29.04.2021
Plan-Nr.: D1



Breite Kontraststreifen:	15 mm
Randbreite:	20 mm
Außenradius:	40 mm
Randprofilbreite:	0/0 mm
Länge der Diagonale:	1,93 m
Fläche des Schildes:	2,00 qm
Schildhöhe:	1600 mm
Schildbreite:	1250 mm
Schriftgrößen:	116 (E=17 mm) 112 mm 114 mm 110 mm

Hessen Mobil
Straßen- und Verkehrsmanagement
Wiesbaden
Dezernat BV14 Verkehr Rhein-Main
Verkehrszeichenplan Nr.:
12433 - 2021 / T1

Tafel 1

L3327 OD Mammolshain

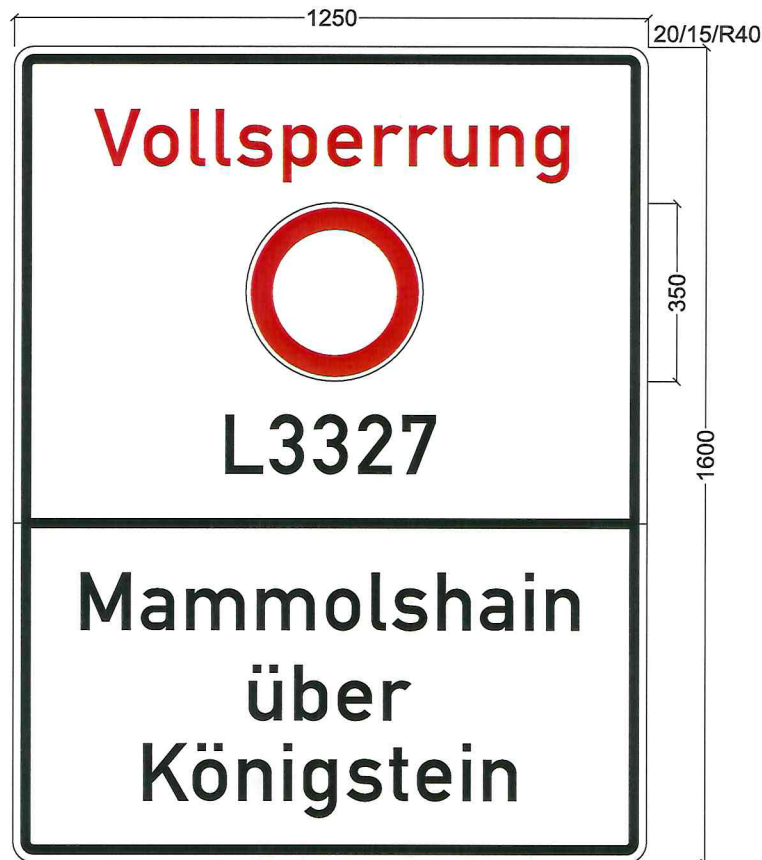
Art der Arbeiten: (z. B. Regelplan Nr.)

Zeitraum: 02.08.2021 - 27.08.2021

HESSEN

Hessen Mobil
Straßen- und Verkehrsmanagement





Breite Kontraststreifen:	15 mm
Randbreite:	20 mm
Außenradius:	40 mm
Randprofilbreite:	0/0 mm
Länge der Diagonale:	1,93 m
Fläche des Schildes:	2,00 qm
Schildhöhe:	1600 mm
Schildbreite:	1250 mm
Schriftgrößen:	116 (E=17 mm) 112 mm 114 mm 110 mm

Hessen Mobil
Straßen- und Verkehrsmanagement
Wiesbaden
Dezernat BV14 Verkehr Rhein-Main
Verkehrszeichensplan Nr.:
12433 - 2021 / T2

Tafel 2

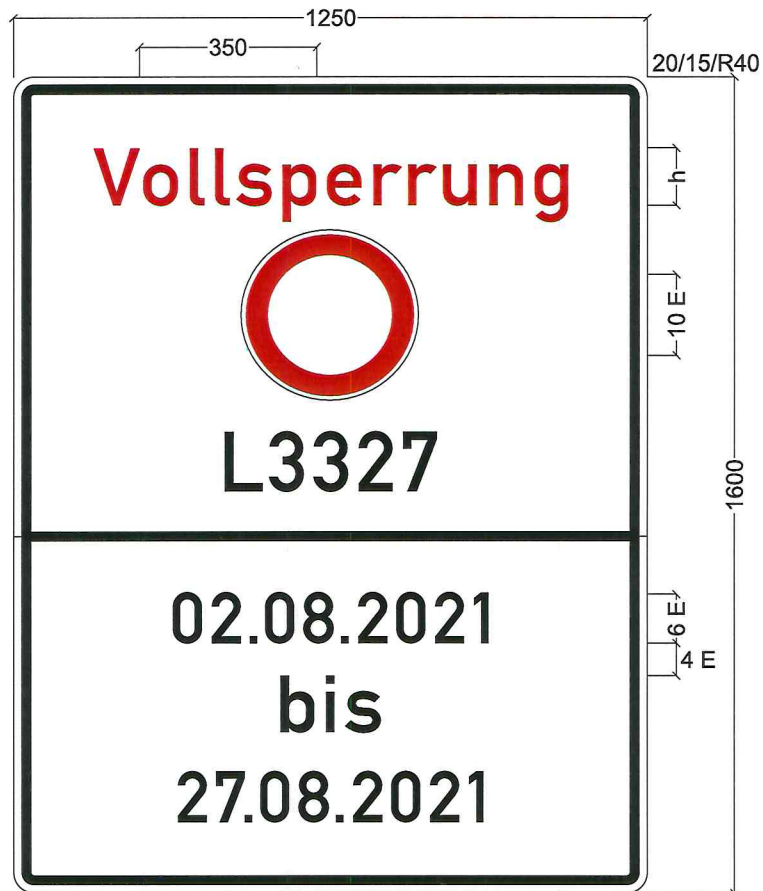
L3327 OD Mammolshain

Art der Arbeiten: (z. B. Regelplan Nr.)

Zeitraum: 02.08.2021 - 27.08.2021

Hessen Mobil
Straßen- und Verkehrsmanagement





Breite Kontraststreifen:	15 mm
Randbreite:	20 mm
Außenradius:	40 mm
Randprofilbreite:	0/0 mm
Länge der Diagonale:	1,93 m
Fläche des Schildes:	2,00 qm
Schildhöhe:	1600 mm
Schildbreite:	1250 mm
Schriftgrößen:	112 (E=16 mm) 103 mm 96 mm

Hessen Mobil
Straßen- und Verkehrsmanagement
Wiesbaden
Dezernat BV14 Verkehr Rhein-Main
Verkehrszeichenplan Nr.:
12433 - 2021 / T3

Tafel 3

L3327 OD Mammolshain

Art der Arbeiten: (z. B. Regelplan Nr.)

Zeitraum: 17.07.2021 - 28.08.2021

HESSEN

Hessen Mobil
Straßen- und Verkehrsmanagement





Breite Kontraststreifen:	15 mm
Randbreite:	20 mm
Außenradius:	40 mm
Randprofilbreite:	0/0 mm
Länge der Diagonale:	1,93 m
Fläche des Schildes:	2,00 qm
Schildhöhe:	1600 mm
Schildbreite:	1250 mm
Schriftgrößen:	126 (E=18 mm)

Hessen Mobil
Straßen- und Verkehrsmanagement
Wiesbaden
Dezernat BV14 Verkehr Rhein-Main
Verkehrszeichenplan Nr.:
12433 - 2021 / T4

Tafel 4

L3327 OD Mammolshain

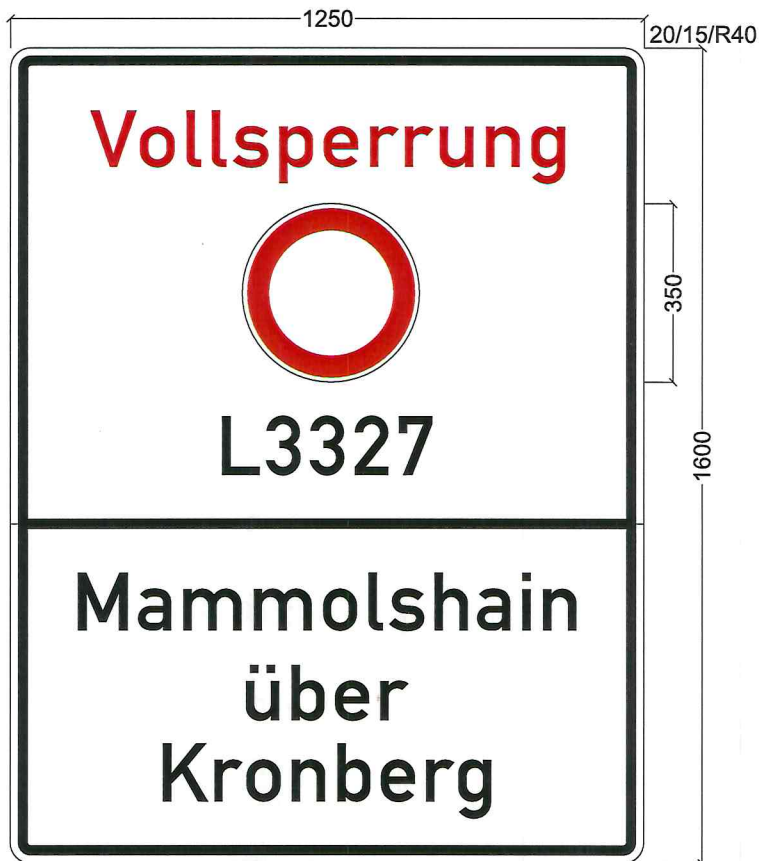
Art der Arbeiten: (z. B. Regelplan Nr.)

Zeitraum: 17.07.2021 - 28.08.2021

HESSEN

Hessen Mobil
Straßen- und Verkehrsmanagement





Breite Kontraststreifen:	15 mm
Randbreite:	20 mm
Außenradius:	40 mm
Randprofilbreite:	0/0 mm
Länge der Diagonale:	1,93 m
Fläche des Schildes:	2,00 qm
Schildhöhe:	1600 mm
Schildbreite:	1250 mm
Schriftgrößen:	116 (E=17 mm) 112 mm 114 mm 110 mm

Hessen Mobil
Straßen- und Verkehrsmanagement
Wiesbaden
Dezernat BV14 Verkehr Rhein-Main
Verkehrszeichenplan Nr.:
12433 - 2021 / T5

Tafel 5

L3327 OD Mammolshain

Art der Arbeiten: (z. B. Regelplan Nr.)

Zeitraum: 02.08.2021 - 27.08.2021

HESSEN
Hessen Mobil
Straßen- und Verkehrsmanagement

