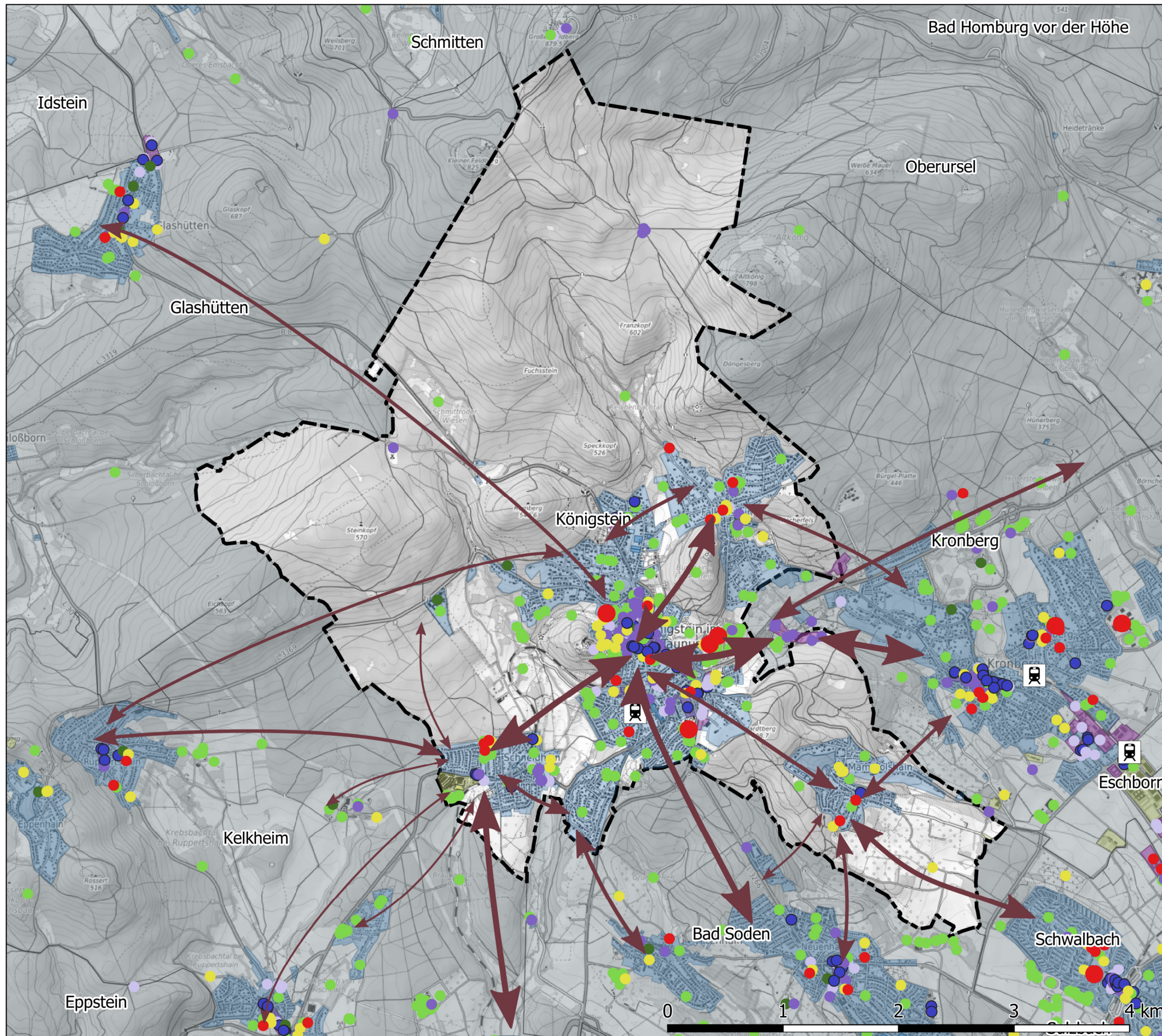


Radverkehrskonzept Stadt Königstein



Quellen und Ziele

- Weiterführende Schule/ Universität
- Kinderbetreuung/ Grundschule
- Freizeit/ Kultur/ Sport
- Öffentliche Einrichtung
- Versorgung
- Gastronomie
- Einzelhandel/ Kundenorientiertes Dienstleistungsgewerbe
- Beherbergungsgewerbe
- ⤵ Versorgungsschwerpunkt
- ⤵ Gewerbe-/ Industriegebiet
- ⤵ Wohngebiet

Wunschlinien* und Zwangspunkte

- ↔ Hohes Potenzial
- ↔ Mittleres Potenzial
- ↔ Niedriges Potenzial
- ➔ Zwangspunkt

Sonstiges

- Gemeindegrenze
- 🚂 Bahnhof

* Ermittlung des Wunschlinien-Potenzials basierend auf Schätzungen. Anlage 1

Plan 01: Quell-Ziel Karte

Projekt: Radverkehrskonzept Stadt Königstein
 Bearbeitung: B.Eng. Mehrnouch Zand
 Datum: 03.01.2022
 Kartengrundlage: OpenStreetmap, eigene Bearbeitung
 Datengrundlage: Openstreetmap Contributors