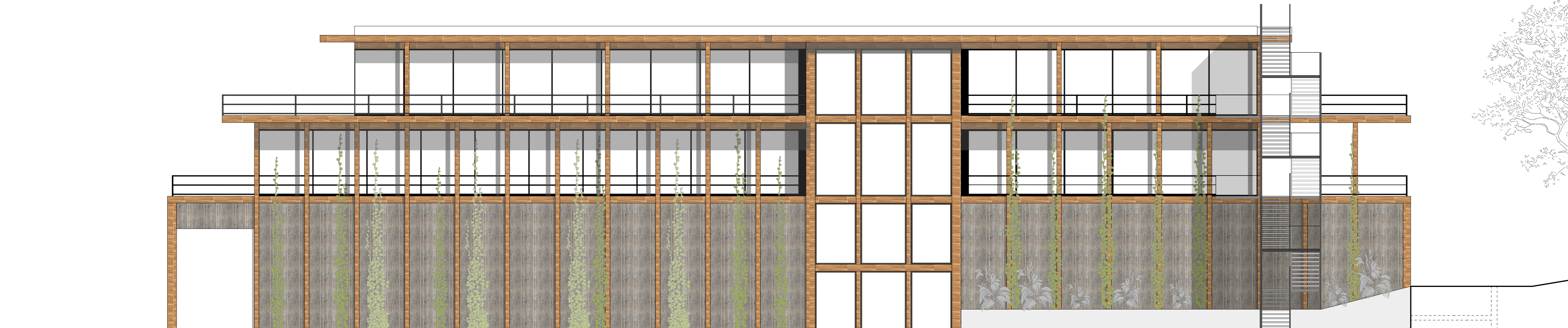
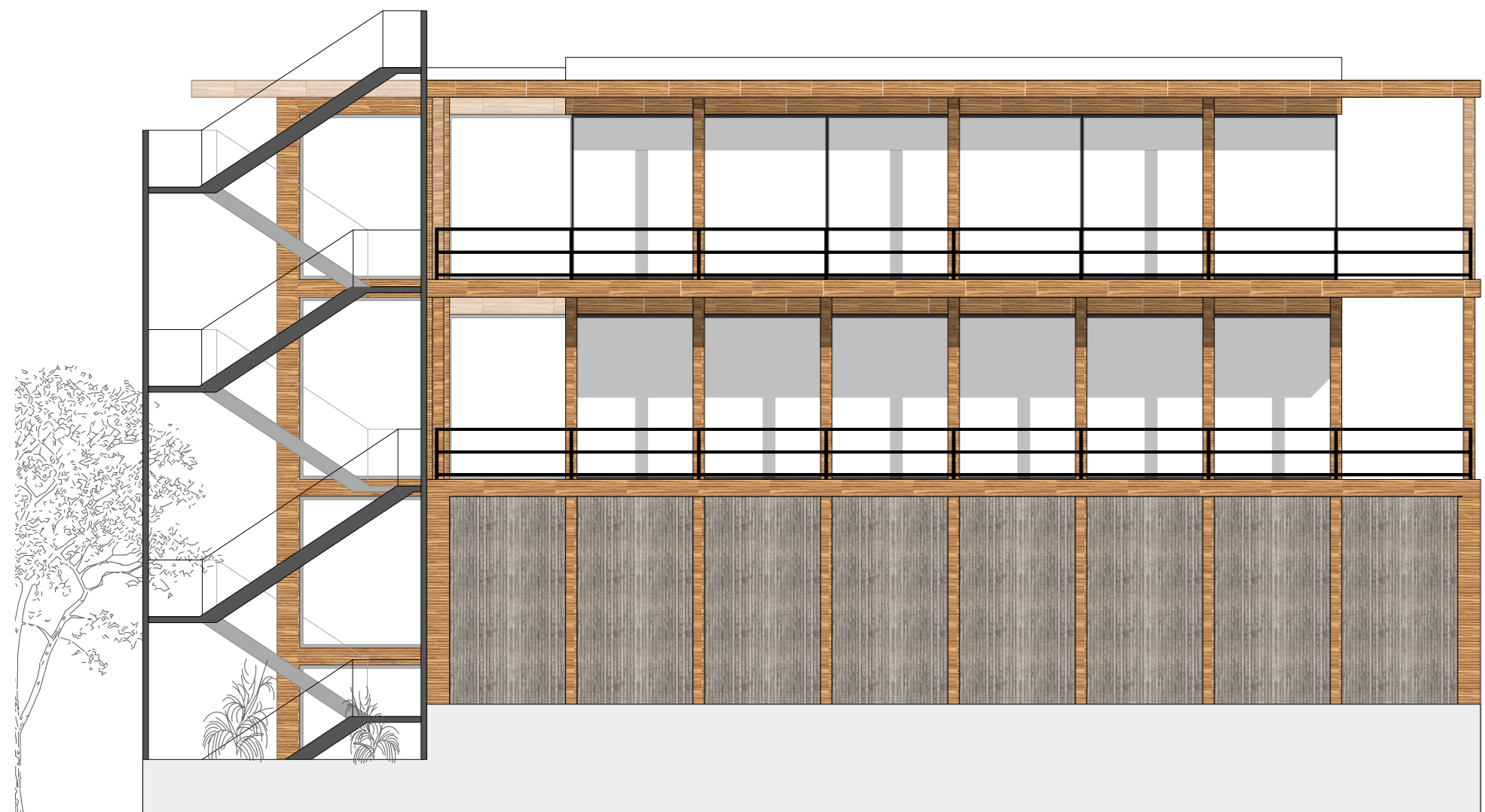


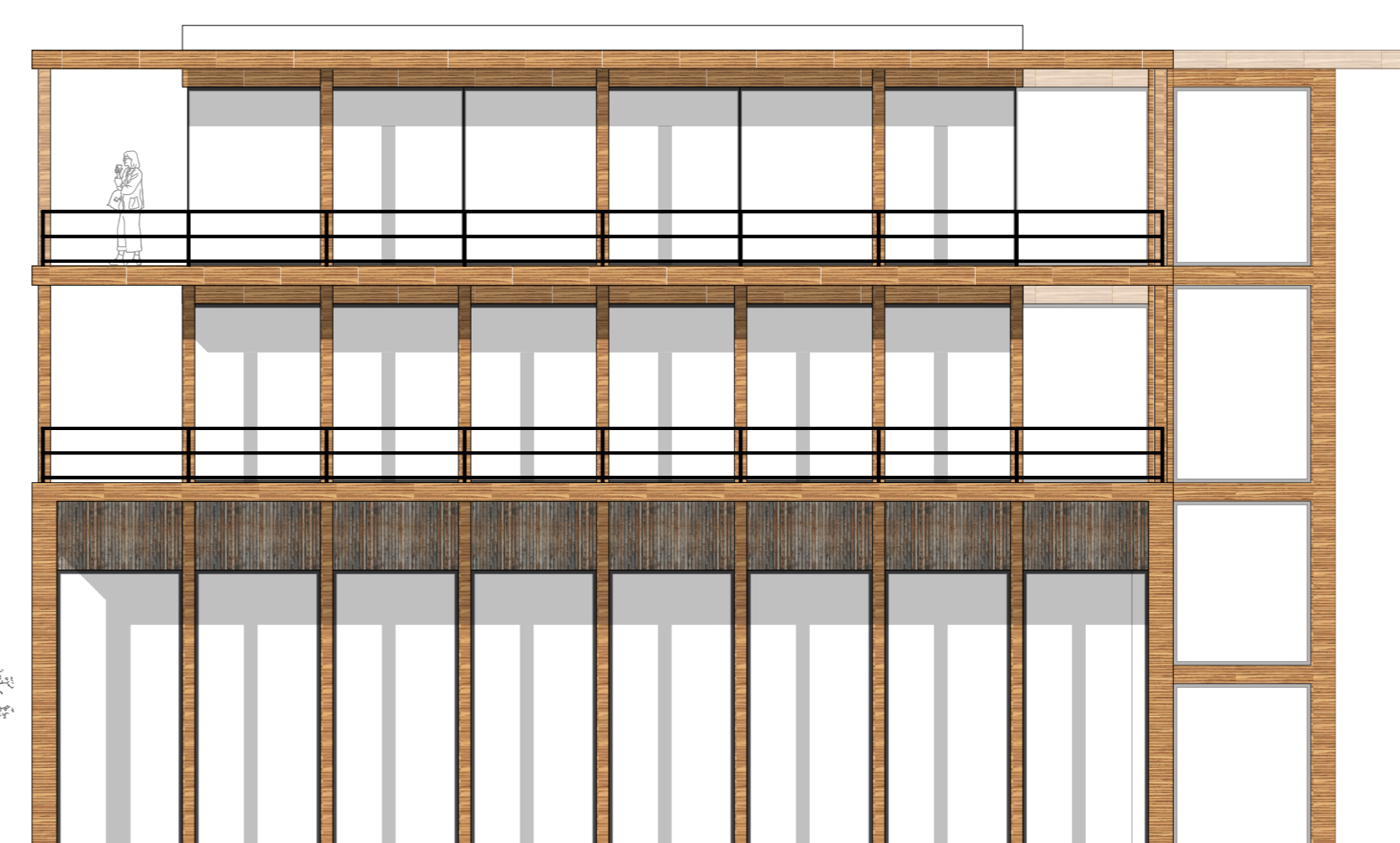
Ansicht Nord



Ansicht Süd



Ansicht Ost



Ansicht West

HANDNOTIZEN

MAßSTAB : 1:100
 FORMAT : ISO A1
 DATUM (DRUCK) : 09.06.2021

PROJEKT

Sodener Str.3
 Sodener Str. 3
 61462 Königstein



PLANINHALT

Ansichten - Haus D

Plan-Nr. : 115

PLANUNG ARCHITEKTUR

Eberhard + Florian Horn GmbH

Falkensteiner Straße 6b
 61462 Königstein i.Ts.

BAUHERRSCHAFT

Eberhard Horn Designgruppe GmbH

Falkensteiner Straße 6b
 61462 Königstein i.Ts.

Dieser Plan ist unser Eigentum! Weitergabe, sowie Vervielfältigung dieser Unterlage, Verwertung und Mitteilung ihres Inhaltes ist nicht gestattet, soweit nicht ausdrücklich zugestanden. Urheberrecht und sonstige Nutzungsrechte über die im Architektenvertrag bezeichnete einmalige Nutzung hinaus verbleiben bei HORN Architektur GmbH. Bei Weitergabe und Publikation ist in jedem Falle der Entwurfsverfasser zu verständigen und darauf mit obiger Adresse zu nennen - dies gilt auch für Ausführlingspläne des Auftragnehmers. Nachdruck und Abzug sind ansonsten auch Auszugsweise nach LIRG verboten. Zuwiderhandlungen verpflichten zu Schadensersatz. Alle Rechte für den Fall der Patentierung oder GM - Eintragung vorbehalten. Gerichtsstand ist Königstein.

ALLE MASSE SIND AM BAU ZU KONTROLLIEREN UND UNTER BERÜCKSICHTIGUNG DER ZULÄSSIGEN BAUFÖRDERANZEN AUSZUFÜHREN. ETWASGE UNSTIMMIGKEITEN SIND DER BAULEITUNG SOFORT MITZUTEILEN.