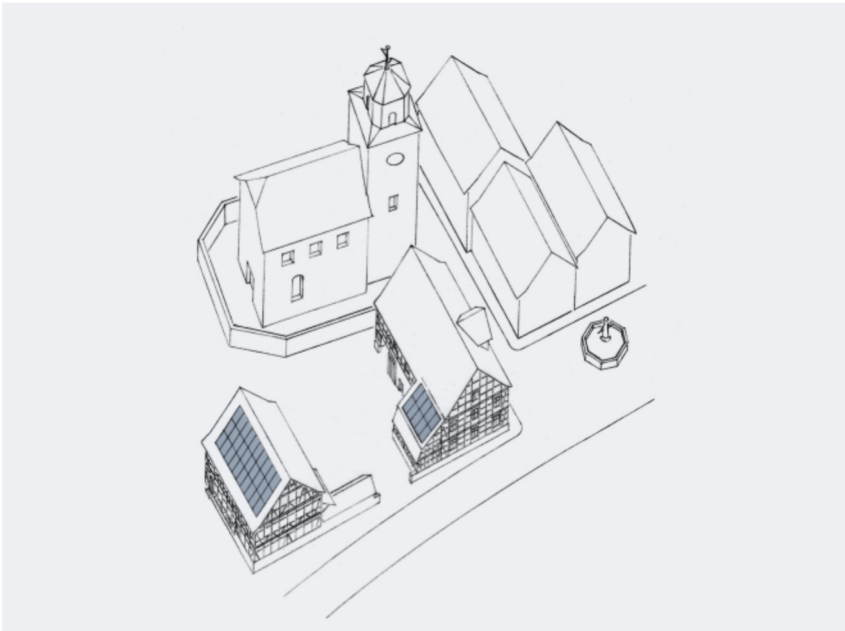


A Ausweichen



Typ

Zweiseithof

Bauzeit

Um 1820

Erheblichkeit

Städtebaulicher Wert

Verringerung der Beeinträchtigung

A Nachrangiges Nebengebäude

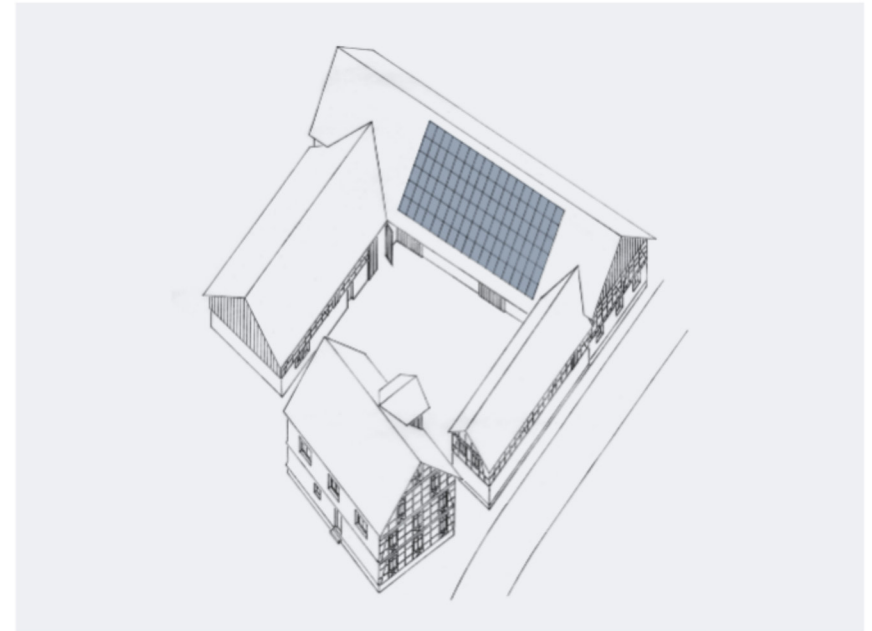
A Späterer Anbau

B Vom Markplatz abgewandte Seiten belegt

B Untergeordnete Dachteile

C Geschlossene Anordnung mit Abstand zu Dachkanten

A Ausweichen



Typ

Vierseithof

Bauzeit

1892

Erheblichkeit

Städtebaulicher Wert

Verringerung der Beeinträchtigung

A Nachrangiges Nebengebäude

B Verborgener Dachteil

C Geschlossene Anordnung mit Abstand zu Dachkanten