



**Ingenieurleistungen
Management
Beratung**



**Ingenieurgesellschaft für
Verkehr und Stadtplanung mbH**

Büdesheimer Ring 2
63452 Hanau

Tel. 06181 90 66 69-0
E-Mail: info@imb-plan.de
www.imb-plan.de

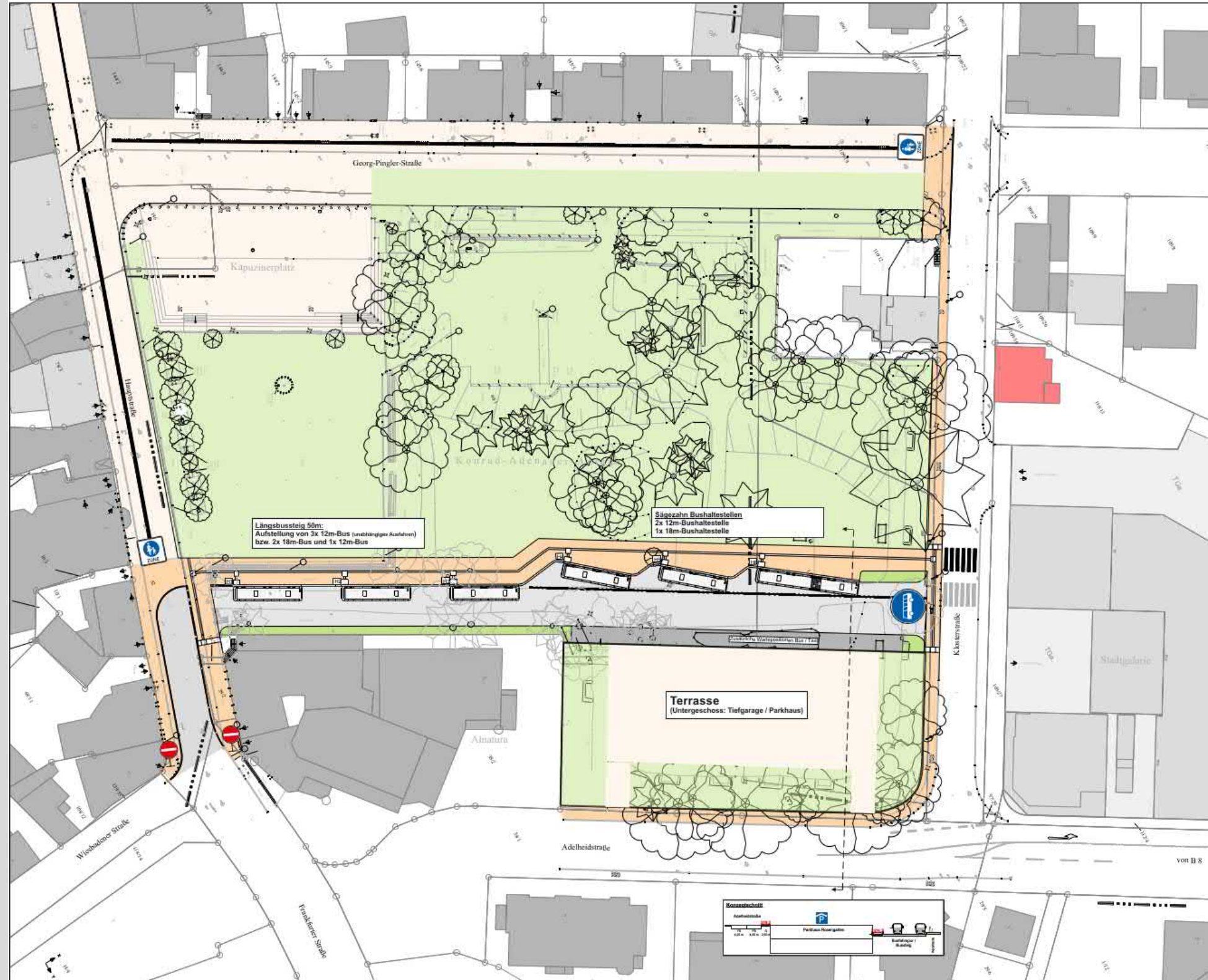
Variante 1

-Workshop 2023-

Vergleich:

- + min. 6 Haltepositionen und zusätzl. 2 Wartepositionen
- + Einfach, flexibel
- + Verkehrsführung entspricht Anforderungen (von/in Frankfurter Straße)
- + Differenzierung zum „Parkdeck Rosengarten“
- + Direkte Fußgängerzuwegung (barrierefrei)

- Zerschneidung Park
- Busse halten vor Hotel



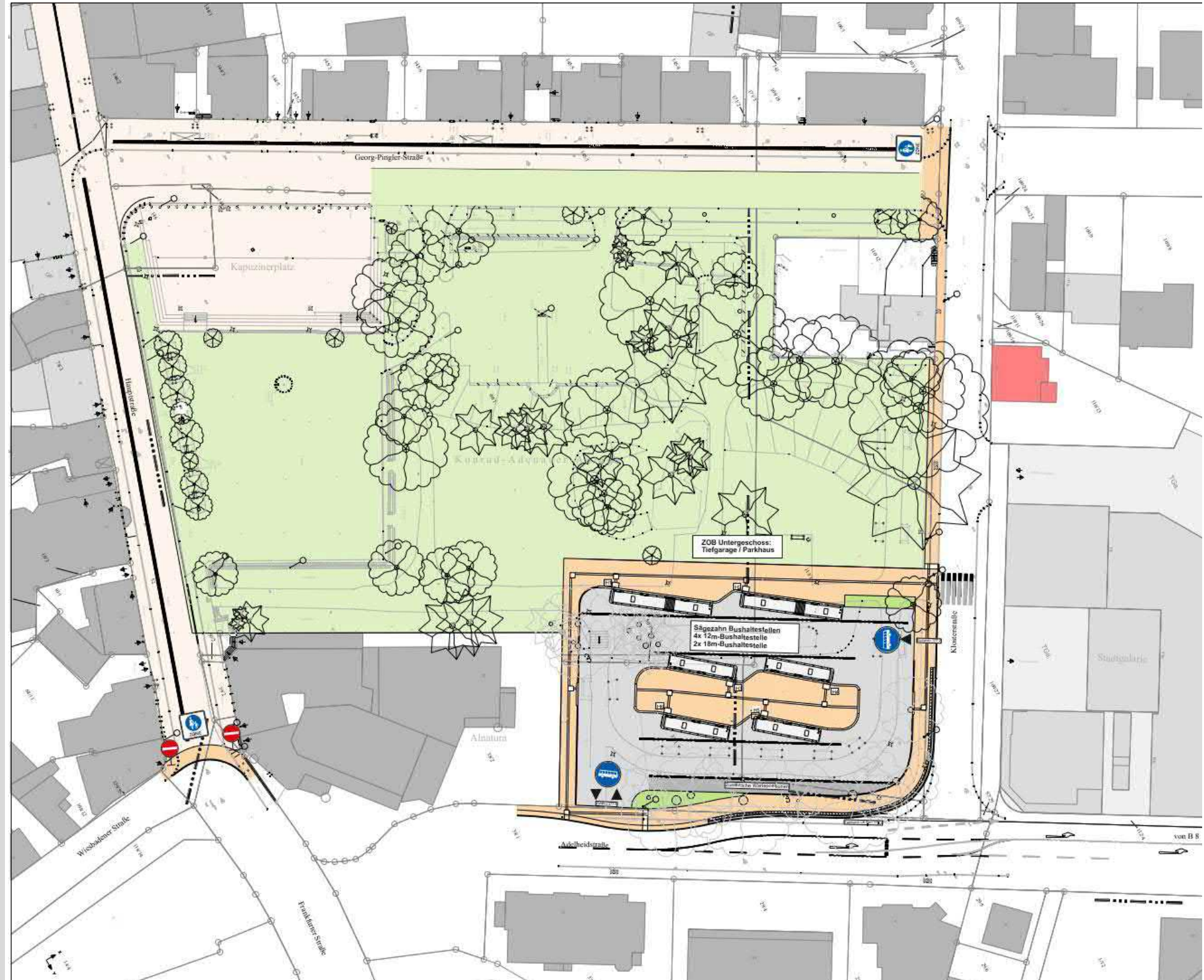
Variante 2a

-Workshop 2023-

Vergleich:

+ min. 6 Haltepositionen und
zusätzl. 2 Wartepositionen
+ ungefähr gleiche Fläche
wie Variante 1 aber
„komprimierter“

- Ein-/Ausfahrt an Adelheidstr.
(~ 9.000 Kfz/24h)
- **Anbindung Klosterstraße**
Längsneigung 8,5 %
→ **Höhendifferenz zum
KP Klosterstr./ Adelheidstr
von ca. 1,2 m**
- Enge Rangierfahrten
- Höhendifferenz zum Park
zw. 1,5 – 2,0 m



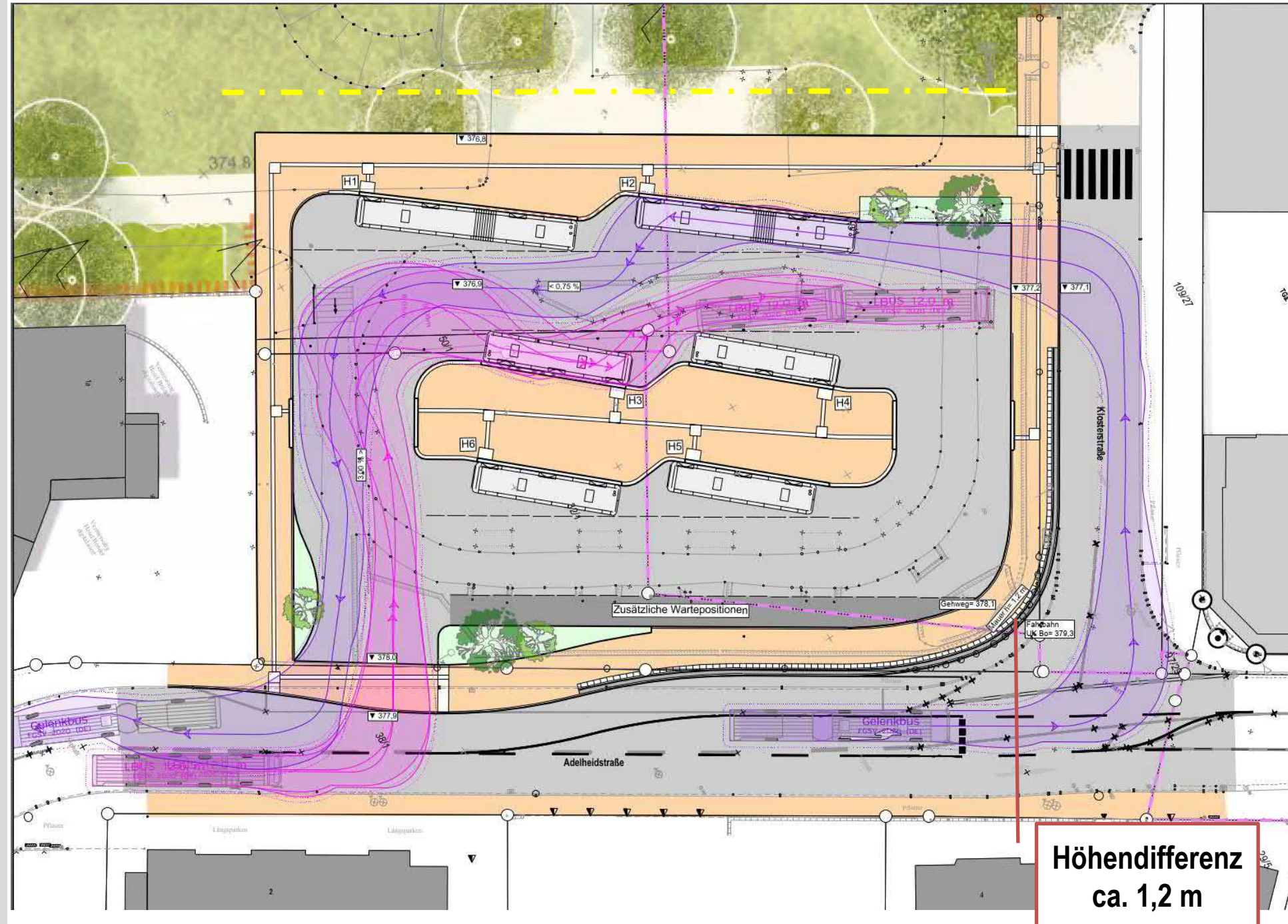
Variante 2a

-Workshop 2023-

Vergleich:

+ min. 6 Haltepositionen und
zusätzl. 2 Wartepositionen
+ ungefähr gleiche Fläche
wie Variante 1 aber
„komprimierter“

- Ein-/Ausfahrt an Adelheidstr.
(~ 9.000 Kfz/24h)
- **Anbindung Klosterstraße**
Längsneigung 8,5 %
→ **Höhendifferenz zum
KP Klosterstr./ Adelheidstr
von ca. 1,2 m**
- Enge Rangierfahrten
- Höhendifferenz zum Park
zw. 1,5 – 2,0 m

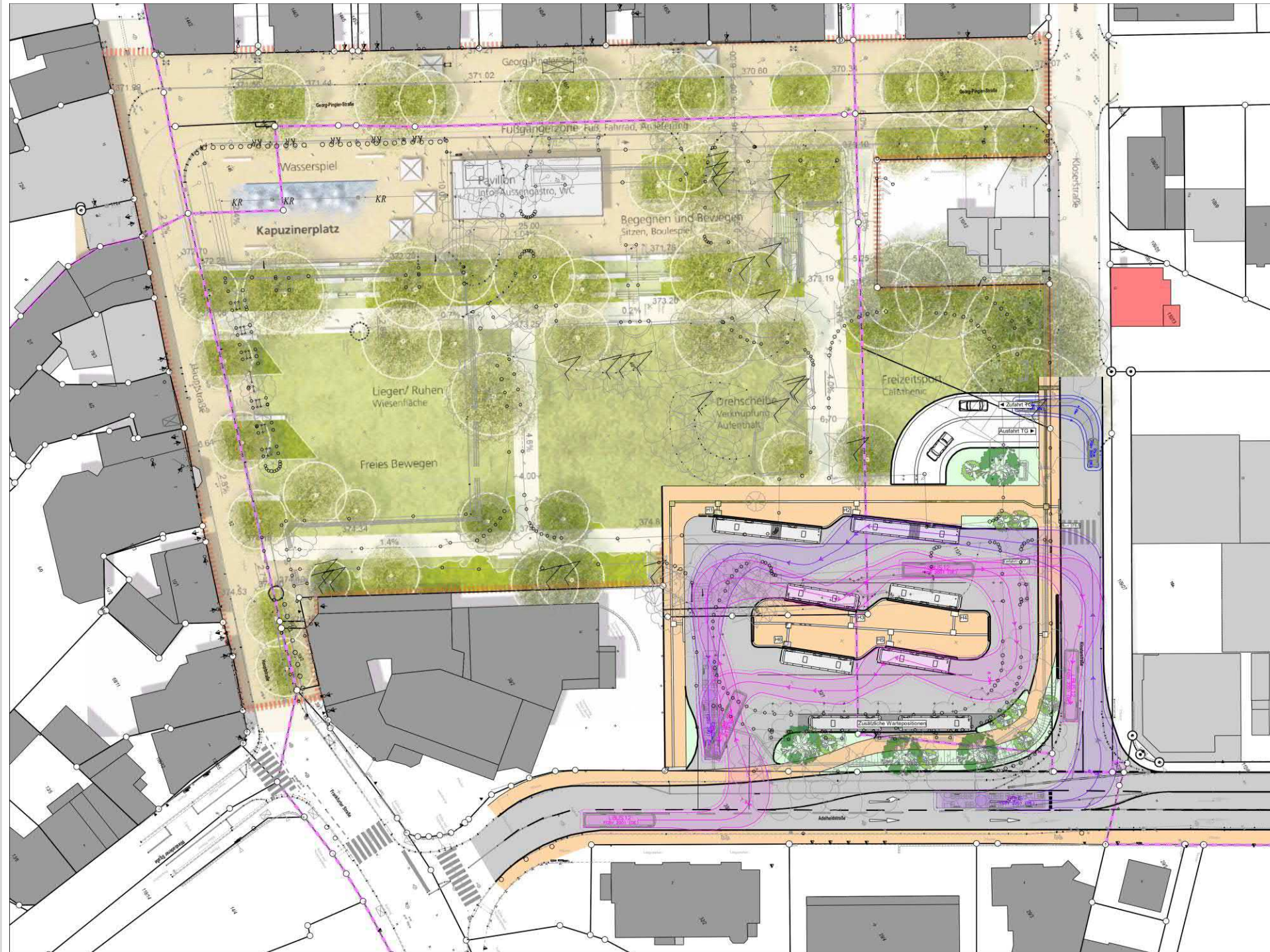


Variante 2b

Vergleich:

+ min. 6 Haltepositionen und
zusätzl. 2 Wartepositionen
+ ungefähr gleiche Fläche
wie Variante 1 aber
„komprimierter“

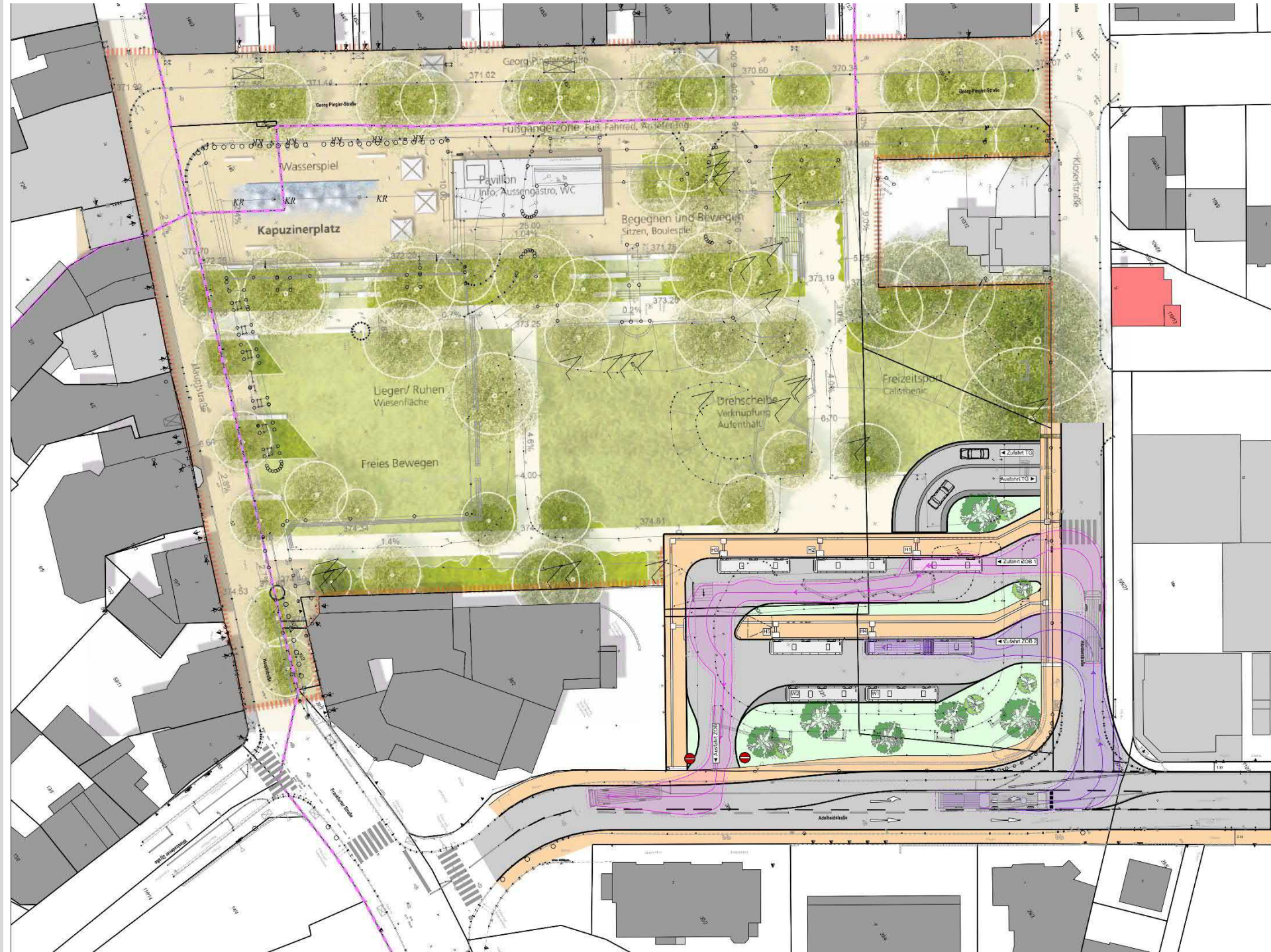
- Ein-/Ausfahrt an Adelheidstr.
(~ 9.000 Kfz/24h)
- Anbindung Klosterstraße
Längsneigung 8,5 %
Höhendifferenziert Zufahrt
Grünsteifen zum KP
Klosterstr./ Adelheidstr
- Enge Rangierfahrten
- Höhendifferenz zum Park
zw. 1,5 – 2,0 m



Variante 3

Vergleich:

- + min. 5 Haltepositionen und zusätzl. 2-3 Wartepositionen
 - + deutlich reduzierte Versiegelung
 - + Klare Verkehrsabläufe
 - > Zufahrt Klosterstraße
 - > Abfahrt Adelheidstraße
 - + keine Ausfahrt Adelheidstr. (~ 9.000 Kfz/24h)
- Lage Zufahrt ergibt sich aus Aufstellfläche Zufahrt 2
- Höhendifferenz zum Park zw. 1,0 – 2,0 m



Variante 3

Vergleich:

- + min. 5 Haltepositionen und zusätzl. 2-3 Wartepositionen
- + deutlich reduzierte Versiegelung
- + Klare Verkehrsabläufe
 - > Zufahrt Klosterstraße
 - > Abfahrt Adelheidstraße
- + keine Ausfahrt Adelheidstr. (~ 9.000 Kfz/24h)

- Lage Zufahrt ergibt sich aus **Aufstellfläche** Zufahrt ZOB 2
- Höhendifferenz zum Park zw. 1,0 – 2,0 m

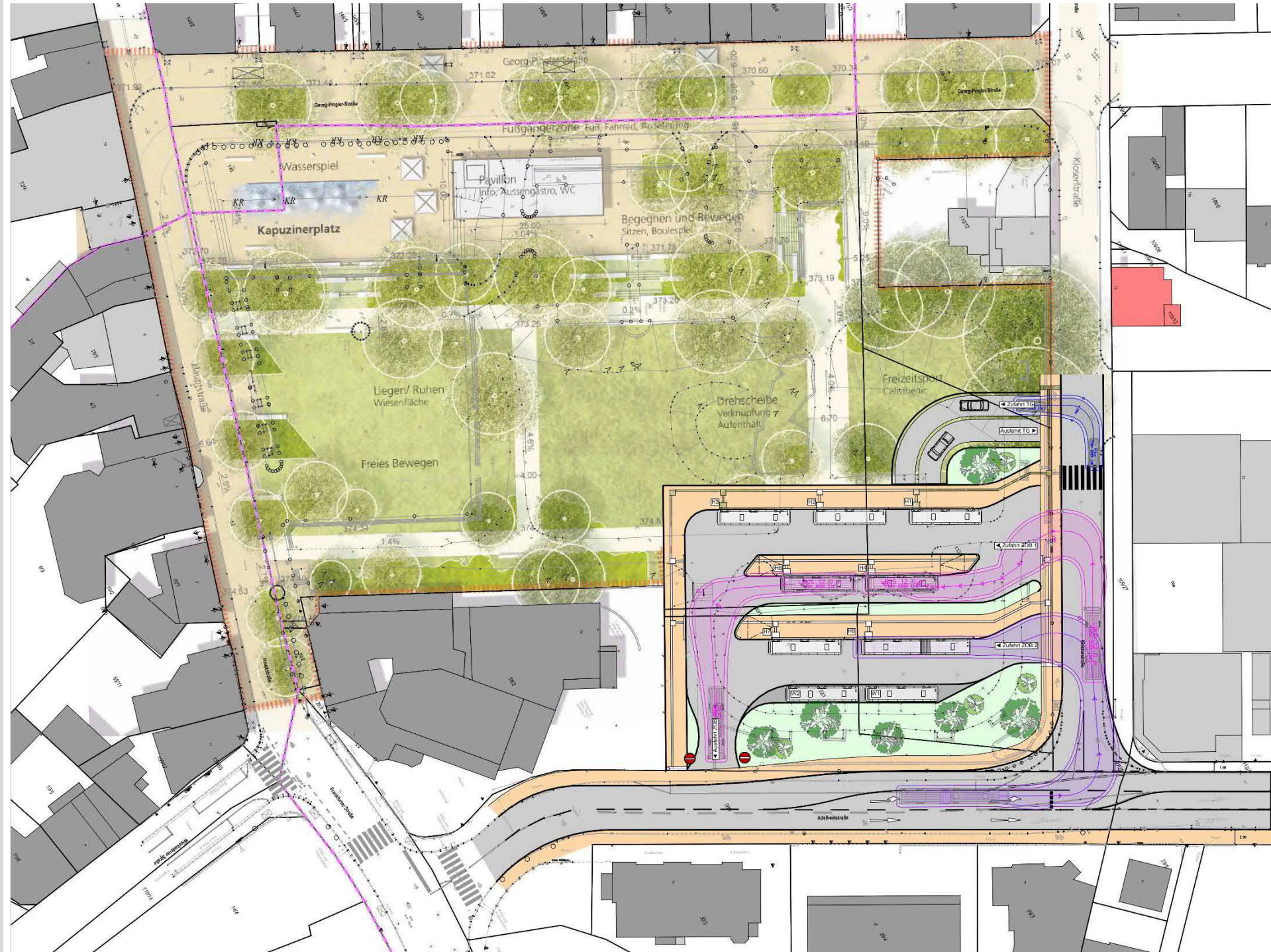


Variante 4

Vergleich:

- + min. 7 Haltepositionen und zusätzl. 2-3 Wartepositionen
- + Klare Verkehrsabläufe
 - > Zufahrt Klosterstraße
 - > Abfahrt Adelheidstraße
- + keine Ausfahrt Adelheidstr. (~ 9.000 Kfz/24h)

- Lage Zufahrt ergibt sich aus **Aufstellfläche** Zufahrt ZOB 2
- Höhendifferenz zum Park zw. 1,0 – 2,0 m
 - > Zugang über Treppe
 - > barr. Rampe ???



Gestaltungsvorschlag
Übergang
ZOB - Park



kienleplan

Landschaft Städtebau
Planung und Gutachten

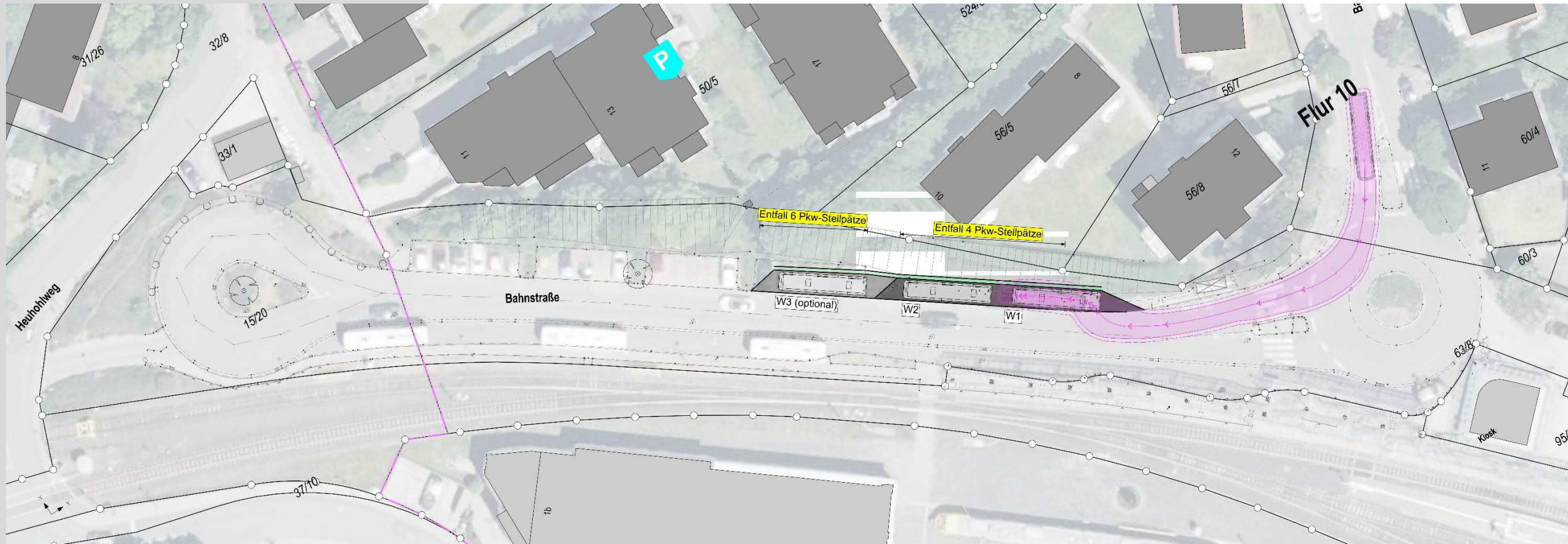
Bahnhof

Erweiterung
Buswarteflächen

Vorh. Senkrechtparker:



Vorh. Längsparker:



Busbelegung

7 - 8 Uhr

Grundlage

Bestandssituation

optimiert auf Variante 3

3 Haltepositionen (kurze Dauer)

2 Haltepositionen (mittlere Dauer)

2 Wartepositionen

