

## Bebauungsplan der Stadt Königstein im Taunus

### K 74 „Zwischen Wiesbadener Straße und Hainerbergweg“



### VERZEICHNIS DER ERHALTENSWERTEN BÄUME, Stand: 18.11.2020

Erstellt durch Fachbereich IV - Fachdienst Planen  
der Stadt Königstein im Taunus

Burgweg 5  
61462 Königstein im Taunus

## VERZEICHNIS DER STÄDTEBAULICH ERHALTENSWERTEN BÄUME

### Erhaltenswerter Baum Nr. 1: eine große Tanne, Wiesbadener Straße 31

Standort:

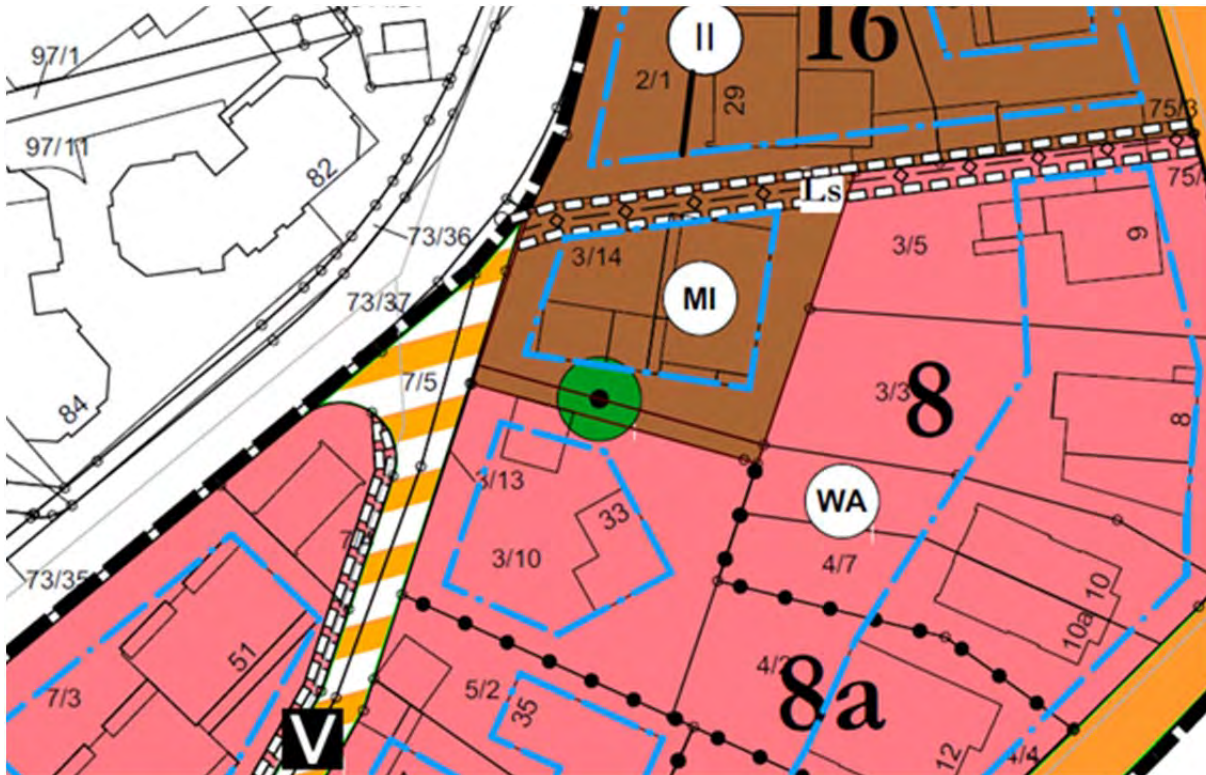


Abbildung Tanne:



### Erhaltenswerte Bäume

- Nr. 2: eine Douglasie, Wiesbadener Straße 95
- Nr. 3: eine Douglasie, Wiesbadener Straße 95
- Nr. 4: eine Atlaszeder, Wiesbadener Straße 73

Standorte:

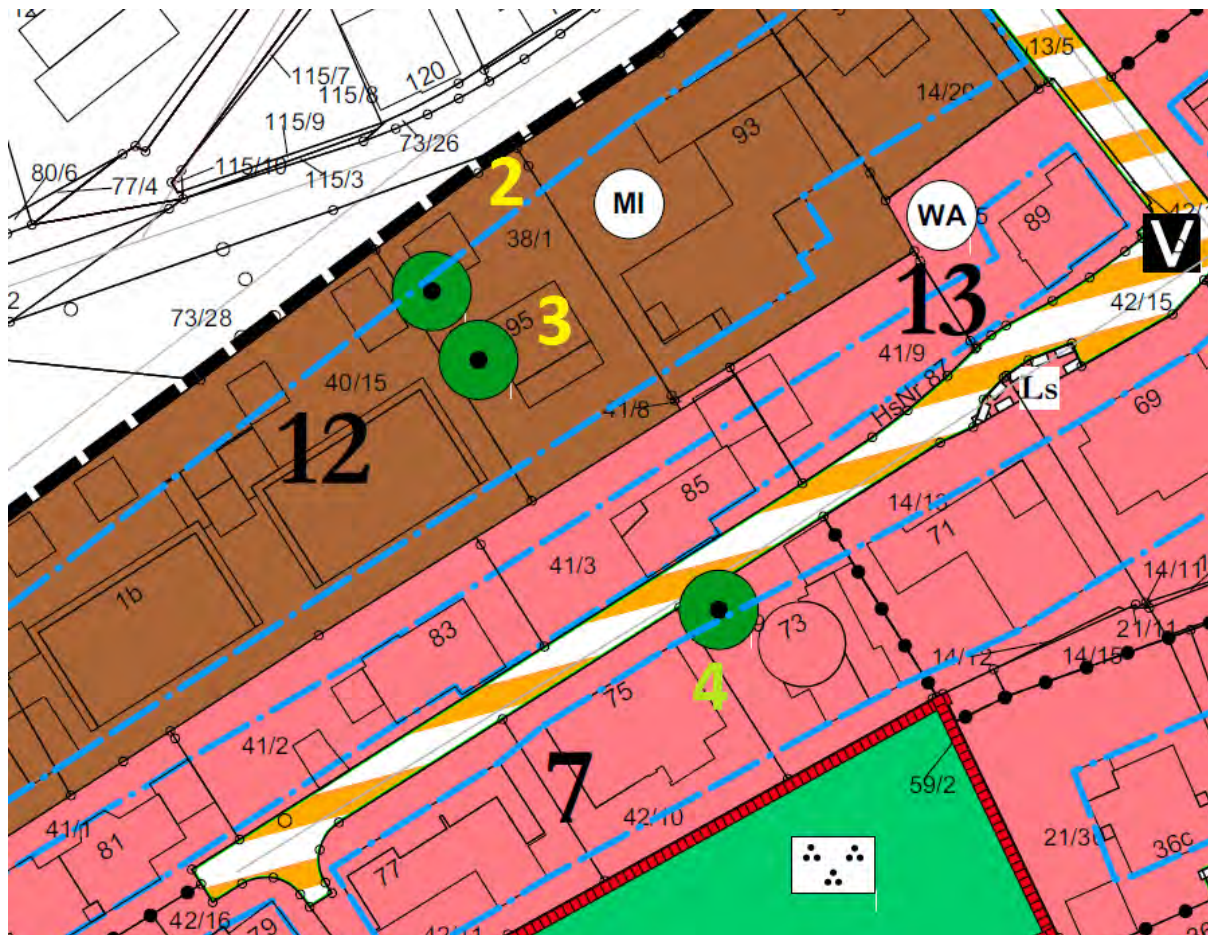


Abbildung: Douglasien (Nr. 2 und 3)



Abbildung: Atlaszeder (Nr. 4)



### Erhaltenswerter Baum Nr. 5: ein mehrstämmiger Bergahorn, Hainerbergweg 25

Standort:

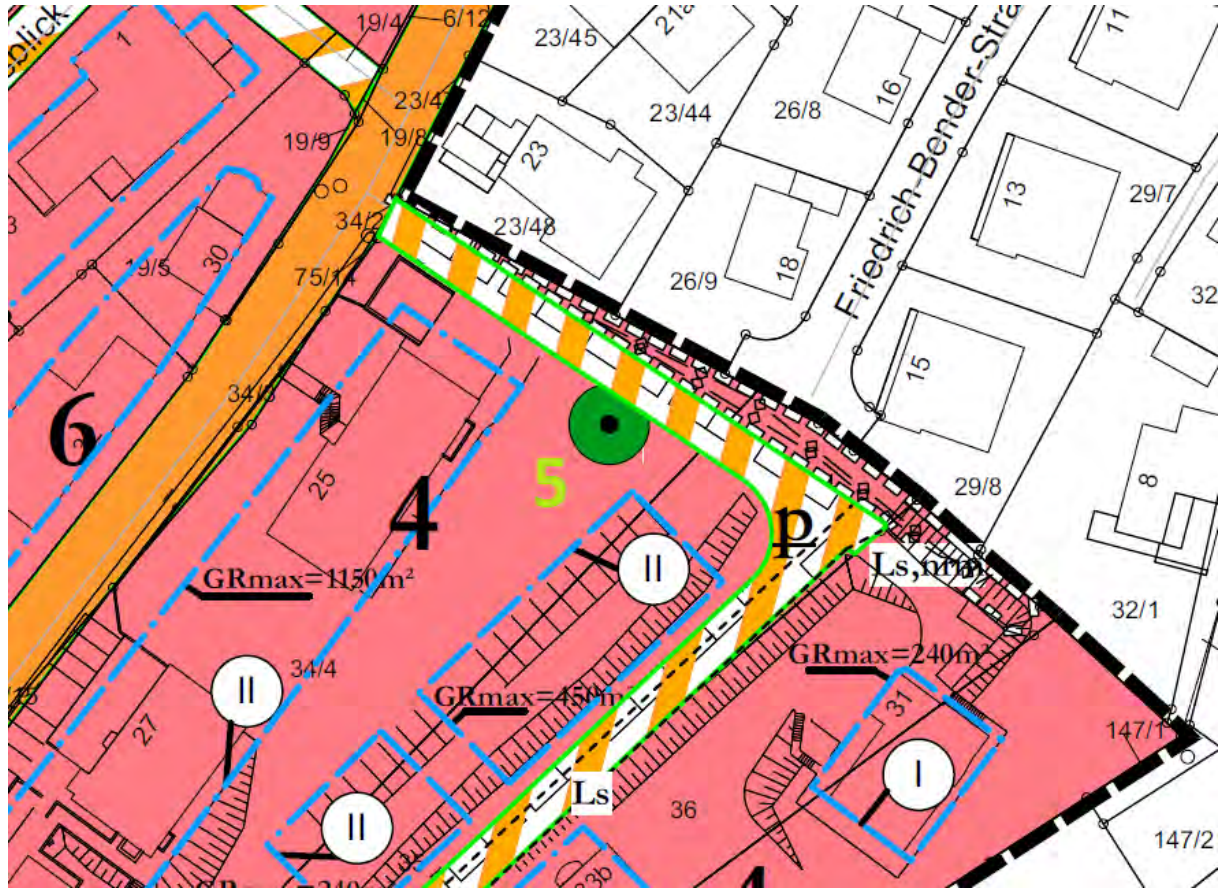


Abbildung: Mehrstämmiger Bergahorn (Nr. 5)



### Erhaltenswerter Baum Nr. 6: eine Eiche, Hainerbergweg 36a

Standort:

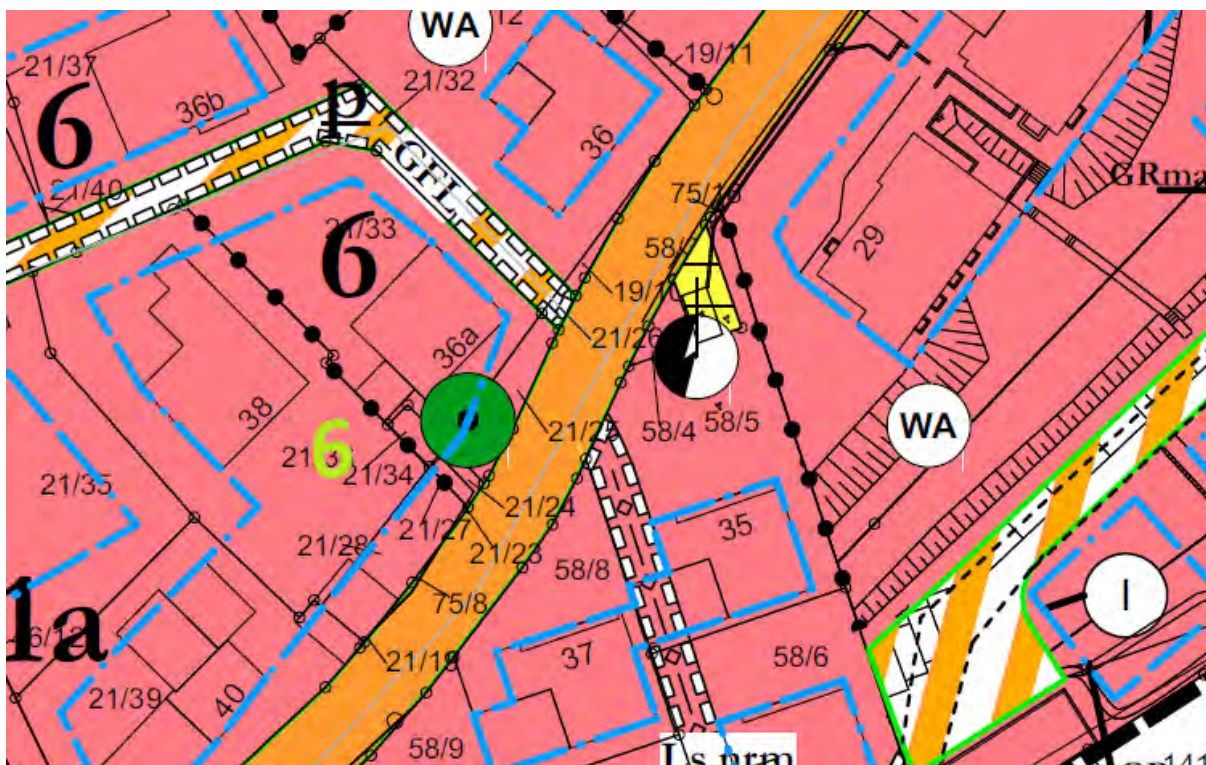


Abbildung: Eiche (Nr. 6)



## Erhaltenswerter Baum Nr. 7: eine Rotbuche, Hainerbergweg 42

Standort:

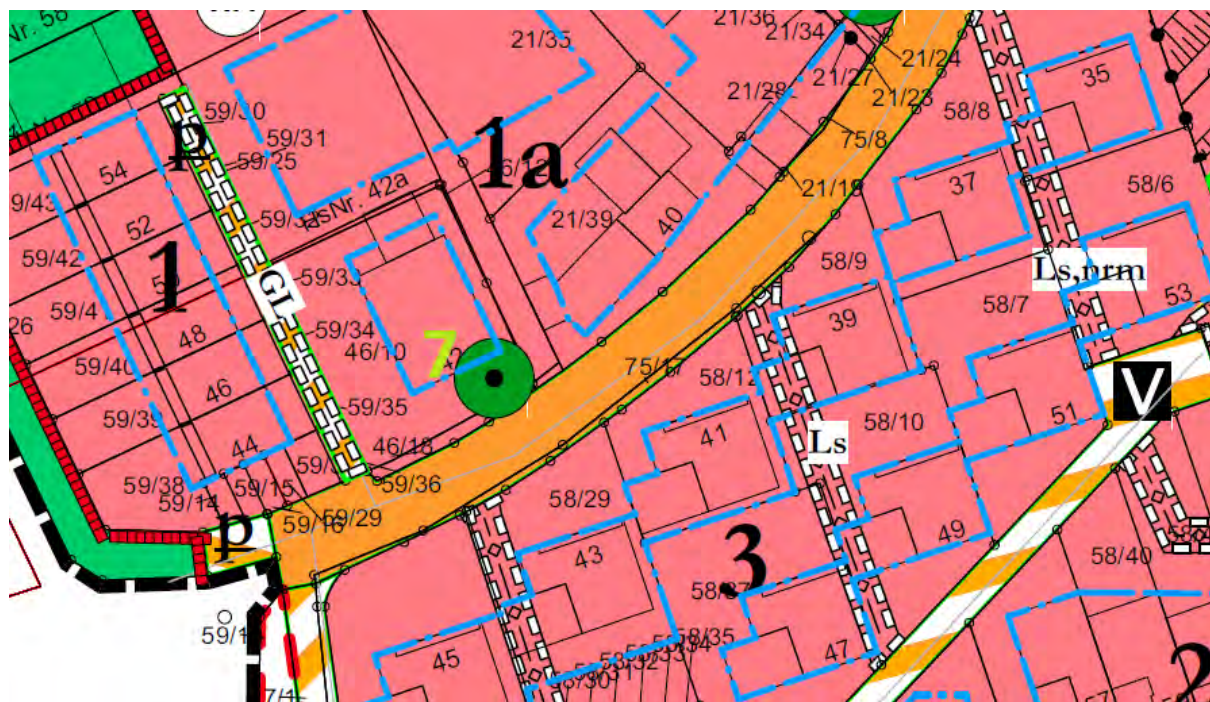


Abbildung: Rotbuche (Nr. 7)



Erhaltenswerte Bäume und Buschwerk

- **Nr. 8:** markante Gebüchsituation an der Einfahrt oberer Hainerbergweg
- **Nr. 9:** markante Gebüchsituation an der Einfahrt oberer Hainerbergweg

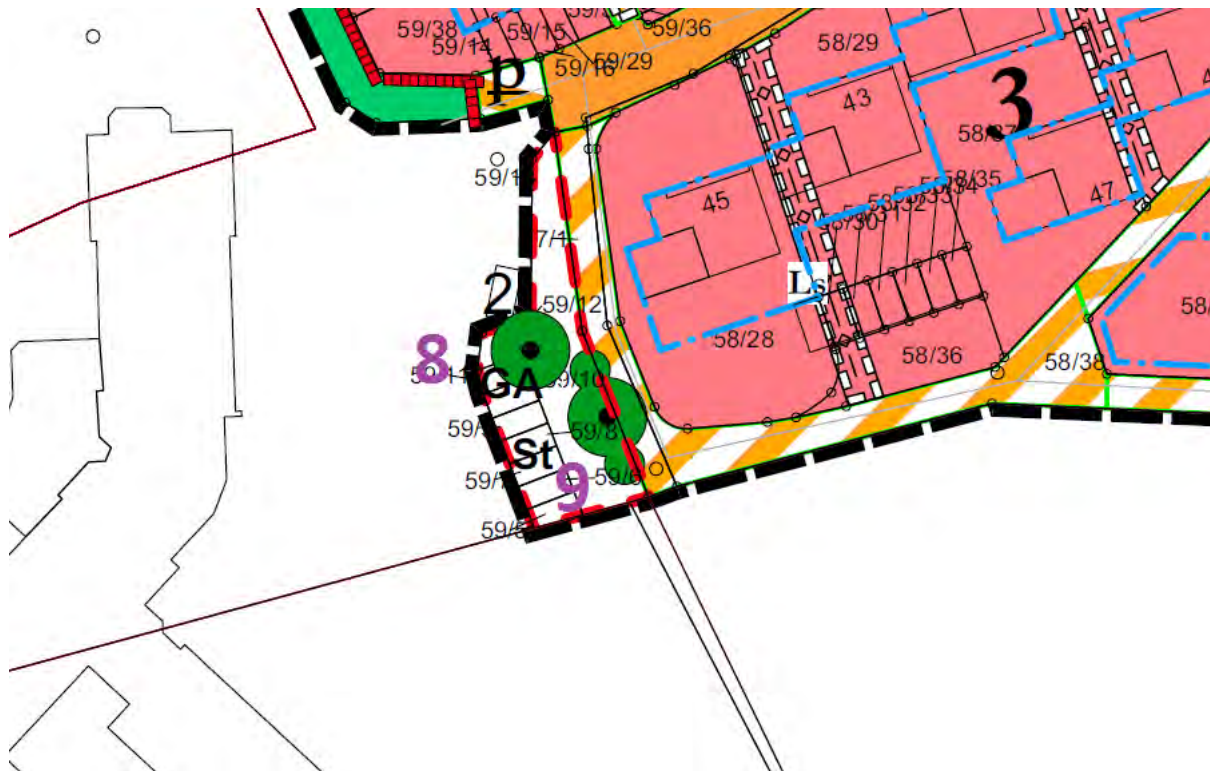


Abbildung: Gebüchsituation mit Baum





### Erhaltenswerter Baum Nr. 10: eine Atlaszeder, Hainerbergweg 57

Standort:

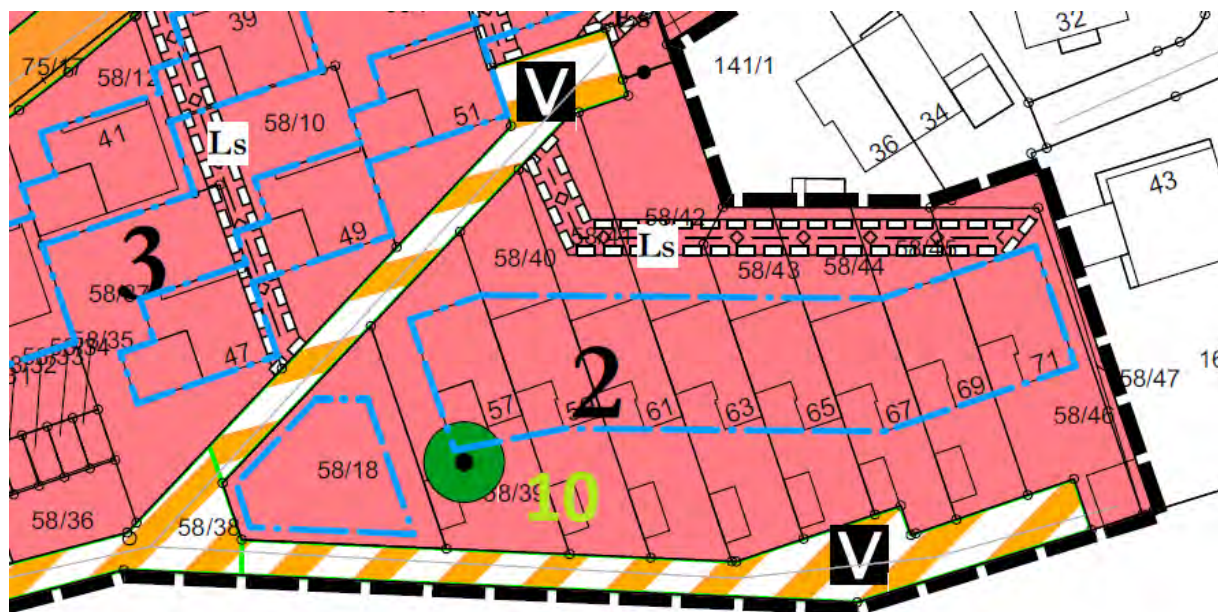


Abbildung: Atlaszeder (Nr. 10)



**Die Ausschnitte aus der Planzeichnung dienen der Illustration der Baumstandorte in diesem Baumverzeichnis. Die für die Bereiche rechtsgültigen zeichnerischen Festsetzungen sind ausschließlich der beschlossenen und in Kraft getretenen Planurkunde zu entnehmen.**