

Bestand

Biotop- und Nutzungstypen

Gehölze und Baumgruppen

- 04.600 B Feldgehölz (Baumhecke), großflächig
- 10.510 Sehr stark oder völlig versiegelte Flächen (Ortbeton, Asphalt), Müll-Deponie in Betrieb oder nicht abgedeckt, unbegrünte Keller, Fundamente etc.
- 10.520 Nahezu versiegelte Flächen, Pflaster
- 10.530 Schotter-, Kies- u. Sandflächen, -wege, -plätze oder andere wasserdurchlässige Flächenbefestigung sowie versiegelte Flächen, deren Wasserabfluss gezielt versickert wird
- 10.540 Befestigte und begrünte Flächen
- 10.610 (B) Bewachsene unbefestigte Feldwege
- 10.710 Dachfläche nicht begrünt
- 10.715 Dachfläche nicht begrünt, mit zulässiger Regenwasserversickerung
- 10.720 Dachfläche extensiv begrünt; begrünte Fundamente

Gärtnerisch gepflegte Anlagen, Äcker

- 11.221 Gärtnerisch gepflegte Anlagen im besiedelten Bereich, arten- und strukturarme Hausgärten
- 11.222 B Arten- und strukturreiche Hausgärten
- 11.231 B Park- und Waldfriedhöfe, Waldsiedlungen, Parks, Villensiedlungen mit Großbaumbestand

Strukturrelevanter Baumbestand

- 04.110 Einzelbaum einheimisch, standortgerecht
- 04.120 Einzelbaum nicht heimisch, nicht standortgerecht

Fauna

Avifauna

Erhaltungszustand der relevanten Brutvögel

- ☹ Arten mit ungünstig bis unzureichendem Erhaltungszustand
- ☺ Arten mit günstigem Erhaltungszustand
- ☹☺ Arten mit ungünstigen bis schlechtem Erhaltungszustand

Erfassungsmethodik

- ➡ Transekthegehungen
 - Haselmaus-Tubes
- Erfassung der Fledermäuse zur ersten Offenlage noch nicht abgeschlossen. Endergebnisse werden im Herbst 2024 ergänzt. Bisher im Geltungsbereich detektierte Fledermausarten (Stand 01.08.2024) siehe Liste der Artnachweise.

Sonstige Fauna - Nachweise

- ☉ Amphibien
- ☉ Reptilien

Planung

- Nachverdichtung - Baufeldgrenzen K 81
- Untersuchungsgebiet

Sonstiges

- Flurstücksgrenze

Schutzgebiete

- Naturschutzgebiet
- FFH-Gebiet
- Naturpark Taunus

Wasserschutzgebiete

- Schutzzone I
- Schutzzone II
- Schutzzone III
- Schutzzone IIIA
- Schutzzone IIIB

Baumliste PGNU 2024

Tabelle mit strukturrelevanten Baumarten innerhalb des Geltungsbereichs, die im Bebauungsplan K 81 zum Erhalte festgesetzt sind.

Bau m Nr.	Baumart	Wiss. Name	Baum Nr.	Baumart	Wiss. Name
1	Weide, 2 stämmig	<i>Salix spec.</i>	18	Linde	<i>Tilia cordata</i>
2	Spitzahorn	<i>Acer platanoides</i>	19	Roskastanie	<i>Aesculus hippocastanum</i>
3	Roskastanie	<i>Aesculus hippocastanum</i>	20	Edelkastanie	<i>Castanea sativa</i>
4	Säulen-Eiche	<i>Quercus robur 'Fastigiata'</i>	21	Edelkastanie	<i>Castanea sativa</i>
5	Schwarzkiefer	<i>Pinus nigra</i>	22	Sommerlinde	<i>Tilia platyphyllos</i>
6	Echte Walnuss	<i>Juglans regia</i>	23	Roskastanie	<i>Aesculus hippocastanum</i>
7	Eiche	<i>Quercus spec.</i>	24	Linde	<i>Tilia spec.</i>
8	Buche	<i>Fagus sylvatica</i>	25	Linde	<i>Tilia spec.</i>
9	Douglasie	<i>Pseudotsuga menziesii</i>	26	Linde	<i>Tilia spec.</i>
10	Bergahorn	<i>Acer pseudoplatanus</i>	27	Spitzahorn	<i>Acer platanoides</i>
11	Edelkastanie	<i>Castanea sativa</i>	28	Spitzahorn	<i>Acer platanoides</i>
12	Kiefer	<i>Pinus spec.</i>	29	Douglasie	<i>Pseudotsuga menziesii</i>
13	Roskastanie	<i>Aesculus hippocastanum</i>	30	Stieleiche	<i>Quercus robur</i>
14	Spitzahorn	<i>Acer platanoides</i>	31	Rotbuche	<i>Fagus sylvatica</i>
15	Douglasie	<i>Pseudotsuga menziesii</i>	32	Linde	<i>Tilia platyphyllos</i>
16	Bergahorn	<i>Acer pseudoplatanus</i>	33	Roteiche	<i>Quercus rubra</i>
17	Kiefer	<i>Pinus spec.</i>			

Artnachweise PGNU 2024

Tabelle der erfassten Tierarten, die in der Roten Liste aufgeführt sind, einen ungünstigen oder schlechten Erhaltungszustand aufweisen oder als streng geschützt gelten.

Deutscher Name	Wissenschaftlicher Name	Kürzel	Rote Liste		Schutz		
			HE	BRD	Bart SchV	FFH RL	EG 338/97
Vögel							
Spechtvögel							
Grünspecht	<i>Picus viridis</i>	GÜ			§§		s
Mittelspecht	<i>Dendrocoptes medius</i>	Msp			§§		b
Speitlingsvögel							
Elster	<i>Pica Pica</i>	E					b
Grünfink	<i>Chloris chloris</i>	Gf					b
Gartenrotschwanz	<i>Phoenicurus phoenicurus</i>	Gr	3				b
Heckenbraunelle	<i>Prunella modularis</i>	He					b
Haubenmeise	<i>Lophophanes cristatus</i>	Hm					b
Kernbeißer	<i>Coccothraustes coccothraustes</i>	Kb					b
Star	<i>Sturnus vulgaris</i>	S	v	3			b
Stieglitz	<i>Carduelis carduelis</i>	Sti	3				b
Tannenmeise	<i>Parus ater</i>	Tm					b
Trauerschnäpper	<i>Ficedula hypoleuca</i>	Ts		3			b
Wintergoldhähnchen	<i>Regulus regulus</i>	WG					b

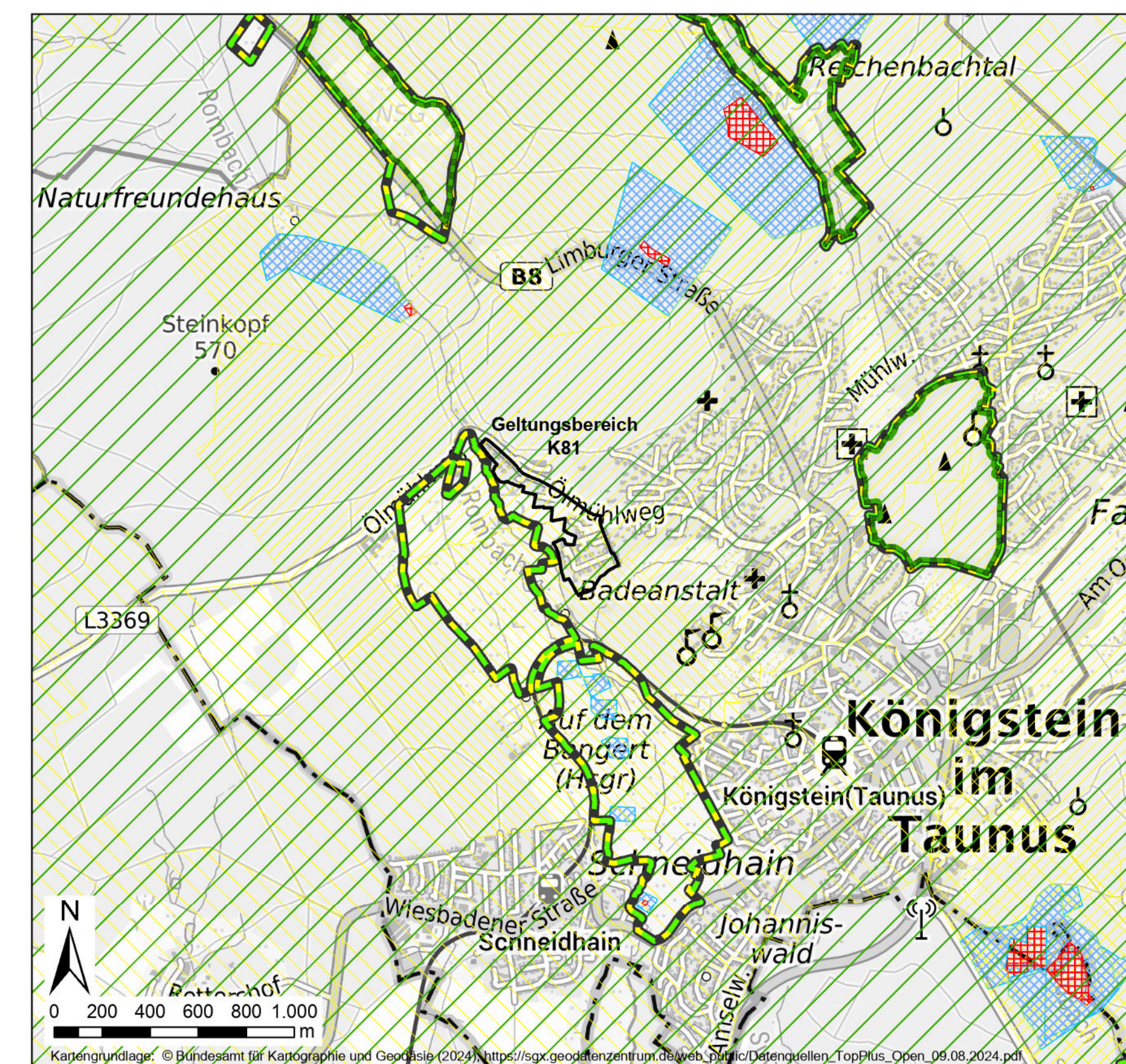
Deutscher Name	Wissenschaftlicher Name	Kürzel	Rote Liste		Schutz		
			HE	BRD	Bart SchV	FFH RL	EG 338/97
Säugetiere							
Wird nach Abschluss der Kartierungen ergänzt							
bisher detektierte Fledermausarten							
Breitflügel-Fledermaus	<i>Eptesicus serotinus</i>		2	3		IV	s
Zwergfledermaus	<i>Pipistrellus pipistrellus</i>		3			IV	s
Barthfledermaus	<i>Myotis mystacinus</i>		2			IV	s
Brandfledermaus	<i>Myotis brandtii</i>		2			IV	s
Reptilien							
Zaunrübe	<i>Lucerta agilis</i>	ZE		v		IV	s
Ringelnatter	<i>Natrix natrix</i>	RNS	v	3	§		b
Amphibien							
Erdkröte	<i>Bufo bufo</i>	KK			§		b
Grasfrosch	<i>Rana temporaria</i>	GFR	v	v	§	v	b

Rote Liste
 1 - vom Aussterben bedroht
 2 - stark gefährdet
 3 - gefährdet
 v - Vorwarnliste
 D - Daten unzureichend

Erhaltungszustand
 ☺ günstig
 ☹-☹☹ ungünstig/ungünstig-schlecht
 ☹☹☹ ungünstig-schlecht

Schutz gem. § 7 BNatSchG:
 b - besonders geschützt
 s - streng geschützt

Schutz gem. Vogelschutz-RL (VSch-RL):
 I - Anhang I
 Schutz gem. Fauna-Flora-Habitat-RL (FFH-RL):
 IV (II) - Anhang IV (II)





**STADT KÖNIGSTEIN IM TAUNUS,
KERNSTADT**

BEBAUUNGSPLAN K 81
"SÜDLICH DES ÖLMÜHLWEGES, WESTLICHER TEIL"

Umweltbericht
 Karte 1 - Bestandsplan Biotope und Fauna

**MAGISTRAT
DER STADT KÖNIGSTEIN IM TAUNUS**

Vorentwurf	Planstand: 20.08.2024	Detailkarte 1 : 1.000 Übersichtskarte 1 : 20.000
	Tel: 069 / 95 29 640	E-Mail: mail@pgnu.de
Projektnr.: L23-19	Bearbeitung: C. Göbel / I. Stahlhacke / B. Kunz	