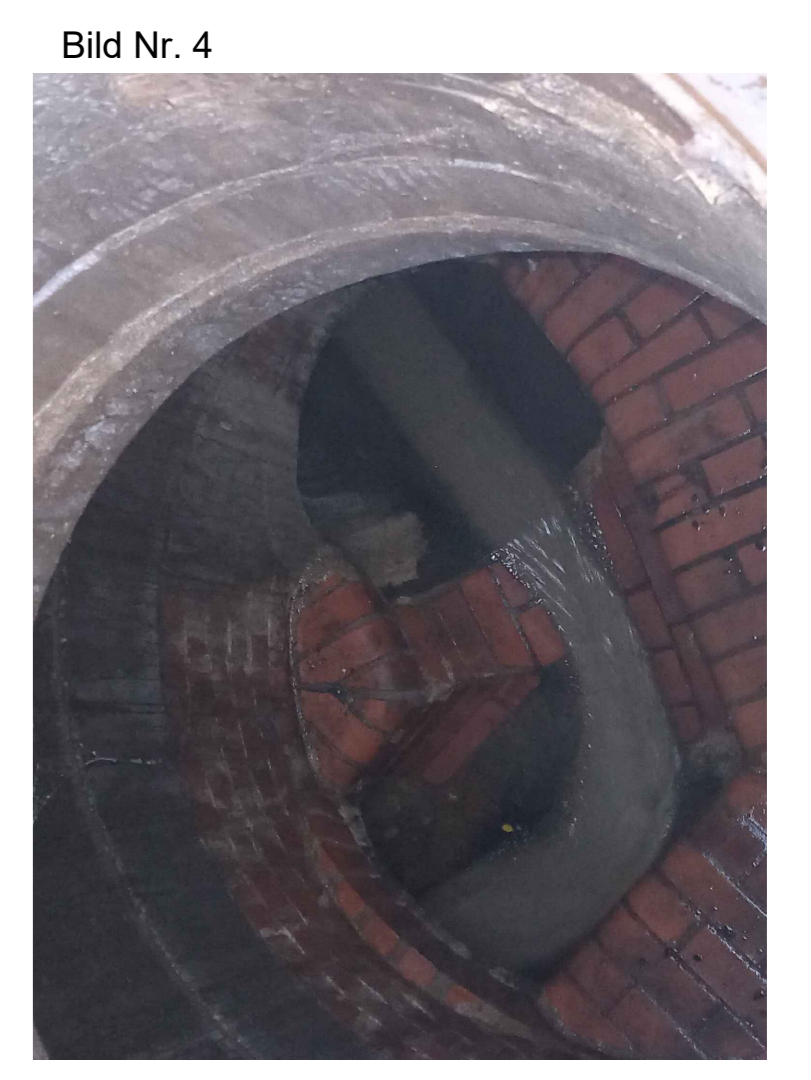




Alle Höhen und Maße sind bauteils zu überprüfen. Auf die Prüf- und Hinweispflicht wird hingewiesen. Der Auftragnehmer hat sich vor Beginn der Arbeiten zuverlässig über verlegte Versorgungsleitungen und andere Leitungen zu erkundigen! Zur Bauausführung werden Suchschlitze in Abstimmung mit der örtlichen Bauüberwachung erforderlich. Die Eintragung der vorh. Versorgungsleitungen erfolgte nur nachrichtlich!

Mit Ungenauigkeiten ist bei der Lage der Leitungen infolge graphischer Übertragung aus den von den Versorgungsbetrieben und Ämtern zur Verfügung gestellten Unterlagen zu rechnen. Die eingetragenen Hausanschlüsse erheben keinen unbedingten Anspruch auf Vollständigkeit.



ZEICHENERKLÄRUNG

- vorh. Mischwasserkanal
- DN 600 B
49,80m/64,47%
Nennweite und Material
Haltungslänge und Gefälle
- IM5530
OKD 323,75
S 321,07
T 2,68
Ø 1,00
Schachtnummer
Deckhöhe (NHN)
Sohöhe (NHN)
Schachttiefe [m]
Schachtdurchmesser [m]
- vorh. Wasserleitung (vermutete Lage)
- vorh. Telekommunikation
- vorh. Stromleitung - 20kV
- vorh. Gasleitung NRM
- vorh. stillgelegte Gasleitung NRM
- vorh. Leerrohre Syna
- vorh. Straßenbeleuchtung
- vorh. Verteilerkasten
- vorh. Kabelschacht (Telekom)
- KRB 2
T 2,50m
Bohrpunkt mit Tiefenangabe
- KRB 4
T 4,00m
Bohrpunkt mit Tiefenangabe
- vorh. Hochbordstein
- vorh. Tiefbordstein
- Standpunkt-Blickrichtung mit Nummer des Bildes

BESTAND VOR BAUAUSFÜHRUNG

Stadtwerke Königstein Burgweg 5 61462 Königstein im Taunus		STADTTTEIL KÖNIGSTEIN (STAND: 07.12.2023)
Magistrat der Stadt Königstein Burgweg 5 61462 Königstein im Taunus Tel. 06174/202-0 Fax. 06174/202-278		VERSORGER LAGEPLAN KANAL-, WASSERLEITUNGS- UND STRASSEN-AUSBAUARBEITEN IN DER 'TALSTRASSE'
GEZEICHNET: SCH GEPRÜFT: DATUM: NOVEMBER 2023 DATEI: 2085-23-1-1-BVASC		M. = 1:250 BLATT: 1.1