

# Vorschläge für ein Bezuschussungskonzept

gemäß Beschluss der Stadtverordnetenversammlung vom 7.10.2021  
*„Bezuschussung von Kinderbetreuungsplätzen  
für Kinder in Gruppen von 1 bis 3 Jahren“*



# Beschluss:

Der Magistrat wird gebeten, dem Kultur-, Jugend- und Sozialausschuss sowie dem Haupt- und Finanzausschuss ein Modell der Bezuschussung für diese Plätze vorzulegen.

Abstimmungsergebnis: 26 Ja, 8 Nein, 0 Enth.

# Bestandsaufnahme Beiträge

- Die aktuellen monatlichen Beiträge zur U3-Betreuung in Königstein sind sehr unterschiedlich.
- Einrichtungen wie KidsCamp erhalten einen Festzuschuss, erheben dann Beiträge in Höhe der Restkosten.
- In den kirchlichen Einrichtungen werden U3-Plätze teilweise wie Ü3-Plätze abgerechnet und beinhalten somit bereits einen hohen Finanzierungsanteil der Stadt.

# Elternbeiträge in der U 3 Betreuung

Kids Camp

70 Plätze

5 Tage Woche (GT) 690 € + 90 € Essen  
3 Tage Woche (GT) 480 € + 45 € Essen  
Aufnahmegebühr einmalig 200 €

Krabbeknirpse

12 Plätze

5 Tage Woche (HT) 410 € + 44 € Essen  
5 Tage Woche (GT) 510 € + 44 € Essen  
Aufnahmegebühr einmalig 200 €

Ev. Kita Falkenstein

10 Plätze

5 Tage Woche  
7.00 – 15.00 Uhr 670 € + 70 € Essen

Ev. Kita Königstein

6 Plätze

5 Tage Woche  
7.30 – 13.00 Uhr 227 €  
7.30 – 16.00 Uhr 408 € incl. Essen

# Elternbeiträge in der U 3 Betreuung

Kinder(t)räume Schneidhain 12 Plätze	7.30 – 12.30 Uhr	335 € + 50 € Essen
	7.30 – 14.30 Uhr	470 € + 50 € Essen
	7.30 – 16.00 Uhr	570 € + 50 € Essen

Alle Plätze sind grundsätzlich tageweise teilbar.

Katholische Kita Königstein 5 Plätze	7.30 – 13.00 Uhr	275 €
	7.30 – 15.00 Uhr	390 € + 74 € Essen

Katholische Kita Falkenstein 6 Plätze	7.30 – 13.00 Uhr	275 €
	7.30 – 15.00 Uhr	390 € + 84 € Essen
	7.30 – 17.00 Uhr	460 € + 84 € Essen

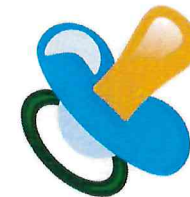
# Elternbeiträge in der U 3 Betreuung

Kath. Kita Mammolshain  
10 Plätze ab 2 altersübergreifend

Mo – Fr von 7.30 – 13.00 Uhr 275 €  
Mo - Fr von 7.30 – 14.30 Uhr 390 €  
Mo – Do von 7.30 – 17.00 Uhr und  
Fr 7.30 – 15.00 Uhr 460 € + Essen

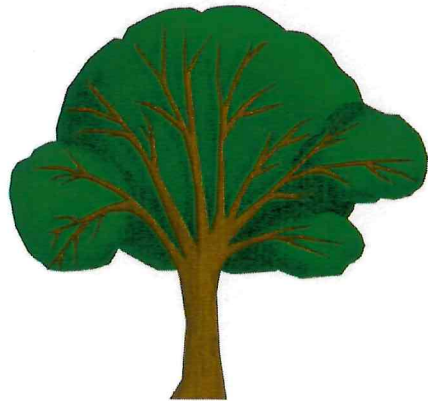
Tagespflege

3 Einrichtungen à 5 Plätze, Öffnungszeiten variierend, Kosten werden durch den Hochtaunuskreis bezuschusst.



# Elternbeiträge in der U 3 Betreuung

- Waldkindergarten „Waldzwerge“
- Bis zu 10 Plätze 9.30 – 12.00 Uhr mittwochs und freitags  
der monatliche Beitrag beträgt 80 €
- Es sind einmalig 15 € Bearbeitungsgebühren zu zahlen.



# Aktuelle U3-Elternbeiträge

Einrichtung		Start	Ende	Tage	h/Woche	Kinderzahl	Beitrag	Beitrag je h
Kids Camp	Fünf Tage	07:30	17:00		5 47,5	60 €	690	€ 14,53
Kids Camp	Drei Tage	07:30	17:00		3 28,5	10 €	480	€ 16,84
Krabbelknirpse		07:00	14:30		5 37,5	12 €	510	€ 13,60
Ev. Kita Falkenstein		07:00	15:00		5 40,0	10 €	670	€ 16,75
Ev. Kita Königstein		07:30	16:00		5 42,5	4 €	408	€ 9,60
Ev. Kita Königstein		07:30	13:00		5 27,5	2 €	227	€ 8,25
Kinderträume	halbtags	07:30	12:30		5 25,0	1 €	335	€ 13,40
Kinderträume	3/4-tags	07:30	14:30		5 35,0	11 €	470	€ 13,43
Kinderträume	ganztags	07:30	16:00		5 42,5	0 €	570	€ 13,41
Kath. Kita Königstein	ganztags	07:30	15:00		5 37,5	2 €	390	€ 10,40
Kath. Kita Königstein	halbtags	07:30	13:00		5 27,5	3 €	275	€ 10,00
Kath. Kita Falkenstein	3/4-tags	07:30	13:00		5 27,5	1 €	275	€ 10,00
Kath. Kita Falkenstein	ganztags	07:30	15:00		5 37,5	2 €	390	€ 10,40
Kath. Kita Falkenstein	halbtags	07:30	17:00		5 47,5	3 €	460	€ 9,68
Kath. Kita Mammolshain	halbtags	07:30	13:00		5 27,5	4 €	275	€ 10,00
Kath. Kita Mammolshain	ganztags	07:30	17:00		5 47,5	6 €	460	€ 9,68
Durchschnitt (gewichtet)					41,4			13,75 €



# Bestandsaufnahme Kosten

- Die Kosten für die U3-Betreuung sind immens, Löwenanteil sind die Personalkosten nach Personalkostenschlüsseln und Mindeststandards.
- Teilweise entlastend wirken Zuschüsse.
- Eine gute erste Einschätzung der Kosten ermöglicht der KiFöG-Rechner Hessen im Internet.
- Die monatlichen Kosten betragen etwa 2.900 €.
- Bei 3 Gruppen à 12 Kindern liegen die Personalkosten bei 750.000 €, die sonstigen Kosten bei 500.000.

# Modellvariante 1: Festzuschuss

- Bezuschussung pauschal mit 300 € pro Monat für alle Plätze.
- Bei aktuell 146 Plätzen ergibt sich ein Jahreszuschussbetrag in Höhe von 525.600 €. Bei 36 weiteren U 3 Plätzen im Neubau der Stadt Königstein kommen nochmal 129.600 € dazu.

Jahreszuschuss incl. Neubauplätze = 654.900 €

Elternbeitrag neue U3-Betreuung ca. 2.100 € pro Monat



# Modellvariante 2: Ganztagszuschuss

- Bezuschussung nur von Ganztagsplätzen – von 7.00/7.30 – mind. 16.00 h (40 Stunden + Betreuung) mit 300 € pro Monat
- 100 Plätze = 360.000 € Jahreszuschuss

Bei 20 Ganztagsplätzen im Neubau kommen 72.000 € dazu

Ergibt einen Jahreszuschuss in Höhe von 432.000 € für Ganztagsplätze.



# Modellvariante 3 – Einkommensstaffelung

Beispiel für eine Beitragsstaffelung,  
Maximalbeitrag 650 € für Ganztagsbetreuung bei 45+ Stunden

Einkommen pro Jahr	Beitrag bei 25-35 Stunden	Beitrag bei 35-45 Stunden	Beitrag bei 45+ Stunden
Bis 30.000 €	108 €	152 €	195 €
Bis 40.000 €	144 €	202 €	260 €
Bis 50.000 €	180 €	253 €	325 €
Bis 60.000 €	216 €	303 €	390 €
Bis 70.000 €	252 €	354 €	455 €
Bis 80.000 €	288 €	404 €	520 €
100.000 € +	360 €	505 €	650 €

# Modellvariante 3 – Einkommensstaffelung

- Die Einkommensstaffelung kann grundsätzlich nur für die städtischen Einrichtungen gewählt werden.
- Derzeit ist die Höhe der monatlichen Betreuungskosten für die U 3 Plätze nur geschätzt, diese Kosten können erst bei Vorliegen der finalen Zahlen (Kinder, Personal und Baukosten) konkret berechnet werden. Je höher die Platzkosten sind, desto höher müßte letztlich der Elternbeitrag werden.
- Die Differenzkosten zu den Betreuungsplätzen wären bei einer Einkommensstaffelung durch die Stadt zu tragen.
- Die derzeitigen Kosten eines Ganztags-U3-Platzes (+45 Stunden) belaufen sich auf ca. 2.900 €. Zieht man hiervon die durchschnittlichen Elternbeiträge (ca. 300 €) und die diversen Zuschüsse z.B. nach dem BEP etc. ab bleiben ca. 2.100 € monatlich an Kosten zu tragen.
- Bei 36 Kindern wären das etwa 900.000 €.

# Modellvariante 4

## beitragsfreie U3-Betreuung

- Die Stadt trägt die Gesamtkosten aller Elternbeiträge für die U3 Betreuung.
- Die Kosten dafür würden aktuell bei ca. 1,3 Mio Euro zusätzlich liegen. Kosten für Tagespflege sind hier eingerechnet.
- Entsprechend höher (+ ca. 1,3 Mio Euro) sind die Kosten, wenn der Neubau mit 3 Gruppen U3 belegt ist. Diese Kosten sind zusätzlich zu den Zuschüssen im Haushalt zu zahlen.
- Ausgehen muss man allerdings immer von allen belegten Plätzen. Durch Gruppenschließungen werden derzeit in den kirchlichen Kitas nur wenige U3 Plätze vergeben.

# Vorschlag: Gebührenstaffelung und Festzuschuss

- Die eigene U-3 Betreuung wird mit Staffelgebühren wie Modellvariante 3 abgerechnet. Haushaltsbelastung ca. 900.000 €.
- Für alle anderen Tagesstätten wird ein zusätzlicher Festzuschuss von 150 € gewährt, sofern nicht bereits Anteilsfinanzierung gewährt wird (=Kirchen). Haushaltsbelastung ca. 200.000 €
- Die Kosten dafür würden insgesamt bei ca.1,1 Mio Euro zusätzlich liegen.
- Die Elternbeiträge der bisherigen U3-Betreuungsplätze sinken um 150 € und liegen somit zwischen 390 € und 540 € je Ganztagsplatz.
- Die städtischen Ganztagsplätze liegen einkommensabhängig zwischen 195 € und 650 €.

## Kosten der U 3 Betreuung in Nachbargemeinden

- Kronberg:      Betreuungszeit bis 5 Stunden      200 €  
                  Betreuungszeit bis 7,5 Stunden      280 € + 77 € Essen
  
- Kelkheim      Rosa Raupe 7.30 – 15.30 5 Tg      543 € incl. Essen  
  7.30 – 15.30 3 Tg      326 € incl. Essen
  
- Kleine Strolche 7.30 – 12.30 5 Tg      353 € + Essen  
  7.30 – 16.00 5 Tg      553 € + Essen
  
- St. Hildegard 7.30 – 17.00 5 Tg      504 € incl. Essen



## Weitere Kosten U 3 Betreuung in Nachbargemeinden

- Oberursel

bis zu 15 Wochenstunden	171 €
bis zu 20 Wochenstunden	228 €
bis zu 25 Wochenstunden	265 €
bis zu 30 Wochenstunden	317 €
bis zu 35 Wochenstunden	370 €
über 35 Wochenstunden	376 €

Es besteht die Möglichkeit des Stundenzukaufs

Danke für Ihre Aufmerksamkeit

