



Dieser Plan gilt nur in Verbindung mit den aktuellen Plänen der beteiligten Fachingenieure sowie den dazugehörigen statischen Berechnungen.

Sämtliche BRH (Brüstungs-) und Türhöhen ab OKFF. Kursive Maßzahlen beziehen sich auf die Schütz- und Durchbruchplanung. Sämtliche Maße und Höhen sind vor Baubeginn vom Unternehmer zu prüfen. Bei Anschlüssen von Mauerwerk an Beton sind Anschlusseisen vorzusehen.

DWG: Diese Datei gilt nur in Verbindung mit der begleitenden PDF-Datei mit identischer Plancodierung. Im Zweifelsfall ist die PDF-Datei als geltend zu betrachten.

- Legende:**
- Wohnen
 - Gewerbe
 - KiTa
 - Technik
 - Technik Belüftung

Art der Änderung	Name	Datum	Index

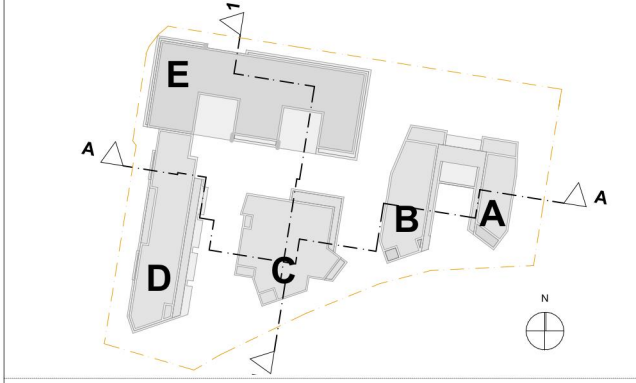
Plancodierung: **21188-A-2-GE-ABCDE-GR-DA**
 (Zeichnungs-Nr.)

Referenzierte Pläne: Quartiersweidenblick_VE_Freianlagenplan_11.10.2023

Planinhalt: **Freifläche 200 GR-DA**

Maßstab: 1:200 Freigabedatum: 11.10.2023 Ausgabedatum: 12.10.2023
 Gezeichnet: pq Dateiname: 21188_Wiesbadener_Straße_Königstein_Variante Punkthaus

Entwurfsplanung



Projektnummer: 21188
 Projekt: **Quartier Weidenblick**
 Tenor: Errichtung von 4 Mehrfamilienhäusern und einem Gewerbebau mit erdgeschossigen Gewerbeflächen sowie einer Kindertagesstätte auf einer zweigeschossigen Tiefgarage

Bauherr: **S&G Development Objekt Königstein GmbH & Co. KG**
 Kaveh Amiri
 Theodor-Heuss-Allee 112
 60486 Frankfurt am Main



