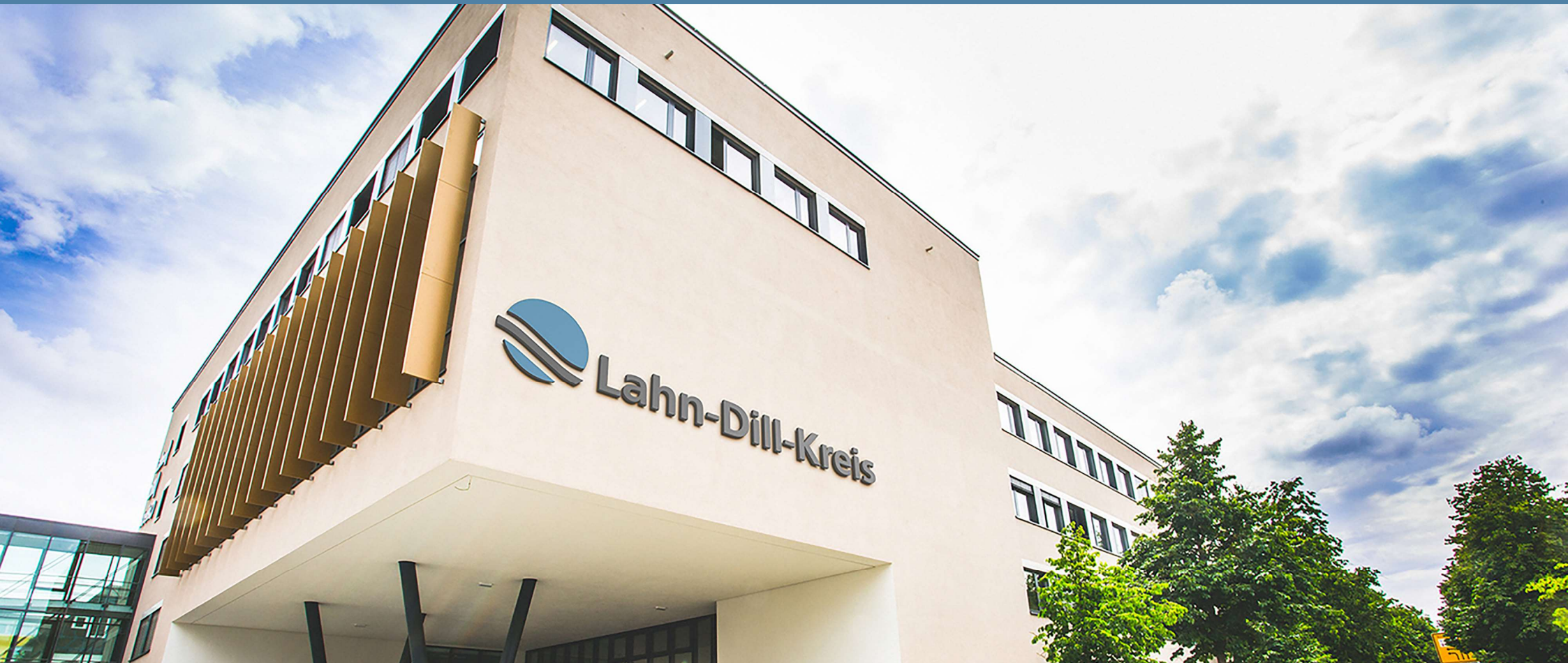


Hebammenversorgung im Lahn-Dill-Kreis



Geburtenstatistik

| | 2017 | 2018 | 2019 | 2020 | 2021 | 2022 |
|--------|-------|-------|-------|-------|-------|-------|
| Hessen | 60988 | 61012 | 60062 | 59389 | 61546 | 57360 |
| LDK | 2333 | 2278 | 2197 | 2311 | 2406 | 2238 |

Wohnorte der gemeldeten Hebammen



Hebammenversorgung aus Sicht Abteilung 21

Problematik

- Anzeigepflicht beim Gesundheitsamt (nach HGöGD) liefert nicht ausreichend Informationen zur Versorgungssituation
- Wenig Wissen über Arbeitszeiten, Einzugsbereich und Tätigkeitsfeld
- Datenlage? Belege für Mangel? Nicht greifbare Unzufriedenheit

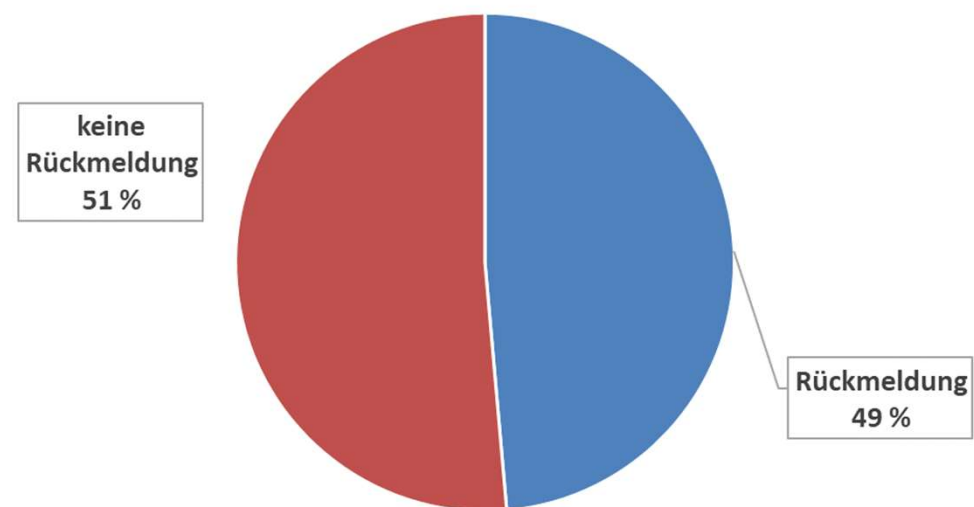
Befragung

- **Wie viele Mütter betreuen Sie pro Jahr?**
- **Wie viele Anfragen von Frauen lehnen Sie im Schnitt ab?**
- **Sind Sie ausschließlich außerklinisch tätig (originäre Hebammentätigkeit)?**
- **Arbeiten Sie von Ihrer Meldeadresse aus?**
- **Wie groß ist Ihr Einzugsbereich in km?**
- **Wieviel Prozent der zu betreuenden Frauen und Säuglinge kommen aus dem Lahn-Dill-Kreis?**
- **Bieten Sie die originäre Tätigkeit Wochenbettbetreuung an?**
- **Bieten Sie Schwangerenvorsorge an?**

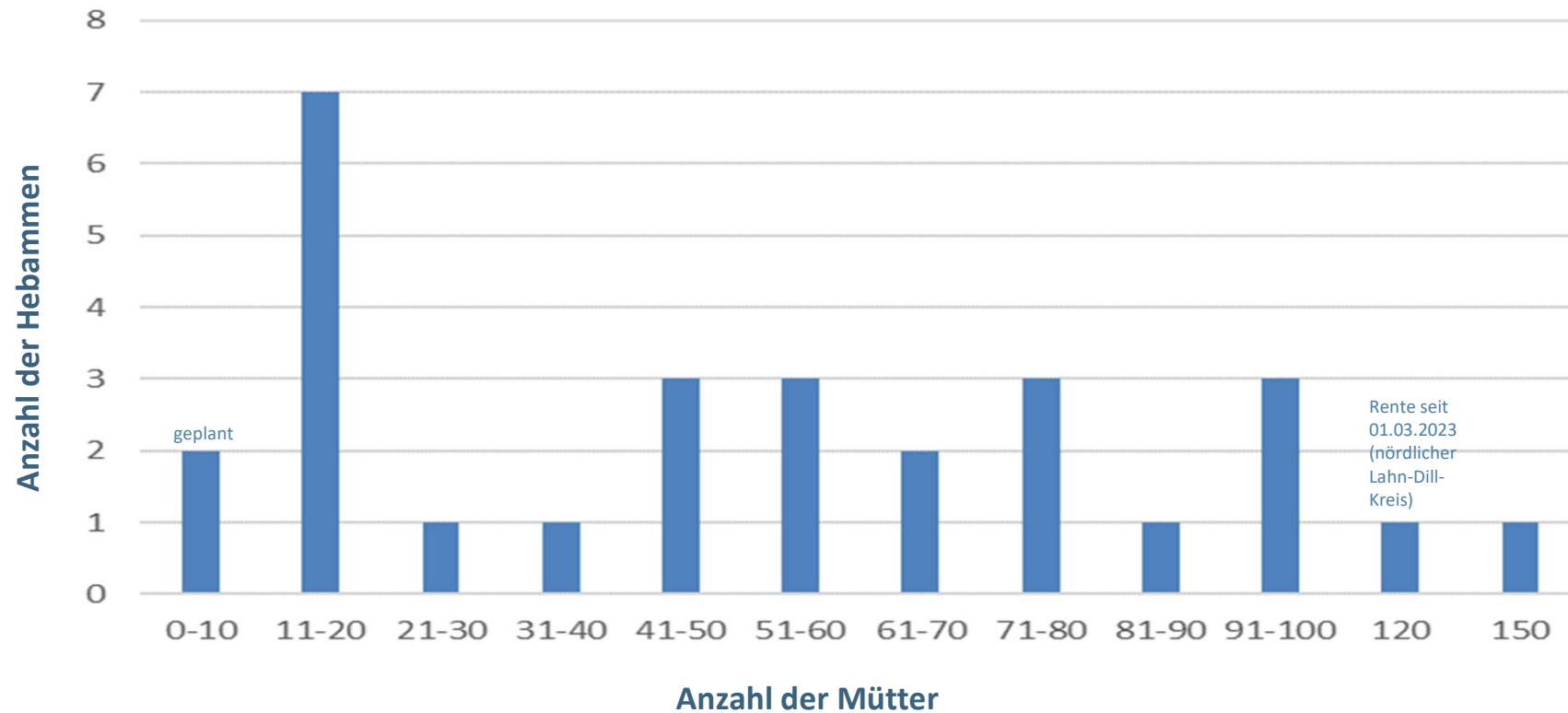
Rückmeldungen zur Befragung

- **Versand der Befragung Anfang Januar 2023**
- **Erinnerung Anfang April 2023**
- **Auswertung Mitte Juni 2023**

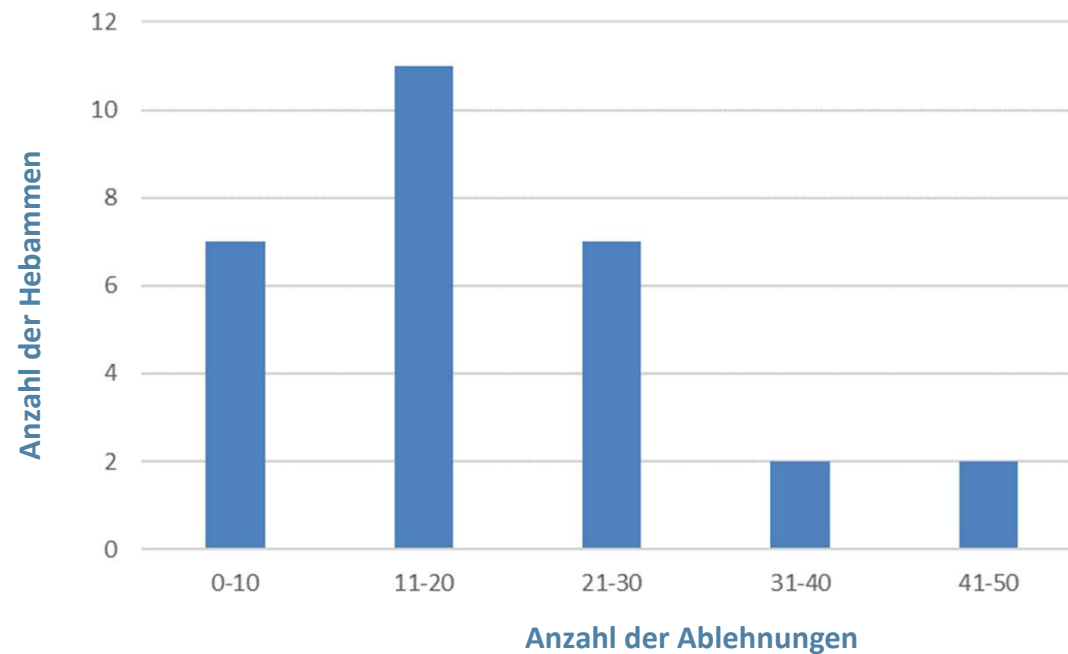
Teilnahme an der Befragung



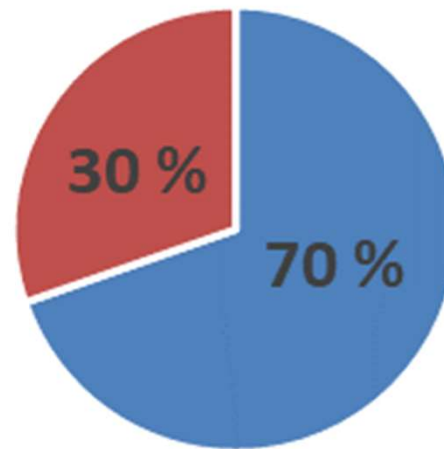
Frage: Wie viele Mütter betreuen Sie pro Jahr?



Frage: Wie viele Anfragen von Frauen lehnen Sie im Schnitt ab?

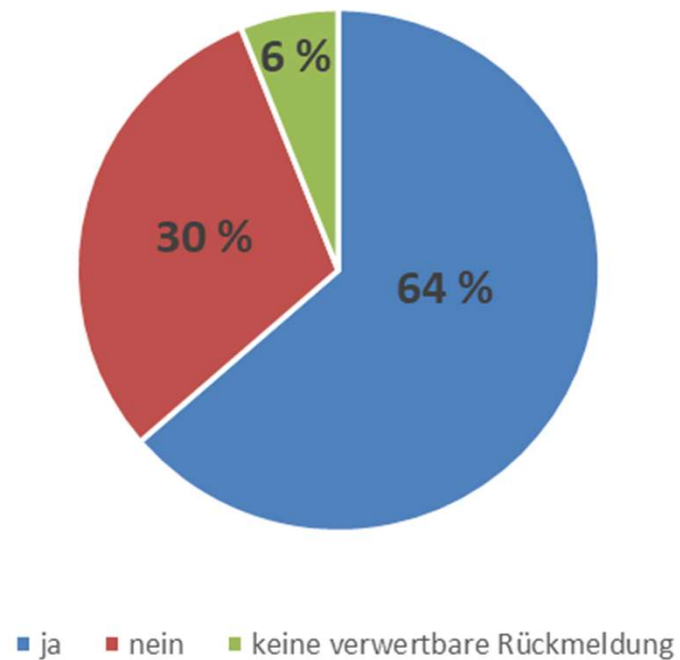


Frage: Sind Sie ausschließlich außerklinisch tätig (originäre Hebammentätigkeit)?

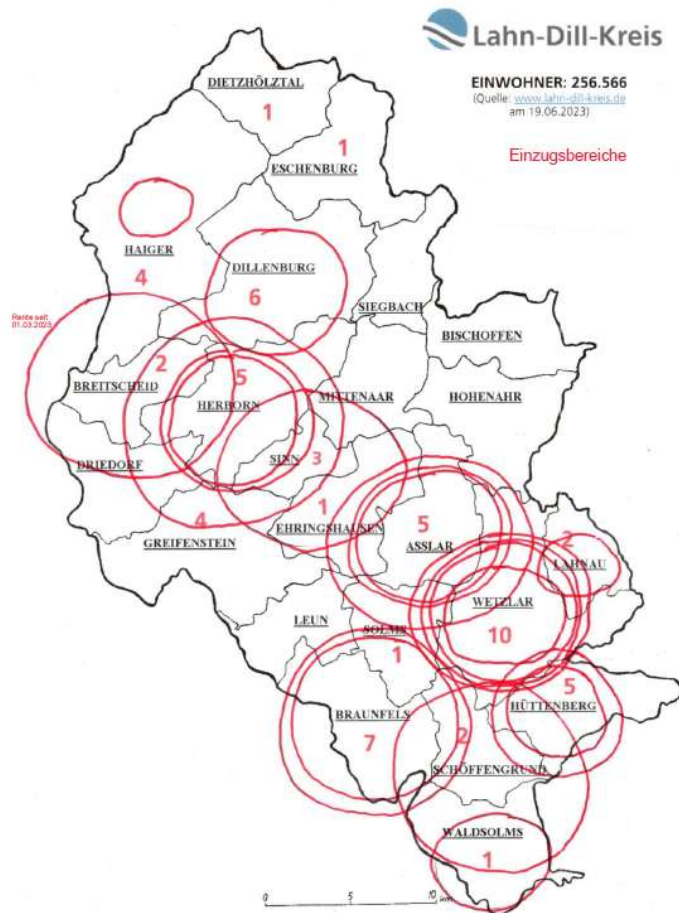


■ ja ■ nein

Frage: Arbeiten Sie von Ihrer Meldeadresse aus?



Frage: Wie groß ist Ihr Einzugsbereich in km?

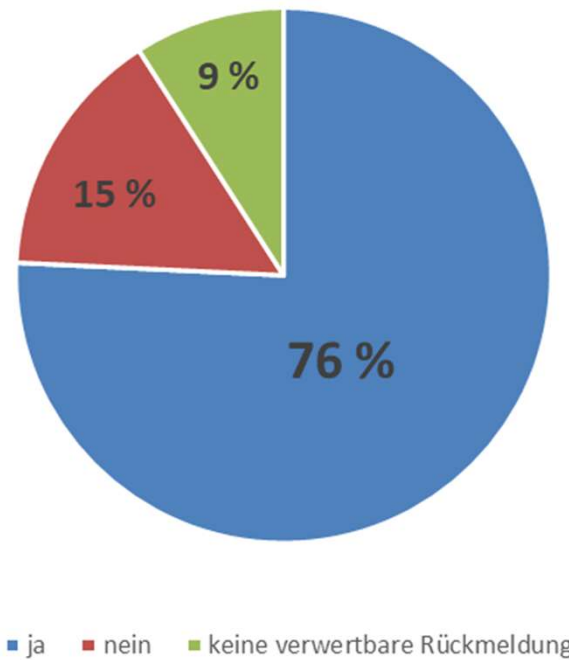


| Einzugsbereich | Hebammen |
|-------------------------------|----------|
| bis 10 km | 6 |
| bis 20 km | 14 |
| bis 30 km | 8 |
| mehr als 30 km | 0 |
| keine verwertbare Rückmeldung | 5 |
| keine Rückmeldung | 34 |

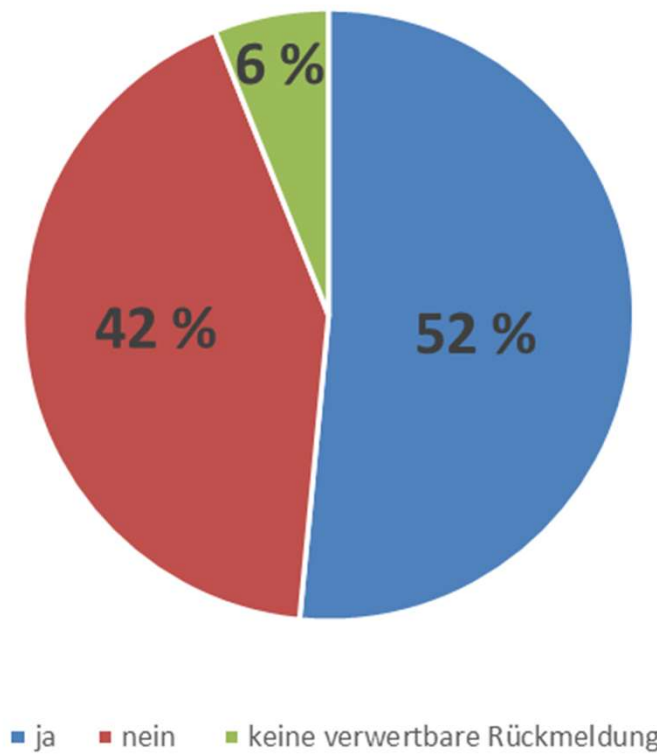
Frage: Wieviel Prozent der zu betreuenden Frauen und Säuglinge kommen aus dem Lahn-Dill-Kreis?

| Prozent | Hebammen | Anmerkung |
|---|----------|-----------|
| 0-10 | 1 | |
| 11-20 | 0 | |
| 21-30 | 1 | |
| 31-40 | 1 | |
| 41-50 | 1 | |
| 51-60 | 0 | |
| 61-70 | 2 | |
| 71-80 | 3 | |
| 81-90 | 2 | |
| 91-99 | 13 | |
| 100 | 4 | |
| keine bzw. keine verwertbare Rückmeldungen | 39 | |

Frage: Bieten Sie die originäre Tätigkeit Wochenbettbetreuung an?



Frage: Bieten Sie Schwangerenvorsorge an?



Notwendige Schritte vor Umsetzung einer Hebammenambulanz

- Problembestimmung: Hebammenversorgung außerklinisch oder stationäre Geburtshilfe oder beides?
 - Strategie:
 - Bedarfsanalyse
- bisher gewonnene Daten, zusätzliche Informationen von u.a. Hebammen, Kliniken, Niedergelassenen Kolleginnen und Kollegen und Schwangerenberatungsstellen
- Ziel definieren (Vorsicht Begrifflichkeiten: Hebammenambulanz vs. Geburtshaus)
 - Finanzierung und Träger (Wer? SGB V Kassen, Kreis, Kommunen, sonst. Träger)

Hebammenambulanz Denkmodell inspiriert von u.a. Rhein-Erft-Kreis und Frankfurt

Mögliche Vorteile für LDK:

Koordination

Hebammennetzwerk

Vermittlung freier Ressourcen

Gemeinsame Raumnutzung (Kursangebote von Hebammen, Veranstaltungen für Hebammen)

Netzwerk zu anderen sozialen und medizinischen Diensten

Mögliche Nachteile für LDK:

Komm-Struktur bei Flächenlandkreis (Keine Hausbesuche, Standortfrage?)

Kein Ersatz für eine Geburtsstation

Alternativen

- Bestehende Netzwerke nutzen und ausbauen
- Digital:
 - Ammely
 - HEDI

Quellen

- Mitteilungsvorlage Drucksache 501/2022 des Landrates des Rhein-Erft-Kreises (Kreistag)
- Hessisches Landesamt für Statistik
- Bevölkerung in Hessen | statistik. hessen.de
- Hebammenambulanz – Familienzentrum Monikahaus (skf-frankfurt.de)
- <https://www.awo-bm-eu.de/familie/hebammen-ambulanz-rhein-erft>
- ammely.de | Deine Hebamme finden
- HEDI - Startseite

Vielen Dank für Ihre Aufmerksamkeit!