

## Beschlussvorlage

Drucksache VL-13/2022

- öffentlich -

Datum: 14.01.2022

Federführendes Amt	Bürgermeister
--------------------	---------------

Beratungsfolge	Termin	Beratungsaktion
Gemeindevorstand	24.01.2022	vorberatend
Bau-, Energie- und Umweltausschuss	10.02.2022	vorberatend
Gemeindevertretung	17.02.2022	beschließend

### Regionalplan Mittelhessen

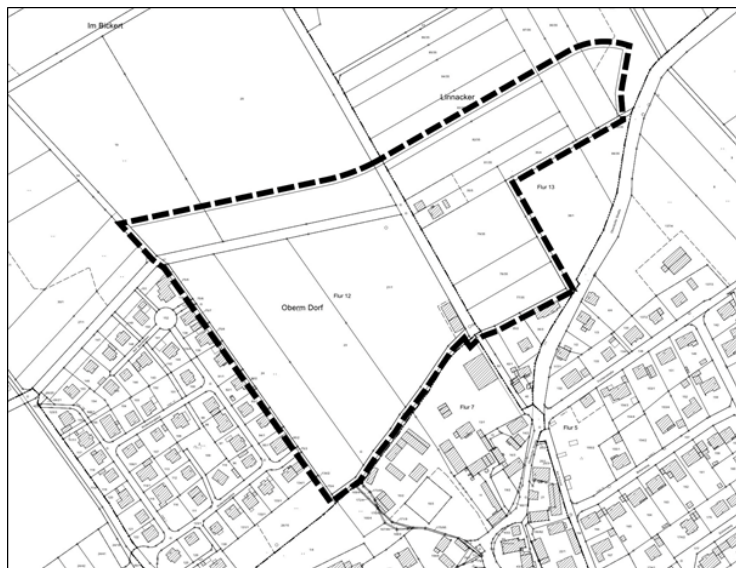
#### Anregung der Gemeinde Lahntal im Rahmen der Offenlage;

#### Hier: Ausweisung eines Vorranggebietes Siedlung

#### Beschlussvorschlag:

Die Gemeindevertretung der Gemeinde Lahntal beschließt, im Rahmen der aktuellen Offenlage des Regionalplanes Mittelhessen die in der nachstehenden Skizze gekennzeichnete Fläche als zusätzliches „Vorranggebiet Siedlung – Planung“ im Bereich „Oberm Dorf“ in Lahntal-Sterzhausen anzumelden.

#### Lageplan:



#### Finanzielle Auswirkungen:

#### Sachdarstellung:

Ein Teilbereich des jetzt vorgeschlagenen Vorranggebietes Siedlung wurde von der Gemeinde Lahntal in der zurückliegenden Zeit als Fläche für künftige Wohnbebauung aufgegeben, da ein benachbarter Vollerwerbslandwirt mit Großviehhaltung der Ausweisung eines Gebietes für Wohnbebauung im Wege stand.

Inzwischen konnte die Gemeinde Lahntal mit dem Landwirt einen Vertrag aushandeln, nach dem dieser bei Rechtskraft eines Bebauungsplanes seine Großviehhaltung aufgeben wird.

Daher soll dieser Ortsrandbereich für die künftige Wohnsiedlungsentwicklung vorgesehen werden. In diesem Bereich streben Gemeinde Lahntal und der Landkreis Marburg-Biedenkopf darüber hinaus auch den Neubau einer Grundschule für Sterzhausen an.

Manfred Apell  
Bürgermeister