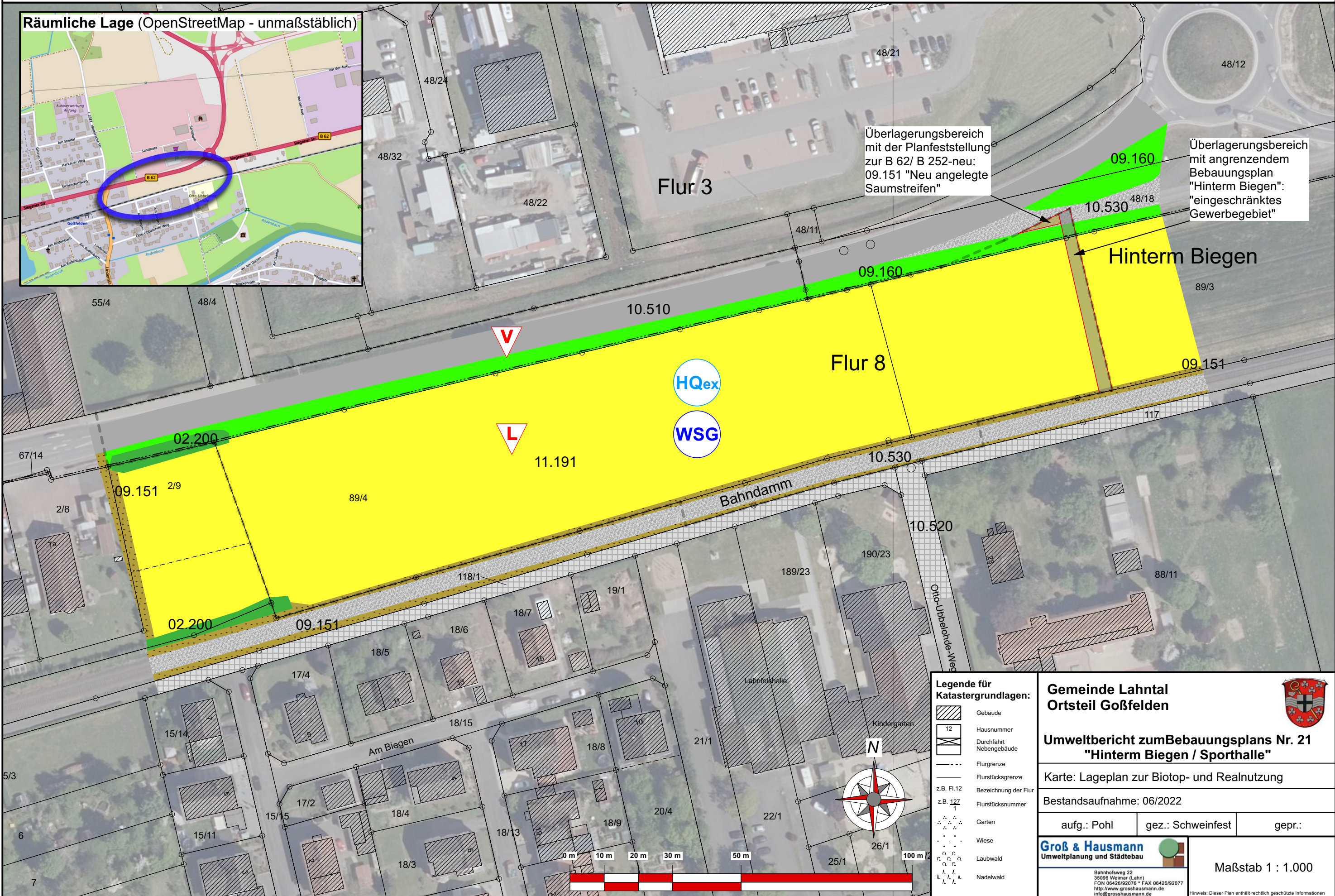
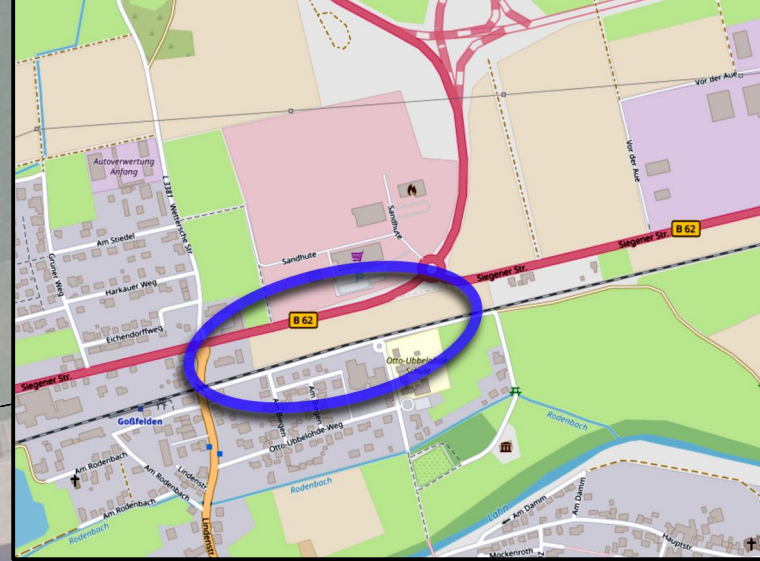




Räumliche Lage (OpenStreetMap - unmaßstäblich)



Überlagerungsbereich mit der Planfeststellung zur B 62/ B 252-neu: 09.151 "Neu angelegte Saumstreifen"

Überlagerungsbereich mit angrenzendem Bebauungsplan "Hinterm Biegen": "eingeschränktes Gewerbegebiet"

- Legende für Katastergrundlagen:**
- Gebäude
  - Hausnummer
  - Durchfahrt Nebengebäude
  - Flurgrenze
  - Flurstücksgrenze
  - Bezeichnung der Flur
  - Flurstücksnummer
  - Garten
  - Wiese
  - Laubwald
  - Nadelwald

**Gemeinde Lahntal**  
**Ortsteil Goßfelden**

**Umweltbericht zum Bebauungsplans Nr. 21**  
**"Hinterm Biegen / Sporthalle"**

Karte: Lageplan zur Biotop- und Realnutzung

Bestandsaufnahme: 06/2022

aufg.: Pohl    gez.: Schweinfest    gepr.:

**Groß & Hausmann**  
Umweltplanung und Städtebau

Bahnhofsweg 22  
35096 Weimar (Lahn)  
FON 06426/92076 \* FAX 06426/92077  
http://www.grosshausmann.de  
info@grosshausmann.de

Maßstab 1 : 1.000

Hinweis: Dieser Plan enthält rechtlich geschützte Informationen




**Legende**



**Biototypen nach KompVO**

-  11.191 Acker, intensiv genutzt
-  10.510 Völlig versiegelte Fläche
-  10.520 Pflaster
-  10.530 Schotter
-  09.151 Artenarmer Wegsaum
-  09.160 Intensiver Straßenrand
-  02.200 Gehölzsaum, standortgerecht




**Biotop- und Artenschutzrelevanz/ Schutzanforderungen:**

-  Biotopbestände (vorrng. zu erhalten i.S. Vermeidung/Minderung nach § 13 BNatSchG)
- Art* besondere Art

**Vorbelastungen im Raum:**

-  Landwirtschaft
-  Verkehr

**Nachrichtlich:**

-  Geltungsbereich des Bebauungsplanentwurfs
-  HQ<sub>ex</sub>: Überschwemmungsgefährdete Gebiete (= 1,3-fache HQ<sub>100</sub>)
-  Trinkwasserschutzgebiet Zone III B (StAnz. 27/1971 S. 1099)

Gemeinde Lahntal  
Ortsteil Goßfelden



Umweltbericht zum Bebauungsplans Nr. 21  
"Hinterm Biegen / Sporthalle"

Karte: Biotop- und Realnutzung - Legende

**Groß & Hausmann**  
Umweltplanung und Städtebau



Bahnhofsweg 22  
35096 Weimar (Lahn)  
FON 06426/92076 \* FAX 06426/92077  
<http://www.grosshausmann.de>  
[info@grosshausmann.de](mailto:info@grosshausmann.de)

Hinweis: Dieser Plan enthält rechtlich geschützte Informationen