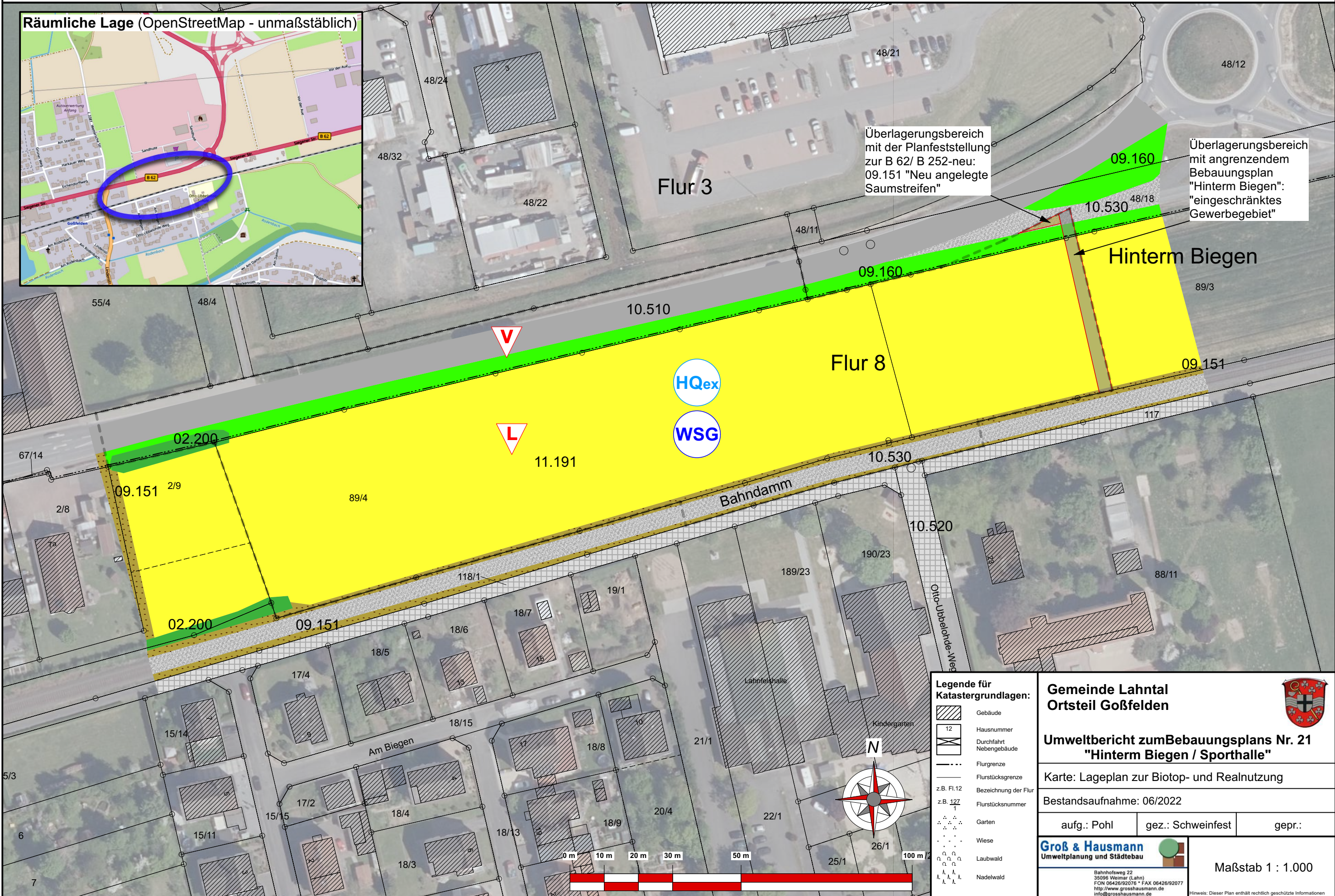
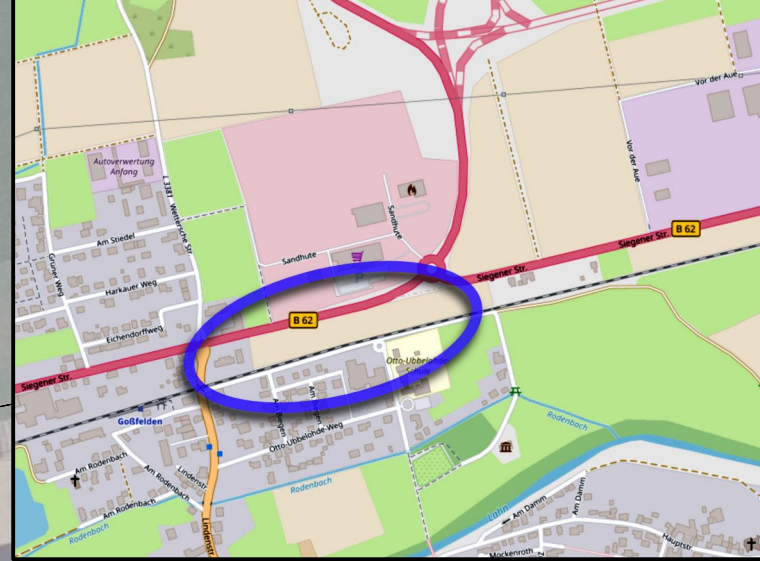




Räumliche Lage (OpenStreetMap - unmaßstäblich)



Überlagerungsbereich mit der Planfeststellung zur B 62/ B 252-neu: 09.151 "Neu angelegte Saumstreifen"

Überlagerungsbereich mit angrenzendem Bebauungsplan "Hinterm Biegen": "eingeschränktes Gewerbegebiet"

HQex
WSG

Legende für Katastergrundlagen:

- Gebäude
- Hausnummer
- Durchfahrt Nebengebäude
- Flurgrenze
- Flurstücksgrenze
- Bezeichnung der Flur
- Flurstücksnummer
- Garten
- Wiese
- Laubwald
- Nadelwald

Gemeinde Lahntal
Ortsteil Goßfelden

Umweltbericht zum Bebauungsplans Nr. 21
"Hinterm Biegen / Sporthalle"

Karte: Lageplan zur Biotop- und Realnutzung

Bestandsaufnahme: 06/2022

aufg.: Pohl gez.: Schweinfest gepr.:

Groß & Hausmann
Umweltplanung und Städtebau

Bahnhofsweg 22
35096 Weimar (Lahn)
FON 06426/92076 * FAX 06426/92077
http://www.grosshausmann.de
info@grosshausmann.de

Maßstab 1 : 1.000

Hinweis: Dieser Plan enthält rechtlich geschützte Informationen




Legende



Biototypen nach KompVO

-  11.191 Acker, intensiv genutzt
-  10.510 Völlig versiegelte Fläche
-  10.520 Pflaster
-  10.530 Schotter
-  09.151 Artenarmer Wegsaum
-  09.160 Intensiver Straßenrand
-  02.200 Gehölzsaum, standortgerecht




Biotop- und Artenschutzrelevanz/ Schutzanforderungen:

-  Biotopbestände (vorrng. zu erhalten i.S. Vermeidung/Minderung nach § 13 BNatSchG)
- Art* besondere Art

Vorbelastungen im Raum:

-  Landwirtschaft
-  Verkehr

Nachrichtlich:

-  Geltungsbereich des Bebauungsplanentwurfs
-  HQ_{ex}: Überschwemmungsgefährdete Gebiete (= 1,3-fache HQ₁₀₀)
-  Trinkwasserschutzgebiet Zone III B (StAnz. 27/1971 S. 1099)

Gemeinde Lahntal
Ortsteil Goßfelden



Umweltbericht zum Bebauungsplans Nr. 21
"Hinterm Biegen / Sporthalle"

Karte: Biotop- und Realnutzung - Legende

Groß & Hausmann
Umweltplanung und Städtebau



Bahnhofsweg 22
35096 Weimar (Lahn)
FON 06426/92076 * FAX 06426/92077
<http://www.grosshausmann.de>
info@grosshausmann.de

Hinweis: Dieser Plan enthält rechtlich geschützte Informationen