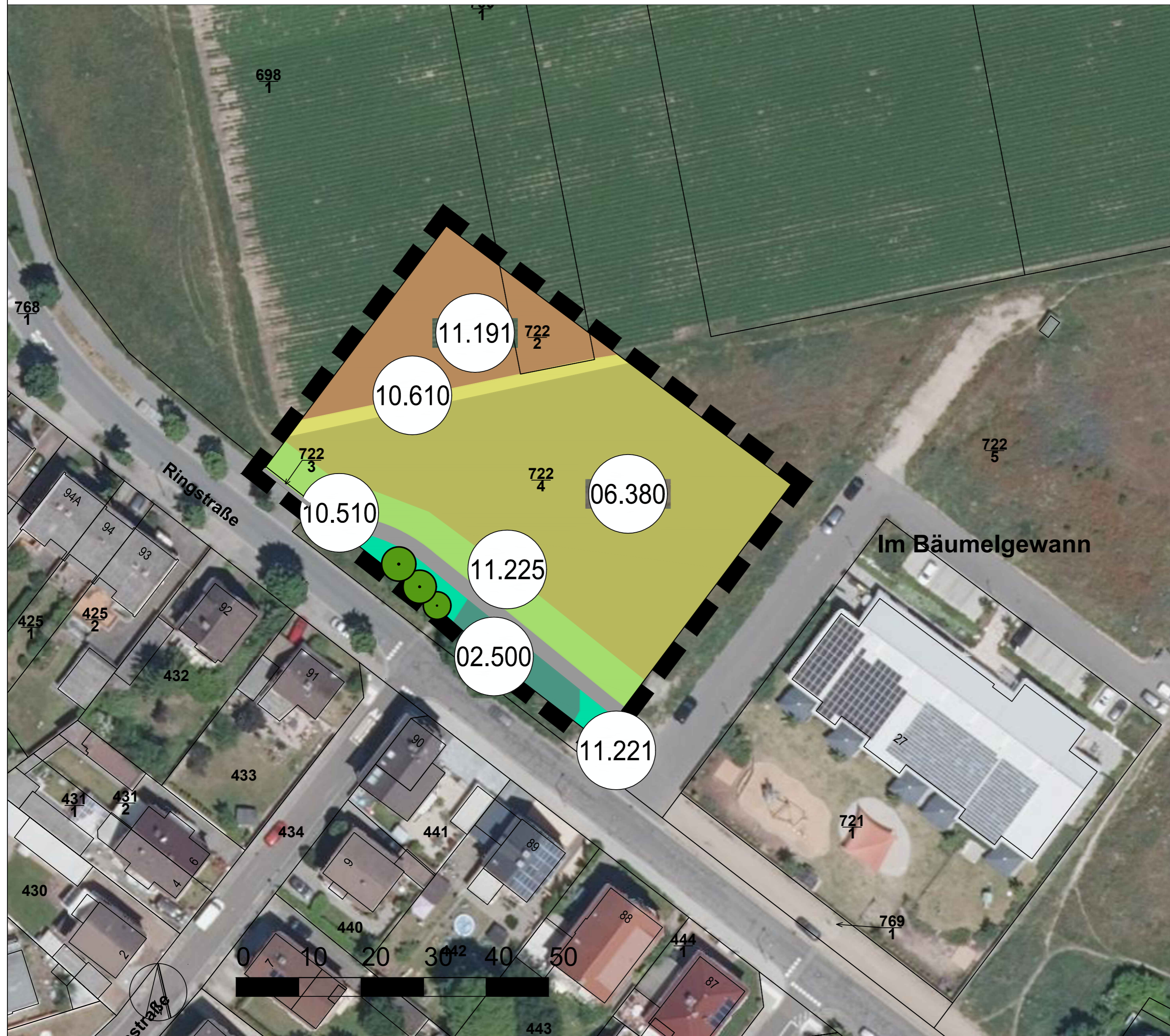


Vorhabenbezogener Bebauungsplan "Ärztehaus Gleisdreieck"

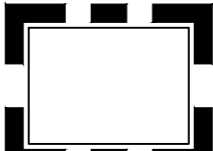


LEGENDE

Bestand an Nutzungstypen gemäß Kompensationsverordnung 2018

-  Standortfremde Hecken-/Gebüsch (standortfremde, nicht heimische oder nicht gebietseigene Gehölze)
-  Baumgruppe / Baumreihe nicht heimisch, nicht standortgerecht, Exoten (04.220)
-  Wiesenbrachen und ruderales Wiesen
-  sehr stark oder völlig versiegelte Flächen (Ortbeton, Asphalt)
-  bewachsene unbefestigte Feldwege
-  Acker, intensiv genutzt
-  Gärtnerisch gepflegte Anlagen im besiedelten Bereich (kleine öffentliche Grünanlagen, innerstädtisches Straßenbegleitgrün)
-  Extensivrasen, Wiesen im besiedelten Bereich

Sonstige Planzeichen

-  Grenze des räumlichen Geltungsbereichs des Bebauungsplans

Projekt **STADT LAMPERTHEIM**

BEBAUUNGSPLAN 129-00
"Ärztehaus Gleisdreieck"

Planungsphase **Satzung**

Planinhalt **Bestandsplan Nutzungstypen**

 **Project GmbH**
Planungsgesellschaft
für Städtebau,
Architektur und Freianlagen

Projekt-Nr.	Bearbeiter	Maßstab
13230	cr	1 : 500
Datum	Unterschrift	
12.12.2023		

Ruiter Straße 1
73734 Esslingen
Telefon 0711 34585 - 0
Telefax 0711 34585 - 70
www.project-gmbh.de
info@project-gmbh.de