

2 Anfragen: UMEA 18.05.2022

Sehr geehrter Herr Vorsitzender, sehr geehrte Damen und Herren der Verwaltung.

1. Anfrage

Vor einigen Jahren war mal die Erstellung eines Teiches auf der westlichen Seite der L 3111 in Höhe Hüttenfeld zum Artenschutz der jährlich stattfindenden Krötenwanderungen im Gespräch.

Die Vorsitzende des NABU Hüttenfeld hat bei mir nachgefragt was aus diesem „Bauplan“ geworden ist.

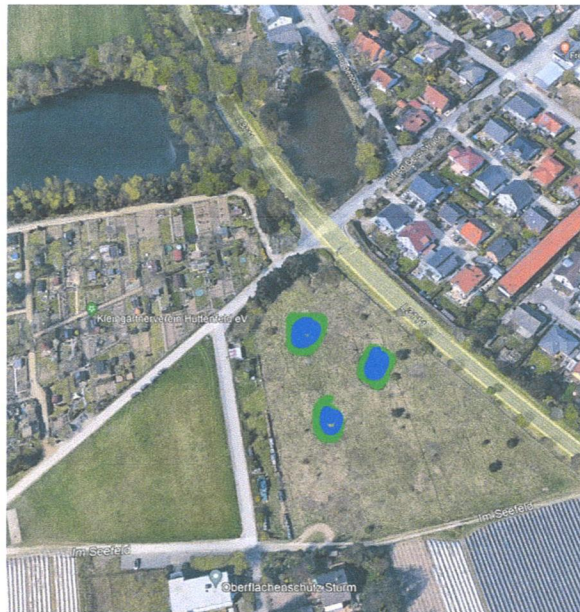
Ich musste ihr leider mitteilen, dass mir kein Bauplan zu diesem Thema bekannt ist, wohl aber die Diskussion darüber.

Kann in Erfahrung gebracht werden, ob das Thema noch aktuell ist?

Die NABU Vorsitzende hat mir mitgeteilt, dass von Seiten des NABU, für die Kosten der Erstellung, ein großer Anteil übernommen würde.

Zum Schutz der ,unter anderem auch geschützte, Kröten und in Verantwortung zum Umweltschutz sollte und muss diese Schutzart in verantwortungsvoller Überlegung auch in Betracht gezogen werden.

Ein wie vor Jahren mal geplanter großer See, ist nach Meinung des NABU nicht erforderlich. Einige kleine Teiche, die den Weg der Tiere zu ihrem Leich Gewässer, weg von der viel befahrenen Zufahrtsstraße zu dem Gewerbegebiet, erleichtern würden könnte schon eine große Hilfe bei den NABU Bemühungen zum Artenschutz beitragen.



2. Anfrage

Zweimal jährlich macht eine Reitervereinigung auf Höhe des Bouleplatzes in Hüttenfeld einen längeren Reitausflug Stopp, um an Reiter und Pferde einen Gesundheitstest durchzuführen.

Diese Überprüfung, bei dieser Art von Reitausflügen, ist sicherlich wichtig und wird auch nicht in Frage gestellt.

In Frage wird allerdings gestellt, ob diese mir leider nicht bekannte Reitervereinigung, dazu den Bouleplatz und die anschließende Blumenfläche des NABU benutzen muss.

Ich bitte dringend darum, der Reitervereinigung die weitere derartige Nutzung zu untersagen, bzw. für den Stopp keine Genehmigung mehr zu erteilen.

Ich bitte um Information welche Maßnahmen, von Seiten der Stadtverwaltung, vorgenommen werden können.

Mit freundlichen Grüßen

Karl Heinz Berg