

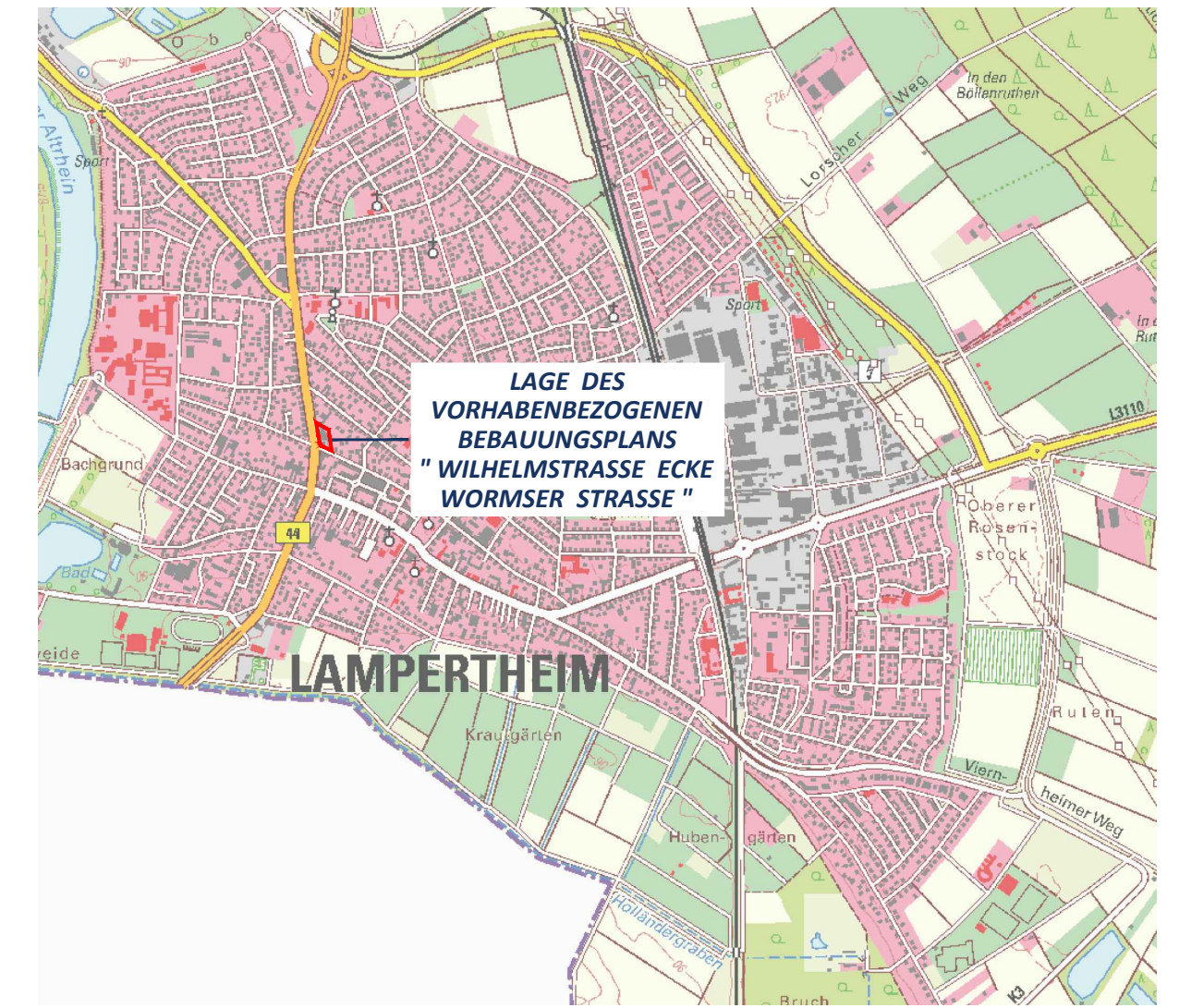
VORHABENBEZOGENER BEBAUUNGSPLAN NR. 130-00 " WILHELMSTRASSE ECKE WORMSER STRASSE ", STADT LAMPERTHEIM



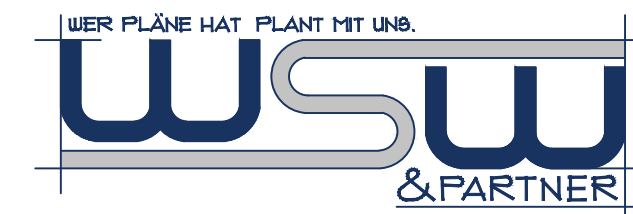
Datengrundlage: Hessische Verwaltung für Bodenmanagement und Geoinformation

N:\STADTBAU\1124\3_ENTWURF\DWG\1124_VEP_UTM_230302.DWG

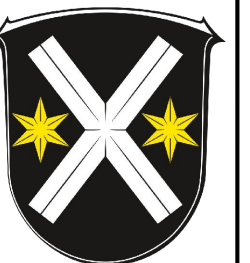
ÜBERSICHTSLAGEPLAN ohne Maßstab



© Hessische Verwaltung für Bodenmanagement und Geoinformation



Projekt/Maßnahme/Objekt
VORHABENBEZOGENER BEBAUUNGSPLAN NR. 130-00 "WILHELMSTRASSE ECKE WORMSER STRASSE", STADT LAMPERTHEIM



Auftraggeber
ARCHITEKT J. E. DEIBERT GmbH

Inhalt
TEIL B - VORHABEN - UND ERSCHLIESSUNGSPLAN

Gezeichnet/Datum	Geprüft/Datum	Maßstab	Blattgröße	Plan-Nr.
RIES 11/22	HOFMANN 11/22	1 : 500	0.590/0.420	1124_VEP-Ec
Index	Änderungen	Geändert/Geprüft	Datum	
a	Änderungen/Ergänzungen Vorentwurf	BRÄMER / HOFMANN	22.12.2022	
b	Erstellung Entwurf	BRÄMER / HOFMANN	20.02.2023	
c	Änderungen/Ergänzungen gem. Rückmeldung Stadt E-Mail vom 22.02.2023	BRÄMER / HOFMANN	02.03.2023	
d	Anpassung Lageplan	KRUPKA/HOFMANN	27.04.2023	

ENTWURF

WSW & PARTNER GMBH
Planungsbüro für Umwelt | Städtebau | Architektur
Hertelsbrunnerring 20 | 67657 Kaiserslautern | T 0631.3423-0 | F 0631.3423-200
kontakt@wsw-partner.de | www.wsw-partner.de