

Projekt: **Neubau Wohnquartier**  
Wilhelmstraße 111-115  
68623 Lampertheim

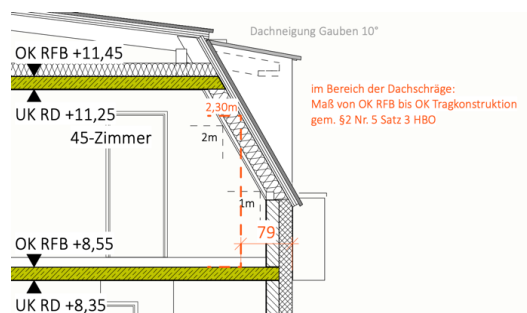
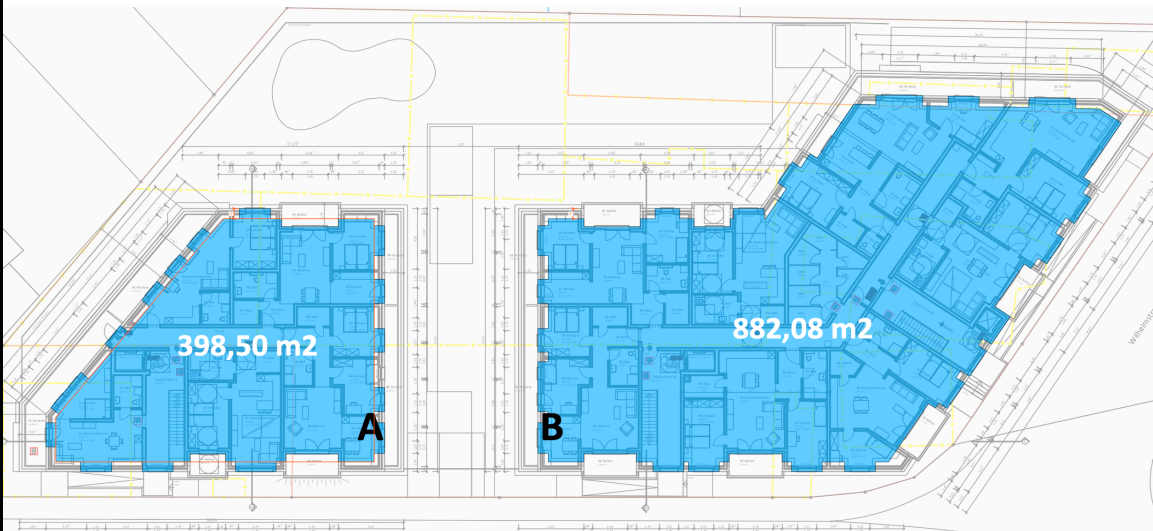
Bauherr: **WohnWerte GmbH**  
Friedrich-Ebert-Str. 31  
67574 Osthofen

**BERECHNUNG: VOLLGESCHOSS OBERSTES GESCHOSS**

**Alle Gebäude/-teile**

Alle Flächen grafisch in CAD ermittelt / Grundlage sind die Entwurfspläne mit Stand 15.06.2022  
Ermittlung gem. HBO § 2 Abs. 5

**Fläche oberstes Geschoss:**  
(3. Obergeschoss)

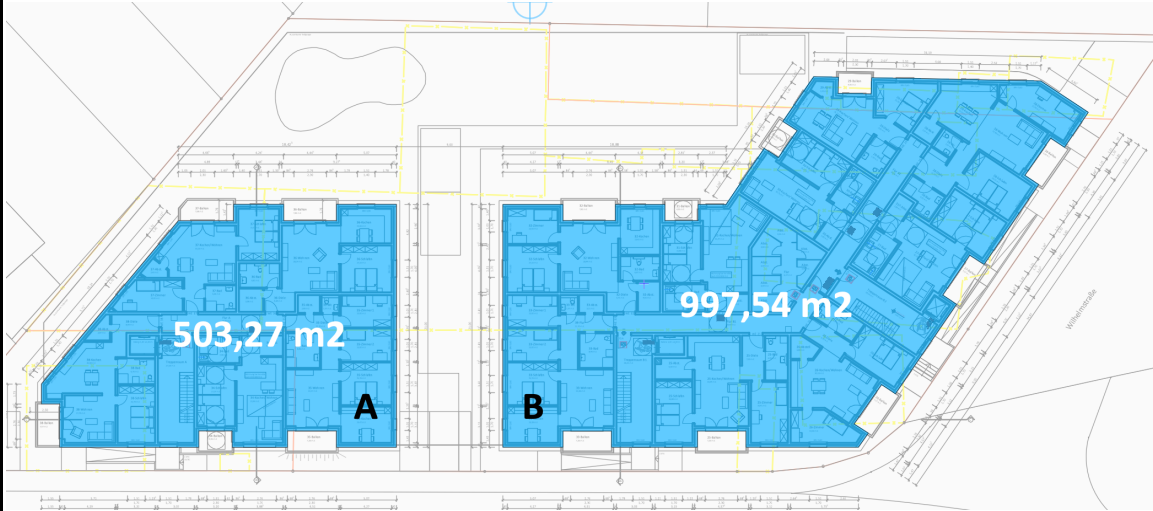


Haus A  
Haus B

398,50 m2  
882,08 m2

**Summe Fläche: (3. OG) 1.280,58 m2**

**Fläche darunter liegendes Geschoss:**  
 (2. Obergeschoss)



Haus A	503,27 m <sup>2</sup>
Haus B	997,54 m <sup>2</sup>

**Summe Fläche: (2. OG) 1.500,81 m<sup>2</sup>**

**Ermittlung Vollgeschoss oberstes Geschoss:**

Berechnung: Fläche oberstes Geschoss geteilt durch Fläche darunterliegendes Geschoss

1.280,58 m<sup>2</sup>

1.500,81 m<sup>2</sup>

ergibt Anteil **85,3 %**

Die Fläche des obersten Geschosses ist  $\geq 3/4$  (75%) des darunterliegenden Geschosses ?

ja  
nein

-> **IST Vollgeschoss**  
 -> Ist KEIN Vollgeschoss

Worms, 03.08.2022

Worms, 03.08.2022

.....  
 Unterschrift der Bauherren

.....  
 Unterschrift des Architekten